



capitolo **1**

territorio e climatologia



Avvertenze

La superficie territoriale è l'estensione del territorio comunale in ettari (ha). La popolazione che compare in questo capitolo è la popolazione anagrafica. Per la differenza con la popolazione residente vedere le avvertenze al capitolo 2.

La popolazione non localizzata (vedere tavole 1.2 e 1.3) è diversa a seconda dell'ampiezza delle suddivisioni territoriali considerate nella tavola.

Le informazioni e le avvertenze relative alla climatologia sono state inserite in nota alle tavole per permettere una più agevole lettura.

**Territorio del comune di Roma
con le principali vie di accesso e i limiti dei municipi**

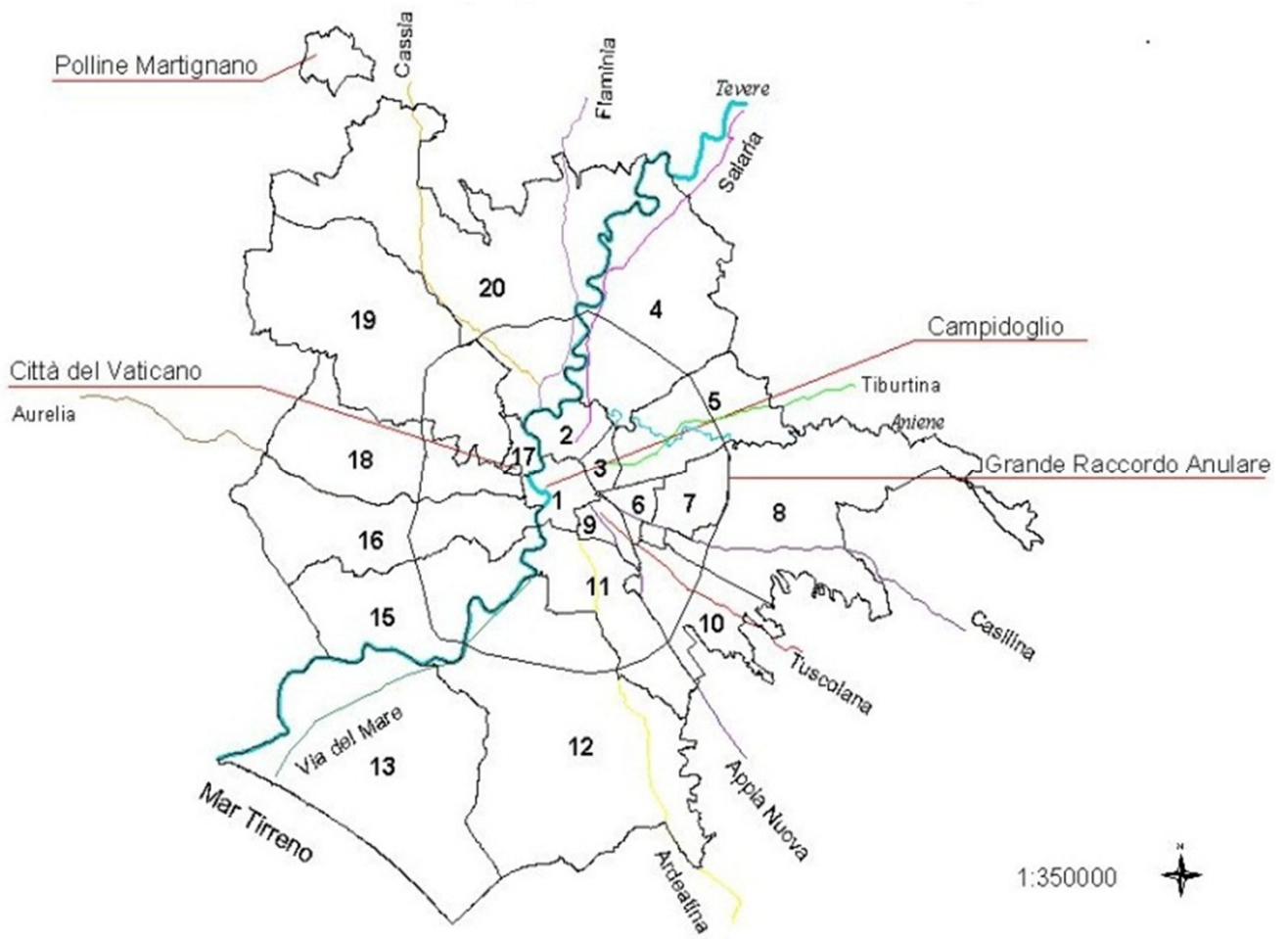


Tavola 1.1 - Coordinate geografiche

OSSERVATORI	Coordinate geografiche (Greenwich)	
Osservatorio astronomico del Campidoglio:		
Latitudine	41 ° 53' 33"	Nord
Longitudine	12 ° 29' 05"	Est
Osservatorio astronomico di Monte Mario:		
Latitudine	41 ° 55' 19"	Nord
Longitudine	12 ° 27' 8"	Est

Tavola 1.2 - Superficie, popolazione, densità della popolazione per municipio al 31 dicembre 2012

MUNICIPIO	SUPERFICIE (kmq)	POPOLAZIONE (a) al 31/12/2012	DENSITA' per kmq
I	14,30	133.590	9.341,6
II	13,67	122.477	8.958,3
III	5,91	51.790	8.763,7
IV	97,82	205.719	2.103,1
V	49,15	177.737	3.616,0
VI	7,92	123.268	15.571,2
VII	19,06	125.029	6.559,7
VIII	113,35	256.416	2.262,1
IX	8,07	125.546	15.557,9
X	38,68	185.032	4.783,6
XI	47,29	134.351	2.840,9
XII	183,17	179.248	978,6
XIII	150,64	230.996	1.533,4
XV	70,88	153.817	2.170,3
XVI	73,13	143.504	1.962,4
XVII	5,61	68.132	12.146,9
XVIII	68,67	137.566	2.003,3
XIX	131,28	189.512	1.443,5
XX	186,70	160.423	859,2
Totale	1.285,31	2.913.349 (b)	2.266,7

(a) La popolazione è quella che risulta in anagrafe. Il disallineamento tra la popolazione iscritta in anagrafe e la popolazione residente è dovuto alla mancata revisione dell'anagrafe a partire dalle risultanze censuarie del 1971.

(b) Nel totale della popolazione sono compresi abitanti per i quali non è possibile conoscere il municipio.

Tavola 1.3 - Superficie, popolazione e densità della popolazione per suddivisioni toponomastiche al 31 dicembre 2012

Suddivisioni toponomastiche	Superficie territoriale (kmq)	Popolazione al 31/12/2012	Densità per kmq	Suddivisioni toponomastiche	Superficie territoriale (kmq)	Popolazione al 31/12/2012	Densità per kmq
RIONI				XI Portuense	4,93	84.730	17.194,3
I Monti	1,65	13.960	8.456,5	XII Gianicolense	7,77	93.396	12.022,9
II Trevi	0,55	2.956	5.371,6	XIII Aurelio	4,72	44.746	9.489,9
III Colonna	0,27	2.515	9.352,9	XIV Trionfale	6,17	57.427	9.308,8
IV Campo Marzio	0,88	6.754	7.660,2	XV Della Vittoria	6,17	38.074	6.173,0
V Ponte	0,32	4.281	13.424,3	XVI Monte Sacro	4,20	62.721	14.936,8
VI Parione	0,19	2.965	15.299,3	XVII Trieste	3,71	64.178	17.315,9
VII Regola	0,32	3.814	11.959,9	XVIII Tor di Quinto	4,89	22.246	4.552,1
VIII Sant' Eustachio	0,17	2.339	13.856,6	XIX Prenestino-Centocelle	2,08	55.702	26.759,2
IX Pigna	0,21	12.140	58.846,3	XX Ardeatino	14,71	69.186	4.704,1
X Campitelli	0,60	650	1.085,1	XXI Pietralata	5,97	35.666	5.978,7
XI Sant' Angelo	0,14	1.289	9.367,7	XXII Collatino	6,16	68.235	11.068,8
XII Ripa	0,85	2.865	3.376,5	XXIII Alessandrino	3,71	39.340	10.593,2
XIII Trastevere	1,80	23.005	12.774,9	XXIV Don Bosco	5,84	68.358	11.711,2
XIV Borgo	0,49	3.339	6.846,4	XXV Appio Claudio	5,54	28.705	5.183,1
XV Esquilino	1,58	23.941	15.145,8	XXVI Appio-Pignatelli	3,49	7.177	2.053,9
XVI Ludovisi	0,33	1.959	6.025,8	XXVII Primavalle	4,97	78.539	15.813,4
XVII Sallustiano	0,26	2.334	8.928,8	XXVIII Monte Sacro Alto	2,26	32.400	14.317,9
XVIII Castro Pretorio	1,04	5.982	5.766,3	XXIX Ponte Mammolo	6,02	29.505	4.900,2
XIX Celio	0,83	2.945	3.568,0	XXX San Basilio	3,78	24.108	6.374,7
XX Testaccio	0,66	8.431	12.720,3	XXXI Giuliano-Dalmata	7,99	22.861	2.861,6
XXI San Saba	1,11	3.746	3.384,5	XXXII Europa	4,74	10.141	2.140,3
XXII Prati	1,27	16.264	12.763,1	XXXIII Lido di Ostia Ponente	5,87	47.286	8.055,1
Totale rioni	15,51	148.474	9.575,3	XXXIV Lido di Ostia Levante	3,31	35.726	10.802,8
				XXXV Lido di Castel Fusano	6,18	945	152,8
				Totale quartieri	176,95	1.547.342	8.744,6
QUARTIERI							
I Flaminio	1,19	12.437	10.471,5	SUBURBI			
II Parioli	4,75	14.581	3.069,3	I Tor di Quinto	3,27	4.531	1.385,9
III Pinciano	3,57	22.218	6.230,2	VII Portuense	7,43	34.583	4.653,8
IV Salaria	0,47	8.517	18.167,7	VIII Gianicolense	17,47	50.390	2.885,1
V Nomentano	3,26	41.264	12.653,4	IX Aurelio	8,34	38.544	4.619,0
VI Tiburtino	3,71	22.894	6.167,1	X Trionfale	11,08	20.090	1.813,8
VII Prenestino-Labicano	4,71	72.801	15.460,3	XI Della Vittoria	6,17	34.990	5.671,4
VIII Tuscolano	7,16	105.378	14.723,4	Totale suburbi	53,76	183.128	3.406,6
IX Appio-Latino	5,85	61.097	10.445,5				
X Ostiense	7,12	64.757	9.091,1				

territorio e climatologia

segue Tavola 1.3 - Superficie, popolazione e densità della popolazione per suddivisioni toponomastiche al 31 dicembre 2012

Suddivisioni toponomastiche	Superficie territoriale (kmq)	Popolazione al 31-12-2012	Densità per kmq	Suddivisioni toponomastiche	Superficie territoriale (kmq)	Popolazione al 31-12-2012	Densità per kmq
ZONE							
I Val Melaina	6,24	36.083	5.778,2	XXVIII Tor de' Cenci	6,76	29.761	4.403,8
II Castel Giubileo	7,66	42.026	5.483,9	XXIX Castel Porziano	71,68	381	5,3
III Marcigliana	49,32	6.492	131,6	XXX Castel Fusano	17,51	26.057	1.488,1
IV Casal Boccone	6,71	15.777	2.350,1	XXXI Mezzocammino	5,12	9.464	1.848,4
V Tor San Giovanni	21,41	6.099	284,9	XXXII Acilia Nord	10,50	29.054	2.766,5
VI Settecamini	21,61	21.450	992,5	XXXIII Acilia Sud	10,67	40.550	3.800,2
VII Tor Cervara	5,96	13.718	2.301,7	XXXIV Casal Palocco	20,32	31.419	1.546,1
VIII Tor Sapienza	7,75	26.347	3.401,1	XXXV Ostia Antica	15,00	10.826	721,9
IX Acqua Vergine	9,72	6.236	641,7	XXXIX Tor di Valle	2,81	5	1,8
X Lunghezza	22,68	34.616	1.526,4	XL Magliana Vecchia	8,91	4.710	528,5
XI San Vittorino	28,66	7.639	266,6	XLI Ponte Galeria	42,99	9.205	214,1
XII Torre Spaccata	4,88	13.381	2.740,5	XLIII Maccarese Nord	1,22
XIII Torre Angela	16,79	80.313	4.783,0	XLIV La Pisana	5,24	800	152,7
XIV Borghesiana	21,39	43.833	2.048,9	XLV Castel di Guido	84,24	18.114	215,0
XV Torre Maura	3,33	24.733	7.416,4	XLVIII Casalotti	44,38	38.362	864,4
XVI Torrenova	7,34	28.319	3.858,3	XLIX S.Maria di Galeria	47,29	3.685	77,9
XVII Torre Gaia	11,38	22.548	1.982,2	L Ottavia	3,98	20.607	5.181,5
XXVIII Capannelle	3,93	7.369	1.875,7	LI La Storta	46,67	20.856	446,9
XIX Casal Morena	10,92	33.547	3.073,3	LII Cesano	38,00	10.653	280,4
XX Aeroporto di Ciampino	4,62	1.303	282,0	LIII Tomba di Nerone	9,58	36.152	3.773,5
XXI Torricola	9,57	952	99,5	LIV La Giustiniana	12,80	11.288	881,8
XXII Cecchignola	6,69	2.453	366,4	LV Isola Farnese	14,03	3.902	278,2
XXIII Castel di Leva	81,65	21.675	265,5	LVI Grottarossa	9,06	1.872	206,7
XXIV Fonte Ostiense	4,79	24.902	5.203,4	LVII Labaro	9,14	16.748	1.832,4
XXV Vallerano	9,60	5.112	532,4	LVIII Prima Porta	52,69	14.916	283,1
XXVI Castel di Decima	46,55	11.102	238,5	LIX Polline-Martignano	10,93	34	3,1
XXVII Torrino	6,43	36.715	5.708,4				
				Totale zone	1.039,10	964.161	927,9
				Totale Roma	1.285,31	2.913.349 (a)	2.266,7

(a) Nel totale della popolazione sono compresi abitanti non localizzati (vedi avvertenze al capitolo).

Tavola.1.4 - Superficie, popolazione e densità della popolazione per zona urbanistica al 31 dicembre 2012

MUNICIPIO I					
Zona Urbanistica	Denominazione	Estensione (kmq)	Perimetro	Popolazione	Densità per kmq
01A	Centro Storico	3,20	160.478,56	38.693	12.102,5
01B	Trastevere	1,81	68.068,08	23.382	12.949,8
01C	Aventino	1,55	46.918,02	8.713	5.609,3
01D	Testaccio	0,65	21.966,53	8.191	12.695,4
01E	Esquilino	3,08	8.357,26	37.979	12.311,6
01F	XX Settembre	1,41	57.692,16	10.589	7.514,6
01G	Celio	0,67	17.337,46	4.496	6.699,0
01X	Zona Archeologica	1,93	30.742,30	893	461,6

MUNICIPIO II					
Zona Urbanistica	Denominazione	Estensione (kmq)	Perimetro	Popolazione	Densità
02A	Villaggio Olimpico	1,15	37.224,03	2.841	2.468,6
02B	Parioli	2,08	62.200,14	23.486	11.310,8
02C	Flaminio	1,38	41.267,70	13.252	9.596,0
02D	Salario	1,93	69.675,20	26.542	13.786,6
02E	Trieste	2,90	102.188,62	54.384	18.736,1
02X	Villa Borghese	1,38	36.492,28	669	485,9
02Y	Villa Ada	2,86	33.663,71	948	331,6

MUNICIPIO III					
Zona Urbanistica	Denominazione	Estensione (kmq)	Perimetro	Popolazione	Densità
03A	Nomentano	2,91	94.366,75	41.063	14.098,4
03B	S. Lorenzo	0,50	23.774,22	9.456	18.919,9
03X	Università	0,99	15.176,41	972	976,9
03Y	Verano	1,50	9.731,63	247	164,4

MUNICIPIO IV					
Zona Urbanistica	Denominazione	Estensione (kmq)	Perimetro	Popolazione	Densità
04A	Monte Sacro	1,67	53.946,25	16.937	10.135,0
04B	Val Melaina	3,19	73.691,13	36.888	11.550,4
04C	Monte Sacro Alto	2,48	72.891,32	33.620	13.546,6
04D	Fidene	1,11	32.286,80	11.672	10.487,3
04E	Serpentara	5,64	62.985,46	28.822	5.111,8
04F	Casal Boccone	6,07	56.858,66	12.601	2.074,4
04G	Conca d'Oro	1,24	36.337,93	19.789	16.021,2
04H	Sacco Pastore	0,46	20.108,49	10.379	22.677,6
04I	Tufello	0,87	27.626,90	15.703	18.087,7
04L	Aeropoprtò dell' Urbe	4,45	45.126,01	2.090	469,5
04M	Settebagni	4,81	52.386,61	5.133	1.066,9
04N	Bufalotta	13,97	82.452,78	6.813	487,6
04O	Tor S. Giovanni	51,85	131.393,87	816	15,7

segue: Tavola 1.4-Superficie, popolazione e densità della popolazione per zona urbanistica al 31 dicembre 2012

MUNICIPIO V

Zona Urbanistica	Denominazione	Estensione (kmq)	Perimetro	Popolazione	Densità
05A	Casal Bertone	1,34	34.310,65	15.908	11.840,1
05B	Casal Bruciato	2,55	38.949,73	22.046	8.639,1
05C	Tiburtino Nord	3,55	60.215,35	20.975	5.902,6
05D	Tiburtino Sud	2,83	52.570,31	24.415	8.631,9
05E	S. Basilio	6,20	91.162,62	27.026	4.356,8
05F	Tor Cervara	3,63	33.851,60	1.813	499,4
05G	Pietralata	2,25	43.342,27	14.714	6.527,2
05H	Casal de' Pazzi	4,97	82.551,43	27.588	5.555,6
05I	S. Alessandro	11,43	73.848,53	10.273	899,0
05L	Settecamini	10,39	119.001,13	11.575	1.113,6

MUNICIPIO VI

Zona Urbanistica	Denominazione	Estensione (kmq)	Perimetro	Popolazione	Densità
06A	Torpignattara	2,35	83.159,51	47.907	20.342,8
06B	Casilino	2,09	31.131,41	11.157	5.350,5
06C	Quadraro	1,58	6.977,57	21.363	13.508,9
06D	Gordiani	1,89	56.937,88	42.710	22.545,7

MUNICIPIO VII

Zona Urbanistica	Denominazione	Estensione (kmq)	Perimetro	Popolazione	Densità
07A	Centocelle	3,00	88.202,11	56.270	18.759,0
07B	Alessandrina	3,09	68.496,30	28.340	9.168,6
07C	Tor Sapienza	2,10	46.711,10	12.774	6.093,3
07D	La Rustica	1,75	31.399,91	10.750	6.151,2
07E	Tor Tre Teste	1,25	24.218,57	11.837	9.488,7
07F	Casetta Mistica	3,24	38.817,68	912	281,8
07G	Centro Direzionale Centocelle	1,88	5.508,85	1.166	619,1
07H	Omo	2,76	25.753,86	1.709	619,7

MUNICIPIO VIII

Zona Urbanistica	Denominazione	Estensione (kmq)	Perimetro	Popolazione	Densità
08A	Torrespaccata	1,70	37.009,97	20.958	12.357,9
08B	Torre Maura	2,68	56.091,79	20.587	7.678,2
08C	Giardinetti-Tor Vergata	8,80	125.099,91	20.077	2.282,7
08D	Acqua Vergine	11,24	65.520,95	6.727	598,6
08E	Lunghezza	12,52	120.903,04	29.791	2.380,2
08F	Torre Angela	16,49	311.245,29	88.286	5.355,2
08G	Borghesiana	23,56	369.435,81	49.381	2.096,0
08H	S. Vittorino	36,38	243.207,81	13.108	360,3

segue: Tavola 1.4 - Superficie, popolazione e densità della popolazione per zona urbanistica al 31 dicembre 2012

MUNICIPIO IX					
Zona Urbanistica	Denominazione	Estensione (kmq)	Perimetro	Popolazione	Densità
09A	Tuscolano Nord	1,07	5.575,51	22.724	21.192,5
09B	Tuscolano Sud	3,16	93.534,88	48.412	15.307,2
09C	Tor Fiscale	0,91	16.868,65	2.234	2.457,3
09D	Appio	1,34	48.343,32	28.630	21.404,7
09E	Latino	1,59	39.510,30	23.269	14.649,8

MUNICIPIO X					
Zona Urbanistica	Denominazione	Estensione (kmq)	Perimetro	Popolazione	Densità
10A	Don Bosco	2,38	64.144,64	53.521	22.513,2
10B	Appio -Claudio	3,57	64.557,02	30.381	8.500,1
10C	Quarto Miglio	5,15	66.730,84	11.045	2.145,5
10D	Pignatelli	1,12	27.026,97	6.895	6.157,5
10E	Lucrezia Romana	1,87	19.345,74	4.843	2.588,0
10F	Osteria del Curato	2,35	30.403,96	21.206	9.023,6
10G	Romanina	2,21	40.465,24	8.143	3.692,3
10H	Gregna	2,83	40.459,65	6.811	2.406,4
10I	Barcaccia	5,14	48.810,62	10.617	2.067,0
10L	Morena	8,94	144.733,18	30.126	3.371,6
10X	Ciampino	3,13	17.456,33	405	129,3

MUNICIPIO XI					
Zona Urbanistica	Denominazione	Estensione (kmq)	Perimetro	Popolazione	Densità
11A	Ostiense	1,08	24.496,40	7.999	7.423,3
11B	Valco S. Paolo	1,58	28.138,61	8.215	5.188,5
11C	Garbatella	3,01	89.090,87	45.628	15.150,7
11D	Navigatori	0,78	15.364,65	5.391	6.921,2
11E	Tormarancia	4,79	79.186,22	33.532	7.004,5
11F	Tre Fontane	1,97	31.987,80	12.514	6.352,7
11G	Grottaperfetta	2,98	35.367,32	16.779	5.638,7
11X	Appia Antica Nord	20,47	116.725,89	2.941	143,7
11Y	Appia Antica Sud	10,64	55.896,88	693	65,1

MUNICIPIO XII					
Zona Urbanistica	Denominazione	Estensione (kmq)	Perimetro	Popolazione	Densità
12A	Eur	5,67	120.372,13	10.327	1.822,1
12B	Villaggio Giuliano	1,42	33.625,71	10.333	7.255,8
12C	Torrino	7,60	107.569,18	41.197	5.423,1
12D	Laurentino	4,89	66.845,74	24.919	5.094,9
12E	Cecchignola	11,60	94.133,74	14.890	1.283,4
12F	Mezzocammino	5,30	55.126,51	9.569	1.804,9
12G	Spinaceto	4,43	73.607,76	25.442	5.743,5
12H	Vallerano Castel di Leva	39,01	200.871,58	26.464	678,4
12I	Decima	51,69	212.372,07	7.305	141,3
12L	Porta Medaglia	32,23	105.518,57	3.098	96,1
12M	Castel Romano	11,25	34.535,85	285	25,3
12N	Santa Palomba	5,21	29.214,06	1.475	283,3
12X	Tor di Valle	2,87	13.215,24	15	5,2

segue: Tavola 1.4 - Superficie, popolazione e densità della popolazione per zona urbanistica al 31 dicembre 2012

MUNICIPIO XIII

Zona Urbanistica	Denominazione	Estensione (kmq)	Perimetro	Popolazione	Densità
13A	Malafede	6,30	60.151,02	15.691	2.492,2
13B	Acilia Nord	9,16	139.053,71	27.451	2.996,4
13C	Acilia Sud	7,10	123.303,83	25.144	3.541,4
13D	Palocco	10,29	185.265,79	27.748	2.697,1
13E	Ostia Antica	22,51	202.889,50	15.506	688,7
13F	Ostia Nord	5,68	107.010,90	47.041	8.280,9
13G	Ostia Sud	4,45	101.558,86	38.192	8.580,1
13H	Castel Fusano	12,21	86.890,56	1.735	142,1
13I	Infernetto	11,47	177.770,84	26.982	2.352,5
13X	Castel Porziano	61,47	66.665,97	156	2,5

MUNICIPIO XV

Zona Urbanistica	Denominazione	Estensione (kmq)	Perimetro	Popolazione	Densità
15A	Marconi	1,26	42.522,02	35.007	27.762,8
15B	Portuense	2,32	64.766,99	29.997	12.910,1
15C	Pian Due Torri	1,77	48.488,12	26.038	14.715,7
15D	Trullo	6,67	102.018,76	29.867	4.476,0
15E	Magliana	11,50	48.027,90	4.928	428,7
15F	Corviale	4,61	57.953,10	15.816	3.433,1
15G	Ponte Galeria	42,75	233.457,27	9.782	228,8

MUNICIPIO XVI

Zona Urbanistica	Denominazione	Estensione (kmq)	Perimetro	Popolazione	Densità
16A	Colli Portuensi	3,73	77.019,07	36.717	9.842,7
16B	Buon Pastore	6,76	86.463,62	30.544	4.517,6
16C	Pisana	7,84	50.601,87	4.100	523,3
16D	Gianicolense	2,90	112.898,93	55.978	19.316,7
16E	Massimina	1,40	28.629,76	8.214	5.856,2
16F	Pantano di Grano	48,41	169.913,16	5.514	113,9
16X	Villa Pamphili	2,09	29.735,00	337	161,3

MUNICIPIO XVII

Zona Urbanistica	Denominazione	Estensione (kmq)	Perimetro	Popolazione	Densità
17A	Prati	1,70	72.451,89	19.682	11.597,2
17B	Della Vittoria	3,11	82.003,90	27.453	8.836,3
17C	Eroi	0,81	37.047,68	20.877	25.901,1

segue: Tavola 1.4 - Superficie, popolazione e densità della popolazione per zona urbanistica al 31 dicembre 2012

MUNICIPIO XVIII

Zona Urbanistica	Denominazione	Estensione (kmq)	Perimetro	Popolazione	Densità
18A	Aurelio Sud	3,1	67.806,29	26.982	8.613,3
18B	Val Cannuta	7,3	95.553,81	35.450	4.829,2
18C	Fogaccia	5,0	108.038,23	30.718	6.098,5
18D	Aurelio Nord	1,6	36.418,63	19.101	11.895,1
18E	Casalotti di Boccea	3,4	63.218,40	17.124	5.046,5
18F	Boccea	48,2	210.929,91	7.473	155,2

MUNICIPIO XIX

Zona Urbanistica	Denominazione	Estensione (kmq)	Perimetro	Popolazione	Densità
19A	Medaglie d' Oro	4,50	108.719,87	40.057	8.906,6
19B	Primavalle	3,90	127.627,51	60.414	15.485,2
19C	Ottavia	5,32	70.321,99	16.334	3.072,1
19D	S. Maria della Pietà	9,62	103.371,53	21.531	2.237,1
19E	Trionfale	3,34	56.059,11	17.388	5.210,3
19F	Pineto	1,38	12.417,31	2.071	1.502,8
19G	Castelluccia	56,31	319.311,04	23.714	421,1
19H	S. Maria di Galeria	46,92	182.498,97	3.829	81,6

MUNICIPIO XX

Zona Urbanistica	Denominazione	Estensione (kmq)	Perimetro	Popolazione	Densità
20A	Tor di Quinto	3,92	52.576,29	13.441	3.431,5
20B	Acquatraversa	1,36	26.184,07	10.159	7.493,3
20C	Tomba di Nerone	4,79	85.925,90	33.797	7.050,3
20D	Farnesina	2,39	52.980,97	20.213	8.461,7
20E	Grotta Rossa Ovest	10,83	85.565,44	2.646	244,3
20F	Grotta Rossa Est	2,87	37.068,46	1.003	349,8
20G	Giustiniana	9,27	79.795,92	10.972	1.184,0
20H	La Storta	20,49	115.323,75	20.542	1.002,5
20I	S. Cornelia	34,26	205.386,71	8.159	238,1
20L	Prima Porta	30,93	122.834,36	3.071	99,3
20M	Labaro	11,64	128.009,50	22.699	1.949,4
20N	Cesano	41,22	214.166,12	11.016	267,3
20O	Martignano	10,81	42.234,53	39	3,6
20X	Foro Italico	1,93	27.064,14	767	396,8

Tavola 1.5 - Osservazioni meteorologiche della stazione dell'Osservatorio del Collegio Romano - Anni 2003-2012

OSSERVAZIONI	Temperatura massima assoluta °C	Temperatura minima assoluta °C	Temperatura media °C	Escursione termica media °C	Totale precipitazioni mm	N. giorni con precipitazioni	Massima precipitazione giornaliera - mm
2003	38,8	-0,9	17,6	9,2	462,2	81	23,0
2004	35,8	-1,1	17,0	8,1	925,8	118	25,0
2005	39,1	-2,6	16,1	8,8	801,4	116	40,2
2006	36,6	-1,2	16,5	9,2	479,9	81	86,0
2007	38,9	-1,2	16,6	9,1	443,5	98	31,6
2008	34,5	-1,9	16,5	8,9	983,7	113	86,3
2009	35,6	-2,0	16,7	8,9	674,6	107	28,1
2010	36,4	-4,0	16,0	8,5	886,7	130	39,6
2011	37,1	-0,6	16,6	9,3	613,6	83	82,2
2012	36,9	-2,2	17,8	8,6	648,0	88	29,0

Fonte: CRA - CMA Unità di Ricerca per la Climatologia e la Meteorologia applicate all'Agricoltura

Temperatura media, massima e minima - Anni 2003 - 2012

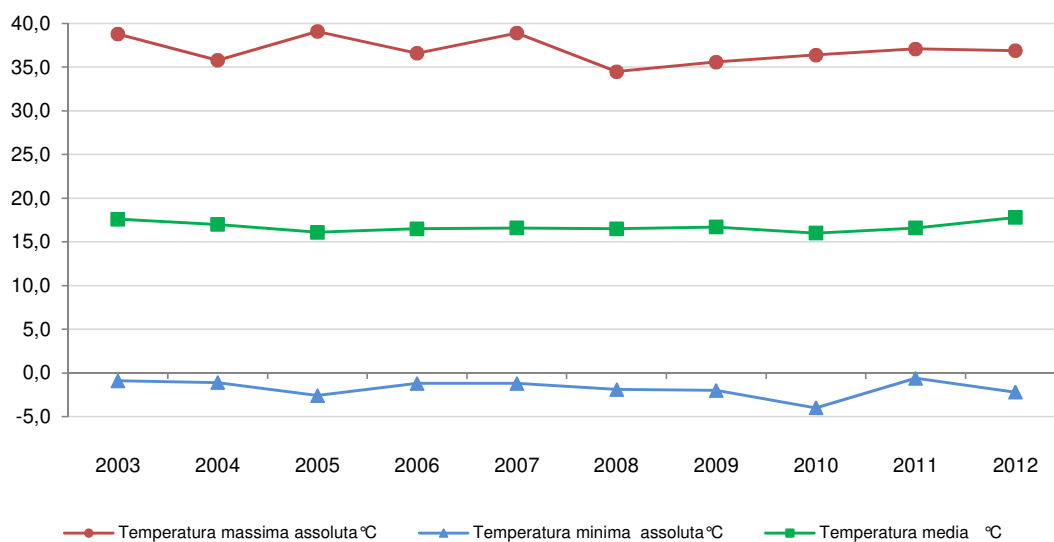


Tavola 1.6 - Osservazioni meteorologiche della stazione dell'Osservatorio del Collegio Romano per mese - Anno 2012

OSSERVAZIONI	Gennaio	Febbraio (a)	Marzo	Aprile	Maggio	Giugno	Luglio	Agosto	Settembre	Ottobre	Novembre	Dicembre
TEMPERATURA - °C												
Media nel mese	9,2	6,9	14,6	15,9	19,1	25,4	27,8	28,1	22,6	19,1	15,2	9,2
Minima assoluta	0,5	-2,2	6,1	7,1	11,0	15,2	20,7	20,9	14,4	6,6	7,3	0,1
<i>Giorni dell'evento</i>	18	14	8	9	17	5	25	28	21	30	26	7
Massima assoluta	16,4	19,1	24,2	27,6	29,3	36,2	36,9	36,6	31,9	26,4	22,8	17,1
<i>Giorni dell'evento</i>	20	25	22 - 26	28	11	20	30	7	29	21	12	26
mensile	8,7	8,5	10,2	8,0	9,6	10,0	10,0	9,5	7,6	7,7	6,2	6,9
UMIDITA' RELATIVA - %												
Media nel mese	58	63	54	64	59	51	49	54	70	78	81	78
Minima	36	35	28	37	33	31	33	35	53	59	67	49
<i>Giorni dell'evento</i>	7	27	11	9	17	24	18 - 20	11	1	28	7	9 - 29
Massima	77	86	75	79	80	79	62	71	84	90	95	96
<i>Giorni dell'evento</i>	2 - 20	3	3	14	22	9	7	14	4 - 30	13	18	15
PRESSIONE - (hPa)												
Media nel mese	1013,2	1009,2	1015,9	1002,2	1008,5	1008,7	1007,5	1009,6	1008,9	1007,3	1008,4	1009,0
Minima	996,9	997,6	1008,2	987,3	999,2	1001,7	1004,1	1005,8	996,5	988,0	986,0	997,2
<i>Giorni dell'evento</i>	6	7	5	14	21	12	23	13	13	27	29	8
Massima	1025,4	1018,5	1023,9	1013,7	1016,7	1013,7	1012,0	1013,7	1015,6	1015,9	1018,6	1017,5
<i>Giorni dell'evento</i>	19	24	21	26	11	15	17	19	21	17	8	24
PRECIPITAZIONI - (mm)												
Totale nel mese	36,8	109,2	4,2	75,6	73,4	0,0	6,0	23,6	89,0	86,4	67,2	76,6
Massima giornaliera	23,8	25,0	2,2	23,0	29,0	0,0	4,4	21,2	18,2	27,8	16,6	26,2
<i>Giorni dell'evento</i>	3	3	5	13	22	-	23	13	4	12	28	1
Massima oraria	11,4	7,0	1,6	4,2	9,6	0,0	1,8	16,8	9,0	10,8	4,8	11,6
<i>Giorni dell'evento</i>	3	1	5	14	7	-	23	13	3	12	11	26
N. giorni con precipitazione	8	10	3	10	11	-	2	2	8	9	12	13
VENTO												
mese (b)	2,0	2,8	2,1	2,1	2,4	1,9	2,0	1,9	2,1	1,7	2,0	2,3
ELIOFANIA (c)												
Media del mese	313,2	364,3	521,4	415,8	604,1	690,0	730,1	733,6	407,7	397,1	269,2	285,2

Fonte: CRA - CMA Unità di Ricerca per la Climatologia e la Meteorologia applicati

(a) Giorni con neve: 3 - 4 -10 -11 febbraio.

(b) La velocità del vento è espressa in metri al secondo.

(c) Durata dell'insolazione nella giornata in minuti.

