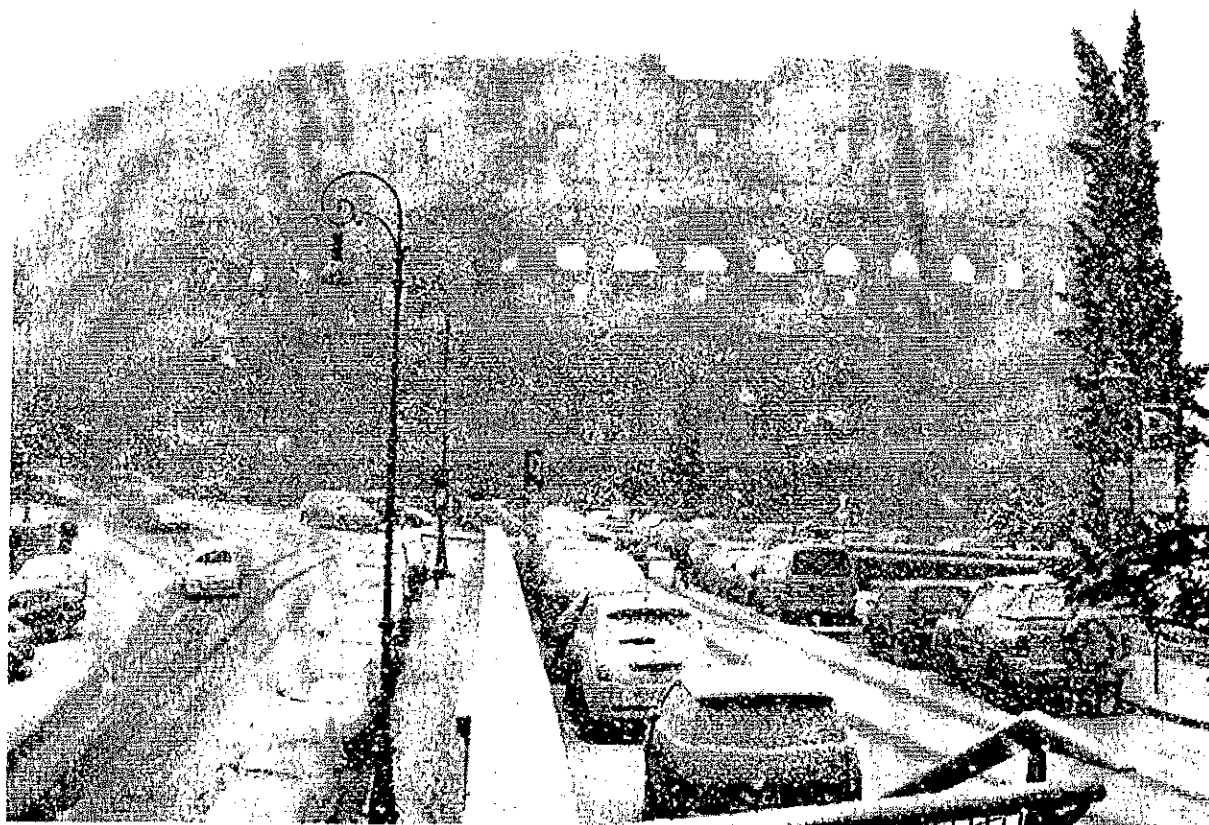


ROMA



Ufficio Extradipartimentale Protezione Civile

# PIANO SPEDITIVO PER RISCHIO NEVE E GHIACCIO



Aggiornamento 2015- 2016

## INDICE

Premessa .....	1
Articolo 1 - Oggetto .....	2
Articolo 2 - Strutture Competenti .....	2
Articolo 3 - Struttura del Sistema di Risposta all'Emergenza di Roma Capitale .....	3
Articolo 4 - Funzioni di Supporto .....	5
Articolo 5 - Stati di Attivazione .....	18
Articolo 6 - Stati di Attivazione: <u>ATTENZIONE</u> .....	19
Articolo 7 - Stati di Attivazione: <u>PREALLARME</u> .....	23
Articolo 8 - Stati di Attivazione: <u>ALLARME</u> .....	27
Articolo 9 - Stati di Attivazione: <u>CESSATO ALLARME</u> .....	31

## ALLEGATI

- A) STRUTTURE DI ROMA CAPITALE
- B) ENTI ESTERNI
- C) ORGANIZZAZIONI DI VOLONTARIATO
- D) NUMERI UTILI

# PROCEDURE DI PRONTO INTERVENTO IN CASO DI PRECIPITAZIONI NEVOSE E CONSEGUENTE FORMAZIONE DI GHIACCIO

## Premessa

Il presente documento è stato redatto ai sensi dell'art. 15 della Legge 24 febbraio 1992, n. 225 e delle successive modifiche e integrazioni apportate anche dalla Legge 12 luglio 2012, n. 100, della Legge 15 ottobre 2013, n. 119; dell'art. 108, lettera c del D.Lgs. 31 marzo 1998, n. 112; della Deliberazione di Giunta della Regione Lazio del 15 giugno 2012, n. 272, del "Piano Provinciale per la Gestione Coordinata delle emergenze di viabilità determinate da precipitazioni nevose" – Stagione invernale 2015 – 2016, approvato con Decreto Prefettizio del 27 novembre 2015, n. 338282.

Il piano ha come finalità la tutela della pubblica incolumità sul territorio di Roma Capitale e si propone di assicurare la continuità dei servizi alla cittadinanza, anche in caso di caduta neve e conseguente formazione di ghiaccio, mediante attività di prevenzione, di gestione e superamento dell'emergenza, con la collaborazione delle strutture operative capitoline di supporto all'attività di Protezione Civile, delle Organizzazioni di Volontariato, nonché delle prestazioni di altri Enti pubblici e dei privati interessati dall'evento.

Successivamente all'adozione del presente Piano Speditivo, gli Enti e gli Uffici competenti provvederanno ad inviare alla Protezione Civile di Roma Capitale eventuali aggiornamenti dei propri Piani operativi al fine di mantenere sempre adeguate le procedure del Sistema di Risposta all'Emergenze.

## **Articolo 1 - Oggetto**

Le presenti procedure, indicano i compiti e gli adempimenti dei Dipartimenti, degli Uffici, dei Municipi attraverso l'istituzione delle Unità di Crisi Locale (di seguito denominate U.C.L.), delle Organizzazioni di Volontariato, delle Aziende erogatrici di Pubblici Servizi, competenti ad intervenire nel caso di caduta neve e per la conseguente formazione di ghiaccio, sul territorio di Roma Capitale.

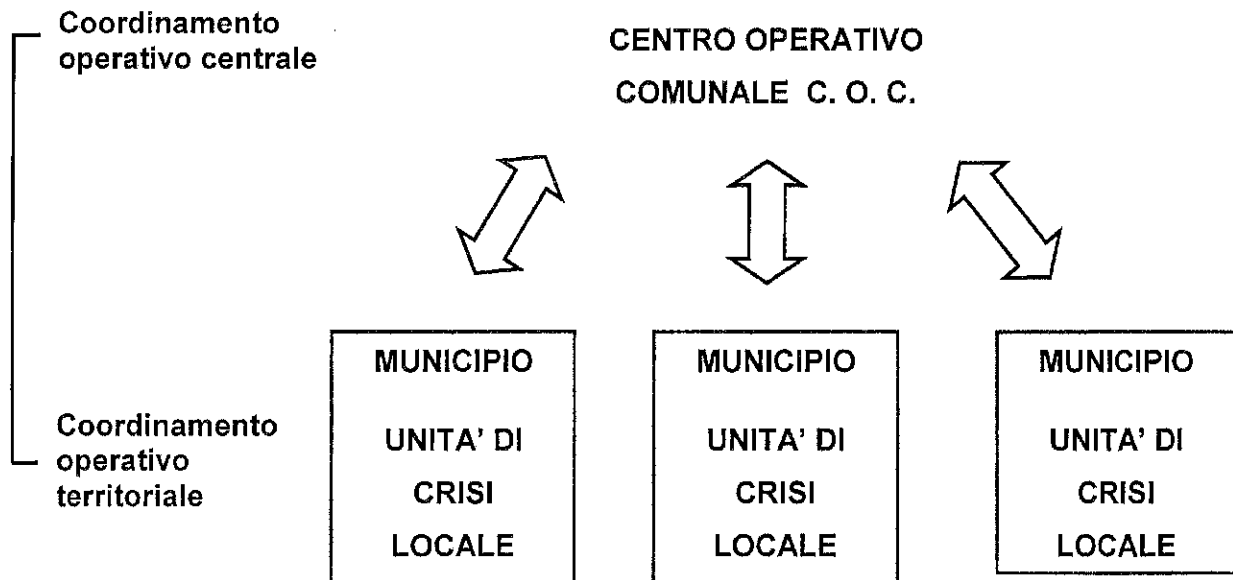
## **Articolo 2 - Strutture Competenti**

Nell'ambito delle rispettive competenze, i Dipartimenti, i Municipi – U.C.L., i Servizi e gli Uffici Capitolini, gli Enti Esterni e le Aziende erogatrici di Pubblici Servizi, le Organizzazioni di Volontariato di cui agli allegati A, B e C e ogni altro soggetto il cui intervento dovesse essere ritenuto necessario, provvederanno ad organizzare le proprie strutture, garantendo che tutti i mezzi e le attrezzature in dotazione siano revisionati e perfettamente efficienti.

Le strutture suelencate assicureranno lo svolgimento coordinato degli interventi all'interno del Centro Operativo Comunale (di seguito denominato C.O.C.), in ottemperanza alle proprie procedure operative interne.

## Articolo 3 - Struttura del Sistema di Risposta all'Emergenza di Roma Capitale

Il Sistema di Risposta all'Emergenza di Roma Capitale è organizzato secondo i livelli decisionali e di coordinamento seguenti:



Il **CENTRO OPERATIVO COMUNALE (C.O.C.)** è coordinato dal Sindaco<sup>(1)</sup> o dal suo delegato – Direttore dell'Ufficio Extradipartimentale Protezione Civile. Ne fanno parte le strutture capitoline operative e di supporto alle attività di protezione civile (di cui alla D.G.C. 14 maggio 1999, n.1099 e D.G.C. 5 settembre 2012, n. 256), Enti ed Istituzioni esterni, organizzati secondo le seguenti Funzioni di Supporto:

- F1 - Tecnica di valutazione e pianificazione
- F2 - Assistenza Sanitaria, Sociale e Veterinaria
- F3 - Informazione alla popolazione
- F4 - Volontariato di Protezione Civile
- F5 - Materiali e mezzi

<sup>(1)</sup> Ai sensi del Decreto del Presidente della Repubblica del 3/11/2015, i poteri spettanti al Sindaco sono conferiti al Commissario Straordinario fino all'insediamento degli organi ordinari.

- F6 - Viabilità
- F7 - Trasporti
- F8 - Servizi essenziali
- F9 - Valutazione criticità strutture pubbliche e private, alberature stradali
- F10 - Servizi Operativi Esterni
- F11 - Funzione Amministrativa
- F12 - Assistenza alla popolazione

**L'UNITÀ DI CRISI LOCALE (U.C.L.)** è presieduta dal Presidente del Municipio. E' coordinata dal Direttore del Municipio, in collaborazione con il Comandante del Gruppo Municipale della Polizia Locale, nella gestione dell'emergenza sul territorio di competenza. Si mantiene il stretto contatto con il C.O.C. istituito presso la sede della Protezione Civile. Ne fanno parte:

- i Responsabili delle Unità Organizzative municipali interessate dall'emergenza
- le Ditte appaltatrici di opere, servizi, forniture per conto del Municipio.

Ove possibile, l'U.C.L. si insedia presso la sede del Gruppo Municipale del Corpo della Polizia Locale di Roma Capitale, al fine di rendere maggiormente efficace il coordinamento di risposta all'emergenza sul territorio di propria competenza.

## Articolo 4 - Funzioni di Supporto

Tutte le attività in emergenza saranno espletate attraverso le seguenti Funzioni di Supporto, **coordinate dal Direttore dell'Ufficio Extradipartimentale Protezione Civile**, a cui afferiscono strutture dell'Amministrazione capitolina, Enti Esterni e Aziende erogatrici di Pubblici Servizi e Organizzazioni di Volontariato come riportato negli allegati **A, B e C**, ognuno per quanto di propria competenza e come di seguito descritto:

<b>FUNZIONE DI SUPPORTO</b>	<b>RESPONSABILE DI FUNZIONE</b>  <b>UFFICIO EXTRADIPARTIMENTALE PROTEZIONE CIVILE</b>  <u>Funzionario/delegato</u>
<b>F.1</b>  <b>TECNICA DI VALUTAZIONE E PIANIFICAZIONE</b>  Garantisce il supporto tecnico e scientifico alla gestione dell'emergenza anche con risorse esterne alla Protezione Civile di Roma Capitale e supporta i Responsabili delle UCL	<b>STRUTTURE COMPONENTI:</b>  <b>UNITÀ DI CRISI LOCALI:</b> <ul style="list-style-type: none"><li>• Municipi e Gruppi di Polizia Locale</li></ul>

<p style="text-align: center;"><b>FUNZIONE DI SUPPORTO</b></p>	<p style="text-align: center;"><b>RESPONSABILE DI FUNZIONE</b></p> <p style="text-align: center;"><b>DIPARTIMENTO POLITICHE SOCIALI, SUSSIDIARIETA' E SALUTE</b></p> <p style="text-align: center;"><u>Direttore/delegato con potere decisionale</u></p>
<p style="text-align: center;"><b>F.2</b></p> <p style="text-align: center;"><b>ASSISTENZA SANITARIA, SOCIALE E VETERINARIA</b></p> <p>Raccorda l'attività delle diverse componenti sanitarie e di gestione dei servizi sociali locali</p>	<p><b>STRUTTURE COMPONENTI:</b></p> <p><b>DIPARTIMENTO TUTELA AMBIENTALE</b></p> <p>Direzione Promozione Tutela Ambientale e Benessere degli animali</p> <p><b>MUNICIPI – UCL</b></p> <p>Direzione Socio Educativa</p> <p><b>ENTI ESTERNI</b></p> <ul style="list-style-type: none"> <li>• ARES 118</li> <li>• CROCE ROSSA</li> <li>• AZIENDE SANITARIE LOCALI</li> </ul>



<p><b>FUNZIONE DI SUPPORTO</b></p>	<p><b>RESPONSABILE DI FUNZIONE</b></p> <p><b>UFFICIO STAMPA Roma Capitale</b></p> <p><b><u>Direttore/delegato con potere decisionale</u></b></p>
<p><b>F.3</b></p> <p><b>INFORMAZIONE ALLA POPOLAZIONE</b></p> <p>Predisporre per la diramazione alla popolazione comunicati stampa e messaggi mass- mediali</p>	<p><b>STRUTTURE COMPONENTI:</b></p> <p><b>UFFICIO EXTRADIPARTIMENTALE PROTEZIONE CIVILE</b></p> <ul style="list-style-type: none"> <li>• Ufficio Comunicazione e redazione web</li> <li>• Sala Operativa</li> </ul> <p><b>DIPARTIMENTO COMUNICAZIONE</b></p> <p><b>Direzione Modelli e strumenti di comunicazione – Pari Opportunità</b></p> <p><b>DIPARTIMENTO SERVIZI EDUCATIVI E SCOLASTICI, POLITICHE DELLA FAMIGLIA, DELL'INFANZIA E GIOVANILI, PROMOZIONE DELLO SPORT E DELLA QUALITA' DELLA VITA</b></p>

<p><b>FUNZIONE</b></p> <p><b>DI</b></p> <p><b>SUPPORTO</b></p>	<p><b><i>RESPONSABILE DI FUNZIONE</i></b></p> <p><b>UFFICIO EXTRADIPARTIMENTALE PROTEZIONE CIVILE</b></p> <p><b><u>Funzionario/delegato</u></b></p> <p>Servizio Coordinamento del Volontariato</p>
<p><b>F.4</b></p> <p><b>VOLONTARIATO DI PROTEZIONE CIVILE</b></p> <p>Raccorda e gestisce le attività delle Organizzazioni di Volontariato</p>	<p><b><i>STRUTTURE COMPONENTI:</i></b></p> <p><b>ORGANIZZAZIONI di VOLONTARIATO</b></p>

<p style="text-align: center;"><b>FUNZIONE DI SUPPORTO</b></p>	<p style="text-align: center;"><b>RESPONSABILE DI FUNZIONE</b></p> <p style="text-align: center;"><b>UFFICIO EXTRADIPARTIMENTALE PROTEZIONE CIVILE</b></p> <p style="text-align: center;"><u>Funzionario/delegato</u></p> <p style="text-align: center;"><b>Ufficio Mezzi, Materiali e Logistica</b></p>
<p style="text-align: center;"><b>F.5</b></p> <p><b>MATERIALI E MEZZI</b></p> <p>Raccorda l'attività delle strutture e delle Aziende convenzionate con l'Amministrazione Capitolina in particolare quelle competenti allo sviluppo e manutenzione di opere strutturali ed infrastrutturali</p>	<p><b>STRUTTURE COMPONENTI:</b></p> <p><b>DIPARTIMENTO TUTELA AMBIENTALE</b></p> <ul style="list-style-type: none"> <li>• Direzione Gestione Territoriale Ambientale e del Verde</li> <li>• Direzione Rifiuti, Risanamenti e Inquinamenti</li> <li>• AMA SPA</li> </ul> <p><b>DIPARTIMENTO SERVIZI EDUCATIVI E SCOLASTICI, POLITICHE DELLA FAMIGLIA, DELL'INFANZIA E GIOVANILI, PROMOZIONE DELLO SPORT E DELLA QUALITA' DELLA VITA</b></p> <ul style="list-style-type: none"> <li>• ROMA MULTISERVIZI SPA</li> </ul> <p><b>DIPARTIMENTO SVILUPPO INFRASTRUTTURE E MANUTENZIONE URBANA (SIMU)</b></p> <p><b>DIPARTIMENTO PROGRAMMAZIONE E ATTUAZIONE URBANISTICA</b></p> <p><b>MUNICIPI</b></p> <p><b>ENTI ESTERNI</b></p> <ul style="list-style-type: none"> <li>• EUR SPA</li> </ul>

<p style="text-align: center;"><b>FUNZIONE DI SUPPORTO</b></p>	<p style="text-align: center;"><b>RESPONSABILE DI FUNZIONE</b></p> <p style="text-align: center;"><b>CORPO di POLIZIA LOCALE di ROMA CAPITALE</b></p> <p style="text-align: center;"><b><u>Comandante del Corpo della Polizia Locale di Roma Capitale</u></b></p> <p style="text-align: center;">o suo Delegato</p>
<p style="text-align: center;"><b>F.6</b></p> <p style="text-align: center;"><b>VIABILITÀ</b></p> <p>Individua le criticità del sistema viario e gestisce gli interventi sulla viabilità in funzione dell'evoluzione degli scenari del rischio</p>	<p><b>STRUTTURE COMPONENTI:</b></p> <p><b>DIPARTIMENTO SVILUPPO INFRASTRUTTURE E MANUTENZIONE URBANA (SIMU)</b></p> <p><b>MUNICIPI – UCL</b></p> <p><b>DIPARTIMENTO TUTELA AMBIENTALE</b></p> <ul style="list-style-type: none"> <li>• Direzione Rifiuti, Risanamenti e Inquinamenti</li> <li>• AMA SPA</li> </ul> <p><b>ENTI ESTERNI:</b></p> <ul style="list-style-type: none"> <li>• PREFETTURA UTG Area PC, Difesa Civile e Soccorso Pubblico – COV qualora attivato (con un funzionario della Protezione Civile Capitolina presso S.O. della Prefettura)</li> </ul>

<p style="text-align: center;"><b>FUNZIONE DI SUPPORTO</b></p>	<p style="text-align: center;"><b>RESPONSABILE DI FUNZIONE</b>   <b>DIPARTIMENTO MOBILITA' E TRASPORTI</b>   <u><b>Direttore/delegato con potere decisionale</b></u></p>
<p style="text-align: center;"><b>F.7</b></p> <p style="text-align: center;"><b>TRASPORTI</b></p> <p>Gestisce e coordina in fase di emergenza il trasporto della popolazione in ambito locale.</p>	<p><b>STRUTTURE COMPONENTI:</b></p> <p><b>DIPARTIMENTO MOBILITA' E TRASPORTI</b></p> <ul style="list-style-type: none"> <li>• AGENZIA PER LA MOBILITA'</li> <li>• ATAC</li> </ul> <p><b>ENTI ESTERNI:</b></p> <ul style="list-style-type: none"> <li>• RFI</li> <li>• REGIONE LAZIO (COTRAL)</li> </ul>

<p style="text-align: center;"><b>FUNZIONE DI SUPPORTO</b></p>	<p style="text-align: center;"><b>RESPONSABILE DI FUNZIONE</b>   <b>DIPARTIMENTO SIMU</b>   <u>Direttore/delegato con potere decisionale</u></p>
<p style="text-align: center;"><b>F.8</b></p> <p><b>SERVIZI ESSENZIALI</b></p> <p>Raccorda l'attività delle Aziende erogatrici dei servizi.</p>	<p><b>STRUTTURE COMPONENTI:</b></p> <p><b>DIPARTIMENTO INNOVAZIONE TECNOLOGICA</b></p> <p><b>UFFICIO EXTRADIPARTIMENTALE PROTEZIONE CIVILE</b></p> <ul style="list-style-type: none"> <li>• Ufficio Informatico</li> </ul> <p><b>ENTI ESTERNI:</b></p> <ul style="list-style-type: none"> <li>• ACEA</li> <li>• ITALGAS</li> <li>• ENEL</li> <li>• TERNA SPA</li> </ul>

<p style="text-align: center;"><b>FUNZIONE DI SUPPORTO</b></p>	<p style="text-align: center;"><b>RESPONSABILE DI FUNZIONE</b></p> <p style="text-align: center;">UFFICIO EXTRADIPARTIMENTALE PROTEZIONE CIVILE</p> <p style="text-align: center;"><u>Funzionario/delegato</u></p>
<p style="text-align: center;"><b>F.9</b></p> <p style="text-align: center;"><b>VALUTAZIONE CRITICITÀ STRUTTURE PUBBLICHE E PRIVATE, ALBERATURE STRADALI</b></p> <p>Organizza sopralluoghi per la verifica di agibilità/stabilità delle strutture pubbliche/private ed alberature stradali</p>	<p><b>STRUTTURE COMPONENTI:</b></p> <p><b>UFFICIO EXTRADIPARTIMENTALE PROTEZIONE CIVILE</b></p> <ul style="list-style-type: none"> <li>• Ufficio Sicurezza Immobili Privati</li> <li>• Sala Operativa</li> </ul> <p><b>DIPARTIMENTO TUTELA AMBIENTALE</b></p> <ul style="list-style-type: none"> <li>• Direzione Gestione Territoriale Ambientale e del Verde</li> </ul> <p><b>DIPARTIMENTO SVILUPPO INFRASTRUTTURE E MANUTENZIONE URBANA</b></p> <p><b>DIPARTIMENTO SERVIZI EDUCATIVI E SCOLASTICI, POLITICHE DELLA FAMIGLIA, DELL'INFANZIA E GIOVANILI, PROMOZIONE DELLO SPORT E DELLA QUALITA' DELLA VITA</b></p> <p><b>MUNICIPI – UCL</b></p> <p><b>DIPARTIMENTO PROGRAMMAZIONE E ATTUAZIONE URBANISTICA</b></p> <ul style="list-style-type: none"> <li>• Direzione Trasformazione Urbana</li> </ul>

**SOVRINTENDENZA CAPITOLINA**

- Sala Monitoraggio h24

**ENTI ESTERNI:**

- COMANDO PROVINCIALE CORPO NAZIONALE DEI VIGILI DEL FUOCO



<p><b>FUNZIONE DI SUPPORTO</b></p>	<p><b>RESPONSABILE DI FUNZIONE</b></p> <p><b>UFFICIO EXTRADIPARTIMENTALE PROTEZIONE CIVILE</b></p> <p><u>Responsabile/delegato con potere decisionale</u></p> <p>(funzionario di collegamento con Prefettura)</p>
<p><b>F.10</b></p> <p><b>SERVIZI OPERATIVI ESTERNI</b></p> <p>Raccordo con le strutture del Sistema di Protezione Civile Nazionali, Regionali e Provinciali</p>	<p><b>STRUTTURE COMPONENTI:</b></p> <p><b>ENTI ESTERNI</b></p> <ul style="list-style-type: none"> <li>• DIPARTIMENTO NAZIONALE PROTEZIONE CIVILE</li> <li>• REGIONE LAZIO</li> <li>• CITTA' METROPOLITANA DI ROMA</li> <li>• COMANDO PROVINCIALE VV. F.</li> <li>• ARES 118</li> </ul>

<p><b>FUNZIONE DI SUPPORTO</b></p>	<p><b><i>RESPONSABILE DI FUNZIONE</i></b></p> <p><b>UFFICIO EXTRADIPARTIMENTALE PROTEZIONE CIVILE</b></p> <p><b><u>Funzionario/delegato</u></b></p>
<p><b>F.11</b></p> <p><b>FUNZIONE AMMINISTRATIVA</b></p> <p>Predisporre atti amministrativi finalizzati alla gestione dell'emergenza</p>	<p><b><i>STRUTTURE COMPONENTI:</i></b></p> <p><b>DIPARTIMENTO ORGANIZZAZIONE e RISORSE UMANE</b></p> <p><b>RAGIONERIA GENERALE</b></p> <p><b>MUNICIPI – UCL</b></p> <p><b>UFFICIO EXTRADIPARTIMENTALE PROTEZIONE CIVILE</b></p>

<p><b>FUNZIONE DI SUPPORTO</b></p>	<p><b>RESPONSABILE DI FUNZIONE</b></p> <p><b>UFFICIO EXTRADIPARTIMENTALE PROTEZIONE CIVILE</b></p> <p><u>Direttore/delegato</u></p>
<p><b>F.12</b></p> <p><b>ASSISTENZA ALLA POPOLAZIONE</b></p> <p>Raccorda l'attività delle diverse componenti deputate all'assistenza alla popolazione</p>	<p><b>STRUTTURE COMPONENTI:</b></p> <p><b>UFFICIO EXTRADIPARTIMENTALE PROTEZIONE CIVILE</b></p> <ul style="list-style-type: none"> <li>• Sala Operativa</li> <li>• Ufficio Emergenza abitativa e censimento danni</li> <li>• Servizio Coordinamento del Volontariato</li> </ul> <p><b>DIPARTIMENTO SVILUPPO ECONOMICO, ATTIVITA' PRODUTTIVE E AGRICOLTURA</b></p> <p><b>MUNICIPI – UCL</b></p> <p><b>ENTI ESTERNI:</b></p> <ul style="list-style-type: none"> <li>• ASL</li> <li>• CRI</li> <li>• CAR s.c.p.a.</li> </ul>

## **Articolo 5 - Stati di Attivazione**

Nel caso specifico del presente Piano si prevede che le Funzioni di Supporto vengano attivate secondo i seguenti stati di attivazione:

- **ATTENZIONE**
- **PREALLARME**
- **ALLARME**

Gli stati di Attivazione possono non essere successivi e consequenziali, in considerazione della imprevedibilità e dell'evoluzione degli scenari d'evento.

# STATO DI PREALLARME

## Articolo 6 - Stati di Attivazione: ATTENZIONE

Qualora venga emesso un "Allertamento del Sistema di Protezione Civile Regionale (rif. D.P.C.M. 27/02/2004) in cui si prevedano precipitazioni nevose riguardanti il territorio di Roma Capitale con eventuali abbassamenti di temperatura il **Direttore dell'Ufficio Extradipartimentale Protezione Civile attiva lo stato di "ATTENZIONE"** dandone comunicazione alle strutture dell'Amministrazione capitolina, agli enti Esterni e alle Aziende erogatrici di Pubblici Servizi, alle Organizzazioni di Volontariato elencate negli allegati A, B e C, e **convoca il COC** con le seguenti funzioni, disponendo la costituzione delle U.C.L.:

FUNZIONI DI SUPPORTO	COMPITI
<b>F.1</b>  TECNICA DI VALUTAZIONE E PIANIFICAZIONE	<p>Responsabile di funzione:</p> <p><b>UFFICIO EXTRADIPARTIMENTALE PROTEZIONE CIVILE</b></p> <p><u>Funzionario/delegato</u></p> <ul style="list-style-type: none"><li>• Coadiuvata, assiste e supporta il Direttore dell'Ufficio Extradipartimentale Protezione Civile e il COC nella risoluzione delle problematiche afferenti alla Funzione.</li><li>• Mantiene i contatti con le Unità di Crisi dei Municipi (UCL).</li></ul>
<b>F.2</b>  ASSISTENZA SANITARIA, SOCIALE E VETERINARIA	<p>Responsabile di funzione:</p> <p><b>DIPARTIMENTO POLITICHE SOCIALI, SUSSIDIARIETA' E SALUTE</b></p> <p><u>Direttore/delegato con potere decisionale</u></p> <ul style="list-style-type: none"><li>• Attiva i piani di intervento delle strutture componenti la funzione</li></ul>

# STATO DI PREALLARME

<p><b>F.3</b></p> <p>INFORMAZIONE ALLA POPOLAZIONE</p>	<p><b>Responsabile di funzione:</b></p> <p><b>UFFICIO STAMPA Roma Capitale</b></p> <p><b><u>Direttore/delegato con potere decisionale</u></b></p> <ul style="list-style-type: none"><li>• Predisporre comunicati stampa e attivare i canali di comunicazione istituzionale al fine di informare la popolazione.</li><li>• Predisporre il foglio informativo per la Sala Operativa della Protezione Civile.</li><li>• La Sala Operativa della Protezione Civile fornisce informazioni alla popolazione secondo le disposizioni fornite dal responsabile della funzione.</li></ul>
<p><b>F.4</b></p> <p>VOLONTARIATO DI PROTEZIONE CIVILE</p>	<p><b>Responsabile di funzione:</b></p> <p><b>UFFICIO EXTRADIPARTIMENTALE PROTEZIONE CIVILE</b></p> <p><b><u>Funzionario/delegato</u></b></p> <p>Servizio Coordinamento del Volontariato</p> <ul style="list-style-type: none"><li>• Predisporre i propri presidi territoriali.</li></ul>
<p><b>F.5</b></p> <p>MATERIALI E MEZZI</p>	<p><b>Responsabile di funzione:</b></p> <p><b>UFFICIO EXTRADIPARTIMENTALE PROTEZIONE CIVILE</b></p> <p><b><u>Funzionario/delegato</u></b></p> <p>Ufficio Mezzi, Materiali e Logistica</p> <ul style="list-style-type: none"><li>• Verifica l'attivazione dei piani di intervento delle strutture componenti la funzione e contestualmente monitora la capacità operativa.</li></ul>

# STATO DI PREALLARME

<p><b>F.6</b></p> <p>VIABILITÀ</p>	<p>Responsabile di funzione:</p> <p><b>POLIZIA LOCALE ROMA CAPITALE</b></p> <p><u>Comandante del Corpo della Polizia Locale di Roma Capitale</u></p> <p><u>o suo delegato</u></p> <ul style="list-style-type: none"><li>• Attiva i piani di intervento delle strutture componenti la funzione.</li><li>• Verifica l'effettiva dislocazione dei presidi territoriali e la loro attivazione nelle attività preventive.</li><li>• Si relaziona in particolar modo con il responsabile della F.7.</li></ul>
<p><b>F.7</b></p> <p>TRASPORTI</p>	<p>Responsabile di funzione:</p> <p><b>DIPARTIMENTO MOBILITA' E TRASPORTI</b></p> <p><u>Direttore/delegato con potere decisionale</u></p> <ul style="list-style-type: none"><li>• Verifica l'operatività con le risorse disponibili e avvia le attività di prevenzione.</li><li>• Si relaziona in particolar modo con il responsabile della F.6 per eventuali criticità riscontrate.</li></ul>
<p><b>F.8</b></p> <p>SERVIZI ESSENZIALI</p>	<p>Responsabile di funzione</p> <p><b>DIPARTIMENTO SIMU</b></p> <p><u>Direttore/delegato con potere decisionale</u></p> <ul style="list-style-type: none"><li>• Verifica l'operatività con le risorse disponibili e avvia le attività di prevenzione.</li></ul>
<p><b>F.10</b></p> <p>SERVIZI OPERATIVI ESTERNI</p>	<p>Responsabile di funzione:</p> <p><b>UFFICIO EXTRADIPARTIMENTALE PROTEZIONE CIVILE</b></p> <p><u>Responsabile/delegato con potere decisionale</u></p> <p>(funzionario di collegamento con Prefettura)</p> <ul style="list-style-type: none"><li>• Tiene i contatti con gli Enti Istituzionali del Sistema di Protezione Civile.</li></ul>

## STATO DI PREALLARME

<p><b>F.11</b></p> <p>FUNZIONE AMMINISTRATIVA</p>	<p>Responsabile di funzione:</p> <p>UFFICIO EXTRADIPARTIMENTALE PROTEZIONE CIVILE</p> <p><u>Funzionario/delegato</u></p> <ul style="list-style-type: none"><li>• Predisporre eventuali atti amministrativi che dovessero rendersi necessari.</li></ul>
<p><b>F.12</b></p> <p>ASSISTENZA ALLA POPOLAZIONE</p>	<p>Responsabile di funzione:</p> <p>UFFICIO EXTRADIPARTIMENTALE PROTEZIONE CIVILE</p> <p><u>Direttore/delegato</u></p> <ul style="list-style-type: none"><li>• Monitora eventuali criticità e valuta l'attivazione dei piani di intervento delle strutture afferenti la funzione.</li><li>• Si relaziona in particolar modo con F.6 e con F.4</li></ul>



# STATO DI PREALLARME

## Articolo 7 - Stati di Attivazione: PREALLARME

Qualora fosse già in atto una precipitazione nevosa sul territorio di Roma Capitale il **Direttore dell'Ufficio Extradipartimentale Protezione Civile attiva lo stato di "PREALLARME"** dandone comunicazione alle strutture dell'Amministrazione capitolina, alle Aziende erogatrici di Pubblici Servizi ed alle Organizzazioni di Volontariato elencate nell'allegato A, B e C.

**Convoca anche la funzione F9 - Valutazione criticità strutture pubbliche e private, alberature stradali presso il COC.**

FUNZIONI DI SUPPORTO	COMPITI
<b>F.1</b>  TECNICA DI VALUTAZIONE E PIANIFICAZIONE	<b>Responsabile di funzione:</b>  UFFICIO EXTRADIPARTIMENTALE PROTEZIONE CIVILE  <u>Funzionario/delegato</u> <ul style="list-style-type: none"><li>• Coadiuvata, assiste e supporta il Direttore dell'Ufficio Extradipartimentale Protezione Civile e il COC nella risoluzione delle problematiche afferenti alla Funzione.</li><li>• Mantiene i contatti con le Unità di Crisi dei Municipi (UCL).</li></ul>
<b>F.2</b>  ASSISTENZA SANITARIA, SOCIALE E VETERINARIA	<b>Responsabile di funzione:</b>  DIPARTIMENTO POLITICHE SOCIALI, SUSSIDIARIETA' E SALUTE  <u>Direttore/delegato con potere decisionale</u> <ul style="list-style-type: none"><li>• Coordina gli interventi di competenza in funzione delle richieste pervenute alla S.O. della Protezione Civile.</li></ul>

# STATO DI PREALLARME

<p><b>F.3</b></p> <p><b>INFORMAZIONE ALLA POPOLAZIONE</b></p>	<p><b>Responsabile di funzione:</b></p> <p><b>UFFICIO STAMPA Roma Capitale</b></p> <p><b><u>Direttore/delegato con potere decisionale</u></b></p> <ul style="list-style-type: none"><li>• Predispone comunicati stampa e attiva i canali di comunicazione istituzionale al fine di informare la popolazione sull'evento in atto.</li><li>• Predispone il foglio informativo per la Sala Operativa della Protezione Civile. La S.O. fornisce informazioni alla popolazione secondo le disposizioni fornite dal responsabile della funzione.</li></ul>
<p><b>F.4</b></p> <p><b>VOLONTARIATO DI PROTEZIONE CIVILE</b></p>	<p><b>Responsabile di funzione:</b></p> <p><b>UFFICIO EXTRADIPARTIMENTALE PROTEZIONE CIVILE</b></p> <p><b><u>Funzionario/delegato</u></b></p> <p>Servizio Coordinamento del Volontariato</p> <ul style="list-style-type: none"><li>• Coordina gli interventi di competenza in funzione delle richieste pervenute e mantenendosi in stretto contatto con le Organizzazioni di Volontariato presenti sul territorio.</li><li>• Si relaziona in particolar modo con F.5 – F.6 – F.12.</li></ul>
<p><b>F.5</b></p> <p><b>MATERIALI E MEZZI</b></p>	<p><b>Responsabile di funzione:</b></p> <p><b>UFFICIO EXTRADIPARTIMENTALE PROTEZIONE CIVILE</b></p> <p><b><u>Funzionario/delegato</u></b></p> <p>Ufficio Mezzi, Materiali e Logistica</p> <ul style="list-style-type: none"><li>• Monitora la capacità operativa delle risorse attive sul territorio, procedendo, in caso di necessità, al reperimento di ulteriori risorse da altri Enti e/o ditte.</li><li>• Si relaziona in particolare con F.1 – F.4 – F.6 – F.7 – F.9 – F.10.</li></ul>

# STATO DI PREALLARME

<p><b>F.6</b></p> <p>VIABILITÀ</p>	<p>Responsabile di funzione:</p> <p><b>POLIZIA LOCALE ROMA CAPITALE</b></p> <p><b><u>Comandante del Corpo della Polizia Locale di Roma Capitale</u></b></p> <p><b><u>o suo delegato</u></b></p> <ul style="list-style-type: none"><li>• Coordina gli interventi di competenza in funzione delle richieste pervenute.</li><li>• Si relaziona in particolare con F.1 – F.4 – F.5 – F.7 – F.9 – F.10.</li></ul>
<p><b>F.7</b></p> <p>TRASPORTI</p>	<p>Responsabile di funzione:</p> <p><b>DIPARTIMENTO MOBILITA' E TRASPORTI</b></p> <p><b><u>Direttore/delegato con potere decisionale</u></b></p> <ul style="list-style-type: none"><li>• Coordina gli interventi di competenza in funzione delle richieste pervenute.</li></ul>
<p><b>F.8</b></p> <p>SERVIZI ESSENZIALI</p>	<p>Responsabile di funzione:</p> <p><b>DIPARTIMENTO SIMU</b></p> <p><b><u>Direttore/delegato con potere decisionale</u></b></p> <ul style="list-style-type: none"><li>• Coordina gli interventi di competenza in funzione delle richieste pervenute</li><li>• Si relaziona in particolare con F.1 – F.5 – F.9 – F.10.</li></ul>
<p><b>F.9</b></p> <p>VALUTAZIONE CRITICITÀ STRUTTURE PUBBLICHE E PRIVATE, ALBERATURE STRADALI</p>	<p>Responsabile di funzione:</p> <p><b>UFFICIO EXTRADIPARTIMENTALE PROTEZIONE CIVILE</b></p> <p><b><u>Funzionario/delegato</u></b></p> <ul style="list-style-type: none"><li>• Attiva il monitoraggio di eventuali criticità sul territorio per gli aspetti di competenza.</li><li>• Coordina gli interventi di competenza.</li><li>• Si relaziona in particolare con F.1 – F.4 – F.5 – F.6 – F.7 – F.8 – F.10</li></ul>

# STATO DI PREALLARME

<p><b>F.10</b></p> <p>SERVIZI OPERATIVI ESTERNI</p>	<p><b>Responsabile di funzione:</b></p> <p><b>UFFICIO EXTRADIPARTIMENTALE PROTEZIONE CIVILE</b></p> <p><b><u>Responsabile/delegato con potere decisionale</u></b></p> <p>(funzionario di collegamento con Prefettura)</p> <ul style="list-style-type: none"><li>• Il Responsabile della Funzione mantiene i contatti con tutti gli Enti esterni non presenti al COC.</li><li>• In caso di attivazione del COV, da parte della Prefettura di Roma, su indicazione del Direttore, il funzionario incaricato mantiene i contatti tra il COC e lo stesso COV.</li></ul>
<p><b>F.11</b></p> <p>FUNZIONE AMMINISTRATIVA</p>	<p><b>Responsabile di funzione:</b></p> <p><b>UFFICIO EXTRADIPARTIMENTALE PROTEZIONE CIVILE</b></p> <p><b><u>Funzionario/delegato</u></b></p> <ul style="list-style-type: none"><li>• Predisporre eventuali atti amministrativi che dovessero rendersi necessari nell'espletamento delle attività di tutte le funzioni componenti il COC.</li></ul>
<p><b>F.12</b></p> <p>ASSISTENZA ALLA POPOLAZIONE</p>	<p><b>Responsabile di funzione:</b></p> <p><b>UFFICIO EXTRADIPARTIMENTALE PROTEZIONE CIVILE</b></p> <p><b><u>Direttore/delegato</u></b></p> <ul style="list-style-type: none"><li>• Coordina gli interventi di competenza in funzione delle richieste pervenute.</li><li>• Si coordina in particolare con F.1 – F.3 – F.4 – F.7 – F.8</li></ul>

# STATO DI ALLARME

## Articolo 8 - Stati di Attivazione: ALLARME

In caso di precipitazioni nevose in atto e perduranti sul territorio di Roma Capitale con eventuale conseguente formazione di ghiaccio il **Direttore dell'Ufficio Extradipartimentale Protezione Civile** attiva lo stato di "ALLARME" dandone comunicazione alle strutture dell'Amministrazione capitolina, alle Aziende erogatrici di Pubblici Servizi e alle Organizzazioni di Volontariato elencate nell'allegato A, B e C.

<b>FUNZIONI DI SUPPORTO</b>	<b>COMPITI</b>
<b>F.1</b>  TECNICA DI VALUTAZIONE E PIANIFICAZIONE	<p>Responsabile di funzione:</p> <p><b>UFFICIO EXTRADIPARTIMENTALE PROTEZIONE CIVILE</b></p> <p><u>Funzionario/delegato</u></p> <ul style="list-style-type: none"><li>• Coadiuvata, assiste e supporta il Direttore della Protezione Civile e il COC nella risoluzione delle problematiche afferenti alla Funzione.</li><li>• Mantiene i contatti con le Unità di Crisi dei Municipi (UCL).</li></ul>
<b>F.2</b>  ASSISTENZA SANITARIA, SOCIALE E VETERINARIA	<p>Responsabile di funzione:</p> <p><b>DIPARTIMENTO POLITICHE SOCIALI , SUSSIDIARIETA' E SALUTE</b></p> <p><u>Direttore/delegato con potere decisionale</u></p> <ul style="list-style-type: none"><li>• Coordina gli interventi di competenza in funzione delle richieste pervenute alla S.O. della Protezione Civile.</li></ul>

# STATO DI ALLARME

<p><b>F.3</b></p> <p>INFORMAZIONE ALLA POPOLAZIONE</p>	<p><b>Responsabile di funzione:</b></p> <p><b>UFFICIO STAMPA Roma Capitale</b></p> <p><b><u>Direttore/delegato con potere decisionale</u></b></p> <ul style="list-style-type: none"><li>• Predispone comunicati stampa e attiva i canali di comunicazione istituzionale al fine di informare la popolazione sull'evento in atto.</li><li>• Predispone il foglio informativo per la Sala Operativa della Protezione Civile. La S.O. fornisce informazioni alla popolazione secondo le disposizioni fornite dal responsabile della funzione.</li></ul>
<p><b>F.4</b></p> <p>VOLONTARIATO DI PROTEZIONE CIVILE</p>	<p><b>Responsabile di funzione:</b></p> <p><b>UFFICIO EXTRADIPARTIMENTALE PROTEZIONE CIVILE</b></p> <p><b><u>Funzionario/delegato</u></b></p> <p>Servizio Coordinamento del Volontariato</p> <ul style="list-style-type: none"><li>• Coordina gli interventi di competenza in funzione delle richieste pervenute e mantenendosi in stretto contatto con le Organizzazioni di Volontariato presenti sul territorio.</li><li>• Si relaziona in particolar modo con F.5 – F.6 – F.12</li></ul>
<p><b>F.5</b></p> <p>MATERIALI E MEZZI</p>	<p><b>Responsabile di funzione:</b></p> <p><b>UFFICIO EXTRADIPARTIMENTALE PROTEZIONE CIVILE</b></p> <p><b><u>Funzionario/delegato</u></b></p> <p>Ufficio Mezzi, Materiali e Logistica</p> <ul style="list-style-type: none"><li>• Monitora la capacità operativa delle risorse attive sul territorio, procedendo, in caso di necessità, al reperimento di ulteriori risorse da altri Enti e/o ditte.</li><li>• Si relaziona in particolare con F.1 – F.4 – F.6 – F.7 – F.9 – F.10</li></ul>

# STATO DI ALLARME

<p><b>F.6</b></p> <p>VIABILITÀ</p>	<p>Responsabile di funzione:</p> <p><b>POLIZIA LOCALE ROMA CAPITALE</b></p> <p><u>Comandante del Corpo della Polizia Locale di Roma Capitale</u></p> <p><u>o suo delegato</u></p> <ul style="list-style-type: none"><li>• Coordina gli interventi di competenza in funzione delle richieste pervenute.</li><li>• Si relaziona in particolare con F.1 – F.4 – F.5 – F.7 – F.9 – F.10</li></ul>
<p><b>F.7</b></p> <p>TRASPORTI</p>	<p>Responsabile di funzione:</p> <p><b>DIPARTIMENTO MOBILITA' E TRASPORTI</b></p> <p><u>Direttore/delegato con potere decisionale</u></p> <ul style="list-style-type: none"><li>• Coordina gli interventi di competenza in funzione delle richieste pervenute.</li></ul>
<p><b>F.8</b></p> <p>SERVIZI ESSENZIALI</p>	<p>Responsabile di funzione:</p> <p><b>DIPARTIMENTO SIMU</b></p> <p><u>Direttore/delegato con potere decisionale</u></p> <ul style="list-style-type: none"><li>• Coordina gli interventi di competenza in funzione delle richieste pervenute</li><li>• Si relaziona in particolare con F.1 – F.5 – F.9 – F.10</li></ul>
<p><b>F.9</b></p> <p>VALUTAZIONE CRITICITÀ STRUTTURE PUBBLICHE E PRIVATE, ALBERATURE STRADALI</p>	<p>Responsabile di funzione:</p> <p><b>UFFICIO EXTRADIPARTIMENTALE PROTEZIONE CIVILE</b></p> <p><u>Funzionario/delegato</u></p> <ul style="list-style-type: none"><li>• Coordina gli interventi di competenza.</li><li>• Si relaziona in particolare con F.1 – F.4 – F.5 – F.6 – F.7 – F.8 – F.10</li></ul>

# STATO DI ALLARME

<p><b>F.10</b></p> <p>SERVIZI OPERATIVI ESTERNI</p>	<p><b>Responsabile di funzione:</b></p> <p><b>UFFICIO EXTRADIPARTIMENTALE PROTEZIONE CIVILE</b></p> <p><b><u>Responsabile/delegato con potere decisionale</u></b></p> <p>(funzionario di collegamento con Prefettura)</p> <ul style="list-style-type: none"><li>• Il Responsabile della Funzione mantiene i contatti con tutti gli Enti esterni non presenti al COC.</li><li>• In caso di attivazione del COV, da parte della Prefettura di Roma, su indicazione del Direttore, il funzionario incaricato mantiene i contatti tra il COC e lo stesso COV.</li></ul>
<p><b>F.11</b></p> <p>FUNZIONE AMMINISTRATIVA</p>	<p><b>Responsabile di funzione:</b></p> <p><b>UFFICIO EXTRADIPARTIMENTALE PROTEZIONE CIVILE</b></p> <p><b><u>Funzionario/delegato</u></b></p> <ul style="list-style-type: none"><li>• Predisporre eventuali atti amministrativi che dovessero rendersi necessari nell'espletamento delle attività di tutte le funzioni componenti il COC.</li></ul>
<p><b>F.12</b></p> <p>ASSISTENZA ALLA POPOLAZIONE</p>	<p><b>Responsabile di funzione:</b></p> <p><b>UFFICIO EXTRADIPARTIMENTALE PROTEZIONE CIVILE</b></p> <p><b><u>Direttore/delegato</u></b></p> <ul style="list-style-type: none"><li>• Coordina gli interventi di competenza in funzione delle richieste pervenute.</li><li>• Si coordina in particolare con F.1 – F.3 – F.4 – F.7 – F.8</li></ul>



## **Articolo 9 - Stati di Attivazione: CESSATO ALLARME**

Qualora le informazioni facciano ritenere che il fenomeno atmosferico sia superato o cessato e ne siano stati rimossi gli eventuali effetti conseguenti, il C.O.C. diramerà l'avviso di cessato allarme a tutte le strutture competenti.

**A) STRUTTURE DI ROMA CAPITALE**

- GABINETTO DEL COMMISSARIO STRAORDINARIO
- CORPO POLIZIA LOCALE di ROMA CAPITALE
- DIPARTIMENTO TUTELA AMBIENTALE
  - DIREZIONE DIPARTIMENTO
  - DIREZIONE GESTIONE TERRITORIALE AMBIENTALE E DEL VERDE
  - DIREZIONE RIFIUTI, RISANAMENTI E INQUINAMENTI
  - DIREZIONE PROMOZIONE TUTELA AMBIENTALE E BENESSERE DEGLI ANIMALI
- DIPARTIMENTO SVILUPPO INFRASTRUTTURE E MANUTENZIONE URBANA (SIMU)
- DIPARTIMENTO MOBILITA' E TRASPORTI
- SOVRINTENDENZA CAPITOLINA
- DIPARTIMENTO SERVIZI EDUCATIVI E SCOLASTICI, POLITICHE DELLA FAMIGLIA, DELL'INFANZIA E GIOVANILI, PROMOZIONE DELLO SPORT E DELLA QUALITA' DELLA VITA
- DIPARTIMENTO SVILUPPO ECONOMICO, ATTIVITA' PRODUTTIVE E AGRICOLTURA
- DIPARTIMENTO PROGRAMMAZIONE E ATTUAZIONE URBANISTICA
  - DIREZIONE TRASFORMAZIONE URBANA
- DIPARTIMENTO INNOVAZIONE TECNOLOGICA
- UFFICIO STAMPA ROMA CAPITALE
- DIPARTIMENTO COMUNICAZIONE
- DIPARTIMENTO ORGANIZZAZIONE e RISORSE UMANE
- RAGIONERIA GENERALE
- MUNICIPI DA I A XV
- AMA
- AGENZIA PER LA MOBILITA'
- ATAC
- ACEA
- ROMA MULTISERVIZI

**B) ENTI ESTERNI**

- DIPARTIMENTO NAZIONALE PROTEZIONE CIVILE
- REGIONE LAZIO
- CITTA' METROPOLITANA DI ROMA CAPITALE
- COMANDO PROVINCIALE VV. F.
- ARES 118
- CROCE ROSSA ITALIANA
- AZIENDE SANITARIE LOCALI
- EUR SPA
- RFI
- REGIONE LAZIO (COTRAL)
- ITALGAS
- ENEL
- TERNA SPA
- CAR S.C.P.A.

## Elenco Organizzazioni di Volontariato e strutture sensibili suddivise per Municipio ANNO 2015-2016

### Municipio 01

Associazione	Attrezzatura	Q.tà
ANVVFC - GILAD SHALIT	PALA - BADILE	10
CLUB ROMANO FUORISTRADA	PALA - BADILE	7
ROYAL WOLF RANGERS	SPARGISALE	1
ROYAL WOLF RANGERS	PALA - BADILE	4

Struttura	Nome	Indirizzo
ASL	ROMA E DISTRETTO I MUNICIPIO	VIA CIPRO, 3 (C/O OSP. OFTALMICO)
ASL	ROMA E DISTRETTO I MUNICIPIO	LUNGOTEVERE DELLA VITTORIA, 3
ASL	ROMA E DISTRETTO I MUNICIPIO	VIA ULPIANO, 8
ASL	ROMA A SEDE LEGALE	VIA ARIOSTO, 3
ASL	ROMA A DISTRETTO 1	VIA LUZZATTI, 8
OSPEDALE	CELIO POLICLINICO MILITARE	VIA S. STEFANO ROTONDO, 4
OSPEDALE	OFTALMICO	PIAZZALE DEGLI EROI, 11
OSPEDALE	SANTO SPIRITO	LUNGOTEVERE IN SASSIA, 1
OSPEDALE	SAN GIOVANNI ADDOLORATA	VIA DELL'AMBA ARADAM, 9
OSPEDALE	NUOVO REGINA MARGHERITA	VIALE TRASTEVERE, 72
OSPEDALE	BAMBINO GESU'	PIAZZA SANT'ONOFRIO, 4
OSPEDALE	FATEBENEFRATELLI SAN GIOVANNI CALIBITA	VIA DI PONTE QUATTRO CAPI, 39
STAZIONE METRO	COLOSSEO - B	VIA DEL COLOSSEO
STAZIONE METRO	OTTAVIANO - A	VIALE GIULIO CESARE
STAZIONE METRO	SPAGNA - A	PIAZZA DI SPAGNA
STAZIONE METRO	BARBERINI - A	PIAZZA BARBERINI
STAZIONE METRO	VITTORIO EMANUELE - A	PIAZZA VITTORIO EMANUELE
STAZIONE METRO	CIPRO - A	VIA CIPRO
STAZIONE METRO	MANZONI - A	VIA ALESSANDRO MANZONI
STAZIONE METRO	CIRCO MASSIMO - B	VIALE AVENTINO
STAZIONE METRO	TERMINI - A/B	PIAZZA DEI CINZUECENTO
STAZIONE METRO	CAVOUR - B	VIA CAVOUR
STAZIONE METRO	REPUBBLICA - A	PIAZZA DELLA REPUBBLICA
STAZIONE METRO	LEPANTO - A	VIALE GIULIO CESARE
STAZIONE METRO	SAN GIOVANNI - A	VIA MAGNA GRECIA
STAZIONE METRO	PIRAMIDE - B	PIAZZALE OSTIENSE

## Municipio 02

<b>Associazione</b>	<b>Attrezzatura</b>	<b>Q.tà</b>
PARK E FOREST RANGERS	PALA - BADILE	4
TALAGEO	PALA - BADILE	4
ANPS GRUPPO ROMA 1	PALA - BADILE	12
ANVVFC - PRIMA PORTA	PALA - BADILE	4
ANVVFC - PRIMA PORTA	SPARGISALE	1
ANVVFC - URBE	PALA - BADILE	4
ANVVFC - URBE	SPARGISALE	1
ARES ANTEMNAE	PALA - BADILE	24
ARES ANTEMNAE	SPARGISALE	1
NERV	PALA - BADILE	4

---

<b>Struttura</b>	<b>Nome</b>	<b>Indirizzo</b>
ASL	ROMA A DISTRETTO 2	PIAZZA GENTILE DA FABRIANO, 7
ASL	ROMA A DISTRETTO 3	VIA DEI FRENTANI, 6
OSPEDALE	REGINA ELENA	VIALE REGINA ELENA, 291
OSPEDALE	ISTMAN	VIALE REGINA ELENA, 287B
OSPEDALE	POLICLINICO UMBERTO I	VIALE DEL POLICLINICO, 155
STAZIONE METRO	POLICLINICO - B	PIAZZA SASSARI
STAZIONE METRO	BOLOGNA - B	PIAZZA BOLOGNA
STAZIONE METRO	FLAMINIO - A	PIAZZALE FLAMINIO
STAZIONE METRO	CASTRO PRETORIO - B	VIALE CASTRO PRETORIO

## Municipio 03

<b>Associazione</b>	<b>Attrezzatura</b>	<b>Q.tà</b>
AIVVFC VINCENZO ROMANO - OKIYE	PALA - BADILE	7
CAER	SPARGISALE	1
CAER	PALA - BADILE	20
COSMOS	SPARGISALE	1
COSMOS	SPARGISALE	1
COSMOS	PALA - BADILE	4
CPV	PALA - BADILE	4
CRR	PALA - BADILE	4
NSA ROMA NORD	PALA - BADILE	4
NSA ROMA NORD	SPARGISALE	1

---

### Struttura

### Nome

### Indirizzo

ASL

ROMA A DISTRETTO 4

VIA MONTE ROCCHETTA, 14

## Municipio 04

Associazione	Attrezzatura	Q.tà
ANVFC - NOMENTUM	SPARGISALE	1
ANVFC - NOMENTUM	PALA - BADILE	2
BRIGATA VOLONTARIA SVS ROMA	SPARGISALE	1
BRIGATA VOLONTARIA SVS ROMA	PALA - BADILE	10
CENTRO RADIO PROTEZIONE CIVILE SAN BASILIO	SPARGISALE	1
CENTRO RADIO PROTEZIONE CIVILE SAN BASILIO	PALA - BADILE	15
CRE	PALA - BADILE	10
ERA	PALA - BADILE	4
GRUPPO OPERATIVO SOCCORSO	SPARGISALE	1
GRUPPO OPERATIVO SOCCORSO	PALA - BADILE	5
GRUPPO OPERATIVO SOCCORSO	SPARGISALE	1
LARES ROMAE	PALA - BADILE	4

Struttura	Nome	Indirizzo
ASL	ROMA B DISTRETTO 1	LARGO DE DOMINICS, 7
ASL	ROMA B SEDE LEGALE	VIA FILIPPO MEDA, 35
ASL	ROMA B DISTRETTO 1	VIA MOZART, 25
ASL	ROMA B DISTRETTO 1	VIA RUBELLIA, 1
ASL	ROMA B DISTRETTO 1	VIA SAN BENEDETTO DEL TRONTO, 9
OSPEDALE	SANDRO PERTINI	VIA MONTI TIBURTINI, 385
STAZIONE METRO	PIETRALATA - B	VIA DI PIETRALATA
STAZIONE METRO	PONTE MAMMOLO - B	VIA TIBURTINA
STAZIONE METRO	REBIBBIA - B	VIA TIBURTINA
STAZIONE METRO	TIBURTINA F.S. - B	VIA TIBURTINA
STAZIONE METRO	MONTI TIBURTINI - B	VIA DEI MONTI TIBURTINI
STAZIONE METRO	QUINTILIANI - B	

## Municipio 05

<b>Associazione</b>	<b>Attrezzatura</b>	<b>Q.tà</b>
ANVVFC - VII GRUPPO	SPARGISALE	1
ANVVFC - VII GRUPPO	PALA - BADILE	20
ANVVFC - VII GRUPPO	SPARGISALE	1
CPC ALFREDO RAMPI	PALA - BADILE	4

---

<b>Struttura</b>	<b>Nome</b>	<b>Indirizzo</b>
ASL	ROMA B DISTRETTO 2	PIAZZA DEI MIRTICI, 45
ASL	ROMA B DISTRETTO 2	VIA GIACOMO BRESADOLA, 56
ASL	ROMA B DISTRETTO 2	VIA DELLA RUSTICA, 218
OSPEDALE	VANNINI	VIA DELL'ACQUA BULLICANTE, 4



## Municipio 06

Associazione	Attrezzatura	Q.tà
ANVFC - BLUEGREEN SOMMOZZATORI	PALA - BADILE	10
FALCHI BLU	SPARGISALE	1
FALCHI BLU	PALA - BADILE	10
GABBIANI ONLUS	PALA - BADILE	10
LUPI	SPARGISALE	1
LUPI	PALA - BADILE	5
ROMA EST LUNGHEZZA	PALA - BADILE	5
ROMA EST LUNGHEZZA	SPARGISALE	1
ROMA VIII	SPARGISALE	1
ROMA VIII	PALA - BADILE	8

---

Struttura	Nome	Indirizzo
ASL	ROMA B DISTRETTO 3	VIA DUILIO CABELLOTTI, 11
ASL	ROMA B DISTRETTO 3	VIA TORRICELLA SICURA, 4
ASL	ROMA B DISTRETTO 3	VIA TOMMASO AGUDIO, 5
ASL	ROMA C DISTRETTO 6	VIA CASILINA, 395
ASL	ROMA B DISTRETTO 3	VIA DELLA TENUTA DI TORRENOVA, 13
OSPEDALE	POLICLINICO TOR VERGATA	VIA TOR VERGATA, 165
OSPEDALE	POLICLINICO CASILINO	VIA CASILINA, 1049
STAZIONE METRO		

## Municipio 07

Associazione	Attrezzatura	Q.tà
AIVVFC VINCENZO ROMANO	PALA - BADILE	4
AIVVFC VINCENZO ROMANO - ROMA EST	PALA - BADILE	4
AIVVFC VINCENZO ROMANO - ROMA EST	SPARGISALE	1
ALFA 10	PALA - BADILE	6
ANC - ROMA 1	SPARGISALE	1
ANC - ROMA 1	PALA - BADILE	16
ANVVFC - ROMA 7	PALA - BADILE	4
ANVVFC - SCA CAPANNELLE	SPARGISALE	1
ANVVFC - SCA CAPANNELLE	PALA - BADILE	4
CVRS	PALA - BADILE	4
CVRS	SPARGISALE	1
LIMA	PALA - BADILE	4
MISERICORDIA APPIO TUSCOLANO	PALA - BADILE	16
PROCIV ACLI ROMA	PALA - BADILE	4
RGPT 9	PALA - BADILE	4

Struttura	Nome	Indirizzo
ASL	ROMA B DISTRETTO 4	VIA ANTISTIO, 12
ASL	ROMA B DISTRETTO 4	VIA DELLA STAZIONE DI CIAMPINO, 31
ASL	ROMA C DISTRETTO 9	VIA NOCERA UMBRA, 110
ASL	ROMA C DISTRETTO 9	VIA APULIA, 5-7
ASL	ROMA B DISTRETTO 4	VIA CARTAGINE, 85
STAZIONE METRO	CINECITTA' - A	VIA TUSCOLANA
STAZIONE METRO	ARCO DI TRAVERTINO - A	VIA DELL'ARCO DI TRAVERTINO
STAZIONE METRO	COLLI ALBANI - A	LARGO DEI COLLI ALBANI
STAZIONE METRO	FURIO CAMILLO - A	VIALE FURIO CAMILLO
STAZIONE METRO	PONTE LUNGO - A	PIAZZA DI PONTE LUNGO
STAZIONE METRO	NUMIDIO QUADRATO - A	VIA TUSCOLANA, 679
STAZIONE METRO	GIULIO AGRICOLA - A	VIA TUSCOLANA, 1232
STAZIONE METRO	ANAGNINA - A	VIA ANAGNINA
STAZIONE METRO	RE DI ROMA - A	PIAZZA DEI RE DI ROMA
STAZIONE METRO	LUCIO SESTIO - A	VIA TUSCOLANA, 1042

## Municipio 08

<b>Associazione</b>	<b>Attrezzatura</b>	<b>Q.tà</b>
ANVVFC - APPIA ANTICA	PALA - BADILE	4
BRIGATA GARBATELLA	PALA - BADILE	4
GAEV - APPIA ANTICA	SPARGISALE	1
GAEV - APPIA ANTICA	PALA - BADILE	20
GSS	PALA - BADILE	5
GSS	SPARGISALE	1
MILLENNIUM	SPARGISALE	1
MILLENNIUM	PALA - BADILE	4

---

<b>Struttura</b>	<b>Nome</b>	<b>Indirizzo</b>
ASL	ROMA C SEDE LEGALE	VIA PRIMO CARNERA, 1
ASL	ROMA C DISTRETTO 11	VIA MALFANTE, 35
OSPEDALE	CTO	VIA SAN NEMESIO, 21

## Municipio 09

Associazione	Attrezzatura	Q.tà
ANAI	PALA - BADILE	10
ANVVFC - ARV ROMA XII	SPARGISALE	1
ANVVFC - ARV ROMA XII	PALA - BADILE	5
ANVVFC - AUGUSTUS	PALA - BADILE	10
ANVVFC - AUGUSTUS	SPARGISALE	1
ANVVFC - AUGUSTUS	PALA - BADILE	4
ANVVFC - DIVINO AMORE	SPARGISALE	1
ANVVFC - DIVINO AMORE	PALA - BADILE	6
ANVVFC - DIVINO AMORE	SPARGISALE	1
ANVVFC - TOR DE CENCI	SPARGISALE	1
ANVVFC - TOR DE CENCI	PALA - BADILE	10
CAMELOT HIM	SPARGISALE	1
CAMELOT HIM	PALA - BADILE	6
FIRE 3	PALA - BADILE	4
GABRIELE VITI	PALA - BADILE	4
INPS	SPARGISALE	1
MISERICORDIA POMEZIA	SPARGISALE	1
MISERICORDIA POMEZIA	PALA - BADILE	4

Struttura	Nome	Indirizzo
ASL	ROMA C DISTRETTO 12	VIA ARDEATINA, 1227
ASL	ROMA C DISTRETTO 12	VIA GEMMANO, 12
ASL	ROMA C DISTRETTO 12	VIA CAMILLO SABATINI, SNC
ASL	ROMA C DISTRETTO 12	VIA MAROTTA, 5
ASL	ROMA C DISTRETTO 12	VIALE DELLA CIVILITA' ROMANA, 15
ASL	ROMA C DISTRETTO 12	VIA FRIGNANI, 83
OSPEDALE	REGINA ELENA SAN GALLICANO (IFO)	VIA ELIO CHIANESI, 53
OSPEDALE	SANT'EUGENIO	PIAZZALE DELL'UMANESIMO, 10
STAZIONE METRO	BASILICA SAN PAOLO - B	VIA OSTIENSE, 186
STAZIONE METRO	MARCONI - B	VIALE GUGLIELMO MARCONI
STAZIONE METRO	GARBATELLA - B	VIA GIACINTO PULLINO
STAZIONE METRO	EUR MAGLIANA - B	VIA OSTIENSE
STAZIONE METRO	LAURENTINA - B	VIA DI VIGNA MURATA
STAZIONE METRO	FERMI - B	VIALE AMERICA
STAZIONE METRO	EUR PALASPORT - B	VIALE AMERICA

## Municipio 10

Associazione	Attrezzatura	Q.tà
ANC - ROMA LITORALE	PALA - BADILE	2
ANC - ROMA LITORALE	SPARGISALE	1
ANPS OSTIA	PALA - BADILE	4
ANVPC	SPARGISALE	1
ANVPC	PALA - BADILE	4
APCRL OSTIA	SPARGISALE	1
APCRL OSTIA	PALA - BADILE	8
BLUSUB	SPARGISALE	1
BLUSUB	PALA - BADILE	2
CENTRO ZETA	PALA - BADILE	4
CENTRO ZETA	SPARGISALE	1
CVSC	PALA - BADILE	4
FEDERCACCIA	PALA - BADILE	4
PEGASUS	PALA - BADILE	6
THE ANGELS	PALA - BADILE	14
THE ANGELS	SPARGISALE	1

---

Struttura	Nome	Indirizzo
ASL	ROMA D DISTRETTO X MUNICIPIO	VIA DELLE SALINE, 2
ASL	ROMA D DISTRETTO X MUNICIPIO	VIA CASAL BERNOCCHI, 61-73
ASL	ROMA D DISTRETTO X MUNICIPIO	LUNGOMARE PAOLO TOSCANELLI, 230
OSPEDALE	CPO (CENTRO PARAPLEGICI OSTIA)	VIALE VEGA, 3
OSPEDALE	G.B. GRASSI	VIA PASSERONI, 28

## Municipio 11

<b>Associazione</b>	<b>Attrezzatura</b>	<b>Q.tà</b>
ARVALIA	PALA - BADILE	5
NUOVA ACROPOLI	SPARGISALE	1
NUOVA ACROPOLI	PALA - BADILE	12
SOS ROMA SOCCORSO	SPARGISALE	1
SOS ROMA SOCCORSO	PALA - BADILE	10

---

<b>Struttura</b>	<b>Nome</b>	<b>Indirizzo</b>
ASL	ROMA D DISTRETTO XI MUNICIPIO	LARGO EMILIO QUADRELLI, 5
ASL	ROMA D DISTRETTO XI MUNICIPIO	VIA VAIANO, 53
ASL	ROMA D DISTRETTO XI MUNICIPIO	VIA PIO GALLETTI SNC (INTERNO CENT COMMERCITY)
OSPEDALE	FORLANINI	VIA PORTUENSE, 332
OSPEDALE	ISRAELITICO	VIA FULDA, 13
OSPEDALE	SPALLANZANI	VIA PORTUENSE, 292
OSPEDALE	SAN CAMILLO	CIRCONVALLAZIONE GIANICOLENSE, 8
OSPEDALE	POLICLINICO LUIGI DILIEGRO	VIA DEI BADOER 5
OSPEDALE	EUROPEAN HOSPITAL	VIA PORTUENSE, 700

## Municipio 12

<b>Associazione</b>	<b>Attrezzatura</b>	<b>Q.tà</b>
ANVVFC - CASTEL DI GUIDO	SPARGISALE	1
ANVVFC - CASTEL DI GUIDO	SPARGISALE	1
ANVVFC - CASTEL DI GUIDO	PALA - BADILE	10
AVAL	PALA - BADILE	10
AVAL	SPARGISALE	1
GIANNINO CARIA	SPARGISALE	1
GIANNINO CARIA	SPARGISALE	1
GIANNINO CARIA	PALA - BADILE	10
K9 RESCUE	SPARGISALE	1
K9 RESCUE	PALA - BADILE	6

---

<b>Struttura</b>	<b>Nome</b>	<b>Indirizzo</b>
ASL	ROMA D DISTRETTO XII MUNICIPIO	VIA SERAFINO BELFANTI, 76A
ASL	ROMA E DISTRETTO XII MUNICIPIO	VIA GAETANO SODINI, 24
ASL	ROMA D DISTRETTO XII MUNICIPIO	VIA DELLA CONSOLATA, 52
ASL	ROMA D DISTRETTO XII MUNICIPIO	LARGO LUDOVICO QUARONI, 4
ASL	ROMA D DISTRETTO XII MUNICIPIO	VIA BERARDO RAMAZZINI, 31

## Municipio 13

Associazione	Attrezzatura	Q.tà
ANVFC - VEGA 18	PALA - BADILE	3
ANVFC - VEGA 18	SPARGISALE	1
PRAESIDIUM	SPARGISALE	1
PRAESIDIUM	PALA - BADILE	4
ROMA AURELIO	PALA - BADILE	5
ROMA AURELIO	SPARGISALE	1

Struttura	Nome	Indirizzo
ASL	ROMA E DISTRETTO XII MUNICIPIO	VIA COSIMO TORNABUONI, 50
ASL	ROMA E DISTRETTO XIII MUNICIPIO	VIA BOCCEA, 625
ASL	ROMA E DISTRETTO XIII MUNICIPIO	VIA BOCCEA, 271
OSPEDALE	ISTITUTO DERMATOLOGICO ITALIANO (IDI)	VIA DEI MONTI DI CRETA, 104
OSPEDALE	SAN CARLO DA NANCY	VIA AURELIA, 275
OSPEDALE	AURELIA HOSPITAL	VIA AURELIA, 860
OSPEDALE	VILLA BETANIA	VIA NICOLO' PICCOLOMINI, 27
STAZIONE METRO	CORNELIA - A	CIRCONVALLAZIONE CORNELIA
STAZIONE METRO	BATTISTINI - A	VIA MATTIA BATTISTINI
STAZIONE METRO	BALDO DEGLI UBALDI - A	VIA BALDO DEGLI UBALDI
STAZIONE METRO	VALLE AURELIA - A	VIA ANGELO EMO



## Municipio 14

Associazione	Attrezzatura	Q.tà
AIVVFC VINCENZO ROMANO - ROMA NOMENTANO	PALA - BADILE	4
ANVVFC - AURELIA	PALA - BADILE	6
ANVVFC - ROMA 19	SPARGISALE	1
ANVVFC - ROMA 19	PALA - BADILE	5

---

Struttura	Nome	Indirizzo
ASL	ROMA E DISTRETTO XIV MUNICIPIO	PIAZZA SAN ZACCARIA PAPA, 1
ASL	ROMA E DISTRETTO XIV MUNICIPIO	PIAZZA SANTA MARIA DELLA PIETA', 5
OSPEDALE	SANTA MARIA DELLA PIETA'	PIAZZA SANTA MARIA DELLA PIETA'
OSPEDALE	CRISTO RE	CALASANZIANE, 25
OSPEDALE	POLICLINICO A.GEMELLI	LARGO AGOSTINO GEMELLI, 8
OSPEDALE	SAN FILIPPO NERI	VIA MARTINOTTI, 20

## Municipio 15

<b>Associazione</b>	<b>Attrezzatura</b>	<b>Q.tà</b>
ANC - ROMA OVEST	PALA - BADILE	10
ANC - ROMA OVEST	SPARGISALE	1
ANC - ROMA OVEST	SPARGISALE	1
ANVVFC - CASTELNUOVO DI PORTO PAC	SPARGISALE	1
ANVVFC - CASTELNUOVO DI PORTO PAC	PALA - BADILE	4
PRONTO INTERVENTO CB	SPARGISALE	1
PRONTO INTERVENTO CB	PALA - BADILE	5
PRONTO INTERVENTO CB	SPARGISALE	1
ROMA 20	SPARGISALE	1
ROMA 20	PALA - BADILE	4
ROMA XV	PALA - BADILE	7

---

<b>Struttura</b>	<b>Nome</b>	<b>Indirizzo</b>
ASL	ROMA E DISTRETTO XV MUNICIPIO	PIAZZALE DELLA FARNESINA, 1
ASL	ROMA E DISTRETTO XV MUNICIPIO	VIA DELLA STAZIONE DI CESANO, 838
ASL	ROMA E DISTRETTO XV MUNICIPIO	VIALE DI TOR DI QUINTO, 33A
ASL	ROMA E DISTRETTO XV MUNICIPIO	VIA SAN DANIELE DEL FRIULI, 33A
ASL	ROMA E DISTRETTO XV MUNICIPIO	VIA ANGUILLARESE KM.1150
OSPEDALE	VILLA SAN PIETRO	VIA CASSIA, 600
OSPEDALE	SANT'ANDREA	VIA DI GROTTAROSSA, 1035/39

D) NUMERI UTILI

	Telefono H24	Fax
Ufficio Extradipartimentale Protezione Civile Sala Operativa H24	06.67109200 800.854.854	06.67109206
Corpo della Polizia Locale di Roma Capitale Sala Operativa H24	06.67692301	06.6798108

