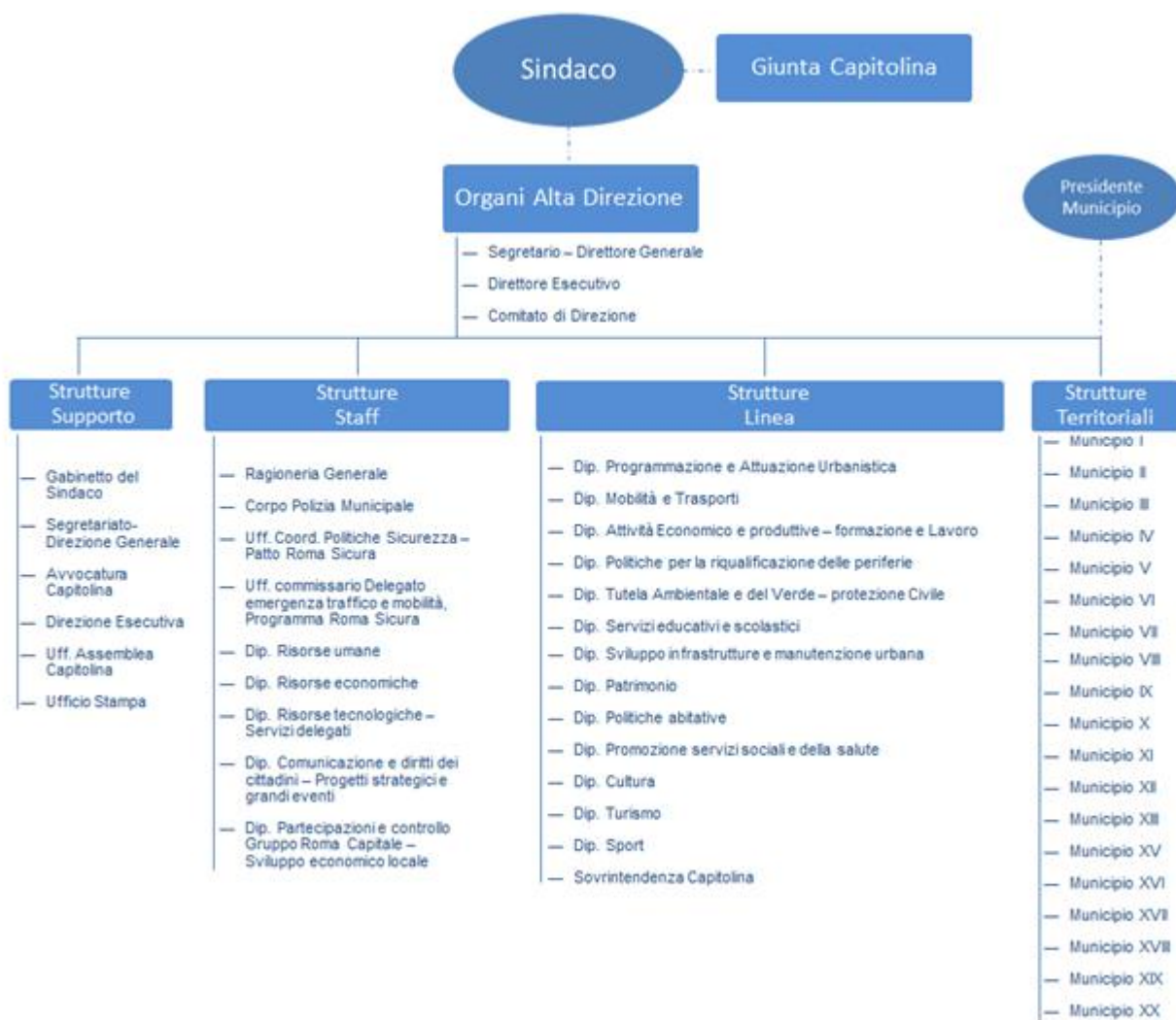


▪ **Il contesto organizzativo**

Roma Capitale esercita le proprie funzioni ed eroga i servizi ai cittadini attraverso la struttura organizzativa di seguito sinteticamente rappresentata e tramite aziende, al cui capitale partecipa, preposte prevalentemente alla gestione dei servizi pubblici locali (trasporto pubblico locale, igiene ambientale, etc.).

Per approfondimenti si rimanda al PP 2012-2014, *paragrafo 1.2.1. L'organizzazione di Roma Capitale*.

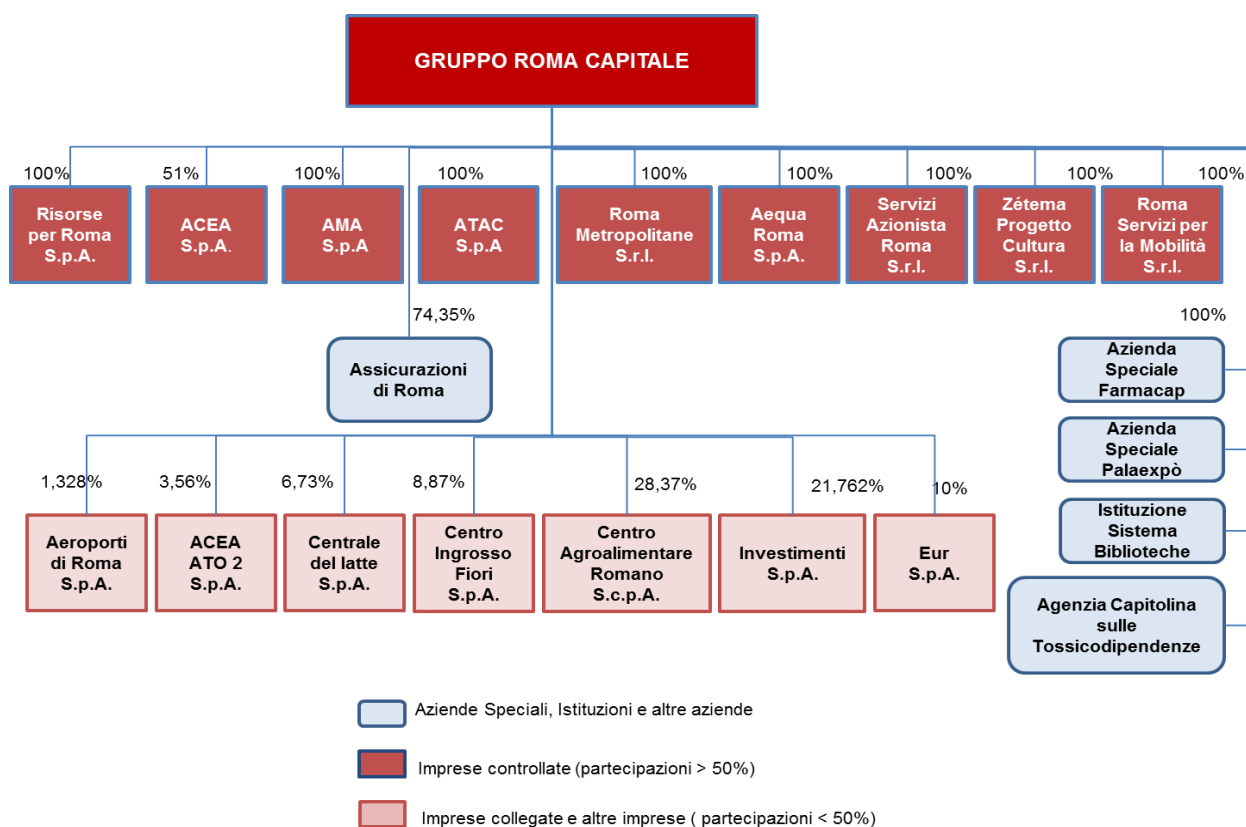
Figura 2: Organigramma di Roma Capitale



Fonte: Direzione Pianificazione e Controllo Interno

A seguire, è riportato il prospetto con l'articolazione delle aziende del Gruppo Roma Capitale. Per approfondimenti si rimanda all'Allegato C – Il Gruppo Roma Capitale.

Figura 3: Gruppo Roma Capitale al 31.12.2012



Fonte: Rendiconto 2012