

Comune di ROMA

(PROV. DI ROMA)

MUNICIPIO III - ex IV



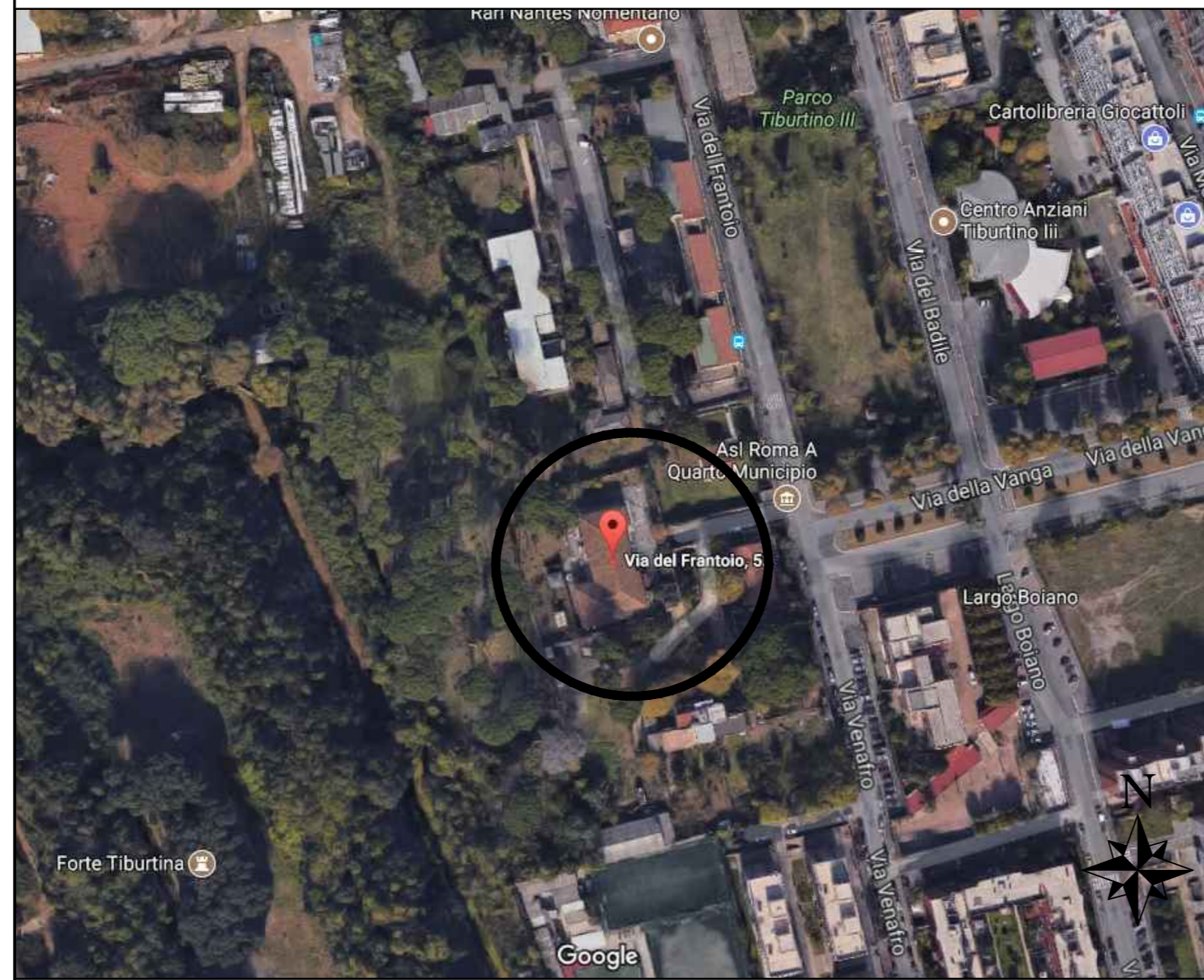
Lavori di manutenzione straordinaria per adeguamento antincendio asilo nido

"Elefantino Elmer"

Via del Frantoio, 52 - 00159 Roma

Attività 75/A Allegato I del DPR 01/08/2011 n.151

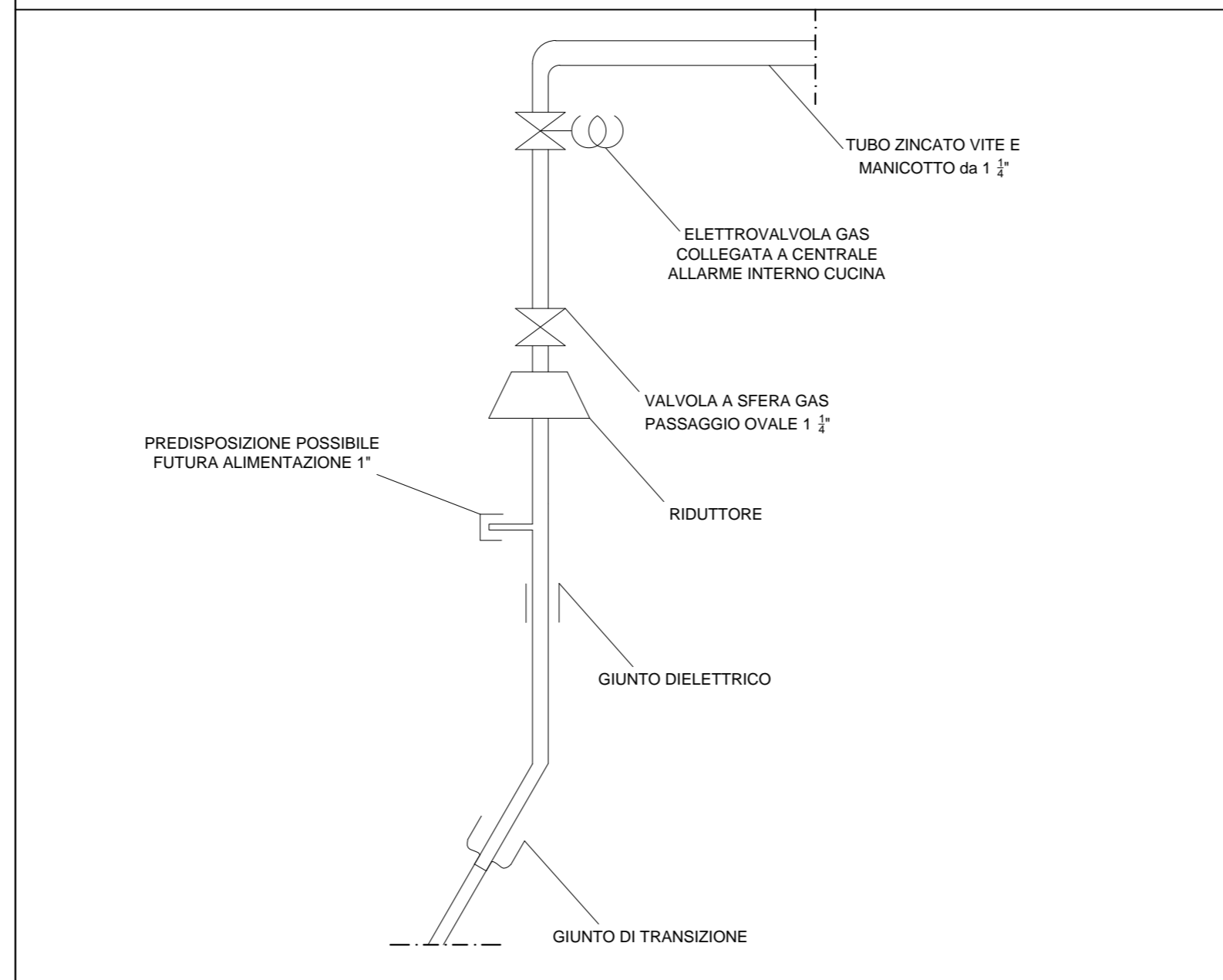
OGGETTO: IMPIANTO DISTRIBUZIONE GAS E PARTICOLARI COSTRUTTIVI	TAV. N. 04A
SCALA:	varie
COMMITTENTE: ROMA CAPITALE- Municipio III (ex IV) - U.O.T. Via Flavio Andò, n.6 - 00139 Roma	DATA: Dicembre 2017
PROGETTISTI: Architetto Aldo Cappelletti (Ordine degli Architetti P.P.e.C. di Roma e Provincia n°4149) Ingegnere Antonino La Barbera (Ordine degli Ingegneri della Provincia di Roma n°11609) Architetto Lorenzo Cappelletti (Ordine degli Architetti P.P.e.C. di Roma e Provincia n°21999)	AGG.TO: ---
Direttore Tecnico: Ing. Antonino La Barbera	Archivio: 836
Sede legale ed operativa: Via L. Mariani n° 23 - 00149 Roma - tel.0655268994 E-mail: architime@tiscali.it PEC architime@pec.it P. IVA 05681501002 - Registro Imprese di Roma n° 87066/99 Assicurazione: Groupama assicurazione Spa - polizza n° 26000003 del 31/12/1999 - massimale assicurato euro 516.456,90	File: 836 - Tav 04A.dwg
	Dir: 1-Lavori/836/Progetto



AEROFOTOGRAMMETRIA DELL'AREA

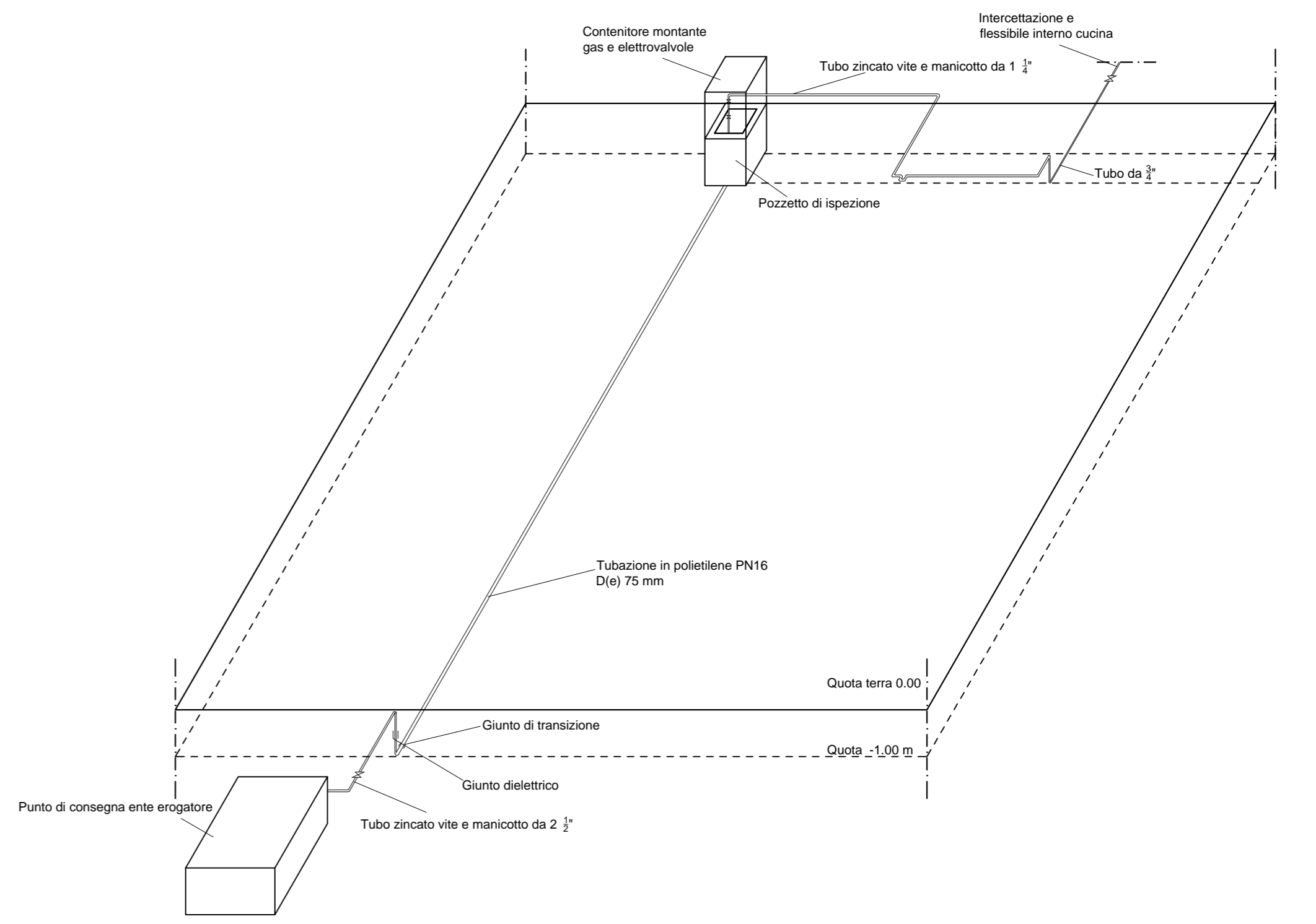


STRALCIO FOGLIO CATASTALE



COMPONENTI INTERNI AL CONTENITORE MONTANTE GAS

scala 1:20

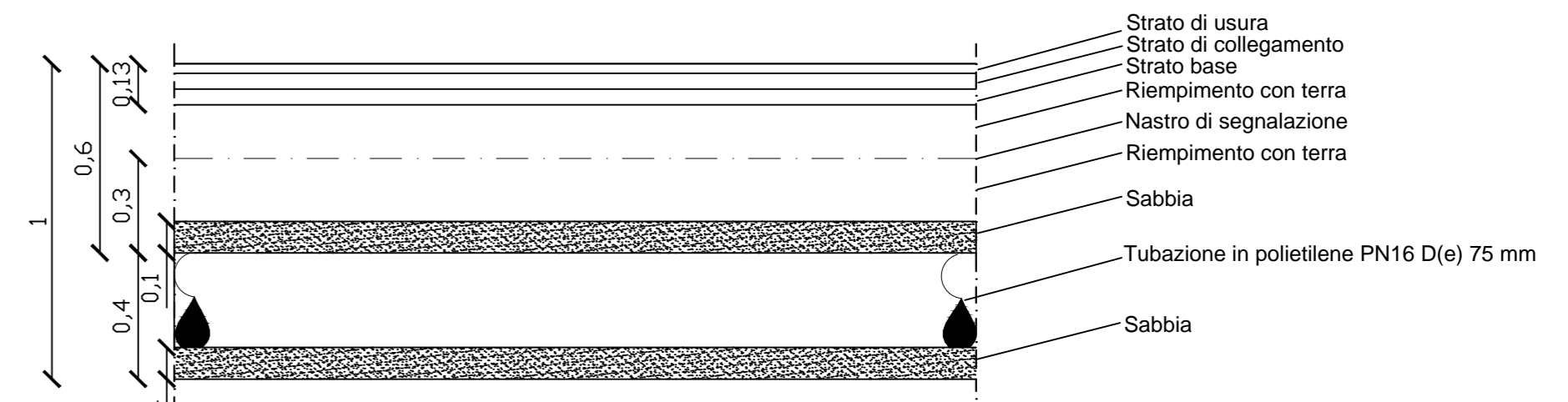


PARTICOLARE ATTRAVERSAMENTO IMPIANTO GAS

scala 1:100

LEGENDA

	NASTRO DI SEGNALAZIONE		GIUNTO DIELETTICO
	TUBAZIONE GAS		GIUNTO DI TRANSIZIONE
	TUBAZIONE GAS		VALVOLA A SFERA GAS PASSAGGIO OVALE
	ELLETROVALVOLA A GAS COLLEGATA A CENTRALE ALLARME INTERNO CUCINA		RIDUTTORE



PARTICOLARE SOTTOTRACCIA IMPIANTO GAS scala 1:20

PARTICOLARE DISTRIBUZIONE INTERRATA IMPIANTO GAS

scala 1:50