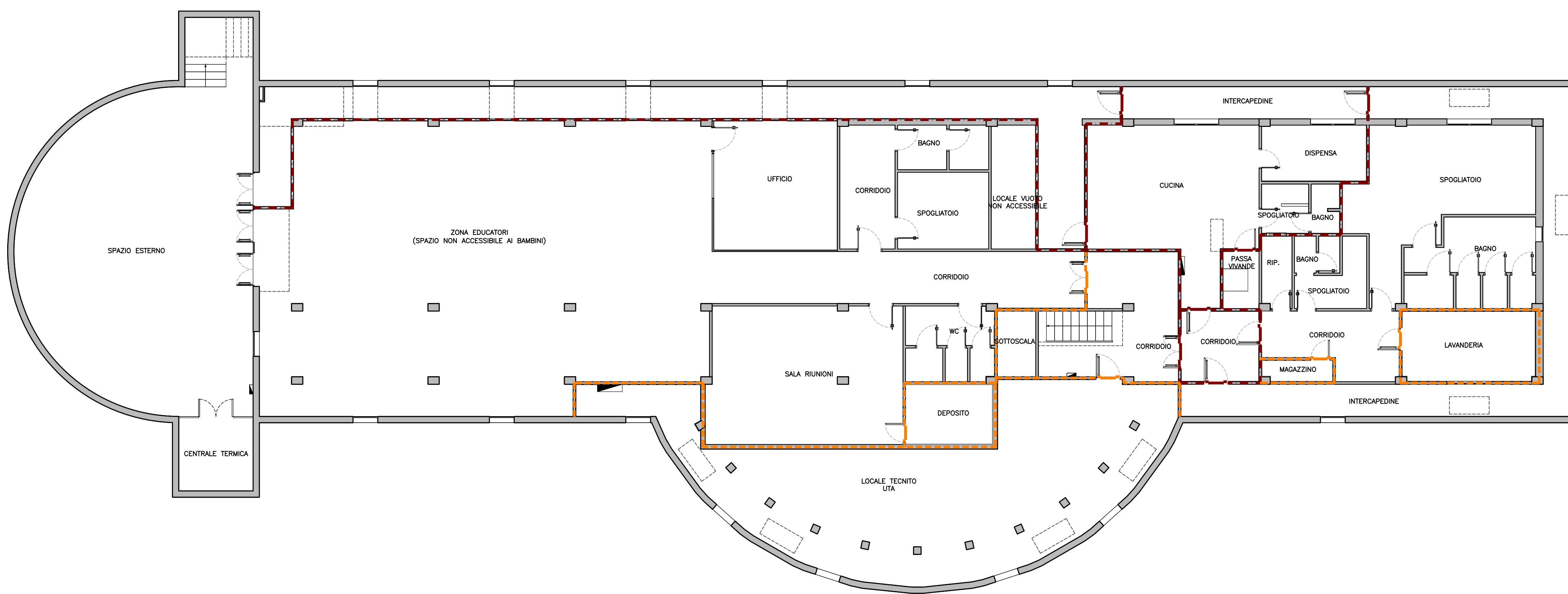
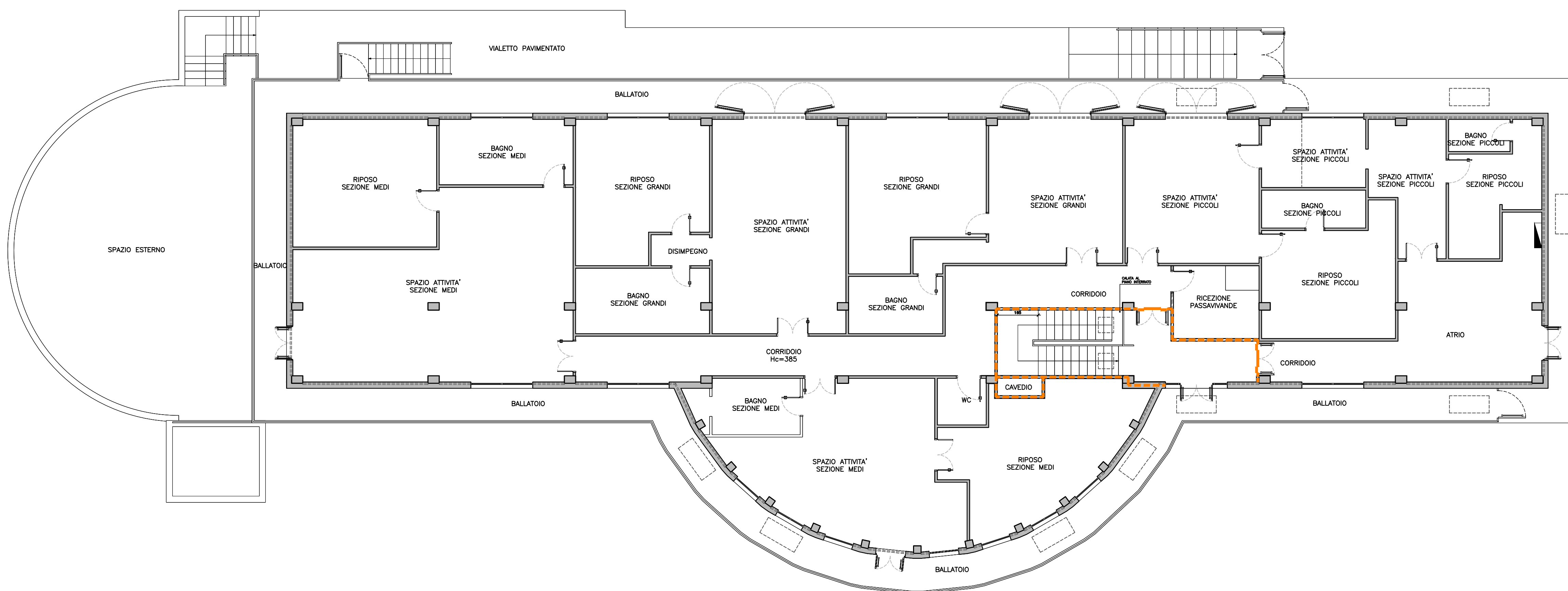


PIANTA PIANO SEMINTERRATO

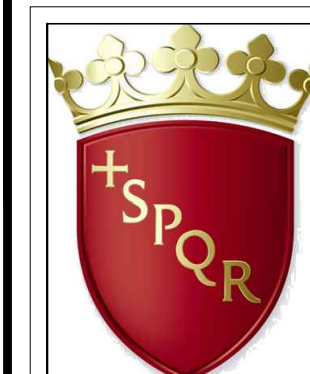


PIANTA PIANO TERRA



LEGENDA

	COMPARTIMENTAZIONE EI 60
	COMPARTIMENTAZIONE EI 45
	PORTA REI 60
	PORTA REI 45



COMUNE DI ROMA
MUNICIPIO IV

LAVORI DI MANUTENZIONE STRAORDINARIA
PER L'ADEGUAMENTO ANTINCENDIO DELL'ASILO NIDO "BIMBILANDIA"
SITO IN VIA F.P. BONIFACIO, ROMA

PROGETTO ESECUTIVO

IL PROGETTISTA:

TECH PROJECT
Ingegneria Integrata

IL RESPONSABILE TECNICO
ING. GIANCARLO TANZI
ORD. INQ. ROMA N° 20214

IL R.U.P.:

ING. FABRIZIO MAZZENGA

ESEGUITO: ARCH. DENIS ROTONDARO
CONTROLLATO: ING. GIANCARLO TANZI
APPROVATO: ING. GIANCARLO TANZI
DATA: OTTOBRE 2017

SCALA: 1:100
DATA: OTTOBRE 2017

TAVOLA

108

COMMESSA: 0817005-DWGI MPANT0200
ELABORATO: 0817005-DWGI MPANT0200
REV: 0817005-DWGI MPANT0200

TITOLO ELABORATO:

PIANTA PIANO TERRA E SEMINTERRATO
COMPARTIMENTAZIONI

SPAZIO RISERVATO AGLI ENTI