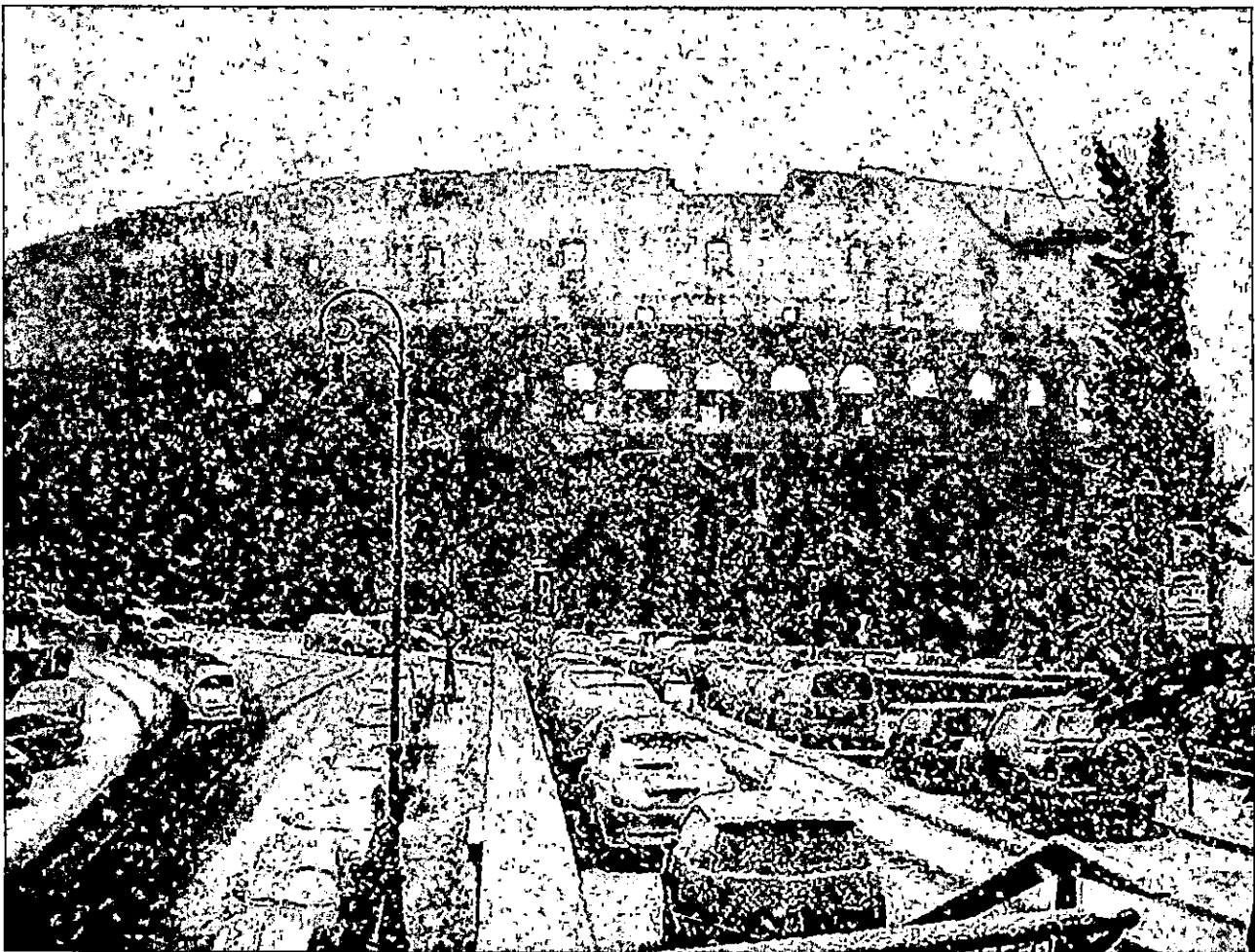


ROMA



Ufficio Extradipartimentale Politiche della Sicurezza e Protezione Civile

PIANO SPEDITIVO PER RISCHIO NEVE E GHIACCIO



Aggiornamento 2017-2018

INDICE

Premessa	1
Articolo 1 - Oggetto	2
Articolo 2 - Strutture Competenti	2
Articolo 3 - Struttura del Sistema di Risposta all'Emergenza di Roma Capitale	3
Articolo 4 - Funzioni di Supporto	5
Articolo 5 - Stati di Attivazione.....	18
Articolo 6 - Stati di Attivazione: <u>ATTENZIONE</u>	19
Articolo 7 - Stati di Attivazione: <u>PREALLARME</u>	23
Articolo 8 - Stati di Attivazione: <u>ALLARME</u>	27
Articolo 9 - Stati di Attivazione: <u>CESSATO ALLARME</u>	31

ALLEGATI

- A) STRUTTURE DI ROMA CAPITALE
- B) ENTI ESTERNI
- C) ORGANIZZAZIONI DI VOLONTARIATO
- D) NUMERI UTILI

PROCEDURE DI PRONTO INTERVENTO IN CASO DI PRECIPITAZIONI NEVOSE E CONSEGUENTE FORMAZIONE DI GHIACCIO

Premessa

Il presente documento è stato redatto ai sensi dell'art. 15 della Legge 24 febbraio 1992, n. 225 e delle successive modifiche e integrazioni apportate anche dalla Legge 12 luglio 2012, n. 100, dalla Legge 15 ottobre 2013, n. 119; dell'art. 108, lettera c del D.Lgs. 31 marzo 1998, n. 112; della Deliberazione di Giunta della Regione Lazio del 15 giugno 2012, n. 272; della Deliberazione di Giunta della Regione Lazio del 4 agosto 2015, n. 415; del "Piano provinciale per la gestione coordinata delle emergenze di viabilità determinate da precipitazioni nevose – stagione invernale 2017-2018", approvato con Decreto Prefettizio del 20 novembre 2017, n. 408567.

Il piano ha come finalità la tutela della pubblica incolumità sul territorio di Roma Capitale e si propone di assicurare la continuità dei servizi alla cittadinanza, anche in caso di caduta neve e conseguente formazione di ghiaccio, mediante attività di prevenzione, di gestione e superamento dell'emergenza con la collaborazione delle strutture operative capitoline di supporto all'attività di Protezione Civile, delle Organizzazioni di Volontariato, nonché delle prestazioni di altri Enti pubblici e dei privati interessati dall'evento.

Successivamente all'adozione del presente Piano Speditivo, gli Enti e gli Uffici competenti provvederanno ad inviare alla Protezione Civile di Roma Capitale eventuali aggiornamenti dei propri Piani operativi al fine di mantenere sempre adeguate le procedure del Sistema di Risposta all'Emergenze.

Articolo 1 - Oggetto

Le presenti procedure, indicano i compiti e gli adempimenti dei Dipartimenti, degli Uffici, dei Municipi attraverso l'istituzione delle Unità di Crisi Locale (di seguito denominate U.C.L.), delle Organizzazioni di Volontariato, delle Aziende erogatrici di Pubblici Servizi, competenti ad intervenire nel caso di caduta neve e per la conseguente formazione di ghiaccio, sul territorio di Roma Capitale.

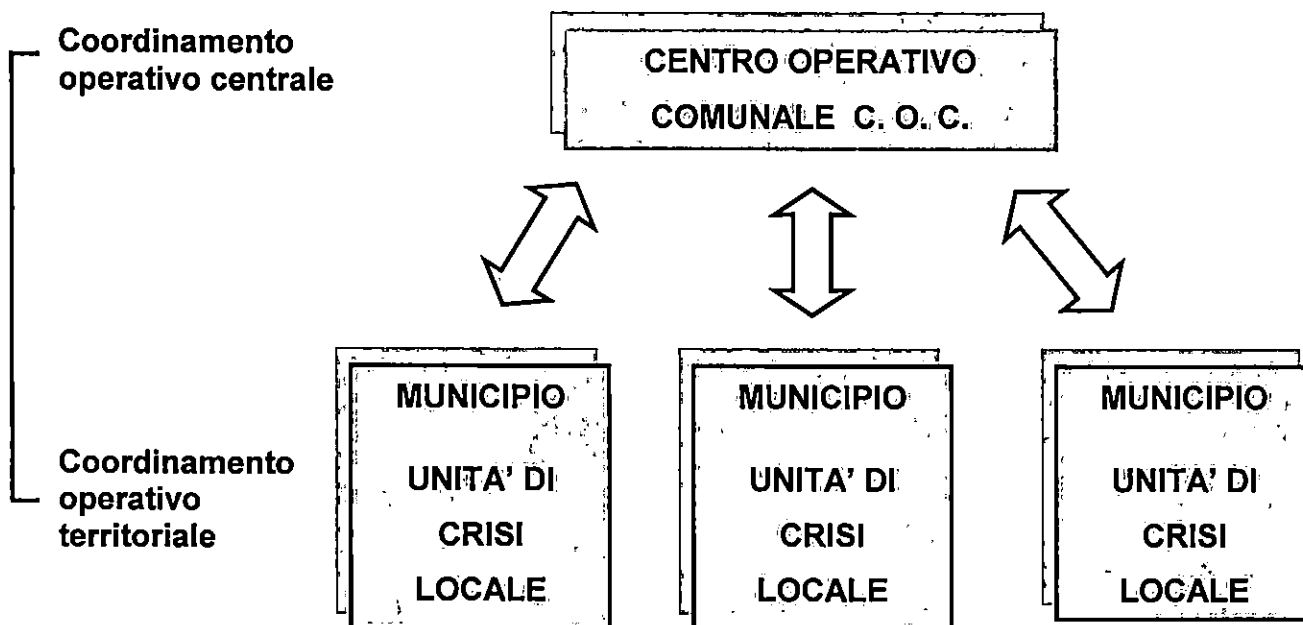
Articolo 2 - Strutture Competenti

Nell'ambito delle rispettive competenze, i Dipartimenti, i Municipi – U.C.L., i Servizi e gli Uffici Capitolini, gli Enti Esterni, le Aziende erogatrici di Pubblici Servizi e le Organizzazioni di Volontariato, come riportato negli allegati A, B e C e ogni altro soggetto il cui intervento dovesse essere ritenuto necessario, provvederanno ad organizzare le proprie strutture, garantendo che tutti i mezzi e le attrezzature in dotazione siano revisionati e perfettamente efficienti.

Le strutture suelencate assicureranno lo svolgimento coordinato degli interventi all'interno del Centro Operativo Comunale (di seguito denominato C.O.C.), in ottemperanza alle proprie procedure operative interne.

Articolo 3 - Struttura del Sistema di Risposta all'Emergenza di Roma Capitale

Il Sistema di Risposta all'Emergenza di Roma Capitale è organizzato secondo i livelli decisionali e di coordinamento seguenti:



Il **CENTRO OPERATIVO COMUNALE (C.O.C.)** è coordinato dal Sindaco o dal suo delegato – Direttore della Protezione Civile. Ne fanno parte le strutture capitoline operative e di supporto alle attività di protezione civile (di cui alla D.G.C. 14 maggio 1999, n.1099 e D.G.C. 5 settembre 2012, n. 256), Enti ed Istituzioni esterni, organizzati secondo le seguenti Funzioni di Supporto:

- F1 - Tecnica di valutazione e pianificazione
- F2 - Assistenza Sanitaria, Sociale e Veterinaria
- F3 - Informazione alla popolazione
- F4 - Volontariato di Protezione Civile
- F5 - Materiali e mezzi
- F6 – Viabilità
- F7 – Trasporti
- F8 - Servizi essenziali

- F9 - Valutazione criticità strutture pubbliche e private, alberature stradali
- F10 - Servizi Operativi Esterni
- F11 - Funzione Amministrativa
- F12 - Assistenza alla popolazione

L'UNITÀ DI CRISI LOCALE (U.C.L.) è presieduta dal Presidente del Municipio. E' coordinata dal Direttore del Municipio, in collaborazione con il Comandante del Gruppo Municipale della Polizia Locale, nella gestione dell'emergenza sul territorio di competenza. Si mantiene il stretto contatto con il C.O.C. istituito presso la sede della Protezione Civile. Ne fanno parte:

- i Responsabili delle Direzioni e/o Unità Organizzative municipali interessate dall'emergenza;
- le Ditte appaltatrici di opere, servizi, forniture per conto del Municipio.

Ove possibile, l'U.C.L. si insedia presso la sede del Gruppo Municipale del Corpo della Polizia Locale di Roma Capitale, al fine di rendere maggiormente efficace il coordinamento di risposta all'emergenza sul territorio di propria competenza.

Articolo 4 - Funzioni di Supporto

Tutte le attività in emergenza saranno espletate attraverso le seguenti Funzioni di Supporto, coordinate dal Direttore della Protezione Civile, a cui afferiscono strutture dell'Amministrazione capitolina, Enti Esterni, Aziende erogatrici di Pubblici Servizi e Organizzazioni di Volontariato, come riportato negli allegati A, B e C, ognuno per quanto di propria competenza e come di seguito descritto:

FUNZIONE DI SUPPORTO	RESPONSABILE DI FUNZIONE DIREZIONE PROTEZIONE CIVILE <u>Funzionario/delegato</u>
F.1 TECNICA DI VALUTAZIONE E PIANIFICAZIONE Garantisce il supporto tecnico e scientifico alla gestione dell'emergenza anche con risorse esterne alla Protezione Civile di Roma Capitale e supporta i Responsabili delle UCL	STRUTTURE COMPONENTI: UNITÀ DI CRISI LOCALI: <ul style="list-style-type: none">• Municipi e Gruppi di Polizia Locale

<p>FUNZIONE DI SUPPORTO</p>	<p>RESPONSABILE DI FUNZIONE</p> <p>DIPARTIMENTO POLITICHE SOCIALI, SUSSIDIARIETA' E SALUTE</p> <p><u>Direttore/delegato con potere decisionale</u></p>
<p>F.2</p> <p>ASSISTENZA SANITARIA, SOCIALE E VETERINARIA</p> <p>Raccorda l'attività delle diverse componenti sanitarie e di gestione dei servizi sociali locali</p>	<p>STRUTTURE COMPONENTI:</p> <p>DIPARTIMENTO TUTELA AMBIENTALE</p> <p>Direzione Promozione Tutela Ambientale e Benessere degli animali</p> <p>MUNICIPI – UCL</p> <p>Direzione Socio Educativa</p> <p>ENTI ESTERNI</p> <ul style="list-style-type: none"> • ARES 118 • CROCE ROSSA • AZIENDE SANITARIE LOCALI

<p>FUNZIONE DI SUPPORTO</p>	<p>RESPONSABILE DI FUNZIONE</p> <p>UFFICIO STAMPA Roma Capitale</p> <p><u>Direttore/delegato con potere decisionale</u></p>
<p>F.3</p> <p>INFORMAZIONE ALLA POPOLAZIONE</p> <p>Predisporre per la diffusione alla popolazione comunicati stampa e messaggi mass- mediali.</p>	<p>STRUTTURE COMPONENTI:</p> <p>DIREZIONE PROTEZIONE CIVILE</p> <ul style="list-style-type: none"> • Ufficio Comunicazione e redazione web • Sala Operativa <p>DIPARTIMENTO COMUNICAZIONE</p> <p>Direzione Modelli e Strumenti di Comunicazione – Pari Opportunità</p> <p>DIPARTIMENTO SERVIZI EDUCATIVI E SCOLASTICI, POLITICHE DELLA FAMIGLIA E DELL'INFANZIA</p>

<p>FUNZIONE DI SUPPORTO</p>	<p>RESPONSABILE DI FUNZIONE</p> <p>DIREZIONE PROTEZIONE CIVILE</p> <p><u>Funzionario/delegato</u></p> <p>Servizio Coordinamento del Volontariato</p>
<p>F.4</p> <p>VOLONTARIATO DI PROTEZIONE CIVILE</p> <p>Raccorda e gestisce le attività delle Organizzazioni di Volontariato</p>	<p>STRUTTURE COMPONENTI:</p> <p>ORGANIZZAZIONI di VOLONTARIATO</p>

<p style="text-align: center;">FUNZIONE DI SUPPORTO</p>	<p style="text-align: center;">RESPONSABILE DI FUNZIONE</p> <p style="text-align: center;">DIREZIONE PROTEZIONE CIVILE</p> <p style="text-align: center;"><u>Funzionario/delegato</u></p> <p style="text-align: center;">Ufficio Mezzi, Materiali e Logistica</p>
<p style="text-align: center;">F.5</p> <p>MATERIALI E MEZZI</p> <p>Raccorda l'attività delle strutture e delle Aziende convenzionate con l'Amministrazione Capitolina in particolare quelle competenti allo sviluppo e manutenzione di opere strutturali ed infrastrutturali</p>	<p>STRUTTURE COMPONENTI:</p> <p>DIPARTIMENTO TUTELA AMBIENTALE</p> <ul style="list-style-type: none"> • Direzione Gestione Territoriale Ambientale e del Verde • Direzione Rifiuti, Risanamenti e Inquinamenti • AMA SPA <p>DIPARTIMENTO SERVIZI EDUCATIVI E SCOLASTICI, POLITICHE DELLA FAMIGLIA E DELL'INFANZIA</p> <p>ROMA MULTISERVIZI SPA</p> <p>DIPARTIMENTO SVILUPPO INFRASTRUTTURE E MANUTENZIONE URBANA – CENTRALE UNICA LL.PP.</p> <p>DIPARTIMENTO PROGRAMMAZIONE E ATTUAZIONE URBANISTICA</p> <p>MUNICIPI</p> <p>ENTI ESTERNI</p> <ul style="list-style-type: none"> • EUR SPA

<p style="text-align: center;">FUNZIONE DI SUPPORTO</p>	<p style="text-align: center;">RESPONSABILE DI FUNZIONE</p> <p style="text-align: center;">CORPO di POLIZIA LOCALE di ROMA CAPITALE</p> <p style="text-align: center;"><u>Comandante del Corpo della Polizia Locale di Roma Capitale</u></p> <p style="text-align: center;">o suo Delegato</p>
<p style="text-align: center;">F.6</p> <p style="text-align: center;">VIABILITÀ</p> <p>Individua le criticità del sistema viario e gestisce gli interventi sulla viabilità in funzione dell'evoluzione degli scenari del rischio</p>	<p>STRUTTURE COMPONENTI:</p> <p>DIPARTIMENTO SVILUPPO INFRASTRUTTURE E MANUTENZIONE URBANA – CENTRALE UNICA LL.PP.</p> <p>MUNICIPI – UCL</p> <p>DIPARTIMENTO TUTELA AMBIENTALE</p> <ul style="list-style-type: none"> • Direzione Rifiuti, Risanamenti e Inquinamenti • AMA SPA <p>ENTI ESTERNI:</p> <ul style="list-style-type: none"> • PREFETTURA UTG - Area V - Protezione civile, difesa civile e coord.to del soccorso pubblico – COV qualora attivato (con un funzionario della Protezione Civile Capitolina presso S.O. della Prefettura)

<p style="text-align: center;">FUNZIONE DI SUPPORTO</p>	<p style="text-align: center;">RESPONSABILE DI FUNZIONE</p> <p style="text-align: center;">DIPARTIMENTO MOBILITA' E TRASPORTI</p> <p style="text-align: center;"><u>Direttore/delegato con potere decisionale</u></p>
<p style="text-align: center;">F.7</p> <p style="text-align: center;">TRASPORTI</p> <p>Gestisce e coordina in fase di emergenza il trasporto della popolazione in ambito locale.</p>	<p>STRUTTURE COMPONENTI:</p> <p>DIPARTIMENTO MOBILITA' E TRASPORTI</p> <ul style="list-style-type: none"> • AGENZIA PER LA MOBILITA' • ATAC <p>ENTI ESTERNI:</p> <ul style="list-style-type: none"> • RFI • REGIONE LAZIO (COTRAL)

<p style="text-align: center;">FUNZIONE DI SUPPORTO</p>	<p style="text-align: center;">RESPONSABILE DI FUNZIONE</p> <p style="text-align: center;"><i>Dipartimento Sviluppo Infrastrutture e Manutenzione Urbana - Centrale Unica LL.PP.</i></p> <hr/> <p style="text-align: center;"><u>Direttore/delegato con potere decisionale</u></p>
<p style="text-align: center;">F.8</p> <p>SERVIZI ESSENZIALI</p> <p>Raccorda l'attività delle Aziende erogatrici dei servizi.</p>	<p>STRUTTURE COMPONENTI:</p> <p>DIPARTIMENTO INNOVAZIONE TECNOLOGICA</p> <p>DIREZIONE PROTEZIONE CIVILE</p> <ul style="list-style-type: none"> • UFFICIO INFORMATICO – GESTIONE BANCHE DATI <p>ENTI ESTERNI:</p> <ul style="list-style-type: none"> • ARETI • ITALGAS • ENEL • TERNA SPA

<p style="text-align: center;">FUNZIONE DI SUPPORTO</p>	<p style="text-align: center;">RESPONSABILE DI FUNZIONE</p> <p style="text-align: center;">DIREZIONE PROTEZIONE CIVILE</p> <p style="text-align: center;"><u>Funzionario/delegato</u></p>
<p style="text-align: center;">F.9</p> <p style="text-align: center;">VALUTAZIONE CRITICITÀ STRUTTURE PUBBLICHE E PRIVATE, ALBERATURE STRADALI</p> <p>Organizza sopralluoghi per la verifica di agibilità/stabilità delle strutture pubbliche/private ed alberature stradali</p>	<p>STRUTTURE COMPONENTI:</p> <p>DIREZIONE PROTEZIONE CIVILE</p> <ul style="list-style-type: none"> • Ufficio Sicurezza Statica Edifici Privati • Sala Operativa <p>DIPARTIMENTO TUTELA AMBIENTALE</p> <ul style="list-style-type: none"> • Direzione Gestione Territoriale Ambientale e del Verde <p>DIPARTIMENTO SVILUPPO INFRASTRUTTURE E MANUTENZIONE URBANA – CENTRALE UNICA LL.PP.</p> <p>DIPARTIMENTO SERVIZI EDUCATIVI E SCOLASTICI, POLITICHE DELLA FAMIGLIA E DELL'INFANZIA</p> <p>MUNICIPI – UCL</p> <p>DIPARTIMENTO PROGRAMMAZIONE E ATTUAZIONE URBANISTICA</p> <ul style="list-style-type: none"> • Direzione Trasformazione Urbana

SOVRINTENDENZA CAPITOLINA AI BENI CULTURALI

- Sala Monitoraggio h24

ENTI ESTERNI:

- COMANDO PROVINCIALE CORPO NAZIONALE DEI VIGILI DEL FUOCO

<p>FUNZIONE DI SUPPORTO</p>	<p>RESPONSABILE DI FUNZIONE</p> <p>DIREZIONE PROTEZIONE CIVILE</p> <p><u>Responsabile/delegato con potere decisionale</u></p> <p>(funzionario di collegamento con Prefettura)</p>
<p>F.10</p> <p>SERVIZI OPERATIVI ESTERNI</p> <p>Raccordo con le strutture del Sistema di Protezione Civile Nazionali, Regionali e Provinciali</p>	<p>STRUTTURE COMPONENTI:</p> <p>ENTI ESTERNI</p> <ul style="list-style-type: none"> • DIPARTIMENTO NAZIONALE PROTEZIONE CIVILE • REGIONE LAZIO • CITTA' METROPOLITANA DI ROMA • COMANDO PROVINCIALE VV. F. • ARES 118

<p>FUNZIONE DI SUPPORTO</p>	<p>RESPONSABILE DI FUNZIONE DIREZIONE PROTEZIONE CIVILE <u>Funzionario/delegato</u></p>
<p>F.11</p> <p>FUNZIONE AMMINISTRATIVA</p> <p>Predisporre atti amministrativi finalizzati alla gestione dell'emergenza</p>	<p>STRUTTURE COMPONENTI:</p> <p>DIPARTIMENTO ORGANIZZAZIONE e RISORSE UMANE</p> <p>RAGIONERIA GENERALE</p> <p>MUNICIPI – UCL</p> <p>DIREZIONE PROTEZIONE CIVILE</p> <ul style="list-style-type: none"> • Segreteria • Ufficio Bilancio

<p>FUNZIONE DI SUPPORTO</p>	<p>RESPONSABILE DI FUNZIONE DIREZIONE PROTEZIONE CIVILE <u>Direttore/delegato</u></p>
<p>F.12</p> <p>ASSISTENZA ALLA POPOLAZIONE</p> <p>Raccorda l'attività delle diverse componenti deputate all'assistenza alla popolazione</p>	<p>STRUTTURE COMPONENTI:</p> <p>DIREZIONE PROTEZIONE CIVILE</p> <ul style="list-style-type: none"> • Sala Operativa • Ufficio Assistenza Alloggiativa • Servizio Coordinamento del Volontariato <p>DIPARTIMENTO SVILUPPO ECONOMICO, ATTIVITA' PRODUTTIVE E AGRICOLTURA</p> <p>MUNICIPI – UCL</p> <p>ENTI ESTERNI:</p> <ul style="list-style-type: none"> • ASL • CRI • CAR s.c.p.a.

Articolo 5 - Stati di Attivazione

Nel caso specifico del presente Piano si prevede che le Funzioni di Supporto vengano attivate secondo i seguenti stati di attivazione:

- **ATTENZIONE**
- **PREALLARME**
- **ALLARME**

Gli stati di Attivazione possono non essere successivi e consequenziali, in considerazione della imprevedibilità e dell'evoluzione degli scenari d'evento.

STATO DI ATTENZIONE

Articolo 6 - Stati di Attivazione: ATTENZIONE

Qualora venga emesso un "Alertamento del Sistema di Protezione Civile Regionale (rif. D.P.C.M. 27/02/2004) in cui si prevedano precipitazioni nevose riguardanti il territorio di Roma Capitale con eventuali abbassamenti di temperatura il **Direttore della Protezione Civile attiva lo stato di "ATTENZIONE"** dandone comunicazione alle strutture dell'Amministrazione capitolina, agli enti Esterni, alle Aziende erogatrici di Pubblici Servizi e alle Organizzazioni di Volontariato come riportato negli allegati A, B e C, e **convoca il COC** con le seguenti funzioni, disponendo la costituzione delle U.C.L.:

FUNZIONI DI SUPPORTO	COMPITI
F.1 TECNICA DI VALUTAZIONE E PIANIFICAZIONE	<p>Responsabile di funzione: DIREZIONE PROTEZIONE CIVILE</p> <p><u>Funzionario/delegato</u></p> <ul style="list-style-type: none">• Coadiuvata, assiste e supporta il Direttore della Protezione Civile e il COC nella risoluzione delle problematiche afferenti alla Funzione.• Mantiene i contatti con le Unità di Crisi dei Municipi (UCL).
F.2 ASSISTENZA SANITARIA, SOCIALE E VETERINARIA	<p>Responsabile di funzione: DIPARTIMENTO POLITICHE SOCIALI, SUSSIDIARIETA' E SALUTE</p> <p><u>Direttore/delegato con potere decisionale</u></p> <ul style="list-style-type: none">• Attiva i piani di intervento delle strutture componenti la funzione

STATO DI ATTENZIONE

<p>F.3</p> <p>INFORMAZIONE ALLA POPOLAZIONE</p>	<p>Responsabile di funzione:</p> <p>UFFICIO STAMPA Roma Capitale</p> <p><u>Direttore/delegato con potere decisionale</u></p> <ul style="list-style-type: none">• Predispone comunicati stampa e attiva i canali di comunicazione istituzionale al fine di informare la popolazione.• Predispone il foglio informativo per la Sala Operativa della Protezione Civile.• La Sala Operativa della Protezione Civile fornisce informazioni alla popolazione secondo le disposizioni fornite dal responsabile della funzione.
<p>F.4</p> <p>VOLONTARIATO DI PROTEZIONE CIVILE</p>	<p>Responsabile di funzione:</p> <p>DIREZIONE PROTEZIONE CIVILE</p> <p><u>Funzionario/delegato</u></p> <p>Servizio Coordinamento del Volontariato</p> <ul style="list-style-type: none">• Predispone i propri presidi territoriali.
<p>F.5</p> <p>MATERIALI E MEZZI</p>	<p>Responsabile di funzione:</p> <p>DIREZIONE PROTEZIONE CIVILE</p> <p><u>Funzionario/delegato</u></p> <p>Ufficio Mezzi, Materiali e Logistica</p> <ul style="list-style-type: none">• Verifica l'attivazione dei piani di intervento delle strutture componenti la funzione e contestualmente monitora la capacità operativa.

STATO DI ATTENZIONE

<p>F.6</p> <p>VIABILITÀ</p>	<p>Responsabile di funzione:</p> <p>POLIZIA LOCALE ROMA CAPITALE</p> <p><u>Comandante del Corpo della Polizia Locale di Roma Capitale</u></p> <p><u>o suo delegato</u></p> <ul style="list-style-type: none">• Attiva i piani di intervento delle strutture componenti la funzione.• Verifica l'effettiva dislocazione dei presidi territoriali e la loro attivazione nelle attività preventive.• Si relaziona in particolar modo con il responsabile della F.7.
<p>F.7</p> <p>TRASPORTI</p>	<p>Responsabile di funzione:</p> <p>DIPARTIMENTO MOBILITA' E TRASPORTI</p> <p><u>Direttore/delegato con potere decisionale</u></p> <ul style="list-style-type: none">• Verifica l'operatività con le risorse disponibili e avvia le attività di prevenzione.• Si relaziona in particolar modo con il responsabile della F.6 per eventuali criticità riscontrate.
<p>F.8</p> <p>SERVIZI ESSENZIALI</p>	<p>Responsabile di funzione</p> <p>DIPARTIMENTO SIMU</p> <p><u>Direttore/delegato con potere decisionale</u></p> <ul style="list-style-type: none">• Verifica l'operatività con le risorse disponibili e avvia le attività di prevenzione.
<p>F.10</p> <p>SERVIZI OPERATIVI ESTERNI</p>	<p>Responsabile di funzione:</p> <p>DIREZIONE PROTEZIONE CIVILE</p> <p><u>Responsabile/delegato con potere decisionale</u></p> <p>(funzionario di collegamento con Prefettura)</p> <ul style="list-style-type: none">• Tiene i contatti con gli Enti Istituzionali del Sistema di Protezione Civile.

STATO DI ATTENZIONE

<p>F.11</p> <p>FUNZIONE AMMINISTRATIVA</p>	<p>Responsabile di funzione:</p> <p>DIREZIONE PROTEZIONE CIVILE</p> <p><u>Funzionario/delegato</u></p> <ul style="list-style-type: none">• Predisporre eventuali atti amministrativi che dovessero rendersi necessari.
<p>F.12</p> <p>ASSISTENZA ALLA POPOLAZIONE</p>	<p>Responsabile di funzione:</p> <p>DIREZIONE PROTEZIONE CIVILE</p> <p><u>Direttore/delegato</u></p> <ul style="list-style-type: none">• Monitora eventuali criticità e valuta l'attivazione dei piani di intervento delle strutture afferenti la funzione.• Si relaziona in particolar modo con F.6 e con F.4

STATO DI PREALLARME

Articolo 7 - Stati di Attivazione: PREALLARME

Qualora fosse già in atto una precipitazione nevosa sul territorio di Roma Capitale il **Direttore della Protezione Civile attiva lo stato di "PREALLARME"** dandone comunicazione alle strutture dell'Amministrazione capitolina, agli enti Esterni, alle Aziende erogatrici di Pubblici Servizi e alle Organizzazioni di Volontariato come riportato negli allegati A, B e C.

Convoca anche la funzione F9 - Valutazione criticità strutture pubbliche e private, alberature stradali presso il COC.

FUNZIONI DI SUPPORTO	COMPITI
F.1 TECNICA DI VALUTAZIONE E PIANIFICAZIONE	<p>Responsabile di funzione: DIREZIONE PROTEZIONE CIVILE</p> <p><u>Funzionario/delegato</u></p> <ul style="list-style-type: none">• Coadiuvata, assiste e supporta il Direttore della Protezione Civile e il COC nella risoluzione delle problematiche afferenti alla Funzione.• Mantiene i contatti con le Unità di Crisi dei Municipi (UCL).
F.2 ASSISTENZA SANITARIA, SOCIALE E VETERINARIA	<p>Responsabile di funzione: DIPARTIMENTO POLITICHE SOCIALI, SUSSIDIARIETA' E SALUTE</p> <p><u>Direttore/delegato con potere decisionale</u></p> <ul style="list-style-type: none">• Coordina gli interventi di competenza in funzione delle richieste pervenute alla S.O. della Protezione Civile.

STATO DI PREALLARME

<p>F.3</p> <p>INFORMAZIONE ALLA POPOLAZIONE</p>	<p>Responsabile di funzione:</p> <p>UFFICIO STAMPA Roma Capitale</p> <p><u>Direttore/delegato con potere decisionale</u></p> <ul style="list-style-type: none">• Predispone comunicati stampa e attiva i canali di comunicazione istituzionale al fine di informare la popolazione sull'evento in atto.• Predispone il foglio informativo per la Sala Operativa della Protezione Civile. La S.O. fornisce informazioni alla popolazione secondo le disposizioni fornite dal responsabile della funzione.
<p>F.4</p> <p>VOLONTARIATO DI PROTEZIONE CIVILE</p>	<p>Responsabile di funzione:</p> <p>DIREZIONE PROTEZIONE CIVILE</p> <p><u>Funzionario/delegato</u></p> <p>Servizio Coordinamento del Volontariato</p> <ul style="list-style-type: none">• Coordina gli interventi di competenza in funzione delle richieste pervenute e mantenendosi in stretto contatto con le Organizzazioni di Volontariato presenti sul territorio.• Si relaziona in particolar modo con F.5 – F.6 – F.12.
<p>F.5</p> <p>MATERIALI E MEZZI</p>	<p>Responsabile di funzione:</p> <p>DIREZIONE PROTEZIONE CIVILE</p> <p><u>Funzionario/delegato</u></p> <p>Ufficio Mezzi, Materiali e Logistica</p> <ul style="list-style-type: none">• Monitora la capacità operativa delle risorse attive sul territorio, procedendo, in caso di necessità, al reperimento di ulteriori risorse da altri Enti e/o ditte.• Si relaziona in particolare con F.1 – F.4 – F.6 – F.7 – F.9 – F.10.

STATO DI PREALLARME

<p>F.6</p> <p>VIABILITÀ</p>	<p>Responsabile di funzione:</p> <p>POLIZIA LOCALE ROMA CAPITALE</p> <p><u>Comandante del Corpo della Polizia Locale di Roma Capitale</u></p> <p><u>o suo delegato</u></p> <ul style="list-style-type: none">• Coordina gli interventi di competenza in funzione delle richieste pervenute.• Si relaziona in particolare con F.1 – F.4 – F.5 – F.7 – F.9 – F.10.
<p>F.7</p> <p>TRASPORTI</p>	<p>Responsabile di funzione:</p> <p>DIPARTIMENTO MOBILITA' E TRASPORTI</p> <p><u>Direttore/delegato con potere decisionale</u></p> <ul style="list-style-type: none">• Coordina gli interventi di competenza in funzione delle richieste pervenute.
<p>F.8</p> <p>SERVIZI ESSENZIALI</p>	<p>Responsabile di funzione:</p> <p>DIPARTIMENTO SIMU</p> <p><u>Direttore/delegato con potere decisionale</u></p> <ul style="list-style-type: none">• Coordina gli interventi di competenza in funzione delle richieste pervenute• Si relaziona in particolare con F.1 – F.5 – F.9 – F.10.
<p>F.9</p> <p>VALUTAZIONE CRITICITÀ STRUTTURE PUBBLICHE E PRIVATE, ALBERATURE STRADALI</p>	<p>Responsabile di funzione:</p> <p>DIREZIONE PROTEZIONE CIVILE</p> <p><u>Funzionario/delegato</u></p> <ul style="list-style-type: none">• Attiva il monitoraggio di eventuali criticità sul territorio per gli aspetti di competenza.• Coordina gli interventi di competenza.• Si relaziona in particolare con F.1 – F.4 – F.5 – F.6 – F.7 – F.8 – F.10

STATO DI PREALLARME

<p>F.10</p> <p>SERVIZI OPERATIVI ESTERNI</p>	<p>Responsabile di funzione:</p> <p>DIREZIONE PROTEZIONE CIVILE</p> <p><u>Responsabile/delegato con potere decisionale</u></p> <p>(funzionario di collegamento con Prefettura)</p> <ul style="list-style-type: none">• Il Responsabile della Funzione mantiene i contatti con tutti gli Enti esterni non presenti al COC.• In caso di attivazione del COV, da parte della Prefettura di Roma, su indicazione del Direttore, il funzionario incaricato mantiene i contatti tra il COC e lo stesso COV.
<p>F.11</p> <p>FUNZIONE AMMINISTRATIVA</p>	<p>Responsabile di funzione:</p> <p>DIREZIONE PROTEZIONE CIVILE</p> <p><u>Funzionario/delegato</u></p> <ul style="list-style-type: none">• Predisporre eventuali atti amministrativi che dovessero rendersi necessari nell'espletamento delle attività di tutte le funzioni componenti il COC.
<p>F.12</p> <p>ASSISTENZA ALLA POPOLAZIONE</p>	<p>Responsabile di funzione:</p> <p>DIREZIONE PROTEZIONE CIVILE</p> <p><u>Direttore/delegato</u></p> <ul style="list-style-type: none">• Coordina gli interventi di competenza in funzione delle richieste pervenute.• Si coordina in particolare con F.1 – F.3 – F.4 – F.7 – F.8

STATO DI ALLARME

Articolo 8 - Stati di Attivazione: ALLARME

In caso di precipitazioni nevose in atto e perduranti sul territorio di Roma Capitale con eventuale conseguente formazione di ghiaccio il **Direttore della Protezione Civile attiva lo stato di "ALLARME"** dandone comunicazione alle strutture dell'Amministrazione capitolina, agli enti Esterni, alle Aziende erogatrici di Pubblici Servizi e alle Organizzazioni di Volontariato come riportato negli allegati A, B e C.

FUNZIONI DI SUPPORTO	COMPITI
F.1 TECNICA DI VALUTAZIONE E PIANIFICAZIONE	<p>Responsabile di funzione: DIREZIONE PROTEZIONE CIVILE</p> <p><u>Funzionario/delegato</u></p> <ul style="list-style-type: none">• Coadiuvata, assiste e supporta il Direttore della Protezione Civile e il COC nella risoluzione delle problematiche afferenti alla Funzione.• Mantiene i contatti con le Unità di Crisi dei Municipi (UCL).
F.2 ASSISTENZA SANITARIA, SOCIALE E VETERINARIA	<p>Responsabile di funzione: DIPARTIMENTO POLITICHE SOCIALI , SUSSIDIARIETA' E SALUTE</p> <p><u>Direttore/delegato con potere decisionale</u></p> <ul style="list-style-type: none">• Coordina gli interventi di competenza in funzione delle richieste pervenute alla S.O. della Protezione Civile.

STATO DI ALLARME

<p>F.3</p> <p>INFORMAZIONE ALLA POPOLAZIONE</p>	<p>Responsabile di funzione:</p> <p>UFFICIO STAMPA Roma Capitale</p> <p><u>Direttore/delegato con potere decisionale</u></p> <ul style="list-style-type: none">• Predispone comunicati stampa e attiva i canali di comunicazione istituzionale al fine di informare la popolazione sull'evento in atto.• Predispone il foglio informativo per la Sala Operativa della Protezione Civile. La S.O. fornisce informazioni alla popolazione secondo le disposizioni fornite dal responsabile della funzione.
<p>F.4</p> <p>VOLONTARIATO DI PROTEZIONE CIVILE</p>	<p>Responsabile di funzione:</p> <p>DIREZIONE PROTEZIONE CIVILE</p> <p><u>Funzionario/delegato</u></p> <p>Servizio Coordinamento del Volontariato</p> <ul style="list-style-type: none">• Coordina gli interventi di competenza in funzione delle richieste pervenute e mantenendosi in stretto contatto con le Organizzazioni di Volontariato presenti sul territorio.• Si relaziona in particolar modo con F.5 – F.6 – F.12
<p>F.5</p> <p>MATERIALI E MEZZI</p>	<p>Responsabile di funzione:</p> <p>DIREZIONE PROTEZIONE CIVILE</p> <p><u>Funzionario/delegato</u></p> <p>Ufficio Mezzi, Materiali e Logistica</p> <ul style="list-style-type: none">• Monitora la capacità operativa delle risorse attive sul territorio, procedendo, in caso di necessità, al reperimento di ulteriori risorse da altri Enti e/o ditte.• Si relaziona in particolare con F.1 – F.4 – F.6 – F.7 – F.9 – F.10

STATO DI ALLARME

<p>F.6</p> <p>VIABILITÀ</p>	<p>Responsabile di funzione:</p> <p>POLIZIA LOCALE ROMA CAPITALE</p> <p><u>Comandante del Corpo della Polizia Locale di Roma Capitale</u></p> <p><u>o suo delegato</u></p> <ul style="list-style-type: none">• Coordina gli interventi di competenza in funzione delle richieste pervenute.• Si relaziona in particolare con F.1 – F.4 – F.5 – F.7 – F.9 – F.10
<p>F.7</p> <p>TRASPORTI</p>	<p>Responsabile di funzione:</p> <p>DIPARTIMENTO MOBILITA' E TRASPORTI</p> <p><u>Direttore/delegato con potere decisionale</u></p> <ul style="list-style-type: none">• Coordina gli interventi di competenza in funzione delle richieste pervenute.
<p>F.8</p> <p>SERVIZI ESSENZIALI</p>	<p>Responsabile di funzione:</p> <p>DIPARTIMENTO SIMU</p> <p><u>Direttore/delegato con potere decisionale</u></p> <ul style="list-style-type: none">• Coordina gli interventi di competenza in funzione delle richieste pervenute• Si relaziona in particolare con F.1 – F.5 – F.9 – F.10
<p>F.9</p> <p>VALUTAZIONE CRITICITÀ STRUTTURE PUBBLICHE E PRIVATE, ALBERATURE STRADALI</p>	<p>Responsabile di funzione:</p> <p>DIREZIONE PROTEZIONE CIVILE</p> <p><u>Funzionario/delegato</u></p> <ul style="list-style-type: none">• Coordina gli interventi di competenza.• Si relaziona in particolare con F.1 – F.4 – F.5 – F.6 – F.7 – F.8 – F.10

STATO DI ALLARME

<p>F.10</p> <p>SERVIZI OPERATIVI ESTERNI</p>	<p>Responsabile di funzione:</p> <p>DIREZIONE PROTEZIONE CIVILE</p> <p><u>Responsabile/delegato con potere decisionale</u></p> <p>(funzionario di collegamento con Prefettura)</p> <ul style="list-style-type: none">• Il Responsabile della Funzione mantiene i contatti con tutti gli Enti esterni non presenti al COC.• In caso di attivazione del COV, da parte della Prefettura di Roma, su indicazione del Direttore, il funzionario incaricato mantiene i contatti tra il COC e lo stesso COV.
<p>F.11</p> <p>FUNZIONE AMMINISTRATIVA</p>	<p>Responsabile di funzione:</p> <p>DIREZIONE PROTEZIONE CIVILE</p> <p><u>Funzionario/delegato</u></p> <ul style="list-style-type: none">• Predisporre eventuali atti amministrativi che dovessero rendersi necessari nell'espletamento delle attività di tutte le funzioni componenti il COC.
<p>F.12</p> <p>ASSISTENZA ALLA POPOLAZIONE</p>	<p>Responsabile di funzione:</p> <p>DIREZIONE PROTEZIONE CIVILE</p> <p><u>Direttore/delegato</u></p> <ul style="list-style-type: none">• Coordina gli interventi di competenza in funzione delle richieste pervenute.• Si coordina in particolare con F.1 – F.3 – F.4 – F.7 – F.8

Articolo 9 - Stati di Attivazione: CESSATO ALLARME

Qualora le informazioni facciano ritenere che il fenomeno atmosferico sia superato o cessato e ne siano stati rimossi gli eventuali effetti conseguenti, il C.O.C. diramerà l'avviso di cessato allarme a tutte le strutture competenti.

A) STRUTTURE DI ROMA CAPITALE

- GABINETTO DELLA SINDACA
- CORPO POLIZIA LOCALE di ROMA CAPITALE
- DIPARTIMENTO TUTELA AMBIENTALE
 - DIREZIONE DIPARTIMENTO
 - DIREZIONE GESTIONE TERRITORIALE AMBIENTALE E DEL VERDE
 - DIREZIONE RIFIUTI, RISANAMENTI E INQUINAMENTI
 - DIREZIONE PROMOZIONE TUTELA AMBIENTALE E BENESSERE DEGLI ANIMALI
- DIPARTIMENTO SVILUPPO INFRASTRUTTURE E MANUTENZIONE URBANA – CENTRALE UNICA LL.PP. (SIMU)
- DIPARTIMENTO MOBILITA' E TRASPORTI
- SOVRINTENDENZA CAPITOLINA AI BENI CULTURALI
- DIPARTIMENTO SERVIZI EDUCATIVI E SCOLASTICI, POLITICHE DELLA FAMIGLIA E DELL'INFANZIA
- DIPARTIMENTO SVILUPPO ECONOMICO, ATTIVITA' PRODUTTIVE E AGRICOLTURA
- DIPARTIMENTO PROGRAMMAZIONE E ATTUAZIONE URBANISTICA
 - DIREZIONE TRASFORMAZIONE URBANA
- DIPARTIMENTO INNOVAZIONE TECNOLOGICA
- UFFICIO STAMPA ROMA CAPITALE
- DIPARTIMENTO COMUNICAZIONE
- DIPARTIMENTO ORGANIZZAZIONE e RISORSE UMANE
- RAGIONERIA GENERALE
- MUNICIPI DA I A XV
- AMA
- AGENZIA PER LA MOBILITA'
- ATAC
- ACEA
- ROMA MULTISERVIZI

B) ENTI ESTERNI

- DIPARTIMENTO NAZIONALE PROTEZIONE CIVILE
- REGIONE LAZIO
- CITTA' METROPOLITANA DI ROMA CAPITALE
- COMANDO PROVINCIALE VV. F.
- ARES 118
- CROCE ROSSA ITALIANA
- AZIENDE SANITARIE LOCALI
- EUR SPA
- RFI
- REGIONE LAZIO (COTRAL)
- ITALGAS
- ENEL
- TERNA SPA
- CAR S.C.P.A.

C) ORGANIZZAZIONI DI VOLONTARIATO

MUNICIPIO	ORGANIZZAZIONE DI VOLONTARIATO	SPARGISALE	PALE - BADILI	NOTTURNO
1	CLUB ROMANO FUORISTRADA	0	7	SI
2	ARES ANTEMNAE	1	4	NO
3	AVS COSMOS	2	4	SI
3	CAER	1	20	SI
3	FUKYO ONLUS	1	0	NO
3	NSA ROMA NORD	1	4	SI
3	R.O.E.	1	10	SI
4	ANVVFC - NOMENTUM	1	2	SI
4	BRIGATA VOLONTARIA SVS ROMA	1	10	SI
4	CENTRO RADIO P.C. SAN BASILIO	1	15	SI
4	CRE	0	10	SI
4	ERA	1	4	SI
4	ANPS - GRUPPO ROMA 1	0	12	SI
5	ANVVFC - VII GRUPPO	2	20	SI
5	NOAR	0	4	SI
5	AVPC APPIA ANTICA	0	4	SI
6	AIVVFC - VINCENZO ROMANO	1	4	SI
6	ANVVFC - VI GRUPPO	1	5	SI
6	ANVVFC - BLUEGREEN SOMMOZZATORI	1	1	SI
6	FALCHI BLU	1	10	SI
6	I LUPI	1	5	SI
6	ROMA EST LUNGHEZZA	1	5	SI
6	TERRA NUOVA	1	4	SI
7	ANVVFC - ROMA 2	0	2	NO
7	ANC - ROMA 1	1	16	SI
7	ANVVFC - SCA CAPANNELLE	1	4	SI
7	CVRS	1	10	SI
7	ANVVFC - NAZIONALE	0	0	SI
8	ANEP	1	0	SI
8	BRIGATA GARBATELLA	0	4	SI
8	G.S.S.	1	4	SI
8	MILLENNIUM	1	4	SI
9	ANAI	1	10	SI
9	ANVVFC - ARV ROMA 12	1	5	SI
9	ANVVFC - AUGUSTUS	1	14	SI

ALLEGATO C

9	ANVVFC - DIVINO AMORE	2	40	SI
9	CAMELOT HIM	1	10	SI
9	FIRE 3	1	9	SI
10	ANC - ROMA LITORALE	1	10	SI
10	ANVVFC - OSTIA	0	4	SI
10	APCRL OSTIA	1	10	SI
10	BLUSUB	1	4	SI
10	CENTRO ZETA	1	4	SI
10	LE ORME DI ASKAN	0	4	SI
10	POSEIDON	1	7	SI
10	THE ANGELS	1	4	SI
11	PROCIV - ACLI	0	8	SI
11	AIVVFC - VINCENZO ROMANO - NEWTON	1	5	SI
11	ARVALIA	0	4	SI
11	NUOVA ACROPOLI	1	12	SI
11	SOS ROMA SOCCORSO	1	10	SI
12	ASS. SOCC. GIANNINO CARIA	2	10	SI
12	AVAL	1	10	SI
13	ANVVFC - CASTEL DI GUIDO	2	10	SI
13	AVPC PRAESIDIUM	1	4	SI
13	ROMA AURELIO	1	5	SI
14	AIVVFC - ROMA NOMENTANO	1	4	SI
14	ANVVFC - AURELIA	0	4	NO
14	ANVVFC - ROMA 19	1	5	SI
14	K9 RESCUE	1	4	SI
14	UNOV	1	10	SI
15	ANC - ROMA OVEST	1	4	SI
15	PRONTO INTERVENTO CB	1	5	SI
15	ROMA 20	1	4	SI
15	ROMA XV	0	7	SI

D) NUMERI UTILI

	Telefono H24	Fax
Ufficio Extradipartimentale Protezione Civile Sala Operativa H24	06.67109200 800.854.854	06.67109206
Corpo della Polizia Locale di Roma Capitale Sala Operativa H24	06.67692301	06.6798108