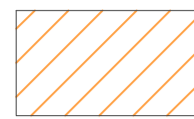

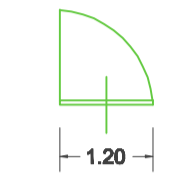
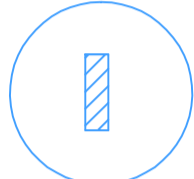

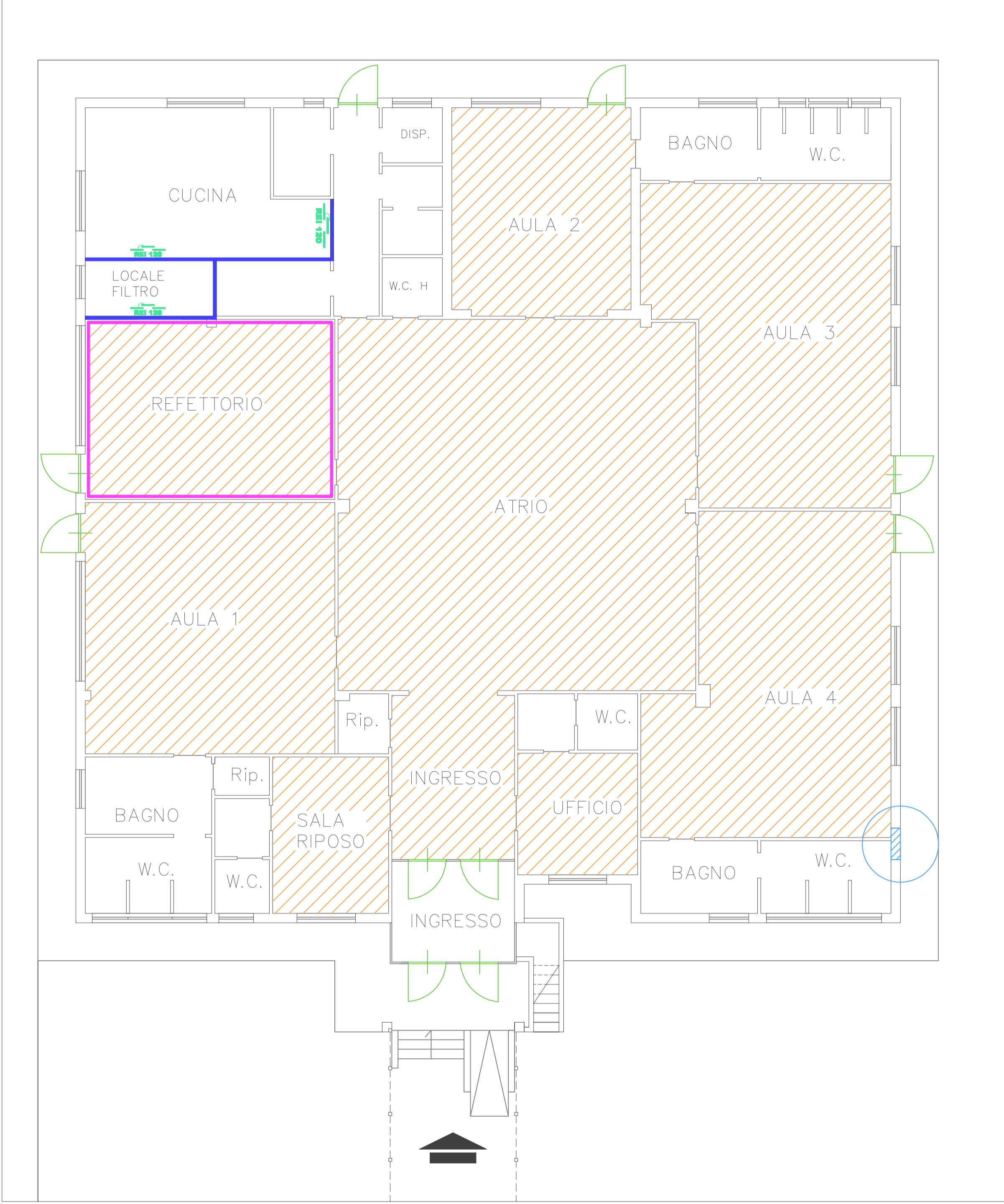


 ROMA CAPITALE		 Massimo Romano Ingegnere
LAVORI DI MANUTENZIONE STRAORDINARIA PER L'ADEGUAMENTO ANTINCENDIO DELLA SCUOLA MATERNA "TORRACCIO" DI VIA GIGGI SPADUCCI, 37 MUNICIPIO ROMA IV - ANNO 2017 - CIG: Z4E1C2DD37		
- PROGETTO ESECUTIVO -		
		
RESPONSABILE DEL PROCEDIMENTO: ING. FABRIZIO MAZZENGA		
ELABORATO: ELABORATI GRAFICI OPERE EDILI		TAV. D03
SCALA 1:100	REV. 01/17	IL PROFESSIONISTA
DATA	VISTO IN INGRESSO	ING. MASSIMO ROMANO 
<small>STUDIO TECNICO DI INGEGNERIA ING. MASSIMO ROMANO - VIALE ZITTOLA N. 2 67031 CASTEL DI SANGRO (AQ) TEL/FAX 0864841673 cell.: 3473730456 e-mail: romanomassimo@yahoo.it - pec: massimo.romano@ingpec.eu</small>		

LEGENDA	
	rimozione e rifacimento pavimenti mq. 472.30
	sostituzione pannellature controsoffitto mq. 45.45
	allargamento luce porta per sostituzione infisso in alluminio luce netta 120 cm.
	taglio muratura per passaggio tubazioni 0.80*0.80 m e getto opere in c.a. piano interrato
	realizzazione di pareti in lastre di gesso rivestite con fibra di vetro spess. 12.5 mm REI 120



PIANTA PIANO TERRA