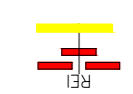


Legenda:



Rimozione maniglione antipatico con sostituzione con uno nuovo



Rimozione attuali porte REI con sostituzione di nuove porte REI



Realizzazione di parete di compartimentazione >E160



Foro Ø 200 mm. per la ventilazione locale lavanderia

Particolare porta REI a due ante cucina



Particolare porta REI ad una anta Lavanderia - archivio - ripostiglio



Realizzazione di parete compartimentazione >E160

3. W611 - Controparete Knauf E.I.120 E.I.90 su forato da 8 cm, intonacato sulla parte non esposta al fuoco.

Proiezione di pareti in laboratorio forato	RESISTENZA AL FUOCO	REAZIONE AL FUOCO	DESCRIZIONE	AMPIORI CLASSIF. LABORATORIO DATA EMISSIONE	NOTE
	EI 120	AI	CONTROPARETE W611 FIREBOARD sul lato esposto al fuoco. Parete in laterizio forato da 8 cm + intonaco sp. 10 mm sulla faccia non esposta al fuoco, rivestimento sul lato esposto al fuoco con una lastra Fireboard® 12,5 mm incollata con Parfa® e fissata con tasselli metallici Ø8 mm. Estensione in altezza in funzione della altezza del fuoco. Dimensione a striscia in calcestruzzo a sola.	• 2564503440FR • Istituto Giordano • 13/07/2012	H <sub>max</sub> = 4,00 m
	EI 90	AI	CONTROPARETE W611 FIREBOARD sul lato NON esposto al fuoco. Parete in laterizio forato da 8 cm + intonaco sp. 10 mm sulla faccia esposta al fuoco, rivestimento sul lato non esposto al fuoco con 1 lastra Fireboard® 12,5 mm incollata con Parfa® e fissata con tasselli metallici Ø8 mm. Estensione in altezza in funzione della altezza del fuoco. Dimensione a striscia in calcestruzzo a sola.	Fascicolo Tecnico 143W611 • 2970803446FR • Istituto Giordano • 02/08/2012	H <sub>max</sub> = 8,00 m
				Fascicolo Tecnico 143W612	H <sub>max</sub> = 8,00 m

Particolare maniglioni antipatico per vie di fuga



Particolare camino di ventilazione lavanderia con estrattore girevole e tubazione in acciaio inox di raccordo Ø200 mm.



ROMA



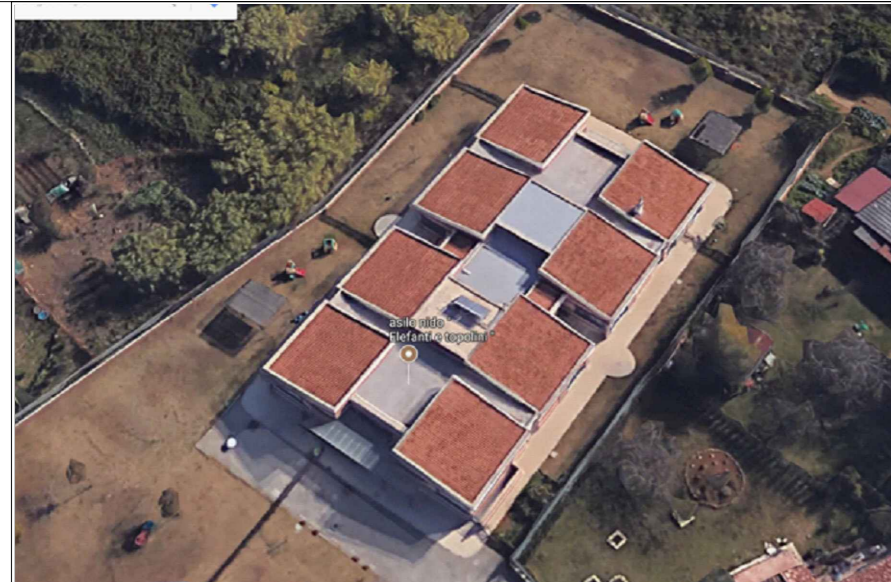
MUNICIPIO IV  
DIREZIONE TECNICA

via di Scorticabove, n. 77 - 00156 Roma

OGGETTO:

LAVORI DI MANUTENZIONE STRAORDINARIA PER L'ADEGUAMENTO ANTINCENDIO DELL'ASILO "ELEFANTINI E TOPOLINI"

Via Vertumno n. 60 - 00157 Roma



PROGETTO ESECUTIVO

DESCRIZIONE:

ARCHITETTONICO

DISEGNO:

Pianta Piano Terra

PROGETTISTA:

Arch. Roberto Piva

RESPONSABILE DEL PROCEDIMENTO:

Ing. Fabrizio Mazzenga

ARCHITETTONICO

IMPIANTISTICO

STRUTTURALE

Scala:

1:100

N Tavola:

Tav.A/03

Via Pier Andrea Fontebasso, 37 - 00166 Roma

COLLABORATORI:

Arch. Gaia Rengo

Arch. Carla Quintigliano

Arch. Claudia Viterbo

REVISIONE DATA NOTE APPROVAZIONE

REVISIONE DATA NOTE APPROVAZIONE

REVISIONE DATA NOTE APPROVAZIONE

REVISIONE DATA NOTE APPROVAZIONE

Data:

Novembre 2017



PIANTA PIANO TERRA