

**LEGENDA IMPIANTI SPECIALI**

	Pulsante manuale indirizzato a rottura vetro
	Rivelatore ottico indirizzabile di colore bianco senza base
	Rivelatore di metano. Uscita proporzionale 4-20mA
	Rivelatore termovelocimetrico indirizzabile di colore bianco senza base
	Rivelatore ottico indirizzabile di colore bianco senza base posizionato nel controsoffitto
	Elettromagnete porte
	Pannello di allarme incendio del tipo ottico-acustico costituito da complesso illuminante ed avvisatore acustico piezoelettrico
	Scatolo di derivazione
	Modulo interfaccia di entrata per rivelatori convenzionali tipo ZMK 1
	Modulo interfaccia di uscita impianto rivelazione incendi tipo CMX
	Modulo interfaccia UDS
	Sirena d'allarme a bodeno per interno in custodia metallica verniciata tipo EMA 130 dB
	Linea di alimentazione 12/24V di sez. 2x1,5mmq
	Linea di segnale del tipo schermato e talistato 2X1,5mmq
	CENTRALE DI CONTROLLO ANTINCENDIO
	Ripetitore ottico d'allarme da incasso per rivelatori incendi
	ESTINTORE

**Centrale indirizzata di rivelazione a 2 loop CLIP.**  
 Ciascuna linea permette il collegamento di 99 rivelatori e 99 moduli.  
 La centrale permette la gestione separata della rivelazione gas, grazie ad apposito modulo d'interfaccia, tale visualizzazione deve avvenire su un terminale remoto dedicato ai soli allarmi tecnici.  
 Uscita sirena controllata, uscite relè per allarme generale e guasto. Due uscite seriali nella versione standard con altre due opzionali tramite scheda aggiuntiva.  
 Uscite standard per 16 terminali e per pe per download/upload programmazioni. Uscite opzionali per connessione ethernet (TCP/IP) ed una USB per pc o stampante, oppure un'uscita RS232/485 per connessione a NOTI-FIRE-NET.  
 Display grafico con 8 righe per 40 colonne. Scritte programmabili da 32 caratteri per punto e 32 caratteri per zona. 150 zone geografiche e 400 gruppi con operatori logici (AND, OR, DEL, ecc.). Archivio di 999 eventi.  
 Auto programmazione linee con riconoscimento doppi indirizzi. Segnalazione di necessità di manutenzione per i rivelatori. Certificata CPR in conformità alla EN 54-2 e EN 54-4.  
 Alimentazione da rete 230Vca. Alimentatore standard 2,1A. Corrente ausiliaria a 24Vcc di 1A, con uscita ripetibile e non ripetibile.  
 Ricarica di due batterie a 12Vcc da 17Ah. 1 uscita sirena da 750mA. Dimensioni: 483mm x 266mm x 111mm.

**Rivelatore ottico indirizzabile di colore bianco senza base.**  
 Costituito da una camera ottica sensibile alla diffusione della luce.  
 Dotto di protocollo digitale avanzato che garantisce maggiori possibilità di gestione, capacità e flessibilità.  
 Doppio led tricolore (rosso, verde e giallo) per visualizzazione a 360° programmabile lampeggiante o fiso. Indirizzamento a mezzo di selettori rotanti.  
 Dotto di isolatore di corto circuito. Certificato CPR in accordo alla normativa EN 54 parte 7 e 17.  
 Alimentazione 15-32Vcc. Temperatura di funzionamento da -30°C a +70°C. Umidità relativa sino a 93% senza condensa.  
 Dimensioni: altezza 52mm e diametro di 102mm con base installata.

**Rivelatore termovelocimetrico indirizzabile di colore bianco senza base.**  
 Costituito da un doppio termistore. Intervento con veloce incremento di temperatura (10°C al minuto) ed al raggiungimento di 58°C.  
 Dotto di protocollo digitale avanzato che garantisce maggiori possibilità di gestione, capacità e flessibilità.  
 Doppio led tricolore (rosso, verde e giallo) per visualizzazione a 360° programmabile lampeggiante o fiso.  
 Indirizzamento a mezzo di selettori rotanti. Dotato di isolatore di corto circuito. Certificato CPR in accordo alle Normative EN 54 parte 5 e 17. Alimentazione 15-32Vcc.  
 Temperatura di funzionamento da -30°C a +70°C. Umidità relativa



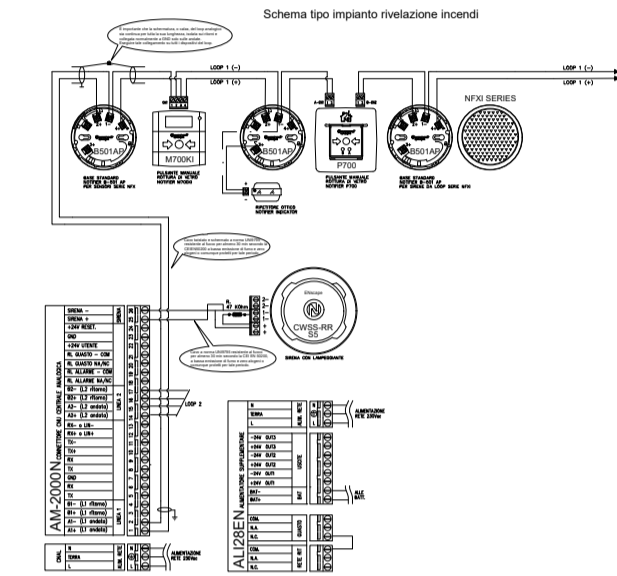
**Pulsante manuale indirizzato a rottura vetro, da interno.**  
 Completo di scatola di montaggio. Installazione a vista e possibilità d'incasso.  
 Chiave di test. Installazione a vista e possibilità d'incasso. Morsiera plug and play che ne facilita il cablaggio.  
 Provvisto di led rosso per la segnalazione locale di allarme. Indirizzamento a mezzo di selettori rotanti e con doppio isolatore per protezione della linea di comunicazione.  
 Vetro di rottura dotato di pellicola di protezione. Di colore rosso.



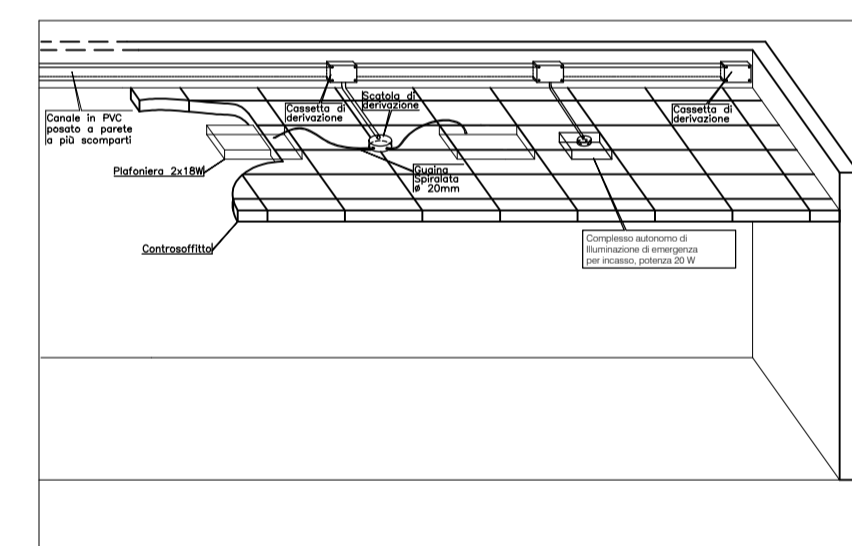
**Sirena con lampeggiante indirizzabile.**  
 Corpo Bianco con LED rosso, con lente bianca e isolatore.  
 Alimentato direttamente da loop. Richiede supporto di montaggio.  
 Certificata CPR in conformità alla EN 54 parti 3, 17 e 23 (Open Class O-2-4-2).



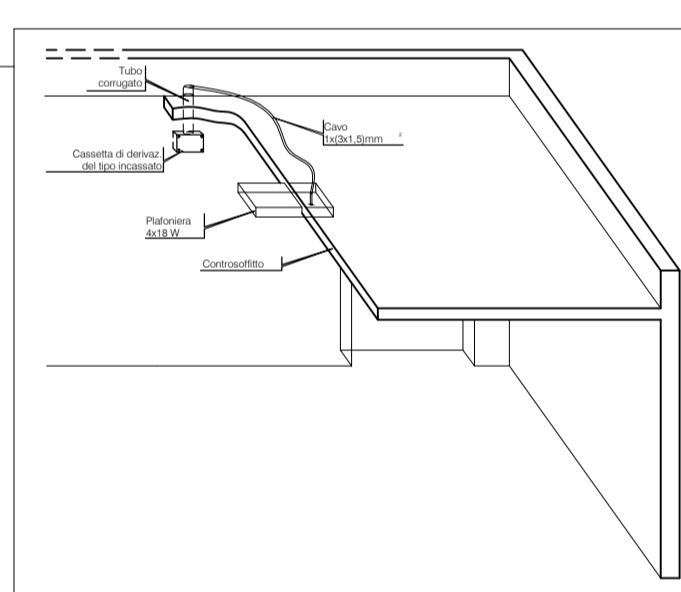
**Ripetitore ottico d'allarme da incasso per rivelatori, per controsoffitti.**  
 Tensione di funzionamento di 24Vcc. Assorbimento in allarme di 9mA a 24Vcc.



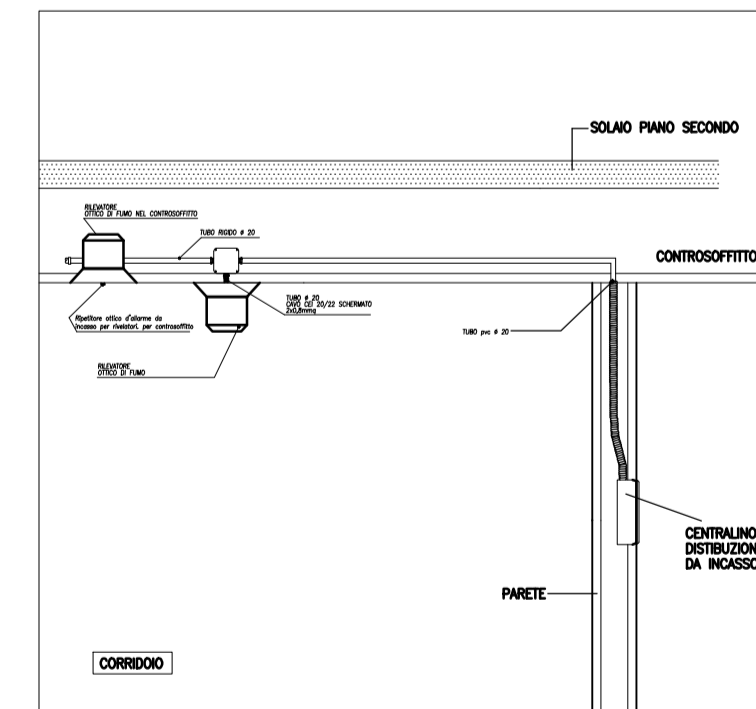
**PARTICOLARE ALIMENTAZIONE PLAFONIERE E LAMPADE DI EMERGENZA IN CONTROSOFFITTO**



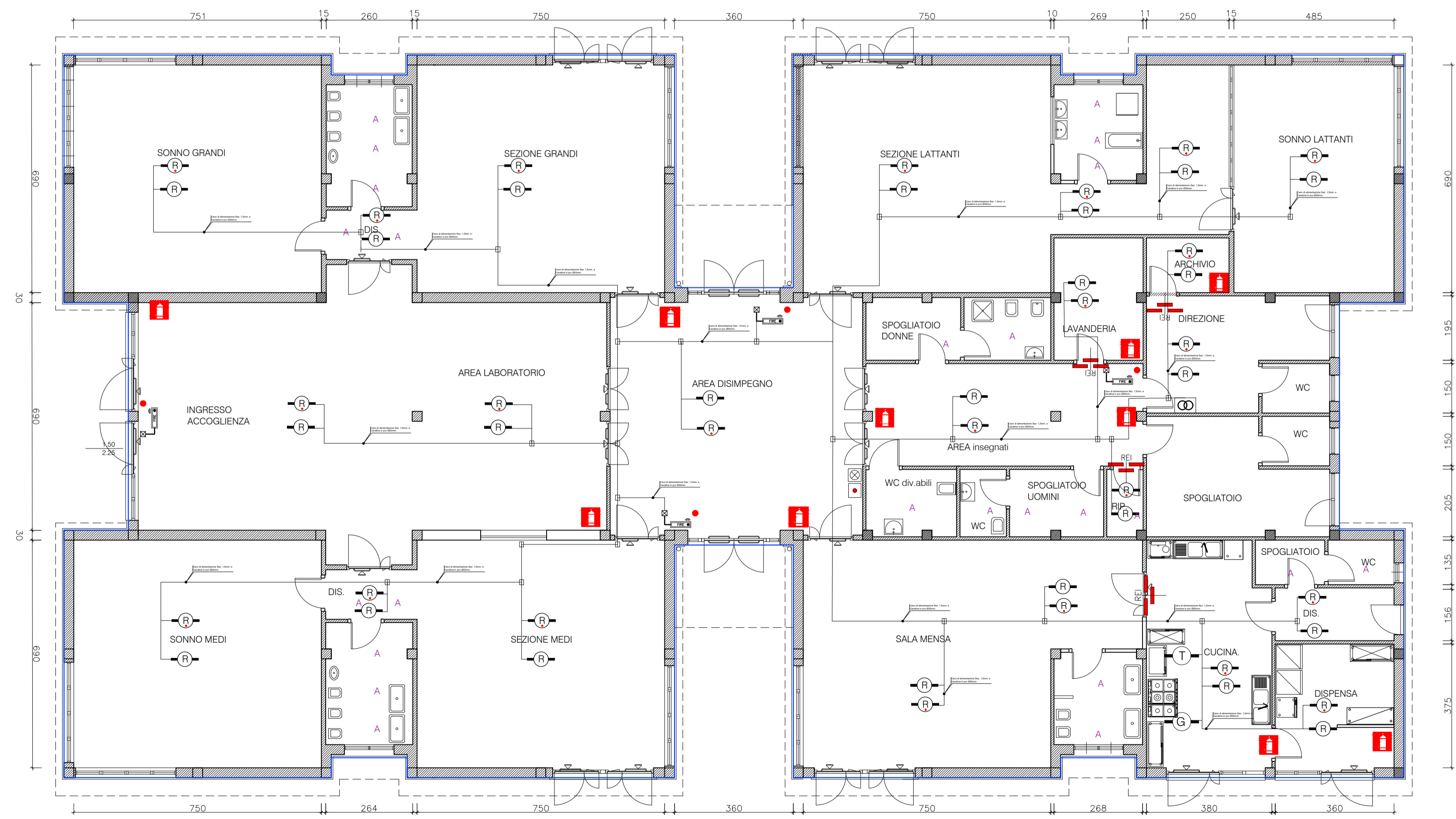
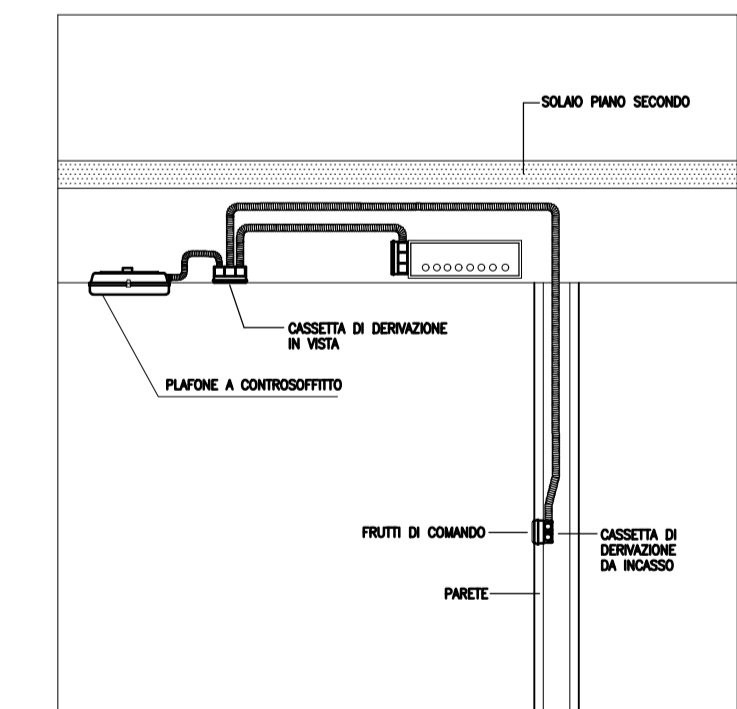
**PARTICOLARE ALIMENTAZIONE PLAFONIERE A CONTROSOFFITTO**



**PARTICOLARE DEL PIANO DI POSA DELLE CASSETTE DI DERIVAZIONE PER ALIMENTAZIONE QUADRI DI STANZA**



**PARTICOLARE DEL PIANO DI POSA DELLE CASSETTE DI DERIVAZIONE PER ILLUMINAZIONE E PUNTI DI COMANDO**



**PIANTA PIANO TERRA**

**ROMA**

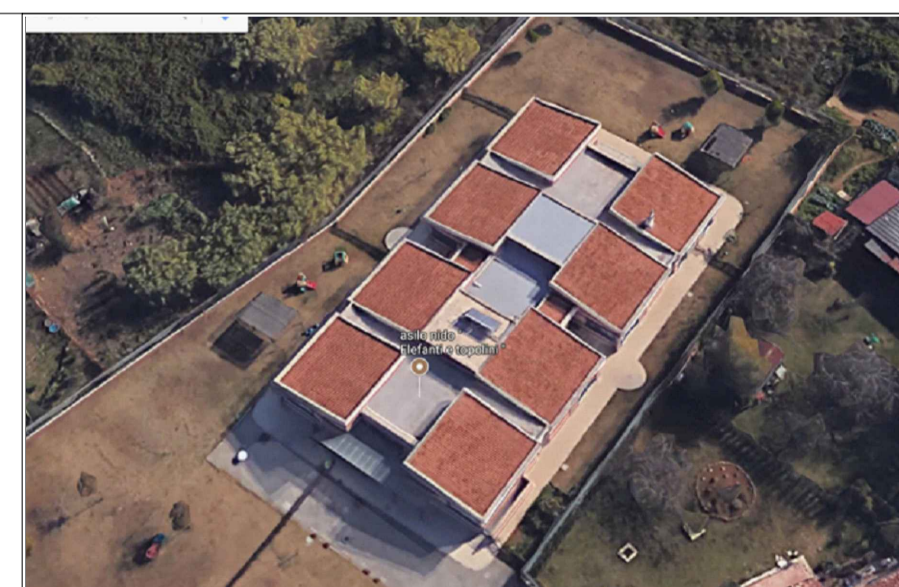


**MUNICIPIO IV  
 DIREZIONE TECNICA**

Via di Scorticabove, n. 77 - 00156 Roma

**OGGETTO:**  
**LAVORI DI MANUTENZIONE STRAORDINARIA PER L'ADEGUAMENTO ANTINCENDIO DELL'ASILO "ELEFANTINI E TOPOLINI"**

Via Volturino n. 60 - 00157 Roma



**PROGETTO ESECUTIVO**

**DESCRIZIONE:**  
**IMPIANTI TECNOLOGICI**

**DISEGNO:**  
**Pianta Impianto Rilevazione Incendio**

PROGETTISTA: Arch. Roberto Piva	RESPONSABILE DEL PROCEDIMENTO: Ing. Fabrizio Mazzenga	<input type="radio"/> ARCHITETTONICO <input checked="" type="radio"/> IMPIANTISTICO <input type="radio"/> STRUTTURALE
Scale: <b>1:100</b> N Tavola: <b>Tav.04</b>	REVISIONE DATA NOTE APPROVAZIONE Data: Novembre 2017	
COLLABORATORI: Arch. Gaia Rengo Arch. Carla Quintigiano Arch. Claudia Vierbo		