

ROMA



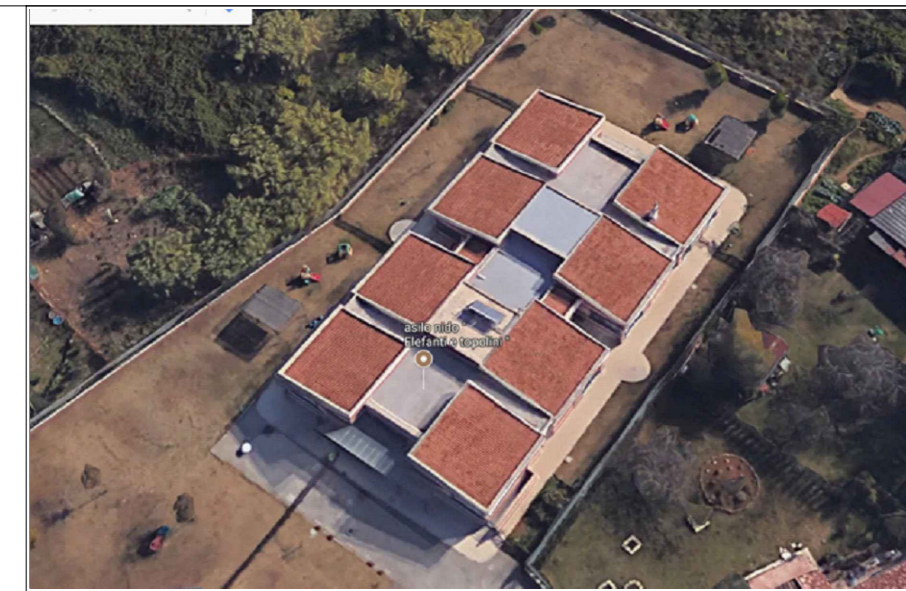
MUNICIPIO IV
DIREZIONE TECNICA

via di Scorticabove, n. 77 - 00156 Roma

OGGETTO:

LAVORI DI MANUTENZIONE STRAORDINARIA
PER L'ADEGUAMENTO ANTINCENDIO
DELL'ASILO "ELEFANTINI E TOPOLINI"

Via Vertumno n. 60 - 00157 Roma



PROGETTO ESECUTIVO

DESCRIZIONE:

ARCHITETTONICO

DISEGNO:

Pianta Controsoffitti Antincendio

PROGETTISTA:

Arch. Roberto Piva



Via Pier Andrea Fontana, 37 - 00166 Roma

COLLABORATORI:

Arch. Gaia Rengo

Arch. Carla Quintigiano

Arch. Claudia Viterbo

RESPONSABILE DEL PROCEDIMENTO:

Ing. Fabrizio Mazzenga

ARCHITETTONICO

IMPIANTISTICO

STRUTTURALE

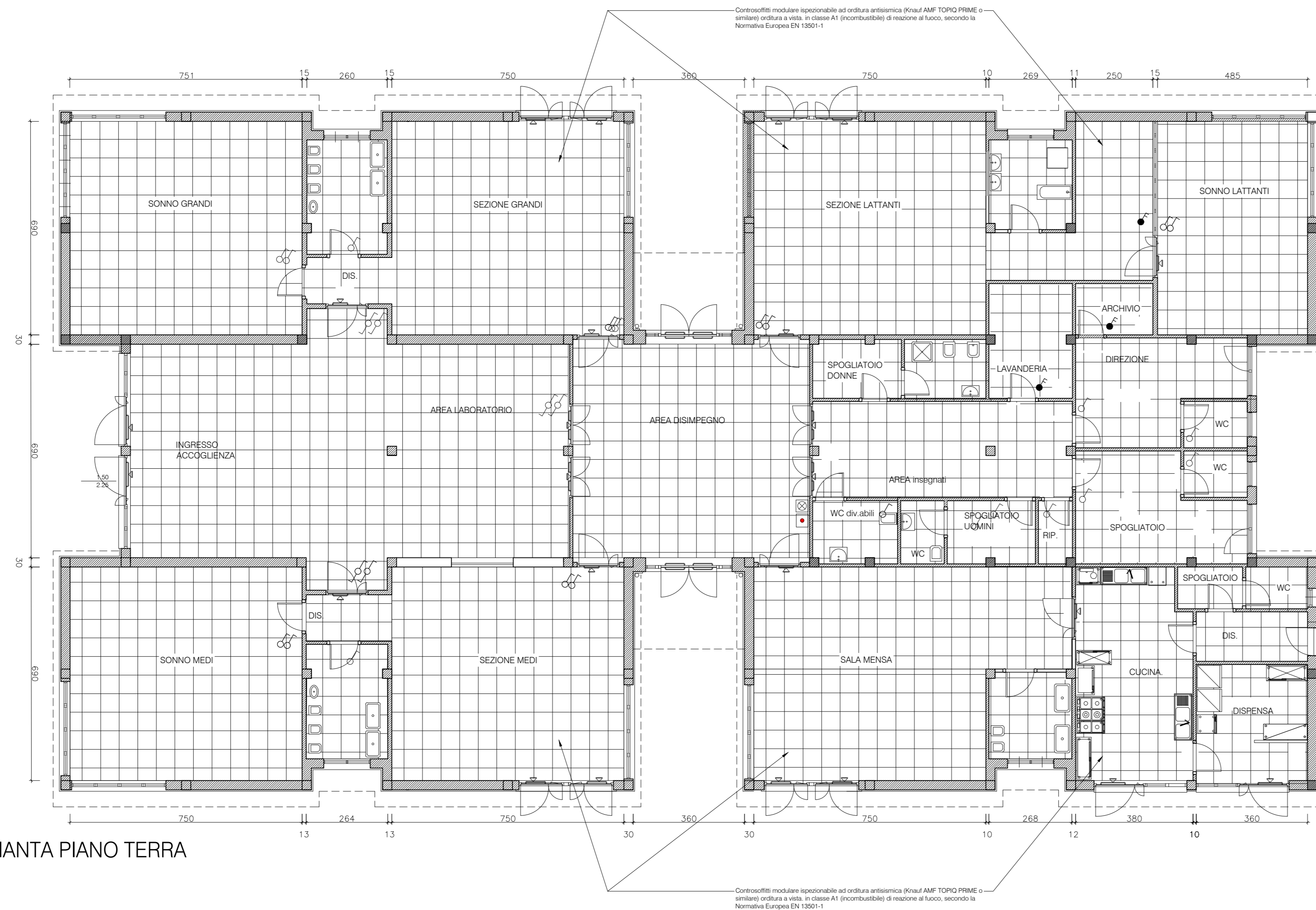
Scala: 1:100

N Tavola: Tav. A/05

APPROVAZIONE

Data: Novembre 2017

PIANTA PIANO TERRA



Controsoffitti modulare spezionabile ad orditura antisismica (Knauf AMF TOPIQ PRIME o similare) orditura a vista, in classe A1 (incombustibile) di reazione al fuoco, secondo la Normativa Europea EN 13501-1

| Caratteristiche | Descrizione | Normativa | Nota |
|-----------------|---|------------|------|
| 1 | Controsoffitti modulare spezionabile ad orditura antisismica (Knauf AMF TOPIQ PRIME o similare) orditura a vista, in classe A1 (incombustibile) di reazione al fuoco, secondo la Normativa Europea EN 13501-1 | EN 13501-1 | |



DETTAGLIO - PARTICOLARE 1

Particolare costruttivo controsoffitto modulare spezionabile (Knauf AMF TOPIQ PRIME o similare) orditura a vista, in classe A1 (incombustibile) di reazione al fuoco, secondo la Normativa Europea EN 13501-1

