
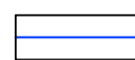

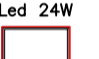



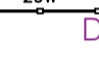


**Legenda:**

-  Faretto ad incasso illuminazione a LED 12W
-  Nuove linee elettriche per i corpi illuminati
-  Luce di emergenza con pittogramma
-  Plafoniera ad incasso illuminazione a LED 24W
-  Plafoniera ad incasso illuminazione a LED 29W con emergenza
-  Plafoniera stagna illuminazione a LED 24W
-  Plafoniera stagna illuminazione a LED 29W con emergenza
-  Luce di emergenza

A - Eco Lex 12W (ditta Fosnova o similare)



Faretto ad incasso a led 12w  
 Corpo: in alluminio pressofuso  
 Diffusore: Il suo schermo a una lastra lavorata al laser che con un effetto di cerchi concentrici ferge da lente. Queste Lavorazioni hanno uno schema ben preciso e studiato con distanze variabili; più di si avvicina al centro più sono vicine, ottenendo quindi un effetto visivo ottimale e non abbagliante  
 Verniciatura: A polvere con vernice epossidica in poliestere resistente ai raggi UV.  
 Equipaggiamento: Completo di staffa regolabile in acciaio.  
 Normativa: Prodotti in conformità alle norme EN 60598-1-CEI 34-21, hanno grado di protezione secondo le norme EN 60529, 950m - 4000K - 12W - CRI 80, DIM IGBT, Modello E2 diametro 100 mm

E - 618 Safety - EM 3h S.E. (ditta Disano o similare)



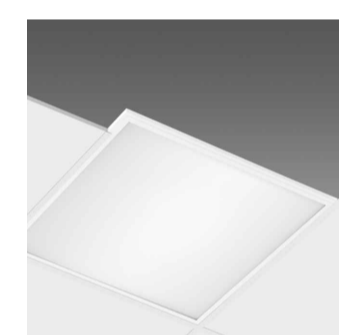
Luce di emergenza  
 CORPO: Stampato ad iniezione, in policarbonato grigio RAL7035, infrangibile ed autoestinguente V2, stabilizzato ai raggi UV.  
 DIFFUSORE: Stampato ad iniezione in policarbonato trasparente autoestinguente V2, d. RIFLETTORE: In policarbonato colore bianco.  
 PORTALAMPADA: In policarbonato bianco e contatti in bronzo fosforoso.  
 CABLAGGIO: Alimentazione 230V/50Hz, con reattore elettronico.  
 NORMATIVA: Prodotti in conformità alle vigenti norme EN60598-1 CEI 34-21, grado di protezione IP65IK08 secondo le EN 60529, EMERGENZA S.E. (solo emergenza); in caso di "black-out" la lampada collegata al circuito in emergenza si accende, evitando così dovuti all'improvvisa mancanza di illuminazione. L'autonomia è di 180 min. Al ritorno della tensione la batteria si ricarica automaticamente in 12 ore. dimensioni: 356 mm x 171 mm

B - 618 Safety - EM 3h S.E. con pittogramma (ditta Disano o similare)



Luce di emergenza con pittogramma  
 Corpo: In tecnopolimero  
 Riflettore: In plexiglass trasparente con micro finitura studiata per avere la massima uniformità in termini di luminanza.  
 Dotazione: Completo di accessori per il fissaggio a parete - plafone e sospensione.  
 Equipaggiamento: Con tre ingressi cavi e stringicavi di sicurezza.  
 Versioni: Autonomia 3h e ricarica in 24h  
 A richiesta: con autodiagnosi integrata  
 NORMATIVA: Prodotti in conformità alle norme EN60598 - CEI 34-21. Hanno grado di protezione secondo le norme EN60529.

C - 840 LED Panel - UGR<19 - CRI>90 (ditta Disano o similare)



Plafoniera ad incasso illuminazione a LED 29W di alta qualità, perfetta resa del colore (CRI>90), dimensioni: 600 mm x 600 mm

D - Hydro LED 24W (ditta Disano o similare)



Lampada con armatura stagna a LED - 3750lm - 4000K - CRI>80 - 24W  
 Corpo: In policarbonato grigio RAL7035, infrangibile  
 Diffusore: Stampato ad iniezione in policarbonato trasparente prismaticizzato internamente per un maggior controllo luminoso, autoestinguente V2, stabilizzato ai raggi UV.  
 Normativa: Prodotti in conformità alle norme EN 60598-1-CEI 34-21, hanno grado di protezione IP66IK08 secondo le norme EN 60529.

**ROMA**



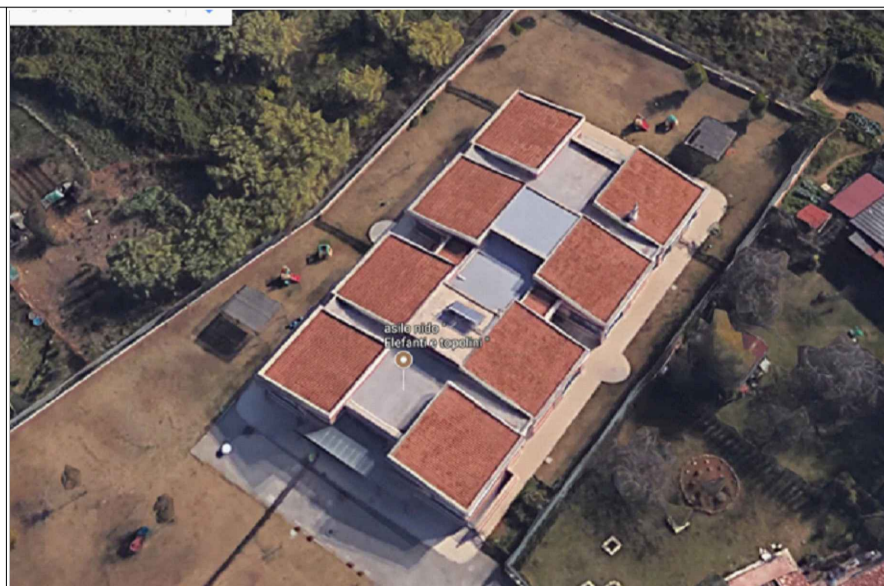
**MUNICIPIO IV  
 DIREZIONE TECNICA**

via di Scorticabove, n. 77 - 00156 Roma

**OGGETTO:**

**LAVORI DI MANUTENZIONE STRAORDINARIA  
 PER L'ADEGUAMENTO ANTINCENDIO  
 DELL'ASILO "ELEFANTINI E TOPOLINI"**

Via Vertumno n. 60 - 00157 Roma



**PROGETTO ESECUTIVO**

**DESCRIZIONE:**

**IMPANTI TECNOLOGICI**

**DISEGNO:**

**Pianta Impianto di Illuminazione**

PROGETTISTA: Arch. Roberto Piva	RESPONSABILE DEL PROCEDIMENTO: Ing. Fabrizio Mazzenga	<input type="radio"/> ARCHITETTONICO <input checked="" type="radio"/> IMPIANTISTICO <input type="radio"/> STRUTTURALE
Ordine degli Architetti Professionisti del Lazio Roma Via Pier Andrea Fontebasso 37 - 00106 Roma Tel. 06 49811111 www.ordinearchitettiroma.it	N Tavola: <b>1:100 Tav. A/06</b> Data: Novembre 2017	Scala: N Tavola: <b>1:100 Tav. A/06</b> Data: Novembre 2017
COLLABORATORI: Arch. Gaia Rengo Arch. Carla Quintigliano Arch. Claudia Viterbo	REVISIONE	DATA
	NOTE	APPROVAZIONE



**PIANTA PIANO TERRA**