

ROMA CAPITALE

OGGETTO
 Progetto esecutivo per adeguamento antincendio dell'immobile sito in Via Guglielmo lozzia, snc 00131 Roma

PROGETTO ESECUTIVO PER ADEGUAMENTO ANTINCENDIO
 Asilo nido - Il Giardino degli Aranci


PROGETTISTA:
GDR STUDIO
 ARCH. Giacomo Di Rienzo
 Via Leonardo Bufalini 80 00176 Roma
 tel 06/96031904
 Info@studiogdr.it

Progetto
 Planimetrie, sezioni e stralci cartografici

Il Committente
MUNICIPIO IV
 Via Tiburtina n.1163 - 00156 Roma




DATA: Ottobre 2017

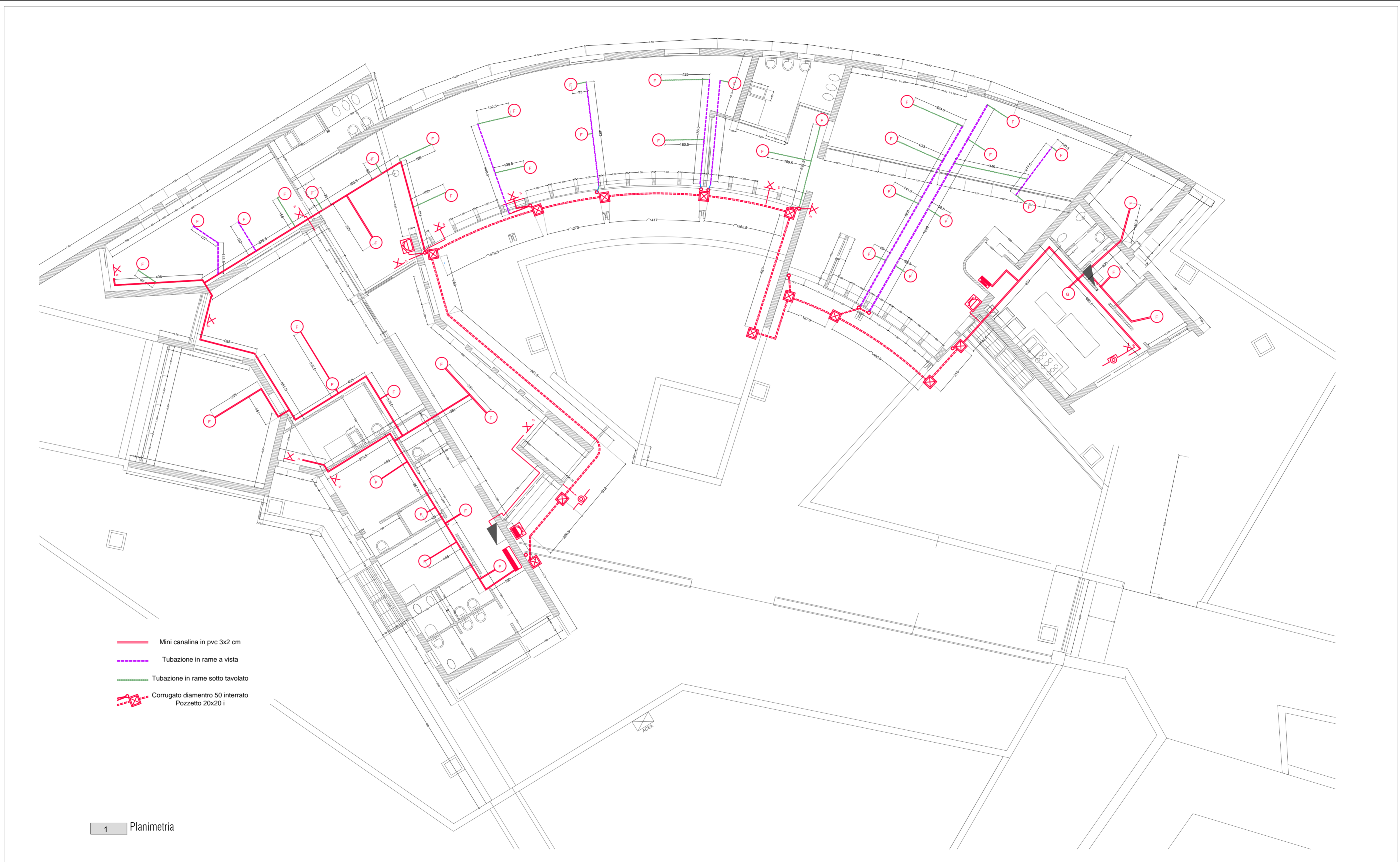
TIMBRO



TAV N° 04
 Canalizzazioni per nuovi impianti

Protocollo
 N. Protocollo
 Data

- TIPOLOGIA PASSAGGI IMPIANTISTICI**
-  Mini canalina in pvc 3x2 cm
 -  Tubazione in rame a vista
 -  Tubazione in rame sotto tavolato
 -  Corrugato diametro 50 interrato Pozzetto 20x20 i
-  SIRENA INTERNA
 -  SIRENA ESTERNA
 -  RILEVATORE FUMO
 -  RILEVATORE GAS
 -  CENTRALE RILEVAZIONE INCENDIO
 -  CONTATTO MAGNETICO
 -  CASSETTA DI CONNESSIONE STAGNA
 -  CASSETTA DI CONNESSIONE
 -  PULSANTE AD ACCESSO PROTETTO (CON COPERCHIO A ROTTURA DI VETRO)
 -  SEGNALAZIONE USCITE DI EMERGENZA



1 Planimetria