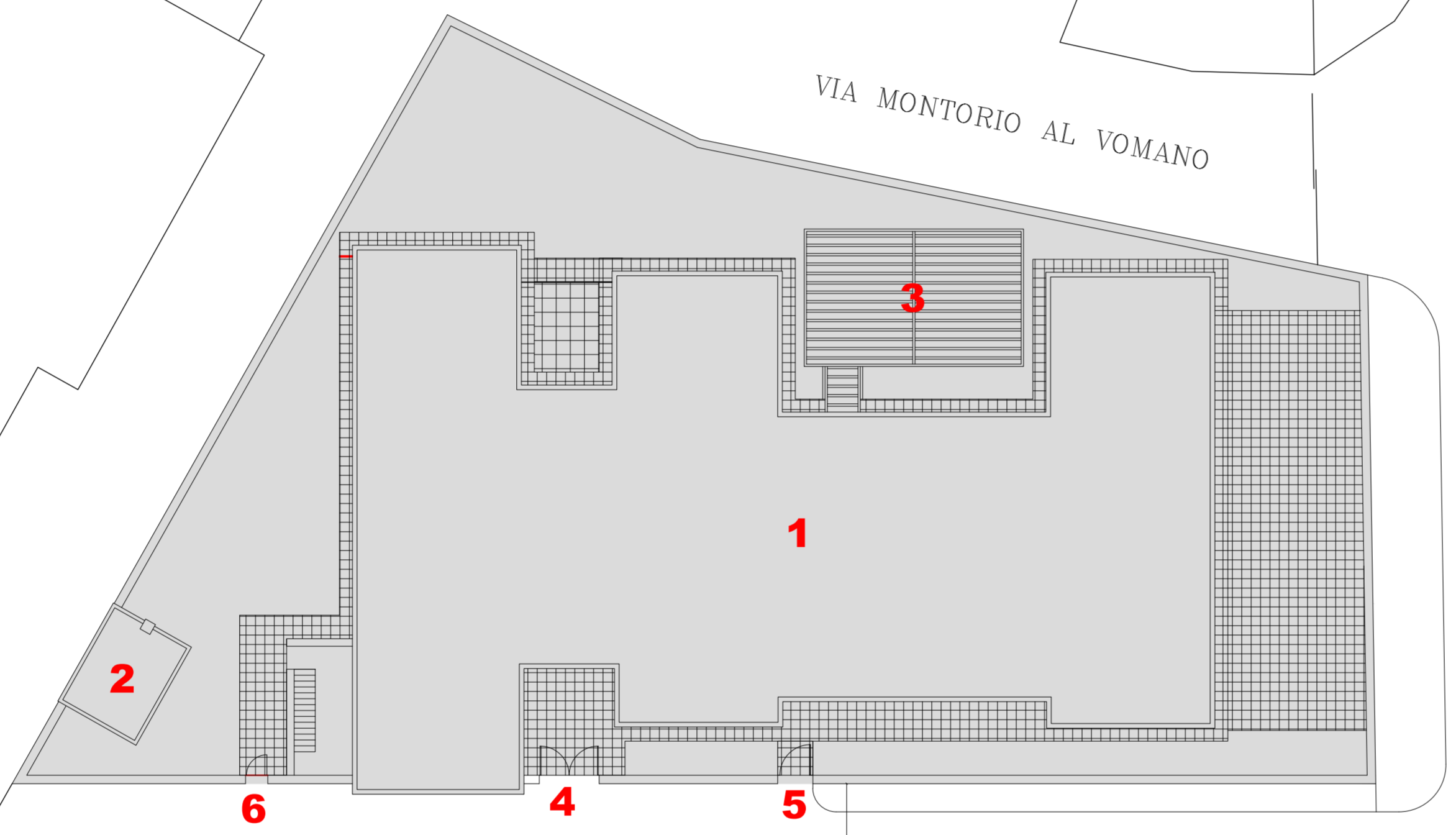


VIA CAMPOTOSTO

VIA MONTORIO AL VOMANO

VIA RIVISONDOLI

VIA CIVITELLA ROVETO



- LEGENDA**
- 1. Asilo Nido
 - 2. Centrale Termica
 - 3. Tettoia
 - 4. Ingresso principale
 - 5. Ingresso secondario Cucina
 - 6. Ingresso secondario Centrale termico

R.T.P. Arch. Francesco Alessandria (capogruppo) - Ing. Daniele Lico - Arch. Giuseppe Tonietti
Via Circonvallazione Nomentana, 138 Roma

PROGETTO: LAVORI DI MANUTENZIONE STRAORDINARIA PER L'ADEGUAMENTO ANTINCENDIO DELL'ASILO NIDO "AQUILONE ROSSO" DI VIA RIVISONDOLI

LOCALITA': VIA RIVISONDOLI, N. 6 00156 - ROMA

COMMITTENTE: MUNICIPIO IV^
VIA SCORTICABOVE, 77 00156 - ROMA

TAVOLA: VF2 **PLANIMETRIA PARTICOLAREGGIATA**

SCALA: 1:200 **DATA:** 04/12/2017 **REV.:**

Arch. Francesco Alessandria Ing. Daniele Lico Arch. Giuseppe Tonietti