

INDIRIZZI METODOLOGICI PER LA DEFINIZIONE
DEL PIANO DI UTILIZZAZIONE DEGLI ARENILI - PUA
MUNICIPIO ROMA X



TAV. 1 - INQUADRAMENTO TERRITORIALE



DIRETTORE DEL MUNICIPIO
Arch. Cinzia Esposito

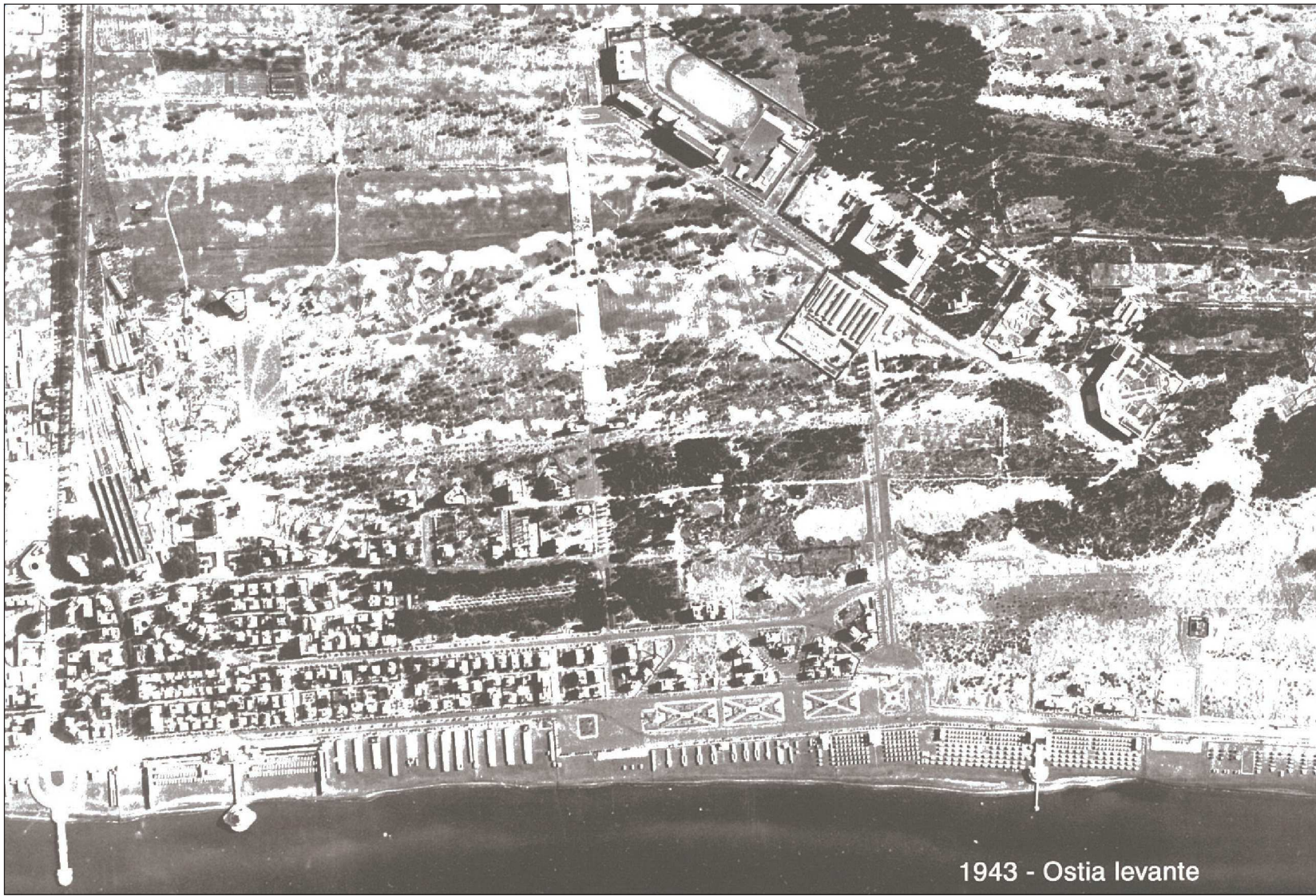
UFFICIO DEMANIO MARITTIMO
Funzionario responsabile dell'Ufficio
F.T. Ing. Francesca De Luca Tuppiti Schinosa

SERVIZIO CONTENZIOSO - SUPPORTO GIURIDICO EFFICIENTAMENTO
PROCESSI AMMINISTRATIVI VIGILANZA PROVVEDIMENTI COMPLESSI
UFFICIO CONTENZIOSI E RAPPORTI CON L'AVVOCATURA CAPITOLINA
Responsabile dell'Ufficio
F.A. Dott.ssa Donatella Pugliese

Settembre 2017



INQUADRAMENTO MUNICIPIO ROMA X SU BASE CARTOGRAFICA CTRN LAZIO

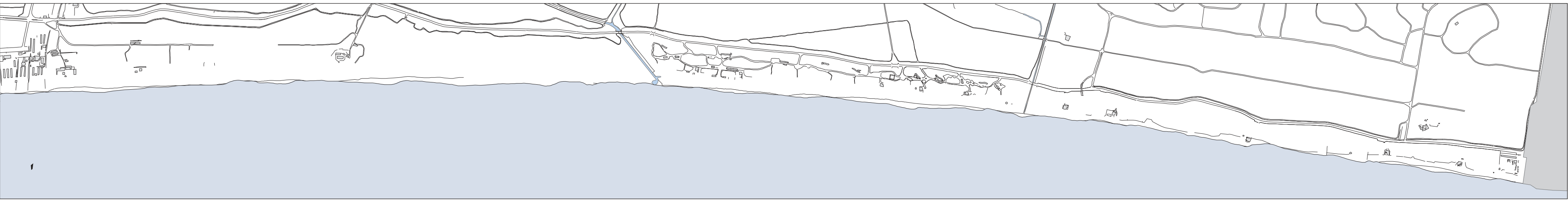


1943 - Ostia levante

IMMAGINI STORICHE TRATTE DAL LIBRO "OSTIA DALL'ALTO" DI GIULIO MANCINI - EDIZIONI IL LIBAIO



OSTIA PONENTE E CENTRO SU BASE CARTOGRAFICA CTRN LAZIO



OSTIA LEVANTE - CASTELPORZIANO E CAPOCOTTA SU BASE CARTOGRAFICA CTRN LAZIO



OSTIA PONENTE E CENTRO SU FOTO AEREA



OSTIA LEVANTE - CASTELPORZIANO E CAPOCOTTA SU FOTO AEREA