

Roma Capitale - Annuario statistico 2021

**L'AMMINISTRAZIONE
CAPITOLINA**



Indice

Analisi sintetica dei dati.....	4
Tab. A - Sindaco di Roma Capitale e Giunta Capitolina al 31/12/2021	7
Tab. B - Assemblea Capitolina al 31/12/2021	8
Tab. C - Commissioni Capitoline - composizione al 31/12/2021	9
Tab. D - Struttura organizzativa al 31/12/2021*	17
Tab.1 - Personale di ruolo secondo l'articolazione della Macrostruttura Capitolina (%) al 31.12.2020.....	18
Graf.1 - Personale di ruolo secondo l'articolazione della Macrostruttura Capitolina (%) al 31.12.2020.....	18
Tab.2 - Dotazione organica del Personale di ruolo di Roma Capitale. Anni 2010-2020.....	18
Graf.2 - Dotazione organica del Personale di ruolo di Roma Capitale. Anni 2010-2020.....	19
Graf.3 - Variazione annua della dotazione organica del personale di ruolo di Roma Capitale (%). Anni 2010-2020	19
Tab.3 - Personale di ruolo di Roma Capitale per genere e classi di età (%) al 31.12.2020	19
Graf.4 - Personale di ruolo di Roma Capitale per genere e classi di età (%) al 31.12.2020	19
Tab.4 - Età media del personale di ruolo di Roma Capitale (anni). Anni 2010-2020	20
Graf.5 - Età media del personale di ruolo di Roma Capitale (anni). Anni 2010-2020	20
Tab.5 - Dipendenti di Roma Capitale per famiglia professionale (v.a.). Anni 2011-2020	20
Graf.6 - Dipendenti di Roma Capitale per famiglia professionale (%) al 31.12.2020.....	21
Graf.7 - Variazione dei dipendenti di Roma Capitale per famiglia professionale (%). Anno 2020 vs 2015.....	21
Tab.6 - Personale di ruolo di Roma Capitale per categoria professionale. Anni 2010-2020.....	21
Graf.8 - Personale di ruolo di Roma Capitale per categoria professionale. Anni 2010-2020.....	22
Tab.7 - Dotazione organica dei Dirigenti di Roma Capitale. Anni 2010-2020	22
Graf.9 - Dotazione organica dei Dirigenti di Roma Capitale. Anni 2010-2020	22
Tab.8 - Personale dirigente di ruolo di Roma Capitale per profilo professionale (%) al 31.12.2020	23
Graf.10 - Personale dirigente di ruolo di Roma Capitale per profilo professionale (%) al 31.12.2020	23
Tab.9 - Numero di dipendenti di ruolo per 1.000 abitanti per Municipio di Roma. Anno 2020	23
Graf.11 - Numero di dipendenti di ruolo per 1.000 abitanti per Municipio di Roma. Anno 2020.....	24
Tab.10 - Personale dipendente nei Comuni capoluogo delle principali Città Metropolitane. Anno 2020	24
Tab.11 - Personale dipendente nei Comuni capoluogo delle principali Città Metropolitane. Anni 2018-2020	24
Graf.12 - Personale dipendente nei Comuni capoluogo delle principali Città Metropolitane. Variazione % annua. Anni 2019-2020.....	25
Tab.12 - Personale dipendente per genere nei Comuni capoluogo delle principali Città Metropolitane. Anni 2019-2020.....	25
Tab.13 - Personale Dirigente e non Dirigente nei Comuni capoluogo delle principali Città Metropolitane. Anni 2018-2020.....	25
Graf.13 - Personale Dirigente e non Dirigente nei Comuni capoluogo delle principali Città Metropolitane. Variazione % 2020 vs 2019	26

Tab.14 - Personale Dirigente e non Dirigente nei Comuni capoluogo delle principali Città Metropolitane. Anno 2020.....	26
Tab.15 - Percentuale di Dirigenti donne nei Comuni capoluogo delle principali Città Metropolitane (%). Anni 2016-2020.....	26
Graf.14 - Percentuale di Dirigenti donne nei Comuni capoluogo delle principali Città Metropolitane (%). Anni 2016-2020.....	27
Tab.16 - Numero di Dirigenti ogni 100 dipendenti nei Comuni capoluogo delle principali Città Metropolitane. Anni 2018-2020	27
Tab.17 - Numero dipendenti ogni 1.000 residenti nei Comuni capoluogo delle principali Città Metropolitane. Anni 2018-2020	27
Tab.18 - Personale dipendente per tipologia di contratto nei Comuni capoluogo delle principali Città Metropolitane. Anno 2020.....	28
Graf.16 - Personale dipendente per tipologia di contratto nei Comuni capoluogo delle principali Città Metropolitane (%). Anno 2020.....	29
Graf.17 - Personale dipendente in regime di part time per genere nei Comuni capoluogo delle principali Città Metropolitane (%). Anno 2020.....	30
Tab.20 - Personale dipendente per categoria di inquadramento nei Comuni capoluogo delle principali Città Metropolitane. Anno 2020.....	30
Tab.21 - Personale dipendente per categoria di inquadramento nei Comuni capoluogo delle principali Città Metropolitane (%). Anno 2020.....	30
Graf.18 - Personale dipendente per categoria di inquadramento nei Comuni capoluogo delle principali Città Metropolitane (%). Anno 2020.....	31
Tab.22 - Età media del personale dipendente nei Comuni capoluogo delle principali Città Metropolitane per genere. Anno 2020	31
Graf.20 - Età media del personale dipendente nei Comuni capoluogo delle principali Città Metropolitane. Maschi. Anno 2020.....	32
Graf.21 - Età media del personale dipendente nei Comuni capoluogo delle principali Città Metropolitane. Femmine. Anno 2020	32
Tab.23 - Personale dipendente per classi di età e genere nei Comuni capoluogo delle principali Città metropolitane. Anno 2020	32
Tab.24 - Personale dipendente per classi di età nei Comuni capoluogo delle principali Città metropolitane (%). Anno 2020	33
Graf.22 - Personale dipendente per classi di età nei Comuni capoluogo delle principali Città Metropolitane (%). Anno 2020	33
Tab.25 - Personale assunto e cessato dal servizio nei Comuni capoluogo delle principali Città metropolitane. Anno 2020	33
Tab.26 - Saldo tra assunzioni e cessazioni dal servizio nei Comuni capoluogo delle principali Città metropolitane. Anni 2018-2020	34
Graf.23 - Saldo tra assunzioni e cessazioni dal servizio nei Comuni capoluogo delle principali Città Metropolitane. Anni 2018-2020.....	34

Analisi sintetica dei dati

Al 31 Dicembre 2021 la **Giunta Capitolina**, presieduta dal Sindaco Roberto Gualtieri, è composta da 12 Assessori di cui il 50% di genere femminile.

L'**Assemblea Capitolina**, organo elettivo di governo con funzioni di indirizzo e controllo politico-amministrativo del Comune, è composta dal Sindaco e da 48 Consiglieri che si riuniscono nell'Aula Giulio Cesare di Palazzo Senatorio. Il partito di maggioranza è il Partito Democratico (PD), rappresentato da 18 consiglieri.

Senza considerare Uffici di scopo, Istituzioni ed Agenzie, al 20 dicembre 2021 la **struttura organizzativa** di Roma Capitale - approvata con Deliberazione della Giunta Capitolina n. 306 del 2 dicembre 2021 - è composta da 49 Strutture, di cui: 10 Strutture di Supporto agli Organi e all'Amministrazione, 5 Strutture di Staff alla Direzione Generale, 19 Strutture di Linea e 15 Strutture Territoriali.

Al 31.12.2020 il **personale di ruolo in servizio presso l'Amministrazione di Roma Capitale** ammonta complessivamente a 23.114 unità distribuite nelle Strutture di Linea, nelle Strutture Territoriali, nelle Strutture di Staff e in quelle di Supporto agli Organi e all'Amministrazione.

Poco meno della metà dei dipendenti è collocata nelle Strutture di Linea Territoriali (46,5%), mentre il 31,8% appartiene alle Strutture di Supporto agli Organi dell'Amministrazione e la parte residua lavora nelle Strutture di Linea Centrali (16,1%), in quelle di Staff (2,7%) e nelle Istituzioni e Uffici di scopo (2,9%).

Confrontando l'ammontare del personale di ruolo a Roma Capitale nel 2020 con quello in forza nel 2010 emerge un decremento del 9,2%. In tale periodo si è passati da 25.452 unità (numero massimo raggiunto dai dipendenti capitolini nell'ultimo decennio) a 23.068 nel 2015, registrando così un decremento pari a -9,4%. Dopo la ripresa del 2016 rispetto al 2015 (+4%), risulta evidente una nuova flessione che ha toccato nel 2018 i 23.113 dipendenti (-3,7% rispetto al 2016). Nel 2019 si è tornati a registrare una lieve ripresa pari a +1,6%, ma esattamente l'anno dopo si è ritornati ai numeri del 2018 (-1,6% nel 2020 rispetto al 2019).

Analizzando la ripartizione del **personale per genere e per classi di età**, si osserva che il 70% è donna, che il 41,8% ha un'età compresa tra i 51 e i 60 anni, ma soprattutto che il 20,8% ha un'età superiore ai 60 anni.

Considerando le otto **Famiglie professionali** in cui è articolato il personale dirigente di Roma Capitale, si osserva nel 2020 che circa il 55% dei dipendenti capitolini appartiene al Corpo di Polizia Locale ("Famiglia Vigilanza", 26,8%) e a quella Educativa e Sociale (28,2%), mentre il 31,1% alla "Famiglia Economico-Amministrativa e Servizi di Supporto".

Il decremento complessivo del personale capitolino, registrato nell'ultimo quinquennio riguarda la Famiglia Economico-Amministrativa e Servizi di Supporto (-4,9%) e la Famiglia Tecnica (-2,1%); risultano in netta crescita la Famiglia Comunicazione (+20,3%) e a seguire la Famiglia Informatica e Telematica (+12,2%) e quella Cultura Turismo e Sport (+6,4%).

Con riferimento alle categorie professionali, dal 2010 al 2020 il numero di dipendenti inquadrati nelle categorie A1 e B2 è diminuito di oltre 35 punti percentuali; per la categoria C3 il decremento è stato pari a -1,5%, mentre per la categoria D4 pari a -19,7%.

Il 32,4% dei **Dirigenti** di Roma Capitale ha un profilo professionale "Amministrativo", il 17,2% "Tecnico", il 14,5% appartiene al Corpo di Polizia Locale e, con la stessa percentuale, al profilo professionale di "Avvocato", mentre il 12,4% sono Dirigenti con profilo professionale "Economico-Finanziario".

¹ Operatore

² Esecutore/Collaboratore

³ Istruttore amministrativo/tecnico/didattico assistenziale/vigilanza

⁴ Istruttore direttivo/Funziionario

Nell'ultimo decennio risultano in calo anche i Dirigenti capitolini, i quali passano da 257 nel 2010 a 145 nel 2020, con un decremento del 43,6% in dieci anni e dell'11,0% nel solo ultimo anno. Nel 2020 si è giunti, quindi, ad avere a Roma Capitale meno di un Dirigente ogni 100 dipendenti (0,6 dirigenti per 100 dipendenti). In particolare, nell'ultimo anno si registra un notevole calo del numero di Dirigenti Amministrativi pari a -21,7% rispetto al 2019. In calo anche i Dirigenti Tecnici (-13,8%) e i Dirigenti con profilo professionale "Socio-Educativo" (-11,1%), così come i Dirigenti appartenenti al Corpo di Polizia Locale e gli Avvocati (entrambi hanno segnato un -4,5%). Stabile, invece, il numero di Dirigenti appartenenti ai profili professionali "Sistemi Tecnologici e Informativi" e "Beni Culturali e Ambientali".

Se si considera l'attuale dotazione organica rispetto alla popolazione residente al 31.12.2020 (2.822.981 residenti) si contano solo 8,2 dipendenti per 1.000 abitanti. Dal confronto di tale rapporto tra i 15 municipi, con riferimento ai dipendenti che lavorano nelle strutture Territoriali e alla popolazione residente negli stessi, il Municipio VI si conferma, anche quest'anno, quello che conta il numero più basso di dipendenti per 1.000 abitanti (circa 3 dipendenti), mentre il IV, il V e l'VIII sono i municipi con il valore più alto (circa 5 dipendenti per 1.000 ab.).

Al fine di **comparare gli aspetti e le caratteristiche del personale dipendente di Roma Capitale con quello dei Comuni capoluogo** delle principali città metropolitane, sono stati analizzati i dati contenuti nelle tabelle del Conto Annuale del Ministero dell'Economia e delle Finanze. Poiché la fonte di dati è diversa da quella utilizzata per l'approfondimento sul Personale capitolino, può accadere che si presentino leggere discordanze relativamente ai dati di Roma Capitale, presumibilmente dovute alla non perfetta coincidenza dei tempi di estrapolazione delle informazioni dal relativo sistema di gestione.

Analizzando le variazioni percentuali del numero di dipendenti negli anni più recenti emerge che per quasi tutti i grandi comuni l'andamento decrescente osservato negli anni recenti permane anche nel 2020. In particolare Napoli si conferma essere il comune che mostra la diminuzione di risorse umane più consistente sia nel 2019 (-10,9%) che nel 2020 (-10,2%). Per Roma Capitale, invece, dopo l'inversione di tendenza osservata tra il 2018 e il 2019, in cui si manifestava un saldo positivo di 297 dipendenti (+1,3%), nel 2020 si registra nuovamente un calo (-1,3% rispetto al 2019, con un decremento di 313 unità): i dipendenti capitolini a fine 2020 risultano essere 23.228, poco sotto ai livelli del 2018. L'unico Comune che nel corso del 2020 risulta avere un saldo positivo, anche se in misura lieve (+0,7%), è Genova, con un incremento di 33 unità di personale.

Rispetto alla composizione per genere, all'interno del personale dipendente si conferma una preponderante presenza femminile pressoché in tutti i Comuni analizzati (percentuale media 63%), con valori che variano dal 50,7% di Bari al 74,5% di Bologna. Fa eccezione Napoli, dove la percentuale di donne si attesta solo al 44,2%; tale proporzione risulta tuttavia in aumento rispetto all'anno precedente (40,5%). Il personale di genere femminile di Roma Capitale è rimasto percentualmente invariato rispetto all'anno precedente con un valore del 69,9%.

Per la categoria Dirigenziale, invece, la percentuale di donne è notevolmente diversa (42,3% nel complesso dei Comuni di interesse) e risulta superiore al 50% solo a Bologna (56,4%). È quindi a prevalenza maschile la distribuzione per genere nei restanti Comuni, con valori che vanno dal 50,9% di Firenze al 68,1% di Venezia. Tra i Dirigenti di Roma Capitale la percentuale di donne a fine 2020 è del 34,2%; si conferma in questo caso il trend decrescente degli ultimi anni (nel 2016 erano il 41,4%).

Roma Capitale è il comune nel quale si riscontra l'incidenza più bassa di Dirigenti rispetto al totale risorse umane disponibili; nel 2020, in particolare, tale percentuale si attesta allo 0,6%, un valore che risulta più basso rispetto agli anni precedenti (quando vi erano circa 7 Dirigenti ogni 1.000 dipendenti) a causa della significativa diminuzione delle figure dirigenziali capitoline, passate da 163 a 146 unità tra il 2019 al 2020. Tra i Comuni che si trovano a disporre di meno di un Dirigente ogni 100 dipendenti, oltre a Roma troviamo solo

Milano, con un valore percentuale che si attesta a 0,9%. Di contro il Comune di Bari risulta avere il maggior numero relativo di Dirigenti (2,3 ogni 100 dipendenti). Per tutti gli altri, il valore oscilla tra l'1,0% di Bologna e il 1,9% di Venezia.

L'analisi del rapporto tra dipendenti dell'Amministrazione e residenti mostra che a Roma Capitale ci sono 8,4 dipendenti ogni 1.000 residenti (valore stabile rispetto al 2019). Più svantaggiate per i cittadini appaiono le realtà di Bari e di Napoli, dove si contano rispettivamente 5,2 e 5,6 dipendenti ogni 1.000 residenti. Di contro, per 1.000 residenti fiorentini, bolognesi e milanesi si rilevano più di 10 dipendenti comunali.

L'analisi della tipologia del rapporto di lavoro fa emergere che il 93,2% del personale di Roma Capitale ha un contratto full time e il restante 6,8% un contratto a tempo parziale; quest'ultima quota è in lieve calo, in quanto nell'anno precedente ammontava al 7,1%. Il personale che utilizza in misura maggiore il tempo di lavoro ridotto appartiene prevalentemente ai Comuni del Nord, tra i quali spicca Venezia con il 15,0% di lavoratori dipendenti in regime di part-time. A Bari e Napoli, di contro, il personale ricorre in misura minore al lavoro a tempo parziale (rispettivamente il 2,1% e l'1,7%).

La tipologia di lavoro a tempo parziale è una formula di cui si avvale prevalentemente il personale di genere femminile (84,2% nel complesso dei 9 Comuni). Tra il personale in part time le donne sono la componente maggioritaria in quasi tutti i Comuni analizzati, con percentuali elevate che oscillano dal 62,9% di Bari fino a raggiungere il 90,5% nel Comune di Venezia; fa eccezione Napoli, dove la componente maschile supera quella femminile attestandosi al 51,1%. Nella Capitale, tra il personale dipendente in regime di part time le donne costituiscono l'82,2% del totale, in lieve aumento rispetto al 2019 (81,9%).

La maggior parte del personale dei grandi Comuni è inquadrato nella categoria C, che racchiude più della metà dei dipendenti in tutti i Comuni osservati tranne Firenze (45,6%) e Napoli (49,6%). Roma Capitale possiede la più ampia quota di personale C (71,2%) e la più limitata per le categorie A-B (5,6%), mentre la categoria D (21,7%) registra un valore molto simile a quello rilevato per il totale dei grandi Comuni (21,5%), nei quali spazia tra il 16,1% di Milano ed il 28,2% di Venezia.

L'età media del personale dei Comuni capoluogo di Città Metropolitane nel 2020 è di 52,2 anni, in lieve calo rispetto al 2019 (52,3 anni) e risulta più elevata negli uomini (52,9) che nelle donne (51,8). In controtendenza i Comuni di Venezia, Firenze, Torino, Bologna e Genova, nei quali l'età media maschile è inferiore a quella femminile (in particolare si segnala il capoluogo veneto, in cui vi è una differenza di un anno e mezzo). Il Comune che evidenzia uno scarto di genere maggiore è Napoli, dove l'età media maschile supera quella femminile di ben 5 anni e mezzo.

I dipendenti più "anziani" sono quelli di Napoli (età media 54,5 anni) e Torino (54,4), con il capoluogo campano caratterizzato da due particolarità: da una parte, un gruppo consistente di over-60 (il 41,9%) maggiore di oltre 16 punti percentuali rispetto a Torino e Genova; dall'altra, un'età media femminile (pari a 51,4 anni) inferiore alla media dei comuni osservati.

Eccetto Napoli, in tutti i Comuni la classe di età più rappresentata è quella 45-59 anni, per la quale la percentuale varia dal 48,7% di Bari al 62,7% di Venezia.

Il personale mediamente più giovane è quello di Bari (50,0 anni) e Milano (50,7), dove l'età è al di sotto della media sia per gli uomini che per le donne. La quota di under-30 è marginale in tutti i Comuni e varia tra lo 0,1% di Roma ed il 3,3% di Genova.

Il personale capitolino nel 2020 risulta avere un'età media di 52,4 anni (53,3 per gli uomini e 52,0 per le donne), al terzo posto dopo i già citati comuni di Napoli e Torino. La maggior parte dei dipendenti si concentra nella fascia 45-59 (59,0%) e gli over 60 (20,6%) superano di appena 60 unità la classe 30-44 (20,3%).

Tab. A - Sindaco di Roma Capitale e Giunta Capitolina al 31/12/2021

Roberto Gualtieri	Sindaco ³
Silvia Scozzese	Vice Sindaco Assessore al Bilancio
Sabrina Alfonsi	Assessore all'Agricoltura, Ambiente e ciclo dei rifiuti
Andrea Catarci	Assessore al decentramento, partecipazione e servizi al territorio per la città dei 15 minuti
Barbara Funari	Assessore alle Politiche Sociali e alla Salute
Miguel Gotor	Assessore alla Cultura
Monica Lucarelli	Assessore alla Attività Produttive e alle Pari opportunità
Alessandro Onorato	Assessore ai Grandi Eventi, Sport e Turismo
Eugenio Patanè	Assessore alla Mobilità
Claudia Pratelli	Assessore alla Scuola, Formazione e Lavoro
Ornella Segnalini	Assessore ai Lavori Pubblici e alle Infrastrutture
Maurizio Veloccia	Assessore all'Urbanistica
Tobia Zevi	Assessore al Patrimonio e alle Politiche abitative

³ Il Sindaco Roberto Gualtieri mantiene le seguenti deleghe: Attrazione investimenti, Clima, Partecipate, Personale, PNRR, Relazioni Internazionali, Sicurezza, Transizione Digitale, Università.

Tab. B - Assemblea Capitolina al 31/12/2021

Ufficio di Presidenza	
Presidente: Svetlana Celli	
Vice Presidenti: Carmine Barbati (Vicario) - Paolo Ferrara	
Segretari d'Aula: Fabrizio Santori - Claudia Pappatà	
Gruppi dell'Assemblea Capitolina	Componenti
Partito Democratico	Angelucci Mariano
	Alemanni Andrea
	Baglio Valeria
	Battaglia Erica
	Celli Svetlana
	Converti Nella
	Corbucci Riccardo
	Fermariello Carla Consuelo
	Marinone Lorenzo
	Melito Antonella
	Michetelli Cristina
	Palmieri Giammarco
	Pappatà Claudia
	Parrucci Daniele
	Stampete Antonio
	Tempesta Giulia
Trombetti Yuri	
Zannola Giovanni	
Lista Civica Calenda Sindaco	Calenda Carlo
	Casini Valerio
	De Gregorio Flavia
	Leoncini Francesca
	Nanni Dario
Fratelli d'Italia	Barbato Francesca
	De Priamo Andrea
	Mennuni Lavinia
	Mussolini Rachele
	Quarzo Giovanni
	Rocca Federico
Movimento 5 Stelle 2050	Diacò Daniele
	Ferrara Paolo
	Meleo Linda
	Raggi Virginia
Lega-Salvini Premier	Matone Simonetta
	Santori Fabrizio
Lista Civica Gualtieri Sindaco	Amodeo Tommaso
	Barbati Carmine
	Ferraro Rocco
	Lancellotti Elisabetta
	Trabucco Giorgio
Lista Civica "Virginia Raggi"	De Santis Antonio
UdC - Forza Italia	Di Stefano Marco
Sinistra Civica Ecologista	Cicculi Michela
	Luparelli Alessandro
Roma Futura	Biolghini Tiziana
	Caudo Giovanni
DEMOS Democrazia Solidale	Ciani Paolo
Europa Verde Ecologista	Bonessio Ferdinando

Tab. C - Commissioni Capitoline - composizione al 31/12/2021**Commissione I - Bilancio**

Bilancio - Politiche economiche, finanziarie e di bilancio - Tributi - Coordinamento strategico delle aziende speciali, delle società partecipate e delle istituzioni capitoline - Modalità di gestione dei Servizi Pubblici Locali - Politiche dell'industria - Indirizzi Gestionali a le Assicurazioni di Roma, Aequa Roma S.p.A. e Risorse per Roma - Politiche di attuazione e vigilanza sul programma degli interventi per Roma Capitale di cui alla legge 15 dicembre 1990, n. 396 - Politiche in materia di Fondi Europei

Componenti	
TEMPESTA Giulia ALEMANNI Andrea LEONCINI Francesca ANGELUCCI Mariano BAGLIO Valeria BARBATI Carmine CAUDO Giovanni DI STEFANO Marco FERRARA Paolo QUARZO Giovanni SANTORI Fabrizio STAMPETE Antonio	<i>Presidente</i> <i>Vice Presidente - Vicario</i> <i>Vice Presidente</i>

Commissione II - Lavori Pubblici

Lavori Pubblici - Indirizzi gestionali A.CE.A. - Efficiamento energetico - Dissesto idrogeologico - Vulnerabilità sismica del patrimonio di Roma Capitale

Componenti	
STAMPETE Antonio PARRUCCI Daniele ROCCA Federico BARBATO Francesca BONESSIO Ferdinando CELLI Svetlana CONVERTI Nella FERMARIELLO Carla Consuelo LANCELLOTTI Elisabetta MELEO Linda NANNI Dario SANTORI Fabrizio	<i>Presidente</i> <i>Vice Presidente - Vicario</i> <i>Vice Presidente</i>

segue Tab. C - Commissioni Capitoline - composizione al 31/12/2021**Commissione III - Mobilità**

Mobilità e trasporti - Mobilità sostenibile - Indirizzi gestionali A.T.A.C., Roma Servizi per la Mobilità e Roma Metropolitane - Autoparco

Componenti	
ZANNOLA Giovanni	<i>Presidente</i>
LANCELOTTI Elisabetta	<i>Vice Presidente - Vicario</i>
MELEO Linda	<i>Vice Presidente</i>
AMODEO Tommaso	
ANGELUCCI Mariano	
CALENDA Carlo	
CELLI Svetlana	
DI STEFANO Marco	
MARINONE Lorenzo	
MATONE Simonetta	
MENNUNI Lavinia	
PARRUCCI Daniele	

Commissione IV - Ambiente

Ambiente - Verde Pubblico - Protezione Civile - Indirizzi gestionali A.M.A. - Tevere - Litorale - Attività agricole - Diritti degli animali - Indirizzi gestionali al Bioparco

Componenti	
PALMIERI Giammarco	<i>Presidente</i>
BONESSIO Ferdinando	<i>Vice Presidente - Vicario</i>
DIACO Daniele	<i>Vice Presidente</i>
CALENDA Carlo	
CAUDO Giovanni	
DE PRIAMO Andrea	
FERRARO Rocco	
LUPARELLI Alessandro	
MENNUNI Lavinia	
MICHETELLI Cristina	
SANTORI Fabrizio	
ZANNOLA Giovanni	

segue Tab. C - Commissioni Capitoline - composizione al 31/12/2021**Commissione V - Politiche sociali e della salute**

Politiche Sociali e Servizi alla persona - Politiche a favore della famiglia - Politiche della disabilità - Politiche per la terza età - Politiche di contrasto alla povertà - Politiche dell'immigrazione e dell'accoglienza - Politiche per l'integrazione dei servizi socio-sanitari - Indirizzi gestionali a Farmacap - Agenzia Capitolina sulle Tossicodipendenze

Componenti	
CONVERTI Nella	<i>Presidente</i>
BIOLGHINI Tiziana	<i>Vice Presidente - Vicario</i>
MATONE Simonetta	<i>Vice Presidente</i>
BARBATI Carmine	
BARBATO Francesca	
BATTAGLIA Erica	
CIANI Paolo	
CICCULLI Michela	
DE GREGORIO Flavia	
FERMARIELLO Carla Consuelo	
RAGGI Virginia	
ZANNOLA Giovanni	

Commissione VI - Cultura, Politiche Giovanili e Lavoro

Cultura - Arte e Spettacolo - Eventi culturali - Istituzioni Biblioteche e Archivio Capitolino - Indirizzi gestionali ad Azienda Speciale Palaexpo, Fondazione Musica per Roma e Zètema - Toponomastica - Politiche giovanili - Formazione Professionale - Tempi e Orari della Città - Comunicazione - Statistica e Censimento

Componenti	
BATTAGLIA Erica	<i>Presidente</i>
FERRARO Rocco	<i>Vice Presidente - Vicario</i>
BARBATO Francesca	<i>Vice Presidente</i>
CASINI Valerio	
DE PRIAMO Andrea	
LUPARELLI Alessandro	
MARINONE Lorenzo	
MELITO Antonella	
MICHETELLI Cristina	
NANNI Dario	
PAPPATÀ Claudia	
RAGGI Virginia	

segue Tab. C - Commissioni Capitoline - composizione al 31/12/2021**Commissione VII - Patrimonio e Politiche Abitative**

Politiche del patrimonio - Politiche abitative - Federalismo Demaniale - Politiche in materia di Beni Confiscati alla Mafia - Edilizia Residenziale Pubblica

Componenti	
TROMBETTI Yuri	<i>Presidente</i>
CIANI Paolo	<i>Vice Presidente - Vicario</i>
DE SANTIS Antonio	<i>Vice Presidente</i>
BATTAGLIA Erica	
BIOLGHINI Tiziana	
CASINI Valerio	
CONVERTI Nella	
DIACO Daniele	
LUPARELLI Alessandro	
PAPPATÀ Claudia	
QUARZO Giovanni	
TRABUCCO Giorgio	

Commissione VIII - Urbanistica

Politiche della programmazione e della pianificazione del Territorio - Attuazione strumenti urbanistici - Condono edilizio - Politiche delle periferie - Espropri

Componenti	
AMODEO Tommaso	<i>Presidente</i>
MELITO Antonella	<i>Vice Presidente - Vicario</i>
DI STEFANO Marco	<i>Vice Presidente</i>
CAUDO Giovanni	
CORBUCCI Riccardo	
FERRARA Paolo	
LEONCINI Francesca	
MATONE Simonetta	
MUSSOLINI Rachele	
PALMIERI Giammarco	
STAMPETE Antonio	
TROMBETTI Yuri	

segue Tab. C - Commissioni Capitoline - composizione al 31/12/2021**Commissione IX - Commercio**

Commercio e Artigianato - Servizi Pubblicitari - Attività produttive, servizi e infrastrutture - Indirizzi Gestionali al CAR S.p.A. - Sportello unico per le imprese.

Componenti	
ALEMANNI Andrea	<i>Presidente</i>
CORBUCCI Riccardo	<i>Vice Presidente - Vicario</i>
CASINI Valerio	<i>Vice Presidente</i>
BAGLIO Valeria	
CALENDA Carlo	
CELLI Svetlana	
DE PRIAMO Andrea	
DIACO Daniele	
MELITO Antonella	
MUSSOLINI Rachele	
TRABUCCO Giorgio	
TROMBETTI Yuri	

Commissione X - Sport, Benessere e Qualità della Vita

Politiche dello Sport e della qualità della vita - Sviluppo e valorizzazione dell'impiantistica sportiva - Promozione del benessere dei cittadini - Promozione degli eventi sportivi - Politiche di sostegno e di promozione delle Società e delle Associazioni in ambito sportivo - Sviluppo di manifestazioni e iniziative per il tempo libero

Componenti	
BONESSIO Ferdinando	<i>Presidente</i>
PARRUCCI Daniele	<i>Vice Presidente - Vicario</i>
NANNI Dario	<i>Vice Presidente</i>
ALEMANNI Andrea	
BARBATI Carmine	
CICCULLI Michela	
CORBUCCI Riccardo	
DE SANTIS Antonio	
FERRARA Paolo	
QUARZO Giovanni	
ROCCA Federico	
TRABUCCO Giorgio	

segue Tab. C - Commissioni Capitoline - composizione al 31/12/2021**Commissione XI - Scuola**

Scuola - Politiche Educative Scolastiche - Politiche per l'Infanzia - Asili Nido - Diritto allo studio - Rapporti con le istituzioni universitarie.

Componenti	
FERMARIELLO Carla Consuelo	<i>Presidente</i>
CICCULLI Michela	<i>Vice Presidente - Vicario</i>
MUSSOLINI Rachele	<i>Vice Presidente</i>
AMODEO Tommaso	
BAGLIO Valeria	
BIOLGHINI Tiziana	
DE GREGORIO Flavia	
DE SANTIS Antonio	
LEONCINI Francesca	
PAPPATÀ Claudia	
RAGGI Virginia	
TEMPESTA Giulia	

Commissione XII - Turismo Moda e Relazioni Internazionali

Politiche del Turismo e delle attività turistico-ricettive - Politiche promozionali nel settore della moda - Relazioni Internazionali - Eventi - Indirizzi gestionali e strategici delle Società Municipalizzate e/o Partecipate di Roma Capitale per le attività di supporto e promozione del Turismo e della Moda - Collaborazione con organismi internazionali.

Componenti	
ANGELUCCI Mariano	<i>Presidente</i>
FERRARO Rocco	<i>Vice Presidente - Vicario</i>
MENNUNI Lavinia	<i>Vice Presidente</i>
CIANI Paolo	
DE GREGORIO Flavia	
LANCELLOTTI Elisabetta	
MARINONE Lorenzo	
MELEO Linda	
MICHETELLI Cristina	
PALMIERI Giammarco	
ROCCA Federico	
TEMPESTA Giulia	

segue Tab. C - Commissioni Capitoline - composizione al 31/12/2021**Commissione delle Pari Opportunità**

Svolge un'azione di promozione di politiche di pari opportunità; vigila, collaborando con la Sindaca, sulla corretta attuazione nell'Amministrazione comunale, negli enti, aziende ed istituzioni partecipate a maggioranza dal Comune o da esso istituiti, della legislazione statale e regionale nonché dello Statuto Capitolino in materia di pari opportunità; promuove la presentazione di candidature femminili per le nomine e le designazioni di competenza di Roma Capitale

Componenti	
CICCULLI Michela	<i>Presidente</i>
PAPPATÀ Claudia	<i>Vice Presidente - Vicario</i>
DE GREGORIO Flavia	<i>Vice Presidente</i>
CAUDO Giovanni	
CONVERTI Nella	
LANCELLOTTI Elisabetta	
MATONE Simonetta	
MICHETELLI Cristina	
MUSSOLINI Rachele	
PALMIERI Giammarco	
QUARZO Giovanni	
RAGGI Virginia	

Commissione di Controllo, Garanzia e Trasparenza

Attività in materia di tutela e garanzia delle prerogative del Consiglio e dei singoli suoi componenti, anche in relazione ai rapporti dell'Assemblea con l'Esecutivo e al controllo dell'attuazione, da parte della Giunta, dei suoi indirizzi.

Componenti	
DE PRIAMO Andrea	<i>Presidente</i>
MARINONE Lorenzo	<i>Vice Presidente - Vicario</i>
DE SANTIS Antonio	<i>Vice Presidente</i>
BAGLIO Valeria	
BARBATI Carmine	
BIOLGHINI Tiziana	
CICCULLI Michela	
DE GREGORIO Flavia	
DIACO Daniele	
FERRARO Rocco	
MUSSOLINI Rachele	
PARRUCCI Daniele	

segue Tab. C - Commissioni Capitoline - composizione al 31/12/2021**Commissione Roma Capitale, Statuto e Innovazione Tecnologica**

La Commissione esercita in forma permanente funzioni istruttorie, referenti, redigenti e di controllo per le seguenti competenze: Ordinamento di Roma Capitale, Statuto, Assetti organizzativi, Decentramento e Nuove Municipalità, Decentramento amministrativo e coordinamento metropolitano, Attuazione Decreti Roma Capitale, Riforme Istituzionali, Personale, Semplificazione amministrativa, Partecipazione ed iniziativa popolare, Qualità della regolamentazione, Pubblica Amministrazione Digitale, Agenda Digitale, Smart City, E-Government, Innovazione Tecnologica e Trasformazione Digitale.

Componenti	
CORBUCCI Riccardo	<i>Presidente</i>
MELITO Antonella	<i>Vice Presidente - Vicario</i>
SANTORI Fabrizio	<i>Vice Presidente</i>
DE SANTIS Antonio	
AMODEO Tommaso	
CASINI Valerio	
FERMARIELLO Carla Consuelo	
LUPARELLI Alessandro	
MELEO Linda	
PALMIERI Giammarco	
ROCCA Federico	
ZANNOLA Giovanni	

Commissione Elettorale di Roma Capitale

A norma del combinato disposto dell'art. 41 del Testo Unico delle leggi sull'ordinamento degli Enti Locali (T.U.E.L.), approvato con D.Lgs. 18 agosto 2000, n. 267, e s.m.i., e dell'art. 12 e ss. del D.P.R. 20 marzo 1967, n. 223, e s.m.i.

Componenti	
DE SANTIS Antonio	<i>Presidente</i>
LANCELLOTTI Elisabetta	<i>Componente effettivo</i>
MICHETELLI Cristina	<i>Componente effettivo</i>
BARBATO Francesca	<i>Componente supplente</i>
BIOLGHINI Tiziana	<i>Componente supplente</i>
CICCULLI Michela	<i>Componente supplente</i>

Tab. D - Struttura organizzativa al 31/12/2021*

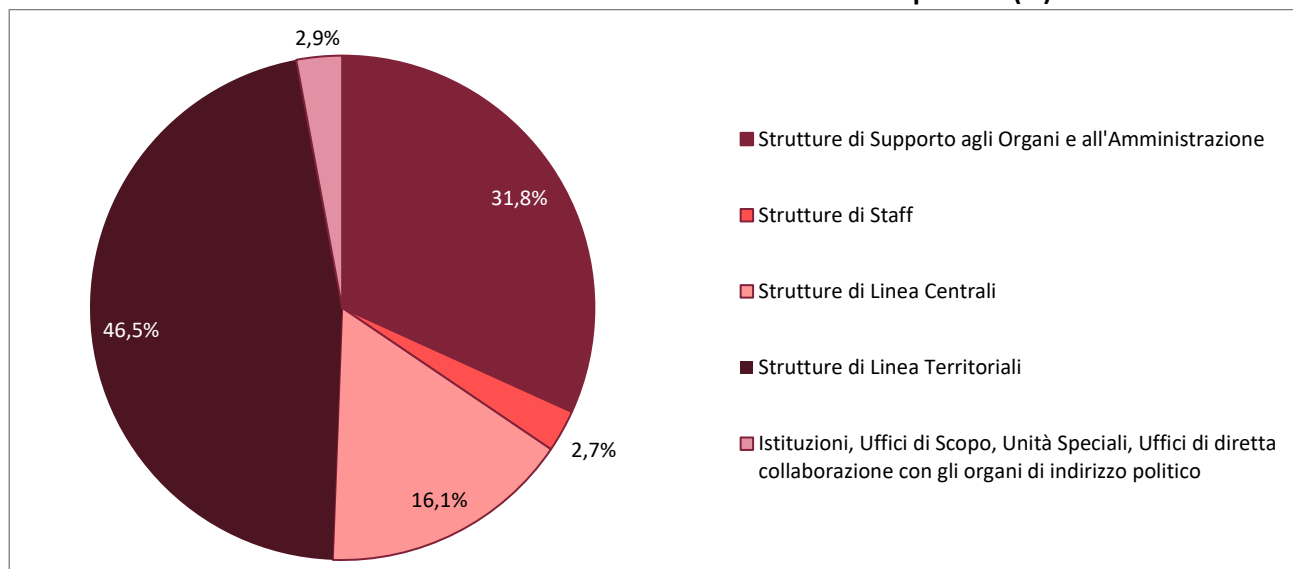
Strutture di Supporto agli Organi e all'Amministrazione
Gabinetto del Sindaco Segretariato Generale Direzione Generale Ufficio Responsabile Protezione Dati (RPD) Ufficio dell'Assemblea Capitolina Avvocatura Capitolina Dipartimento Comunicazione Istituzionale Dipartimento Protezione Civile Ragioneria Generale Corpo di Polizia Locale di Roma Capitale
Strutture di Staff alla Direzione Generale
Dipartimento Centrale Appalti Dipartimento Organizzazione e Risorse Umane Dipartimento Partecipate Dipartimento Monitoraggio Qualità del Servizio Customer Care Scuola di Formazione Capitolina
Strutture di Linea Centrali
AREA TEMATICA SERVIZI AL TERRITORIO E DECORO Dipartimento Programmazione e Attuazione Urbanistica Dipartimento Coordinamento Sviluppo Infrastrutture e Manutenzione Urbana Dipartimento Mobilità Sostenibile e Trasporti Dipartimento Valorizzazione del Patrimonio e Politiche Abitative Dipartimento Ciclo Rifiuti Dipartimento Tutela Ambientale
AREA TEMATICA SERVIZI ALLA PERSONA E SALUTE Dipartimento Pari Opportunità Dipartimento Scuola, Lavoro e Formazione Professionale Dipartimento Politiche Sociali e Salute Dipartimento Decentramento, Servizi al Territorio e Città in 15 Minuti Dipartimento Servizi Delegati
AREA TEMATICA CULTURA E VALORIZZAZIONE Dipartimento Sviluppo Economico ed Attività Produttive Dipartimento Grandi Eventi, Sport, Turismo e Moda Dipartimento Attività Culturali Sovrintendenza Capitolina
AREA TEMATICA P.N.R.R. E TRANSIZIONE AL DIGITALE E FINANZA Dipartimento P.N.R.R. e Pianificazione Strategica Dipartimento Trasformazione Digitale Dipartimento Cybersecurity e Sicurezza Dipartimento Risorse Economiche
Strutture di Linea Territoriali
Municipi I - XV

* Solo strutture di Supporto agli Organi e all'Amministrazione, Strutture di Staff alla Direzione Generale, Strutture di Linea Centrali e Strutture di Linea Territoriali. Esclusi Uffici di scopo, Istituzioni ed Agenzie

Tab.1 - Personale di ruolo secondo l'articolazione della Macrostruttura Capitolina (%) al 31.12.2020

Strutture	Dipendenti	
	v.a	%
Strutture di Supporto agli Organi e all'Amministrazione	7.345	31,8
Strutture di Staff	624	2,7
Strutture di Linea Centrali	3.725	16,1
Strutture di Linea Territoriali	10.746	46,5
Istituzioni, Uffici di Scopo, Unità Speciali, Uffici di diretta collaborazione con gli organi di indirizzo politico	674	2,9
Totale	23.114	100,0

Fonte: Elaborazioni Ufficio di Statistica di Roma Capitale su dati Dipartimento Organizzazione Risorse Umane di Roma Capitale

Graf.1 - Personale di ruolo secondo l'articolazione della Macrostruttura Capitolina (%) al 31.12.2020

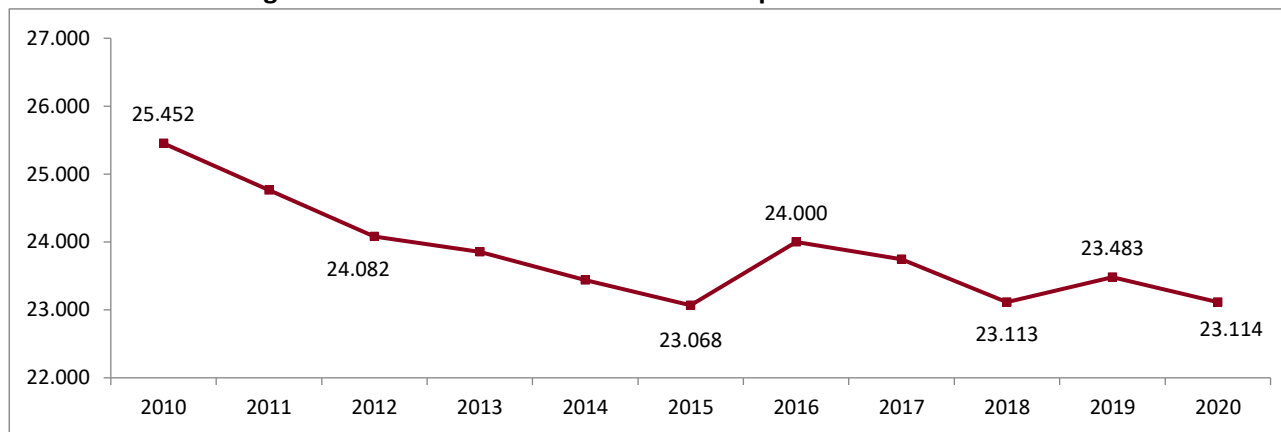
Fonte: Elaborazioni Ufficio di Statistica di Roma Capitale su dati Dipartimento Organizzazione Risorse Umane di Roma Capitale

Tab.2 - Dotazione organica del Personale di ruolo di Roma Capitale. Anni 2010-2020

Anno	N. Dipendenti
2010	25.452
2011	24.764
2012	24.082
2013	23.854
2014	23.441
2015	23.068
2016	24.000
2017	23.745
2018	23.113
2019	23.483
2020	23.114

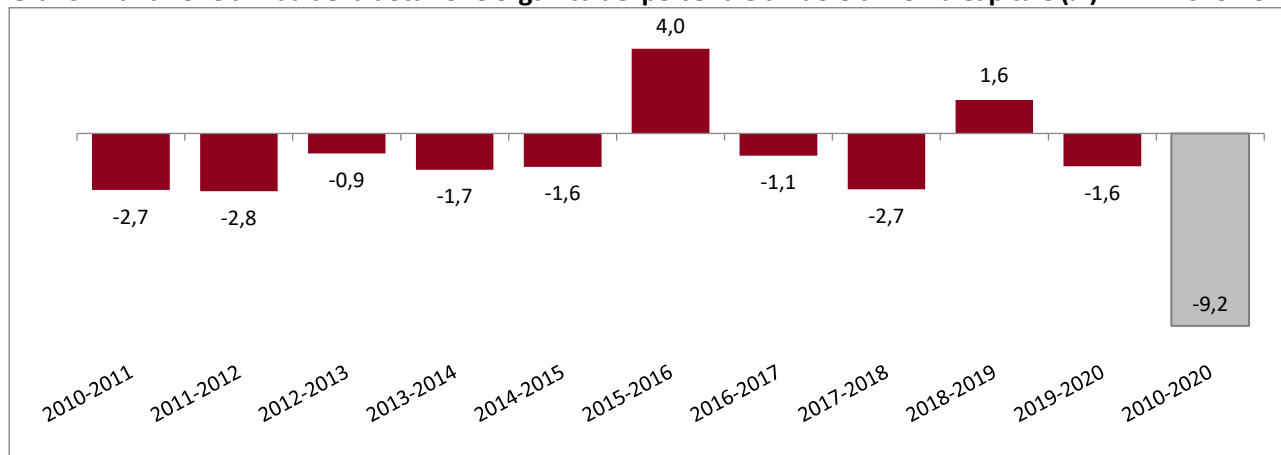
Fonte: Elaborazioni Ufficio di Statistica di Roma Capitale su dati Dipartimento Organizzazione Risorse Umane di Roma Capitale

Graf.2 - Dotazione organica del Personale di ruolo di Roma Capitale. Anni 2010-2020



Fonte: Elaborazioni Ufficio di Statistica di Roma Capitale su dati Dipartimento Organizzazione Risorse Umane di Roma Capitale

Graf.3 - Variazione annua della dotazione organica del personale di ruolo di Roma Capitale (%). Anni 2010-2020



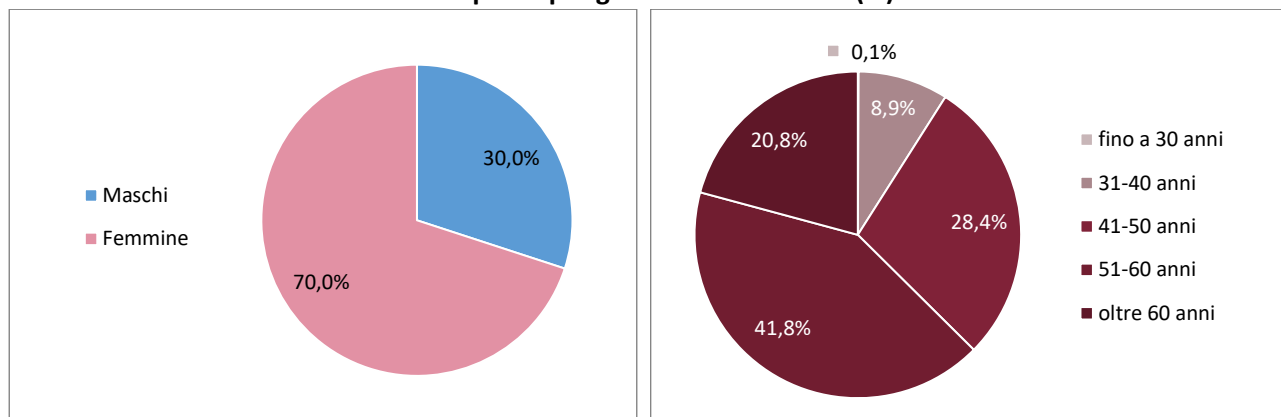
Fonte: Elaborazioni Ufficio di Statistica di Roma Capitale su dati Dipartimento Organizzazione Risorse Umane di Roma Capitale

Tab.3 - Personale di ruolo di Roma Capitale per genere e classi di età (%) al 31.12.2020

ANNO	Dipendenti per genere						Dipendenti per classi di età					
	Femmine		Maschi		Totale		fino a 30 anni	31-40 anni	41-50 anni	51-60 anni	oltre 60 anni	Totale
	V.A.	%	V.A.	%	V.A.	%						
2020	16.174	70,0	6.940	30,0	23.114	100,0	19	2.064	6.567	9.655	4.809	23.114

Fonte: Elaborazioni Ufficio di Statistica di Roma Capitale su dati Dipartimento Organizzazione Risorse Umane di Roma Capitale

Graf.4 - Personale di ruolo di Roma Capitale per genere e classi di età (%) al 31.12.2020

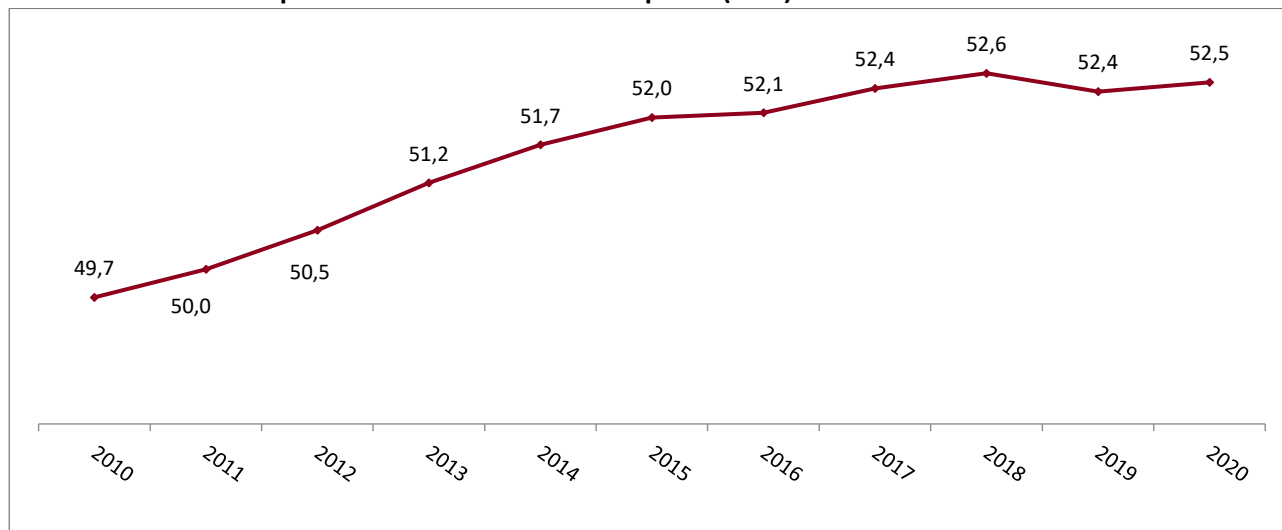


Fonte: Elaborazioni Ufficio di Statistica di Roma Capitale su dati Dipartimento Organizzazione Risorse Umane di Roma Capitale

Tab.4 - Et  media del personale di ruolo di Roma Capitale (anni). Anni 2010-2020

2010	2011	2012	2013	2014	2015	2016	2017	2018	2019	2020
49,7	50,0	50,5	51,2	51,7	52,0	52,1	52,4	52,6	52,4	52,5

Fonte: Elaborazioni Ufficio di Statistica di Roma Capitale su dati Dipartimento Organizzazione Risorse Umane di Roma Capitale

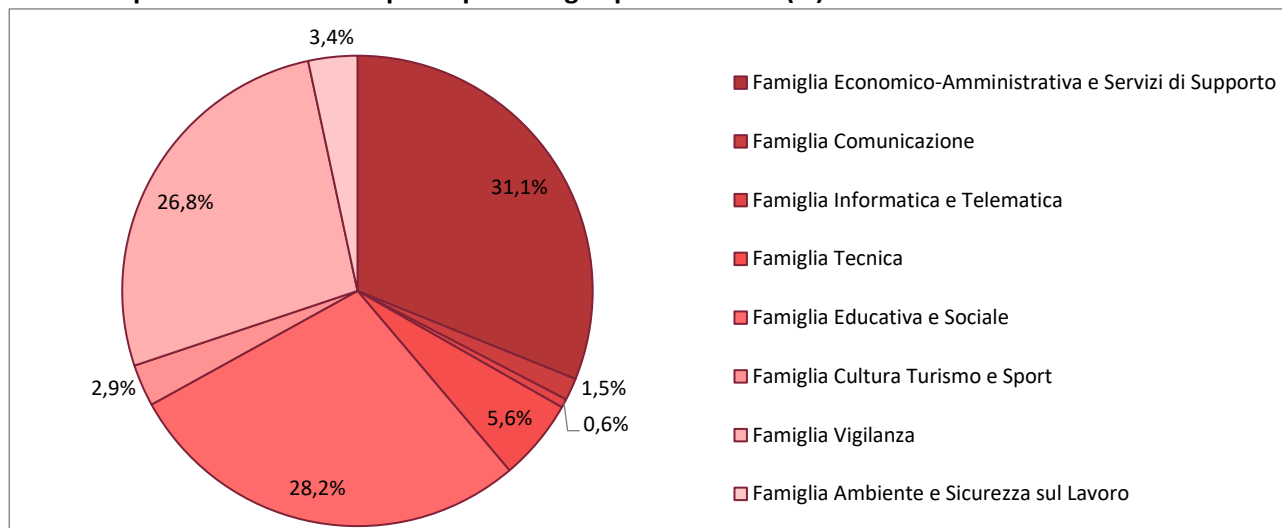
Graf.5 - Et  media del personale di ruolo di Roma Capitale (anni). Anni 2010-2020

Fonte: Elaborazioni Ufficio di Statistica di Roma Capitale su dati Dipartimento Organizzazione Risorse Umane di Roma Capitale

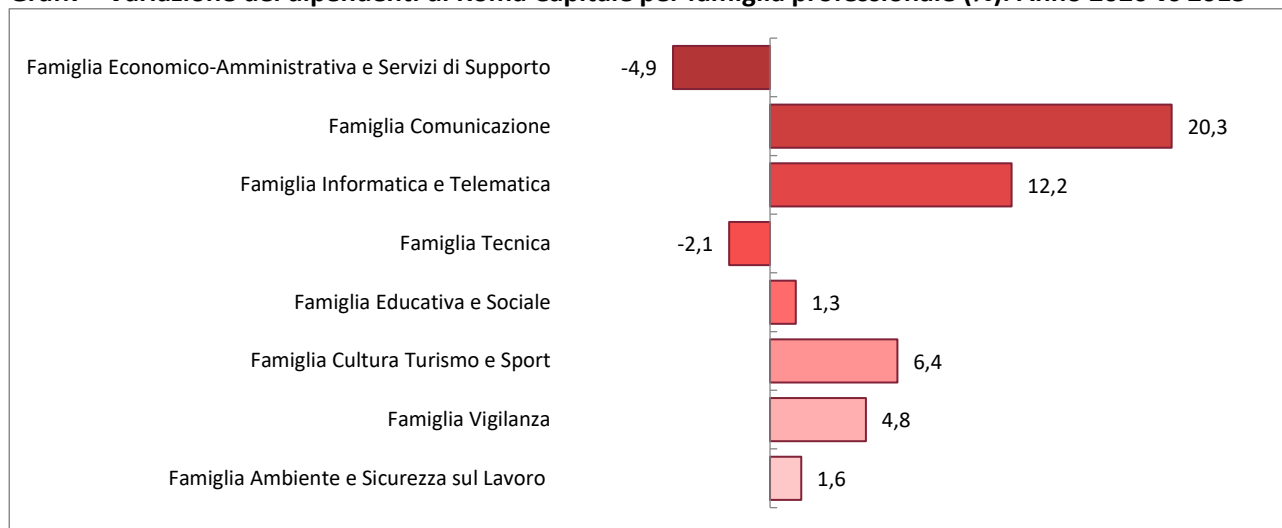
Tab.5 - Dipendenti di Roma Capitale per famiglia professionale (v.a.). Anni 2011-2020

ANNI	Famiglia Economico-Amministrativa e Servizi di Supporto	Famiglia Comunicazione	Famiglia Informatica e Telematica	Famiglia Tecnica	Famiglia Educativa e Sociale	Famiglia Cultura Turismo e Sport	Famiglia Vigilanza	Famiglia Ambiente e Sicurezza sul Lavoro
2011	8.245	256	122	1.443	6.409	708	6.499	843
2012	8.083	240	116	1.381	6.262	665	6.287	812
2013	7.967	236	113	1.355	6.338	648	6.168	800
2014	7.722	302	111	1.341	6.312	650	6.007	774
2015	7.514	291	123	1.308	6.385	622	5.867	761
2016	7.670	329	139	1.295	7.201	650	5.774	749
2017	7.456	348	163	1.340	7.149	681	5.652	775
2018	7.045	344	161	1.297	6.926	632	5.793	754
2019	7.385	322	146	1.279	6.663	671	6.073	781
2020	7.146	350	138	1.281	6.468	662	6.151	773

Fonte: Elaborazioni Ufficio di Statistica di Roma Capitale su dati Dipartimento Organizzazione Risorse Umane di Roma Capitale

Graf.6 - Dipendenti di Roma Capitale per famiglia professionale (%) al 31.12.2020

Fonte: Elaborazioni Ufficio di Statistica di Roma Capitale su dati Dipartimento Organizzazione Risorse Umane di Roma Capitale

Graf.7 - Variazione dei dipendenti di Roma Capitale per famiglia professionale (%). Anno 2020 vs 2015

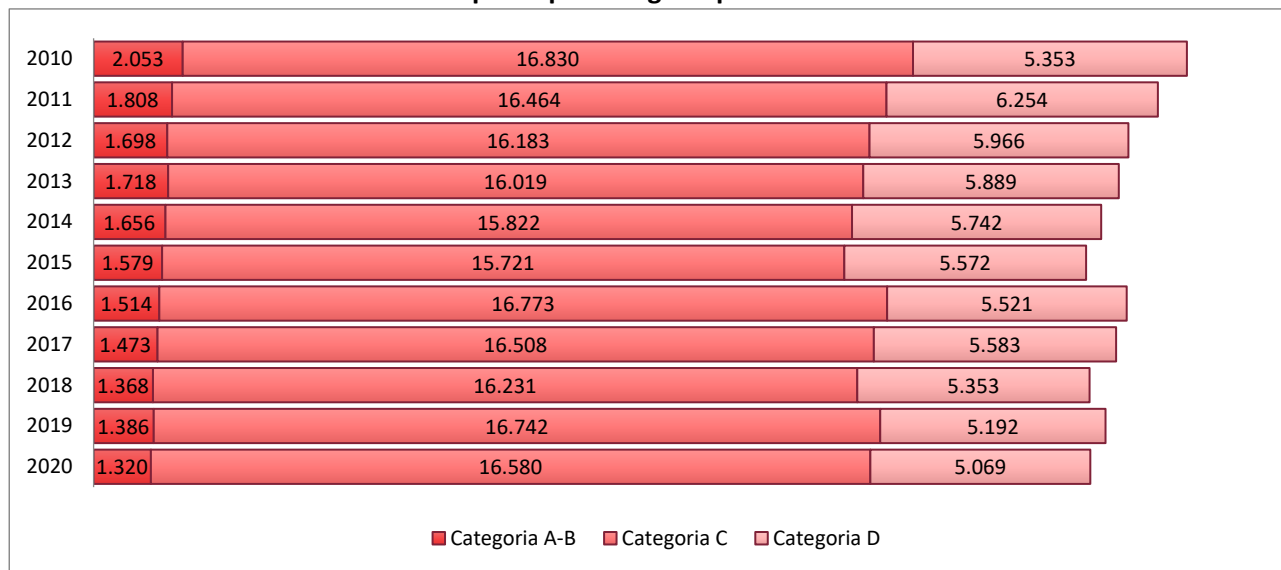
Fonte: Elaborazioni Ufficio di Statistica di Roma Capitale su dati Dipartimento Organizzazione Risorse Umane di Roma Capitale

Tab.6 - Personale di ruolo di Roma Capitale per categoria professionale. Anni 2010-2020

Anni	Categoria A-B	Categoria C	Categoria D
2010	2.053	16.830	6.312
2011	1.808	16.464	6.254
2012	1.698	16.183	5.966
2013	1.718	16.019	5.889
2014	1.656	15.822	5.742
2015	1.579	15.721	5.572
2016	1.514	16.773	5.521
2017	1.473	16.508	5.583
2018	1.368	16.231	5.353
2019	1.386	16.742	5.192
2020	1.320	16.580	5.069

Fonte: Elaborazioni Ufficio di Statistica di Roma Capitale su dati Dipartimento Organizzazione Risorse Umane di Roma Capitale

Graf.8 - Personale di ruolo di Roma Capitale per categoria professionale. Anni 2010-2020



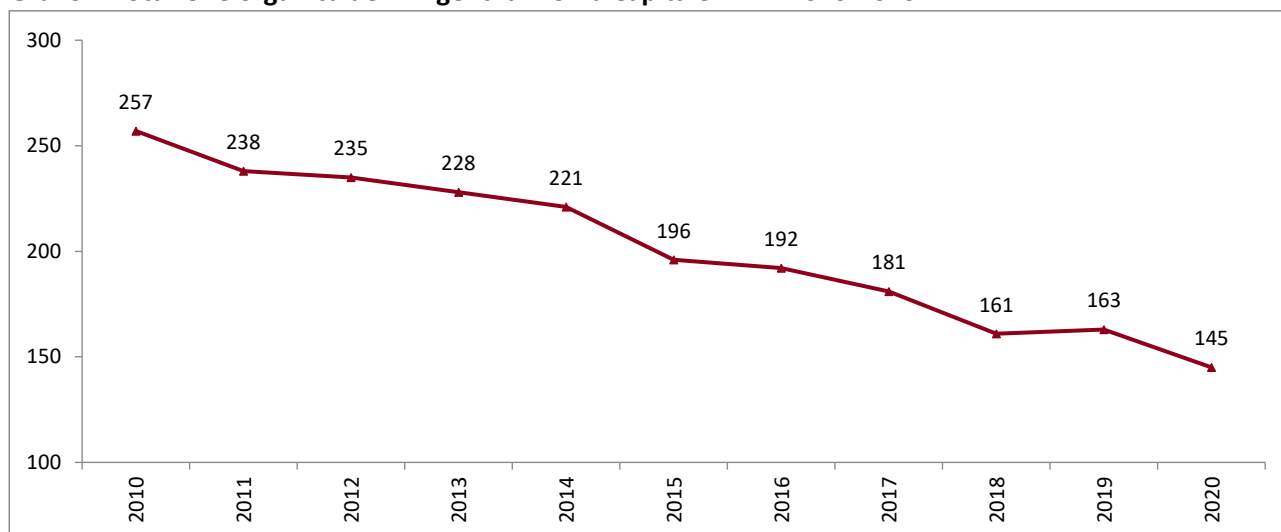
Fonte: Elaborazioni Ufficio di Statistica di Roma Capitale su dati Dipartimento Organizzazione Risorse Umane di Roma Capitale

Tab.7 - Dotazione organica dei Dirigenti di Roma Capitale. Anni 2010-2020

Anno	N. Dirigenti
2010	257
2011	238
2012	235
2013	228
2014	221
2015	196
2016	192
2017	181
2018	161
2019	163
2020	145

Fonte: Elaborazioni Ufficio di Statistica di Roma Capitale su dati Dipartimento Organizzazione Risorse Umane di Roma Capitale

Graf.9 - Dotazione organica dei Dirigenti di Roma Capitale. Anni 2010-2020

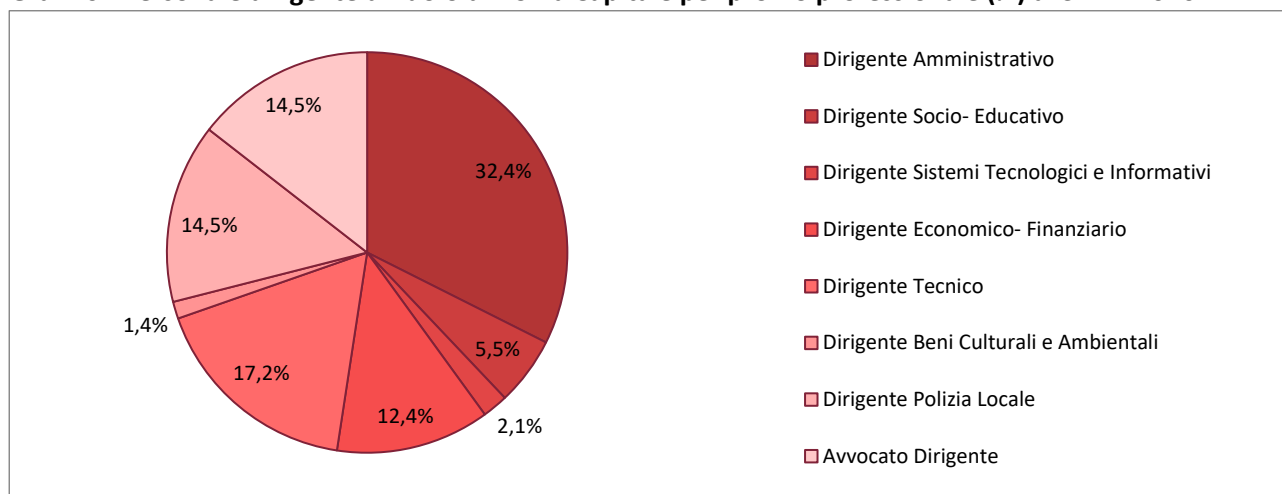


Fonte: Elaborazioni Ufficio di Statistica di Roma Capitale su dati Dipartimento Organizzazione Risorse Umane di Roma Capitale

Tab.8 - Personale dirigente di ruolo di Roma Capitale per profilo professionale (%) al 31.12.2020

Profilo professionale	N. Dirigenti	%
Dirigente Amministrativo	47	32,4
Dirigente Socio- Educativo	8	5,5
Dirigente Sistemi Tecnologici e Informativi	3	2,1
Dirigente Economico- Finanziario	18	12,4
Dirigente Tecnico	25	17,2
Dirigente Beni Culturali e Ambientali	2	1,4
Dirigente Polizia Locale	21	14,5
Avvocato Dirigente	21	14,5
Totale	145	100,0

Fonte: Elaborazioni Ufficio di Statistica di Roma Capitale su dati Dipartimento Organizzazione Risorse Umane di Roma Capitale

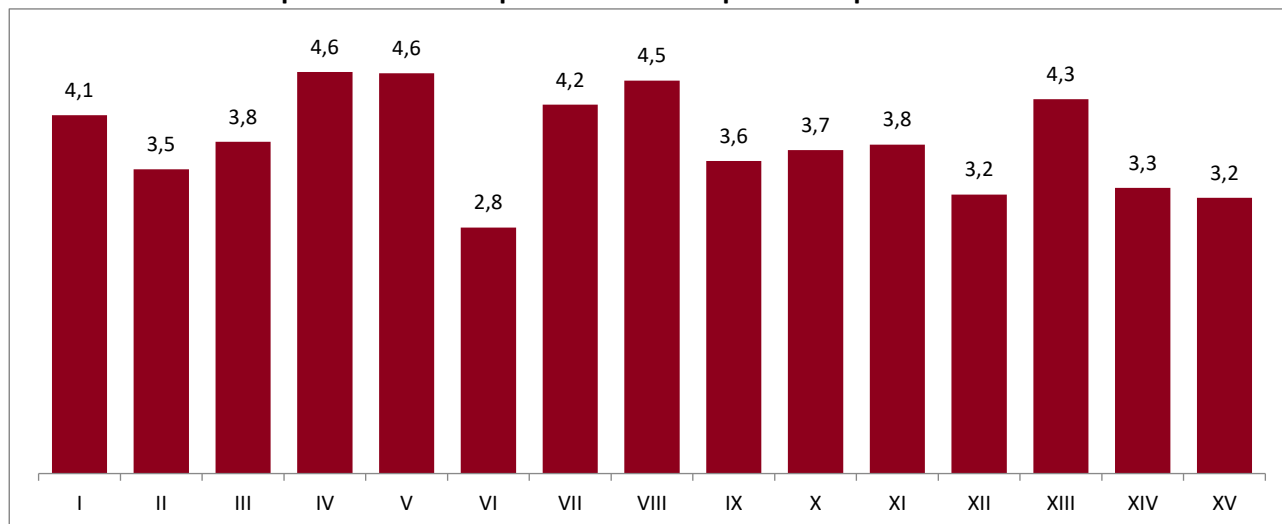
Graf.10 - Personale dirigente di ruolo di Roma Capitale per profilo professionale (%) al 31.12.2020

Fonte: Elaborazioni Ufficio di Statistica di Roma Capitale su dati Dipartimento Organizzazione Risorse Umane di Roma Capitale

Tab.9 - Numero di dipendenti di ruolo per 1.000 abitanti per Municipio di Roma. Anno 2020

Municipio	Popolazione	Dipendenti di ruolo	Num. Dipendenti per 1.000 ab
I	165.435	681	4,1
II	166.007	580	3,5
III	203.436	775	3,8
IV	173.284	799	4,6
V	240.032	1.104	4,6
VI	254.379	719	2,8
VII	300.720	1.274	4,2
VIII	129.152	583	4,5
IX	182.770	656	3,6
X	229.511	853	3,7
XI	153.472	580	3,8
XII	139.809	448	3,2
XIII	131.429	565	4,3
XIV	190.191	624	3,3
XV	159.342	505	3,2
Roma	2.822.981	10.746	3,8

Fonte: Elaborazioni Ufficio di Statistica di Roma Capitale su dati Dipartimento Organizzazione Risorse Umane di Roma Capitale

Graf.11 - Numero di dipendenti di ruolo per 1.000 abitanti per Municipio di Roma. Anno 2020

Fonte: Elaborazioni Ufficio di Statistica di Roma Capitale su dati Dipartimento Organizzazione Risorse Umane di Roma Capitale

Tab.10 - Personale dipendente nei Comuni capoluogo delle principali Città Metropolitane. Anno 2020

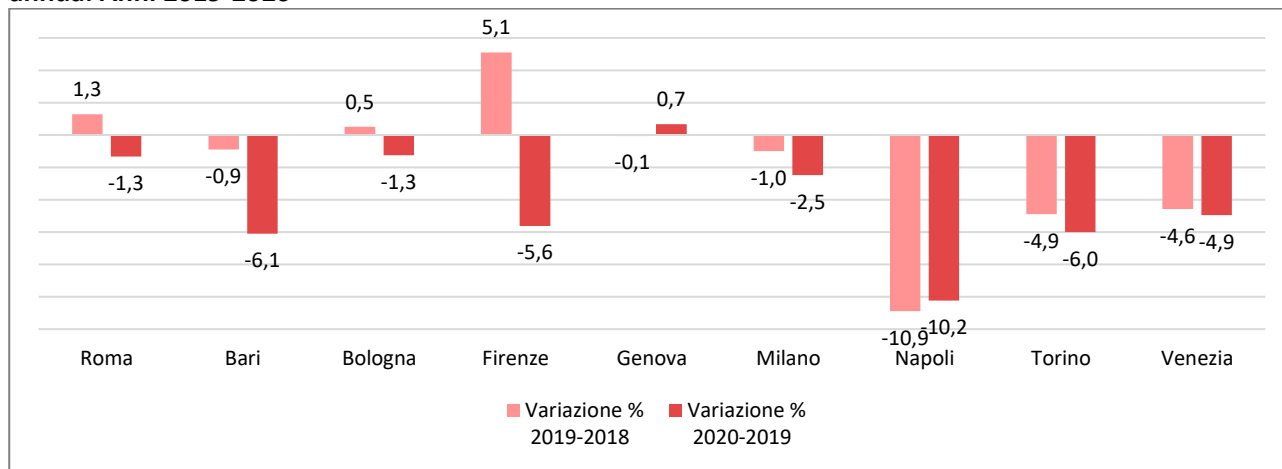
Comuni	Dipendenti			di cui Dirigenti		
	Maschi	Femmine	Totale	Maschi	Femmine	Totale
Roma	7.000	16.228	23.228	96	50	146
Bari	821	843	1.664	21	17	38
Bologna	1.004	2.940	3.944	17	22	39
Firenze	1.543	2.284	3.827	28	27	55
Genova	1.955	3.018	4.973	38	33	71
Milano	4.803	9.073	13.876	70	49	119
Napoli	2.890	2.290	5.180	38	32	70
Torino	2.587	5.427	8.014	47	39	86
Venezia	840	1.697	2.537	32	15	47

Fonte: Elaborazioni Ufficio di Statistica di Roma Capitale su dati Comunali per Conto Annuale

Tab.11 - Personale dipendente nei Comuni capoluogo delle principali Città Metropolitane. Anni 2018-2020

Comuni	2018	2019	2020	Variazione % 2019-2018	Variazione % 2020-2019
Roma	23.244	23.541	23.228	1,3	-1,3
Bari	1.788	1.772	1.664	-0,9	-6,1
Bologna	3.974	3.994	3.944	0,5	-1,3
Firenze	3.858	4.055	3.827	5,1	-5,6
Genova	4.943	4.940	4.973	-0,1	0,7
Milano	14.374	14.230	13.876	-1,0	-2,5
Napoli	6.475	5.770	5.180	-10,9	-10,2
Torino	8.965	8.526	8.014	-4,9	-6,0
Venezia	2.797	2.669	2.537	-4,6	-4,9

Fonte: Elaborazioni Ufficio di Statistica di Roma Capitale su dati Comunali per Conto Annuale

Graf.12 - Personale dipendente nei Comuni capoluogo delle principali Città Metropolitane. Variazione % annua. Anni 2019-2020

Fonte: Elaborazioni Ufficio di Statistica di Roma Capitale su dati Comunali per Conto Annuale

Tab.12 - Personale dipendente per genere nei Comuni capoluogo delle principali Città Metropolitane. Anni 2019-2020

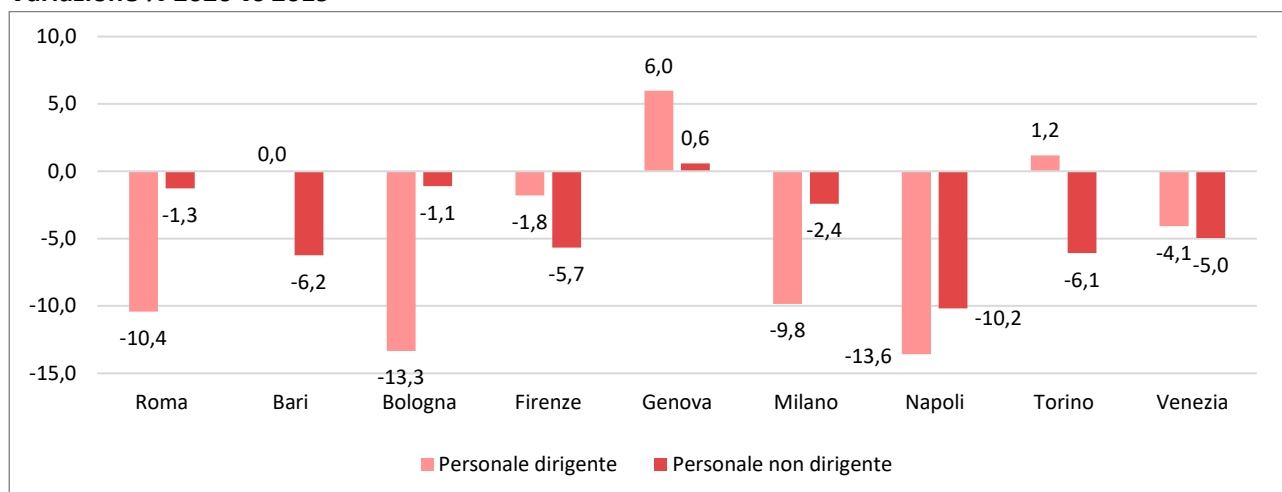
Comuni	2019					2020				
	M	F	Totale	% Dipendenti maschi	% Dipendenti femmine	M	F	Totale	% Dipendenti maschi	% Dipendenti femmine
Roma	7.087	16.454	23.541	30,1	69,9	7.000	16.228	23.228	30,1	69,9
Bari	872	900	1.772	49,2	50,8	821	843	1.664	49,3	50,7
Bologna	1.023	2.971	3.994	25,6	74,4	1.004	2.940	3.944	25,5	74,5
Firenze	1.636	2.419	4.055	40,3	59,7	1.543	2.284	3.827	40,3	59,7
Genova	1.909	3.031	4.940	38,6	61,4	1.955	3.018	4.973	39,3	60,7
Milano	4.923	9.307	14.230	34,6	65,4	4.803	9.073	13.876	34,6	65,4
Napoli	3.436	2.334	5.770	59,5	40,5	2.890	2.290	5.180	55,8	44,2
Torino	2.777	5.749	8.526	32,6	67,4	2.587	5.427	8.014	32,3	67,7
Venezia	891	1.778	2.669	33,4	66,6	840	1.697	2.537	33,1	66,9

Fonte: Elaborazioni Ufficio di Statistica di Roma Capitale su dati Comunali per Conto Annuale

Tab.13 - Personale Dirigente e non Dirigente nei Comuni capoluogo delle principali Città Metropolitane. Anni 2018-2020

Comuni	Personale Dirigente				Personale non dirigente			
	2018	2019	2020	Variazione % 2020 vs 2019	2018	2019	2020	Variazione % 2020 vs 2019
Roma	160	163	146	-10,4	23.084	23.378	23.082	-1,3
Bari	41	38	38	0,0	1.747	1.734	1.626	-6,2
Bologna	49	45	39	-13,3	3.925	3.949	3.905	-1,1
Firenze	60	56	55	-1,8	3.798	3.999	3.772	-5,7
Genova	71	67	71	6,0	4.872	4.873	4.902	0,6
Milano	131	132	119	-9,8	14.243	14.098	13.757	-2,4
Napoli	80	81	70	-13,6	6.395	5.689	5.110	-10,2
Torino	92	85	86	1,2	8.873	8.441	7.928	-6,1
Venezia	53	49	47	-4,1	2.744	2.620	2.490	-5,0

Fonte: Elaborazioni Ufficio di Statistica di Roma Capitale su dati Comunali per Conto Annuale

Graf.13 - Personale Dirigente e non Dirigente nei Comuni capoluogo delle principali Città Metropolitane. Variazione % 2020 vs 2019

Fonte: Elaborazioni Ufficio di Statistica di Roma Capitale su dati Comunali per Conto Annuale

Tab.14 - Personale Dirigente e non Dirigente nei Comuni capoluogo delle principali Città Metropolitane. Anno 2020

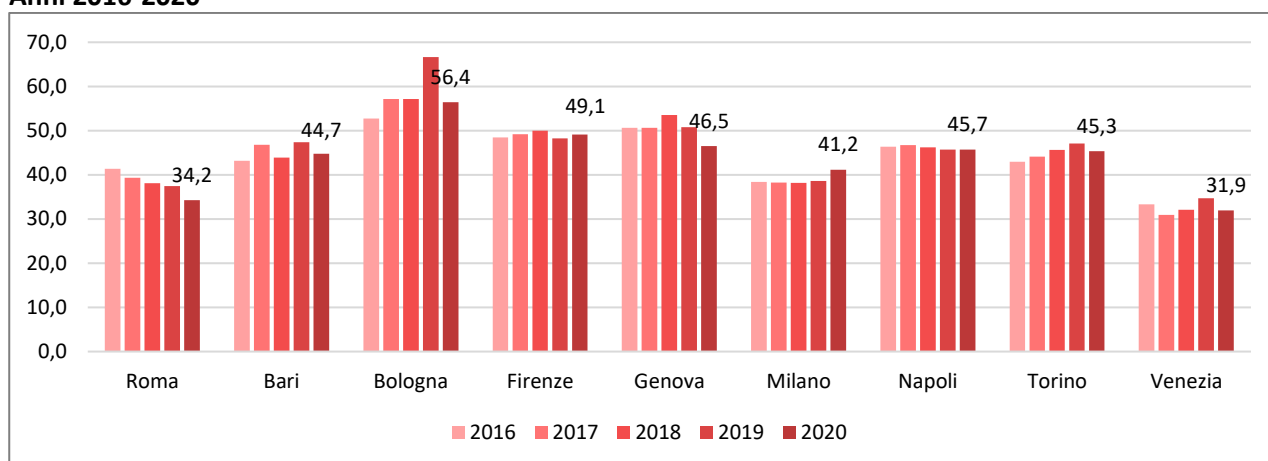
Comuni	Totale dipendenti			Dirigenti			Non Dirigenti			Dirigenti %			Non dirigenti %		
	M	F	MF	M	F	MF	M	F	MF	M	F	MF	M	F	MF
Roma	7.000	16.228	23.228	96	50	146	6.904	16.178	23.082	65,8	34,2	100,0	29,9	70,1	100,0
Bari	821	843	1.664	21	17	38	852	882	1.734	55,3	44,7	100,0	49,1	50,9	100,0
Bologna	1.004	2.940	3.944	17	22	39	987	2.918	3.905	43,6	56,4	100,0	25,3	74,7	100,0
Firenze	1.543	2.284	3.827	28	27	55	1.515	2.257	3.772	50,9	49,1	100,0	40,2	59,8	100,0
Genova	1.955	3.018	4.973	38	33	71	1.917	2.985	4.902	53,5	46,5	100,0	39,1	60,9	100,0
Milano	4.803	9.073	13.876	70	49	119	4.733	9.024	13.757	58,8	41,2	100,0	34,4	65,6	100,0
Napoli	2.890	2.290	5.180	38	32	70	2.852	2.258	5.110	54,3	45,7	100,0	55,8	44,2	100,0
Torino	2.587	5.427	8.014	47	39	86	2.540	5.388	7.928	54,7	45,3	100,0	32,0	68,0	100,0
Venezia	840	1.697	2.537	32	15	47	808	1.682	2.490	68,1	31,9	100,0	32,4	67,6	100,0

Fonte: Elaborazioni Ufficio di Statistica di Roma Capitale su dati Comunali per Conto Annuale

Tab.15 - Percentuale di Dirigenti donne nei Comuni capoluogo delle principali Città Metropolitane (%). Anni 2016-2020

COMUNI	2016	2017	2018	2019	2020
Roma	41,4	39,3	38,1	37,4	34,2
Bari	43,2	46,8	43,9	47,4	44,7
Bologna	52,7	57,1	57,1	66,7	56,4
Firenze	48,4	49,2	50,0	48,2	49,1
Genova	50,6	50,7	53,5	50,7	46,5
Milano	38,4	38,2	38,2	38,6	41,2
Napoli	46,4	46,7	46,3	45,7	45,7
Torino	43,0	44,1	45,7	47,1	45,3
Venezia	33,3	30,9	32,1	34,7	31,9

Fonte: Elaborazioni Ufficio di Statistica di Roma Capitale su dati Comunali per Conto Annuale

Graf.14 - Percentuale di Dirigenti donne nei Comuni capoluogo delle principali Città Metropolitane (%). Anni 2016-2020

Fonte: Elaborazioni Ufficio di Statistica di Roma Capitale su dati Comunali per Conto Annuale

Tab.16 - Numero di Dirigenti ogni 100 dipendenti nei Comuni capoluogo delle principali Città Metropolitane. Anni 2018-2020

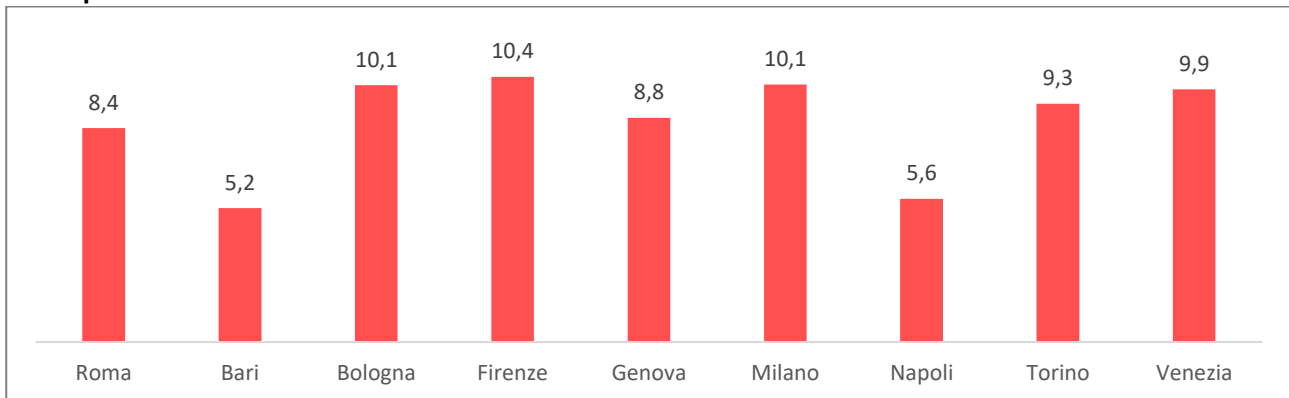
COMUNI	2018	2019	2020	% Dirigenti su dipendenti 2018	% Dirigenti su dipendenti 2019	% Dirigenti su dipendenti 2020
Roma	160	163	146	0,7	0,7	0,6
Bari	41	38	38	2,3	2,1	2,3
Bologna	49	45	39	1,2	1,1	1,0
Firenze	60	56	55	1,6	1,4	1,4
Genova	71	67	71	1,4	1,4	1,4
Milano	131	132	119	0,9	0,9	0,9
Napoli	80	81	70	1,2	1,4	1,4
Torino	92	85	86	1,0	1,0	1,1
Venezia	53	49	47	1,9	1,8	1,9

Fonte: Elaborazioni Ufficio di Statistica di Roma Capitale su dati Comunali per Conto Annuale

Tab.17 - Numero dipendenti ogni 1.000 residenti nei Comuni capoluogo delle principali Città Metropolitane. Anni 2018-2020

Comuni	2018			2019			2020		
	Pop.residente Comuni Bilancio ISTAT	Dipendenti	Dipendenti su abitanti ‰	Pop.residente Comuni Bilancio ISTAT	Dipendenti	Dipendenti su abitanti ‰	Pop.residente Comuni Bilancio ISTAT	Dipendenti	Dipendenti su abitanti ‰
Roma	2.820.219	23.244	8,2	2.808.293	23.541	8,4	2.770.226	23.228	8,4
Bari	316.491	1.788	5,6	315.284	1.772	5,6	317.205	1.664	5,2
Bologna	393.248	3.974	10,1	395.416	3.994	10,1	391.686	3.944	10,1
Firenze	369.885	3.858	10,4	366.927	4.055	11,1	368.419	3.827	10,4
Genova	569.184	4.943	8,7	565.752	4.940	8,7	566.410	4.973	8,8
Milano	1.395.980	14.374	10,3	1.406.242	14.230	10,1	1.374.582	13.876	10,1
Napoli	954.318	6.475	6,8	948.850	5.770	6,1	922.094	5.180	5,6
Torino	860.793	8.965	10,4	857.910	8.526	9,9	858.205	8.014	9,3
Venezia	259.961	2.797	10,8	258.685	2.669	10,3	256.083	2.537	9,9

Fonte: Elaborazioni Ufficio di Statistica di Roma Capitale su dati Comunali per Conto Annuale-Fonte Istat

Graf.15 - Numero di dipendenti ogni 1000 residenti nei Comuni capoluogo delle principali Città Metropolitane. Anno 2020

Fonte: Elaborazioni Ufficio di Statistica di Roma Capitale su dati Comunali per Conto Annuale

Tab.18 - Personale dipendente per tipologia di contratto nei Comuni capoluogo delle principali Città Metropolitane. Anno 2020

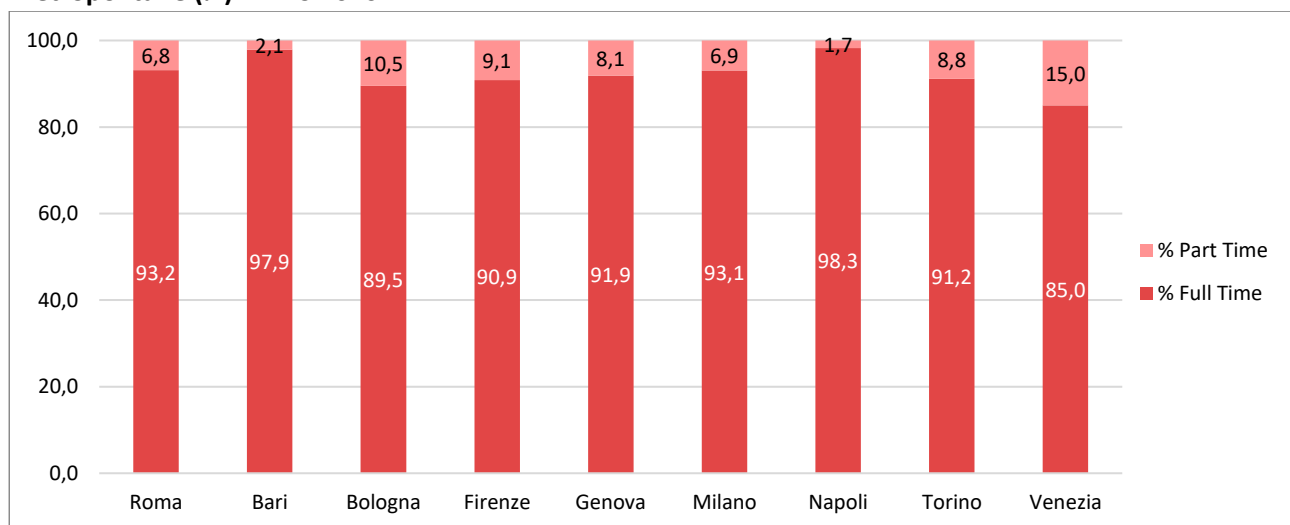
Comune	Full Time	Part Time	TOTALE	% Full Time	% Part Time
Roma	21.640	1.588	23.228	93,2	6,8
Bari	1.629	35	1.664	97,9	2,1
Bologna	3.531	413	3.944	89,5	10,5
Firenze	3.478	349	3.827	90,9	9,1
Genova	4.568	405	4.973	91,9	8,1
Milano	12.914	962	13.876	93,1	6,9
Napoli	5.090	90	5.180	98,3	1,7
Torino	7.307	707	8.014	91,2	8,8
Venezia	2.157	380	2.537	85,0	15,0

Fonte: Elaborazioni Ufficio di Statistica di Roma Capitale su dati Comunali per Conto Annuale

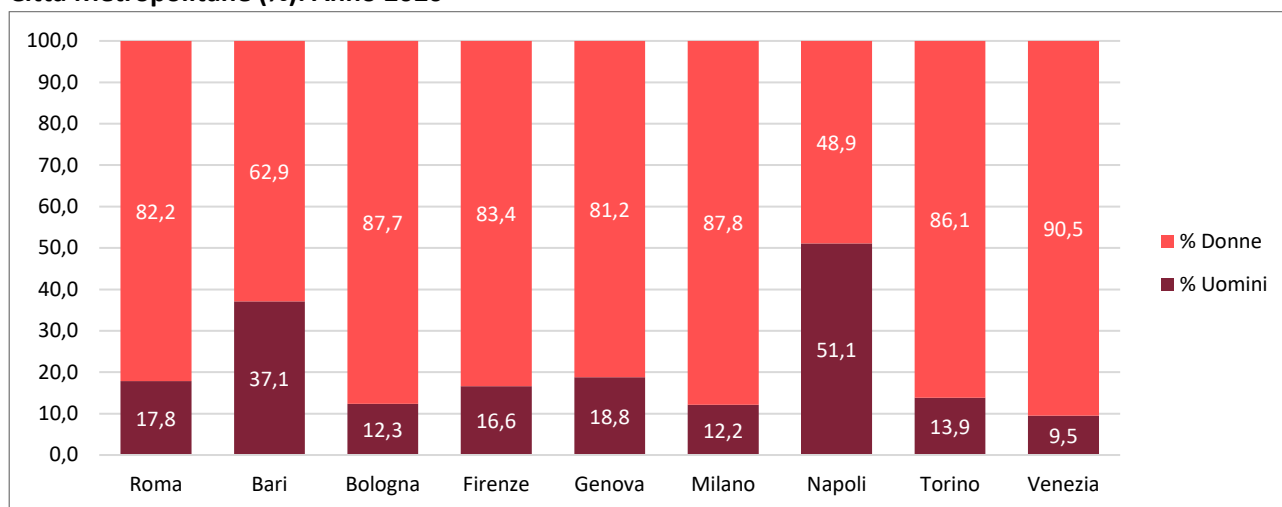
Tab.19 - Personale dipendente per tipologia di contratto nei Comuni capoluogo delle principali Città Metropolitane. Anno 2020

Tipologia di contratto	Comune	Personale				
		Maschi	Femmine	Totale	% Maschi	% Femmine
Tempo Pieno	Roma	6.717	14.923	21.640	31,0	69,0
	Bari	808	821	1.629	49,6	50,4
	Bologna	953	2.578	3.531	27,0	73,0
	Firenze	1.485	1.993	3.478	42,7	57,3
	Genova	1.879	2.689	4.568	41,1	58,9
	Milano	4.686	8.228	12.914	36,3	63,7
	Napoli	2.844	2.246	5.090	55,9	44,1
	Torino	2.489	4.818	7.307	34,1	65,9
	Venezia	804	1.353	2.157	37,3	62,7
Part time	Roma	283	1.305	1.588	17,8	82,2
	Bari	13	22	35	37,1	62,9
	Bologna	51	362	413	12,3	87,7
	Firenze	58	291	349	16,6	83,4
	Genova	76	329	405	18,8	81,2
	Milano	117	845	962	12,2	87,8
	Napoli	46	44	90	51,1	48,9
	Torino	98	609	707	13,9	86,1
	Venezia	36	344	380	9,5	90,5

Fonte: Elaborazioni Ufficio di Statistica di Roma Capitale su dati Comunali per Conto Annuale

Graf.16 - Personale dipendente per tipologia di contratto nei Comuni capoluogo delle principali Città Metropolitane (%). Anno 2020

Fonte: Elaborazioni Ufficio di Statistica di Roma Capitale su dati Comunali per Conto Annuale

Graf.17 - Personale dipendente in regime di part time per genere nei Comuni capoluogo delle principali Città Metropolitane (%). Anno 2020

Fonte: Elaborazioni Ufficio di Statistica di Roma Capitale su dati Comunali per Conto Annuale

Tab.20 - Personale dipendente per categoria di inquadramento nei Comuni capoluogo delle principali Città Metropolitane. Anno 2020

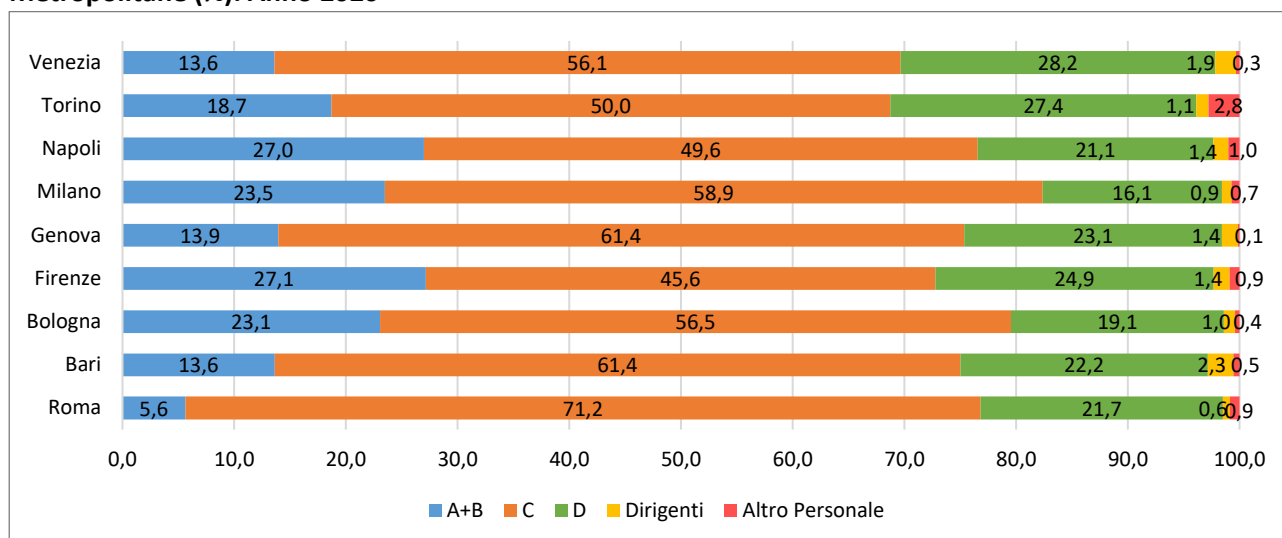
COMUNI	A+B	C	D	Dirigenti	Altro Personale	TOTALE
Roma	1.310	16.536	5.036	146	200	23.228
Bari	227	1.021	369	38	9	1.664
Bologna	910	2.227	752	39	16	3.944
Firenze	1.039	1.746	953	55	34	3.827
Genova	693	3.054	1.148	71	7	4.973
Milano	3.260	8.171	2.228	119	98	13.876
Napoli	1.398	2.568	1.092	70	52	5.180
Torino	1.499	4.010	2.196	86	223	8.014
Venezia	345	1.422	715	47	8	2.537

Fonte: Elaborazioni Ufficio di Statistica di Roma Capitale su dati Comunali per Conto Annuale

Tab.21 - Personale dipendente per categoria di inquadramento nei Comuni capoluogo delle principali Città Metropolitane (%). Anno 2020

COMUNI	A+B	C	D	Dirigenti	Altro Personale
Roma	5,6	71,2	21,7	0,6	0,9
Bari	13,6	61,4	22,2	2,3	0,5
Bologna	23,1	56,5	19,1	1,0	0,4
Firenze	27,1	45,6	24,9	1,4	0,9
Genova	13,9	61,4	23,1	1,4	0,1
Milano	23,5	58,9	16,1	0,9	0,7
Napoli	27,0	49,6	21,1	1,4	1,0
Torino	18,7	50,0	27,4	1,1	2,8
Venezia	13,6	56,1	28,2	1,9	0,3

Fonte: Elaborazioni Ufficio di Statistica di Roma Capitale su dati Comunali per Conto Annuale

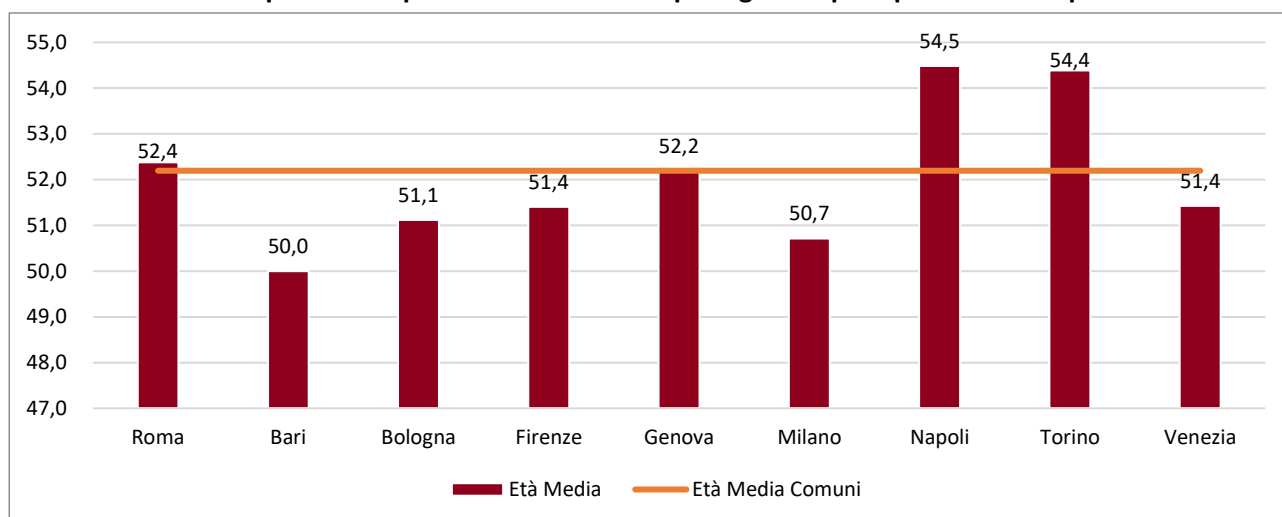
Graf.18 - Personale dipendente per categoria di inquadramento nei Comuni capoluogo delle principali Città Metropolitane (%). Anno 2020

Fonte: Elaborazioni Ufficio di Statistica di Roma Capitale su dati Comunali per Conto Annuale

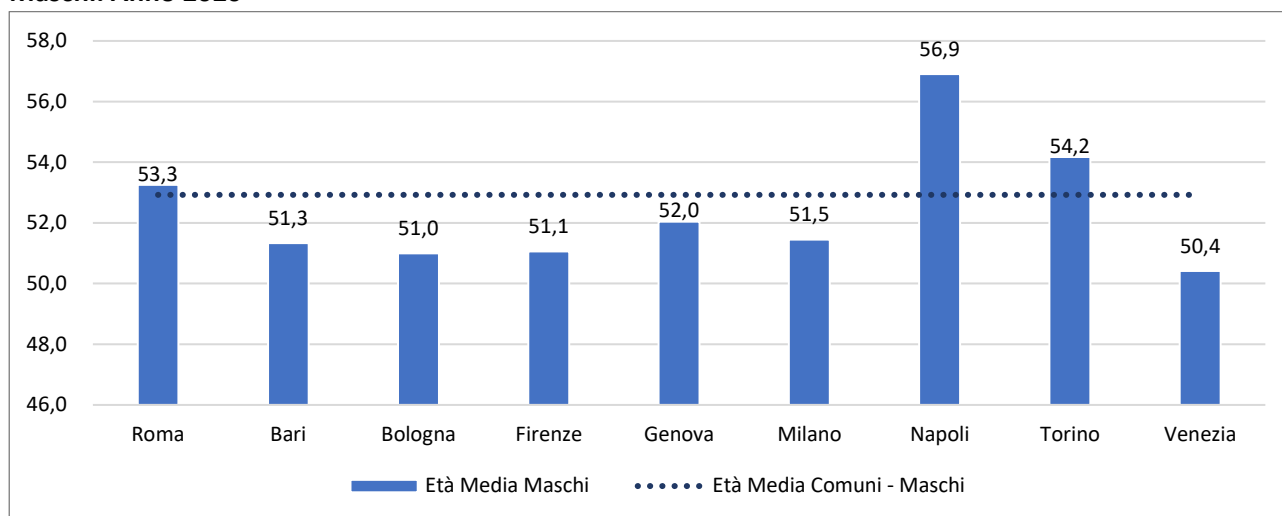
Tab.22 - Età media del personale dipendente nei Comuni capoluogo delle principali Città Metropolitane per genere. Anno 2020

COMUNI	Età Media Uomini	Età Media Donne	Età Media
Roma	53,3	52,0	52,4
Bari	51,3	48,7	50,0
Bologna	51,0	51,2	51,1
Firenze	51,1	51,6	51,4
Genova	52,0	52,3	52,2
Milano	51,5	50,3	50,7
Napoli	56,9	51,4	54,5
Torino	54,2	54,5	54,4
Venezia	50,4	51,9	51,4

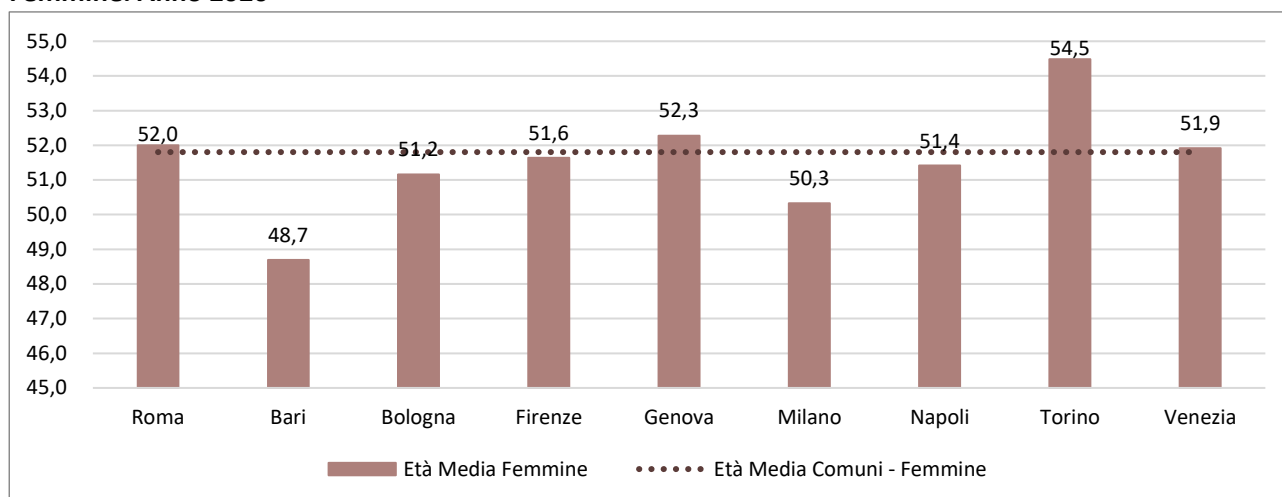
Fonte: Elaborazioni Ufficio di Statistica di Roma Capitale su dati MEF - Conto Annuale

Graf.19 - Età media del personale dipendente nei Comuni capoluogo delle principali Città Metropolitane. Anno 2020

Fonte: Elaborazioni Ufficio di Statistica di Roma Capitale su dati MEF - Conto Annuale

Graf.20 - Età media del personale dipendente nei Comuni capoluogo delle principali Città Metropolitane. Maschi. Anno 2020

Fonte: Elaborazioni Ufficio di Statistica di Roma Capitale su dati MEF - Conto Annuale

Graf.21 - Età media del personale dipendente nei Comuni capoluogo delle principali Città Metropolitane. Femmine. Anno 2020

Fonte: Elaborazioni Ufficio di Statistica di Roma Capitale su dati MEF - Conto Annuale

Tab.23 - Personale dipendente per classi di età e genere nei Comuni capoluogo delle principali Città metropolitane. Anno 2020

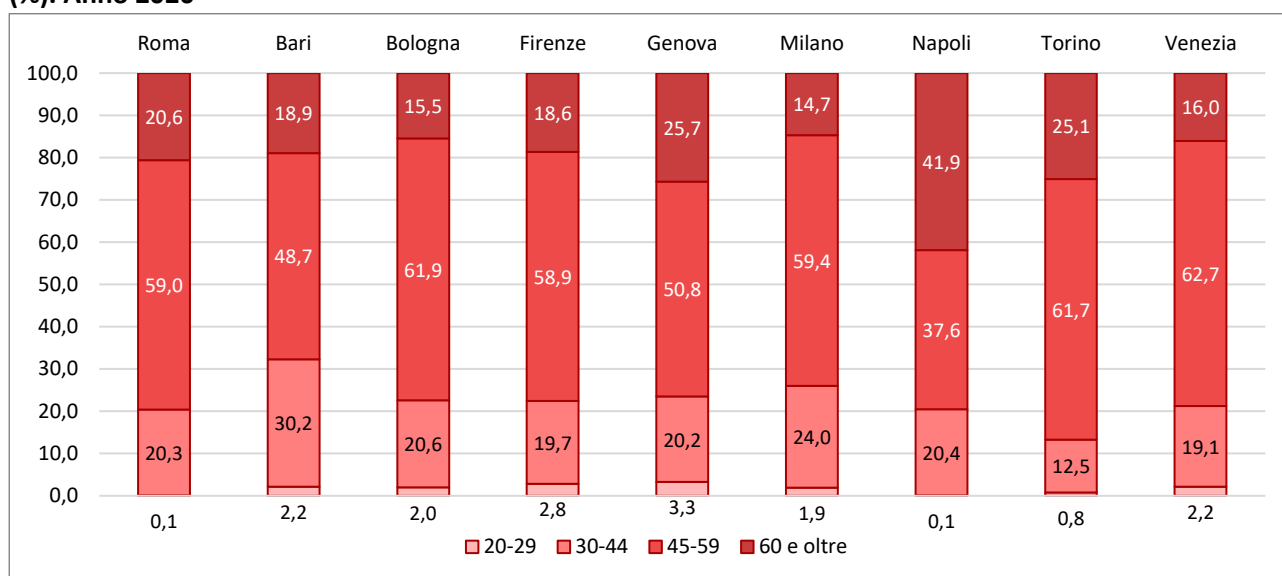
COMUNI	Classi di età												Totale		
	20 - 29			30 - 44			45 - 59			60 e oltre			M	F	Totale
	M	F	Totale	M	F	Totale	M	F	Totale	M	F	Totale			
Roma	14	12	26	1.256	3.466	4.722	4.021	9.677	13.698	1.709	3.073	4.782	7.000	16.228	23.228
Bari	12	24	36	222	280	502	386	425	811	201	114	315	821	843	1.664
Bologna	27	54	81	194	652	846	618	1.923	2.541	165	470	635	1.004	3.099	4.103
Firenze	68	41	109	280	483	763	923	1.364	2.287	275	448	723	1.546	2.336	3.882
Genova	83	79	162	418	588	1.006	872	1.655	2.527	582	696	1.278	1.955	3.018	4.973
Milano	119	149	268	969	2.368	3.337	2.866	5.372	8.238	849	1.184	2.033	4.803	9.073	13.876
Napoli	0	7	7	386	669	1.055	964	986	1.950	1.540	628	2.168	2.890	2.290	5.180
Torino	33	30	63	358	643	1.001	1.486	3.456	4.942	710	1.298	2.008	2.587	5.427	8.014
Venezia	49	6	55	157	327	484	484	1.107	1.591	150	257	407	840	1.697	2.537

Fonte: Elaborazioni Ufficio di Statistica di Roma Capitale su dati MEF - Conto Annuale

Tab.24 - Personale dipendente per classi di età nei Comuni capoluogo delle principali Città metropolitane (%). Anno 2020

COMUNI	Classi di età			
	20-29	30-44	45-59	60 e oltre
Roma	0,1	20,3	59,0	20,6
Bari	2,2	30,2	48,7	18,9
Bologna	2,0	20,6	61,9	15,5
Firenze	2,8	19,7	58,9	18,6
Genova	3,3	20,2	50,8	25,7
Milano	1,9	24,0	59,4	14,7
Napoli	0,1	20,4	37,6	41,9
Torino	0,8	12,5	61,7	25,1
Venezia	2,2	19,1	62,7	16,0

Fonte: Elaborazioni Ufficio di Statistica di Roma Capitale su dati MEF - Conto Annuale

Graf.22 - Personale dipendente per classi di età nei Comuni capoluogo delle principali Città Metropolitane (%). Anno 2020

Fonte: Elaborazioni Ufficio di Statistica di Roma Capitale su dati MEF - Conto Annuale

Tab.25 - Personale assunto e cessato dal servizio nei Comuni capoluogo delle principali Città metropolitane. Anno 2020

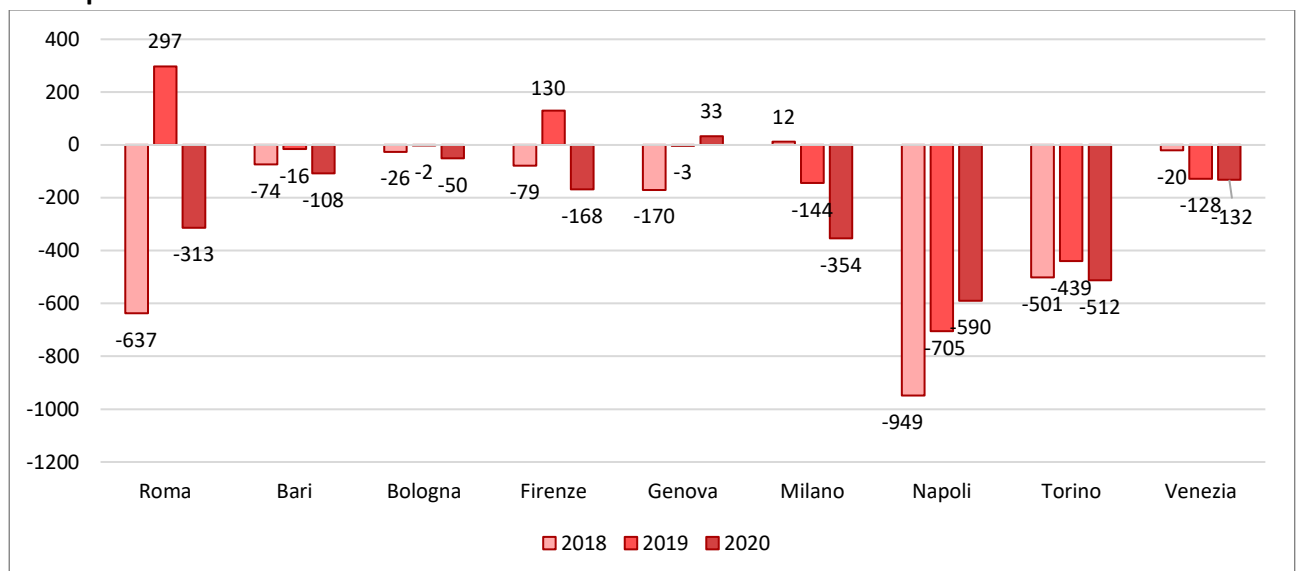
COMUNI	Cessati			Assunti		
	Maschi	Femmine	Totale	Maschi	Femmine	Totale
Roma	379	904	1283	293	677	970
Bari	95	143	238	44	86	130
Bologna	79	196	275	60	165	225
Firenze	136	162	298	46	84	130
Genova	256	319	575	302	306	608
Milano	382	545	927	262	311	573
Napoli	679	161	840	133	117	250
Torino	248	399	647	59	76	135
Venezia	88	118	206	37	37	74

Fonte: Elaborazioni Ufficio di Statistica di Roma Capitale su dati MEF - Conto Annuale

Tab.26 - Saldo tra assunzioni e cessazioni dal servizio nei Comuni capoluogo delle principali Città metropolitane. Anni 2018-2020

COMUNI	2018	2019	2020
Roma	-637	297	-313
Bari	-74	-16	-108
Bologna	-26	-2	-50
Firenze	-79	130	-168
Genova	-170	-3	33
Milano	12	-144	-354
Napoli	-949	-705	-590
Torino	-501	-439	-512
Venezia	-20	-128	-132

Fonte: Elaborazioni Ufficio di Statistica di Roma Capitale su dati MEF - Conto Annuale

Graf.23 - Saldo tra assunzioni e cessazioni dal servizio nei Comuni capoluogo delle principali Città Metropolitane. Anni 2018-2020

Fonte: Elaborazioni Ufficio di Statistica di Roma Capitale su dati MEF - Conto Annuale