

KEY-PLAN

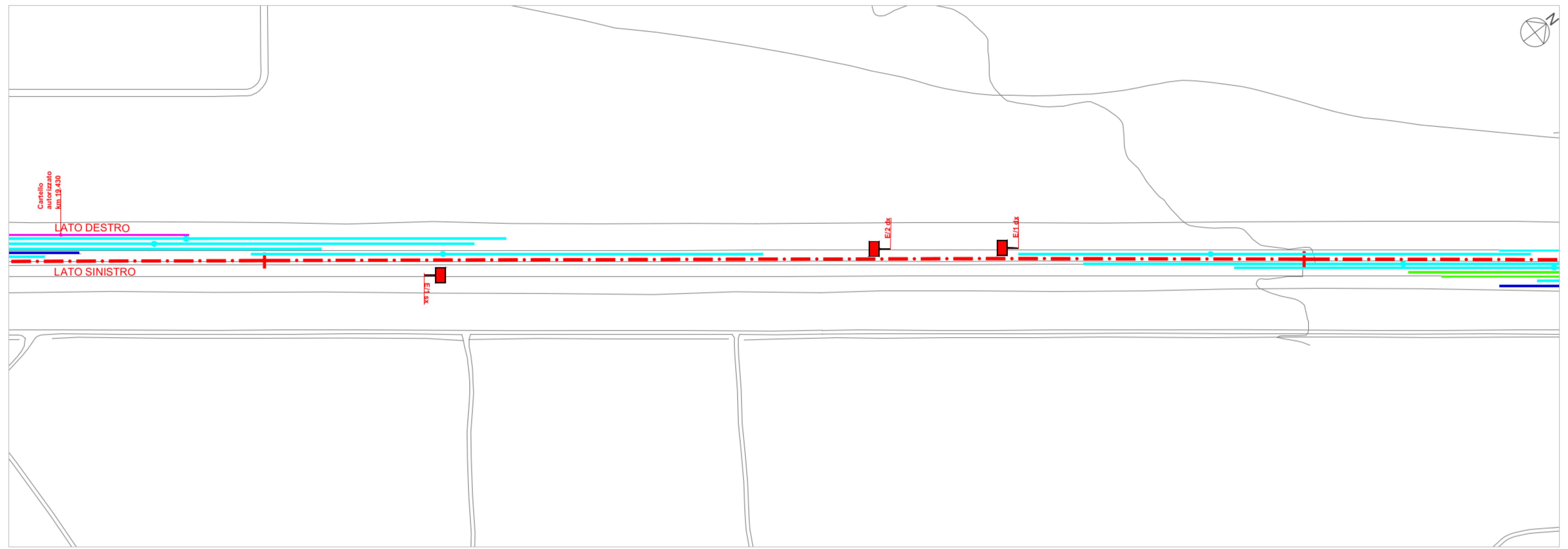
LEGENDA

COLORE	TRATTO	UBICAZIONE
	A	DAL KM 15+210 AL KM 16+022
	B	DAL KM 16+022 AL KM 16+834
	C	DAL KM 16+834 AL KM 17+646
	D	DAL KM 17+646 AL KM 18+458
	E	DAL KM 18+458 AL KM 19+270
	F	DAL KM 19+270 AL KM 20+083
	G	DAL KM 20+083 AL KM 20+895

LEGENDA LIMITE VELOCITÀ SUPERIORE A 50 KM/H

COLORE	TIPO DI VINCOLO
	SEGNALI STRADALI DI PERICOLO E PRESCRIZIONE 250 MT PRIMA - 150 MT DOPO
	SEGNALI STRADALI DI INDICAZIONE 150 MT PRIMA - 100 MT DOPO
	INTERSEZIONI 250 MT PRIMA - 100 MT DOPO

ALLEGATO 18



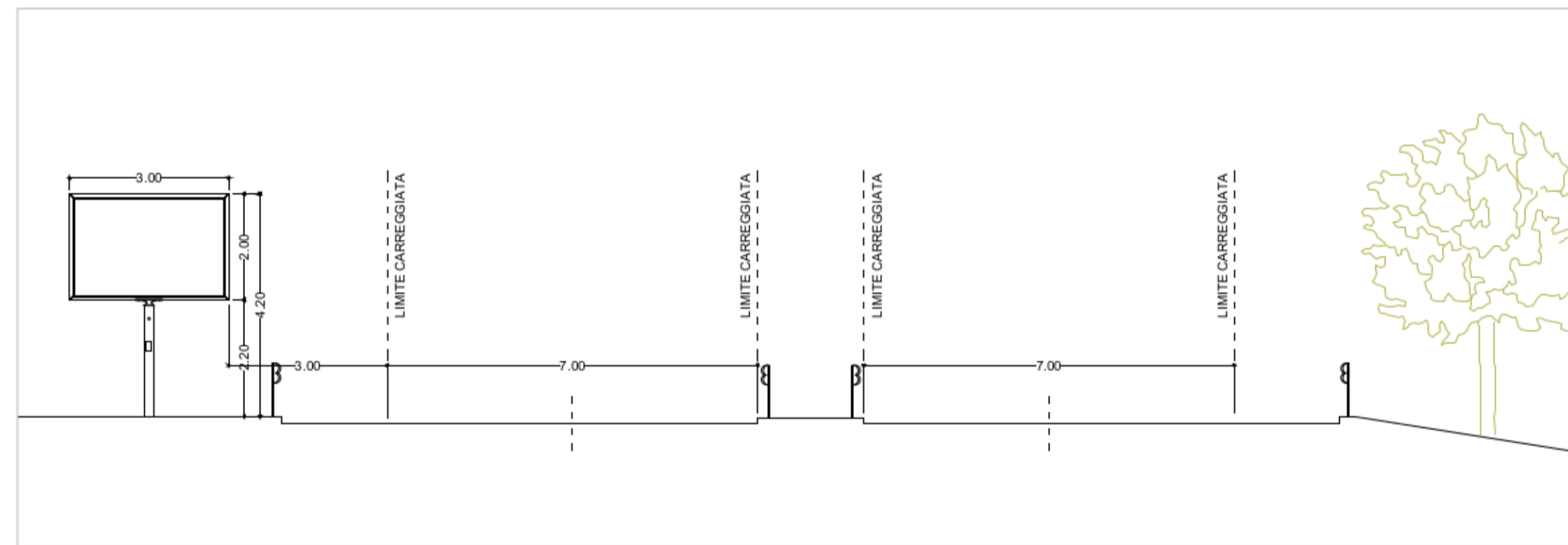
LOCALIZZAZIONE DEGLI IMPIANTI PUBBLICITARI  
PLANIMETRIA - SCALA 1:2.000

INDIVIDUAZIONE DELLE POSIZIONI  
LATO SX

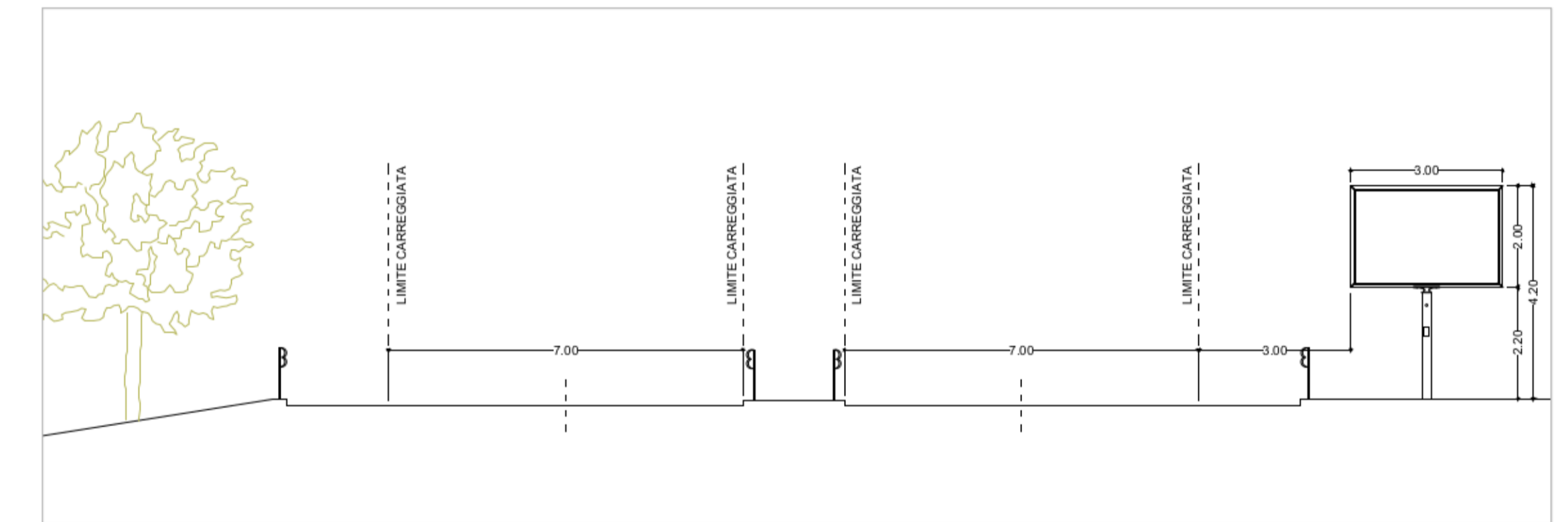
POSIZIONE	UBICAZIONE	IMPIANTO
E/1 SX	KM 19.150	IMPIANTO 300X200

INDIVIDUAZIONE DELLE POSIZIONI  
LATO DX

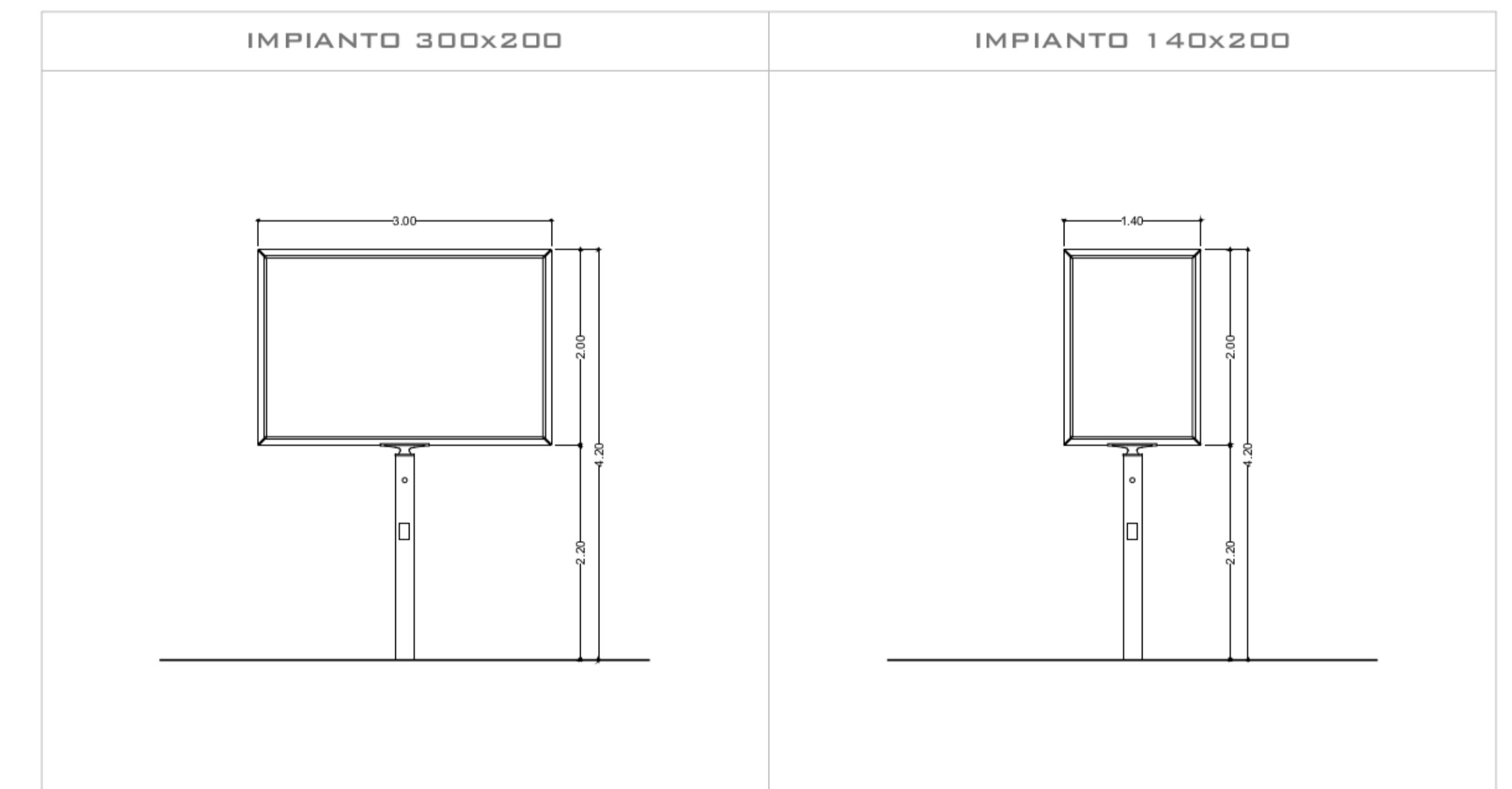
POSIZIONE	UBICAZIONE	IMPIANTO
E/1 DX	KM 18.650	IMPIANTO 300X200
E/2 DX	KM 18.750	IMPIANTO 300X200



SEZIONE TIPO - SCALA 1:100



SEZIONE TIPO - SCALA 1:100



**ROMA CAPITALE**  
DIPARTIMENTO  
SVILUPPO ECONOMICO  
E ATTIVITA' PRODUTTIVE

PIANO DI LOCALIZZAZIONE PER SINGOLE  
STRADE DEGLI  
IMPIANTI E MEZZI PUBBLICITARI NEL  
TERRITORIO NON URBANIZZATO  
ART. 19 CO. 4 DEL. 50/2014

VIALE CRISTOFORO COLOMBO  
DAL KM 15+200 AL KM 20+895

PROGETTO

PROPONENTI

ELABORATO

APPROVAZIONI

TRATTO E  
PLANIMETRIA DI PROGETTO  
SEZIONE STRADALE

**0.2-E**

DATA: 28/05/2021

SCALA: VARIE