

ROMA CAPITALE
Servizi
Dipartimento Terzo

LAVORI DI MANUTENZIONE STRAORDINARIA PER IL RIFACIMENTO DELLA COPERTURA CON REALIZZAZIONE DI UN SISTEMA PREFABBRICATO CON PANNELLI DI LAMIERA A TENUTA IDRICA PER L'ASILO NIDO "BOLLE DI SAPONE" SITA IN VIA PESCOLIDO. OGGETTO DI ALLARGAMENTO E INFILTRAZIONI D'ACQUA



LAVORI DI MANUTENZIONE STRAORDINARIA
REALIZZAZIONE NUOVO SISTEMA DI COPERTURA
ASILO NIDO "BOLLE DI SAPONE" - VIA PESCOLIDO

codice elaborato ARCH. 01
data 08/3
3/10/2017

PROF. ARCHITETTO
PLANIMETRIA P. TERZA E PROSPETTI

PROGETTO ARCHITETTICO

RESPONSABILE DEL PROGETTO

PROSPETTI

Ing. Fabrizio Mazzepa
Ing. Valentina Rossi

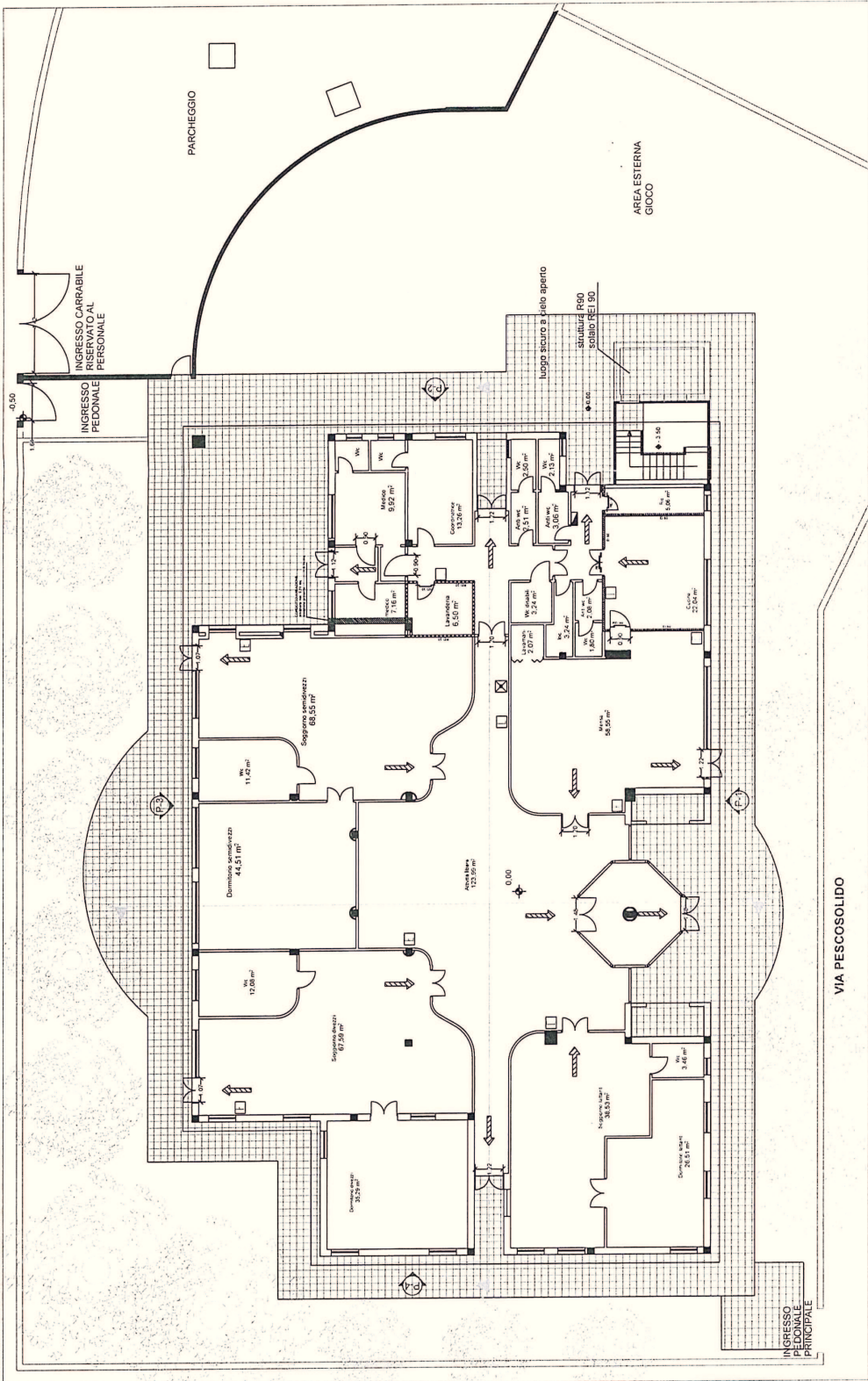


Table with 4 columns: Symbol, Description, and other details. It lists various construction symbols used in the plan, such as doors, windows, and structural elements.

VIA PESCOLIDO

PROSPETTI - SCALA 1:200

