

Municipio Roma I Centro

Piazza Navona - Festa della Befana

PROGETTO PER IL CHIOSCO TIPO

Elenco tavole allegate :

1. Relazione Tecnica Illustrativa
2. Pianta quota +0.50
3. Prospetto frontale
4. Prospetto laterale
5. Sezione trasversale

[Handwritten signatures and initials]

Relazione Tecnica Illustrativa del banco tipo

I banchi tipo che si prevede di installare a Piazza Navona in occasione della tradizionale Festa della Befana hanno le seguenti caratteristiche tecniche:

DIMENSIONI:

- pianta rettangolare di dimensioni 2.50 x 3.00 mt.;
- altezza variabile da 2.40 mt a 3.00 mt.;
- proiezione in pianta della tenda estensibile 1.80 mt.

STRUTTURA PORTANTE

La struttura portante a vista è costituita da profilati metallici, di vari spessori. Le superfici saranno trattate preventivamente con protettivi epossidici e verniciate con smalti acrilici bi-componenti di colore verde Roma.

PARETI PERIMETRALI

Le pareti di tamponamento perimetrali sono in MDF. Le superfici saranno trattate preventivamente con protettivi epossidici e verniciate con smalti acrilici bi-componenti di colore verde Roma.

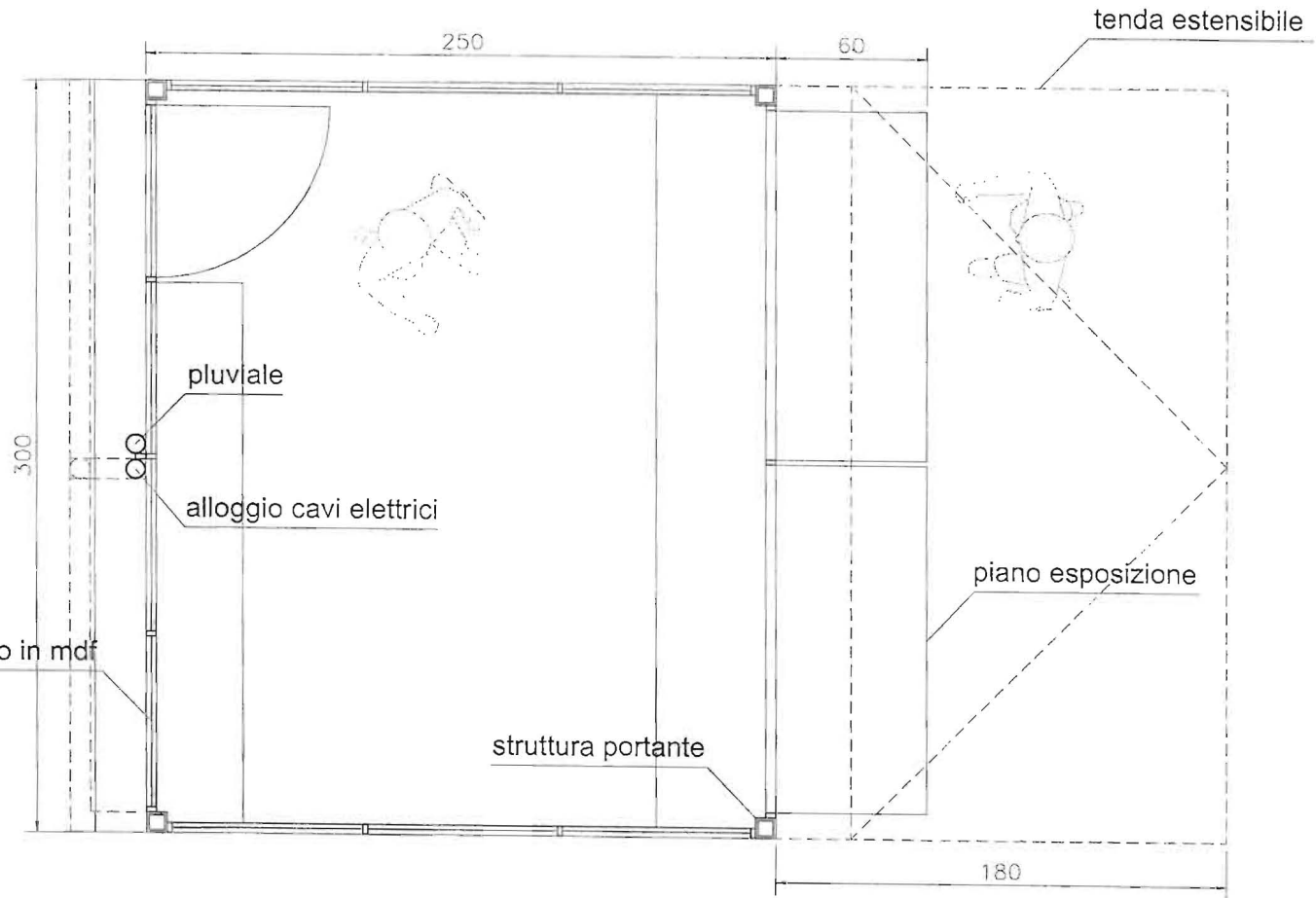
COPERTURA

La copertura, a falda unica e di colore verde Roma, è costituita da pannelli metallici modulari, autoportanti e coibentati, dello spessore di 68 mm. , assestati sulle travi portanti metalliche.

IMPIANTO DI ILLUMINAZIONE

Sarà posizionato un binario elettrificato al quale attaccare farette orientabili secondo le esigenze dell'operatore commerciale, posizionato come indicato negli elaborati grafici.

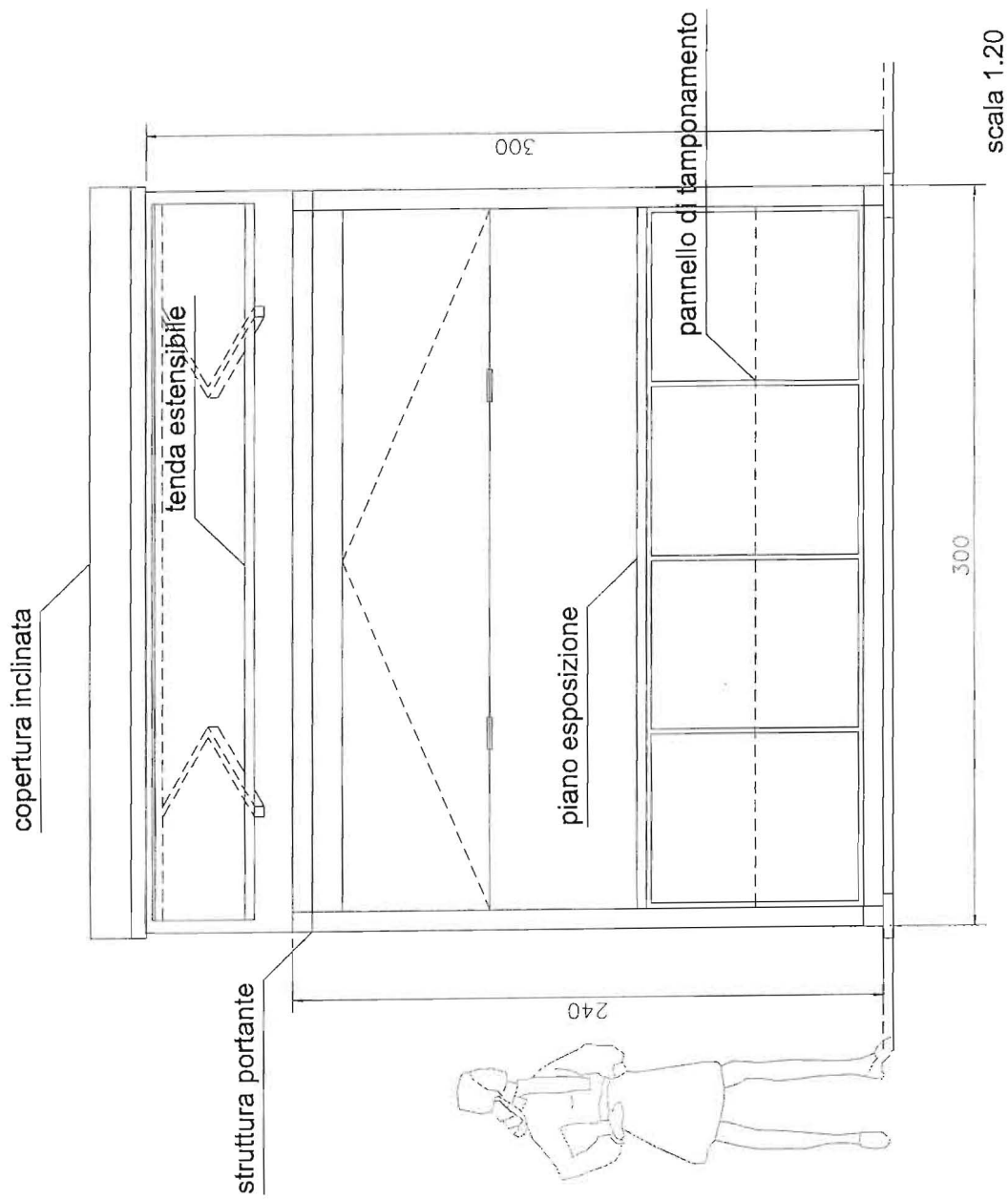
PIANTA quota 0.50 m



scala 1.20

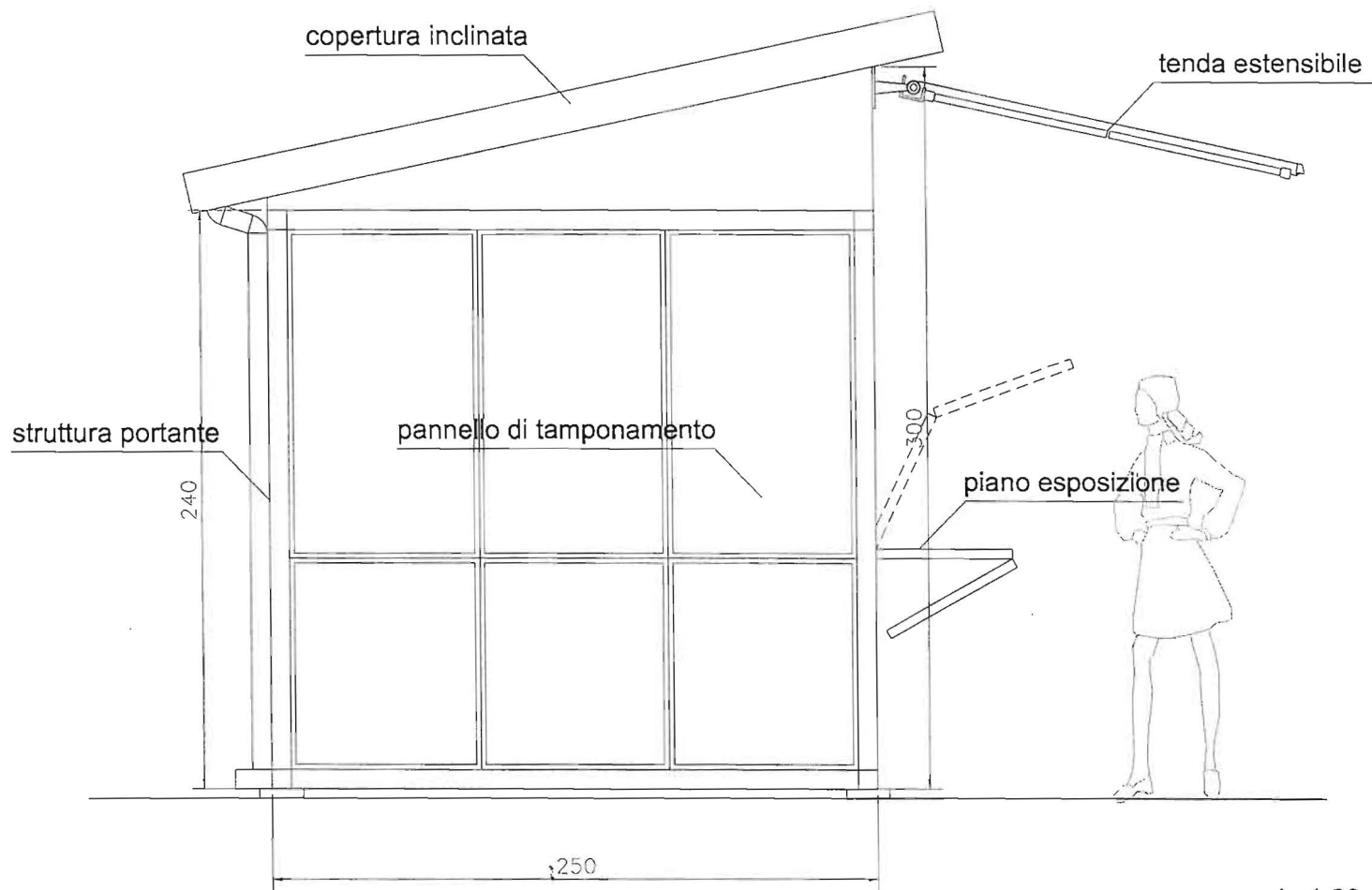
Handwritten notes and sketches:
A vertical scribble on the left side.
A circular sketch with a vertical line extending downwards.
A complex scribble at the bottom left.

PROSPETTO FRONTALE



Pinna
[Signature]

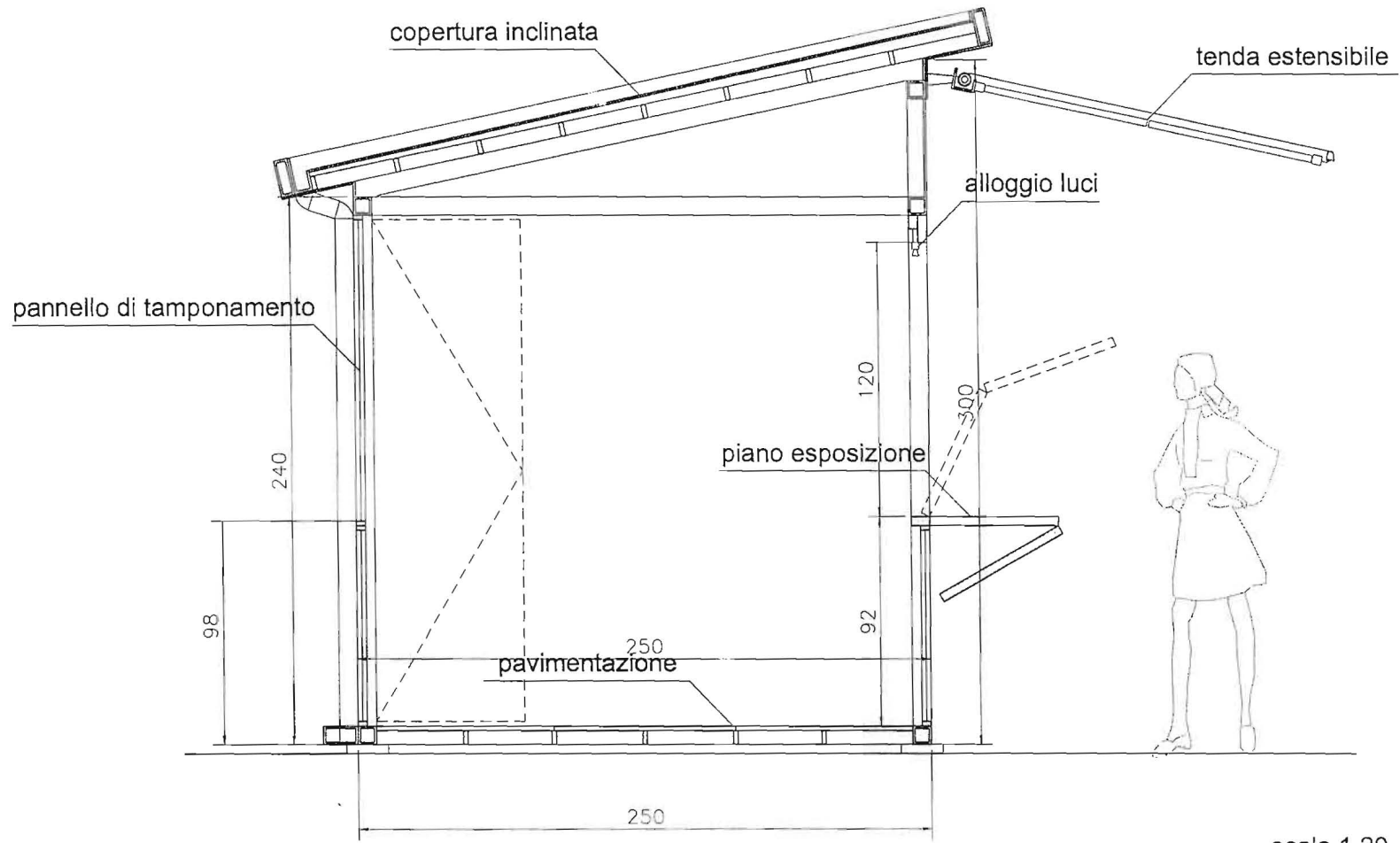
PROSPETTO LATERALE



scala 1.20

Handwritten notes and signatures:
griffi
[Signature]
[Signature]

SEZIONE TRASVERSALE



scala 1.20

Handwritten notes and signatures:
D
CFF
R
M
P