


MUNICIPIO ROMA V

ROMA



ROMA - MUNICIPIO V  
DIREZIONE TECNICA  
UFFICIO VERDE PUBBLICO E SCOLASTICO  
VIA GIORGIO PERLASCA, 39

 ROMA CAPITALE Municipio Roma V
30 GEN. 2019
Prot. CF-N° 21229

ACCORDO QUADRO PER LAVORI DI MANUTENZIONE  
ORDINARIA DELLE AREE A VERDE IN CARICO AL MUNICIPIO  
ROMA 5 E DEL VERDE PERTINENZIALE DEI FABBRICATI  
COMUNALI AD USO SCOLASTICO E RESIDENZIALE -  
ANNI 2019-2020

AI SENSI DELL'ART.54-COMMA 3 DEL D. LGS. N. 50/2016

TAV. 5

CRONOPROGRAMMA

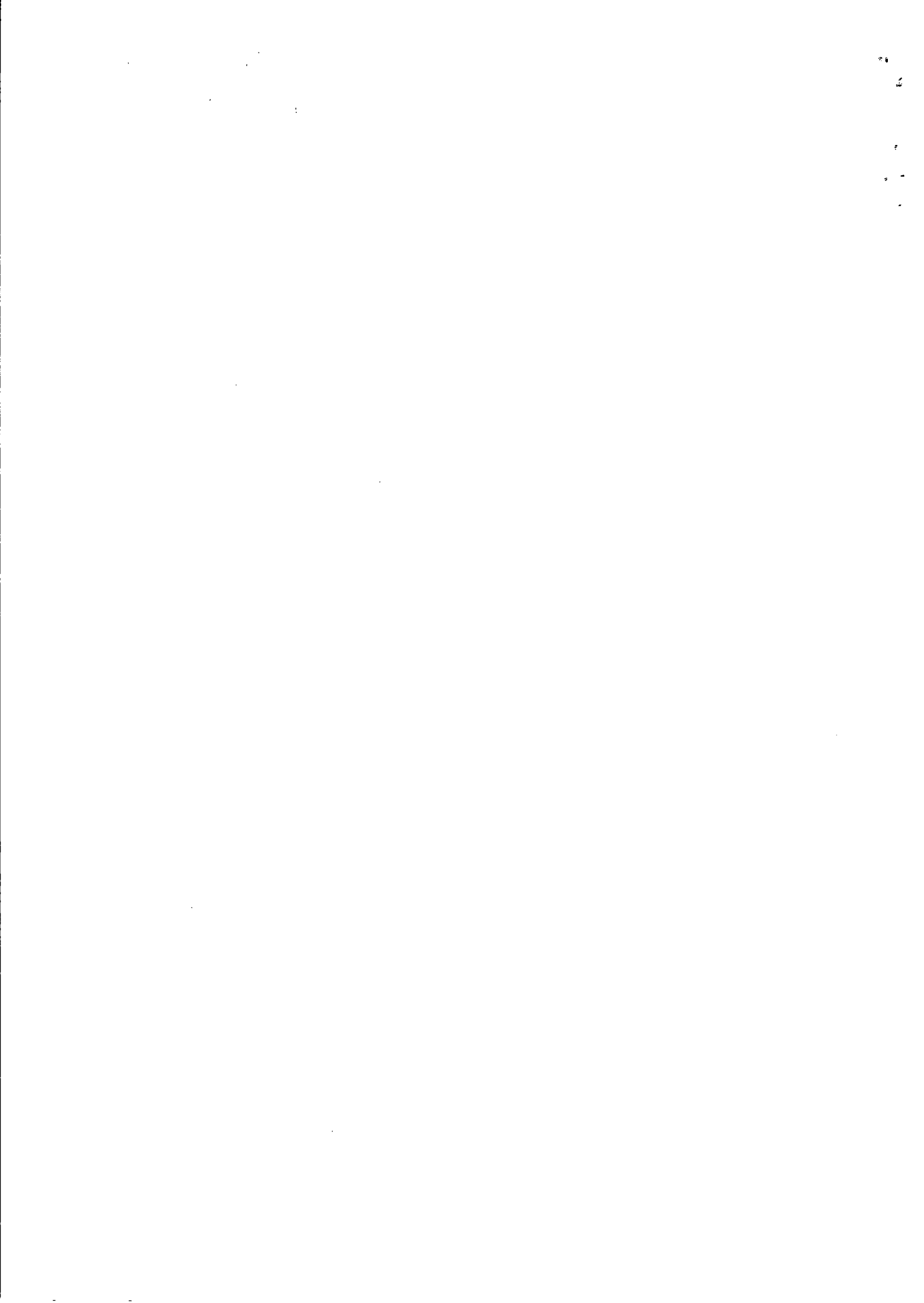
Responsabile del Procedimento:

F.S.A. Francesco Rinalduzzi

Progettisti:

F.S.P.P. M. Teresa Pasqualini

Geom. Damiano Carchedi



## CRONOPROGRAMMA

ACCORDO QUADRO CON UNICO OPERATORE ECONOMICO PER LAVORI DI MANUTENZIONE ORDINARIA DELLE AREE A VERDE IN CARICO AL MUNICIPIO V E DEL VERDE PERTINENZIALE DEI FABBRICATI COMUNALI AD USO SCOLASTICO E RESIDENZIALE.  
ANNI 2019-2020

Importo lavori esclusa I.V.A. € 995.099,34

Obiettivo principale è mantenere il patrimonio delle aree verdi in carico al Municipio attraverso una serie di lavorazioni atte alla conservazione di un adeguato livello di decoro e vivibilità delle aree oggetto dell'appalto, ad evitare fenomeni di pericolosità e di incolumità dei cittadini, e al miglioramento della qualità e della fruibilità.

La strategia adottata è finalizzata al raggiungimento di un equilibrio tra: gli interventi di manutenzione programmata, gli interventi di manutenzione accidentale che sarà necessario effettuare a seguito di eventi imprevisti ed eccezionali e gli interventi migliorativi e di riqualificazione.

Si riporta di seguito il cronoprogramma indicativo e non esaustivo delle lavorazioni di manutenzione ordinaria programmabili e non, individuando per ogni lavorazione le diverse tipologie d'intervento che sono parte del piano manutentivo.

### MANTENIMENTO DEI TAPPETI ERBOSI:

- ***sfalci dell'erba;***
  - Interventi da effettuare indicativamente per otto volte l'anno, in considerazione dell'andamento stagionale e seguendo un calendario che sarà elaborato insieme alla Stazione appaltante.
- ***concimazioni chimiche e organiche;***
  - Interventi da eseguire all'occorrenza su richiesta della Stazione appaltante.
- ***trattamenti erbicidi, antiparassitari e anti muschio, arieggiamenti;***
  - Interventi da eseguire all'occorrenza su richiesta della Stazione appaltante.
- ***risemine localizzate, rigenerazione ;***
  - Interventi da eseguire all'occorrenza su richiesta della Stazione appaltante.
- ***rifacimento di tappeti erbosi;***
  - Interventi da eseguire all'occorrenza su richiesta della Stazione appaltante.

---

#### PULIZIA E MANUTENZIONE DI AREE ESTERNE PAVIMENTATE E A VERDE:

- **svuotamento cestini;**
  - Intervento da eseguire indicativamente una volta ogni due settimane e comunque ogni volta che si effettua lo sfalcio dell'erba.
- **rastrellatura pulizia e diserbo di aiuole, viali, piazzali, cigli, bordi;**
  - Intervento da eseguire indicativamente una volta ogni due settimane e comunque ogni volta che si effettua lo sfalcio dell'erba.
- **ricarichi di sabbia e/o ghiaio;**
  - Interventi da eseguire all'occorrenza su richiesta della Stazione appaltante.

#### CURA E MANUTENZIONE DELLE ALBERATURE:

- **difesa fitopatologica;**
  - Interventi da eseguire all'occorrenza su richiesta della Stazione appaltante.
- **analisi fitostatica con metodo V.T.A. e strumentale;**
  - interventi da eseguire all'occorrenza su richiesta della Stazione appaltante.
- **potature;**
  - La potatura delle specie arboree sarà eseguita secondo un programma manutentivo che, ripartito per annualità, si svilupperà nel corso del biennio di vigenza dell'appalto, in modo tale da permettere comunque un intervento su tutte le alberature presenti nelle aree verdi e nelle aree esterne di pertinenza degli edifici ricadenti nel Municipio 5. Il periodo di erogazione degli interventi varierà a seconda della fase di quiescenza e di riposo specifico di ognuna delle specie arboree presenti: per gli alberi decidui questo è da individuare tra ottobre e marzo mentre per le latifoglie sempreverdi e per le conifere, tale fase di intervento si estenderà anche al periodo che va da luglio ad agosto.
- **abbattimenti;**
  - Interventi da eseguire all'occorrenza su richiesta della Stazione appaltante.
- **monitoraggio e reintegro di tutori e ancoraggi;**
  - Il monitoraggio verrà effettuato tutte le volte che si opera nelle varie aree o su richiesta specifica, e gli interventi di reintegro, sostituzione o eliminazione da eseguire all'occorrenza su richiesta della Stazione appaltante.

#### CURA E MANUTENZIONE DELLE SIEPI, DEGLI ARBUSTI E DEI RAMPICANTI:

- **difesa fitopatologica;**
  - Interventi da eseguire all'occorrenza su richiesta della Stazione appaltante.
- **potature;**
  - La potatura delle siepi sarà eseguita secondo un programma manutentivo che prevedrà la sagomatura delle stesse due volte l'anno, nei periodi riconducibili alla fine dell'autunno/inverno e fine primavera/estate. Gli arbusti e le rampicanti saranno potati ogni anno nel periodo che va dall'inverno all'inizio della primavera in considerazione anche alle esigenze delle varie specie.

#### CURA E MANUTENZIONE DI AIUOLE E FIORIERE:

- **fornitura dei substrati di coltura, fornitura e messa a dimora di piante annuali, esecuzione di cure colturali;**
  - Gli interventi verranno eseguiti una volta l'anno su indicazione della Stazione appaltante.

#### FORNITURA E IMPIANTO DI NUOVE SPECIE ARBOREE E ARBUSTIVE;

- Interventi da eseguire ogni anno nel periodo che va dall'inverno all'inizio della prima-
-

---

vera secondo un programma di rimpiazzi che compensano gli abbattimenti effettuati o di nuovi impianti da eseguire all'occorrenza su richiesta della Stazione appaltante.

#### MANUTENZIONE DI PAVIMENTAZIONI, ARREDI E STRUTTURE LUDICO – DIDATTICHE

- **monitoraggio e verifica;**
  - Il monitoraggio e la verifica verranno effettuati tutte le volte che si opera nelle varie aree o su richiesta specifica della Stazione appaltante.
- **sostituzione di quelli usurati e danneggiati;**
  - Gli interventi di manutenzione, ripristino e messa in sicurezza saranno programmati in relazione allo stato di necessità riscontrato di volta in volta ed indicati dalla Stazione appaltante,

#### MANUTENZIONE DEGLI IMPIANTI DI IRRIGAZIONE;

- **gestione e verifica;**
  - Gli interventi riguarderanno la completa gestione degli impianti esistenti da effettuare a partire dall'inizio della stagione secca con la verifica e l'accensione dell'impianto irriguo, la sua programmazione e gestione per tutto il periodo necessario, e si conclude con la disattivazione a fine stagione.
- **ripristino delle parti danneggiate degli impianti irrigui e delle opere tecnologiche connesse;**
  - Gli eventuali danneggiamenti, l'usura, e il malfunzionamento di parti dell'impianto irriguo, verranno sostituite e ripristinate previa indicazione e autorizzazione della Stazione appaltante.

#### MANTENIMENTO IN SICUREZZA DI AREE COMUNALI RESIDUALI

- **sfalcio ed eliminazione d'insediamenti spontanei di piante infestanti;**
  - Interventi da effettuare una o due volte l'anno nel periodo tardo primaverile – estivo su richiesta della Stazione appaltante.

Per tutte le lavorazioni non programmabili sarà compito della Stazione appaltante richiederli all'occorrenza e saranno realizzati seguendo l'apposito programma operativo redatto dall'impresa appaltatrice.

---

