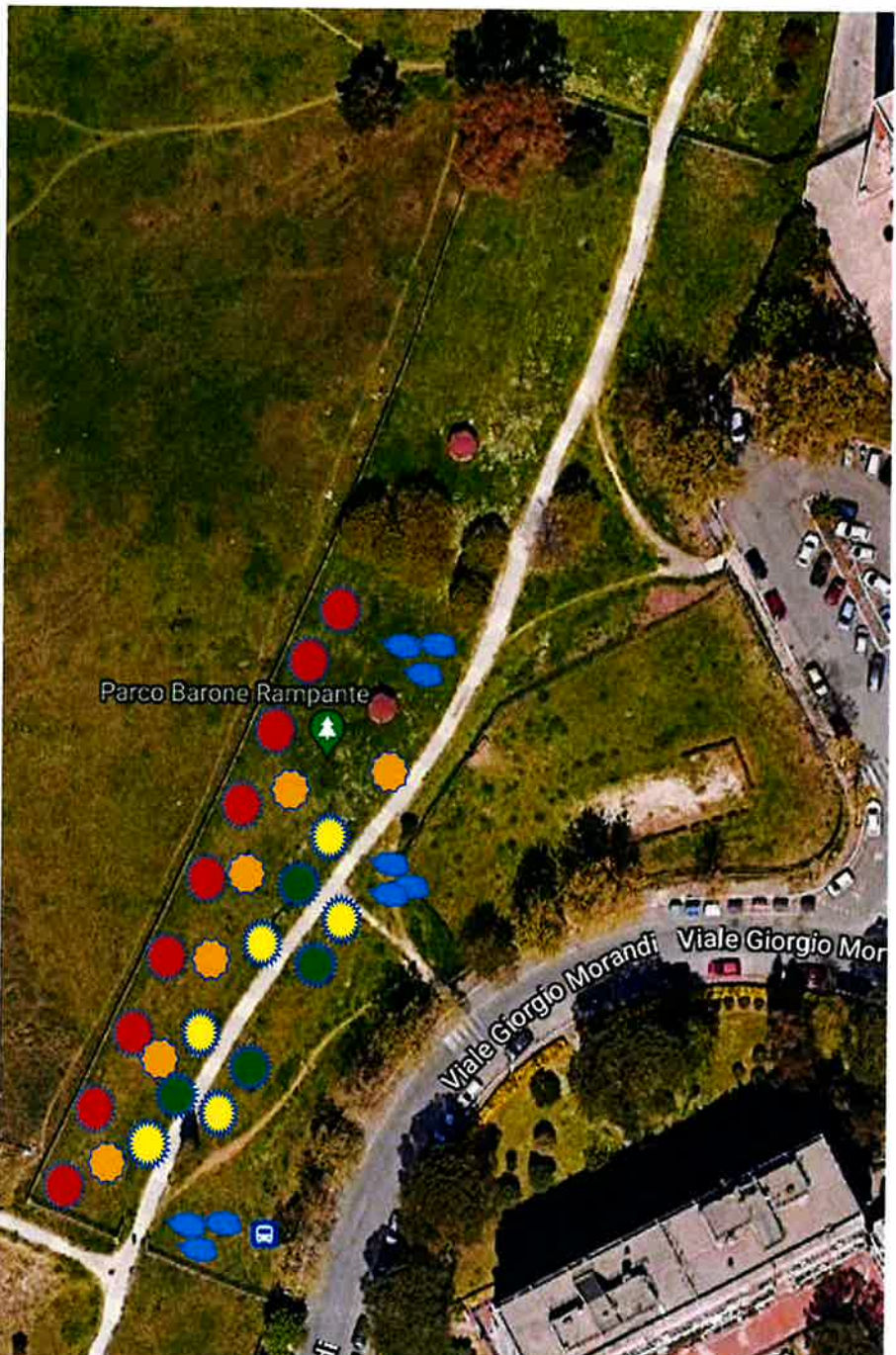


AREA  
MUNICIPIO  
V.º

PARCO  
BARONE  
RAMPANTE  
VIALE  
GIORGIO  
MORANDI

DIMENSIONI  
MQ 1200  
CIRCA  
(80X15)

N.25 ALBERI  
E N.16  
ARBUSTI



**LEGENDA SPECIE**

-  CELTIS E  
JUNGLANS
  -  SOPHORA
  -  ALBIZIA
  -  LIGUSTRUM  
AUREA
- ARBUSTI DA  
FIORE

CO2 STOCCATA  
ANNUA  
TOTALE

PIANTE  
GIOVANI:  
Kg.142

PIANTE  
ADULTE: Kg.  
42.266