

ROMA



Ragioneria Generale
I Direzione Sistemi informativi di pianificazione e controllo finanziario
U.O. Statistica

L'INCIDENTALITÀ STRADALE A ROMA

Gli incidenti stradali nei Municipi della Capitale

Anno 2015

Indice

L'incidentalità stradale a Roma	3
GLI INCIDENTI STRADALI NEI MUNICIPI DI ROMA CAPITALE	4

Si ringrazia per la collaborazione il Corpo di Polizia Locale di Roma Capitale

Pubblicato nel mese di gennaio 2017

I numeri più significativi

11.974	Numero totale di incidenti stradali con feriti o vittime rilevati dalla Polizia Locale a Roma al 31.12.2015
+33,3%	Incremento degli incidenti stradali rispetto al 2014
15.422	Numero totale di feriti nel 2015
148	Numero totale di morti nel 2015
1,2%	Indice di mortalità nel 2015
128,8	Indice di lesività nel 2015
1,0%	Indice di gravità nel 2015
1.735	Numero più elevato di incidenti rilevato in un Municipio nel 2015 – Municipio I
461	Numero più basso di incidenti rilevato in un Municipio nel 2015 – Municipio XII

L'incidentalità stradale a Roma

L'analisi sull'incidentalità stradale è stata condotta facendo riferimento ai dati della Polizia Locale di Roma Capitale relativi agli incidenti stradali rilevati dai 19 Gruppi, dal Gruppo Pronto Intervento traffico (GIT) e dalla sezione Arce Capitolina.

Si precisa che il Gruppo Pronto Intervento Traffico opera su tutto il territorio comunale, mentre la sezione Arce rappresenta il nucleo speciale che presidia l'area del Campidoglio.

Nel 2015, nella Capitale, sono stati rilevati dalla Polizia Locale complessivamente 11.974 incidenti stradali che hanno causato la morte di 148 persone e il ferimento di altre 15.422.

Dall'analisi degli incidenti stradali verificatisi nell'anno 2015, è interessante rilevare come il numero dei sinistri sul territorio di Roma Capitale abbia subito un consistente aumento, infatti, si è passati da 8.983 sinistri del 2014 a 11.974 nel 2015 registrando una variazione pari a +33,3%. Ancora più significativa la variazione pari al 64,4% del numero dei decessi che sono passati dai 90 del 2014 ai 148 nel 2015. Questo vuol dire che sulle strade della Capitale, ogni settimana, si verificano circa 230 incidenti stradali, muoiono 3 persone e ne restano ferite circa altre 297.

Tab. 1 – Variazione annua e media settimanale degli incidenti stradali a Roma Capitale - Anni 2014-2015

Incidenti stradali	Valori assoluti		Variazioni percentuali	Trend temporale 2014	Trend temporale 2015
	2014	2015	2015/2014	Media settimanale di incidenti stradali	Media settimanale di incidenti stradali
Incidenti	8.983	11.974	33,3	172,8	230,3
Morti	90	148	64,4	1,7	2,8
Feriti	11.644	15.422	32,4	223,9	296,6

Fonte: Elaborazioni Ufficio di Statistica di Roma Capitale su dati Polizia Locale di Roma Capitale

Nell'ultimo anno emerge un lieve aumento della gravità degli incidenti, evidenziata dall'indice di mortalità¹ che si attesta intorno a 1,2 morti ogni 100 incidenti del 2015 contro 1 morto del 2014 e dall'indice di gravità² che passa da 0,8 del 2014 a 1 nel 2015.

Tab. 2 – Indice di mortalità, indice di lesività e indice di gravità – Anni 2014-2015

Anni	Incidenti	Morti	Feriti	Indice di mortalità	Indice di lesività	Indice di gravità
2014	8.983	90	11.644	1,0	129,6	0,8
2015	11.974	148	15.422	1,2	128,8	1,0

Fonte: Elaborazioni Ufficio di Statistica di Roma Capitale su dati Polizia Locale di Roma Capitale

¹ L'indice di mortalità è calcolato come il rapporto tra il numero di morti (M) e il totale degli incidenti (I) moltiplicato per 100.

² L'indice di gravità è calcolato come il rapporto tra il numero di morti (M) e la somma dei morti e dei feriti (M+F) moltiplicato per 100.

L'incidentalità stradale nei Municipi

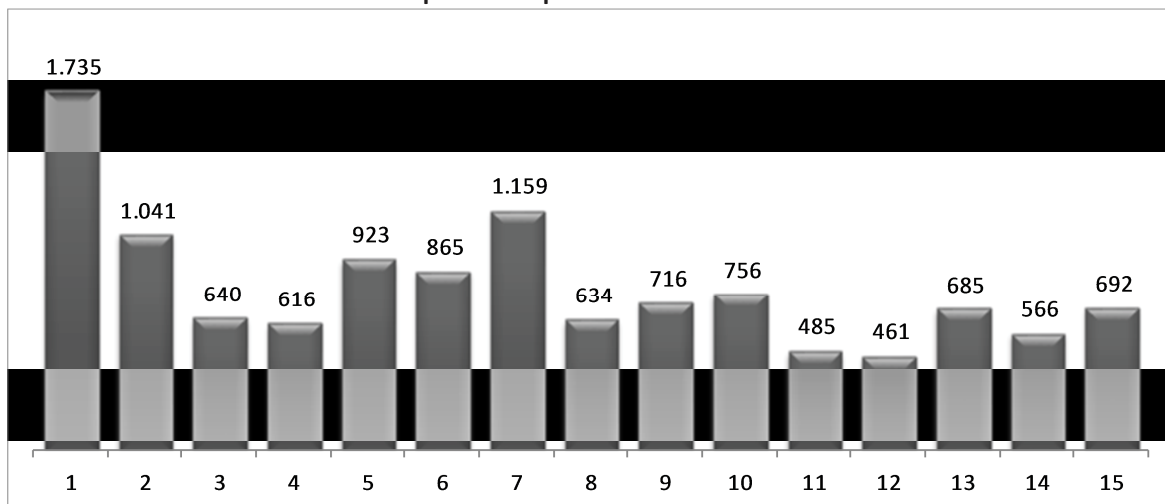
L'analisi dei dati a livello municipale mostra la distribuzione dei sinistri rilevati dalla Polizia Locale di Roma Capitale nell'ambito dei 15 Municipi. Dall'osservazione del grafico seguente si può affermare che la percentuale di incidenti stradali più elevata si concentra sulle strade del Municipio I con il 14% del totale (1.735 incidenti), seguita dal 10% dei sinistri verificatisi nel Municipio VII (1.159 incidenti) e dal 9% rilevati nel Municipio II (1.041 incidenti).

Tab. 3 – Gli incidenti stradali nei Municipi di Roma Capitale - Anno 2015

Municipio	N. incidenti stradali	Morti	Feriti	Media settimanale di incidenti stradali	Indici		
					Indice di mortalità	Indice di lesività	Indice di gravità
1	1.735	10	2.124	33,4	0,6	122,4	0,5
2	1.041	11	1.255	20,0	1,1	120,6	0,9
3	640	9	778	12,3	1,4	121,6	1,1
4	616	8	789	11,8	1,3	128,1	1,0
5	923	21	1.214	17,8	2,3	131,5	1,7
6	865	8	1.243	16,6	0,9	143,7	0,6
7	1.159	8	1.521	22,3	0,7	131,2	0,5
8	634	9	821	12,2	1,4	129,5	1,1
9	716	15	927	13,8	2,1	129,5	1,6
10	756	16	1.066	14,5	2,1	141,0	1,5
11	485	4	635	9,3	0,8	130,9	0,6
12	461	6	570	8,9	1,3	123,6	1,0
13	685	6	858	13,2	0,9	125,3	0,7
14	566	11	693	10,9	1,9	122,4	1,6
15	692	6	928	13,3	0,9	134,1	0,6
Totale	11.974	148	15.422	230,3	1,2	128,8	1,0

Fonte: Elaborazioni Ufficio di Statistica di Roma Capitale su dati Polizia Locale di Roma Capitale

Graf. 1 – Numero di incidenti stradali per Municipio - Anno 2015

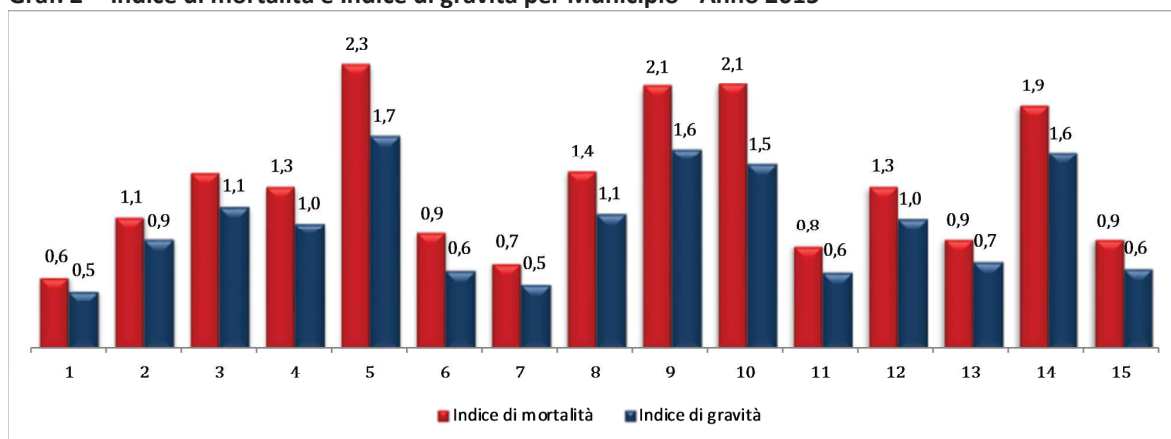


Fonte: Elaborazioni Ufficio di Statistica di Roma Capitale su dati Polizia Locale di Roma Capitale

Per quanto concerne i decessi, il Municipio V, con un indice di mortalità pari a 2,3%, risulta essere il più pericoloso. È proprio sulle strade di questo Municipio che, infatti, è stato registrato il maggior numero di vittime della strada (15%).

A seguire i Municipi IX e X, entrambi con un indice di mortalità pari al 2,1%.

Graf. 2 – Indice di mortalità e Indice di gravità per Municipio - Anno 2015

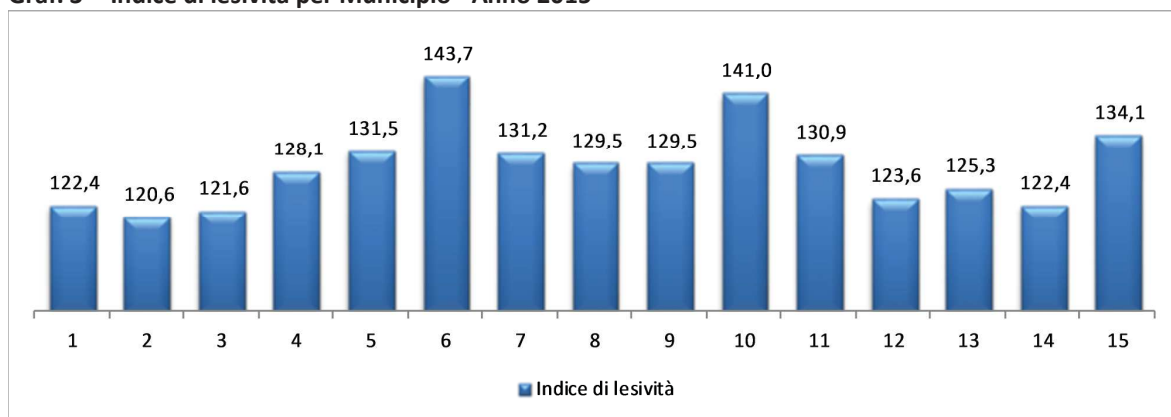


Fonte: Elaborazioni Ufficio di Statistica di Roma Capitale su dati Polizia Locale di Roma Capitale

Il numero più elevato di feriti è stato rilevato nel Municipio I, con 2.124 feriti, ovvero il 14% circa del totale dei feriti.

Dal grafico seguente si nota che i Municipi VI e X siano quelli con il più alto indice di lesività (rispettivamente pari a 143,7% e 141,0%).

Graf. 3 – Indice di lesività per Municipio - Anno 2015



Fonte: Elaborazioni Ufficio di Statistica di Roma Capitale su dati Polizia Locale di Roma Capitale

Dalla tabella che segue, appare evidente l'incremento del numero di sinistri stradali in tutti i Municipi della Capitale. In particolare, il numero di decessi, a seguito di incidente stradale, risulta raddoppiato nei Municipi X e XII, più che raddoppiato nei Municipi II e XIV e triplicato nei Municipi IX e XIII. Solo nel Municipio VII si registra un decremento dei decessi di venti punti percentuali rispetto al 2014, nonostante l'incremento del numero di incidenti rilevati (+38,3%) e dei feriti (+42,5). Invariato il numero di decessi nel Municipio XV.

Tab. 4 – Variazione annua degli incidenti stradali nei Municipi di Roma Capitale – Anni 2014 e 2015

Municipio	2014			2015			Variazione annua 2014-2015		
	N. incidenti stradali	Morti	Feriti	N. incidenti stradali	Morti	Feriti	N. incidenti stradali	Morti	Feriti
1	1.255	8	1.631	1.735	10	2.124	38,2	25,0	30,2
2	752	5	972	1.041	11	1.255	38,4	120,0	29,1
3	495	5	656	640	9	778	29,3	80,0	18,6
4	446	5	590	616	8	789	38,1	60,0	33,7
5	698	11	923	923	21	1.214	32,2	90,9	31,5
6	674	6	866	865	8	1.243	28,3	33,3	43,5
7	838	10	1.067	1.159	8	1.521	38,3	-20,0	42,5
8	476	8	613	634	9	821	33,2	12,5	33,9
9	504	5	648	716	15	927	42,1	200,0	43,1
10	628	8	795	756	16	1.066	20,4	100,0	34,1
11	395	3	515	485	4	635	22,8	33,3	23,3
12	334	3	439	461	6	570	38,0	100,0	29,8
13	485	2	652	685	6	858	41,2	200,0	31,6
14	428	5	539	566	11	693	32,2	120,0	28,6
15	575	6	738	692	6	928	20,3	-	25,7
Totale	8.983	90	11.644	11.974	148	15.422	33,3	64,4	32,4

Fonte: Elaborazioni Ufficio di Statistica di Roma Capitale su dati Polizia Locale di Roma Capitale