

INQUADRAMENTO GENERALE DELLA VIABILITA'



INQUADRAMENTO GENERALE DELLA VIABILITA'

- LEGENDA**
- Area oggetto della convenzione I 39
 - Area relativa alla Città della Trasformazione - Prato Smeraldo - Ambito di trasformazione ordinaria prevalentemente residenziale - R66
 - AUTOSTRADA - Strada di tipo A
 - Complanari previste dal PRG (Strada Urbana di Scorrimento - Strada di tipo D)
 - Strada Urbana di Quartiere - Strada di tipo E
 - Strada Locale - Strada di tipo F

Il settore urbano, all'interno del quale ricade il comprensorio I39, secondo le previsioni del vigente P.R.G. è fortemente caratterizzato dalla presenza di nuove importanti previsioni di sviluppo che verranno attuate attraverso uno studio coordinato della mobilità interna ai singoli comprensori ed esterna agli stessi, esteso all'intero settore urbano.

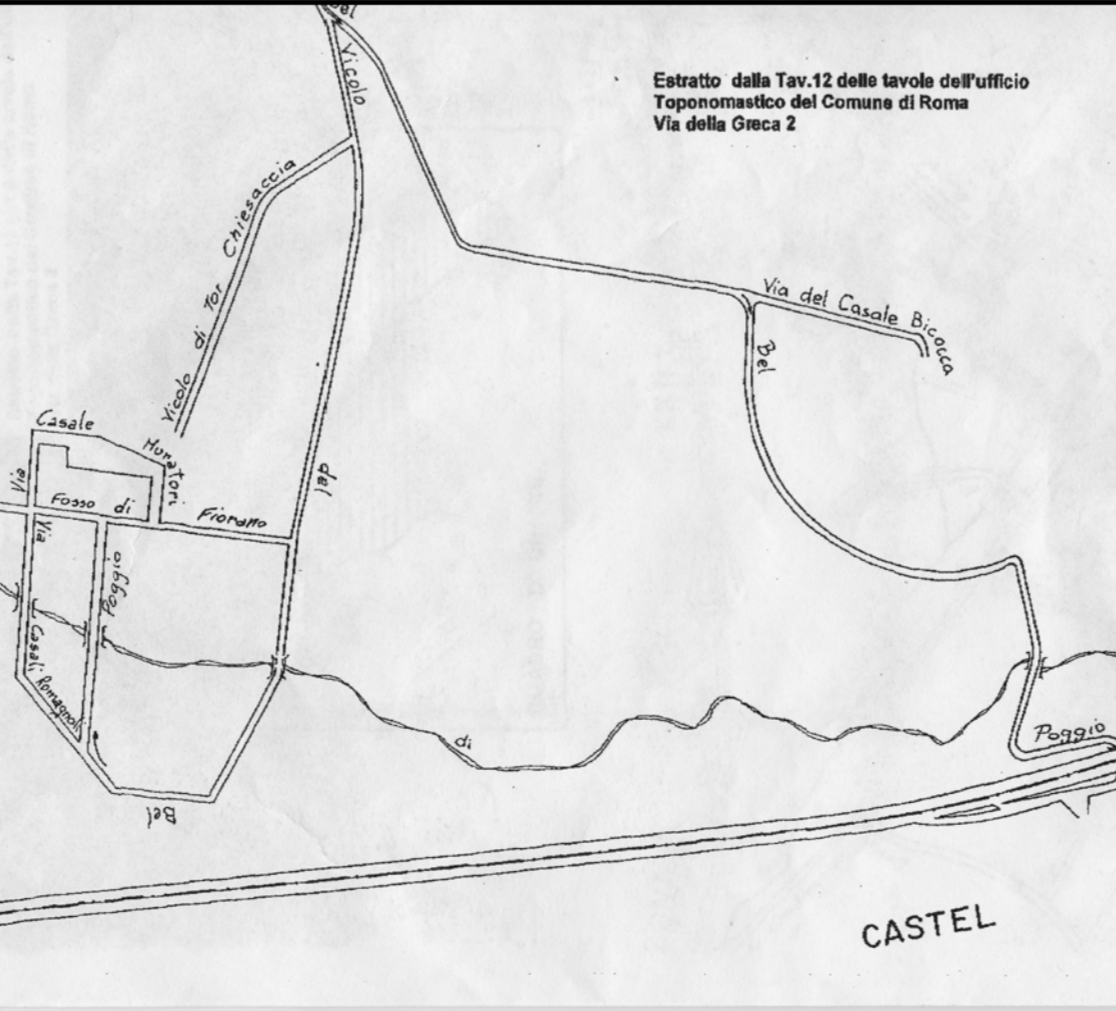
Il nuovo P.R.G. ha abolito l'asse civile industriale e ha previsto un complesso sistema di complanari al G.R.A., a cui collegare i numerosi insediamenti attraverso lo svincolo già oggi esistente.

Con delibera C.C. del 28 marzo 2003 l'Amministrazione Comunale ha approvato, tra gli altri, un piano di assetto per il comprensorio R66 di Prato Smeraldo.

In detto piano la sede viaria già prevista per l'asse civile industriale è stata utilizzata per la realizzazione di un viale di quartiere, attraverso il quale strutturare l'intero comprensorio.

La viabilità interna all'ambito I39 già esistente e realizzata contestualmente agli edifici non residenziali costruiti nel restante comprensorio M2 dovrà essere collegata alla viabilità dell'ambito R66 e, attraverso la stessa, all'intero settore urbano.

STRALCIO DEL P.R.G. 2008 scala 1:10.000



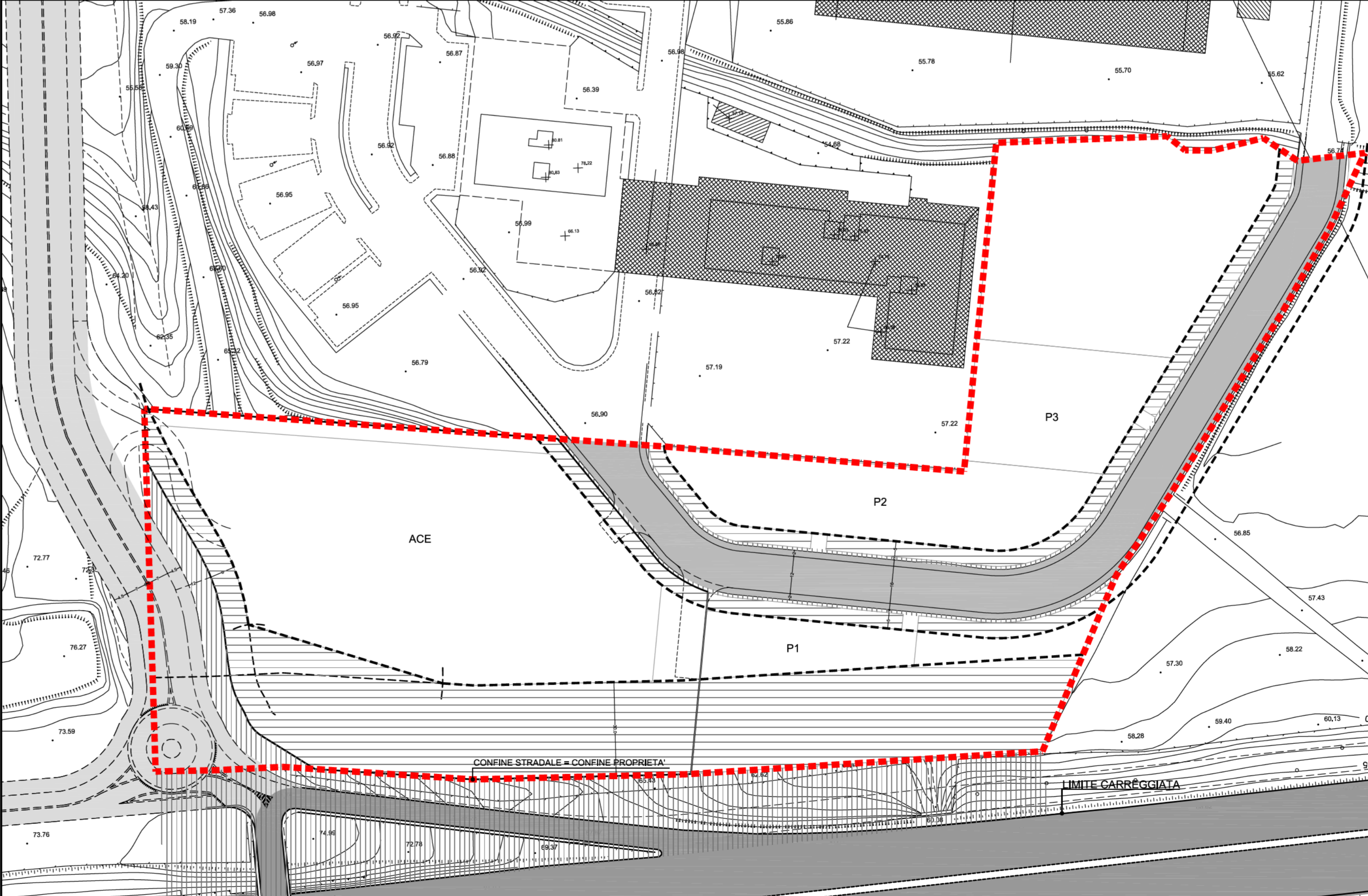
STRALCIO DELL'ELABORATO G3.11 Sistema delle infrastrutture per la mobilità - PRG 2008 scala 1:10.000



- RETE VIARIA**
- Primaria**
 - autostradale esistente
 - da adeguare
 - di nuova costruzione
 - extraurbana esistente
 - da adeguare
 - di nuova costruzione
 - urbana esistente
 - da adeguare
 - di nuova costruzione
 - Principale**
 - extraurbana esistente
 - da adeguare
 - di nuova costruzione
 - urbana esistente
 - da adeguare
 - di nuova costruzione
 - Secondaria**
 - extraurbana esistente
 - da adeguare
 - di nuova costruzione
 - urbana esistente
 - da adeguare
 - di nuova costruzione

FASCE DI RISPETTO STRADALI

- Perimetro area d'intervento**
- Perimetro area esterna destinata ad innesto viabilità**
- Viabilità esistente GRA (Strada di tipo A - Autostrada - Nuovo codice della strada)**
- Viabilità prevista dal Piano Urbanistico della ATO R66 (Strada di tipo E - Strada di quartiere - Nuovo codice della strada)**
- Viabilità prevista dal PRG (Strada di tipo D - Strada di scorrimento - Nuovo codice della strada)**
- Viabilità esistente interna all'area d'intervento (Strada di tipo F - Strada locale - Nuovo codice della strada)**
- FASCIA DI PERTINENZA (Art. 92 PRG 2008 e Nuovo codice della strada)**
- Autostrade: 20,00 m
 - Strade urbane di scorrimento: 15,00 m
 - Strade urbane di quartiere: 12,00 m
 - Strade locali: 5,00 m
- FASCIA DI RISPETTO (Art. 93 PRG 2008 e Nuovo codice della strada)**
- Autostrade: 30,00 m
 - Strade urbane di scorrimento: 20,00 m
 - Strade urbane di quartiere: 8,00 m
 - Strade locali: 5,00 m



PIANO DI LOTTIZZAZIONE DELL'AREA I39
 AMBITO DI TRASFORMAZIONE INTEGRATA
 - CECCHIGNOLA - (municipio XII)

A.B.D.R. ARCHITETTI ASSOCIATI s.r.l.
 Prof. Arch. M.L. ARLOTTI
 Prof. Arch. M. BECCU
 Prof. Arch. P. DESIDERI
 Prof. Arch. F. RAIMONDO

Proprietà:
 EUROSMERALDO s.r.l.
 VIA PORDENONE, 2 - 00182 ROMA

Arch. C. Calabro
 Arch. L. Soroca



NUOVI TIPI Aggiornamento del Progetto Prot.1816 del 17 Agosto 1997/ Prot. 3191 del 17 Marzo 2002/ Prot.9535 del 21 Maggio 2009/ Prot.13340 del 16 Luglio 2009/ Nuova 6gi Prot. 4761 del 04 Marzo 2010

ELenco TAVOLE	AEROFOTOGRAFICO E P.R.G.	SCALA	VARE
AL A	VINCOLI P.T.P.R.	SCALA	VARE
AL C	PLANIMETRIA CATASTALE E PROPRIETÀ	SCALA	1:2000
AL D	ZONIZZAZIONE SU BASE CATASTALE	SCALA	1:1000
AL E	SUPERFICI PUBBLICHE: RETE VIARIA, PARCHEGGI E VERDE PUBBLICO	SCALA	VARE
AL F	INQUADRAMENTO GENERALE DELLA VIABILITA' E VINCOLI STRADALI	SCALA	VARE
AL G	SUPERFICI PRIVATE	SCALA	VARE
AL H	PLANVOLUMETRICO	SCALA	1:1000
AL I	RELAZIONE TECNICA	SCALA	1:1000
AL I+II	RELAZIONE DELL'IMPIANTO DI DEPURAZIONE		
AL I	NORME TECNICHE		

DATA: 27.05.2010
 FIRMA: _____
 ALLEGATO: Ebis
 INQUADRAMENTO GENERALE DELLA VIABILITA' E VINCOLI STRADALI

COMUNE DI ROMA