

L'INCIDENTALITÀ STRADALE A ROMA E NEI MUNICIPI

Anno 2017

Indice

L'incidentalità stradale a Roma Capitale e nei municipi	4
L'incidentalità stradale nella Capitale	4
L'incidentalità stradale nei municipi	5

I numeri più significativi

12.000	Numero totale di incidenti stradali con feriti o vittime rilevati dalla Polizia Locale a Roma al 31.12.2017
-1,4%	Decremento degli incidenti stradali rispetto al 2016
124	Numero totale di morti in incidenti stradali nel 2017
+1,6%	Incremento del numero di morti per incidente stradale rispetto al 2016
-1,4%	Decremento del numero di feriti per incidente stradale rispetto al 2016
1.777	Numero più elevato di incidenti rilevato in un municipio nel 2017: Municipio I
+8,6%	Incremento più elevato di incidenti rilevati in un Municipio nel 2017: Municipio VIII
-10,5%	Decremento più elevato di incidenti rilevati in un Municipio nel 2017: Municipio XIII

L'incidentalità stradale a Roma Capitale e nei municipi

L'incidentalità stradale nella Capitale

L'analisi sull'incidentalità stradale è stata condotta facendo riferimento ai dati¹ della Polizia Locale di Roma Capitale relativi agli incidenti stradali con morti e feriti rilevati dai 19 Gruppi, dal Gruppo Pronto Intervento traffico (GIT) e dalla sezione Arce Capitolina.

Si precisa che il Gruppo Pronto Intervento Traffico opera su tutto il territorio comunale, mentre la sezione Arce rappresenta il nucleo speciale che presidia l'area del Campidoglio.

Nel 2017, nella Capitale, sono stati rilevati dalla Polizia Locale complessivamente 12.000 incidenti stradali che hanno causato la morte di 124 persone e il ferimento di altre 15.438.

Dall'analisi degli incidenti stradali verificatisi nell'anno 2017, è interessante rilevare come il numero dei sinistri sul territorio di Roma Capitale abbia registrato rispetto al 2016 un importante calo infatti, si è passati da 12.175 sinistri del 2016 a 12.000 nel 2017 registrando una variazione pari a -1,4%. Un dato negativo, invece, si registra nel numero di vittime (+1,6% circa nell'ultimo anno). Questo vuol dire che sulle strade della Capitale, ogni settimana, si verificano circa 231 incidenti stradali, continuano a morire 2 persone e a restarne ferite circa altre 297.

Tab. 1 - Variazione annua e media settimanale degli incidenti stradali a Roma Capitale. Anni 2016-2017

Incidenti stradali	Valori assoluti		Variazioni percentuali	Trend temporale 2017	Trend temporale 2016
	2017	2016	2017/2016	Media settimanale di incidenti stradali	Media settimanale di incidenti stradali
Incidenti	12.000	12.175	-1,4	230,8	234,1
Morti	124	122	1,6	2,4	2,3
Feriti	15.438	15.662	-1,4	296,9	301,2

Fonte: Elaborazioni Ufficio di Statistica di Roma Capitale su dati Polizia Locale di Roma Capitale

Dopo il lieve aumento della gravità degli incidenti registrato nel 2015, i valori degli indici di mortalità² e di gravità³ nel 2016 sono tornati a quelli del 2014 (rispettivamente pari ad 1,0% e 0,8%). Nel 2017 tali indici restano costanti a meno dell'indice di lesività che, rispetto al 2016 risulta in lieve crescita (128,7% contro 128,6%).

Tab. 2 - Indice di mortalità, indice di lesività⁴ e indice di gravità di Roma Capitale. Anni 2014-2017

Anni	Incidenti	Morti	Feriti	Indice di mortalità	Indice di lesività	Indice di gravità
2014	8.983	90	11.644	1,0	129,6	0,8
2015	11.974	148	15.422	1,2	128,8	1,0
2016	12.175	122	15.662	1,0	128,6	0,8
2017	12.000	124	15.438	1,0	128,7	0,8

Fonte: Elaborazioni Ufficio di Statistica di Roma Capitale su dati Polizia Locale di Roma Capitale

¹ Dati provvisori al 31.12.2017 aggiornati alla data del 15.12.2018.

² L'indice di mortalità è calcolato come il rapporto tra il numero di morti (M) e il totale degli incidenti (I) moltiplicato per 100.

³ L'indice di gravità è calcolato come il rapporto tra il numero di morti (M) e la somma dei morti e dei feriti (M+F) moltiplicato per 100.

⁴ L'indice di lesività è calcolato come il rapporto tra il numero di feriti (F) e il totale degli incidenti (I) moltiplicato per 100.

L'incidentalità stradale nei municipi

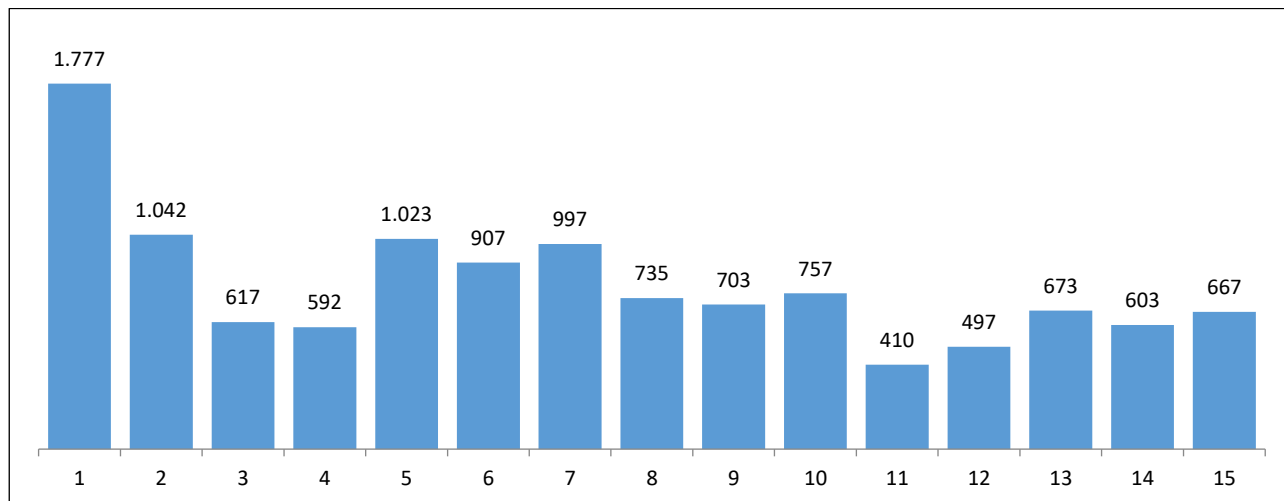
L'analisi dei dati a livello municipale mostra la distribuzione dei sinistri rilevati dalla Polizia Locale di Roma Capitale nell'ambito dei 15 Municipi. Dall'osservazione del grafico seguente si può affermare che la percentuale di incidenti stradali più elevata si concentra sulle strade del Municipio I con il 14,8% del totale (1.777 incidenti) dove l'incremento, rispetto al 2016, risulta pari a +2,2%, seguita dall'8,7% dei sinistri verificatisi nel Municipio II (1.042 incidenti) con un decremento pari a -2,4% e dall'8,5% rilevati nel Municipio V (1.023 incidenti) dove si registra un incremento pari a +1,4%.

Tab. 3 - Incidenti stradali nei municipi di Roma Capitale. Anno 2017

Municipio	N. incidenti stradali	Morti	Feriti	Media settimanale di incidenti stradali	Indice di mortalità	Indice di lesività	Indice di gravità
1	1.777	8	2.164	34,2	0,5	121,8	0,4
2	1.042	17	1.240	20,0	1,6	119,0	1,4
3	617	12	786	11,9	1,9	127,4	1,5
4	592	8	768	11,4	1,4	129,7	1,0
5	1.023	7	1.378	19,7	0,7	134,7	0,5
6	907	13	1.260	17,4	1,4	138,9	1,0
7	997	10	1.307	19,2	1,0	131,1	0,8
8	735	5	999	14,1	0,7	135,9	0,5
9	703	7	926	13,5	1,0	131,7	0,8
10	757	9	1.038	14,6	1,2	137,1	0,9
11	410	10	500	7,9	2,4	122,0	2,0
12	497	1	624	9,6	0,2	125,6	0,2
13	673	7	842	12,9	1,0	125,1	0,8
14	603	3	757	11,6	0,5	125,5	0,4
15	667	7	849	12,8	1,	127,3	0,8
Totale	12.000	124	15.438	230,8	1,0	128,7	0,8

Fonte: Elaborazioni Ufficio di Statistica di Roma Capitale su dati Polizia Locale di Roma Capitale

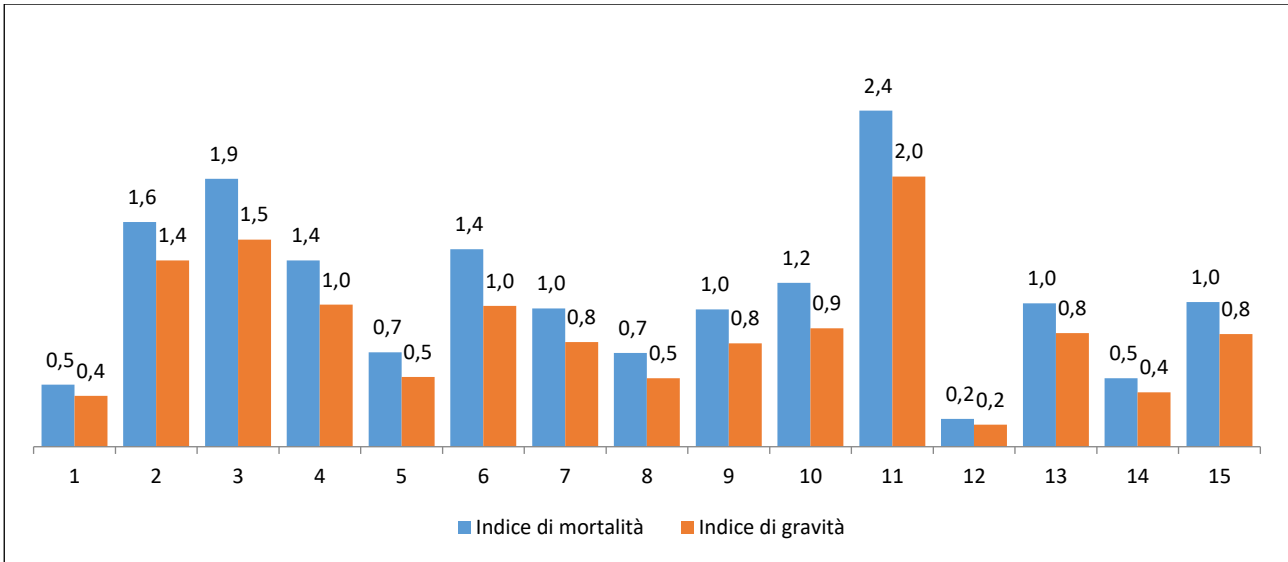
Graf. 1 - Numero di incidenti stradali per municipio di Roma Capitale. Anno 2017



Fonte: Elaborazioni Ufficio di Statistica di Roma Capitale su dati Polizia Locale di Roma Capitale

Per quanto concerne i decessi, il Municipio VI, che nel 2016 risultava il più pericoloso, nel 2017 registra un calo dell'indice di mortalità passando dall'1,7% del 2016 all'1,4, mentre quest'anno il Municipio XI, con un indice di mortalità pari a 2,4%, risulta essere il più pericoloso (nel 2016 l'indice era pari a 1,5%). Seguono il Municipio III con un valore dell'indice pari a 1,9% e il Municipio II con un valore pari a 1,6%. È proprio sulle strade di quest'ultimo Municipio che è stato registrato il maggior numero di vittime della strada (17 morti, il 13,7% del totale). A seguire il Municipio VI (13 morti, il 10,5% del totale) e il Municipio III (12 morti, il 9,7% del totale).

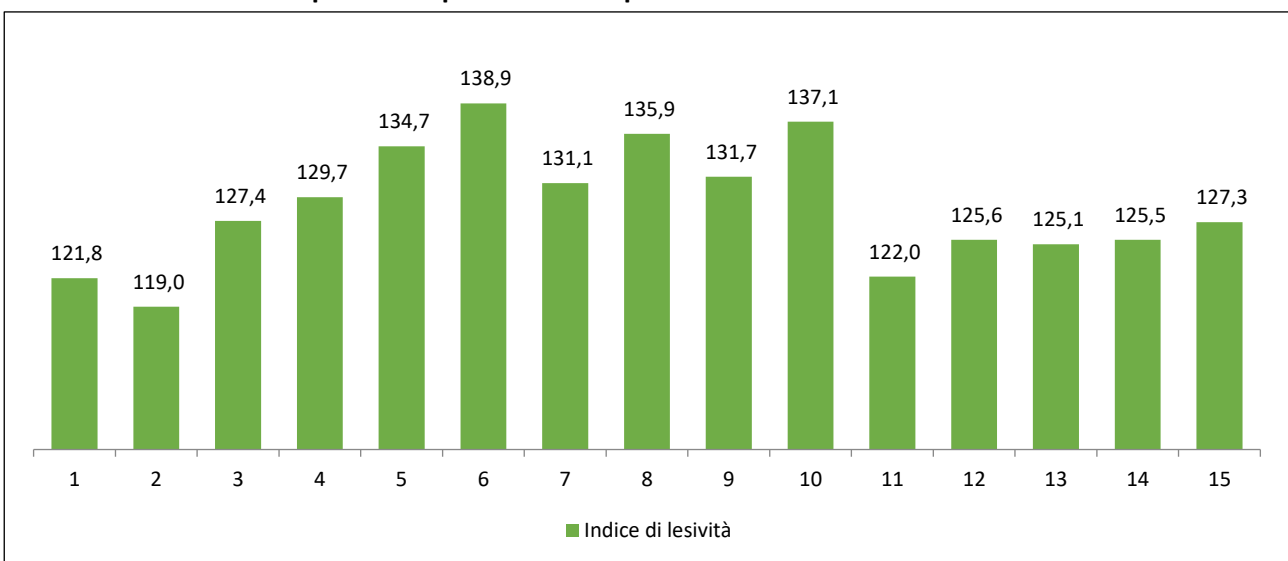
Graf. 2 - Indice di mortalità e Indice di gravità per municipio di Roma Capitale. Anno 2017



Fonte: Elaborazioni Ufficio di Statistica di Roma Capitale su dati Polizia Locale di Roma Capitale

Il numero più elevato di feriti è stato rilevato nel Municipio I, con 2.164 feriti, ovvero il 14% del totale. Dal grafico seguente si nota che i Municipi VI e X sono quelli che presentano il più alto indice di lesività (rispettivamente pari a 138,9% e 137,1%).

Graf. 3 - Indice di lesività per municipio di Roma Capitale. Anno 2017



Fonte: Elaborazioni Ufficio di Statistica di Roma Capitale su dati Polizia Locale di Roma Capitale

Dalla tabella che segue, si può notare che in oltre il 70% dei Municipi si è ridotto il numero di sinistri stradali rispetto allo scorso anno. Inoltre, si registra un decremento dei decessi a seguito di incidente stradale di oltre 66 punti percentuali rispetto al 2016 nei Municipi XII e XIV.

Viceversa, il numero dei decessi ha subito un incremento vertiginoso nei Municipi III, II e VII (rispettivamente pari a +200%, +112,5% e +100% rispetto al 2016) nonostante il decremento del numero di incidenti.

Tab. 4 - Variazione annua degli incidenti stradali nei municipi di Roma Capitale. Anni 2016-2017

Municipio	2017			2016			Variazione annua 2017-2016		
	N. incidenti stradali	Morti	Feriti	N. incidenti stradali	Morti	Feriti	N. incidenti stradali	Morti	Feriti
I	1.777	8	2.164	1.738	9	2.133	2,2	-11,1	1,5
II	1.042	17	1.240	1.068	8	1.303	-2,4	112,5	-4,8
III	617	12	786	636	4	780	-3,0	200,0	0,8
IV	592	8	768	598	9	784	-1,0	-11,1	-2,0
V	1.023	7	1.378	1.009	9	1.310	1,4	-22,2	5,2
VI	907	13	1.260	915	16	1.254	-0,9	-18,8	0,5
VII	997	10	1.307	995	5	1.304	0,2	100,0	0,2
VIII	735	5	999	677	7	897	8,6	-28,6	11,4
IX	703	7	926	709	6	959	-0,8	16,7	-3,4
X	757	9	1.038	801	13	1.141	-5,5	-30,8	-9,0
XI	410	10	500	413	6	512	-0,7	66,7	-2,3
XII	497	1	624	548	4	665	-9,3	-75,0	-6,2
XIII	673	7	842	752	7	961	-10,5	-	-12,4
XIV	603	3	757	625	9	779	-3,5	-66,7	-2,8
XV	667	7	849	691	10	880	-3,5	-30,0	-3,5
Totale	12.000	124	15.438	12.175	122	15.662	-1,4	1,6	-1,4

Fonte: Elaborazioni Ufficio di Statistica di Roma Capitale su dati Polizia Locale di Roma Capitale