

ROMA



# I numeri dei Municipi

**Incidentalità stradale**

Anno 2018

# Incidentalità stradale

Municipi

**11.025** incidenti stradali con feriti o vittime rilevati dalla Polizia Locale a Roma

**15,2%** la maggiore percentuale di incidenti nel **Municipio I**

**3,6%** la minore percentuale di incidenti nel **Municipio XI**

Ogni settimana, sulle strade della Capitale si verificano circa:

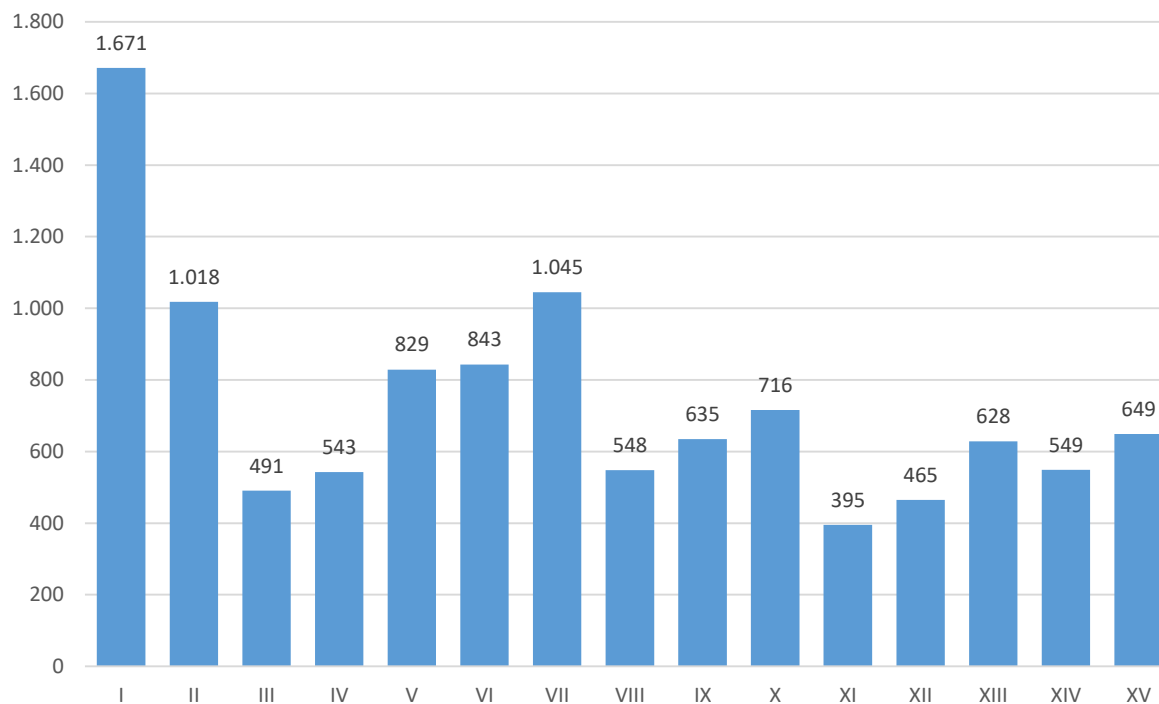
**211** incidenti stradali

**3** persone muoiono

**269** persone restano ferite

## Incidenti stradali con feriti o vittime

Anno 2018



Fonte: Elaborazioni Ufficio di Statistica di Roma Capitale su dati Polizia Locale di Roma Capitale

# Incidentalità stradale

Municipi

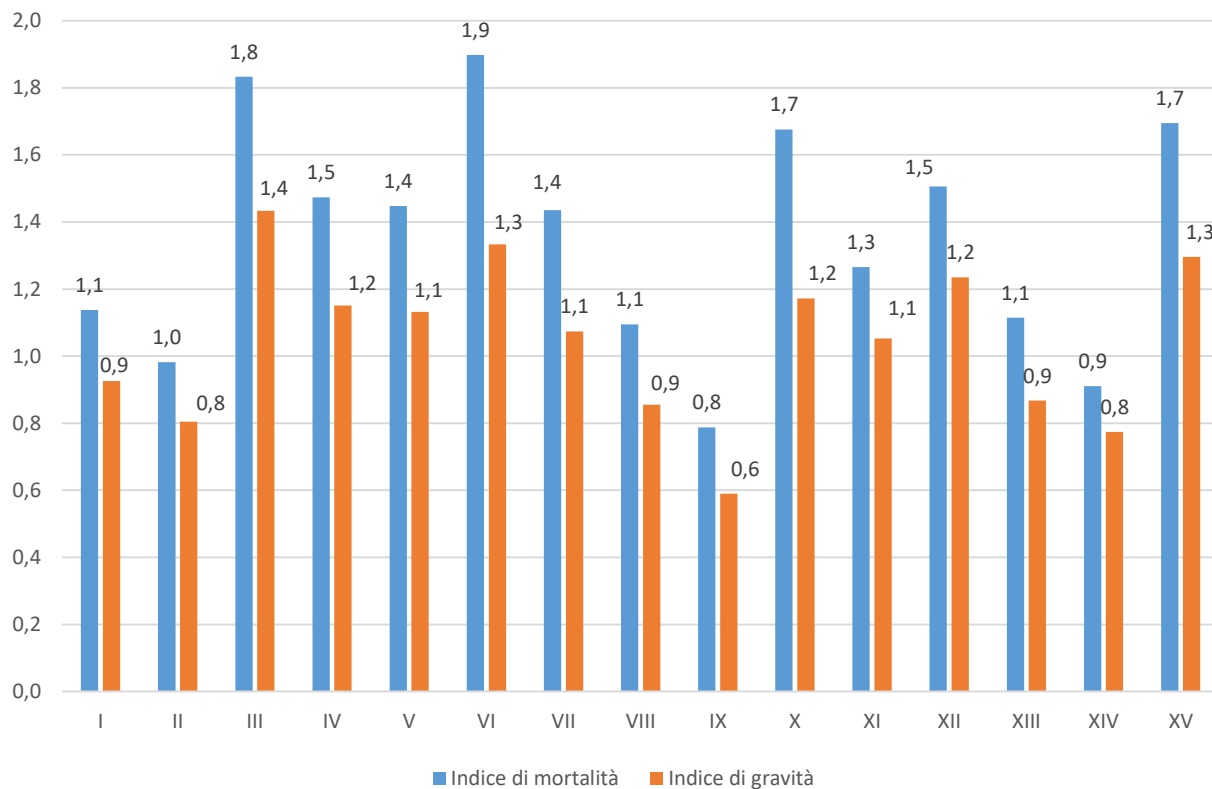
## Indice di mortalità e Indice di gravità

Anno 2018

**1,3%** indice di mortalità\* a Roma Capitale

**1,0%** indice di gravità\*\* a Roma Capitale

Si registra un **aumento** degli indici di mortalità (+0,3) e di gravità (+0,2) a Roma Capitale rispetto al 2017



\*Indice di mortalità: rapporto tra il numero di morti (M) e il totale degli incidenti (I) moltiplicato per 100

\*\*Indice di gravità : rapporto tra il numero di morti (M) e la somma dei morti e dei feriti (M+F) moltiplicato per 100

Fonte: Elaborazioni Ufficio di Statistica di Roma Capitale su dati Polizia Locale di Roma Capitale

# Incidentalità stradale

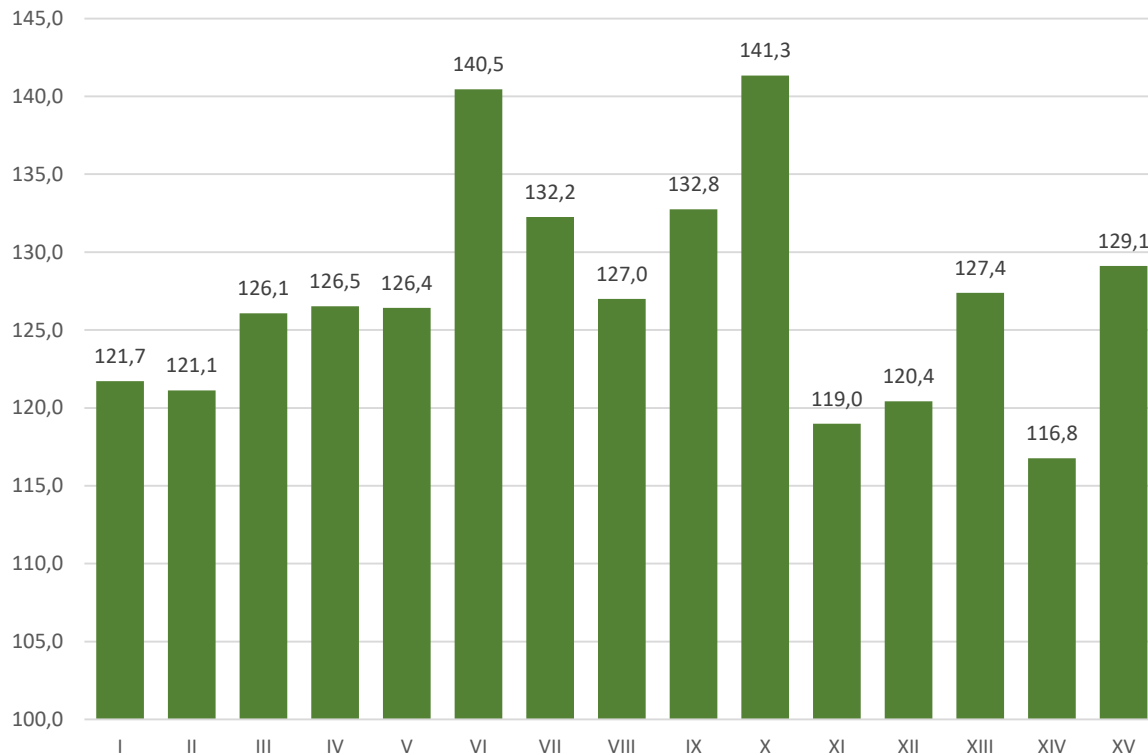
Municipi

**14,5%** percentuale di feriti più alta nel **Municipio I**

**141,3%** indice di lesività più alto nel **Municipio X**

## Indice di lesività

Anno 2018



\*Indice di lesività: rapporto tra il numero di feriti (F) e il totale degli incidenti (I) moltiplicato per 100

Fonte: Elaborazioni Ufficio di Statistica di Roma Capitale su dati Polizia Locale di Roma Capitale