



L'INCIDENTALITÀ STRADALE A ROMA E NEI MUNICIPI

Anno 2019

Indice

L'incidentalità stradale a Roma Capitale e nei municipi	4
L'incidentalità stradale nella Capitale	4
L'incidentalità stradale nei municipi.....	5

I numeri più significativi

11.381	Numero totale di incidenti stradali con feriti o vittime rilevati dalla Polizia Locale a Roma al 31.12.2019
+3,2%	Incremento degli incidenti stradali rispetto al 2018
99	Numero totale di morti in incidenti stradali nel 2019
-32,7%	Decremento del numero di morti per incidente stradale rispetto al 2018
+3,3%	Incremento del numero di feriti per incidente stradale rispetto al 2018
1.760	Numero più elevato di incidenti rilevato in un municipio nel 2019: Municipio I
+20,6%	Incremento più elevato di incidenti rilevati in un Municipio nel 2019: Municipio III
-7,5%	Decremento più elevato di incidenti rilevati in un Municipio nel 2019: Municipio VII

L'incidentalità stradale a Roma Capitale e nei municipi

L'incidentalità stradale nella Capitale

L'analisi sull'incidentalità stradale è stata condotta facendo riferimento ai dati¹ della Polizia Locale di Roma Capitale relativi agli incidenti stradali con morti e feriti rilevati dai 19 Gruppi, dal Gruppo Pronto Intervento traffico (GIT) e dalla sezione Arce Capitolina. Si precisa che il Gruppo Pronto Intervento Traffico opera su tutto il territorio comunale, mentre la sezione Arce rappresenta il nucleo speciale che presidia l'area del Campidoglio.

Nel 2019, nella Capitale sono stati complessivamente rilevati dalla Polizia Locale di Roma Capitale 11.381 incidenti stradali, che hanno causato la morte di 99 persone e il ferimento di altre 14.508. Rispetto al 2018, il numero dei sinistri sul territorio di Roma Capitale ha subito un importante aumento, invertendo il trend registrato negli ultimi due anni: si è passati infatti dagli 11.025 del 2018 agli 11.381 del 2019, con una variazione pari a +3,2%. Un dato positivo si registra, invece, nel numero di vittime (-32,7% nell'ultimo anno).

Tab. 1 - Variazione annua e media settimanale degli incidenti stradali a Roma Capitale. Anni 2018-2019

Incidenti stradali	Valori assoluti		Variazioni percentuali	Trend temporale 2018	Trend temporale 2019
	2018	2019	2019/2018	Media settimanale di incidenti stradali	Media settimanale di incidenti stradali
Incidenti	11.025	11.381	3,2	211,4	218,9
Morti	147	99	-32,7	2,8	1,9
Feriti	14.047	14.508	3,3	269,4	279,0

Fonte: Elaborazioni Ufficio di Statistica di Roma Capitale su dati Polizia Locale di Roma Capitale

Sulle strade della Capitale, dunque, ogni settimana si verificano in media circa 219 incidenti stradali, muoiono 2 persone e ne rimangono ferite circa 279. Si osserva quindi una riduzione degli indici di mortalità² e gravità³ degli incidenti, i quali - pari rispettivamente a 0,9% e 0,7% - nel 2019 fanno registrare il loro valore minimo dell'ultimo quinquennio. Anche l'indice di lesività⁴ tocca il valore minimo del periodo 2015-2019 rimanendo stabile dal 2018.

Tab. 2 - Indice di mortalità, indice di lesività e indice di gravità di Roma Capitale. Anni 2015-2019

Anni	Incidenti	Morti	Feriti	Indice di mortalità	Indice di lesività	Indice di gravità
2015	11.974	148	15.422	1,2	128,8	1,0
2016	12.175	122	15.662	1,0	128,6	0,8
2017	12.000	124	15.438	1,0	128,7	0,8
2018	11.025	147	14.047	1,3	127,4	1,0
2019	11.381	99	14.508	0,9	127,5	0,7

Fonte: Elaborazioni Ufficio di Statistica di Roma Capitale su dati Polizia Locale di Roma Capitale

¹ Dati provvisori al 31.12.2019 aggiornati alla data del 31.12.2020.

² L'indice di mortalità è calcolato come il rapporto tra il numero di morti (M) e il totale degli incidenti (I) moltiplicato per 100.

³ L'indice di gravità è calcolato come il rapporto tra il numero di morti (M) e la somma dei morti e dei feriti (M+F) moltiplicato per 100.

⁴ L'indice di lesività è calcolato come il rapporto tra il numero di feriti (F) e il totale degli incidenti (I) moltiplicato per 100.

L'incidentalità stradale nei municipi

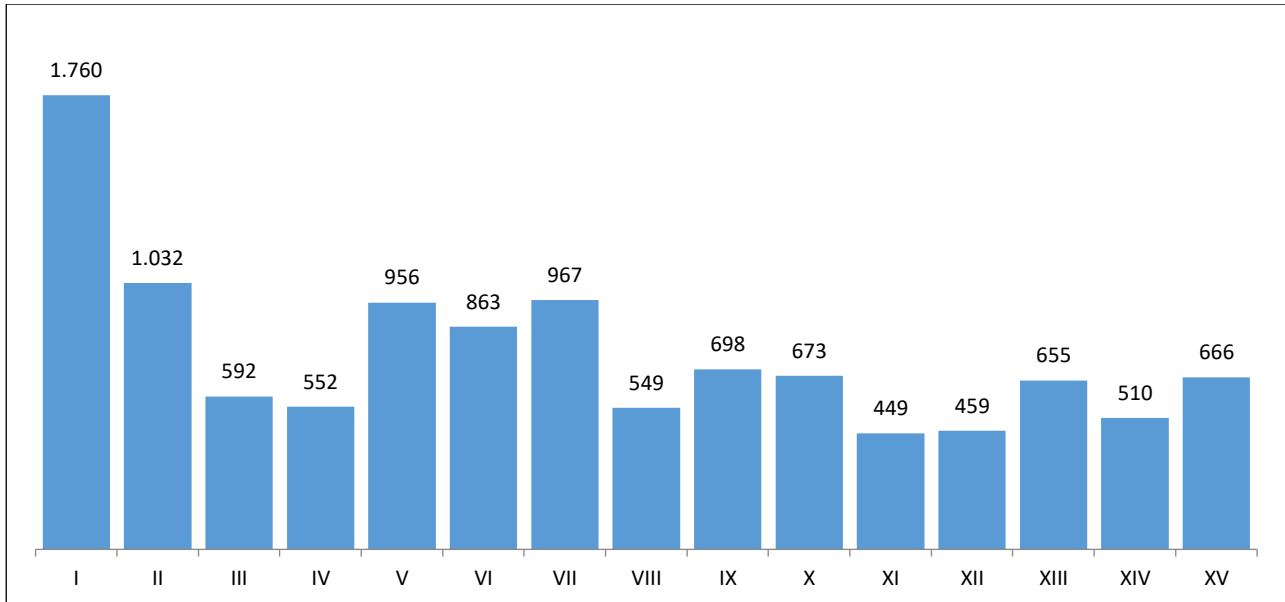
L'analisi dei dati a livello municipale mostra la distribuzione dei sinistri rilevati dalla Polizia Locale di Roma Capitale nell'ambito dei 15 Municipi. Dall'osservazione del grafico sottostante si può affermare che il maggior numero di incidenti stradali si concentra sulle strade del municipio I (1.760 incidenti, pari al 15,5% del totale), nel quale si osserva un incremento del +5,3% rispetto al 2018, superiore di 2,2 punti percentuali alla media capitolina (+3,2%). Seguono il municipio II con 1.032 incidenti (9,1% del totale; +1,4% rispetto al 2018) ed il municipio VII con 967 incidenti nonostante il decremento, pari a -7,5%, registrato rispetto all'anno precedente. Tre municipi sono stati caratterizzati da un consistente aumento rispetto al 2018: il III (+20,6%), il V (+15,3%) e l'XI (+13,7%); quest'ultimo, nonostante l'incremento, si conferma essere, anche per il 2019, il Municipio in cui si è verificato il minor numero di incidenti (449 sinistri).

Tab. 3 - Incidenti stradali nei municipi di Roma Capitale. Anno 2019

Municipio	N. incidenti stradali	Morti	Feriti	Media settimanale di incidenti stradali	Indice di mortalità	Indice di lesività	Indice di gravità
I	1.760	5	2.144	33,8	0,3	121,8	0,2
II	1.032	8	1.256	19,8	0,8	121,7	0,6
III	592	7	736	11,4	1,2	124,3	0,9
IV	552	8	702	10,6	1,4	127,2	1,1
V	956	7	1.261	18,4	0,7	131,9	0,6
VI	863	14	1.204	16,6	1,6	139,5	1,1
VII	967	7	1.262	18,6	0,7	130,5	0,6
VIII	549	5	690	10,6	0,9	125,7	0,7
IX	698	6	910	13,4	0,9	130,4	0,7
X	673	8	931	12,9	1,2	138,3	0,9
XI	449	6	540	8,6	1,3	120,3	1,1
XII	459	3	580	8,8	0,7	126,4	0,5
XIII	655	5	845	12,6	0,8	129,0	0,6
XIV	510	4	598	9,8	0,8	117,3	0,7
XV	666	6	849	12,8	0,9	127,5	0,7
Totale	11.381	99	14.508	218,9	0,9	127,5	0,7

Fonte: Elaborazioni Ufficio di Statistica di Roma Capitale su dati Polizia Locale di Roma Capitale

Graf. 1 - Numero di incidenti stradali per municipio di Roma Capitale. Anno 2019



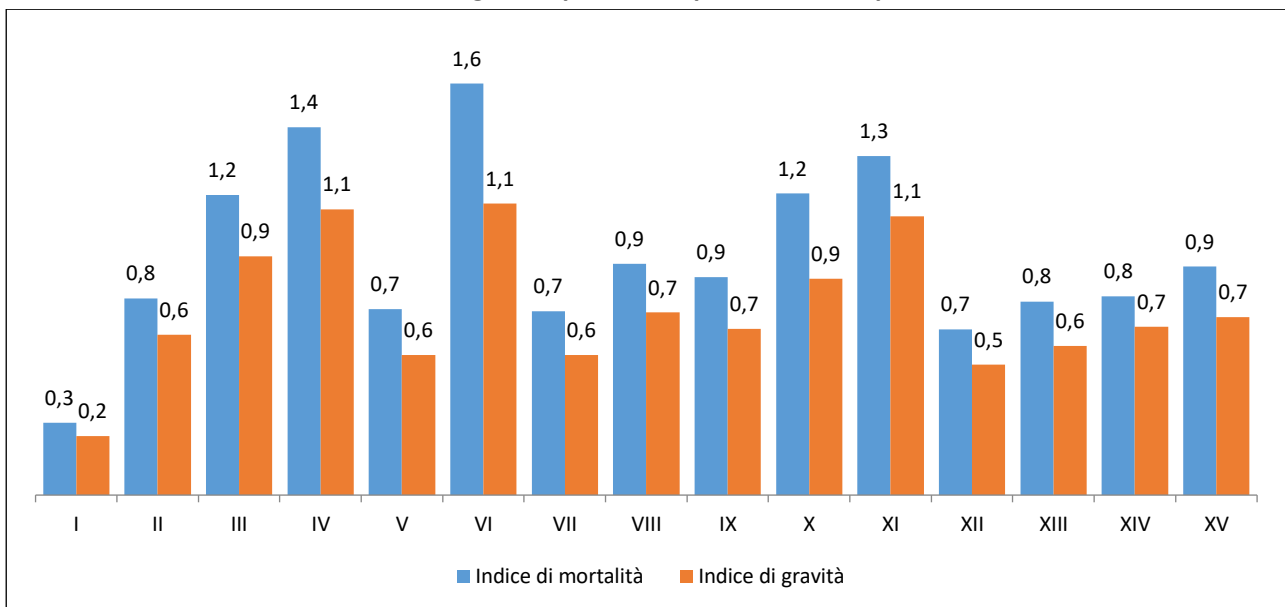
Fonte: Elaborazioni Ufficio di Statistica di Roma Capitale su dati Polizia Locale di Roma Capitale

Per quanto concerne i decessi, la maggior parte (14,1% del totale) sono avvenuti sulle strade del municipio VI, che con gli indici di mortalità e gravità pari rispettivamente a 1,6% e 1,1% si classifica anche come il più pericoloso.

Il municipio IV, al secondo posto con 8 morti (8,1% del totale), risulta essere tra le aree più pericolose assieme al municipio XI che conta 6 vittime (6,1% del totale): gli indici di mortalità e gravità in questi municipi sono rispettivamente 1,4% e 1,1% nel IV e 1,3% e 1,1% nell'XI.

Invece, il municipio che presenta gli indicatori migliori è il I, con mortalità pari allo 0,3% e gravità pari allo 0,2%. Tra gli altri si evidenziano anche i municipi XII con valori degli indici di mortalità e gravità pari rispettivamente a 0,7% e 0,5%, il V e il VII, entrambi con valori pari a 0,7% e 0,6%.

Graf. 2 - Indice di mortalità e Indice di gravità per municipio di Roma Capitale. Anno 2019

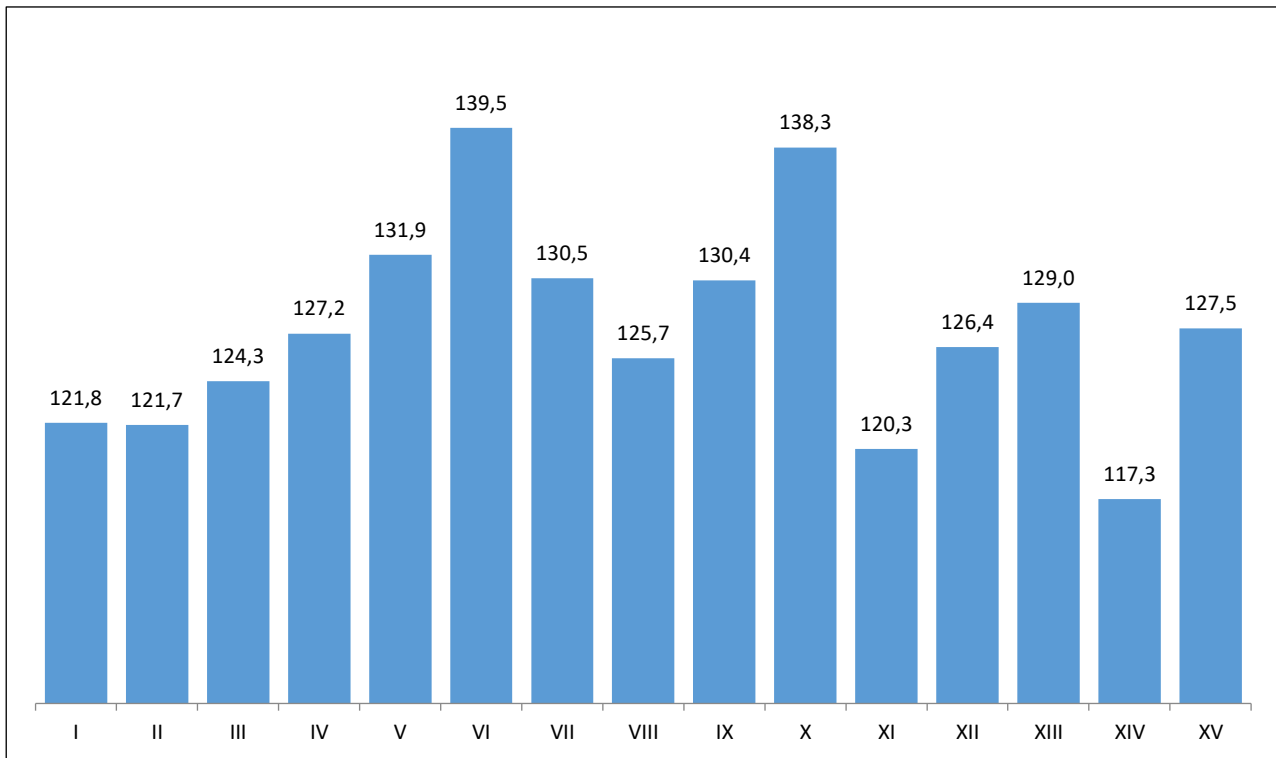


Fonte: Elaborazioni Ufficio di Statistica di Roma Capitale su dati Polizia Locale di Roma Capitale

Il numero più elevato di feriti è stato rilevato anche quest'anno nel municipio I: 2.144, pari al 14,8% del totale. I municipi VI e X sono quelli che presentano il più alto indice di lesività (rispettivamente pari a 139,5% e 138,3%), anche se rispetto al 2018 si osserva un decremento in molti Municipi.

I valori più bassi si registrano nei municipi XIV (117,3%) e XI (120,3%).

Graf. 3 - Indice di lesività per municipio di Roma Capitale. Anno 2019



Fonte: Elaborazioni Ufficio di Statistica di Roma Capitale su dati Polizia Locale di Roma Capitale

Dalla tabella che segue si può constatare che nel 2019 in tutti i Municipi - fatta eccezione per i municipi VII, X, XIV e XII - è aumentato il numero di sinistri stradali rispetto all'anno precedente.

Tuttavia, si registra un generale decremento dei decessi in tutti i municipi a meno del IX e dell'XI dove c'è stato un incremento pari al +20% rispetto al 2018; in particolare, il decremento più rilevante è stato osservato nel Municipio I (-73,7% vs 2018), seguito dal XII (-57,1% vs 2018) e dal VII (-53,3% vs 2018). Nelle altre suddivisioni la riduzione è stata più contenuta, mentre solo nel municipio IV è stato confermato il dato del 2018 (8 vittime).

Il dato sul numero dei feriti, in aumento del 3,3% rispetto al 2018, è fortemente correlato al numero di incidenti: si evidenzia infatti un incremento in tutti i municipi eccetto il VII (-8,7%), X (-8,0%) e XIV (-6,7%) mentre gli incrementi più vistosi si sono manifestati nel V (+20,3%), nel III (+18,9%) e nell'XI (14,9%), proprio le tre aree che hanno fatto registrare un netto aumento dei sinistri.

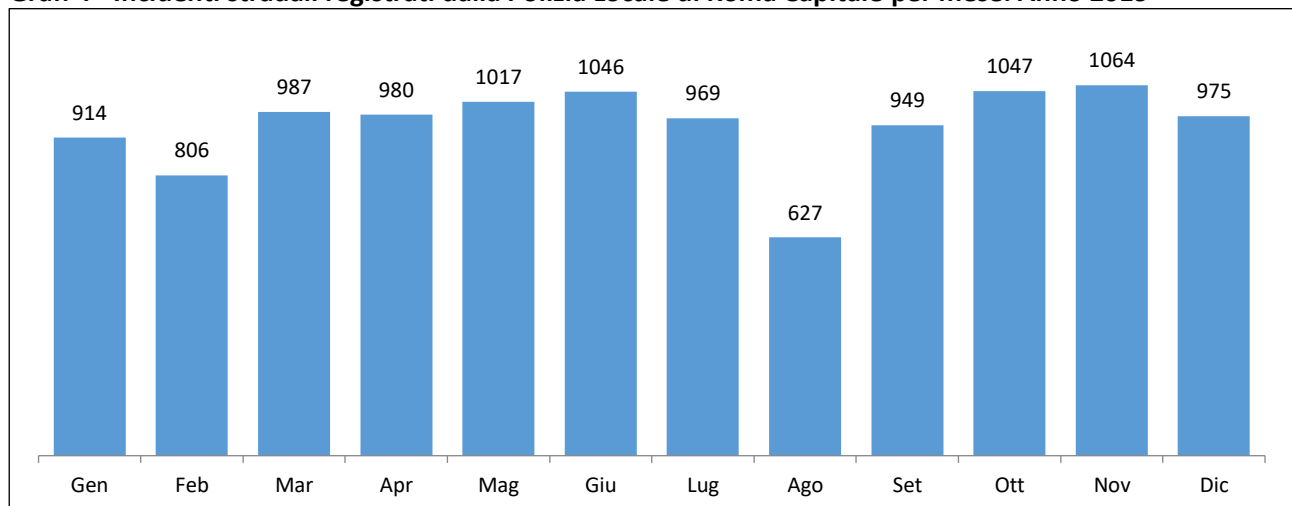
Tab. 4- Variazione annua degli incidenti stradali nei municipi di Roma Capitale. Anni 2018-2019

Municipio	2019			2018			Variazione annua 2018-2019		
	Incidenti stradali	Morti	Feriti	Incidenti stradali	Morti	Feriti	Incidenti stradali	Morti	Feriti
I	1.760	5	2.144	1.671	19	2.034	5,3	-73,7	5,4
II	1.032	8	1.256	1.018	10	1.233	1,4	-20,0	1,9
III	592	7	736	491	9	619	20,6	-22,2	18,9
IV	552	8	702	543	8	687	1,7	0,0	2,2
V	956	7	1.261	829	12	1.048	15,3	-41,7	20,3
VI	863	14	1.204	843	16	1.184	2,4	-12,5	1,7
VII	967	7	1.262	1045	15	1.382	-7,5	-53,3	-8,7
VIII	549	5	690	548	6	696	0,2	-16,7	-0,9
IX	698	6	910	635	5	843	9,9	20,0	7,9
X	673	8	931	716	12	1.012	-6,0	-33,3	-8,0
XI	449	6	540	395	5	470	13,7	20,0	14,9
XII	459	3	580	465	7	560	-1,3	-57,1	3,6
XIII	655	5	845	628	7	800	4,3	-28,6	5,6
XIV	510	4	598	549	5	641	-7,1	-20,0	-6,7
XV	666	6	849	649	11	838	2,6	-45,5	1,3
Totale	11.381	99	14.508	11.025	147	14.047	3,2	-32,7	3,3

Fonte: Elaborazioni Ufficio di Statistica di Roma Capitale su dati Polizia Locale di Roma Capitale

I mesi in cui hanno avuto luogo più incidenti sono stati novembre (1.064), ottobre (1.047) e giugno (1.046), periodi nei quali si sono concentrati il 27,7% dei sinistri del 2019. Tuttavia, i sinistri più gravi sono stati registrati nei mesi di luglio e dicembre, mesi che evidenziano i più elevati indici di mortalità (rispettivamente 1,5% e 1,2%) e gravità (1,2% e 1%). Agosto è stato il mese in cui è avvenuto il minor numero di sinistri stradali (627), ma con un numero di vittime pari a 6; febbraio, al secondo posto per numero minimo di incidenti subito dopo agosto, con 806 incidenti ha registrato solo 3 vittime evidenziando dunque i più bassi indici di mortalità e gravità (rispettivamente 0,4% e 0,3%).

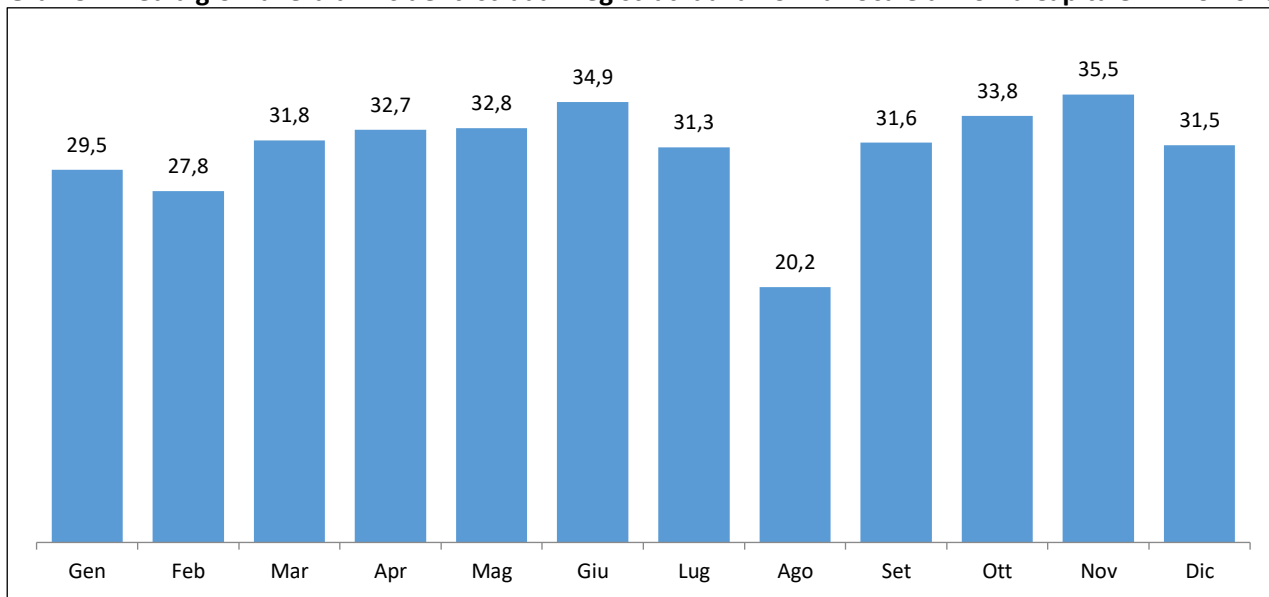
Graf. 4 - Incidenti stradali registrati dalla Polizia Locale di Roma Capitale per mese. Anno 2019



Fonte: Elaborazioni Ufficio di Statistica di Roma Capitale su dati Polizia Locale di Roma Capitale

Complessivamente, nel 2019, sul territorio di Roma Capitale in media si sono verificati circa 31 incidenti stradali con morti e/o feriti, che variano dai circa 36 di novembre ai circa 20 di agosto.

Graf. 5 - Media giornaliera di incidenti stradali registrati dalla Polizia Locale di Roma Capitale. Anno 2019



Fonte: Elaborazioni Ufficio di Statistica di Roma Capitale su dati Polizia Locale di Roma Capitale