

Mercato del lavoro

Area metropolitana romana

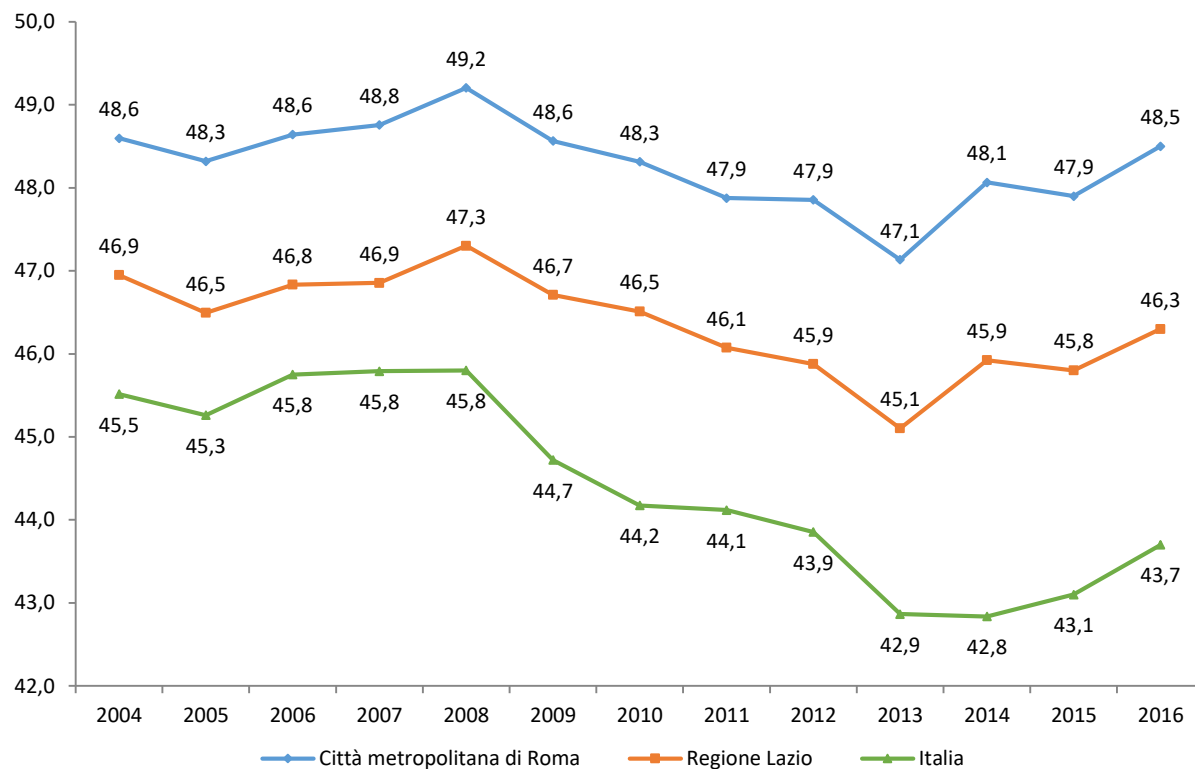
Variazione % 2008-2016

-0,7 punti Roma

-1,0 punti Lazio

-2,1 punti Italia

Tasso di occupazione della popolazione >15 anni Anni 2004-2016



Fonte: Elaborazioni Ufficio di Statistica di Roma Capitale su dati Istat - RCFL

Mercato del lavoro

Area metropolitana romana

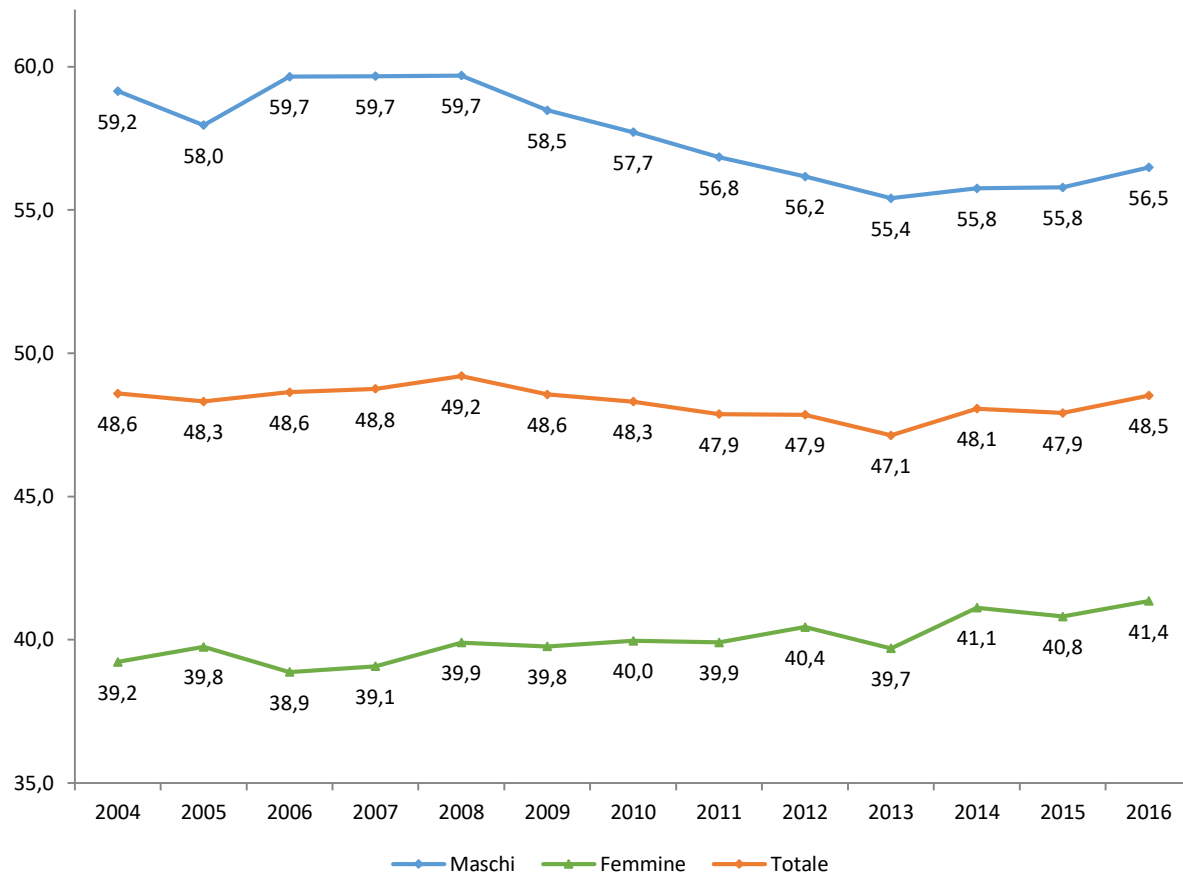
Tasso di occupazione della popolazione >15 anni per sesso Anni 2004-2016

Variazione % 2008-2016

-3,2 punti maschi

+1,5 punti femmine

-0,7 punti totale



Fonte: Elaborazioni Ufficio di Statistica di Roma Capitale su dati Istat - RCFL

Mercato del lavoro

Area metropolitana romana

Variation % dei giovani occupati

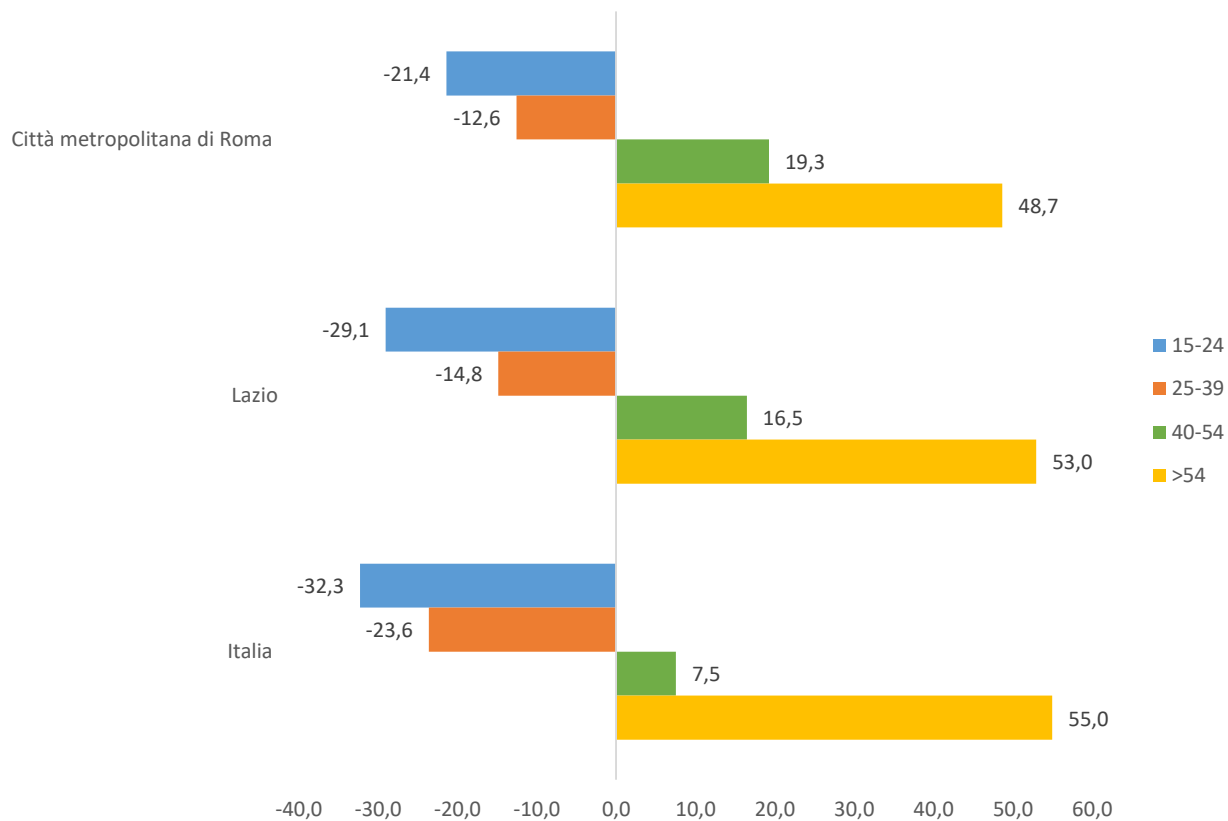
- **21,4%** Roma

- **29,1%** Lazio

- **32,3%** Italia

Occupati secondo l'età

Variation % 2008-2016



Fonte: Elaborazioni Ufficio di Statistica di Roma Capitale su dati Istat - RCFL

Mercato del lavoro

Area metropolitana romana

1.515.698 occupati italiani

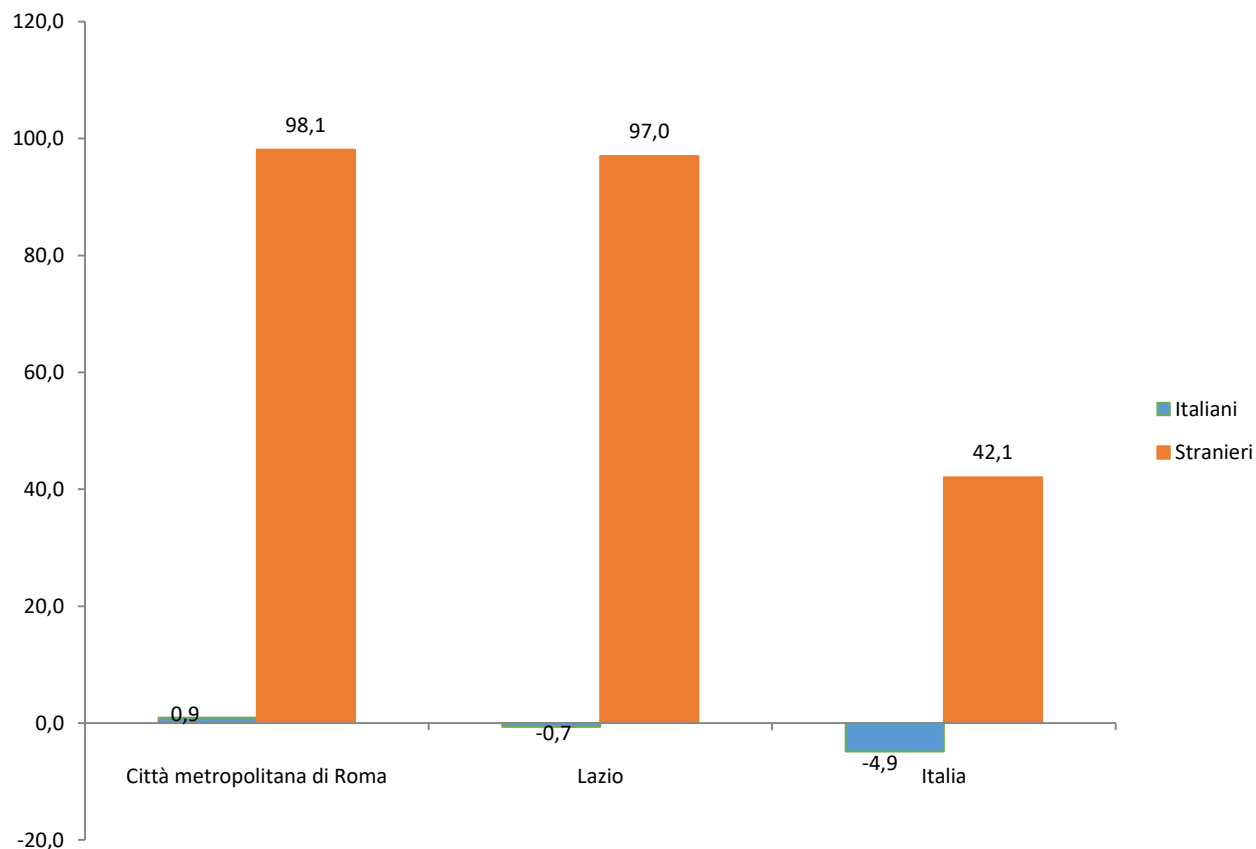
+0,9% rispetto al 2008

281.234 occupati stranieri

+98,1% rispetto al 2008

Occupati italiani e stranieri

Variazioni % 2008-2016

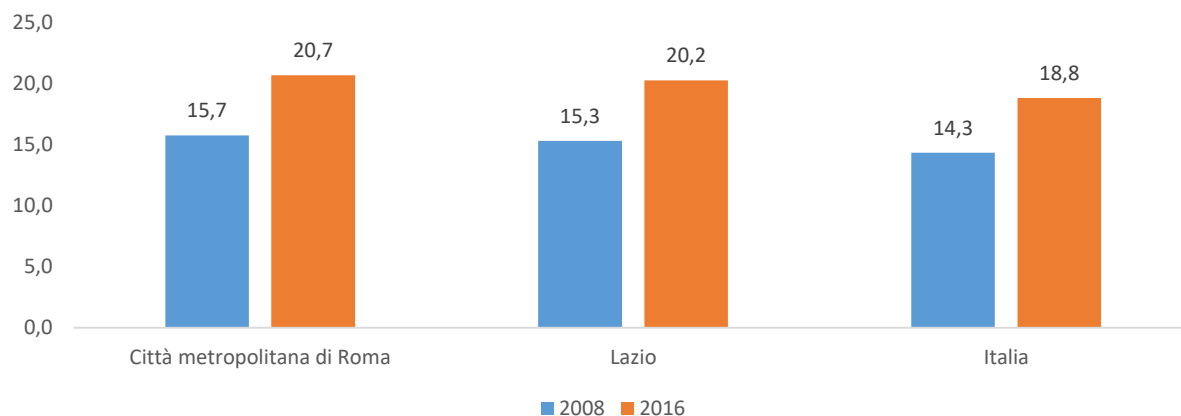


Fonte: Elaborazioni Ufficio di Statistica di Roma Capitale su dati Istat - RCFL

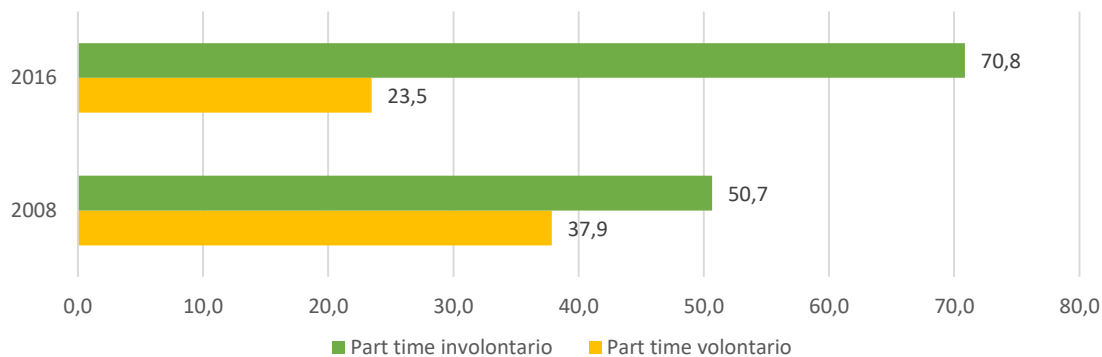
Mercato del lavoro

Area metropolitana romana

Quota di lavoro part time sul totale degli occupati Anni 2008 e 2016



Incidenza del part time volontario e involontario Anni 2008 e 2016



Fonte: Elaborazioni Ufficio di Statistica di Roma Capitale su dati Istat - RCFL

Aumenta l'incidenza del
part time

258.630 part time 2008

15,7% del totale

371.384 part time 2016

20,7% del totale

Aumenta l'incidenza del
part time involontario

50,7% Roma 2008

70,8% Roma 2016

Mercato del lavoro

Area metropolitana romana

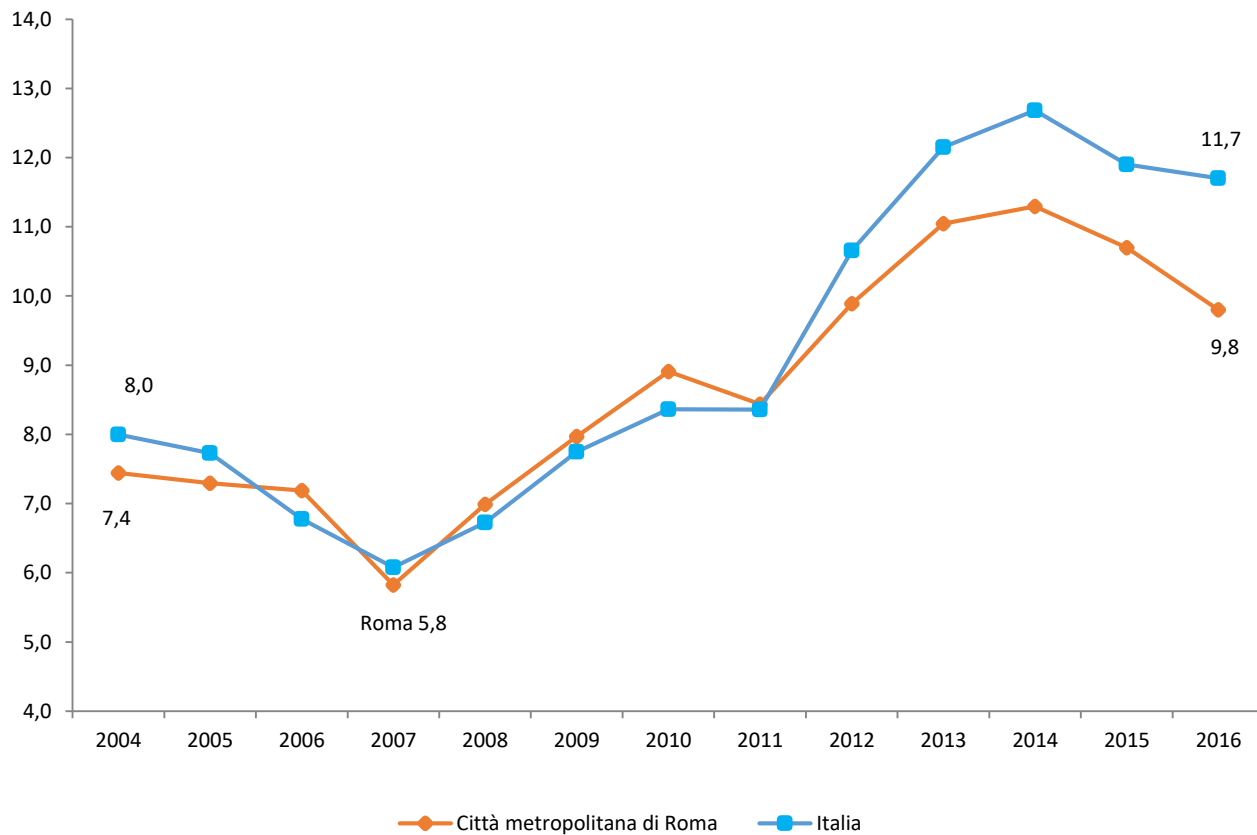
In lieve discesa il tasso di disoccupazione negli ultimi due anni

9,8% Roma

11,7% Italia

Tasso di disoccupazione

Anni 2004-2016



Fonte: Elaborazioni Ufficio di Statistica di Roma Capitale su dati Istat - RCFL

Mercato del lavoro

Area metropolitana romana

Fra il 2008 e il 2016 in crescita
le forze di lavoro potenziali

Persone disponibili che non
partecipano al lavoro

+ 47,6% a Roma

+46,6% in Italia

Tasso di mancata
partecipazione

+3,9 punti percentuali Roma

+5,9 punti percentuali Italia

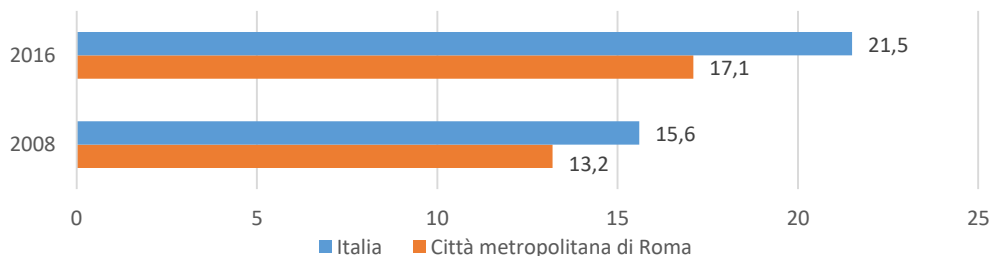
Persone disponibili che non partecipano al lavoro* Anni 2008 e 2016



* Disoccupati + parte delle forze di lavoro potenziali

Fonte: Elaborazioni Ufficio di Statistica di Roma Capitale su dati Istat – RCFL

Tasso di mancata partecipazione al lavoro* Anni 2008 e 2016



* Disoccupati + parte delle forze di lavoro potenziali/Forze di lavoro allargate

Fonte: Elaborazioni Ufficio di Statistica di Roma Capitale su dati Istat – RCFL