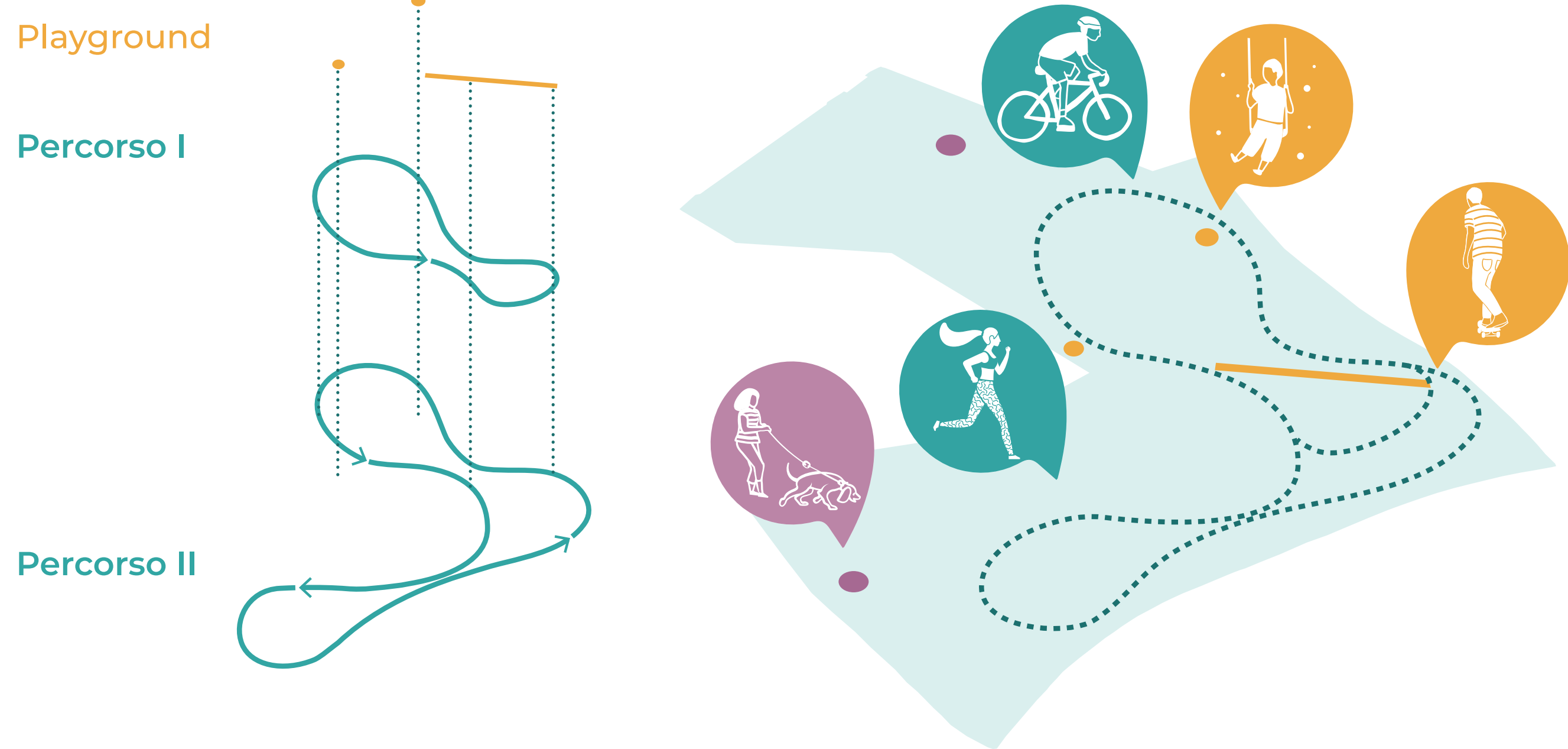


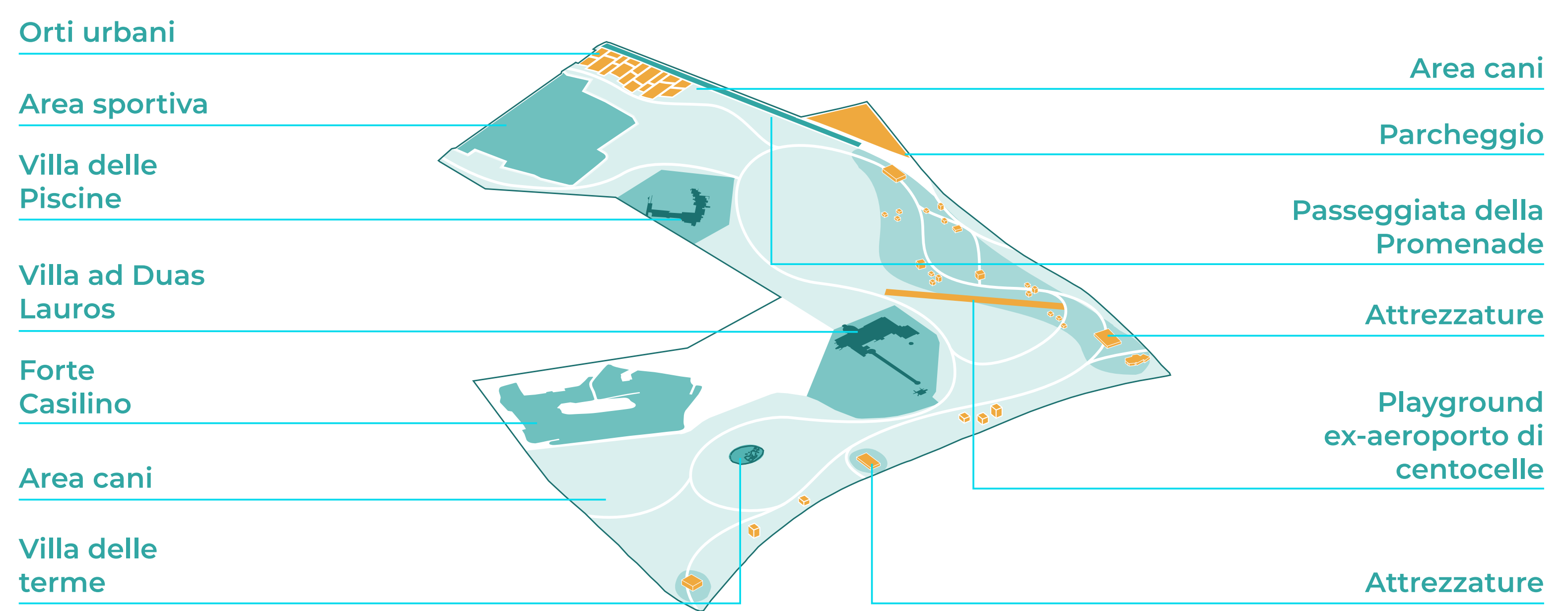


Il Playground della pista di atterraggio

Percorso salute e aree giochi

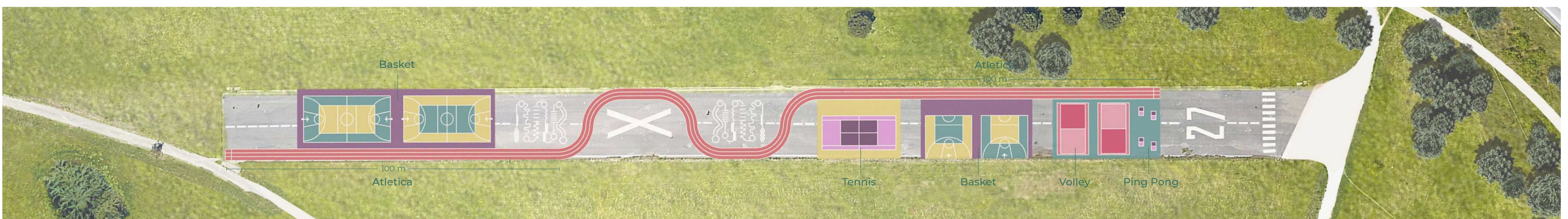
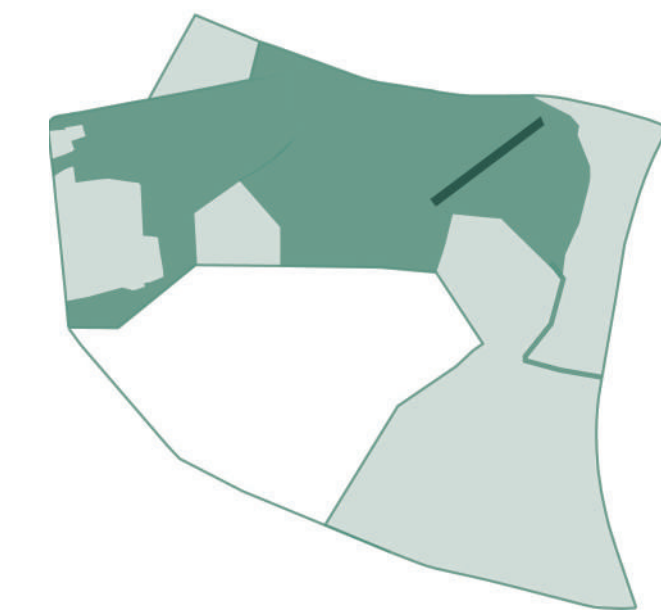


Luoghi del progetto



PLAYGROUND

PARCO DI CENTOCELLE



Viene prevista la realizzazione di un grande **Playground**, riutilizzando la pista di atterraggio esistente per collocare campi da basket, tennis, ping-pong, pallavolo e corsie per atletica; un grande spazio colorato, dedicato allo sport e all'incontro tra persone.

La pista di atterraggio rappresenta in questo modo un'importante occasione per conservare e ripensare questo segno territoriale che caratterizza nell'immaginario collettivo il Parco di Centocelle, ricollegandolo al suo passato e alle sue trasformazioni. La grande estensione della pista, oltre 350 metri, permette di ospitare diverse attività contemporaneamente, rappresentando un punto di interesse per chi utilizza il Parco per fare pratica sportiva, in continuità con i percorsi pedonali e ciclabili e le attrezzature del percorso salute previste in diversi luoghi del Parco.

Il playground può diventare un punto di riferimento per il quartiere in un'ottica di bene comune, dove gli stessi utilizzatori sono chiamati a partecipare alla gestione, alla manutenzione e alla stessa realizzazione delle opere offrendo il proprio contributo e capacità creativa.



Vista playground