

ROMA



MUNICIPIO ROMA I CENTRO
DIREZIONE TECNICA
Servizio Manutenzione del Territorio
Ufficio Segnaletica Stradale e Verde Pubblico

ALLEGATO "DOCUMENTAZIONE FOTOGRAFICA AREE VERDI DI PERTINENZA PLESSI SCOLASTICI"

ROMA



MUNICIPIO ROMA I CENTRO
DIREZIONE TECNICA
Servizio Manutenzione del Territorio
Ufficio Segnaletica Stradale e Verde Pubblico

1. LEOPARDI



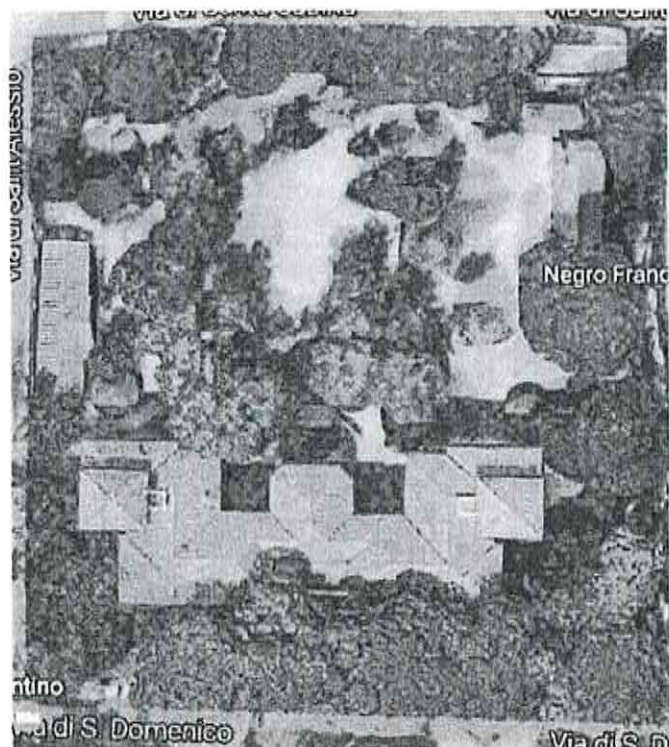
Parco con pineta e area boscosa. Grandi alberature, arbusti, cespugli, prati

ROMA



MUNICIPIO ROMA I CENTRO
DIREZIONE TECNICA
Servizio Manutenzione del Territorio
Ufficio Segnaletica Stradale e Verde Pubblico

2. BADINI



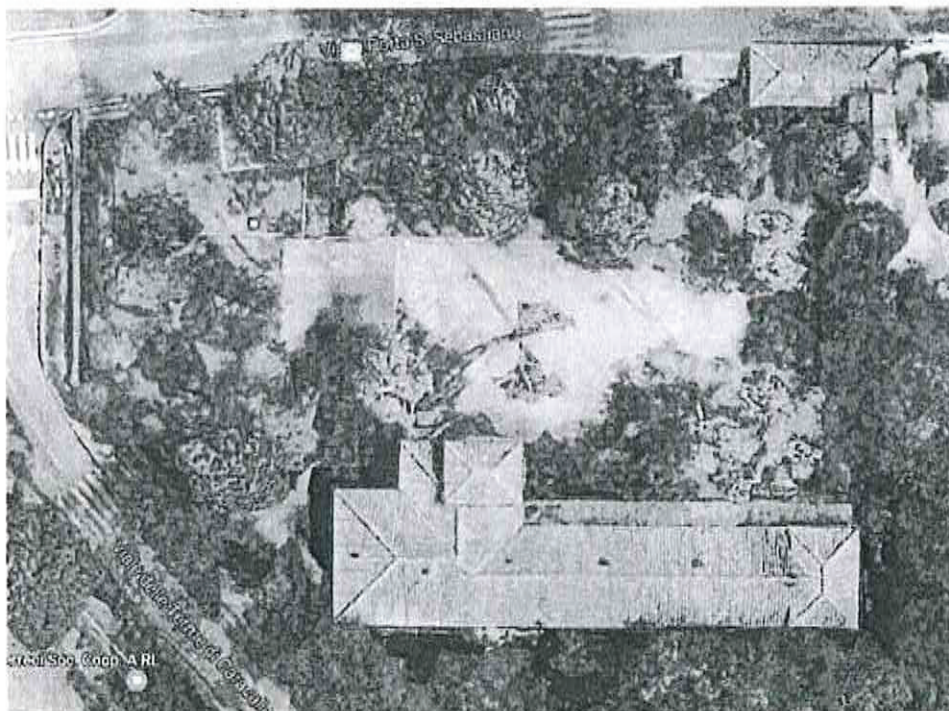
ampio giardino. Ghiaia, arca a prato, aiuole, arbusti e alberi d'alto fusto

ROMA



MUNICIPIO ROMA I CENTRO
DIREZIONE TECNICA
Servizio Manutenzione del Territorio
Ufficio Segnaletica Stradale e Verde Pubblico

4. GIARDINIERI



Grande giardino. Ghiaia, aiuole, zone a prato, arbusti, alberi di alto fusto

ROMA

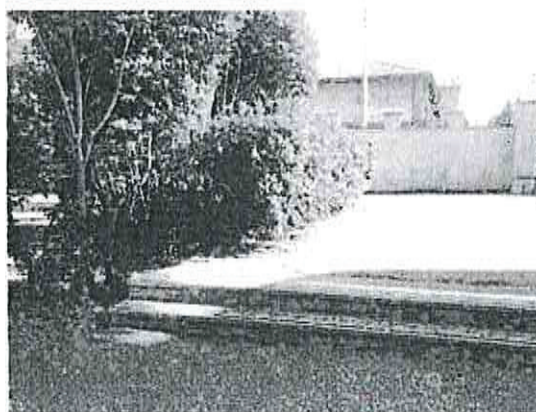


MUNICIPIO ROMA I CENTRO
DIREZIONE TECNICA
Servizio Manutenzione del Territorio
Ufficio Segnaletica Stradale e Verde Pubblico

5.FRANCHETTI



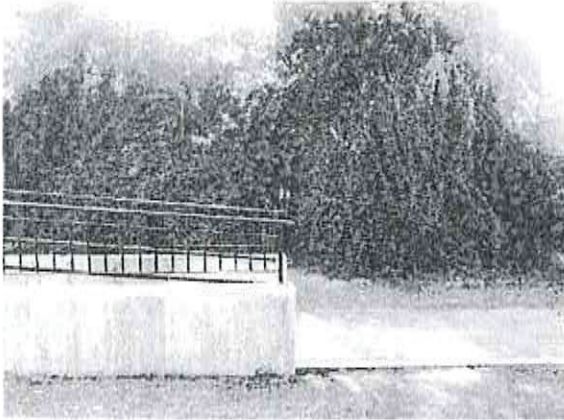
aree con erba e ghiaia per circa 800 mq. Numerosi cespugli e arbusti. Numerosi alberi d'alto fusto.



ROMA



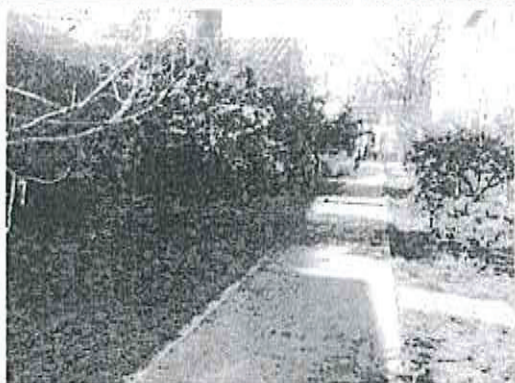
MUNICIPIO ROMA I CENTRO
DIREZIONE TECNICA
Servizio Manutenzione del Territorio
Ufficio Segnaletica Stradale e Verde Pubblico



ROMA



MUNICIPIO ROMA I CENTRO
DIREZIONE TECNICA
Servizio Manutenzione del Territorio
Ufficio Segnaletica Stradale e Verde Pubblico

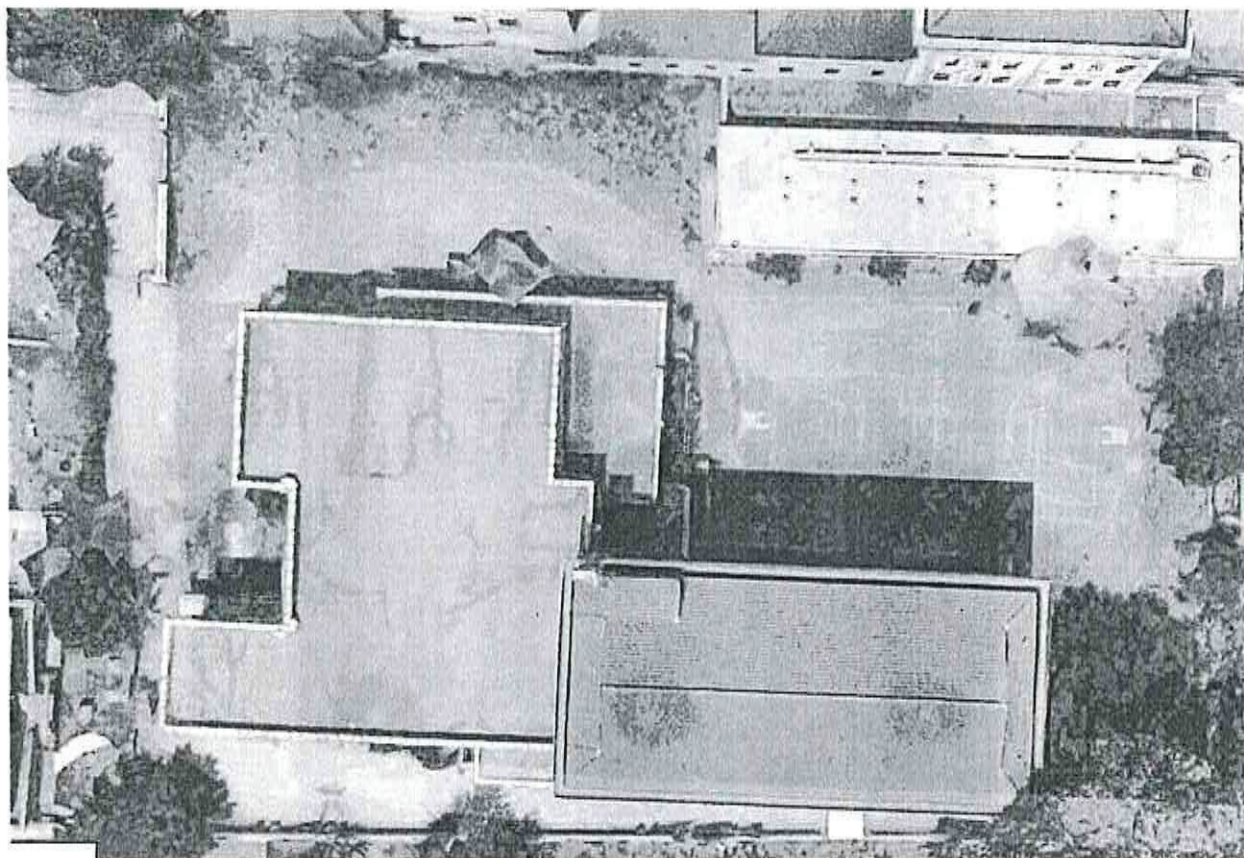


ROMA



MUNICIPIO ROMA I CENTRO
DIREZIONE TECNICA
Servizio Manutenzione del Territorio
Ufficio Segnaletica Stradale e Verde Pubblico

6. CATTANEO



area sterrata con erba. Crescita ricorrente di vigorosi arbusti spontanei. Grandi platani e altri alberi di media altezza

ROMA



MUNICIPIO ROMA I CENTRO
DIREZIONE TECNICA
Servizio Manutenzione del Territorio
Ufficio Segnaletica Stradale e Verde Pubblico

7.BELLI



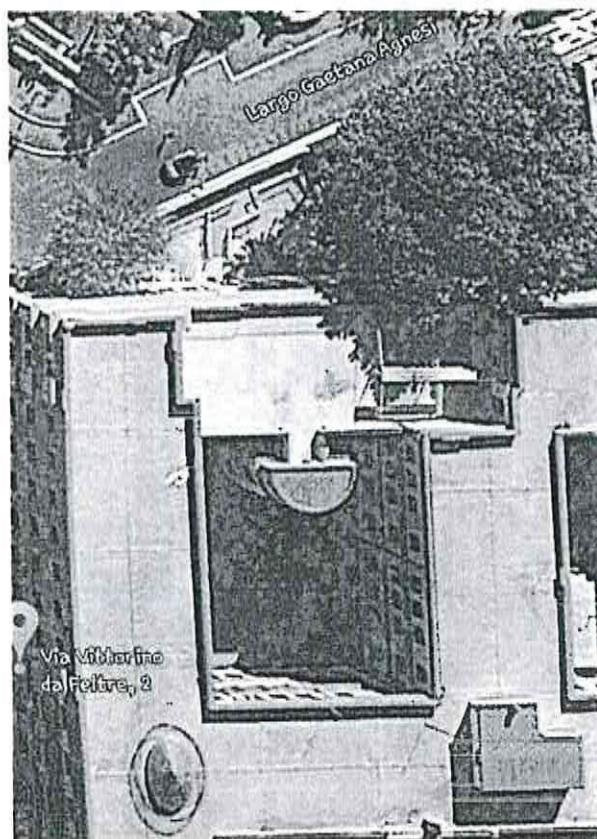
Aree verdi circostanti l'edificio lato via Mordini con due grandi alberi

ROMA



MUNICIPIO ROMA I CENTRO
DIREZIONE TECNICA
Servizio Manutenzione del Territorio
Ufficio Segnaletica Stradale e Verde Pubblico

8.VITTORINO DA FELTRE

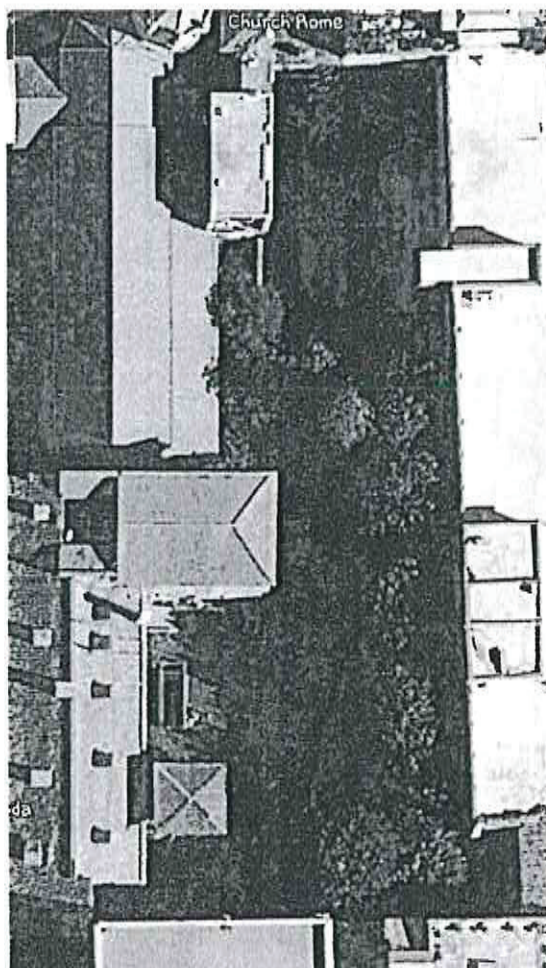


giardino con ghiaia, qualche cespuglio. 2 grandi platani. Un acero morto.





9.RUSPOLI



prato sintetico, 6 alberi da frutto e 11 grandi tigli. Qualche arbusto spontaneo



ROMA



MUNICIPIO ROMA I CENTRO
DIREZIONE TECNICA
Servizio Manutenzione del Territorio
Ufficio Segnaletica Stradale e Verde Pubblico



ROMA

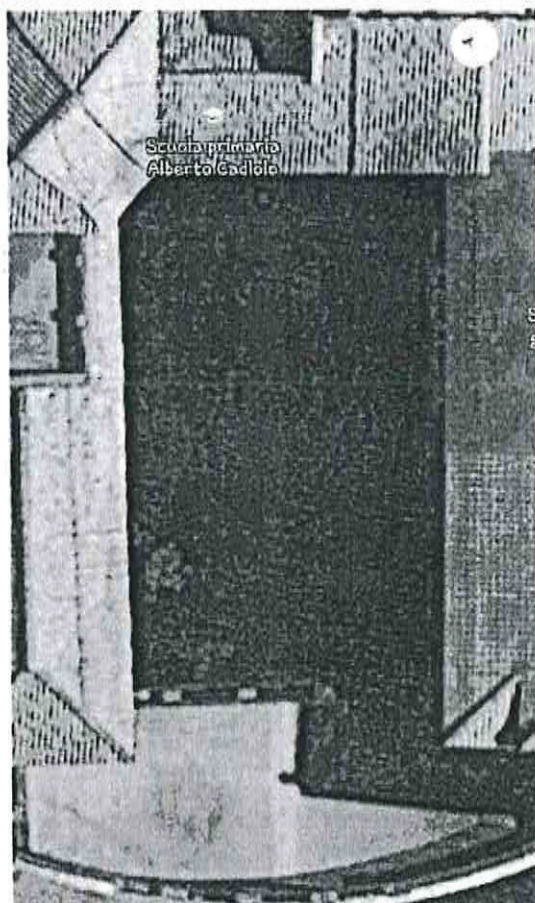


MUNICIPIO ROMA | CENTRO
DIREZIONE TECNICA
Servizio Manutenzione del Territorio
Ufficio Segnaletica Stradale e Verde Pubblico





10.CADLOLO



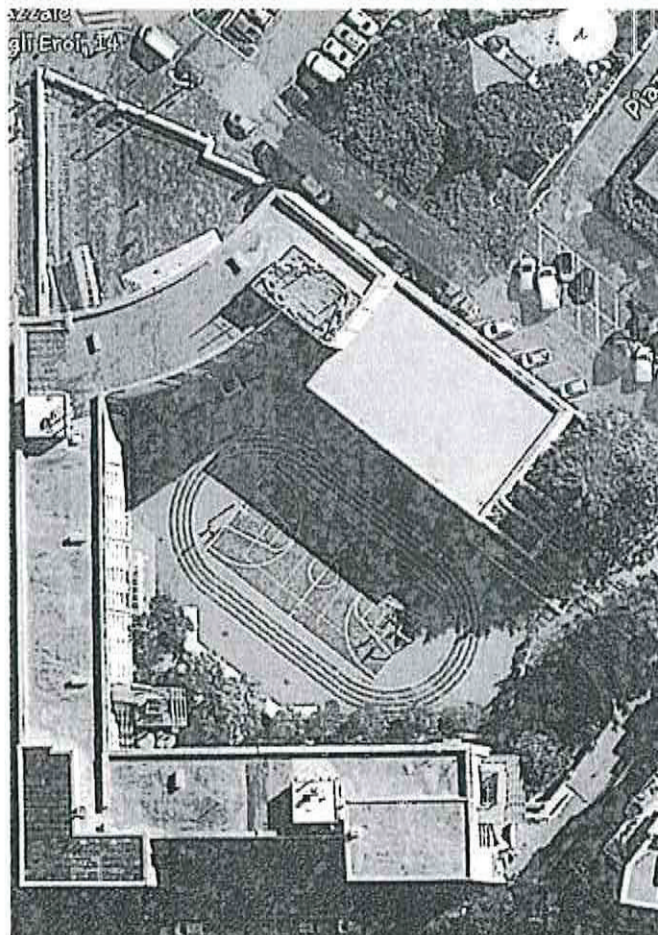
aiuole varie (n. 31) complessivi 100 mq con arbusti vari, ceppaie. 2 olivi, piccole palme, altri arbusti media altezza

ROMA



MUNICIPIO ROMA I CENTRO
DIREZIONE TECNICA
Servizio Manutenzione del Territorio
Ufficio Segnaletica Stradale e Verde Pubblico

11.VICO



cortile interno pavimentato con diversi alberi, arbusti e cespugli vari

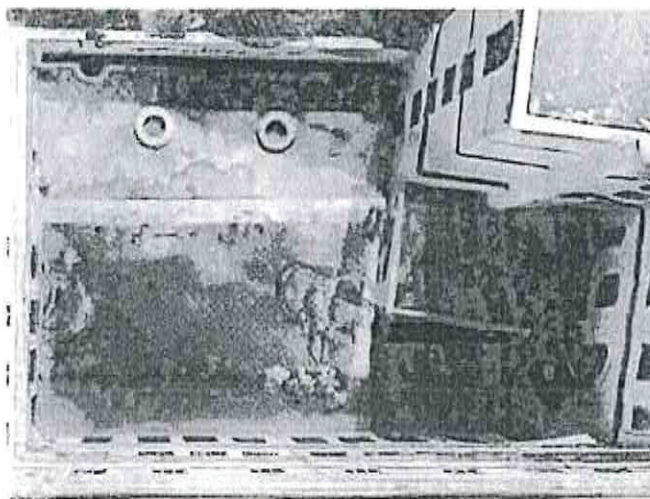


ROMA



MUNICIPIO ROMA I CENTRO
DIREZIONE TECNICA
Servizio Manutenzione del Territorio
Ufficio Segnaletica Stradale e Verde Pubblico

12.REGINA MARGHERITA

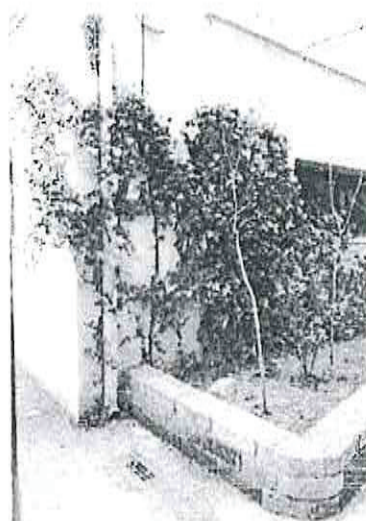
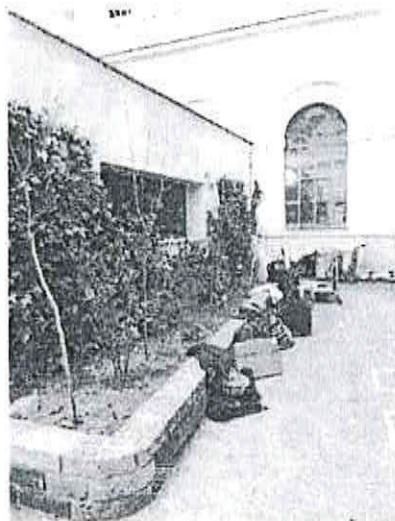
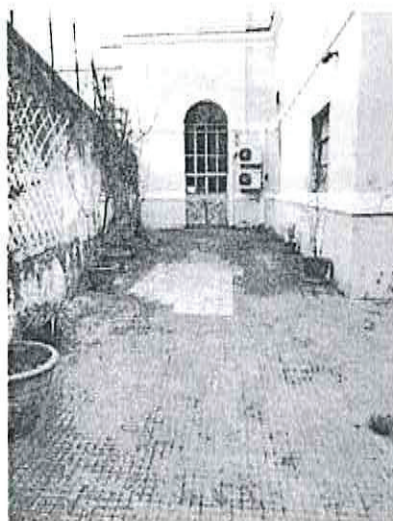


Un cortile con ghiaia, aiuole con alberi e arbusti. Altro con arbusti e vasi

ROMA

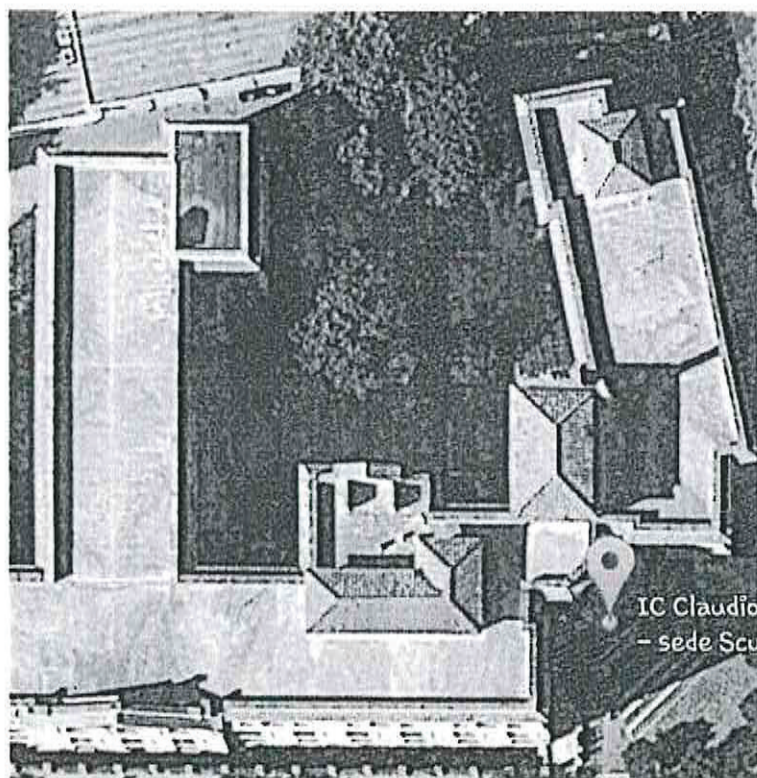


MUNICIPIO ROMA I CENTRO
DIREZIONE TECNICA
Servizio Manutenzione del Territorio
Ufficio Segnaletica Stradale e Verde Pubblico





13.PISTELLI

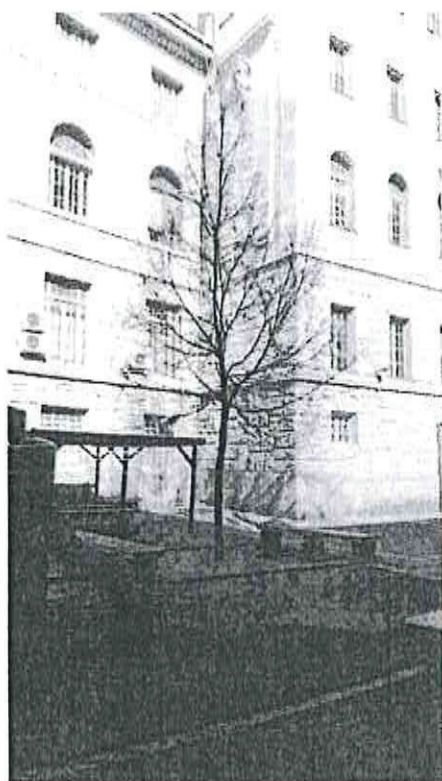


cortile pavimentato, alberi e aiuole

ROMA



MUNICIPIO ROMA I CENTRO
DIREZIONE TECNICA
Servizio Manutenzione del Territorio
Ufficio Segnaletica Stradale e Verde Pubblico

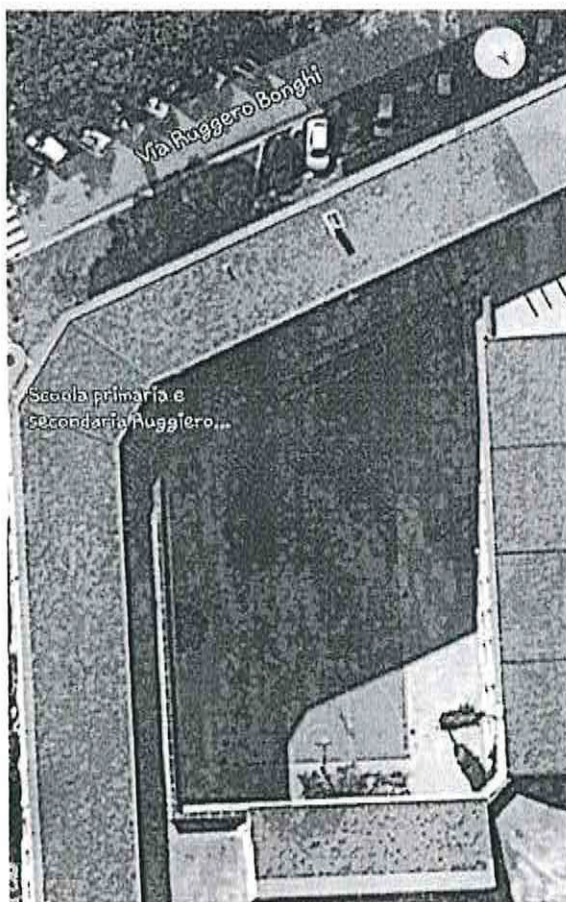


ROMA



MUNICIPIO ROMA I CENTRO
DIREZIONE TECNICA
Servizio Manutenzione del Territorio
Ufficio Segnaletica Stradale e Verde Pubblico

14.BONGHI



una pergola, un cipresso, un arancio relativi invasi 5 mq

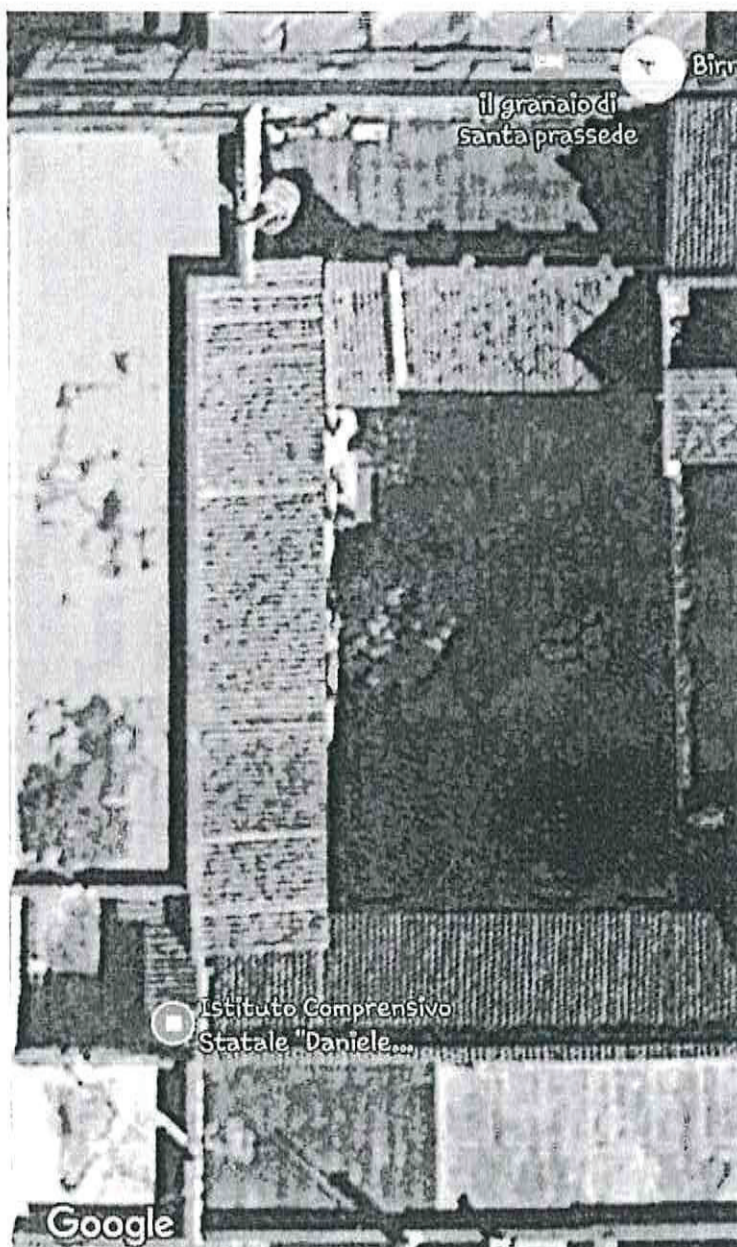


ROMA



MUNICIPIO ROMA I CENTRO
DIREZIONE TECNICA
Servizio Manutenzione del Territorio
Ufficio Segnaletica Stradale e Verde Pubblico

16. MANIN (OLMATA)



cortile con piccole aiuole e arbusti

ROMA



MUNICIPIO ROMA I CENTRO
DIREZIONE TECNICA
Servizio Manutenzione del Territorio
Ufficio Segnaletica Stradale e Verde Pubblico

17.DI DONATO

varie aiuole con erbe e cespugli, qualche albero d'alto fusto



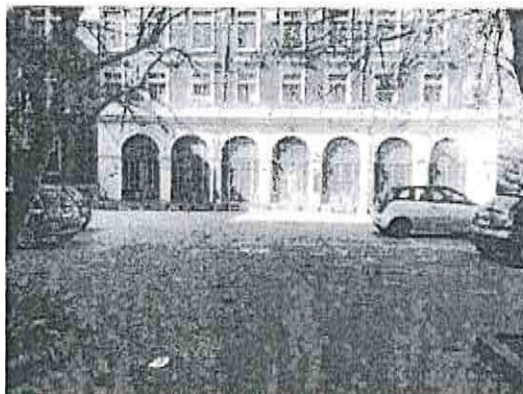
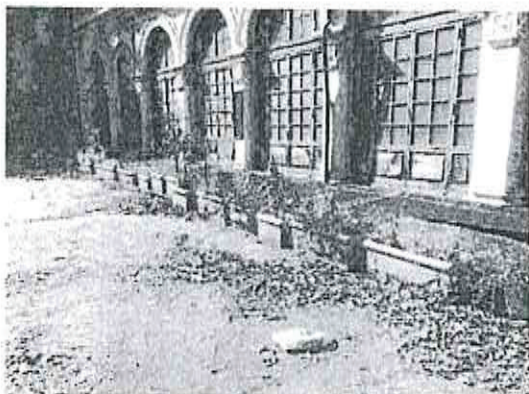
ROMA



MUNICIPIO ROMA I CENTRO
DIREZIONE TECNICA
Servizio Manutenzione del Territorio
Ufficio Segnaletica Stradale e Verde Pubblico

18. IV NOVEMBRE

aiuole per circa 100 mq con numerosi arbusti e alberi di media altezza



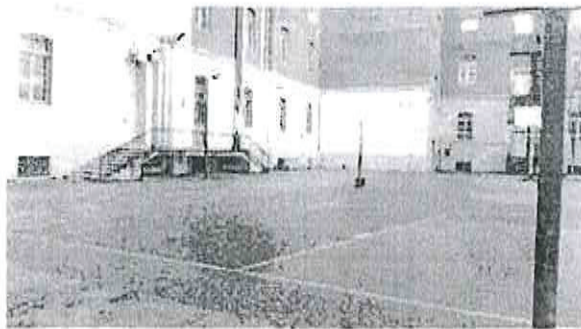
ROMA



MUNICIPIO ROMA I CENTRO
DIREZIONE TECNICA
Servizio Manutenzione del Territorio
Ufficio Segnaletica Stradale e Verde Pubblico

20.CAIROLI

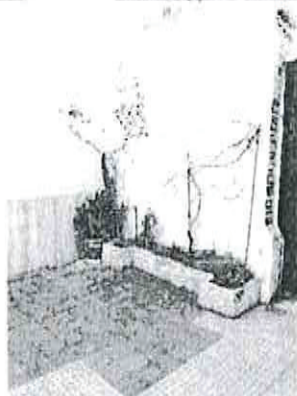
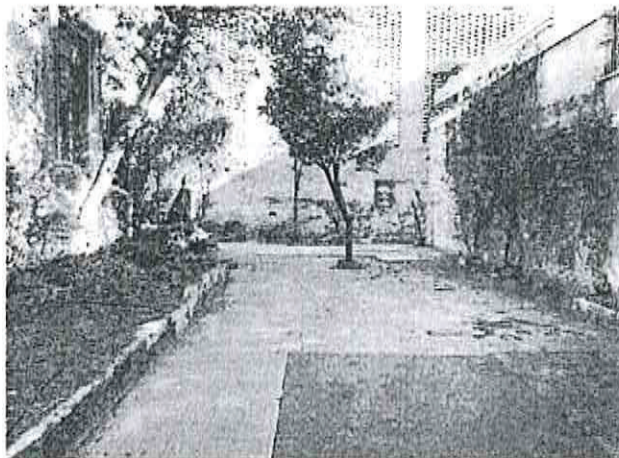
Vari alberi e arbusti in aiuole





21.PESTALOZZI

2 cortili, il primo (scuola statale) con aiuole per 50 mq, 11 vasi, 7 di cui 5 bassi e 2 di media altezza

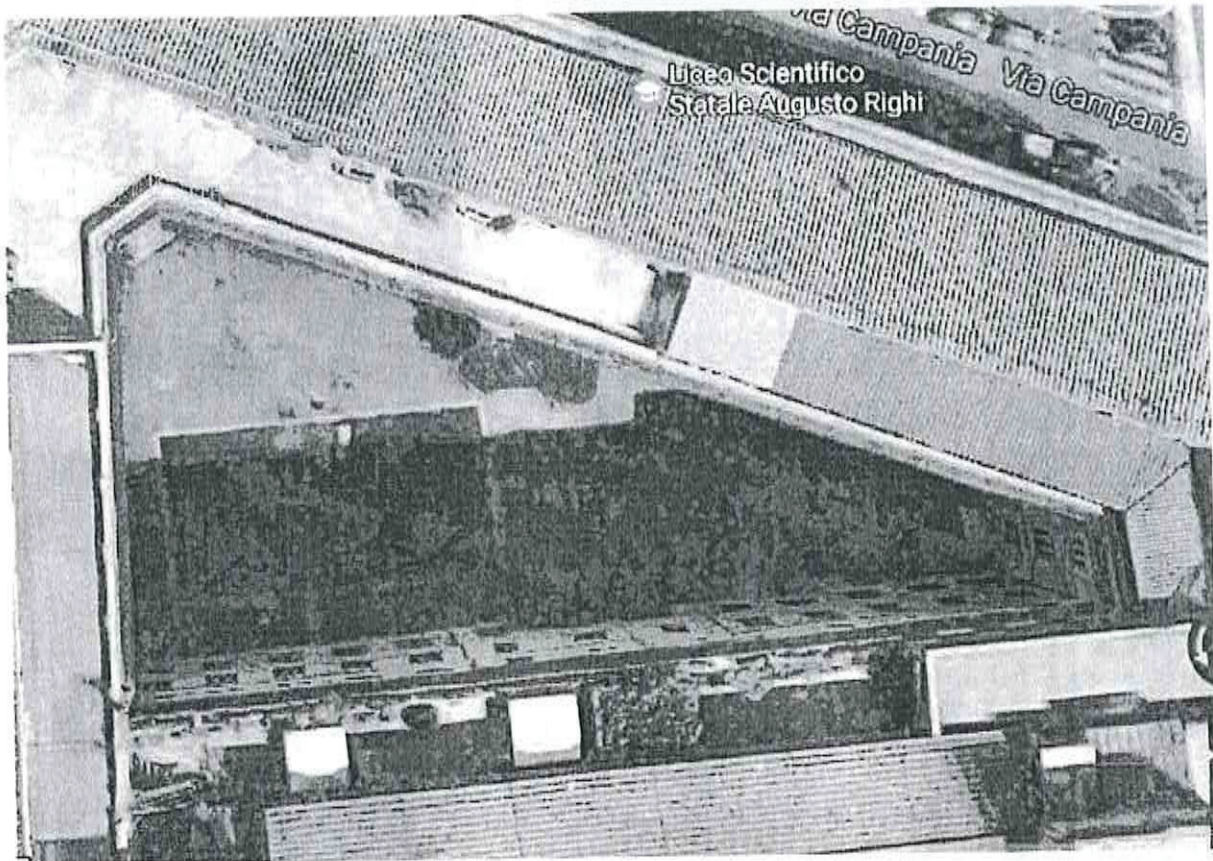


ROMA



MUNICIPIO ROMA I CENTRO
DIREZIONE TECNICA
Servizio Manutenzione del Territorio
Ufficio Segnaletica Stradale e Verde Pubblico

22.BUONARROTI



4 arbusti media altezza i quali poggiano su un' aiuola di 4 metri quadrati l'una, una pianta rampicante, vasi.

ROMA



MUNICIPIO ROMA I CENTRO
DIREZIONE TECNICA
Servizio Manutenzione del Territorio
Ufficio Segnaletica Stradale e Verde Pubblico

23.VIRGILIO

cortile interno pavimentato con 16 alberi grandi, arbusti e cespugli vari

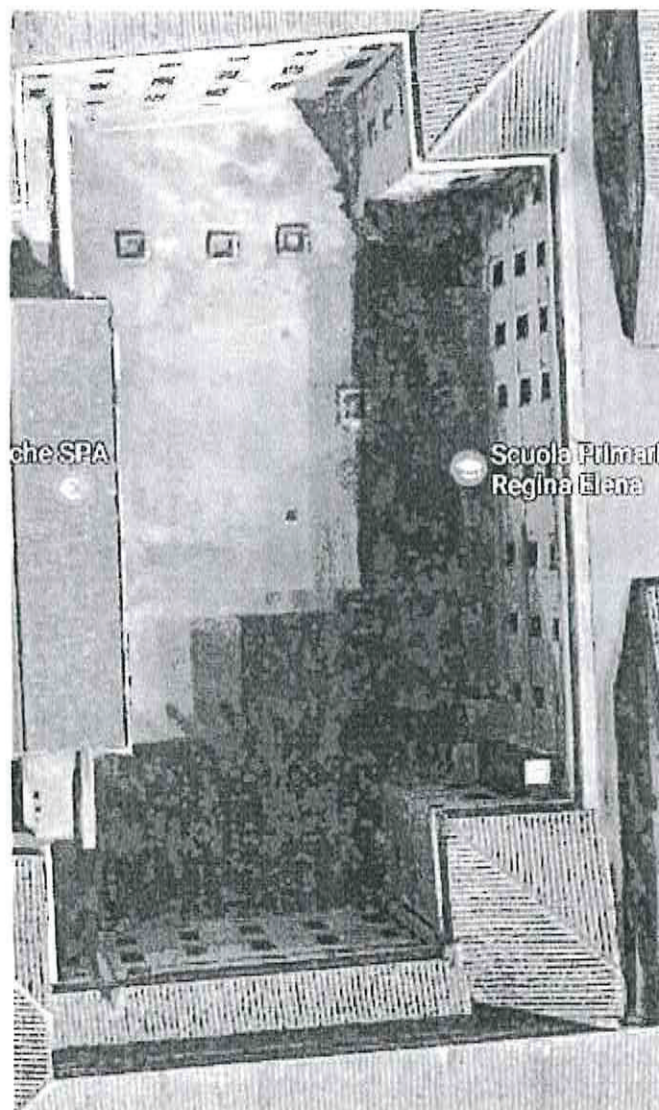


ROMA



MUNICIPIO ROMA I CENTRO
DIREZIONE TECNICA
Servizio Manutenzione del Territorio
Ufficio Segnaletica Stradale e Verde Pubblico

24.REGINA ELENA



ceppaic, bouganville, un falso pepe. Cortile pavimentato

ROMA



MUNICIPIO ROMA | CENTRO
DIREZIONE TECNICA
Servizio Manutenzione del Territorio
Ufficio Segnaletica Stradale e Verde Pubblico

25. TRENTO E TRIESTE

Piante in vaso, panchine. Cortile pavimentato. Un arbusto spontaneo

