



LA TRASFORMAZIONE DELLA METRO A

Conferenza Stampa On. Sindaco
4 aprile 2024 ore 15.00

Sala delle Bandiere Campidoglio



ROMA

I numeri della Linea Metro A di Roma

La Linea MA è l'asset, tra le tre linee metro, più importante per muovere milioni di turisti e romani, oltre ad essere la linea che sarà più utilizzata dai pellegrini in arrivo per il Giubileo.

250 milioni di passeggeri

In media all'anno
sulle 3 Linee MA MB MC

**La Linea MA trasporta il 55% dei
passeggeri in Metro**

Rispetto alle 3 Linee Metro la MA è la
più frequentata

Cipro
7,5 milioni

I passaggi in media all'anno



Ottaviano
18 milioni

I passaggi in media all'anno



Spagna
14 milioni

I passaggi in media all'anno



Restyling Stazione Spagna Inquadramento generale degli interventi





Highlight Ingresso Vicolo del Bottino Stazione Spagna

IL GIARDINO VERTICALE

- Installazione di una parete verde in corrispondenza della facciata d'ingresso per migliorare la qualità spaziale, non solo dell'entrata in Metro ma dell'intero vicolo e mitigare la concentrazione di particolato atmosferico (PM10). Le specie arboree impiegate garantiscono un'elevata capacità antismog e di assorbimento delle polveri presenti nell'atmosfera.
- Moduli preallestiti, con terra ed essenze arboree, che permettono un'installazione rapida, con una manutenzione meno onerosa e meno frequente.
- Impianto d'irrigazione integrato, regolato secondo le reali necessità, al fine di assicurare la bagnatura della parete verde.





Highlight Corridoio Vicolo del Bottino Stazione Spagna

MAGGIOR COMFORT NELLE AREE DI PASSAGGIO

- Controsoffitto specchiato per amplificare gli spazi di percorrenza di ingresso, riflettere la luce e restituire una migliore sensazione immersiva.
- Sostituzione delle coperture dei cavidotti in aree di passaggio con elementi di disegno per conferire maggiore sinuosità agli elementi e che, attraverso le nuove luci, vengono percepiti come più morbidi e meno impattanti.





Highlight Mezzanino di accesso alla banchina Stazione Spagna

IL PROGETTO ILLUMINOTECNICO

Il mezzanino della stazione Spagna sarà caratterizzato dalla presenza di luci LED RGB (Red, Green, Blue). Un notevole balzo in avanti nella tecnologia delle sorgenti luminose consentendo di ravvivare gli ambienti di stazione con accenti di luce colorata. Si potranno quindi programmare i colori su eventi speciali o iniziative specifiche.









Highlight Banchine e Atri Stazioni Spagna Cipro e Ottaviano

IL «BIANCO DINAMICO»

Nelle stazioni di Spagna Cipro e Ottaviano è previsto un sistema d'illuminazione del tipo 'bianco dinamico'. La soluzione simula la luce naturale del giorno e si adatta alle esigenze personali dei viaggiatori e ambientali.

Il sistema è in grado di riprodurre i livelli di colore della luce solare durante l'intera giornata, come ad esempio una luce più calda al mattino e una luce più fredda a mezzogiorno.

I vantaggi:

- 1) maggiore comfort ambientale per i viaggiatori in transito (maggiore efficacia percettiva in fase di pulizia e manutenzione delle stazioni e maggiore percezione degli spettri cromatici compatibili alla retina e a livello neuronale);
- 2) adeguato livello di compatibilità tra la luce naturale e artificiale anche in base alle differenti fasce orarie e condizioni atmosferiche.







Highlight Segnaletica e Arredi Stazioni Spagna Cipro e Ottaviano

SEGNALETICA E NUOVI ARREDI

Re-design del **sistema segnaletico nelle stazioni di Spagna Cipro e Ottaviano**, negli ambienti e sugli elementi tecnologici ricorrenti, per conferire maggiore efficacia e contemporaneità.

Il nuovo layout, progettato dopo un'attenta analisi dei flussi di entrata e uscita dei passeggeri sul mezzanino e sulla banchina, ridistribuisce le informazioni applicando il sistema di segnaletica ATAC per le stazioni e permette di produrre e controllare l'informazione, ottenere la massima coerenza percettiva ed evitare la proliferazione e/o sovrapposizione di ulteriori linguaggi. Il modello applicato consente di prevedere e selezionare le informazioni organizzandole in modo tale da trasmetterle agli utenti nella giusta qualità e quantità e migliorare la leggibilità dei testi.

La progettazione dei **nuovi arredi in tutte le stazioni** è stata svolta per migliorare l'esperienza di utilizzo con forme ergonomiche. Il design permette una migliore integrazione negli spazi della metropolitana offrendone una migliore percezione. Prevista la sostituzione delle sedute, dei cestini e dei portagornali.







Highlight Pavimentazione Stazioni Spagna e Ottaviano

PAVIMENTAZIONE

Nelle stazioni di Spagna e Ottaviano un nuovo **sistema di pavimentazione** all'avanguardia nella tecnologia e nel design, realizzato in moduli in PVC personalizzabili nelle dimensioni, colori e texture.

Il sistema di pavimentazione dimostra un'eccellente adesione e un'ottima resistenza all'usura considerato il traffico continuo di flussi di persone e mezzi pesanti.

Il design delle nuove texture è volto a incrementare la capacità di deflusso delle particelle d'acqua sulla superficie rendendo il sistema di pavimentazione altamente resistente allo scivolamento, con proprietà di facile pulizia e più rapida asciugatura. Le superfici così concepite risultano, inoltre, maggiormente elastiche e ammortizzanti.









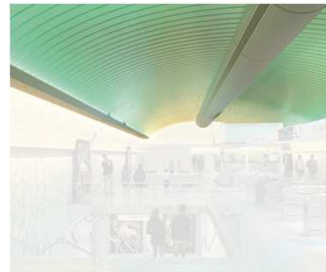
Sintesi dei principali interventi

Segue la sintesi dei principali interventi nelle prime 3 stazioni oggetto di rinnovo. Anche per le successive 23 stazioni sarà adottato lo stesso piano, i cui interventi saranno eseguiti e mixati a seconda dello stato dei luoghi e delle caratteristiche architettoniche delle infrastrutture.

CONTROSOFFITTO BANCHINA E SISTEMA PER LA RACCOLTA E CONVOGLIAMENTO DELLE ACQUE DA INFILTRAZIONE NELLA STAZIONE SPAGNA



LUCI LED RGB SULLA VOLTA DEL PIANO MEZZANINO NELLA STAZIONE SPAGNA



LUCI LED RGB SUL FASCIONE SEGNALETICO DI BANCHINA NELLE STAZIONI DI SPAGNA E CIPRO



RIVESTIMENTO DELLE LASTRE IN TRAVERTINO O COLORAZIONE NELLE STAZIONI DI SPAGNA CIPRO E OTTAVIANO



RIVESTIMENTO BOX DI STAZIONE NELLE STAZIONI SPAGNA CIPRO E OTTAVIANO



CATERIZZAZIONE ATAC POINT NELLE STAZIONI DI SPAGNA E OTTAVIANO



NUOVO SISTEMA DI PAVIMENTAZIONE NELLE STAZIONI DI SPAGNA E OTTAVIANO



NUOVI ARREDI (SEDUTE, CESTINI E PORTAGIORNALI) NELLE STAZIONI DI SPAGNA CIPRO E OTTAVIANO

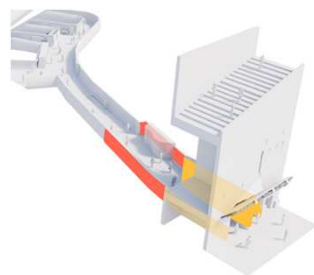


Sintesi dei principali interventi

RECUPERO FACCIATA E PARETE VERDE INGRESSO STAZIONE SPAGNA



COMPLETAMENTO MOSAICO VICOLO DEL BOTTINO STAZIONE SPAGNA



IMPIANTI LEDWALL AREE IMMERSIVE NELLE STAZIONI DI SPAGNA E CIPRO



SOSTITUZIONE DELLE COPERTURE DEI CAVIDOTTI IN AREE DI PASSAGGIO NELLE STAZIONI DI SPAGNA CIPRO E OTTAVIANO



SOSTITUZIONE LUCI BIANCO DINAMICO IN ATRI E BANCHINE NELLE STAZIONI DI SPAGNA CIPRO E OTTAVIANO



CATERIZZAZIONE VENDING MACHINES NELLE STAZIONI DI SPAGNA CIPRO E OTTAVIANO



NUOVA SEGNALETICA NELLE STAZIONI DI SPAGNA CIPRO E OTTAVIANO



ARCHI DI ACCESSO ALLA BANCHINA NELLA STAZIONE SPAGNA



La Campagna di Comunicazione e il Calendario degli interventi

CI SCUSIAMO PER I DISAGI



POI SARÀ MIGLIORE

PER AGGIORNAMENTI:

ATAC.ROMA.IT

WHATSAPP 3351990679

ROMA | Giubileo 2025
SI TRASFORMA

atac

ROMA

CALENDARIO CHIUSURE

CHIUSURA ANTICIPATA INTERA LINEA A

DALL'8 APRILE AL 5 DICEMBRE

Riapre il cantiere notturno per consentire i lavori di rinnovo e sostituzione dei binari storici della tratta **Ottaviano - Battistini**

Dalla domenica al giovedì ultime corse alle 21:00

Il venerdì e il sabato il servizio resta regolare fino all'1:30

Ricordiamo che durante le chiusure serali sarà attivo il servizio con **76 bus sostituitivi**

CHIUSURA STAZIONI

VITTORIO EMANUELE

dall'8 aprile al 30 giugno

per la revisione speciale di tutte le scale mobili della stazione

SPAGNA

dal 15 luglio al 3 ottobre

per lavori di restyling della stazione

OTTAVIANO

dal 22 luglio al 9 settembre

per lavori di restyling della stazione

CI SCUSIAMO PER I DISAGI **M A** POI SARÀ MIGLIORE

ROMA | Giubileo 2025
SI TRASFORMA

atac

ROMA | Giubileo 2025
SI TRASFORMA

Lo stanziamento pubblico per il Restyling delle stazioni

Con lo stanziamento di 55 milioni di € di Fondi Giubileo, si è pianificato un restyling profondo che porterà ad avere tutte le 27 stazioni della Linea MA completamente rinnovate. In parte con lo strumento del Project Financing e in parte attraverso la gestione diretta di Atac.

Il Project Financing prevede un contributo pubblico pari a 9,8 milioni di €, con i restanti 45,2 milioni Atac ha investito 5 milioni per il rinnovo e la manutenzione straordinaria degli impianti di traslazione e 40,2 milioni saranno investiti per la ristrutturazione delle 23 stazioni della Linea MA.



Il perimetro del Project Financing

Il valore del Project Financing è costituito da 18,6 milioni di € di investimento privato e 9,8 milioni di € di contributo pubblico.

Il progetto di finanza sarà applicato nei seguenti ambiti:

4 stazioni

Lavori di riqualificazione a cura del Concessionario
(Spagna, Ottaviano, Cipro, San Giovanni)

23 Progetti

Restanti stazioni Linea A, a cura del Concessionario
(realizzazione lavori a cura di ATAC)

1 Progetto

Collegamento Villa Borghese-Spagna, a cura del Concessionario
(realizzazione lavori a cura di ATAC)

Progettazione artistica

Su intera Linea A

Direzione Lavori

La Direzione lavori di tutte le 27 stazioni sono a carico del concessionario ma affidate da Atac

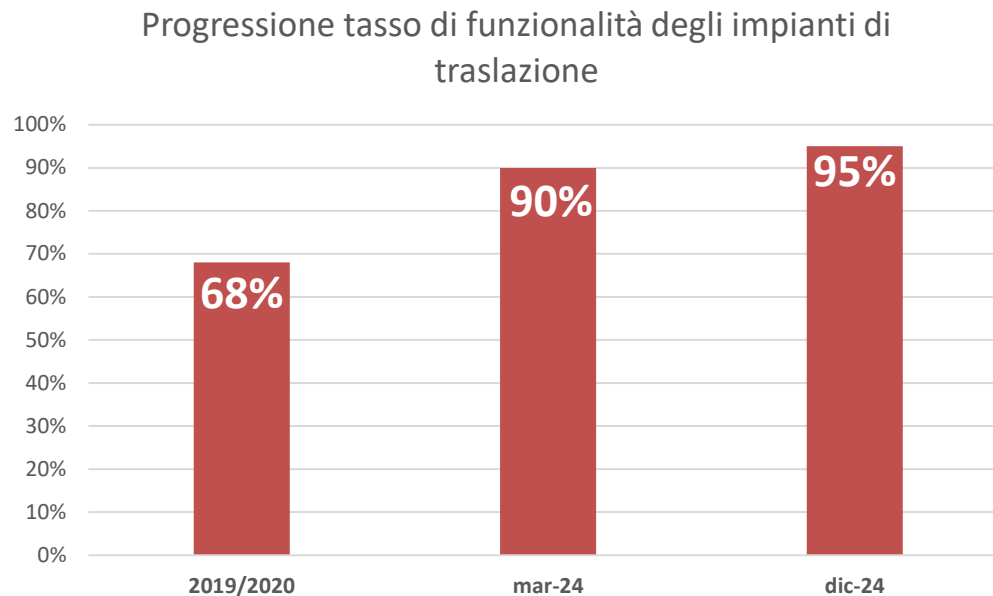
Impianti Pubblicitari

Metro A Restyling layout
+220 nuovi digitali
Metro C +150

Oltre ad intervenire sull'estetica e il decoro sarà possibile risolvere anche i problemi di impermeabilizzazione di alcune stazioni.

Rinnovo e manutenzione straordinaria degli impianti di traslazione

Anche grazie agli interventi straordinari programmati per il 2024, lungo la Linea MA, **raggiungeremo lo standard qualitativo globale di funzionalità.**



Valore riferito agli impianti distribuiti nelle tre Linee Metro

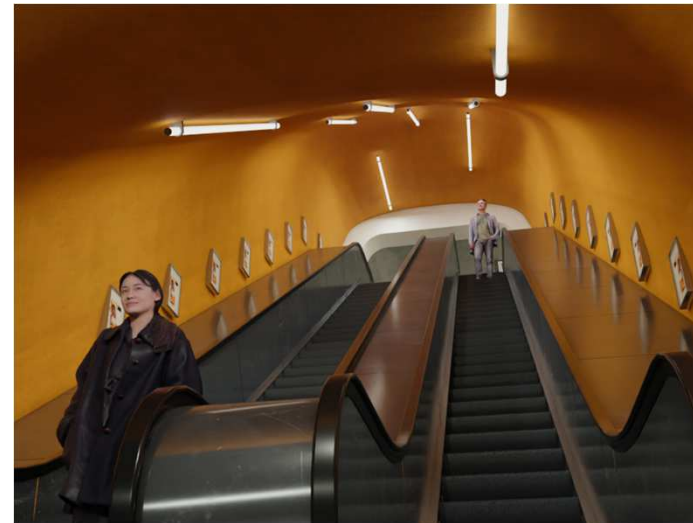
Si darà **precedenza e particolare attenzione all'accessibilità** con il cambio dei servoscala e l'installazione di **due nuovi ascensori a San Giovanni MA** che renderanno accessibile anche lo scambio con Metro C.

Ambiti degli interventi sugli impianti di traslazione

Una parte dei fondi (5 Milioni €) sono stati dedicati alle attività di manutenzione e sostituzione degli impianti di traslazione sull'intera Linea A, con gara gestita da Atac.

Gli interventi riguardano:

- **La manutenzione straordinaria** di 105 dei 175 impianti:
 - Scale mobili: sostituzione dei componenti maggiormente soggetti a deterioramento (catene, gradini e corrimano).
 - Ascensori non revisionati: sostituzione funi e quadri di manovra.
- **La sostituzione integrale** di 22 servoscala su 31 esistenti, 2 piattaforme elevatrici e 2 ascensori.



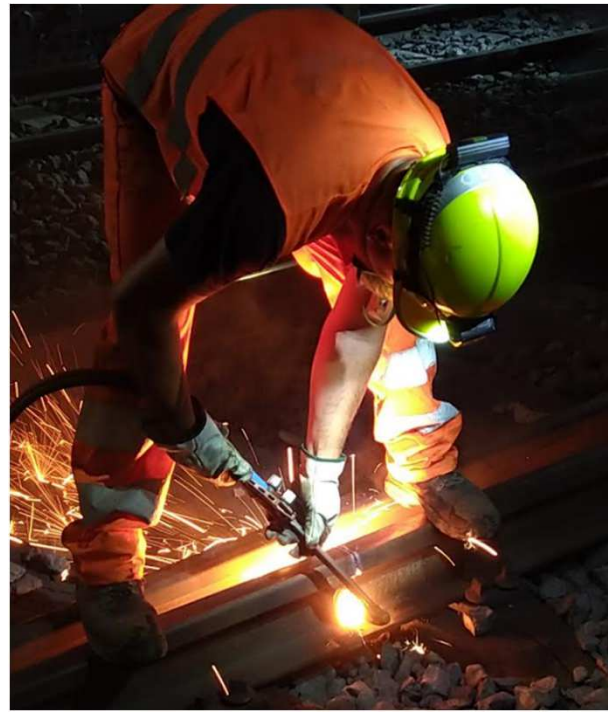
I lavori straordinari comporteranno la chiusura della stazione di **Vittorio Emanuele, dall'8 aprile al 30 giugno**, necessaria per poter intervenire in contemporanea su tutte e quattro le scale mobili della stazione, per sostituzione componenti obsoleti e renderle così **più sicure ed efficienti** in vista dei grandi flussi in arrivo.

Il rinnovo dei binari nel tratto Ottaviano - Battistini

Si avvia alla **conclusione** il piano generale di **rinnovo dell'armamento dell'intera Linea MA**, con il completamento dell'ultimo tratto, da Ottaviano a Battistini.

I lavori di ammodernamento dell'intero armamento comporteranno la chiusura serale anticipata, dell'intera linea, dall'8 aprile al 5 dicembre ma ci restituiranno **una rete più moderna ed efficiente**.

Durante gli orari di chiusura serali il servizio sarà garantito con 76 bus sostitutivi.



Il rinnovo dei binari nel tratto Ottaviano - Battistini

A fine lavori avremo **rinnovato totalmente 36 Km di Linea.**

Nel primo tratto da Anagnina a Ottaviano:

sostituiti integralmente deviatori e scambi

sostituiti oltre **52.000 metri lineari di rotaie**

sostituite oltre **40.000 traverse**

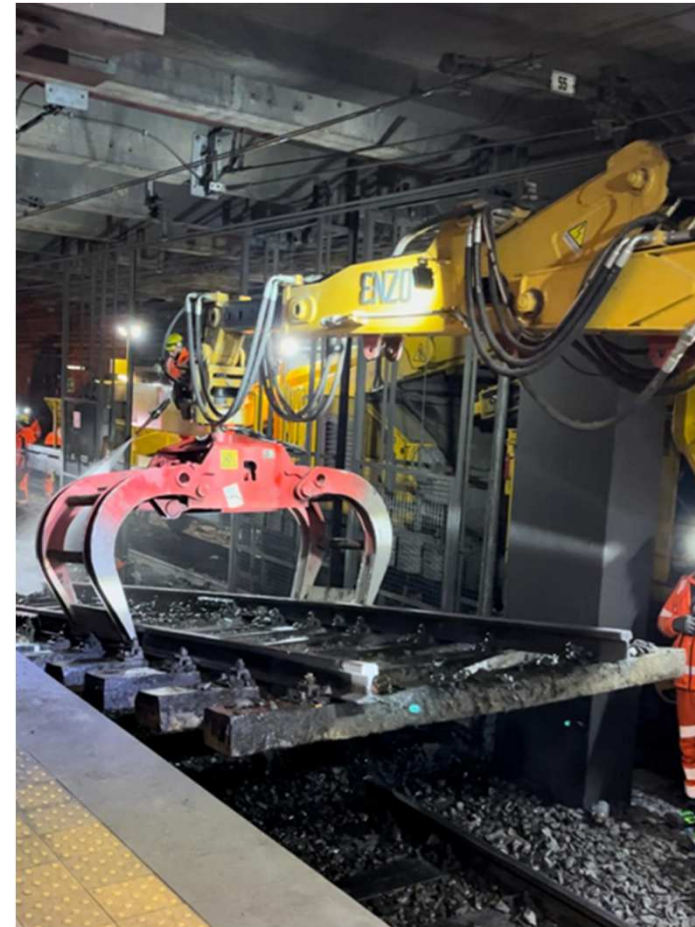
risanato lo strato di oltre **23.000 tonnellate di pietrisco** della massicciata

Nell'ultimo tratto da Ottaviano a Battistini:

saranno sostituiti oltre **20.000 metri lineari di rotaie**

sarà adottata per questo tratto una **nuova soluzione per la messa in opera** che garantirà maggiori performance in termini di manutenzione e insonorizzazione

traverse e pietrisco saranno sostituiti con **piastre prefabbricate in cemento armato precompresso CAP**



Il cantiere notturno nel tratto Ottaviano - Battistini

All'interno della Metro A sarà aperto quotidianamente un cantiere notturno:



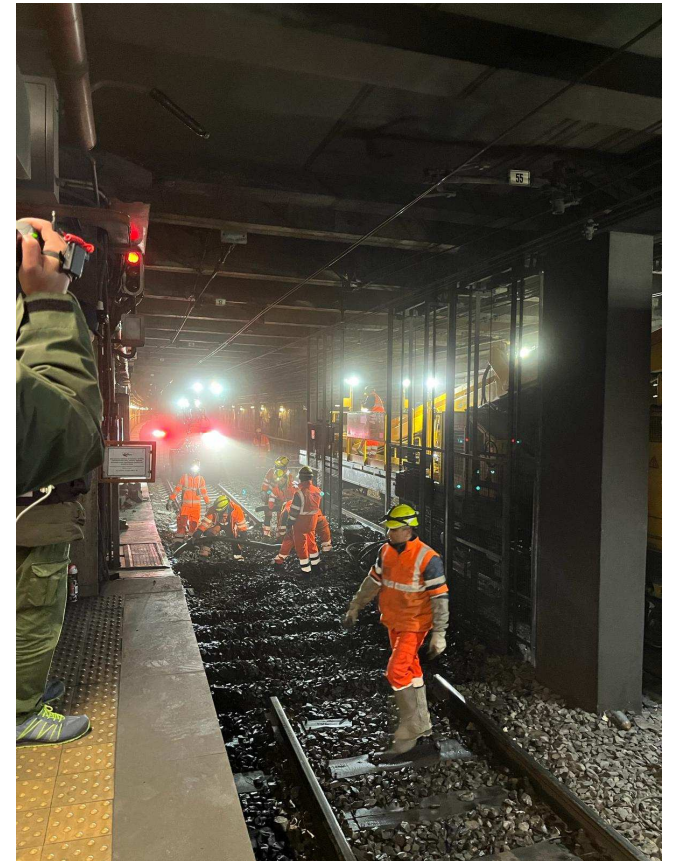
- **attivo 5 ore per 5 giorni a settimana**
- lavoreranno nel cantiere **squadre da 30 persone**, tra tecnici e operai
- saranno impiegati, in funzione dello stato di avanzamento lavori:

1 Convoglio per demolizione e posa campate (locomotore + carrelli ribassati + sollevatori idraulici + 2 carri pianali);



1 Convoglio rinalzata (locomotore rinalzatrice + profilatrice per livellamento plano-altimetrico) + 2 Caricatori strada rotaia + 1 Carro ventola + 1 Bobcat;

1 Convoglio per la rimozione della massicciata (locomotore + 4 carri tramoggia con nastri per caricamento pietrisco tolto d'opera + 1 carro imbuto per pietrisco tolto d'opera).



Atac: l'impegno sui progetti finanziati

121 nuovi Tram

Acquistati attraverso la più grande gara europea degli ultimi anni di cui i primi 40 in arrivo a partire dal 2025

1057 bus

I nuovi bus che trasformeranno la flotta di superficie di cui il 40% Full Electric

411 bus elettrici e 4 nuovi depositi

Una nuova flotta elettrica di cui i primi 110 in arrivo entro il 2025 e la conversione di 4 depositi per la ricarica della flotta

Nuovi depositi Tram

Rinnovo di Porta Maggiore e realizzazione del nuovo deposito Severini a servizio della rete esistente e delle nuove tranvie

1 Billion
Oltre 1 Miliardo e 200 milioni di € è il valore dei progetti gestiti da Atac

2 Project Financing

Per i progetti di rinnovo delle stazioni Metro e del Piano Fermate di cui le prime installazioni delle nuove infrastrutture previste dalla fine dell'estate 2024

5 anni

L'età media della flotta su gomma entro il 2025 (passati dai 12 anni del 2018 ai 7 anni attuali)