

# **DECODER2DPLUS**

## **Manuale d'uso**

## SOMMARIO

1. <i>Introduzione</i>	3
2. <i>Requisiti</i>	3
3. <i>Come installare Decoder 2D-Plus®</i>	3
4. <i>La decodifica</i>	5
4.1. <i>Decodifica da documento cartaceo</i>	5
4.2. <i>Decodifica di una immagine di un timbro digitale 2d-plus® presente in un file</i>	5
4.3. <i>Decodifica di una immagine di un timbro digitale 2d-plus® presente nella clipboard</i>	6

## 1. INTRODUZIONE

Il Decoder 2D-Plus® è il programma necessario per verificare l'autenticità dei timbri digitali 2DPlus® presenti su documenti.

Decoder 2D-Plus® è un software gratuito e liberamente scaricabile dal sito del comune di Roma all'indirizzo <http://www.comune.roma.it/>.

## 2. REQUISITI

Tale software è stato sviluppato per la piattaforma Windows. I requisiti di base del PC da utilizzare sono:

- Sistema Operativo: Windows 2000, Vista, Windows XP aggiornato agli ultimi service pack (minimo al service pack2)
- Processore: Intel Pentium 4 2,0 GHz
- Memoria: 512 MB (1 GB consigliato)
- Spazio su disco occupato dal Decoder 2D-Plus®: 10 MB

Per quanto riguarda invece gli scanner è necessario che siano compatibili con lo standard di comunicazione TWAIN. Per maggiori dettagli: <http://www.twain.org>.

## 3. COME INSTALLARE DECODER 2D-PLUS®

Il file di Setup scaricato da Internet ha come nome Decoder2DplusSetup3.0.0.2.exe; è un file eseguibile che sarà in grado di installare tutto il software necessario per un corretto funzionamento dell'applicazione.

Per poter eseguire correttamente la decodifica del timbro apposto sui **documenti**, è necessario, disporre di un accesso alla rete Internet.

Se il collegamento ad Internet di cui si dispone è protetto da un proxy occorre impostare l'indirizzo del proxy, user e password di accesso nella seguendo le indicazioni riportate:

- avviare il decoder

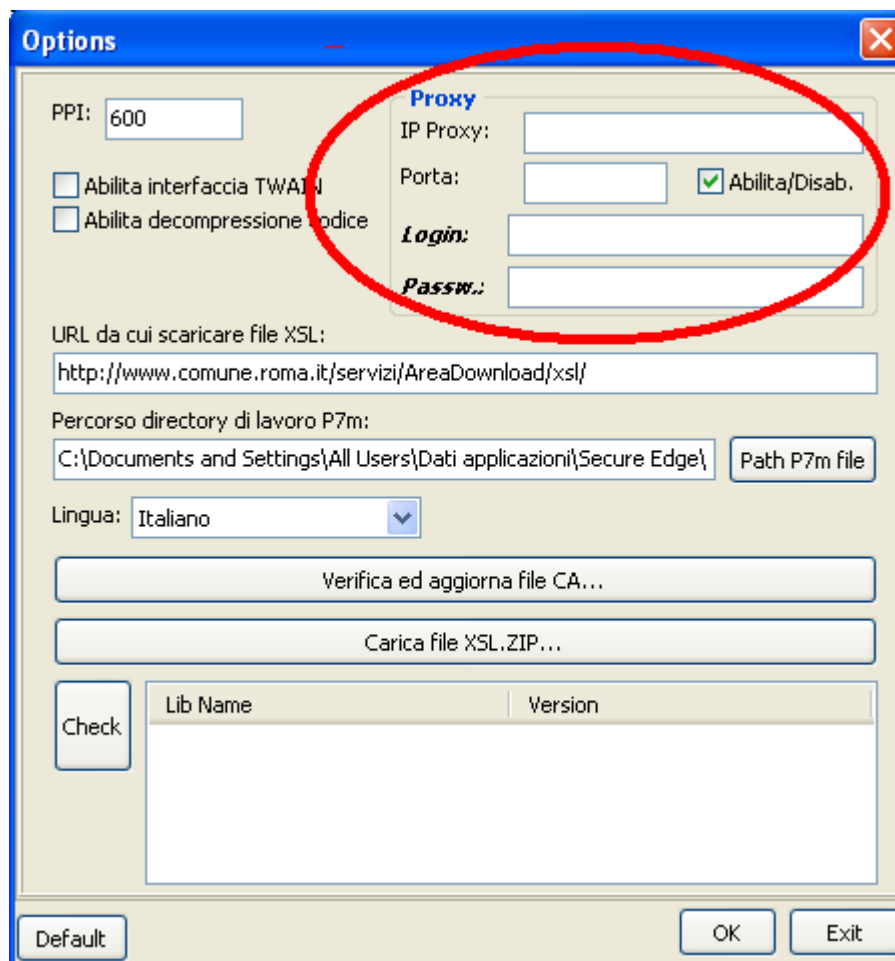


- cliccare sul pulsante presente sulla barra orizzontale, in alto a destra.

- cliccare sul pulsante **options**



- Selezionare il check **Abilita/Disab.** ed inserire **IP Proxy, Porta, Login, Password**



- Cliccare sul pulsante **OK**

#### 4. LA DECODIFICA

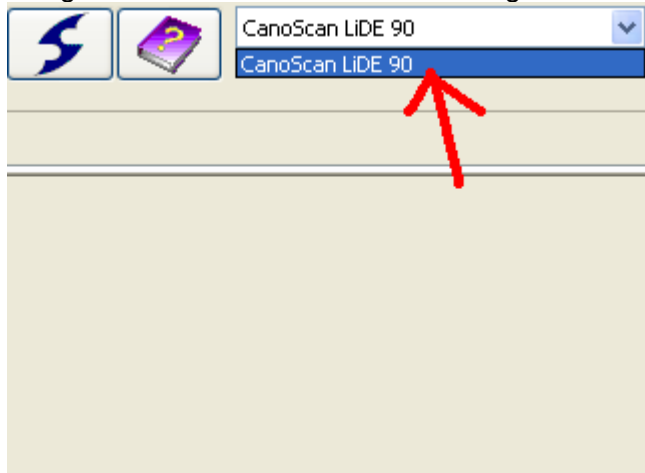
La decodifica di un timbro digitale 2D-Plus, può avvenire in due modi:

- tramite acquisizione da scanner del timbro digitale a partire da un documento in formato cartaceo
- attraverso il caricamento del timbro digitale come immagine; a sua volta questo può avvenire:
  - da file immagine
  - da memoria appunti (clipboard)

##### 4.1. DECODIFICA DA DOCUMENTO CARTACEO

In questo caso è necessario:

- aver collegato e configurato correttamente uno Scanner compatibile Twain al proprio computer
- Scegliere lo scanner attualmente collegato al computer dall'apposito menù a tendina



- Premere il pulsante di "Anteprima da Scanner..." per avviare una scansione a bassa risoluzione tramite scanner dell'intera pagina.
- Selezionare tramite mouse l'area in cui è presente il timbro bidimensionale.
- Premere il pulsante "Scansione e Decodifica..."; il programma avvierà la decodifica verifica del timbro.

##### 4.2. DECODIFICA DI UNA IMMAGINE DI UN TIMBRO DIGITALE 2D-PLUS® PRESENTE IN UN FILE

In questo caso è necessario:

- Avviare il decoder

- Premere il pulsante "Apri file..."
- Selezionare il file immagine in formato Jpeg o Bitmap (.jpg o .bmp) e confermare con OK.
- Il programma avvierà automaticamente la decodifica e verifica del timbro.

#### **4.3. DECODIFICA DI UNA IMMAGINE DI UN TIMBRO DIGITALE 2D-PLUS® PRESENTE NELLA CLIPBOARD**

In questo caso è necessario:

- Aprire il documento timbrato con Acrobat reader
- Copiare negli appunti l'immagine contenente il timbro
- Avviare il decoder
- Premere il pulsante di "Leggi da appunti..."
- Il Decoder 2D-Plus® è in grado di verificare se in memoria appunti (clipboard) è presente un'immagine digitale e di segnalare eventuali anomalie.
- Il programma avvierà automaticamente la decodifica e verifica del timbro;