



# NOTIZIARIO STATISTICO MENSILE DEL COMUNE DI ROMA

Anno XIX - Serie II

A CURA DELL'UFFICIO DI STATISTICA E CENSIMENTO

N. 7 - Luglio 1966

## 1.0 DEMOGRAFIA

### 1.1 Movimento e calcolo della popolazione residente secondo le risultanze anagrafiche

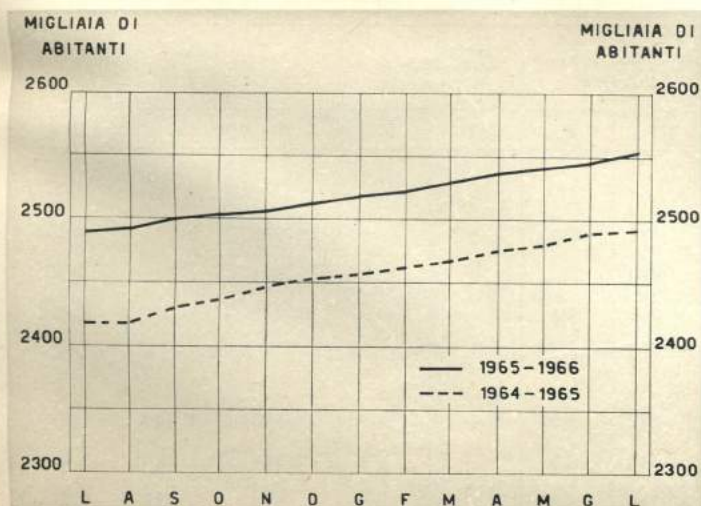
M E S I		Popolazione residente al 1° del mese	ISCRIZIONI E CANCELLAZIONI ANAGRAFICHE						Incremento	Popolazione residente a fine mese
			Per movimento naturale			Per trasferimento di residenza				
			nati vivi	morti	eccedenza nati vivi su morti	iscritti	cancellati	eccedenza iscrizioni su cancellazioni		
Luglio	1965	2.487.272	4.508	1.452	+ 3.056	4.369	2.969	+ 1.400	+ 4.456	2.491.728
Agosto	"	2.491.728	4.411	1.313	+ 3.098	3.913	2.136	+ 1.777	+ 4.875	2.496.603
Settembre	"	2.496.603	4.118	1.218	+ 2.900	3.820	2.929	+ 891	+ 3.791	2.500.394
Ottobre	"	2.500.394	4.232	1.410	+ 2.822	6.202	5.254	+ 948	+ 3.770	2.504.164
Novembre	"	2.504.164	4.022	1.607	+ 2.415	5.807	4.128	+ 1.679	+ 4.094	2.508.258
Dicembre	"	2.508.258	3.760	1.624	+ 2.136	6.639	2.862	+ 3.777	+ 5.913	2.514.171
Gennaio	1966	2.514.171	4.203	1.756	+ 2.447	5.209	2.910	+ 2.299	+ 4.746	2.518.917
Febbraio	"	2.518.917	4.013	1.458	+ 2.555	5.679	3.022	+ 2.657	+ 5.212	2.524.129
Marzo	"	2.524.129	4.396	1.632	+ 2.764	6.804	3.325	+ 3.479	+ 6.243	2.530.372
Aprile	"	2.530.372	4.027	1.478	+ 2.549	5.765	2.513	+ 3.252	+ 5.801	2.536.173
Maggio	"	2.536.173	4.309	1.427	+ 2.882	5.472	2.946	+ 2.526	+ 5.408	2.541.581
Giugno	"	2.541.581	4.503	1.471	+ 3.032	4.361	2.473	+ 1.888	+ 4.920	2.546.501
Luglio	"	2.546.501	4.623	1.272	+ 3.351	4.678	1.859	+ 2.819	+ 6.170	2.552.671

Coefficienti (ragguagliati ad anno per 1000 abitanti residenti): natalità 21,32 mortalità 5,87.

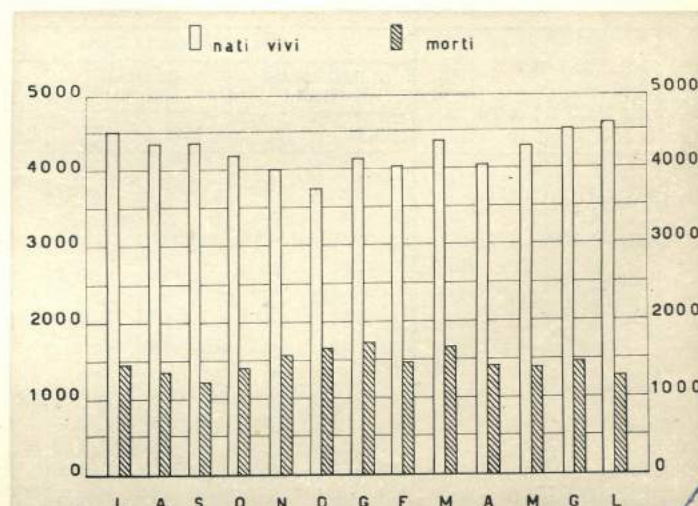
### 1.2 Nati vivi e morti iscritti e non iscritti in anagrafe

M E S I	NATI VIVI				MORTI				ECCEDENZA NATI VIVI SU MORTI			
	Iscritti		Non iscritti	Totale	Iscritti		Non iscritti	Totale	Iscritti		Non iscritti	Totale
	presenti	assenti			presenti	assenti			presenti	assenti		
Luglio 1965 . . . . .	4.292	216	435	4.943	1.292	160	267	1.719	+ 3.000	+ 56	+ 168	+ 3.224
Agosto " . . . . .	4.203	208	482	4.893	1.141	172	222	1.535	+ 3.062	+ 36	+ 260	+ 3.358
Settembre " . . . . .	3.917	201	448	4.566	1.127	91	252	1.470	+ 2.790	+ 110	+ 196	+ 3.096
Ottobre " . . . . .	3.917	315	451	4.683	1.222	188	282	1.692	+ 2.695	+ 127	+ 169	+ 2.991
Novembre " . . . . .	3.764	258	436	4.458	1.494	113	290	1.897	+ 2.270	+ 145	+ 146	+ 2.561
Dicembre " . . . . .	3.625	135	420	4.180	1.524	100	308	1.932	+ 2.101	+ 35	+ 112	+ 2.248
Gennaio 1966 . . . . .	4.086	117	468	4.671	1.669	87	293	2.049	+ 2.417	+ 30	+ 175	+ 2.622
Febbraio " . . . . .	3.890	123	436	4.449	1.372	86	274	1.732	+ 2.518	+ 37	+ 162	+ 2.717
Marzo " . . . . .	4.218	178	504	4.900	1.455	177	283	1.915	+ 2.763	+ 1	+ 221	+ 2.985
Aprile " . . . . .	3.936	91	452	4.479	1.375	103	316	1.794	+ 2.561	- 12	+ 136	+ 2.685
Maggio " . . . . .	4.124	185	491	4.800	1.332	95	269	1.696	+ 2.792	+ 90	+ 222	+ 3.104
Giugno " . . . . .	4.360	143	511	5.014	1.387	84	277	1.748	+ 2.973	+ 59	+ 234	+ 3.266
Luglio " . . . . .	4.467	156	487	5.110	1.191	81	249	1.521	+ 3.276	+ 75	+ 238	+ 3.589

### 1.3 Ammontare della popolazione residente per mesi dal luglio 1964 al luglio 1966.



### 1.4 Movimento naturale della popolazione residente per mesi dal luglio 1965 al luglio 1966.





### 1.5 Matrimoni secondo lo stato civile e il rito

M E S I	Celibi e			Vedovi e			Divorziati e			Totale	Con rito cattolico	Con rito civile	Altri culti	Totale
	nubili	vedove	divorziati	nubili	vedove	divorziati	nubili	vedove	divorziati					
Luglio 1965 . . . . .	1.305	11	—	27	2	—	4	—	2	<b>1.351</b>	1.297	52	2	<b>1.351</b>
Giugno 1966 . . . . .	2.156	9	1	38	8	—	2	—	2	<b>2.216</b>	2.153	50	13	<b>2.216</b>
Luglio 1966 . . . . .	1.429	8	—	17	8	—	1	—	—	<b>1.463</b>	1.409	52	2	<b>1.463</b>

### 1.6 Nati vivi e nati morti nel Comune suddivisi per legittimità

M E S I	Nati vivi legittimi		Nati vivi illegittimi				Nati morti			
			riconosciuti		non riconosciuti		legittimi		illegittimi	
	MF.	F.	MF.	F.	MF.	F.	MF.	F.	MF.	F.
Luglio 1965 . . . . .	4.646	2.213	120	59	16	6	57	27	4	1
Giugno 1966 . . . . .	4.729	2.251	126	55	16	7	60	32	2	1
Luglio 1966 . . . . .	4.811	2.299	124	59	19	8	75	43	4	1

### 1.7 Morti nel Comune secondo il sesso e i gruppi di cause di morte

CAUSE DI MORTE	Luglio 1965		Luglio 1966		CAUSE DI MORTE	Luglio 1965		Luglio 1966	
	MF.	F.	MF.	F.		MF.	F.	MF.	F.
Malattie infettive e parassitarie . . . . .	47	19	30	12	Malattie degli organi genito-urinari	37	16	28	2
Tumori . . . . .	376	165	360	163	Parto e complicazioni della gravidanza, del parto e dello stato puerperale . . . . .	5	5	4	4
Malattie allergiche delle ghiandole endocrine del metabolismo e della nutrizione . . . . .	15	8	14	9	Malattie della pelle e del tessuto cellulare . . . . .	4	3	1	—
Malattie del sangue e degli organi ematopoietici . . . . .	5	3	5	3	Malattie delle ossa e degli organi della locomozione . . . . .	3	1	1	1
Turbe mentali, psiconeurosi e turbe della personalità . . . . .	4	2	3	1	Malformazioni congenite . . . . .	20	7	19	9
Malattie del sistema nervoso e degli organi dei sensi . . . . .	186	100	156	78	Alcune malattie della prima infanz.	106	38	80	29
Malattie dell'apparato circolatorio	353	163	375	175	Sintomi, senilità e cause mal definite	69	35	74	40
"  "  respiratorio	158	79	114	58	Accidenti, avvelenamenti e violenze	78	22	61	14
"  "  digerente . . . . .	93	40	115	56	<b>Totale . . . . .</b>	<b>1.559</b>	<b>706</b>	<b>1.440</b>	<b>654</b>

### 1.8 Morti nel Comune per gruppi di età (esclusi i nati morti)

M E S I	Fino a 1 mese	da 1 mese a 1 anno	da 1 a 2 anni	da 2 a 6	da 6 a 10	da 10 a 14	da 14 a 25	da 25 a 35	da 35 a 45	da 45 a 55	da 55 a 65	da 65 a 75	da 75 a 85	da 85 a 95	95 ed oltre	Età non indicata	Totale
Luglio 1965 . . . . .	118	22	1	8	6	6	29	49	85	134	259	345	349	140	8	—	<b>1.559</b>
Giugno 1966 . . . . .	84	37	12	10	5	7	30	38	74	156	302	387	381	134	7	—	<b>1.664</b>
Luglio 1966 . . . . .	96	35	6	11	4	7	35	38	62	126	248	325	329	111	7	—	<b>1.440</b>

### 1.9 Iscrizioni e cancellazioni anagrafiche per trasferimento di residenza secondo il sesso e la nazionalità

I S C R I T T I E C A N C E L L A T I	Da o per altri Comuni					Da o per l'Estero		Senza indicazione di provincia		Totale		
	della stessa provincia		di altre province		Totale					M.	F.	MF.
	MF.	F.	MF.	F.		MF.	F.	MF.	F.			
a) Iscrizioni:												
Luglio 1965 . . . . .	454	245	3.501	1.823	<b>3.955</b>	414	226	—	—	<b>2.075</b>	<b>2.294</b>	<b>4.369</b>
Giugno 1966 . . . . .	560	290	3.405	1.803	<b>3.965</b>	396	234	—	—	<b>2.034</b>	<b>2.327</b>	<b>4.361</b>
Luglio 1966 . . . . .	600	317	3.738	1.922	<b>4.338</b>	340	191	—	—	<b>2.248</b>	<b>2.430</b>	<b>4.678</b>
b) Cancellazioni:												
Luglio 1965 . . . . .	513	251	2.314	1.124	<b>2.827</b>	142	69	—	—	<b>1.525</b>	<b>1.444</b>	<b>2.969</b>
Giugno 1966 . . . . .	492	240	1.867	891	<b>2.359</b>	114	53	—	—	<b>1.289</b>	<b>1.184</b>	<b>2.473</b>
Luglio 1966 . . . . .	335	165	1.411	692	<b>1.746</b>	113	56	—	—	<b>946</b>	<b>913</b>	<b>1.859</b>



# 1.10 Iscrizioni anagrafiche per trasferimento di residenza secondo il sesso e la regione di provenienza

REGIONI	Giugno 1966			Luglio 1966			REGIONI	Giugno 1966			Luglio 1966		
	M.	F.	MF.	M.	F.	MF.		M.	F.	MF.	M.	F.	MF.
Piemonte . . . . .	88	69	157	78	61	139	Campania . . . . .	182	179	361	204	232	436
Valle d'Aosta . . . . .	2	2	4	1	2	3	Abruzzi . . . . .	115	153	268	132	154	286
Liguria . . . . .	49	52	101	61	58	119	Molise . . . . .	17	19	36	47	44	91
Lombardia . . . . .	108	106	214	119	119	238	Puglia . . . . .	76	117	193	117	114	231
Trentino-Alto Adige . . . . .	14	18	32	13	7	20	Basilicata . . . . .	17	14	31	12	21	33
Veneto . . . . .	52	57	109	52	44	96	Calabria . . . . .	105	104	209	97	113	210
Friuli - Venezia Giulia . . . . .	26	21	47	31	27	58	Sicilia . . . . .	93	95	188	150	133	283
Emilia - Romagna . . . . .	55	69	124	67	64	131	Sardegna . . . . .	87	98	185	90	96	186
Marche . . . . .	78	107	185	61	91	152	Estero . . . . .	162	234	396	149	191	340
Toscana . . . . .	101	98	199	112	112	224	Senza indicaz. di provenienza	—	—	—	—	—	—
Umbria . . . . .	108	112	220	99	106	205							
Lazio . . . . .	499	603	1.102	556	641	1.197	Totale . . . . .	2.034	2.327	4.361	2.248	2.430	4.678

## 2.0 IGIENE E SANITA'

### 2.1 Malati entrati in alcuni ospedali

OSPEDALI	Luglio 1965	Giugno 1966	Luglio 1966	OSPEDALI	Luglio 1965	Giugno 1966	Luglio 1966
Polielinico Umberto I . . . . .	5.863	5.051	5.521	S. Gallicano . . . . .	152	147	152
S. Camillo de Lellis . . . . .	3.540	3.828	3.677	Sanatorio C. Forlanini . . . . .	316	269	267
S. Giovanni . . . . .	3.770	3.856	3.781	• S. Filippo Neri . . . . .	568	687	639
S. Spirito . . . . .	1.033	1.054	1.008	S. Maria della Pietà . . . . .	309	276	238
Bambino Gesù . . . . .	841	911	785	Regina Elena . . . . .	237	269	276
S. Giacomo . . . . .	619	617	635	Ospedale Militare « Celio » . . . . .	4.175	2.960	3.999
L. Spallanzani . . . . .	61	104	73	S. Eugenio . . . . .	713	805	748

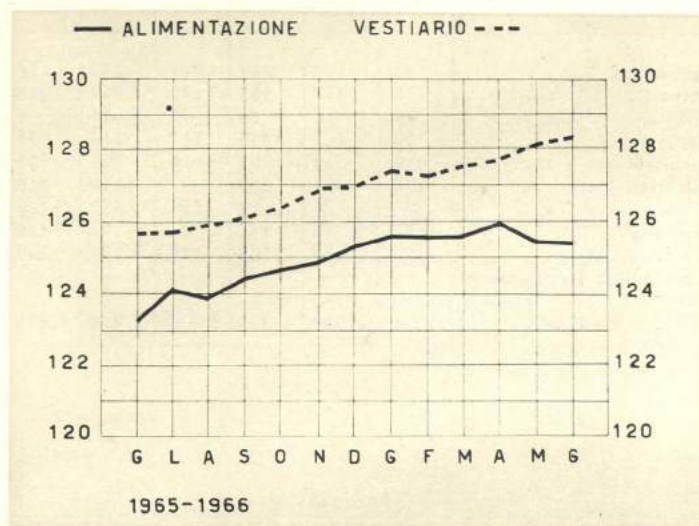
### 2.2 Casi di malattie infettive e diffusive

MALATTIE	LUGLIO 1965										LUGLIO 1966									
	CASI DENUNCIATI						INCHIESTE	MORTI		CASI DENUNCIATI						INCHIESTE	MORTI			
	TOTALE			Di cui insorti nel Comune				Totale	Di cui da casi insorti nel Comune	TOTALE			Di cui insorti nel Comune				Totale	Di cui da casi insorti nel Comune		
	M.	F.	MF.	M.	F.	MF.				M.	F.	MF.	M.	F.	MF.					
Morbillo . . . . .	124	87	211	112	79	191	21	2	2	86	51	137	80	45	125	23	1	1		
Scarlattina . . . . .	40	46	86	39	46	85	123	—	—	8	7	15	7	5	12	21	—	—		
Varicella . . . . .	50	47	97	43	46	89	19	—	—	16	8	24	11	8	19	10	—	—		
Difterite . . . . .	8	5	13	8	4	12	23	—	—	7	8	15	7	6	13	24	—	—		
Parotite epidemica . . . . .	25	20	45	22	20	42	2	—	—	52	35	87	44	33	77	18	—	—		
Pertosse . . . . .	74	84	158	71	82	153	17	—	—	32	23	55	30	19	49	15	—	—		
Influenza . . . . .	—	—	—	—	—	—	—	—	—	—	—	—	—	—	—	—	—	—		
Meningite cerebro-spinale . . . . .	1	4	5	1	4	5	10	—	—	—	2	2	—	2	2	9	1	1		
Poliomielite anteriore acuta . . . . .	—	—	—	—	—	—	—	—	—	—	—	—	—	—	—	—	—	—		
Febbre tifoide . . . . .	45	26	71	37	21	58	136	—	—	32	15	47	26	12	38	51	—	—		
Infezione da paratifi . . . . .	4	7	11	4	4	8	19	—	—	3	6	9	3	6	9	12	—	—		
Dissenterie bacillari . . . . .	—	—	—	—	—	—	—	—	—	—	—	—	—	—	—	—	—	—		
Gastroenterite dell'infanzia . . . . .	1	2	3	1	2	3	3	3	3	2	—	2	2	—	2	4	1	1		
Brucellosi (febbre ondulante) . . . . .	17	15	32	11	9	20	44	—	—	7	6	13	4	5	9	15	—	—		
Tubercolosi polmonare :																				
collettività . . . . .	5	—	5	5	—	5	5	—	—	5	—	5	4	—	4	5	—	—		
case private . . . . .	126	65	191	80	22	102	191	38	26	97	48	145	49	22	71	145	—	—		
Tubercolosi cutanea ulcerosa . . . . .	—	—	—	—	—	—	—	—	—	—	—	—	—	—	—	—	—	—		
Tub. ossea e gland. con seni-fistolosi . . . . .	—	—	—	—	—	—	—	—	—	—	—	—	—	—	—	—	—	—		
Malattie veneree . . . . .	—	—	—	—	—	—	—	—	—	—	—	—	—	—	—	—	—	—		
Malaria . . . . .	1	—	1	—	—	—	1	—	—	1	—	1	1	—	1	1	—	—		
Anchilostomiasi . . . . .	1	—	1	—	—	—	1	—	—	1	—	1	1	—	1	1	—	—		
Tracoma . . . . .	—	—	—	—	—	—	—	—	—	1	—	1	1	—	1	1	—	—		
Tigna . . . . .	—	—	—	—	—	—	—	—	—	—	—	—	—	—	—	—	—	—		
Pustola maligna . . . . .	1	—	1	1	—	1	1	—	—	2	1	3	—	—	—	3	—	—		
Morsicature da animali rabidi o sosp. . . . .	277	138	415	253	138	391	415	—	—	176	155	331	165	151	316	331	—	—		
Forme dermatofito-simili . . . . .	4	2	6	4	2	6	10	—	—	1	—	1	1	—	1	1	—	—		
Epatopatia a.b. ed epatite epidemica . . . . .	81	61	142	70	50	120	249	4	3	124	113	237	103	101	204	237	—	—		
Tetano . . . . .	2	1	3	—	—	—	3	1	—	1	1	2	—	1	1	4	—	—		
Varie . . . . .	3	2	5	3	2	5	717	2	2	6	1	7	3	—	3	8	1	1		
Totale . . . . .	890	612	1.502	765	531	1.296	2.010	50	36	660	480	1.140	542	416	958	939	4	4		

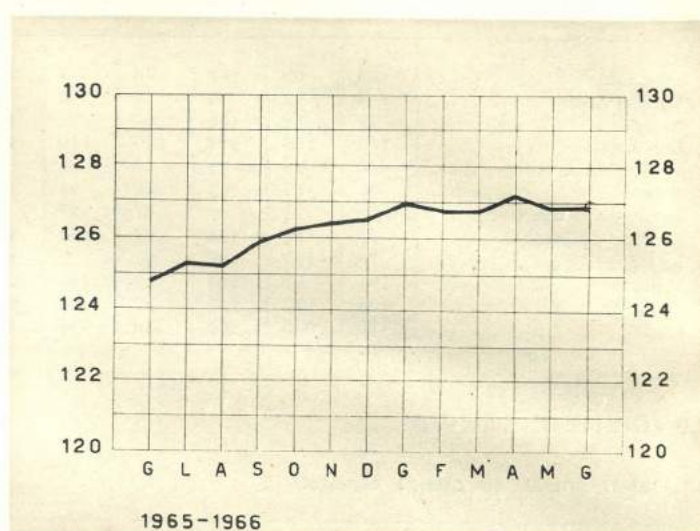


### 3.0 PREZZI

3.1 Indice del costo della vita per capitoli dal giugno 1965 al giugno 1966 (1961=100).



3.2 Indice complessivo del costo della vita dal giugno 1965 al giugno 1966 (1961=100).



3.3 Prezzi medi al minuto, in lire, di alcuni generi alimentari

GENERI	5 Luglio 1966	15 Luglio 1966	25 Luglio 1966	Media mensile Luglio 1966	Media mensile Giugno 1966	Media mensile Luglio 1965
Pane comune : da gr. 100 kg.	150	150	150	150	150	150
Pasta alimentare in pacchi - tipo 0 . . . . .	251	251	251	251	249	247
Riso chinosino in pacchi . . . . .	279	279	280	279	277	257
Farina di frumento in pacchi - tipo 00 . . . . .	177	177	177	177	177	172
Fagioli secchi - pregiati . . . . .	340	342	341	341	339	315
Carne di vitello . . . . .	2.468	2.472	2.472	2.471	2.459	2.416
Carne di vitellone . . . . .	2.116	2.116	2.116	2.116	2.118	2.095
Carne di bue s. o. . . . .	1.896	1.896	1.904	1.899	1.901	1.879
Carne di bue c. o. . . . .	845	845	845	845	845	819
Carne equina s. o. . . . .	1.430	1.430	1.430	1.430	1.430	1.423
Carne di agnello-coscio . . . . .	1.507	1.507	1.499	1.504	1.508	1.565
Carne di pollo spennato . . . . .	839	835	835	836	844	900
Prosciutto tipo Parma . . . . .	3.414	3.414	3.414	3.414	3.408	3.332
Mortadella 1ª qual. s.b. . . . .	1.112	1.112	1.112	1.112	1.112	1.062
Salame tipo Milano . . . . .	2.161	2.170	2.170	2.167	2.157	2.120
Alici fresche . . . . .	547	505	489	514	500	521
Merluzzi . . . . .	2.435	2.400	2.380	2.405	2.248	2.245
Baccalà secco . . . . .	794	794	794	794	794	746
Tonno all'olio sfuso . . . . .	1.472	1.472	1.472	1.472	1.463	1.395
Olio di oliva « Bertolli » litro . . . . .	960	960	961	960	956	863
Olio di semi « Topazio » . . . . .	550	550	550	550	550	549
Lardo stagionato . . . kg. . . . .	364	364	364	364	364	365
Burro di centrifuga . . . . .	1.525	1.525	1.525	1.525	1.534	1.544
Parmigiano . . . . .	2.088	2.088	2.084	2.087	2.060	1.784
Pecorino . . . . .	1.872	1.872	1.856	1.867	1.875	1.083
Stracchino . . . . .	1.068	1.068	1.068	1.068	1.072	1.046

GENERI	5 Luglio 1966	15 Luglio 1966	25 Luglio 1966	Media mensile Luglio 1966	Media mensile Giugno 1966	Media mensile Luglio 1965
Provolone . . . . . kg. . . . .	1.484	1.496	1.496	1.492	1.475	1.396
Uova nazionali da bere cad. . . . .	38	38	38	38	38	40
Zucchero semolato . . . kg. . . . .	245	245	245	245	245	230
Caffè tostato . . . . .	2.480	2.480	2.480	2.480	2.480	2.473
Conserva di pomodoro in scatola . . . . .	480	480	480	480	480	480
<b>Ortaggi e frutta:</b>						
Bietole rosse . . . . . kg. . . . .	136	136	139	137	144	142
Zucchine . . . . .	138	136	143	139	—	143
Carote gialle . . . . .	207	205	204	205	212	222
Bietole verdi . . . . .	122	127	125	125	127	121
Cetrioli . . . . .	160	152	146	153	241	220
Fagioli da granare . . . . .	213	209	221	214	—	230
Pomodori insalata . . . . .	212	195	166	191	292	267
Fagiolini . . . . .	318	312	341	324	384	376
Lattuga . . . . .	200	196	192	196	203	187
Patate . . . . .	75	74	72	74	90	91
Pomodori da sugo . . . . .	189	158	107	151	—	193
Sedani . . . . .	272	270	272	271	286	297
Albicocche . . . . .	279	322	374	325	—	262
Pesche . . . . .	265	257	227	250	—	233
Pere . . . . .	227	219	206	217	—	227
Cocomero . . . . .	176	117	77	123	—	207
Limoni . . . . .	214	215	221	217	212	303
Banane . . . . .	386	386	386	386	387	400

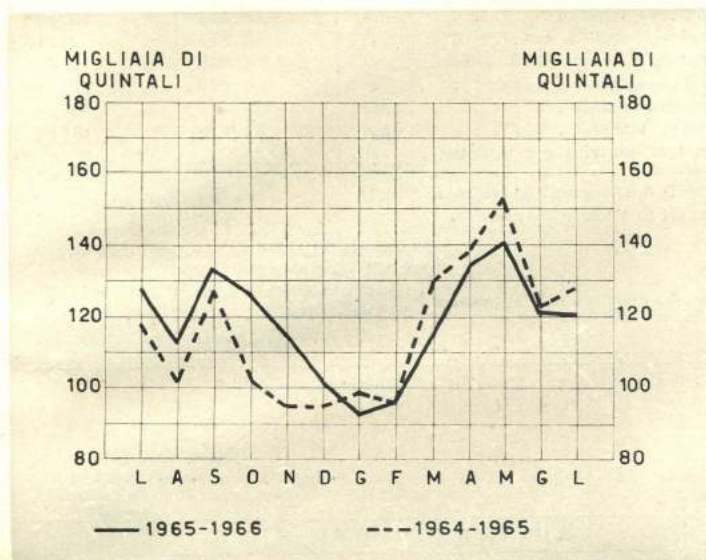
3.4 Numeri indici del costo della vita (Base 1961 = 100) (Calcolati dall'Istituto Centrale di Statistica)

CAPITOLI DI SPESA	Giugno 1965	Luglio 1965	Agosto 1965	Settem. 1965	Ottobre 1965	Novem. 1965	Dicem. 1965	Genn. 1966	Febb. 1966	Marzo 1966	Aprile 1966	Maggio 1966	Giugno 1966
Alimentazione . . . . .	123,2	123,3	124,2	124,0	124,7	124,8	125,0	125,5	125,8	125,7	126,0	125,5	125,4
Vestituario . . . . .	125,0	125,8	125,8	126,0	126,2	126,5	127,0	127,1	127,6	127,4	127,8	128,1	128,3
Riscaldamento e illuminazione . . . . .	113,2	113,8	113,9	113,8	117,6	117,5	117,4	117,2	117,2	117,2	117,0	117,2	117,2
Abitazione . . . . .	131,2	131,2	131,7	131,8	131,8	131,8	131,8	131,8	132,4	132,4	133,0	133,1	133,1
Spese varie . . . . .	127,8	127,5	127,2	127,5	128,1	128,8	129,1	128,6	129,0	128,6	129,1	129,0	129,1
<b>Indice complessivo</b>	<b>124,8</b>	<b>124,8</b>	<b>125,3</b>	<b>125,3</b>	<b>126,0</b>	<b>126,2</b>	<b>126,4</b>	<b>126,6</b>	<b>127,0</b>	<b>126,8</b>	<b>127,2</b>	<b>126,9</b>	<b>126,9</b>

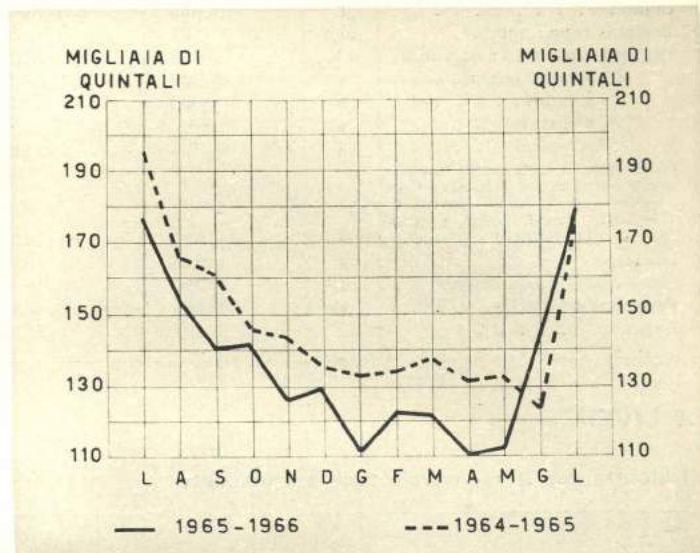


## 4.0 CONSUMI

4.1 Ortaggi affluiti al mercato all'ingrosso dal luglio 1964 al luglio 1966.



4.2 Frutta affluita al mercato all'ingrosso dal luglio 1964 al luglio 1966.



4.3 Latte alimentare affluito e distribuito dalla Centrale (litri).

MESI	LATTE AFFLUITO					Latte distribuito
	Agro Romano	Provincia di Roma	Altre pr. Laziali	Altro	Totale	
Luglio 1965	3.332.191	4.124.453	305.033	300.571	8.062.148	7.726.773
Giugno 1966	5.551.292	4.657.092	230.774	433.682	10.872.840	10.131.032
Luglio 1966	4.995.073	4.061.971	8.140	425.628	9.490.812	8.893.963

4.4 Prodotti ortofrutticoli affluiti al mercato generale (quintali).

PROVENIENZE E LUOGHI DI AFFLUENZA	SPECIE PER MESI			
	Giugno 1966		Luglio 1966	
	Ortaggi	Frutta	Ortaggi	Frutta
Da zone limitrofe . . .	20.761	1.889	24.821	9.451
Dalla provincia . . .	63.772	25.653	60.389	40.721
Da altre provincie e dall'estero . . . .	36.929	114.248	34.829	129.285
<b>Totale . . .</b>	<b>121.462</b>	<b>141.790</b>	<b>120.039</b>	<b>179.457</b>

4.5 Ovini, pollame e uova affluiti al mercato all'ingrosso

MESI	Ovini q.li	Pollame q.li	Uova numero
Luglio 1965	689,35	7.731,30	4.053.000
Giugno 1966	1.874,10	7.943,50	4.491.000
Luglio 1966	883,10	8.337,00	4.950.000

4.6 Bovini, equini, suini macellati per specie (Peso morto in quintali)

MESI	Vitelli	Vitelloni	Manzi	Buoi	Tori	Vacche	Suini	Equini	Totale
<b>a) Macellato nel mattatoio di Roma</b>									
Luglio 1965	251,29	571,92	34,32	467,75	368,01	2.045,80	22,71	3.629,69	7.391,49
Giugno 1966	301,01	690,33	20,72	353,21	396,08	1.610,02	26,40	2.985,25	6.383,02
Luglio 1966	243,60	620,31	57,70	264,40	575,82	1.565,47	19,71	2.882,87	6.229,88
<b>b) Carne foranea</b>									
Luglio 1965	1.494,94	7.112,16	512,71	1.057,40	3.572,24	10.045,53	166,00	—	23.960,98
Giugno 1966	1.736,48	8.902,49	420,33	83,43	4.990,62	11.110,88	126,35	—	27.370,58
Luglio 1966	1.917,43	10.147,45	550,69	501,00	5.016,74	12.894,05	130,61	1,20	31.159,17

4.7 Pesce affluito al mercato all'ingrosso per regioni di provenienza (quintali)

MESI	Liguria	Veneto	Emilia	Toscana	Marche	Lazio	Abruzzi e Molise	Campania	Puglie	Calabria	Sicilia	Sardegna	Estero e altre località	Totale
Luglio 1965	—	435,50	375,00	1.720,20	725,40	2.994,50	356,30	340,50	—	—	5,45	16,30	185,75	7.154,90
Giugno 1966	—	423,00	694,30	1.159,60	704,00	3.439,10	440,10	238,60	4,50	—	61,30	20,30	139,00	7.323,80
Luglio 1966	—	352,60	362,05	1.297,30	642,20	2.648,90	657,30	254,30	18,00	—	33,10	86,40	95,50	6.447,65



#### 4.8 Imposte di consumo (Alcuni dei più importanti articoli tassati)

VOCI	Unità di misura	Quantità degli articoli introdotti		VOCI	Unità di misura	Quantità degli articoli introdotti	
		Giugno 1966	Luglio 1966			Giugno 1966	Luglio 1966
Liquori . . . . .	l.	395.850	637.395	Conserve vegetali . . . . .	q.le	18.411	19.468
Bestie a capo: suini . . . . .	uno	21	3	Cucine e stufe a gas . . . . .	»	2.271	2.471
Bestie a peso vivo: a) vitelli . . . . .	q.le	418	322	Tessuti e generi di abbigliamento . . . . .	»	4.699	6.575
b) altri bovini . . . . .	»	3.720	3.572	Carta e cartoni . . . . .	»	6.640	11.470
c) suini . . . . .	»	32	23	Gas illuminante . . . . .	mc	42.625.081	—
d) ovini . . . . .	»	—	—	Gas in bombole . . . . .	kg.	36.933	15.456
e) equini . . . . .	»	5.324	5.148	Energia elettrica per illuminazione . . . . .	Kwh	77.315.839	358.490
Carni fresche di animali macellati nel Comune o in altri Comuni (vitelli, altri bovini o bufalini, suini, ovini, equini di I e II qualità) . . . . .	»	54.517	61.587	Mobili fini, comuni ed ordinari . . . . .	q.le	30.116	32.424
Lardo . . . . .	»	1.916	1.462	Lavori di vetro e di cristallo . . . . .	»	1.490	1.403
Pesce fresco e conservato . . . . .	»	15.325	16.128	Gettito effettivo dell'imposta a favore del Comune . . . . .			
Formaggi e latticini . . . . .	»	20.189	18.455				
Burro . . . . .	»	2.481	1.831				
				Luglio 1965 . . . L. 1.166.321.670			
				Giugno 1966 . . . L. 2.075.935.021			
				Luglio 1966 . . . L. 1.477.895.240			

## 5.0 LICENZE

### 5.1 Licenze per il commercio fisso e ambulante

ATTIVITÀ COMMERCIALE CUI SI RIFERISCE LA LICENZA	Licenze esistenti alla fine del mese di Giugno 1965	Licenze esistenti all'inizio del mese di Giugno 1966 (a)	MOVIMENTO DEL MESE						Licenze esistenti alla fine del mese di Giugno 1966
			Licenze rilasciate			Licenze ritirate			
			Apertura di nuovo esercizio	Cambia- mento di titolare di eserci- zio esi- stente (b)	Totale	Chiusura definitiva di esercizio	Cambia- mento di titolare di eserci- zio esi- stente (b)	Totale	
<b>I. — COMMERCIO FISSO</b>									
<b>All'ingrosso :</b>									
Solo alimentari . . . . .	484	505	8	—	8	3	—	3	510
Solo non alimentari . . . . .	1.105	1.118	9	1	10	2	1	3	1.125
Misti (alimentari e non alimentari) . . . . .	107	102	2	1	3	—	1	1	104
<b>Al minuto :</b>									
Solo alimentari . . . . .	15.415	15.753	104	55	159	50	55	105	15.807
Solo non alimentari . . . . .	20.618	21.641	119	24	143	53	24	77	21.707
Misti (alimentari e non alimentari) . . . . .	4.565	4.617	27	21	48	12	21	33	4.632
<b>All'ingrosso e al minuto :</b>									
Solo alimentari . . . . .	41	41	—	—	—	—	—	—	41
Solo non alimentari . . . . .	133	138	1	—	1	—	—	—	139
Misti (alimentari e non alimentari) . . . . .	7	10	—	—	—	—	—	—	10
<b>Totale . . . . .</b>	<b>42.415</b>	<b>43.925</b>	<b>270</b>	<b>102</b>	<b>372</b>	<b>120</b>	<b>102</b>	<b>222</b>	<b>44.075</b>
<b>II. — COMMERCIO AMBULANTE (c)</b>									
Generi alimentari . . . . .	6.455	6.471	24	10	34	42	10	52	6.453
Generi non alimentari . . . . .	3.563	3.594	11	—	11	6	—	6	3.599
<b>Totale . . . . .</b>	<b>10.018</b>	<b>10.065</b>	<b>35</b>	<b>10</b>	<b>45</b>	<b>48</b>	<b>10</b>	<b>58</b>	<b>10.052</b>

(a) Sono esclusi i pubblici esercizi di cui all'art. 86 del R. D. 18 giugno 1931 n. 773, nonché le farmacie e le rivendite di generi di monopolio che vengono rilevati a parte. Sono altresì escluse le autorizzazioni per l'aggiunta di nuovi generi o articoli a licenze già in vigore.

(b) Derivante da decesso del titolare, da vendita o donazione dell'azienda, ecc.

(c) Compresa le licenze concesse ai produttori diretti dei generi posti in vendita.

### 5.2 Licenze per esercizi pubblici

ATTIVITÀ DELL'ESERCIZIO CUI SI RIFERISCE LA LICENZA (a)	Licenze esistenti alla fine del mese di Giugno 1965	Licenze esistenti all'inizio del mese di Giugno 1966 (b)	MOVIMENTO DEL MESE						Licenze esistenti alla fine del mese di Giugno 1966
			Licenze rilasciate			Licenze ritirate			
			Apertura di nuovo esercizio	Cambia- mento di titolare di eserci- zio esi- stente (c)	Totale	Chiusura definitiva di esercizio	Cambia- mento di titolare di eserci- zio esi- stente (c)	Totale	
1. Esercizi alberghieri e affini (esclusi gli affittacamere): a) Alberghi, pensioni e locande b) Complessi paracicittivi a carattere turistico-sociale (alberghi della gioventù, campeggi, villaggi turistici, auto-stelli, case per ferie e foresterie) . . . . .	808 6	827 6	6 —	— —	6 —	1 —	— —	1 —	832 6
2. Ristoranti, trattorie, osterie, tavole calde, pizzerie, rosticcerie e friggitorie munite di licenza di P. S. . . . .	3.075	3.176	24	8	32	10	8	18	3.190
3. Bar, caffè, gelaterie, birrerie, bottiglierie, fiaschetterie, pasticcerie, latterie munite di licenza di P. S.; spacci di bevande alcoliche e analcoliche presso Circoli, Cral, Acli, Associazioni culturali, ricreative, ecc. . . . .	4.227	4.311	22	13	35	11	13	24	4.322
4. Sale (per uso esclusivo) da giuoco, da ballo e da bigliardi . . . . .	79	81	—	—	—	—	—	—	81
5. Stabilimenti balneari, marittimi, lacuali, fluviali, piscine (aventi impianti fissi) . . . . .	174	187	1	—	1	—	—	—	188
6. Alberghi diurni e bagni pubblici . . . . .	23	21	—	—	—	—	—	—	21
7. Rimesse di autoveicoli e vetture, noleggi da rimessa (senza conducente, noleggi di autoveicoli con conducente (esclusi quelli personalmente condotti dal proprietario) e noleggi di biciclette. . . . .	1.247	1.290	15	2	17	9	2	11	1.296
8. Stallaggi . . . . .	34	34	—	—	—	—	—	—	34
Totale . . . . .	9.673	9.933	68	23	91	31	23	54	9.970

(a) La rilevazione ha per oggetto le licenze. Pertanto, nel caso che un esercizio sia munito di più licenze ciascuna di queste deve essere riportata in corrispondenza della relativa voce.

(b) Licenze annuali rilasciate dal Questore ai sensi dell'art. 86 del T. U. della legge di P. S., approvato con R. D. 18 giugno 1931 n. 773.

(c) Derivante da decesso del titolare, da vendita o donazione dell'azienda.



## 6.0 ATTIVITA' EDILIZIA

### 6.1 Licenze di costruzione - Opere costruite - Licenze di abitabilità (Luglio 1966)

C O S T R U Z I O N I	F A B B R I C A T I			A B I T A Z I O N I				Altri vani nei fabbricati	Totale generale vani
	Numero	Superficie coperta mq	Volume mc	Numero	V A N I				
					Stanze	Accessori	Totale		
Licenze di costruzione rilasciate									
Fabbricati residenziali									
Opere progettate :									
a) Nuove costruzioni e ricostruzioni . . . .	55	53.974	449.571	1.103	2.942	2.835	5.777	1.081	6.858
b) Sopraelevazioni e ampliamenti (comprese le ricostruzioni parziali) . . . . .	7	546	5.497	5	18	13	31	19	50
Totale . . . .	62	54.520	455.068	1.108	2.960	2.848	5.808	1.100	6.908
Fabbricati non residenziali									
Opere progettate . . . . .	5	321	72.231	1	6	4	10	179	189
Totale generale . . . .	67	54.841	527.299	1.109	2.966	2.852	5.818	1.279	7.097
Opere costruite									
Fabbricati residenziali									
Nuove costruzioni e ricostruzioni . . . . .	130	72.427	904.012	2.279	6.422	5.495	11.917	2.083	14.000
Sopraelevazioni e ampliamenti (comprese le ricostruzioni parziali) per ricavare intere abitazioni . . . . .	4	142	4.924	9	33	22	55	11	66
Sopraelevazioni e ampliamenti per ricavare singoli vani . . . . .	2	89	337	—	—	—	—	4	4
Totale . . . .	136	72.658	909.273	2.288	6.455	5.517	11.972	2.098	14.070
Fabbricati non residenziali									
Destinati ad attività economiche . . . . .	9	11.621	229.484	2	5	5	10	859	869
Altri . . . . .	3	600	6.000	10	46	29	75	19	94
Totale . . . .	12	12.221	235.484	12	51	34	85	878	963
Totale generale . . . .	148	84.879	1.144.757	2.300	6.506	5.551	12.057	2.976	15.033
Licenze di abitabilità rilasciate									
Fabbricati residenziali									
Nuove costruzioni e ricostruzioni . . . . .	83	35.674	742.670	1.844	5.098	4.476	9.574	1.608	11.182
Sopraelevazioni e ampliamenti (comprese le ricostruzioni parziali) per ricavare intere abitazioni . . . . .	1	—	1.300	6	12	14	26	2	28
Sopraelevazioni e ampliamenti per ricavare singoli vani . . . . .	1	50	360	—	—	—	—	2	2
Totale . . . .	85	35.724	744.330	1.850	5.110	4.490	9.600	1.612	11.212
Fabbricati non residenziali									
Destinati ad attività economiche . . . . .	4	2.688	39.752	5	14	17	31	139	170
Altri . . . . .	—	—	—	—	—	—	—	—	—
Totale . . . .	4	2.688	39.752	5	14	17	31	139	170
Totale generale . . . .	89	38.412	784.082	1.855	5.124	4.507	9.631	1.751	11.382

### 6.2 Abitazioni distinte secondo il numero delle stanze

C O S T R U Z I O N I	A B I T A Z I O N I C O M P O S T E D I S T A N Z E											Totale stanze nelle abitazioni	
	1	2	3	4	5	6	7	8	9	10 e oltre			Totale abitazioni
										Abitaz.	Stanze		
Abitazioni costruite secondo il numero delle stanze													
Fabbricati residenziali													
Nuove costruzioni e ricostruzioni . . . . .	186	697	904	376	97	12	1	1	—	5	54	2.279	6.422
Sopraelevazioni e ampliamenti (comprese le sopraelevazioni parziali) per ricavare in- tere abitazioni . . . . .	—	2	4	2	—	—	—	—	1	—	—	9	33
Fabbricati non residenziali . . . . .	1	1	1	1	7	1	—	—	—	—	—	12	51
Totale . . . . .	187	700	909	379	104	13	1	1	1	5	54	2.300	6.506
Abitazioni dichiarate abitabili secondo il numero delle stanze													
Fabbricati residenziali													
Nuove costruzioni e ricostruzioni . . . . .	172	495	865	227	77	8	—	—	—	—	—	1.844	5,098
Sopraelevazioni e ampliamenti (comprese le sopraelevazioni parziali) per ricavare in- tere abitazioni . . . . .	—	6	—	—	—	—	—	—	—	—	—	6	12
Fabbricati non residenziali . . . . .	1	2	1	—	—	1	—	—	—	—	—	5	14
Totale . . . . .	173	503	866	227	77	9	—	—	—	—	—	1.855	5.124

### 6.3 Demolizioni (\*)

NATURA DELLE COSTRUZIONI	FABBRICATI			ABITAZIONI				Altri vani nei fabbricati	Totale generale vani
	Numero	Superficie coperta mq	Volume mc	Numero	VANI				
					Stanze	Accessori	Totale		
Demolizioni residenziali (comprese le distruzioni)	6	646	5.097	19	50	32	82	4	86
Demolizioni non residenziali (comprese le distruzioni) . . . . .	2	462	1.448	—	—	—	—	7	7
Totale . . . .	8	1.108	6.545	19	50	32	82	11	93

(\*) Domande pervenute all'Ispettorato Edilizio Comunale.



## 7.0 INCIDENTI STRADALI

### 7.1 Incidenti e persone infortunate secondo l'ora del giorno

		ORE DEL GIORNO																										Totale
		0	1	2	3	4	5	6	7	8	9	10	11	12	13	14	15	16	17	18	19	20	21	22	23	Non Indata		
		1	2	3	4	5	6	7	8	9	10	11	12	13	14	15	16	17	18	19	20	21	22	23	24			
Giugno 1965	Incidenti	43	15	4	6	7	24	94	218	218	197	229	216	204	137	142	182	254	264	199	184	163	83	48	16	10	3.157	
	Morti	1	—	—	2	—	—	1	2	—	—	4	1	3	—	1	1	1	3	1	3	3	2	—	—	—	29	
	Feriti	45	10	9	7	8	18	61	108	79	99	89	93	109	75	85	95	128	113	105	109	100	63	50	22	6	1.686	
Maggio 1966	Incidenti	45	17	8	2	5	17	73	216	206	215	235	230	286	234	165	265	286	273	209	204	128	80	47	12	10	3.468	
	Morti	2	1	—	—	—	1	1	—	1	—	—	—	1	—	—	—	1	6	—	3	1	1	1	—	—	20	
	Feriti	46	22	8	4	2	21	47	95	78	105	91	101	140	100	112	145	143	125	104	97	86	85	45	11	1	1.814	
Giugno 1966	Incidenti	39	8	3	4	6	18	69	169	213	208	188	212	232	170	111	191	211	263	205	170	141	66	57	15	9	2.978	
	Morti	4	—	—	—	—	—	1	—	—	—	1	—	1	1	1	1	—	2	1	—	—	1	—	1	—	15	
	Feriti	47	13	3	5	3	31	36	74	91	105	86	95	98	86	93	110	109	139	100	80	89	46	49	16	1	1.605	

### 7.2 Incidenti secondo la categoria dei veicoli coinvolti (Giugno 1966)

	TRA VEICOLI (1)													A VEICOLI ISOLATI							Totale
	Auto private e pubbliche	Autocorriere e autopullman	Veicoli di aziende autofilotrav.	Autocarri	Autotreni o Autoarticolati	Ciclomotori	Motocicli a solo	Motocicli con passeggero	Motocicli e motofurgoni	Velocipedi	Veicoli a trazione animale	Veicoli a braccia	Altri veicoli	Pedoni	Urto con treno	Ostacolo fisso o accidentale	Fuoriuscita dalla sede stradale	Caduta da veicoli	Frenata improv.	Altri incidenti	
Auto private e pubbliche	1.491	58	24	295	13	94	162	62	34	20	1	3	—	265	—	27	26	1	9	25	2.610
Autocorriere e autopullman	—	—	3	—	—	—	1	—	—	—	—	—	—	2	—	—	—	5	—	—	11
Veicoli di aziende autofilotrav.	—	—	2	4	—	2	5	1	1	3	—	—	—	24	—	1	—	10	81	—	134
Autocarri	—	—	7	1	5	6	3	3	1	—	—	—	—	12	—	2	1	—	—	4	45
Autotreni o Autoarticolati	—	—	—	—	2	1	—	1	—	—	—	—	—	—	—	—	—	—	—	—	4
Ciclomotori	—	—	—	—	2	3	3	2	1	—	—	—	—	17	—	1	6	23	—	3	61
Motocicli a solo	—	—	—	—	—	3	3	—	2	1	—	—	—	31	—	1	4	30	1	3	79
Motocicli con passeggero	—	—	—	—	—	—	—	—	—	—	—	—	—	—	—	3	4	9	1	—	17
Motocicli e motofurgoni	—	—	—	—	—	—	—	—	—	—	—	—	—	7	—	—	2	—	—	1	10
Velocipedi	—	—	—	—	—	—	—	—	—	—	—	—	—	1	—	—	1	3	—	1	6
Veicoli a trazione animale	—	—	—	—	—	—	—	—	—	—	—	—	—	—	—	—	—	—	—	—	—
Veicoli a braccia	—	—	—	—	—	—	—	—	—	—	—	—	—	—	—	—	—	—	—	1	1
Altri veicoli	—	—	—	—	—	—	—	—	—	—	—	—	—	—	—	—	—	—	—	—	—
<b>Totale</b>																					<b>2.978</b>

(1) Sono stati considerati i due veicoli maggiormente coinvolti.

### 7.3 Incidenti e persone infortunate secondo il giorno della settimana (Giugno 1966)

GIORNI DELLA SETTIMANA	Incidenti	Persone infortunate	
		Morti	Feriti
Lunedì	445	4	214
Martedì	380	5	210
Mercoledì	500	—	272
Giovedì	519	3	274
Venerdì	407	1	198
Sabato	414	1	196
Domenica	313	1	241
<b>Totale</b>	<b>2.978</b>	<b>15</b>	<b>1.605</b>

### 8.0 VIGILI DEL FUOCO

#### 8.1 Interventi di soccorso operati dal Comando Provinciale Vigili del Fuoco di Roma (Luglio 1966)

SERVIZI:		
Incedi	N.	419
Crolli	N.	6
Allagamenti	N.	31
Soccorsi vari	N.	238
<b>Totale</b>		<b>694</b>

ORE LAVORATIVE RICHIESTE DAI SERVIZI N. 7.511

MEDIA GIORNALIERA DEI SERVIZI PER UOMO . . . . . N. 22

SERVIZI DI VIGILANZA IN LOCALI DI PUBBLICO SPETTACOLO:  
In totale . . . . . N. 547  
Ore . . . . . N. 5.942  
Uomini . . . . . N. 1.722

VISITE TECNICHE PREVENZIONE . . . N. 1.240

Valore degli edifici ove sono avvenuti gli incendi e delle cose in essi contenute . L. 9.000.000.000

Valore del danno prodotto dagli incendi . . L. 2.450.000.000

Valore del presunto danno evitato dal pronto intervento . . . L. 7.500.000.000

### 9.0 OSSERVAZIONI METEOROLOGICHE (gradi centigradi) (Luglio 1966)

GIORNI	Temperatura dell'aria			GIORNI	Temperatura dell'aria			GIORNI	Temperatura dell'aria		
	massima	minima	media		massima	minima	media		massima	minima	media
1	30,0	16,8	23,3	11	29,6	19,0	24,8	21	26,6	16,4	21,3
2	28,6	17,2	23,5	12	30,0	19,2	24,4	22	25,0	15,0	19,9
3	30,0	18,0	24,3	13	32,0	19,4	23,2	23	26,8	16,2	21,4
4	30,6	17,0	24,1	14	31,2	20,4	25,9	24	27,6	17,4	22,4
5	31,0	16,6	24,2	15	32,0	19,8	26,1	25	28,0	19,0	23,3
6	30,0	18,4	24,3	16	30,0	21,0	26,1	26	28,6	17,4	23,3
7	28,0	20,2	24,6	17	28,6	18,4	23,9	27	29,2	17,0	23,4
8	28,4	19,0	24,2	18	27,0	20,0	23,9	28	25,8	18,6	22,0
9	29,4	17,0	23,6	19	25,0	19,0	21,8	29	26,8	17,8	22,4
10	30,2	19,0	24,7	20	26,6	12,8	19,7	30	29,4	16,6	22,9
								31	28,0	17,0	23,0

Roma, 1966 - Tip. Operaia Romana

IL SINDACO  
AMERIGO PETRUCCI

L' ASSESSORE  
LUIGI MARTINI

Il Dirigente dei Servizi Statistici  
MARIO FIGÀ-TALAMANCA

IL SEGRETARIO GENERALE REGGENTE  
GIUSEPPE GAGLIANI CAPUTO

Il Direttore Capo di Ripartizione  
ERMANN RIZZO