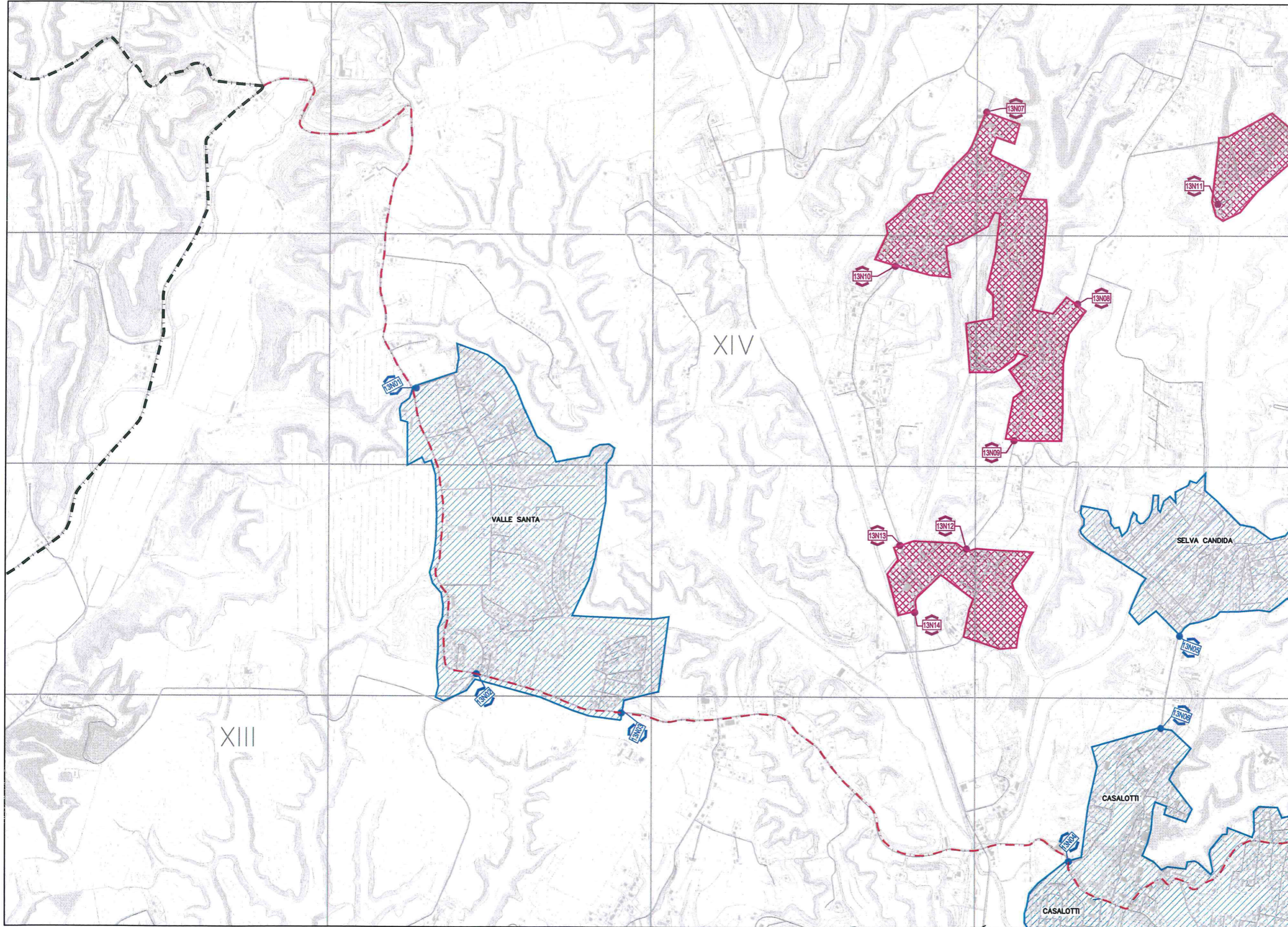


F06S	F07S	F08S
F12N	F13N	F14N
F12S	F13S	F14S



DELIMITAZIONE DEL CENTRO ABITATO AI SENSI DEL CODICE DELLA STRADA

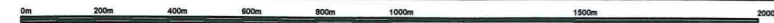


LEGENDA

- Limite territoriale comunale
- Limite territoriale municipale
- Centro abitato attuale
- Centro abitato (aggiornamento 2014)
- Punti di accesso ai centri abitati
- Punti di accesso in località interne ad un centro abitato
- Punti di accesso ai centri abitati

Distinta dei punti di accesso

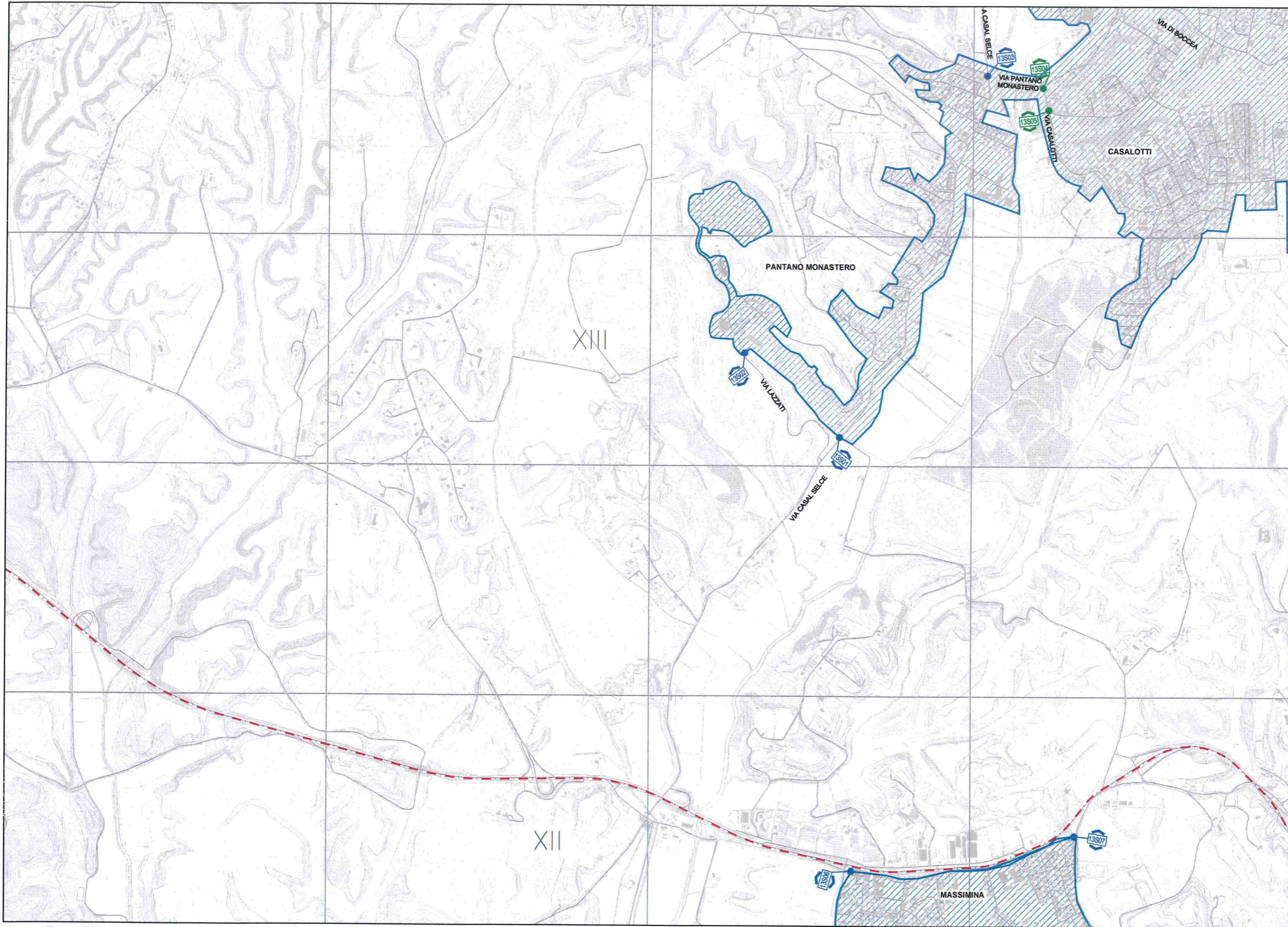
- | | |
|--|--|
| 13N01 (XIV Mun.)
Monte dell'Ara - Valle Santa:
Via Boccea Km. 12.600 | 13N10 (XIV Mun.)
Via Cherasco altezza civ. 354 |
| 13N02 (XIV Mun.)
Monte dell'Ara - Valle Santa:
Via Francesco Ercole alt.
Via Boccea compresa | 13N11 (XIV Mun.)
Via Brozolo altezza incrocio via
Barigi compresa |
| 13N03 (XIV Mun.)
Monte dell'Ara - Valle Santa:
Via Boccea Km. 10.00 | 13N12 (XIV Mun.)
Via della Storta altezza civ.168 |
| 13N04 (XIV Mun.)
Casalotti (Selva nera):
Via Boccea altezza incrocio Via
Selva Nera compreso | 13N13 (XIV Mun.)
Via Cherasco altezza
intersezione via Paruzzaro
compresa |
| 13N05 (XIV Mun.)
Casalotti (Selva nera):
Via Selva Nera altezza incrocio
Via L.Bianchi compreso | 13N14 (XIV Mun.)
Via della Storta altezza civ.124 |
| 13N06 (XIV Mun.)
Casalotti (Selva nera):
Via Selva Nera altezza incrocio
Via Belveglio compreso | |
| 13N07 (XIV Mun.)
Via Cherasco altezza civ.71 | |
| 13N08 (XIV Mun.)
Via della Storta altezza civ.285 | |
| 13N09 (XIV Mun.)
Via della Storta altezza civ.167 | |



F12N	F13N	F14N
F12S	F13S	F14S
F21N	F22N	F23N



DELIMITAZIONE DEL CENTRO ABITATO AI SENSI DEL CODICE DELLA STRADA



LEGENDA

- Limite territorio comunale
- Limite territorio municipale
- Centro abitato attuale
- Centro abitato (aggiornamento 2014)
- Punti di accesso ai centri abitati
- Punti di accesso in località interne ad un centro abitato
- Punti di accesso ai centri abitati

Distinta dei punti di accesso

- 13S01 (XIII Mun.):
Pantano Monastero:
Via Casal Selce alt. incrocio Via T.Trocchi escluso
- 13S02 (XIII Mun.):
Pantano Monastero:
Via G.Lazzati
- 13S03 (XIII Mun.):
Pantano Monastero:
Via Casal Selce alt. incrocio Via Cognetti De Martii compreso
- 13S04 (XIII Mun.):
Casalotti:
Via Pantano Monastero altezza incrocio Via Casalotti compreso
- 13S05 (XIII Mun.):
Casalotti:
Via Pantano Monastero altezza incrocio Via Casalotti escluso
- 13S06 (XII Mun.):
Massimina:
Rampa di uscita SS Aurelia prima dell'intersezione con Via Ildebrando della Giovanna compreso
- 13S07 (XII Mun.):
Massimina:
Via Casal Lumbroso incrocio con Via Romano Guerra compreso



F07S	F08S	F09S
F13N	F14N	F15N
F13S	F14S	F15S



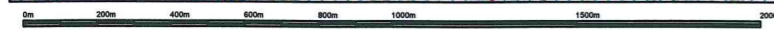
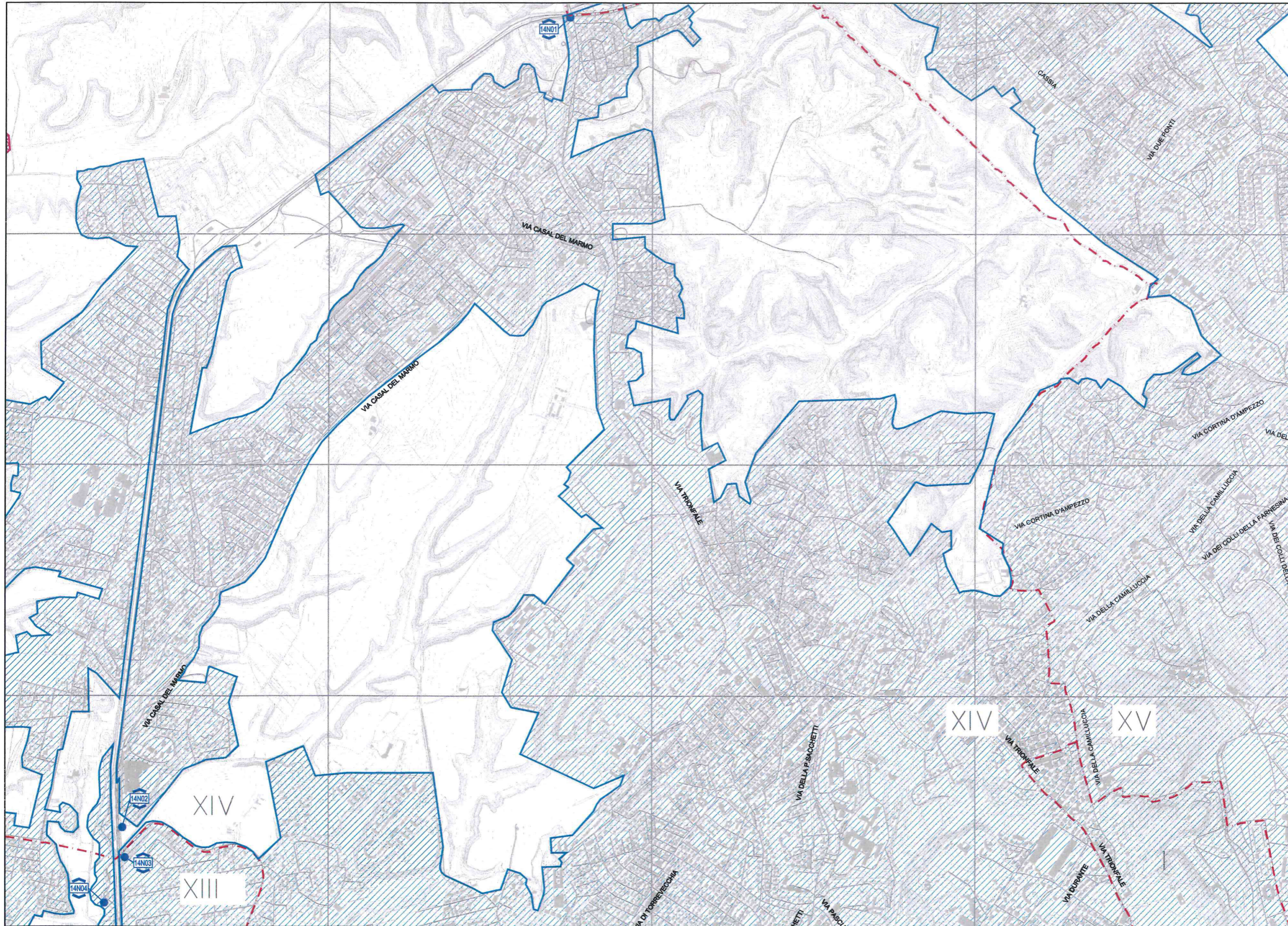
DELIMITAZIONE DEL CENTRO ABITATO AI SENSI DEL CODICE DELLA STRADA

LEGENDA

- Limite territorio comunale
- Limite territorio municipale
- Centro abitato attuale
- Centro abitato (aggiornamento 2014)
- Punti di accesso ai centri abitati
- Punti di accesso in località interne ad un centro abitato
- Punti di accesso ai centri abitati

Distinta dei punti di accesso

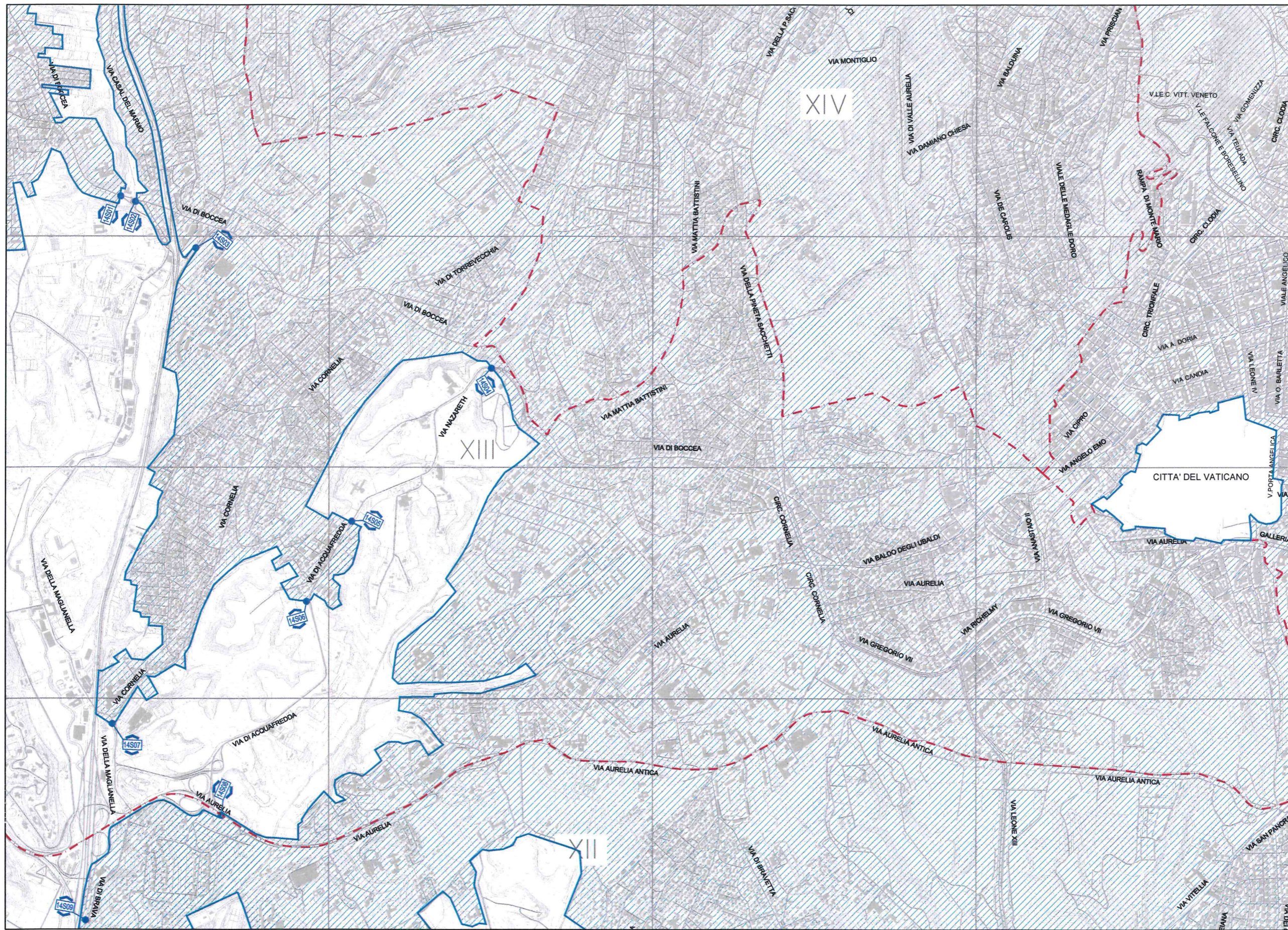
- 14N01 (Mun. XIV)
Roma:
Via Trionfale altezza G.R.A. incrocio Via Casal Santoni incluso
- 14N02 (Mun. XIV)
Roma:
Via Casal del Marmo ingresso rampa carreggiata interna G.R.A. esclusa
- 14N03 (Mun. XIII)
Roma:
Via Casal del Marmo uscita rampa carreggiata interna G.R.A. esclusa
- 14N04 (Mun. XIII)
Roma:
Via Casal del Marmo ingresso/uscita rampe G.R.A. in carreggiata esterna escluse



F13N	F14N	F15N
F13S	F14S	F15S
F22N	F23N	F24N



DELIMITAZIONE DEL CENTRO ABITATO AI SENSI DEL CODICE DELLA STRADA



LEGENDA

- Limite territorio comunale
- Limite territorio municipale
- Centro abitato attuale
- Centro abitato (aggiornamento 2014)
- Punti di accesso ai centri abitati
- Punti di accesso in località interne ad un centro abitato
- Punti di accesso ai centri abitati

Distinta dei punti di accesso

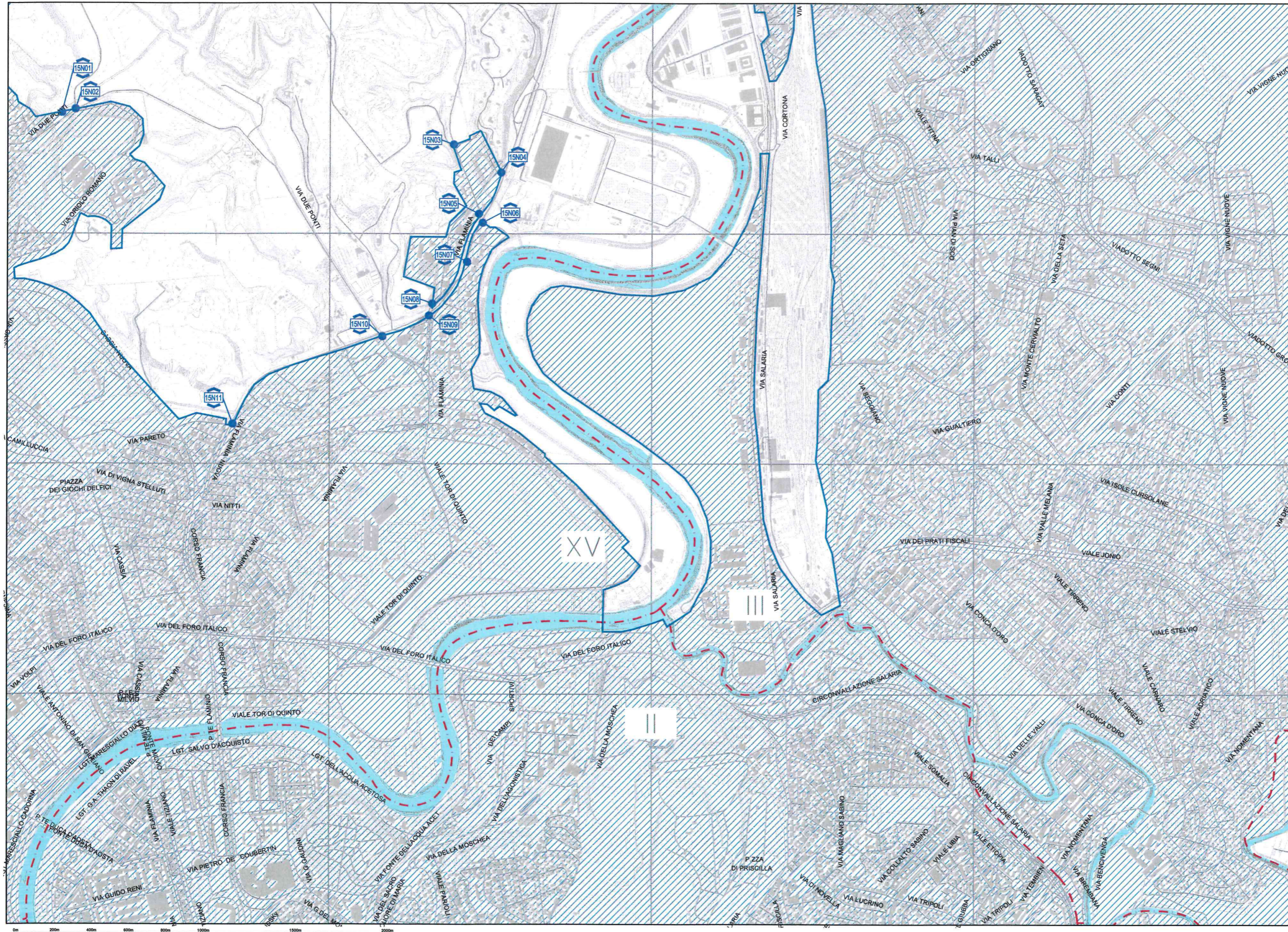
- 14S01 (XIII Mun.)
Casalotti:
Via di Boccea altezza rampa G.R.A. provenienza Cassia
- 14S02 (XIII Mun.)
Roma:
Via di Boccea altezza incrocio Via della Maglianella compresa
- 14S03 (XIII Mun.)
Roma:
Rampa G.R.A. provenienza Aurelia sbocco su Via di Boccea compreso
- 14S04 (XIII Mun.)
Roma:
Via Nazareth a 150m dall'intersezione con Via di Boccea
- 14S05 (XIII Mun.)
Roma:
Via Nazareth a 180m dall'intersezione con Via Barge, direzione Boccea
- 14S06 (XIII Mun.)
Roma:
Via di Acquafredda alt. incrocio con Via Barbaresco compresa
- 14S07 (XIII Mun.)
Roma:
Via della Maglianella altezza incrocio con Via Comelia compresa
- 14S08 (XIII Mun.)
Roma:
Via Aurelia altezza Km 9.600
- 14S09 (XII Mun.)
Roma:
Via di Boccea altezza incrocio Via della Maglianella compresa



F085	F085	F105
F140	F15N	F15N
F145	F15S	F16S



DELIMITAZIONE DEL CENTRO ABITATO AI SENSI DEL CODICE DELLA STRADA



LEGENDA

- Limite territorio comunale
- Limite territorio municipale
- Centro abitato attuale
- Centro abitato (aggiornamento 2014)
- Punti di accesso ai centri abitati
- Punti di accesso in località interne ad un centro abitato
- Punti di accesso ai centri abitati

Distinta dei punti di accesso

- 15N01 (Mun. XV)**
Roma:
Via della Crescenza incrocio Via dei Due Ponti compreso
- 15N02 (Mun. XV)**
Roma:
Via Due Ponti incrocio Via della Crescenza - Via Oriolo Romano
- 15N03 (Mun. XV)**
Roma:
Via di Valle Vescovio incrocio distante circa 300 m dalla Via Flaminia
- 15N04 (Mun. XV)**
Roma:
Via Flaminia incrocio Via Casali Molinario
- 15N05 (Mun. XV)**
Roma:
Via di Valle Vescovio incrocio Via Flaminia Nuova escluso
- 15N06 (Mun. XV)**
Roma:
Via Flaminia Nuova rampa di immissione direzione Nord altezza Via Roccalvece
- 15N07 (Mun. XV)**
Roma:
Via Flaminia Nuova rampa di immissione su Via Roccalvece
- 15N08 (Mun. XV)**
Roma:
Via Flaminia incrocio Via Flaminia Nuova direzione Sud escluso
- 15N09 (Mun. XV)**
Roma:
Via Flaminia incrocio Via Flaminia Nuova direzione Nord escluso
- 15N10 (Mun. XV)**
Roma:
Via dei Due Ponti altezza sovrappasso Via Flaminia Nuova
- 15N11 (Mun. XV)**
Roma:
Via Flaminia Nuova incrocio Via Tuscania - Via Giovanni Fabbroni compreso

F14N	F15N	F16N
F14S	F15S	F16S
F23N	F24N	F25N



DELIMITAZIONE DEL CENTRO ABITATO AI SENSI DEL CODICE DELLA STRADA

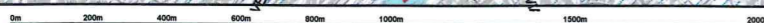


LEGENDA

- Limite territorio comunale
- Limite territorio municipale
- Centro abitato attuale
- Centro abitato (aggiornamento 2014)
- Punti di accesso ai centri abitati
- Punti di accesso in località interne ad un centro abitato
- Punti di accesso ai centri abitati

Distinta dei punti di accesso

- 15S01 (II Mun.)**
Roma:
A24 Arrivo sulla Tangenziale Est
- 15S02 (IV Mun.)**
Roma:
A24 rampa di uscita Via Galla Placidia incrocio Via Torelli compreso
- 15S03 (IV Mun.)**
Roma:
A24 ingresso altezza Via di Portonaccio Via Castiglione



F09S	F10S	
F19N	F16N	F17N
F16S	F16S	F17S



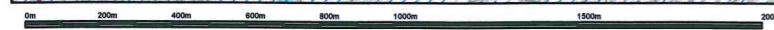
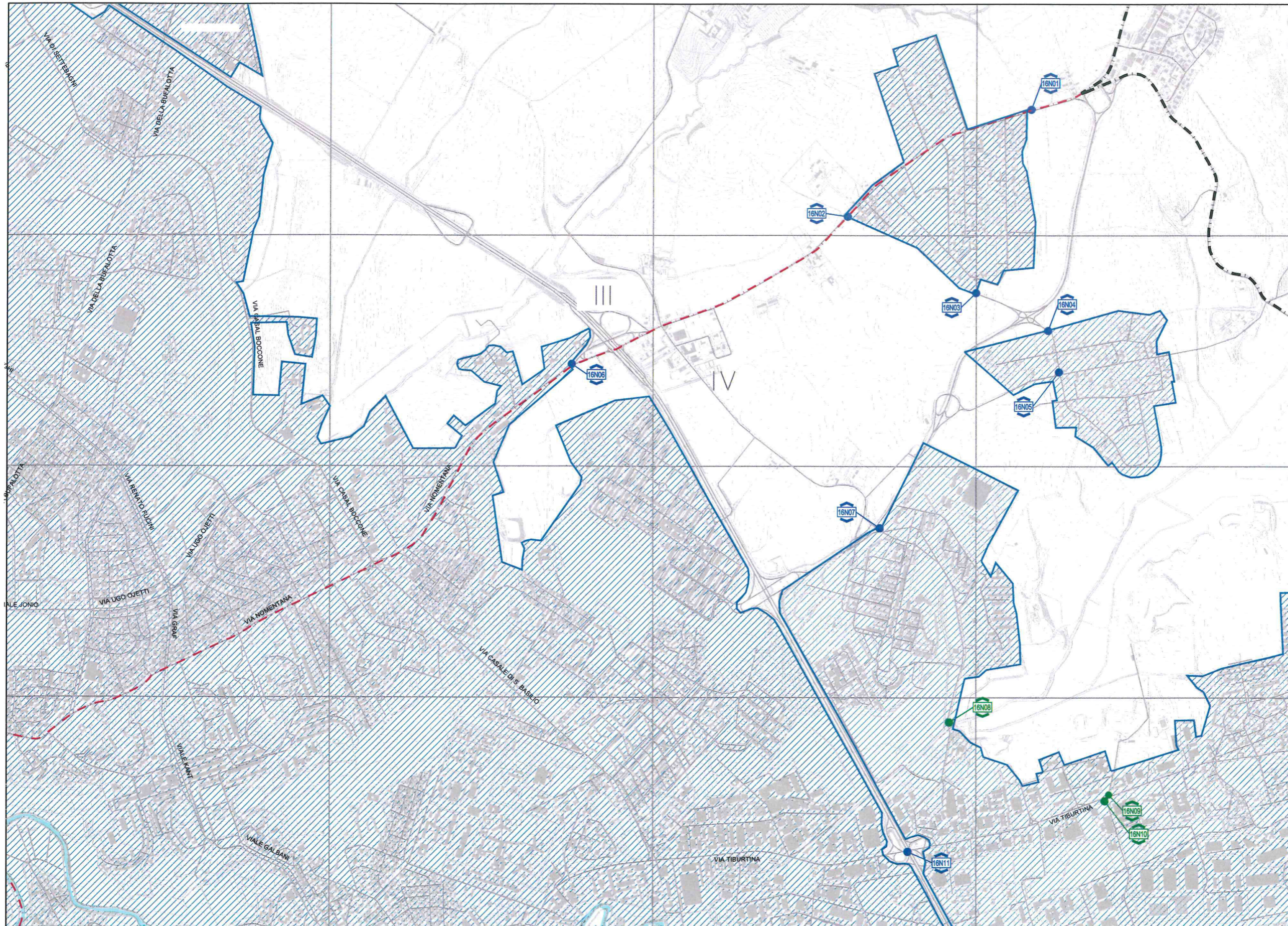
DELIMITAZIONE DEL CENTRO ABITATO AI SENSI DEL CODICE DELLA STRADA

LEGENDA

- Limite territorio comunale
- Limite territorio municipale
- Centro abitato attuale
- Centro abitato (aggiornamento 2014)
- Punti di accesso ai centri abitati
- Punti di accesso in località interne ad un centro abitato
- Punti di accesso ai centri abitati

Distinta dei punti di accesso

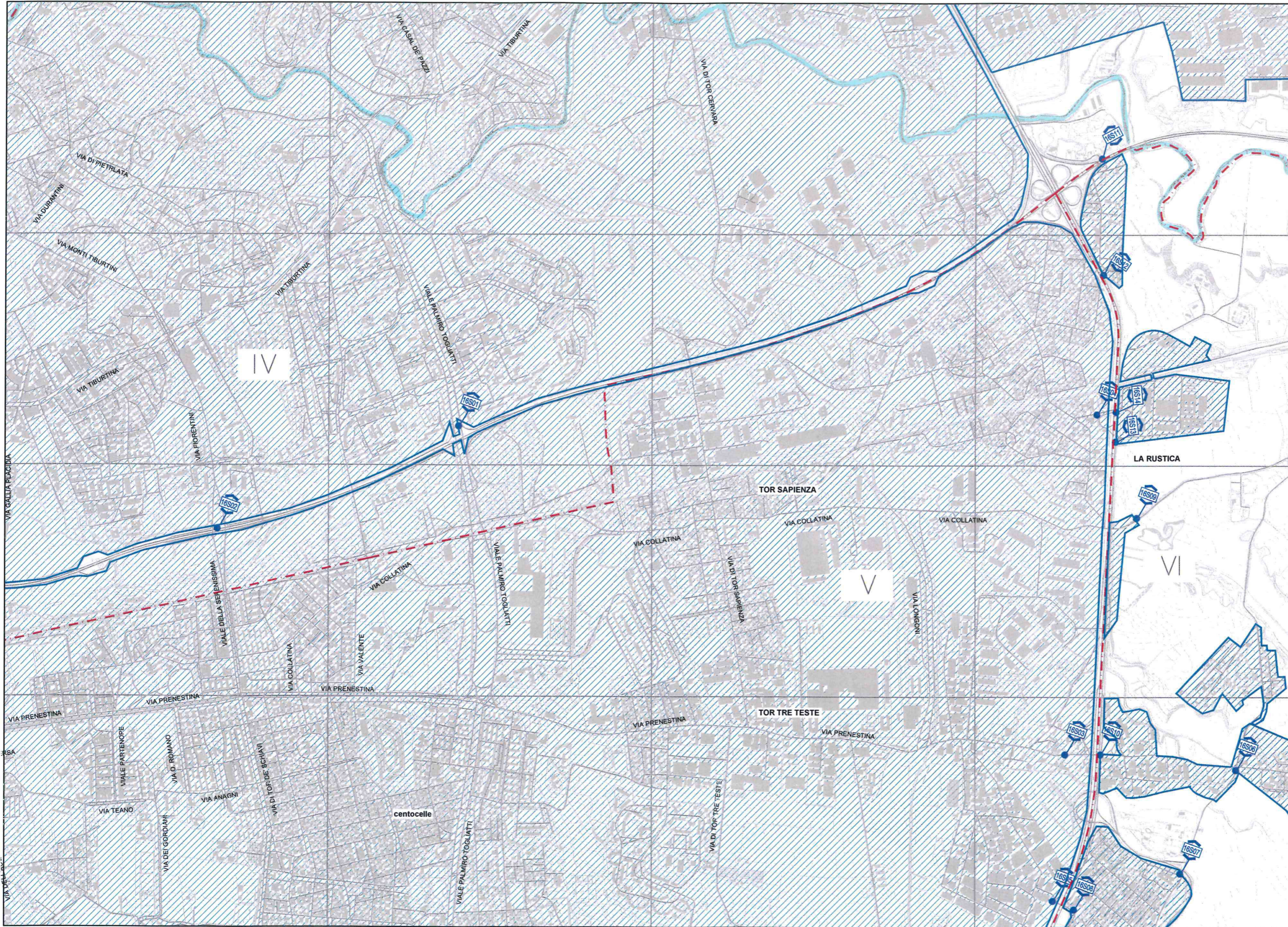
- 16N01 (IV Mun.)**
Roma - Sant' Alessandro:
Via Nomentana mt.130 circa dopo incrocio Via Fratelli Maristi
- 16N02 (IV Mun.)**
Roma - Sant' Alessandro:
Via Nomentana incrocio Via Dante da Maiano
- 16N03 (IV Mun.)**
Roma - Sant' Alessandro:
Via Dante da Maiano incrocio Via Rinaldo D'Aquino escluso
- 16N04 (IV Mun.)**
Casal Monastero:
Via Dante da Maiano mt.120 prima dell'incrocio con Via Sordello da Goito incluso
- 16N05 (IV Mun.)**
Casal Monastero:
Via Bonagiulha Orbicciani da Lucca mt.70 prima incrocio Via Dante da Maiano incluso
- 16N06 (III Mun.)**
Roma:
Via Nomentana altezza svincolo G.R.A. escluso
- 16N07 (IV Mun.)**
Casal Monastero:
Via di Sant' Alessandro altezza rampa uscita Via Belmonte in Sabina escluso
- 16N08 (IV Mun.)**
Casal Monastero:
Via di Sant' Alessandro mt. 200 dopo Fosso Pratulungo compreso
- 16N09 (IV Mun.)**
Settecamini:
Via Tiburtina altezza Via Affile compreso
- 16N10 (IV Mun.)**
Settecamini:
Via Tiburtina altezza Via Affile compreso
- 16N11 (IV Mun.)**
Roma:
Via Tiburtina altezza svincolo G.R.A. (n° 2 rampe in entrata ed uscita)



F16N	F16S	F17N
F16S	F16S	F17S
F24N	F25N	F26N



DELIMITAZIONE DEL CENTRO ABITATO AI SENSI DEL CODICE DELLA STRADA



LEGENDA

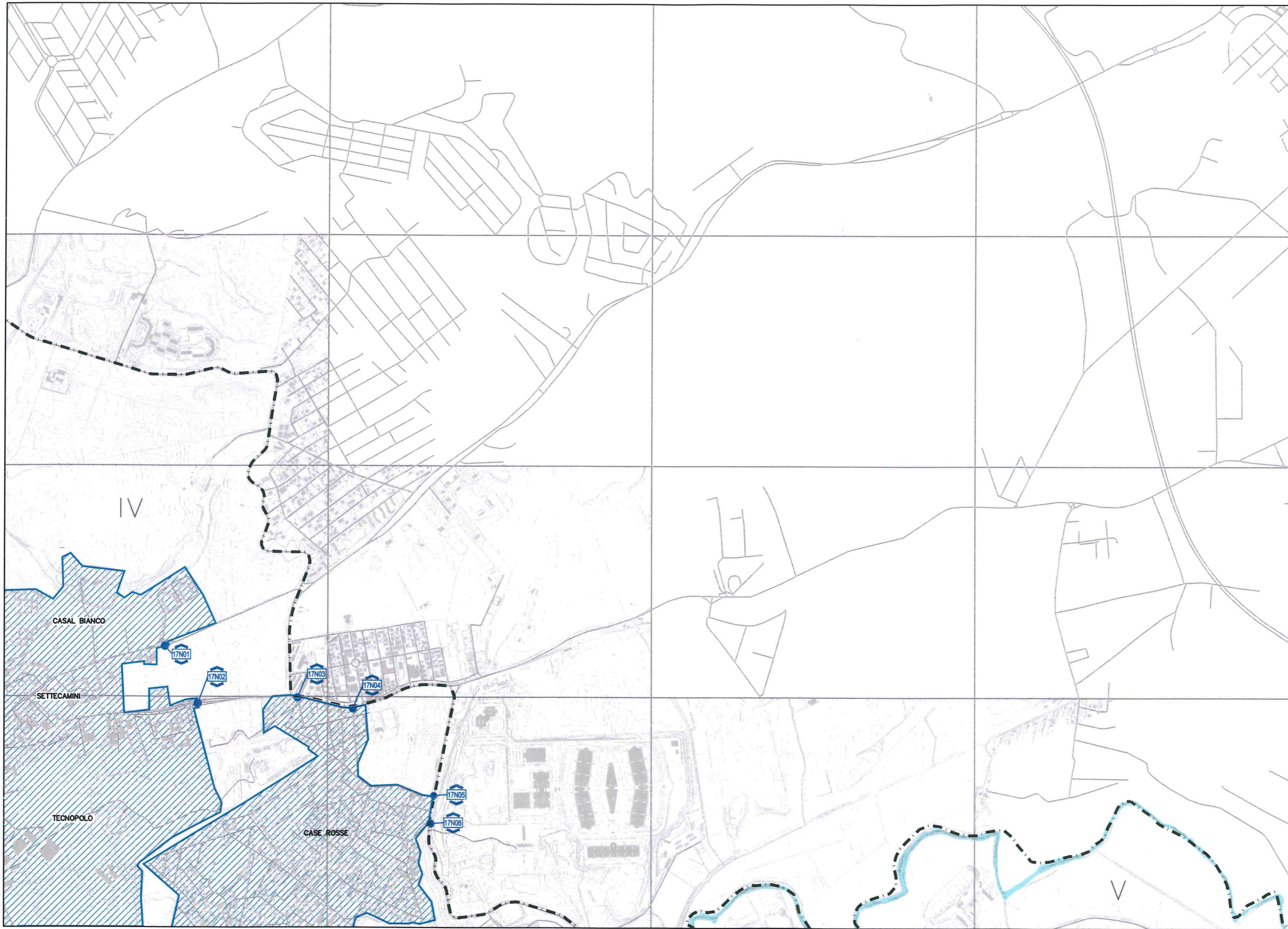
- Limite territorio comunale
- Limite territorio municipale
- Centro abitato attuale
- Centro abitato (aggiornamento 2014)
- Punti di accesso ai centri abitati
- Punti di accesso in località interne ad un centro abitato
- Punti di accesso ai centri abitati

Distinta dei punti di accesso

- | | |
|--|---|
| <p>16N01 (IV Mun.)
Collatino-Centocelle:
rampa svincolo A24 con Viale P. Togliatti (rampe entrate e uscita)</p> <p>16N02 (IV Mun.)
Colli dell'Aniene-Centocelle:
rampe svincolo A24 con via Fiorentini via Andriulli (rampe entrate e uscita)</p> <p>16N03 (V Mun.)
Roma:
via Prenestina rampa svincolo G.R.A. escluso</p> <p>16N04 (V Mun.)
Roma:
via Pubblio de Tommasi altezza civico 19</p> <p>16N05 (V Mun.)
Roma:
via Cesariano altezza G.R.A. escluso</p> <p>16N06 (VI Mun.)
Roma : Colle Prenestino via Prenestina-Polense Km 11.700 uscita Roma</p> <p>16N07 (VI Mun.)
Torre Nova:
via Torrenova altezza incrocio rampa usc. G.R.A. di Tor Bella Monaca</p> <p>16N08 (VI Mun.)
Torre Nova:
via Cesariano altezza incrocio G.R.A. escluso</p> <p>16N09 (VI Mun.)
Torre Nova:
via Collatina altezza civico 521 (A-G.R.A. compreso)</p> | <p>16N10 (VI Mun.)
Roma:
via Prenestina rampa svincolo G.R.A. escluso</p> <p>16N11 (VI Mun.)
Roma:
via Galatea direz. A24 escluso</p> <p>16N12 (VI Mun.)
Roma:
via Galatea direz. G.R.A. escluso</p> <p>16N13 (VI Mun.)
Rustica:
via Osvaldo Licini direz. G.R.A. escluso</p> <p>16N14 (VI Mun.)
Rustica:
via Luigi Russolo direz. via P. De Tommasi</p> |
|--|---|

F16S	F17N	F18N
F16N	F17N	F18N
F16S	F17S	F18S

DELIMITAZIONE DEL CENTRO ABITATO AI SENSI DEL CODICE DELLA STRADA

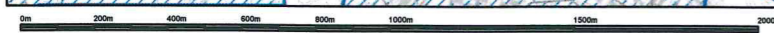


LEGENDA

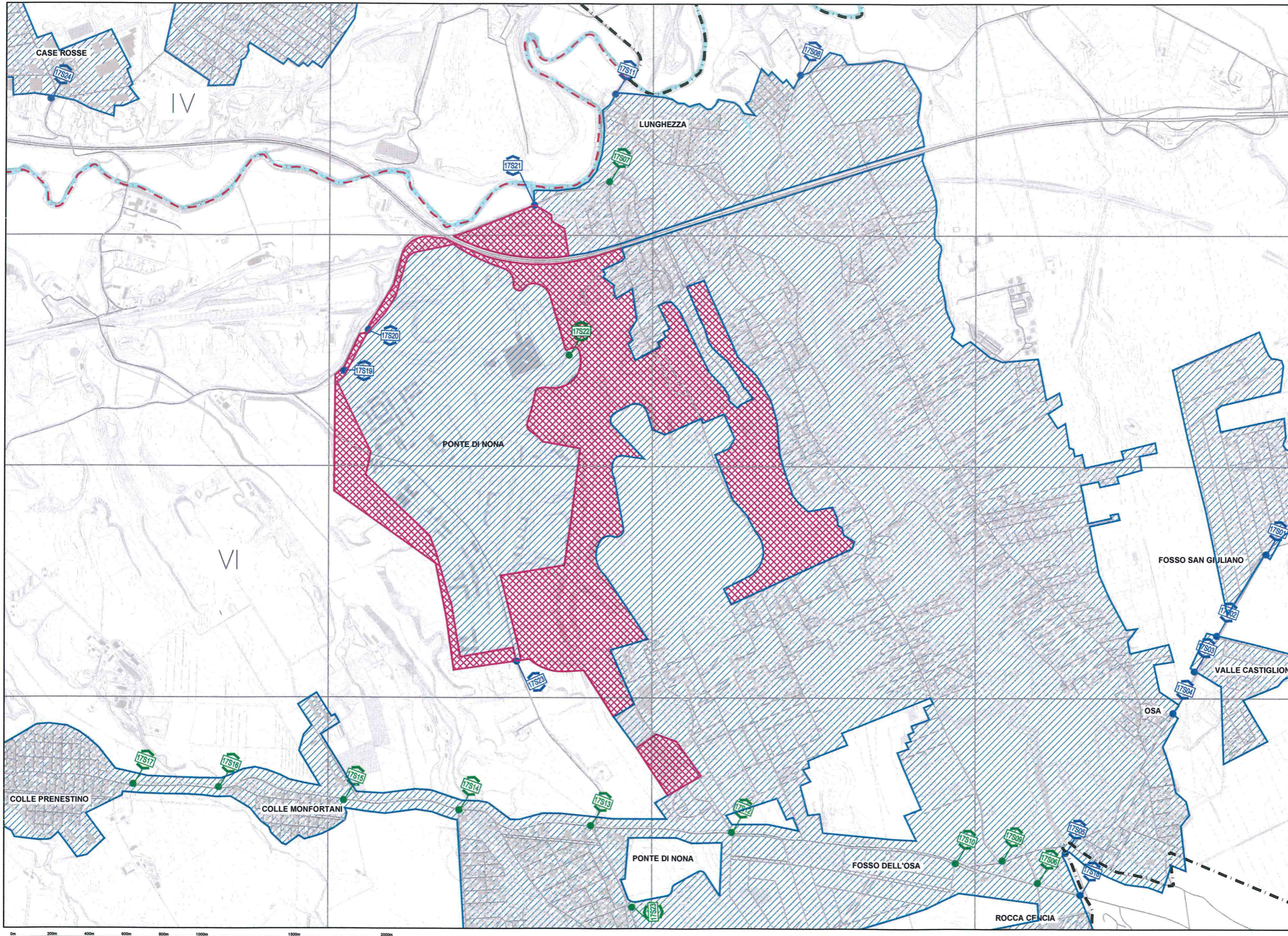
-  Limite territorio comunale
-  Limite territorio municipale
-  Centro abitato attuale
-  Centro abitato (aggiornamento 2014)
-  Punti di accesso ai centri abitati
-  Punti di accesso in località interne ad un centro abitato
-  Punti di accesso ai centri abitati

Distinta dei punti di accesso

- 17N01 (IV Mun)
Settecamini - Casal Bianco:
Via di Casal Bianco incrocio Via Forno Casale incluso
- 17N02 (IV Mun)
Tecnopolo:
Via Tiburtina altezza incrocio Via del Tecnopolo incluso
- 17N03 (IV Mun)
Case Rosse:
Via Osteria delle Capannacce altezza incrocio S.S. Tiburtina escluso
- 17N04 (IV Mun)
Case Rosse:
Via Colledimacine altezza incrocio S.S. Tiburtina escluso
- 17N05 (IV Mun)
Case Rosse:
Via Tenuta del Cavaliere altezza incrocio Via Osteria delle Capannacce incluso
- 17N06 (IV Mun)
Case Rosse:
Via Tenuta del Cavaliere altezza incrocio Via Tocco da Casauria incluso



F16N	F17N	F18N
F16S	F17S	F18S
F26N	F26N	F27N



DELIMITAZIONE DEL CENTRO ABITATO AI SENSI DEL CODICE DELLA STRADA

- LEGENDA**
-  Limite territorio comunale
 -  Limite territorio municipale
 -  Centro abitato attuale
 -  Centro abitato (aggiornamento 2014)
 -  Punti di accesso ai centri abitati
 -  Punti di accesso in località interne ad un centro abitato
 -  Punti di accesso ai centri abitati

Distinta dei punti di accesso

- | | |
|---|--|
| 17S01 (Mun.VI)
Fosso San Giuliano:
Via Polense Km 19.800
uscita Roma | 17S13 (Mun.VI)
Roma : Loc. Ponte di Nona
via Prenestina-Poli Km 15.400 |
| 17S02 (Mun.VI)
Valle Castiglione:
Via Polense Km 19.500
ingresso Roma | 17S14 (Mun.VI)
Roma : Loc. Ponte di Nona
via Prenestina-Poli Km 14.500 |
| 17S03 (Mun.VI)
Valle Castiglione:
Via Polense Km 19.100 | 17S15 (Mun.VI)
Roma : Loc. Colle Monfortani
via Prenestina-Poli Km 13.900
ingresso Roma |
| 17S04 (Mun.VI)
Osa:
Via Polense Km 18.900 | 17S16 (Mun.VI)
Roma : Loc. Colle Monfortani
via Prenestina-Poli Km 13.000
uscita Roma |
| 17S05 (Mun.VI)
Via Polense Km 17.800 | 17S17 (Mun.VI)
Roma : Loc. Colle Prenestino
via Prenestina-Poli Km 12.600
ingresso Roma |
| 17S06 (Mun.VI)
Roma : Loc. Rocca Cencia
via di Rocca Cencia incrocio
via Prenestina escluso | 17S18 (Mun.IV)
Case Rosse:
via Case Rosse altezza
via Salone escluso |
| 17S07 (Mun.VI)
Roma : Loc. Lunghezza
via Collatina incrocio
via delle Cerquete incluso | 17S19 (Mun.VI)
Ponte di Nona:
via Giovanni Cicali incrocio
via Collatina esclusa |
| 17S08 (Mun.VI)
Lunghezza:
via Lunghezza incrocio
via Donegani escluso | 17S20 (Mun.VI)
Ponte di Nona:
via Enrico Forlanini incrocio
via Collatina esclusa |
| 17S09 (Mun.VI)
Roma : Loc. Fosso dell'Osa
via Fosso dell'Osa incrocio
via Polense escluso | 17S22 (Mun.VI)
Ponte di Nona:
svincolo A24 escluso via
Giorgio Grappelli |
| 17S10 (Mun.VI)
Roma : Loc. Fosso dell'Osa
via Prenestina Polense Km
17.300 | 17S23 (Mun.VI)
Ponte di Nona:
via ponte di Nona dir. A24
incrocio via C. B. Mosca
inclusa |
| 17S11 (Mun.VI)
Lunghezza:
via Tenuta del Cavaliere
200 metri dopo ponte Aniense
escluso | 17S24 (Mun.V)
Case Rosse:
via Case Rosse altezza
via Salone escluso |
| 17S12 (Mun.VI)
Roma : Loc. Fosso dell'Osa
via Prenestina-Poli Km
15.600
uscita Roma | |

