

F17N	F18N	
F17S	F18S	
F26N	F27N	



DELIMITAZIONE DEL CENTRO ABITATO AI SENSI DEL CODICE DELLA STRADA

LEGENDA

- Limite territorio comunale
- Limite territorio municipale
- Centro abitato attuale
- Centro abitato (aggiornamento 2014)
- Punti di accesso ai centri abitati
- Punti di accesso in località interne ad un centro abitato
- Punti di accesso ai centri abitati

Distinta dei punti di accesso

18N01 (VI Mun.)  
S.Vittorino:  
via San Vittorino altezza Km 2

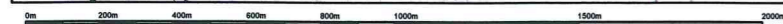
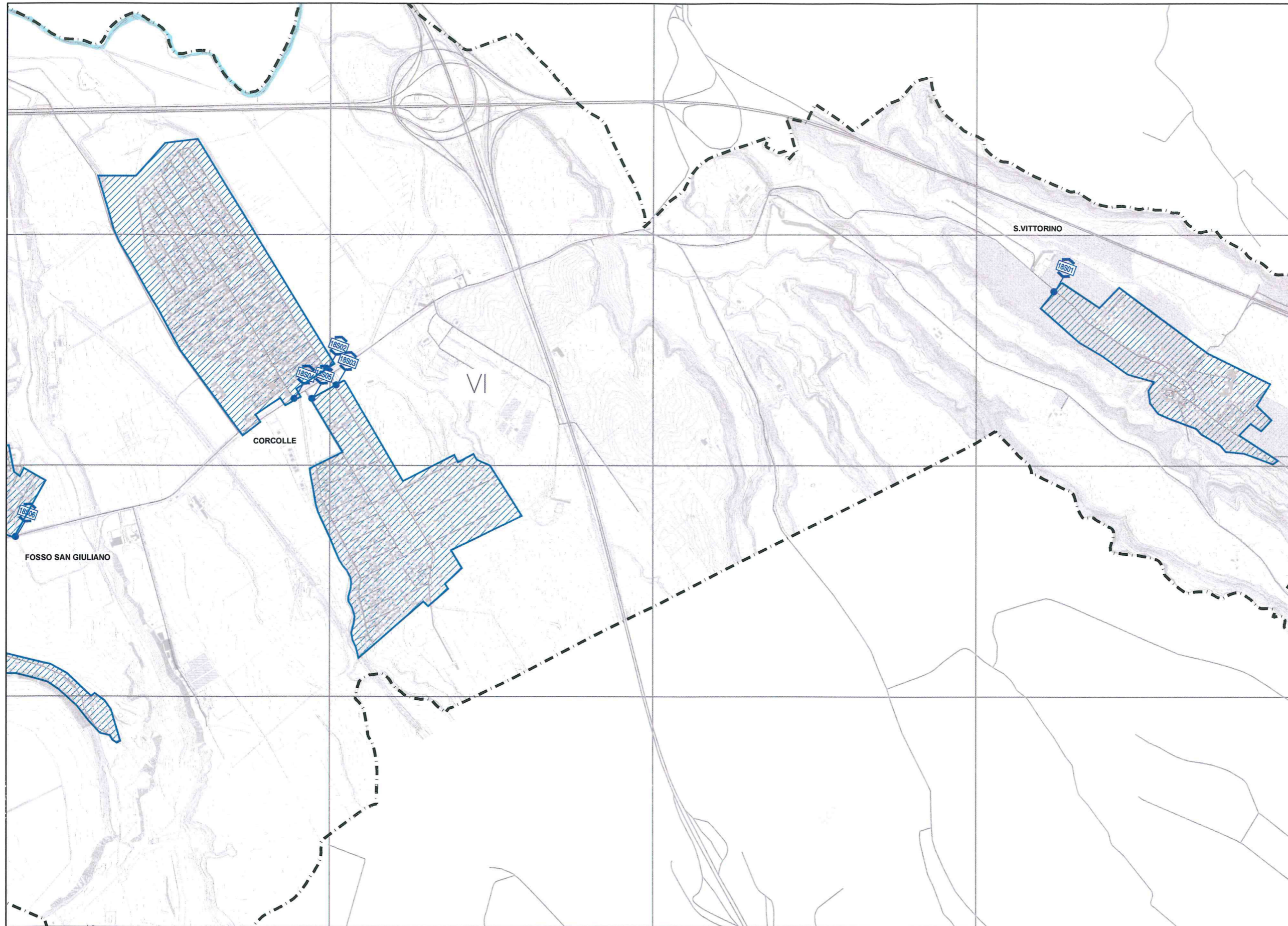
18N02 (VI Mun.)  
Roma : Giardini di Corcolle  
via Matelica incrocio  
via Polense escluso

18N03 (VI Mun.)  
Roma : Corcolle  
via Matelica incrocio  
via Polense escluso

18N04 (VI Mun.)  
Roma : Giardini di Corcolle  
via S.Elpidio a Mare incrocio  
via Polense escluso

18N05 (VI Mun.)  
Roma : Corcolle  
via Matelica incrocio  
via Polense escluso

18N06 (VI Mun.)  
Fosso S. Giuliano:  
via polense Km 20.200 ingresso Roma  
via Polense escluso



F18S	F19S	
F27N	F28N	

**DELIMITAZIONE DEL CENTRO ABITATO AI SENSI DEL CODICE DELLA STRADA**



**LEGENDA**

-  Limite territorio comunale
-  Limite territorio municipale
-  Centro abitato attuale
-  Centro abitato (aggiornamento 2014)
-  Punti di accesso ai centri abitati
-  Punti di accesso in località interne ad un centro abitato
-  Punti di accesso ai centri abitati

	F12S	F13S
	F21N	F22N
	F21S	F22S

**DELIMITAZIONE DEL CENTRO  
ABITATO AI SENSI DEL CODICE  
DELLA STRADA**



**LEGENDA**

-  Limite territorio comunale
-  Limite territorio municipale
-  Centro abitato attuale
-  Centro abitato (aggiornamento 2014)
-  Punti di accesso ai centri abitati
-  Punti di accesso in località interne ad un centro abitato
-  Punti di accesso ai centri abitati

F21 Sud

COMUNE DI ROMA

	F21N	F22N
	F21S	F22S
	F23N	F30N



ROMA CAPITALE

Dipartimento Mobilità e Trasporti

DELIMITAZIONE DEL CENTRO ABITATO AI SENSI DEL CODICE DELLA STRADA

LEGENDA

-  Limite territorio comunale
-  Limite territorio municipale
-  Centro abitato attuale
-  Centro abitato (aggiornamento 2014)
-  Punti di accesso ai centri abitati
-  Punti di accesso in località interne ad un centro abitato
-  Punti di accesso ai centri abitati



COMUNE DI FIUMICINO

F12S	F13S	F14S
F21N	F22N	F23N
F21S	F22S	F23S



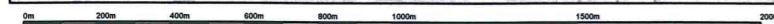
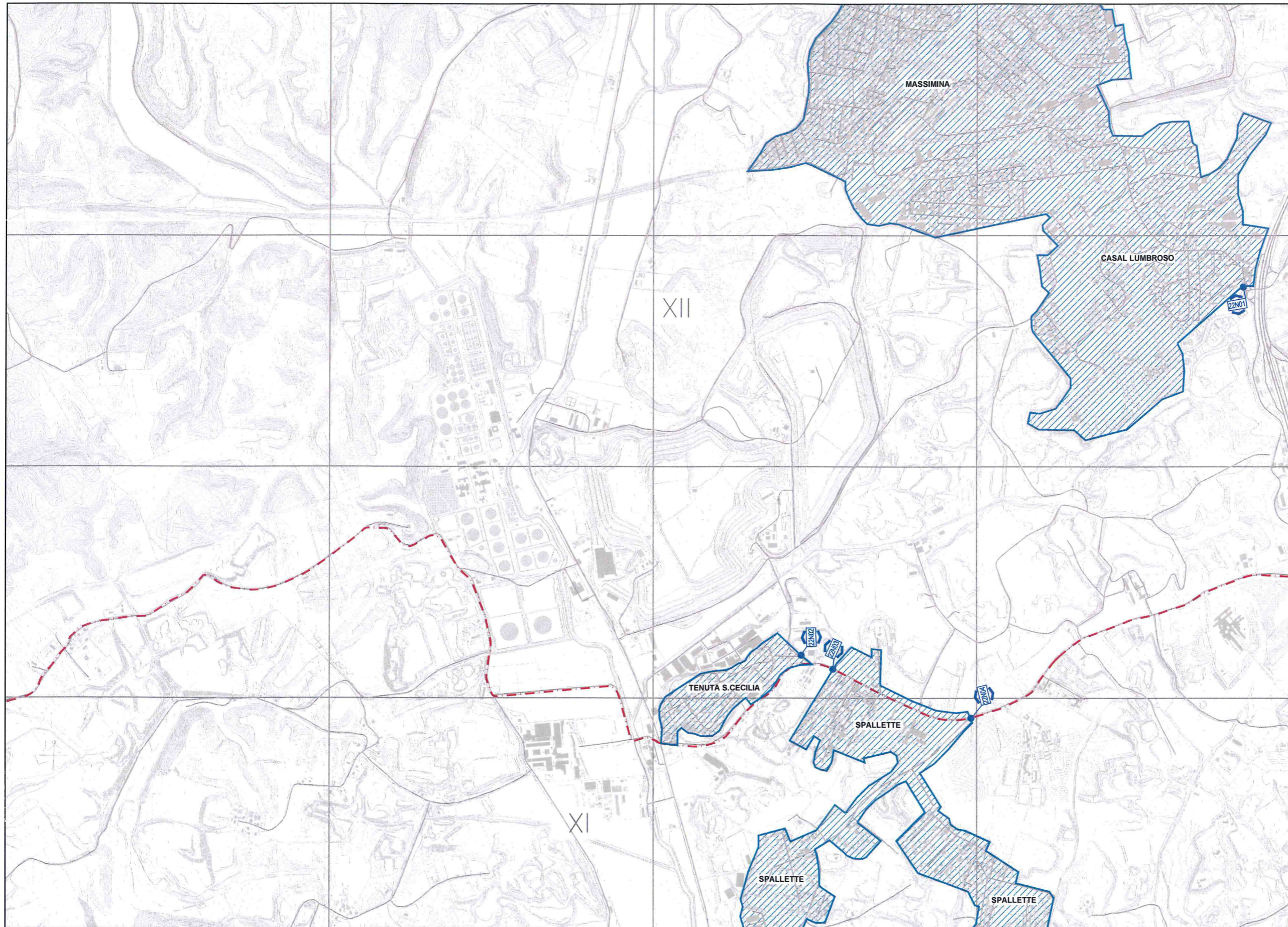
DELIMITAZIONE DEL CENTRO ABITATO AI SENSI DEL CODICE DELLA STRADA

LEGENDA

- Limite territoriale comunale
- Limite territoriale municipale
- Centro abitato attuale
- Centro abitato (aggiornamento 2014)
- Punti di accesso ai centri abitati
- Punti di accesso in località interne ad un centro abitato
- Punti di accesso ai centri abitati

Distinta dei punti di accesso

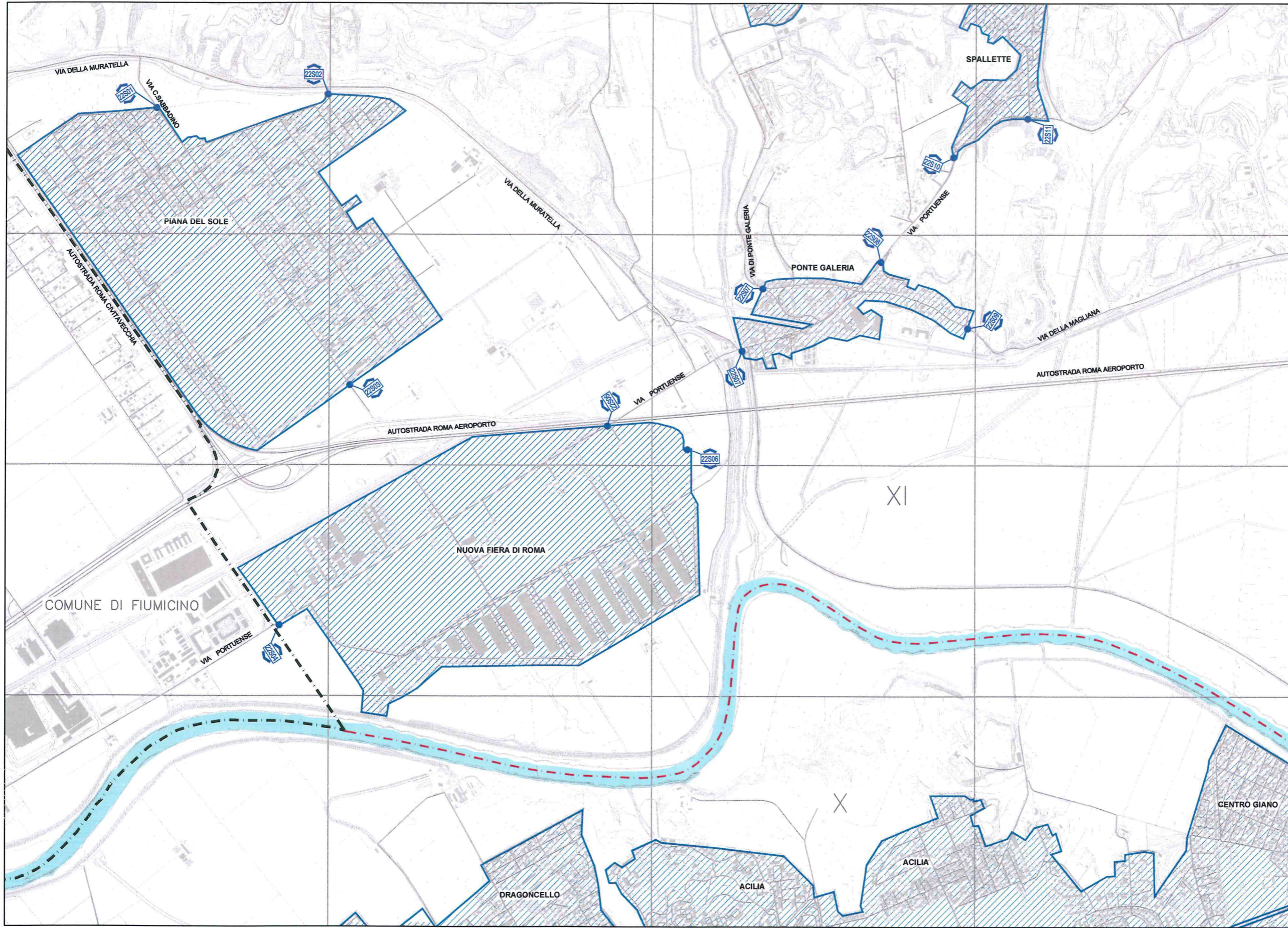
- 22N01 (XII Mun.): Casal Lumbroso - Massimina: Via di Casal Lumbroso altezza Via del Pescaccio escluso
- 22N02 (XII Mun.): Tenuta di Santa Cecilia: Via Azzariti altezza incrocio Via di S.Cecilia escluso
- 22N03 (XII Mun.): Spallette: Via della Pisana altezza intersezione Via Samugheo incluso
- 22N04 (XII Mun.): Spallette: Via della Pisana intersezione con Via di Monte Stallonara incluso



F21N	F22N	F23N
F21S	F22S	F23S
F29N	F30N	F31N



DELIMITAZIONE DEL CENTRO ABITATO AI SENSI DEL CODICE DELLA STRADA

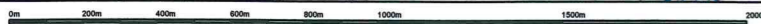


LEGENDA

- Limite territorio comunale
- Limite territorio municipale
- Centro abitato attuale
- Centro abitato (aggiornamento 2014)
- Punti di accesso ai centri abitati
- Punti di accesso in località interne ad un centro abitato
- Punti di accesso ai centri abitati

Distinta dei punti di accesso

- 22S01 (XI Mun.)  
Piana del Sole:  
Via Sabbadino altezza incrocio Via Volpeglino escluso
- 22S02 (XI Mun.)  
Piana del Sole:  
Via Gagliarda incrocio Via della Muratella escluso
- 22S03 (XI Mun.)  
Piana del Sole:  
Via Sabbadino altezza svincolo complanare Autostrada Roma Fiumicino escluso
- 22S04 (XI Mun.)  
Nuova Fiera di Roma:  
Via Portuense altezza incrocio Via della Corona Boreale escluso
- 22S05 (XI Mun.)  
Nuova Fiera di Roma:  
Via Portuense altezza cavalcavia Autostrada Roma Aeroporto
- 22S06 (XI Mun.)  
Nuova Fiera di Roma:  
Via Beniamino Fiamma altezza svincolo complanare Autostrada Roma Aeroporto escluso
- 22S07 (XI Mun.)  
Ponte Galeria:  
Via Portuense altezza Ponte Rio Galeria compreso
- 22S08 (XI Mun.)  
Ponte Galeria:  
Via Portuense altezza incrocio Via della Magliana di Ponte Galeria compreso
- 22S09 (XI Mun.)  
Ponte Galeria:  
Via Ponte Galeria altezza incrocio Via Portuense
- 22S10 (XI Mun.)  
Ponte Galeria:  
Via della Magliana a mt 600 dall'incrocio di Via Portuense compreso
- 22S11 (XI Mun.)  
Spallette:  
Via Mara altezza incrocio Via Portuense escluso
- 22S12 (XI Mun.)  
Spallette:  
Via Senorbi altezza incrocio Via Portuense escluso



F13S	F14S	F15S
F22N	F23N	F24N
F22S	F23S	F24S



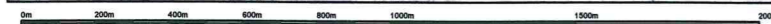
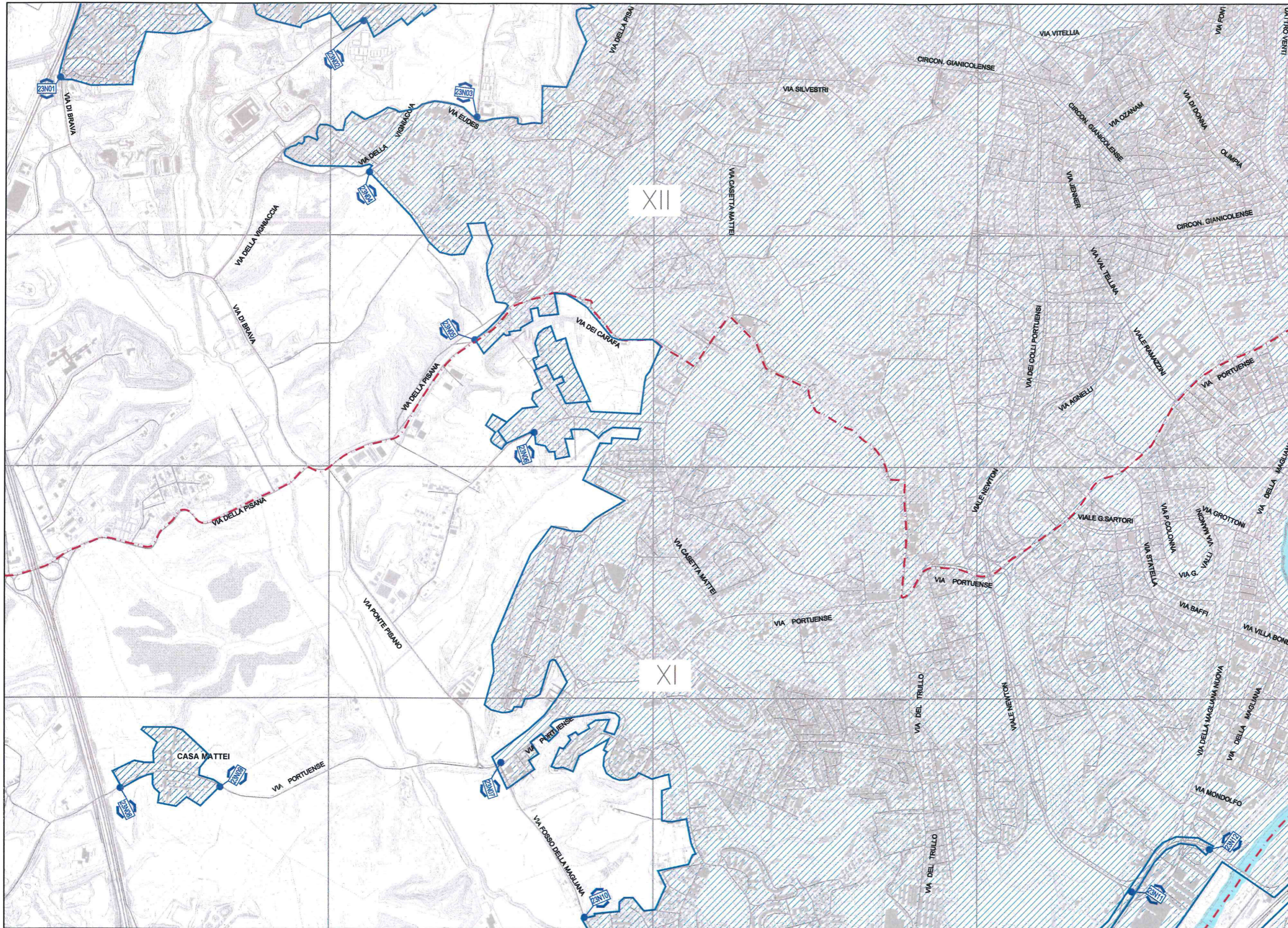
DELIMITAZIONE DEL CENTRO ABITATO AI SENSI DEL CODICE DELLA STRADA

LEGENDA

- Limite territoriale comunale
- Limite territoriale municipale
- Centro abitato attuale
- Centro abitato (aggiornamento 2014)
- Punti di accesso ai centri abitati
- Punti di accesso in località interne ad un centro abitato
- Punti di accesso ai centri abitati

Distinta dei punti di accesso

- 23N01 (Mun.XII)**  
Roma:  
Via di Brava altezza Via Brunialti compresa
- 23N02 (Mun.XII)**  
Roma:  
Via degli Aldobrandeschi altezza Via dei Bevilacqua
- 23N03 (Mun.XII)**  
Roma:  
Via di Villa Troili altezza incrocio con Via della Vignaccia escluso
- 23N04 (Mun.XII)**  
Roma:  
Via delle Vignaccia altezza incrocio Via degli Ottoni di Metelica escluso
- 23N05 (Mun.XII)**  
Roma:  
Via della Pisana altezza incrocio Via degli Ottoni di Metelica escluso
- 23N06 (Mun.XI)**  
Roma:  
Via dei Cantelmo altezza Via Accoramboni
- 23N07 (Mun.XI)**  
Roma:  
Via Portuense alt. Via Fosso della Magliana incluso
- 23N08 (Mun.XI)**  
Roma:  
Casa Mattei:  
Via Portuense altezza GRA
- 23N09 (Mun.XI)**  
Roma:  
Casa Mattei:  
Via Portuense a 700m dal GRA lato interno
- 23N10 (Mun.XI)**  
Roma:  
Via del Fosso della Magliana a 200m da Via Tavernelle Val di Pesa
- 23N11 (Mun.XI)**  
Roma:  
Autostrada RM/Fium. altezza rampe svicolo Ponte della Magliana compreso
- 23N12 (Mun.XI)**  
Roma:  
Autostrada RM/Fium. altezza rampe svicolo Via Isacco Newton compresa



F22N	F23N	F24N
F22S	F23S	F24S
F30N	F31N	F32N



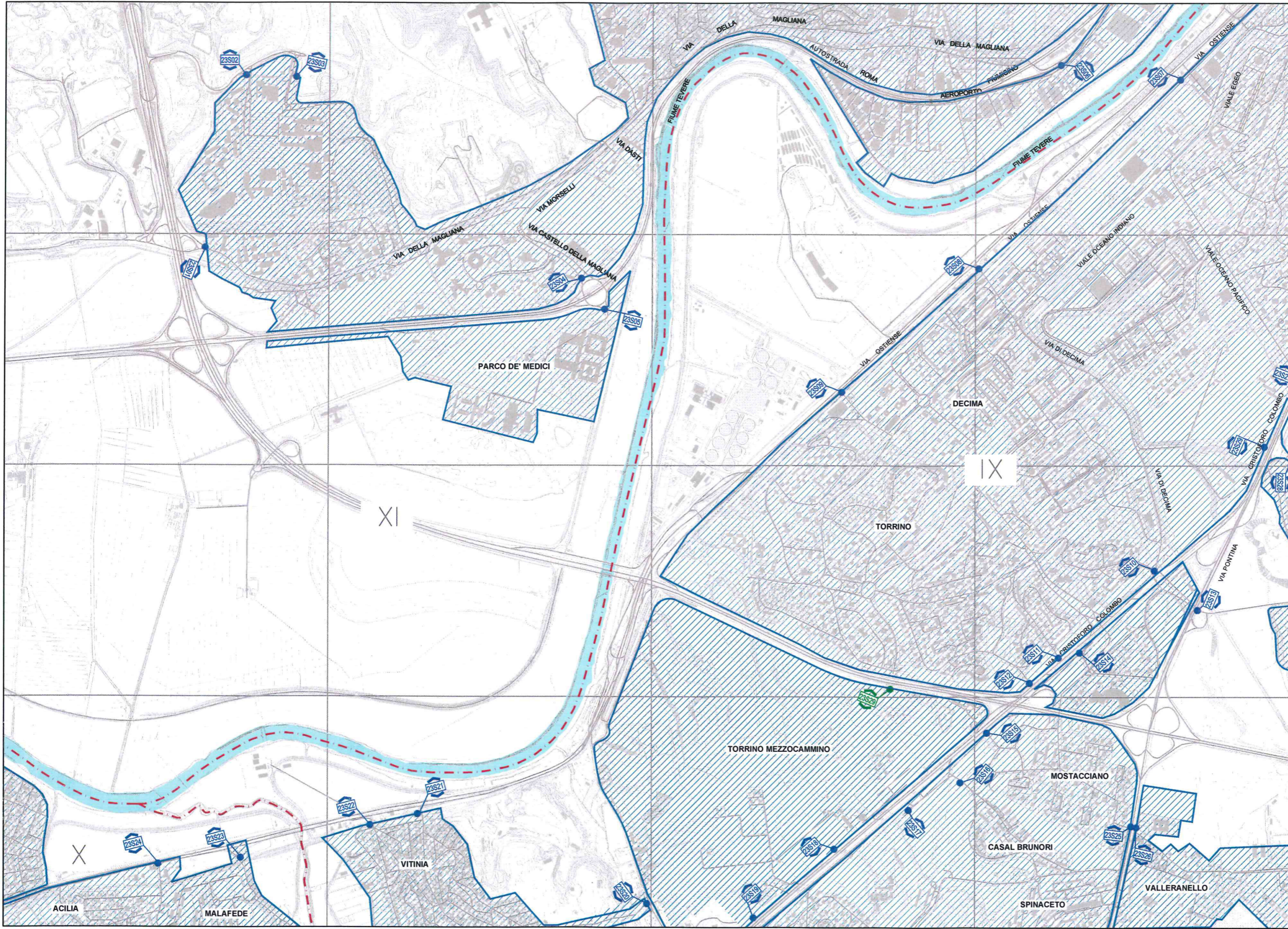
**DELIMITAZIONE DEL CENTRO ABITATO AI SENSI DEL CODICE DELLA STRADA**

**LEGENDA**

- Limite territorio comunale
- Limite territorio municipale
- Centro abitato attuale
- Centro abitato (aggiornamento 2014)
- Punti di accesso ai centri abitati
- Punti di accesso in località interne ad un centro abitato
- Punti di accesso ai centri abitati

**Distinta dei punti di accesso**

- |  |   |
|--|---|
| 23S01 (XI Mun.)<br>Roma:<br>Via della Magliana altezza G.R.A. escluso  | 23S16 (IX Mun.)<br>Casal Brunori:<br>Via Iris Versari altezza rotatoria immissione Via C.Colombo esclusa      |
| 23S02 (XI Mun.)<br>Roma:<br>Via Col.T.Masala incrocio Via Gen.A.Mecozzi esclusa  | 23S17 (IX Mun.)<br>Casal Brunori - Torrino Mezzocammino:<br>Via A.Brasini altezza rampe Via C.Colombo esclusa |
| 23S03 (XI Mun.)<br>Roma:<br>Via Gen.A.Mecozzi a 100m dalla rotatoria con V.le Marchetti                                  | 23S18 (IX Mun.)<br>Torrino Mezzocammino:<br>Via B.Cavaceppi alt. incrocio o Via C.Colombo dir. Ostia escluso  |
| 23S04 (XI Mun.)<br>Roma:<br>V.le del Castello della Magliana altezze rampe di svicolo con autostrada RM/Fium. escluse    | 23S19 (IX Mun.)<br>Torrino Mezzocammino:<br>Viale G. Bonelli alt. incrocio o Via C.Colombo dir. Ostia escluso |
| 23S05 (XI Mun.)<br>Roma:<br>Via Parco dei Medici altezza rampe di svicolo con autostrada RM/Fium. escluse                | 23S20 (IX Mun.)<br>Vitinia:<br>Via Lagosanto alt. incrocio Via di Mezzocammino escluso                        |
| 23S06 (XI Mun.)<br>Roma:<br>Rampa autostrada RM/Fium. alt. Via Idrovere della Magliana inclusa                           | 23S21 (IX Mun.)<br>Vitinia:<br>Via Sarsina alt. incrocio Via Ostiense escluso                                 |
| 23S07 (IX Mun.)<br>Roma:<br>Via Monte del Finocchio incrocio Via Ostiense escluso  | 23S22 (IX Mun.)<br>Vitinia:<br>Via del Risaro alt. incrocio Via Ostiense escluso                              |
| 23S08 (IX Mun.)<br>Roma:<br>Via di Decima incrocio Via Ostiense escluso  | 23S23 (IX Mun.)<br>Malafede:<br>Via Fiumalbo alt. incrocio Via Ostiense escluso                               |
| 23S09 (IX Mun.)<br>Roma:<br>Via del Fosso del Torrino incrocio Via Ostiense escluso                                      | 23S24 (IX Mun.)<br>Acilia - Malafede:<br>Via di Malafede alt. incrocio Via Ostiense escluso                   |
| 23S10 (IX Mun.)<br>Roma:<br>Laterale Via C.Colombo a 100m dalla rotatoria con Via di Decima e Via A.A.Ostiense           | 23S25 (IX Mun.)<br>Mostacciano - Spinaceto:<br>Laterale Via C.Colombo alt. incrocio Via Tumiati compreso      |
| 23S11 (IX Mun.)<br>Roma:<br>Laterale Via C.Colombo alt. incrocio Via Soncelli compreso                                   | 23S26 (IX Mun.)<br>Spinaceto - Valleranello:<br>Laterale Via Pontina incrocio Via di Valleranello compreso    |
| 23S12 (IX Mun.)<br>Roma:<br>Via C.Colombo varco di colleg. tra corsie centrali e laterale, incrocio Via Soncelli escluso | 23S27 (IX Mun.)<br>Roma:<br>Via C.Colombo altezza Piazza 25/3/1957 compresa                                   |
| 23S13 (IX Mun.)<br>Roma:<br>Via Acqua Acetosa Ostiense corrip. sovrappasso Pontina compreso                              | 23S28 (IX Mun.)<br>Roma:<br>Via Levi altezza svicoli con Via C.Colombo dir. centro compresi                   |
| 23S14 (IX Mun.)<br>Mostacciano:<br>Via Arnaud alt. incrocio Via C. Colombo escluso                                       | 23S29 (IX Mun.)<br>Roma:<br>Via Levi altezza svicoli con Via C.Colombo dir G.R.A. compresi                    |
| 23S15 (IX Mun.)<br>Mostacciano:<br>loc. Torrino Mezzocammino: Viale Pechino alt. sottopasso G.R.A. escluso               | 23S30 (IX Mun.)<br>Torrino Mezzocammino:<br>Viale Pechino alt. sottopasso G.R.A. escluso                      |

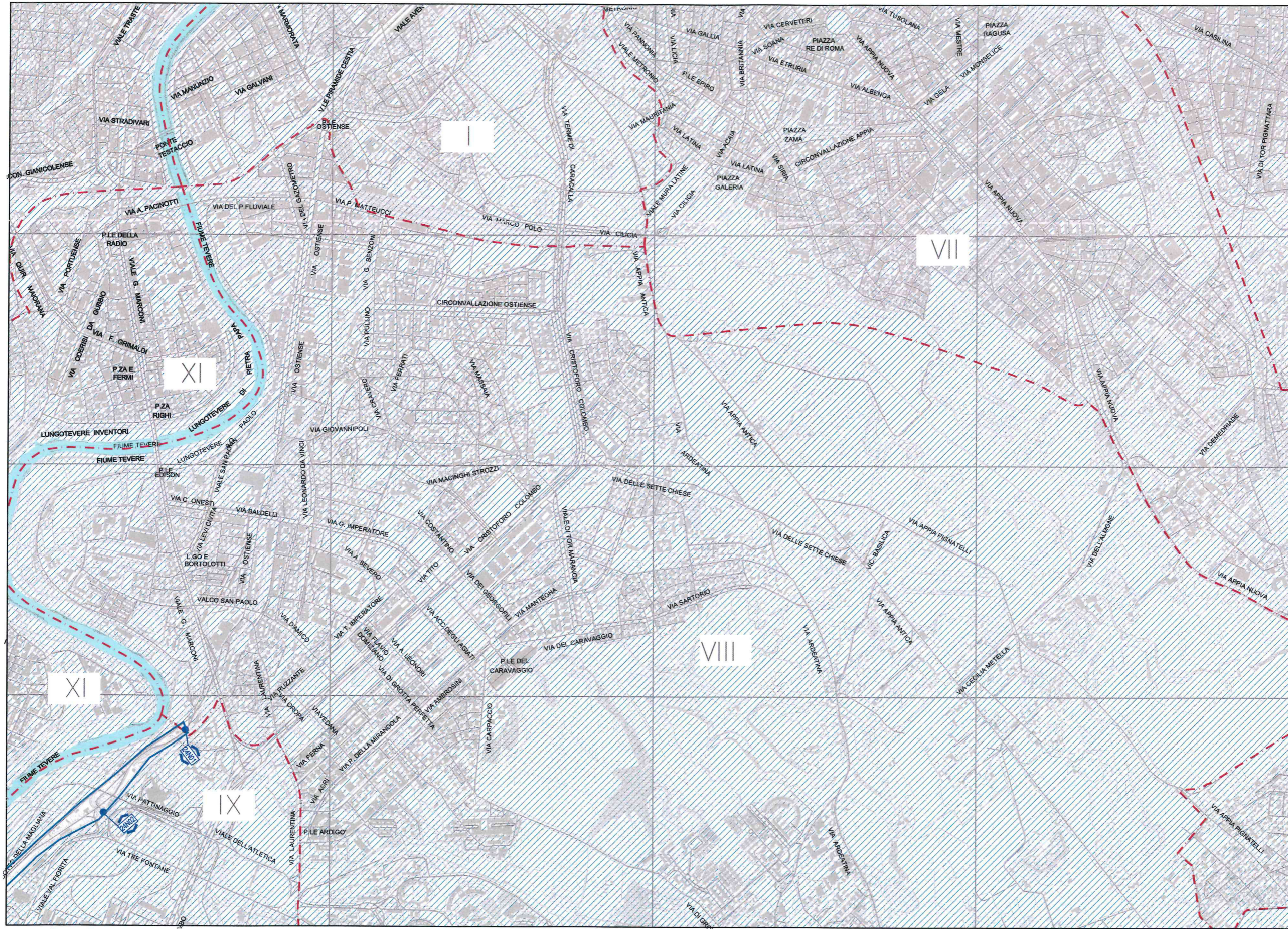




F14S	F15S	F16S
F23N	F24N	F25N
F23S	F24S	F25S



**DELIMITAZIONE DEL CENTRO ABITATO AI SENSI DEL CODICE DELLA STRADA**



**LEGENDA**

- Limite territoriale comunale
- Limite territoriale municipale
- Centro abitato attuale
- Centro abitato (aggiornamento 2014)
- Punti di accesso ai centri abitati
- Punti di accesso in località interne ad un centro abitato
- Punti di accesso ai centri abitati

**Distinta dei punti di accesso**

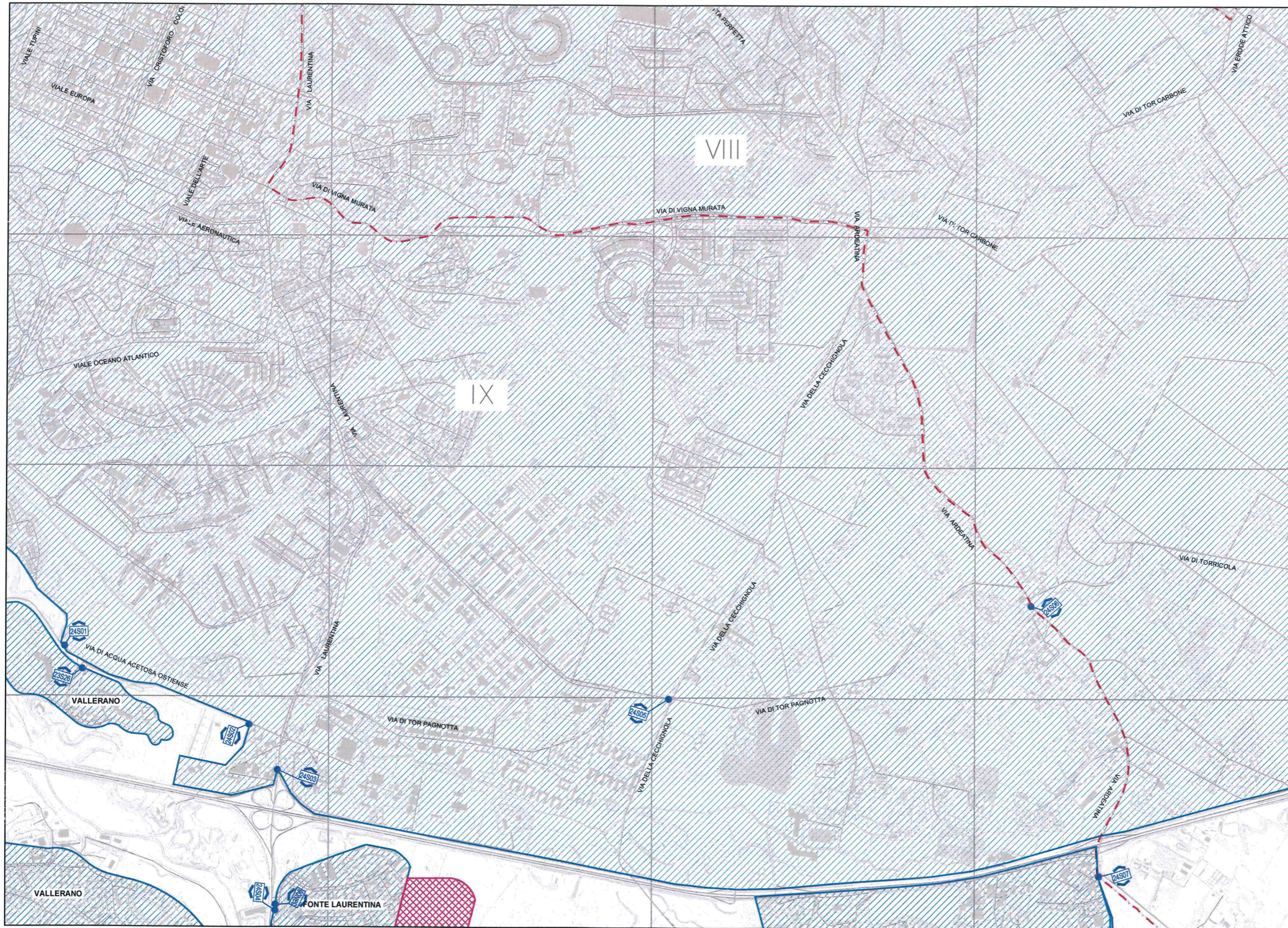
- 24N01 (IX Mun.)  
Roma:  
Via del Mare incrocio Via Ostiense altezza Via Cocchiero
- 24N02 (IX Mun.)  
Roma:  
Via Ostiense altezza incrocio Via Frugoni compreso



F23N	F24N	F25N
F23S	F24S	F25S
F31N	F32N	F33N



DELIMITAZIONE DEL CENTRO ABITATO AI SENSI DEL CODICE DELLA STRADA



LEGENDA

- Limite territorio comunale
- Limite territorio municipale
- Centro abitato attuale
- Centro abitato (aggiornamento 2014)
- Punti di accesso ai centri abitati
- Punti di accesso in località interne ad un centro abitato
- Punti di accesso ai centri abitati

Distinta dei punti di accesso ai centri abitati

- 24S01 (IX Mun.)  
Roma (Colle Pamaso):  
Via Camus alt. incrocio Via Acqua Acetosa Ostiense escluso
- 24S02 (IX Mun.)  
Roma:  
Via Italo Calvino alt. incrocio Via Acqua Acetosa Ostiense escluso
- 24S03 (IX Mun.)  
Roma:  
Via Acqua Acetosa Ostiense altezza civ.9 (Motorizzazione Civile)
- 24S04 (IX Mun.)  
Roma:  
Via Laurentina altezza incrocio via Boccabelli incluso
- 24S05 (IX Mun.)  
Fonte Laurentina:  
Via Bruno de Finetti alt. incrocio con Via Laurentina escluso
- 24S06 (IX Mun.)  
Roma:  
Via della Cecchignola alt. rotonda con Via di Tor Pagnotta incluso
- 24S07 (IX Mun.)  
Roma:  
Via Ardeatina alt. incrocio con Via di Torricola incluso
- 24S08 (IX Mun.)  
Roma:  
Via Ardeatina alt. incrocio Via di Fioranello escluso

