
Piano di Protezione Civile di Roma Capitale

Piano Comunale di Protezione Civile (art. 12, comma 2, lett. e) del D.lgs. 1/2018)
Piano di Emergenza Comunale (D.G.R. Lazio 363/2014)



Piano Speditivo per rischio neve e ghiaccio

Aggiornamento Dicembre 2019 - 2020

SOMMARIO

Premessa	3
1 - Oggetto	4
2 - Strutture competenti	4
3 - Struttura del Sistema di risposta all'emergenza di Roma Capitale	5
4 - Stati di Attivazione	10
4.1 - Stati di attivazione: Attenzione	10
4.2 - Stati di attivazione: Preallarme	11
4.3 - Stati di attivazione: Allarme	11
5 - Procedure d'intervento	12
6 - Cessato Allarme	40
A) STRUTTURE DI ROMA CAPITALE	41
B) ENTI ESTERNI	43
C) ORGANIZZAZIONI DI VOLONTARIATO	44
D) NUMERI UTILI	47
E) CARTOGRAFIA.....	48

PROCEDURE DI PRONTO INTERVENTO IN CASO DI PRECIPITAZIONI NEVOSE E CONSEGUENTE FORMAZIONE DI GHIACCIO

Premessa

Il presente documento è stato redatto ai sensi dell'art. 3 comma 1, lettera c) e dell'art. 6 del D.lgs. 2 gennaio 2018, n. 1; dell'art. 10 del D.Lgs. 18 aprile 2012, n. 61; della Deliberazione di Giunta della Regione Lazio del 15 giugno 2012, n. 272; della Deliberazione di Giunta della Regione Lazio del 17 giugno 2014, n. 363; della Deliberazione di Giunta della Regione Lazio del 4 agosto 2015, n. 415; della Direttiva del Presidente del Consiglio dei Ministri del 27 febbraio 2004 e s.m.i.; delle indicazioni operative del Capo Dipartimento della Protezione Civile del 10/02/2016 prot. RIA/0007117, recanti "Metodi e criteri per l'omogeneizzazione dei messaggi del Sistema di allertamento nazionale per il rischio meteo-idrogeologico e idraulico e della risposta del sistema di protezione civile"; del "Piano provinciale per la gestione coordinata delle emergenze di viabilità determinate da precipitazioni nevose – stagione invernale 2019 – 2020", approvato con Decreto Prefettizio del 26 novembre 2019, n. 447062

Il piano ha come finalità la tutela della pubblica incolumità sul territorio di Roma Capitale e si propone di assicurare la continuità dei servizi alla cittadinanza, anche in caso di caduta neve e conseguente formazione di ghiaccio, mediante attività di prevenzione, di gestione e superamento dell'emergenza con la collaborazione delle strutture operative capitoline di supporto all'attività di Protezione Civile, delle Organizzazioni di Volontariato, nonché delle prestazioni di altri Enti pubblici e dei privati interessati dall'evento.

Nel presente Piano Speditivo sono stati inseriti i dati attualmente forniti dal Dipartimento Sviluppo Infrastrutture e Manutenzione Urbana (di seguito denominato SIMU), dal Dipartimento Tutela Ambientale e dai Municipi, relativi a mezzi, attrezzature e materiali disponibili per l'emergenza della corrente stagione invernale così come stabilito dalle D.G.C. 14 maggio 1999, n.1099, D.G.C. 5 settembre 2012, n. 256.

Successivamente all'adozione del presente Piano Speditivo, gli Enti e gli Uffici competenti provvederanno ad inviare alla Protezione Civile di Roma Capitale eventuali aggiornamenti dei propri Piani operativi al fine di mantenere sempre adeguate le procedure del Sistema di Risposta all'Emergenze.

1 - Oggetto

Le presenti procedure, indicano i compiti e gli adempimenti dei Dipartimenti, degli Uffici, dei Municipi attraverso l'istituzione delle Unità di Crisi Locale (di seguito denominate U.C.L.), delle Organizzazioni di Volontariato convenzionate con Roma Capitale, delle Aziende erogatrici di Pubblici Servizi, competenti ad intervenire nel caso di caduta neve e per la conseguente formazione di ghiaccio, sul territorio di Roma Capitale.

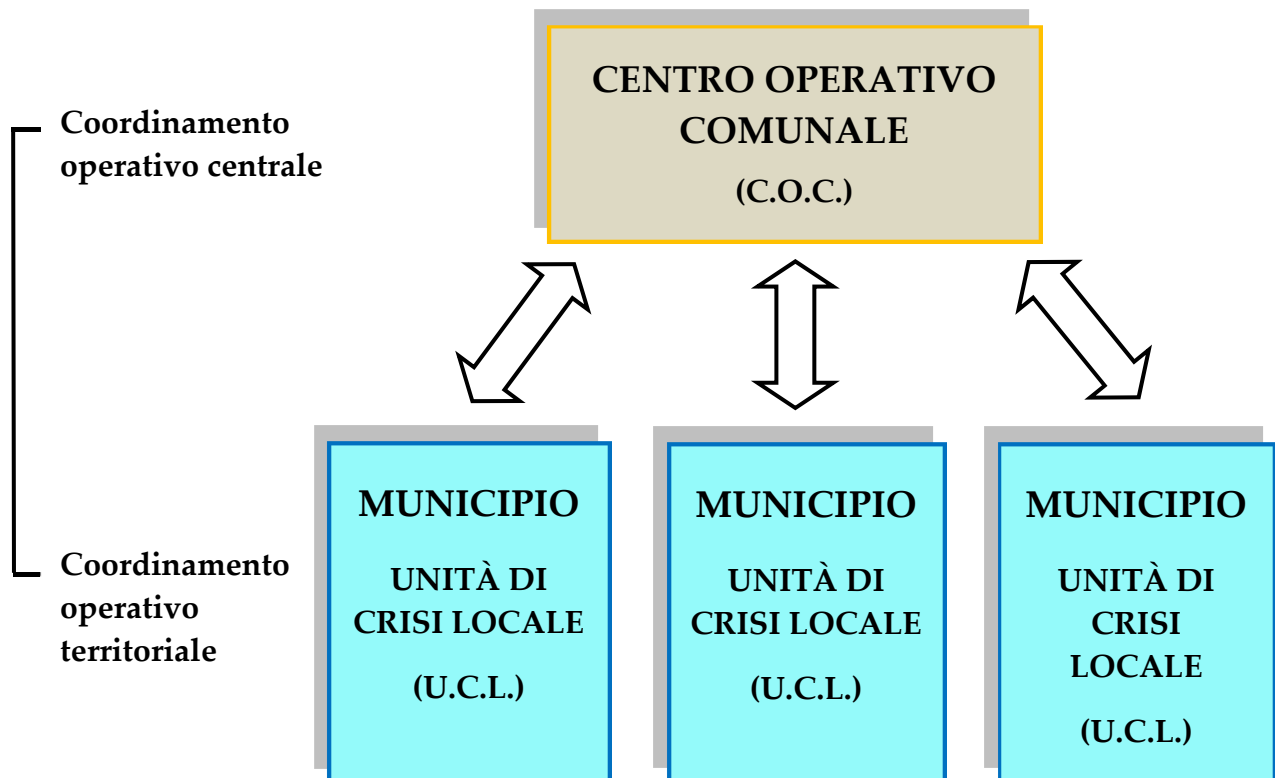
2 - Strutture Competenti

Nell'ambito delle rispettive competenze, i Dipartimenti, i Municipi – U.C.L., i Servizi e gli Uffici Capitolini, gli Enti Esterni, le Aziende erogatrici di Pubblici Servizi e le Organizzazioni di Volontariato, come riportato negli allegati A, B e C e ogni altro soggetto il cui intervento dovesse essere ritenuto necessario, provvederanno ad organizzare le proprie strutture, garantendo che tutti i mezzi e le attrezzature in dotazione siano revisionati e perfettamente efficienti.

Le strutture sopraelencate assicureranno lo svolgimento coordinato degli interventi all'interno del Centro Operativo Comunale (di seguito denominato C.O.C.), in ottemperanza alle proprie procedure operative interne.

3 - Struttura del Sistema di Risposta all’Emergenza di Roma Capitale

Il Sistema di Risposta all’Emergenza di Roma Capitale è organizzato secondo i livelli decisionali e di coordinamento seguenti:



Il **CENTRO OPERATIVO COMUNALE (C.O.C.)** è coordinato dal Sindaco o dal suo delegato – Direttore della Protezione Civile. Ne fanno parte le strutture capitoline operative e di supporto alle attività di protezione civile (di cui alla D.G.C. 14 maggio 1999, n.1099, D.G.C. 5 settembre 2012, n. 256 e D.A.C. 16 aprile 2019, n. 33), Enti ed Istituzioni esterni, organizzati secondo le seguenti Funzioni di Supporto:

- F1 - Valutazione e Pianificazione
- F2 - Assistenza Sanitaria, Sociale e Veterinaria
- F3 - Informazione alla popolazione

- F4 – Organizzazione del Volontariato
- F5 – Mezzi e Logistica
- F6 – Viabilità
- F7 – Trasporti
- F8 - Servizi essenziali
- F9 - Valutazione criticità strutture
- F10 - Servizi Operativi Esterni
- F11 - Funzione Amministrativa
- F12 - Assistenza alla popolazione e Censimento danni
- F13 – Criticità ambientali e Alberature
- F14 – Telecomunicazioni

L'UNITÀ DI CRISI LOCALE (U.C.L.) è presieduta dal Presidente del Municipio.

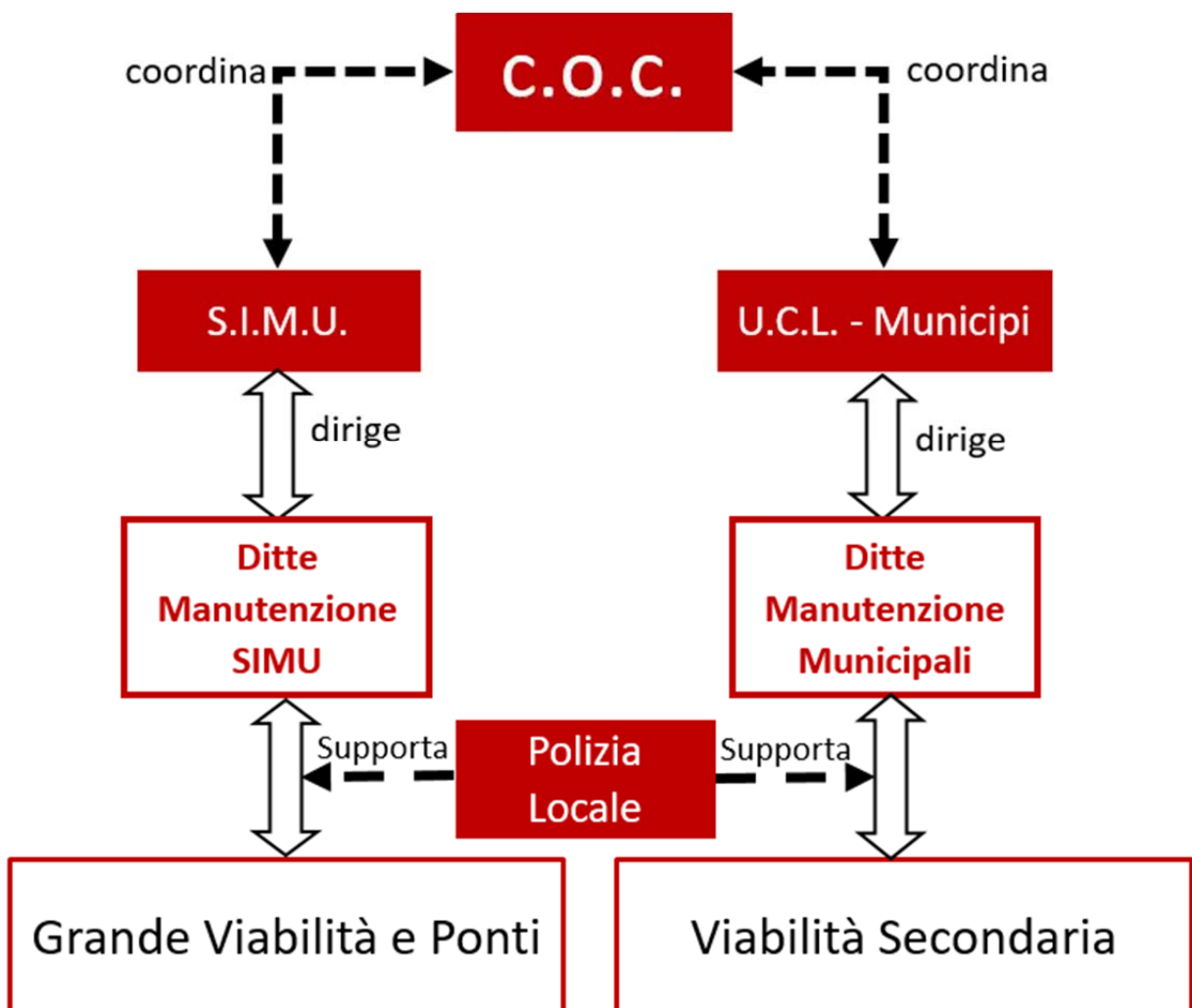
È coordinata dal Direttore del Municipio, in collaborazione con il Comandante del Gruppo Municipale della Polizia Locale, nella gestione dell'emergenza sul territorio di competenza. Si mantiene lo stretto contatto con il C.O.C. istituito presso la sede della Protezione Civile. Ne fanno parte:

- i Responsabili delle Direzioni e Unità Organizzative municipali interessate dall'emergenza;
- le Ditte appaltatrici di opere, servizi, forniture per conto del Municipio.

Ove possibile, l'U.C.L. si insedia presso la sede del Gruppo Municipale del Corpo della Polizia Locale di Roma Capitale, al fine di rendere maggiormente efficace il coordinamento di risposta all'emergenza sul territorio di propria competenza.

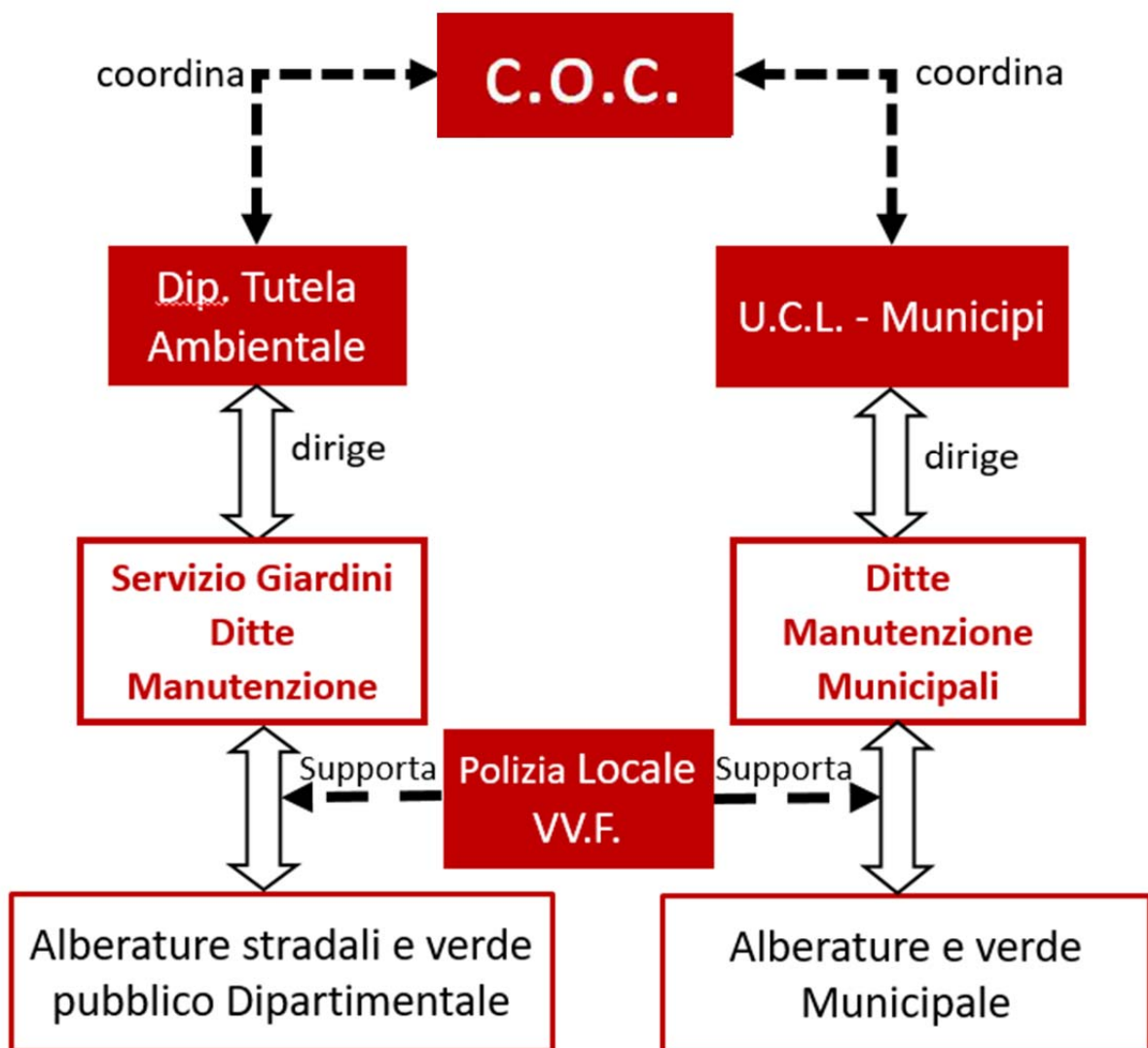
Nella gestione emergenziale degli interventi sulla Viabilità, un ruolo di particolare importanza all'interno delle strutture capitoline è ricoperto dal SIMU e dai Municipi che attraverso le proprie Ditte appaltatrici di manutenzione si occupano dello spargimento del sale e dello sgombero della neve dalle strade, siano esse di Grande Viabilità che secondaria. In dette operazioni saranno supportati dalla **Polizia Locale** per la gestione del traffico.

Interventi sulla Viabilità - Competenze



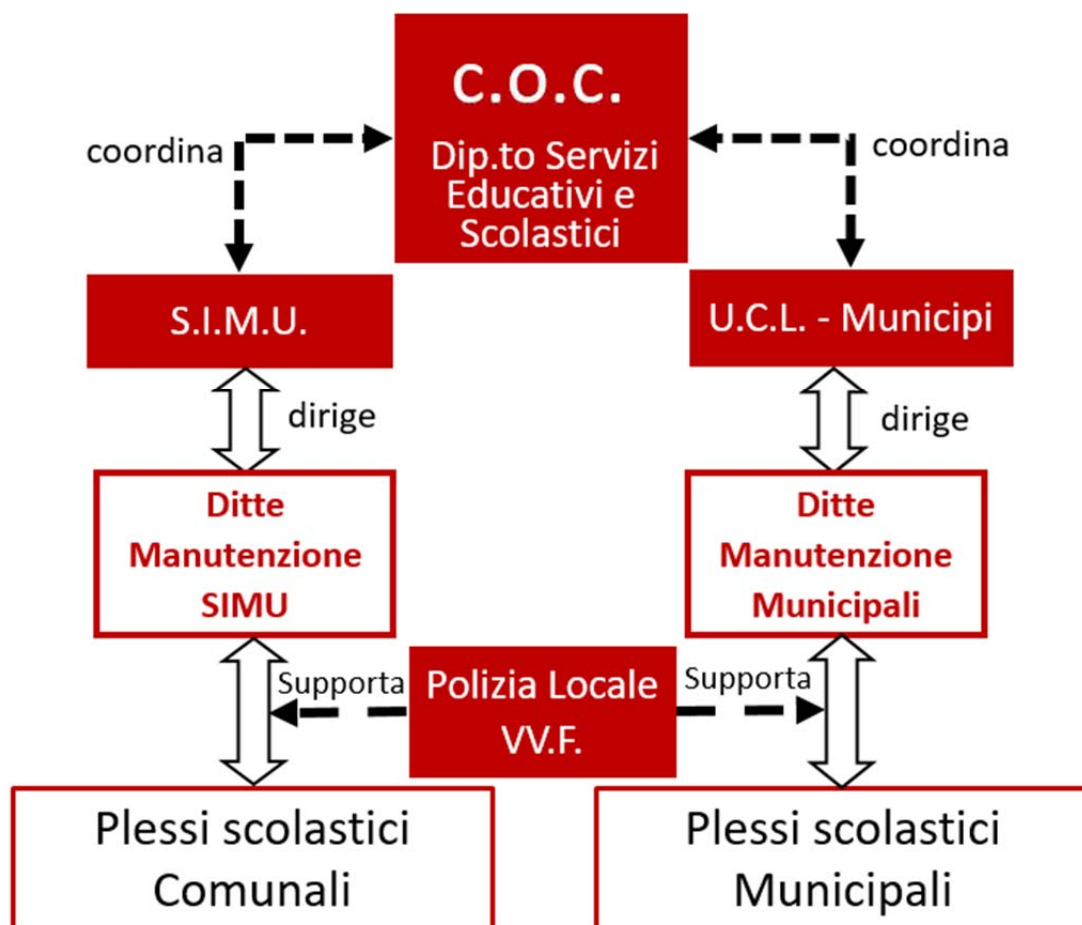
Per la gestione emergenziale delle Criticità Ambientali e Alberature (Funzione F13) la Struttura capitolina responsabile è individuata nel Dipartimento Tutela Ambientale che dal COC coordina le attività secondo lo schema sottostante.

Interventi sulla Alberature Stradali e Verde Pubblico Competenze



Per la gestione emergenziale delle criticità sulle strutture scolastiche a seguito di precipitazioni nevose e appesantimento dei tetti, coperture, grondaie, corpi aggettanti, etc. (ricompresa nella Funzione F9) la Struttura capitolina deputata a coordinare dal COC le relative attività fino al ripristino delle condizioni di agibilità è individuata nel Dipartimento Servizi Educativi e Scolastici, secondo lo schema sottostante.

Interventi sulle criticità delle strutture scolastiche Competenze



4 - Stati di Attivazione

Nel Piano si prevede che le Funzioni di Supporto vengano avviate secondo i seguenti stati di attivazione:

- **ATTENZIONE (SA1)**
- **PREALLARME (SA2)**
- **ALLARME (SA3)**

Gli stati di Attivazione possono non essere successivi e consequenziali, in considerazione della imprevedibilità e dell'evoluzione degli scenari dell'evento.

Tutte le attività in emergenza saranno espletate attraverso le seguenti 14 Funzioni di Supporto, **coordinate dal Direttore della Protezione Civile**, a cui afferiscono strutture dell'Amministrazione Capitolina, Enti Esterni, Aziende erogatrici di Pubblici Servizi e Organizzazioni di Volontariato, come riportato negli allegati **A, B e C**, ciascuno per quanto di rispettiva competenza.

4.1 - Stati di Attivazione: ATTENZIONE

Qualora venga emesso un "Allertamento del Sistema di Protezione Civile Regionale (rif. D.P.C.M. 27/02/2004) in cui si prevedano precipitazioni nevose riguardanti il territorio di Roma Capitale, con eventuali abbassamenti di temperatura, **il Direttore della Protezione Civile attiva lo stato di "ATTENZIONE"** dandone comunicazione alle strutture dell'Amministrazione capitolina, agli enti Esterni, alle Aziende erogatrici di Pubblici Servizi e alle Organizzazioni di Volontariato come riportato negli allegati A, B e C, e **convoca il COC** con tutte le funzioni (ad esclusione di F9), disponendo la costituzione delle U.C.L.

4.2 - Stati di Attivazione: PREALLARME

Qualora fosse già in atto una precipitazione nevosa sul territorio di Roma Capitale **il Direttore della Protezione Civile attiva lo stato di “PREALLARME”** dandone comunicazione alle strutture dell’Amministrazione capitolina, agli enti Esterni, alle Aziende erogatrici di Pubblici Servizi e alle Organizzazioni di Volontariato come riportato negli allegati A, B e C e **convoca presso il COC anche la funzione F.9 - Valutazione criticità strutture.**

4.3 - Stati di Attivazione: ALLARME

In caso di precipitazioni nevose in atto e perduranti sul territorio di Roma Capitale, con eventuale conseguente formazione accumuli nevosi e ghiaccio, **il Direttore della Protezione Civile attiva lo stato di “ALLARME”** dandone comunicazione alle strutture dell’Amministrazione capitolina, agli enti Esterni, alle Aziende erogatrici di Pubblici Servizi e alle Organizzazioni di Volontariato come riportato negli allegati A, B e C.

5 – Procedure d'Intervento

F.1	VALUTAZIONE E PIANIFICAZIONE
Struttura Responsabile	Responsabile di funzione: DIREZIONE PROTEZIONE CIVILE
Referente	<u>Funzionario del Servizio di Prevenzione e Previsione</u> <u>o Funzionario delegato</u>
Attività principali	<ul style="list-style-type: none"> • Garantire il supporto tecnico e scientifico alla gestione dell'emergenza • Garantire la coordinazione e il supporto dei responsabili delle U.C.L.
Strutture centrali o esterne componenti	<ul style="list-style-type: none"> • REGIONE LAZIO – Centro Funzionale Regionale • DPC – Centro Funzionale Centrale
Attività Principali delle Strutture territoriali (UCL)	<ul style="list-style-type: none"> • Coordinare gli interventi sulla viabilità municipale, sia prioritaria che secondaria, e sulle altre strutture e infrastrutture di competenza, realizzati dalle ditte appaltatrici dei servizi di manutenzione. • Riportare al COC il numero degli interventi realizzati, in corso ed in programma effettuati e segnalare eventuali criticità del territorio

Stato	Attività F1
SA1 Attenzione	<ul style="list-style-type: none"> • Coadiuvata, assiste e supporta il Direttore della Protezione Civile e il COC nella risoluzione delle problematiche afferenti alla Funzione. • Garantisce il supporto tecnico e scientifico alla gestione delle emergenze al fine di determinare l'attivazione dei diversi Stati di Allerta previsti. • Raccorda le attività delle diverse componenti tecniche per l'interpretazione dei fenomeni e dei dati tecnici e di monitoraggio al fine di seguire costantemente l'evoluzione degli eventi. • Mantiene i contatti con le Unità di Crisi dei Municipi (U.C.L.).
SA2 Pre-Allarme	<ul style="list-style-type: none"> • Coadiuvata, assiste e supporta il Direttore della Protezione Civile e il COC nella risoluzione delle problematiche afferenti alla Funzione. • Garantisce il supporto tecnico e scientifico volto alla gestione delle problematiche che originano lo Stato SA2. • Raccorda le attività delle diverse componenti tecniche ed amministrative del D.S.P.C. e delle strutture capitoline ai fini dell'interpretazione dei fenomeni in corso e/o in evoluzione anche tramite la costante osservazione, verifica e confronto dei dati cartografici e tecnici oltreché strumentali e di monitoraggio che discendono dall'evoluzione degli eventi. • Mantiene i contatti con le Unità di Crisi dei Municipi (U.C.L.).
SA3 Allarme	<ul style="list-style-type: none"> • Coadiuvata, assiste e supporta il Direttore della Protezione Civile e il COC nella risoluzione delle problematiche afferenti alla Funzione. • Garantisce il supporto tecnico e scientifico volto alla gestione delle problematiche che originano lo Stato SA3. • Coordina, di concerto con il Direttore della Protezione Civile, le attività delle diverse componenti tecniche ed amministrative del D.S.P.C., delle strutture capitoline e di tutte le strutture territorialmente coinvolte ai fini della definizione delle azioni volte a contrastare/rispondere ai fenomeni in corso e/o in evoluzione, anche tramite la costante osservazione, verifica e confronto dei dati cartografici e tecnici oltreché strumentali e di monitoraggio che discendono dall'evoluzione degli eventi. • Mantiene i contatti con tutte le strutture, sia capitoline che territoriali, coinvolte dall'evoluzione degli eventi • Mantiene i contatti con le Unità di Crisi dei Municipi (U.C.L.).

F.2	ASSISTENZA SANITARIA, SOCIALE E VETERINARIA
Struttura Responsabile	DIPARTIMENTO POLITICHE SOCIALI
Referente	<u>Direttore/delegato con potere decisionale</u>
Attività principali	<ul style="list-style-type: none"> • Raccordare le attività tra le diverse componenti di assistenza sociale e sanitaria alla popolazione e di gestione dei servizi sociali locali
Strutture centrali o esterne componenti	<p>DIPARTIMENTO TUTELA AMBIENTALE</p> <ul style="list-style-type: none"> • Direzione Promozione Tutela Ambientale e Benessere degli animali <p>DIPARTIMENTO SPORT E POLITICHE GIOVANILI</p> <p>ENTI ESTERNI:</p> <ul style="list-style-type: none"> • ARES 118 • CROCE ROSSA • AZIENDE SANITARIE LOCALI
Attività Principali delle Strutture territoriali (UCL)	<ul style="list-style-type: none"> • Segnalare al COC casi di assistenza locale

Stato	Attività F2
<p style="text-align: center;">SA1 Attenzione</p>	<ul style="list-style-type: none"> • Attiva i piani di intervento delle strutture componenti la funzione.
<p style="text-align: center;">SA2 Pre-Allarme</p>	<ul style="list-style-type: none"> • Predispone ricoveri di emergenza con particolare attenzione ai senza fissa dimora, fornisce gli elenchi e gli indirizzi delle strutture disponibili alla Sala Operativa di Protezione Civile, predispone altresì interventi socio sanitari concertando con gli Enti competenti in funzione alle richieste pervenute alla S.O. della Protezione Civile.
<p style="text-align: center;">SA3 Allarme</p>	<ul style="list-style-type: none"> • Coordina gli interventi di assistenza socio sanitari e di ricoveri presso strutture temporanee comunicando le disponibilità dei posti e gli indirizzi di dette strutture in caso di particolari ondate di freddo, con particolare attenzione rivolta ai senza fissa dimora. • Verifica le richieste pervenute alla S.O. della Protezione Civile ed interviene fornendo assistenza

F.3	INFORMAZIONE ALLA POPOLAZIONE
Struttura Responsabile	UFFICIO STAMPA
Referente	<u>Direttore/delegato con potere decisionale</u>
Attività principali	<ul style="list-style-type: none"> • Garantire l'informazione alla popolazione con la predisposizione di comunicati stampa e messaggi diramati attraverso mass media, canali social e siti/piattaforme informative istituzionali
Strutture centrali o esterne componenti	<p>DIREZIONE PROTEZIONE CIVILE</p> <ul style="list-style-type: none"> • Ufficio Comunicazione • Ufficio Redazione web • Sala Operativa <p>DIPARTIMENTO PARTECIPAZIONE, COMUNICAZIONE E PARI OPPORTUNITÀ</p> <ul style="list-style-type: none"> • Direzione Modelli e Strumenti di Comunicazione, Chiama Roma 060606 <p>DIPARTIMENTO SERVIZI EDUCATIVI E SCOLASTICI</p>
Attività Principali delle Strutture territoriali (UCL)	<ul style="list-style-type: none"> • Informare i residenti e comunicare al COC in caso di particolari eventi ricadenti all'interno del Municipio

Stato	Attività F3
SA1 Attenzione	<ul style="list-style-type: none"> • Predispone comunicati stampa e attiva i canali di comunicazione istituzionale al fine di informare la popolazione per gli eventi attesi. • Predispone il foglio informativo per la Sala Operativa della Protezione Civile. • La Sala Operativa della Protezione Civile fornisce informazioni alla popolazione secondo le disposizioni fornite dal responsabile della funzione.
SA2 Pre-Allarme	<ul style="list-style-type: none"> • Predispone comunicati stampa e attiva i canali di comunicazione istituzionale al fine di informare in maniera preventiva la popolazione circa lo sviluppo dell'evento e sulle disposizioni/norme comportamentali da adottare. • Predispone il foglio informativo per la Sala Operativa della Protezione Civile. • La S.O. fornisce informazioni aggiornate durante l'evento da diramare alla popolazione consultandosi con il Direttore o con il Responsabile della funzione.
SA3 Allarme	<ul style="list-style-type: none"> • Predispone comunicati stampa e attiva i canali di comunicazione istituzionale al fine di informare la popolazione sull'evento in atto, su eventuali determinazioni/Ordinanze emesse dall'Amministrazione e sulle disposizioni/norme comportamentali da adottare. • Predispone il foglio informativo per la Sala Operativa della Protezione Civile. • Di concerto con la Sala Operativa aggiorna e fornisce informazioni da diramare alla popolazione secondo le disposizioni fornite dal Direttore o dal responsabile della funzione circa le azioni che si stanno adottando nello specifico scenario dell'evento in atto, fornisce indicazioni comportamentali ed eventuali limitazioni di spostamenti al fine di garantire l'incolumità dei cittadini.

F.4	ORGANIZZAZIONE DEL VOLONTARIATO
Struttura Responsabile	DIREZIONE PROTEZIONE CIVILE
Referente	<u>Funzionario del Servizio Coordinamento Volontariato o Funzionario delegato</u>
Attività principali	<ul style="list-style-type: none"> • Garantire l'attivazione e il coordinamento delle attività delle Organizzazioni di Volontariato
Strutture centrali o esterne componenti	<p>DIREZIONE PROTEZIONE CIVILE</p> <ul style="list-style-type: none"> • Sala Operativa <p>ENTI ESTERNI:</p> <ul style="list-style-type: none"> • Organizzazioni di Volontariato convenzionate con Roma Capitale
Attività Principali delle Strutture territoriali (UCL)	<ul style="list-style-type: none"> • Si rapporta con la Sala Operativa per richiedere il supporto delle O.d.V.

Stato	Attività F4
SA1 Attenzione	<ul style="list-style-type: none"> • Pianifica i propri presidi territoriali, secondo le indicazioni pervenute dal COC. • Attiva le O.d.V., verificando la disponibilità operatori, attrezzature e mezzi.
SA2 Pre-Allarme	<ul style="list-style-type: none"> • Coordina gli interventi di competenza in base alle richieste pervenute dal COC, dalla Sala Operativa e dalle UCL, mantenendo il contatto Radio con le Organizzazioni di Volontariato presenti sul territorio, garantendo un flusso informativo per l'evoluzione dell'evento.
SA3 Allarme	<ul style="list-style-type: none"> • Gestisce la distribuzione delle risorse e delle attrezzature rese disponibili dalle O.d.V., coordina l'attuazione degli interventi di competenza delle O.d.V. durante l'evento, concertando con la Sala Operativa e le UCL le priorità degli stessi, sulla scorta delle indicazioni ricevute dal COC; • Verifica che le operazioni delle O.d.V. si svolgano in sicurezza e se necessitino del supporto della Polizia Locale.

F.5	MEZZI E LOGISTICA
Struttura Responsabile	DIREZIONE PROTEZIONE CIVILE
Referente	<u>Funzionario dell'Ufficio Mezzi e Logistica o</u> <u>Funzionario delegato</u>
Attività principali	<ul style="list-style-type: none"> • Raccordare l'attività delle strutture e delle Aziende convenzionate con l'Amministrazione Capitolina in particolare quelle competenti allo sviluppo e manutenzione di opere strutturali ed infrastrutturali
Strutture centrali o esterne componenti	<p>DIPARTIMENTO TUTELA AMBIENTALE</p> <ul style="list-style-type: none"> • Direzione Gestione Territoriale Ambientale e del Verde • Direzione Rifiuti, Risanamenti e Inquinamenti • AMA S.p.A. <p>DIPARTIMENTO SERVIZI EDUCATIVI E SCOLASTICI</p> <ul style="list-style-type: none"> • ROMA MULTISERVIZI S.p.A. <p>DIPARTIMENTO SVILUPPO INFRASTRUTTURE E MANUTENZIONE URBANA</p> <p>DIPARTIMENTO PIANIFICAZIONE E ATTUAZIONE URBANISTICA</p> <p>ENTI ESTERNI:</p> <ul style="list-style-type: none"> • EUR S.p.A.
Attività Principali delle Strutture territoriali (UCL)	<ul style="list-style-type: none"> • Quantificare e richiedere approvvigionamenti di sale, verificando la capacità operativa dei mezzi e materiali disponibili.

Stato	Attività F5
SA1 Attenzione	<ul style="list-style-type: none"> • Verifica l'avvenuto approvvigionamento di sale, le quantità e la capacità operativa delle varie strutture del sistema di Protezione Civile Capitolino
SA2 Pre-Allarme	<ul style="list-style-type: none"> • Monitora la capacità operativa delle strutture attive sul territorio, predisponendo eventuali nuovi approvvigionamenti di sale e materiali, ove necessari.
SA3 Allarme	<ul style="list-style-type: none"> • Verifica la capacità operativa e provvede all'approvvigionamento di sale e materiali per le strutture impegnate sul territorio durante l'evoluzione dell'evento. • Procede, in caso di necessità, al reperimento di ulteriori risorse da altri Enti e/o ditte.

F.6	VIABILITÀ
Struttura Responsabile	CORPO DI POLIZIA LOCALE DI ROMA CAPITALE
Referente	<u>Comandante del Corpo o delegato con potere decisionale</u>
Attività principali	<ul style="list-style-type: none"> • Individuare le criticità del sistema viario e gestire gli interventi sulla viabilità in funzione dell'evoluzione degli scenari del rischio
Strutture centrali o esterne componenti	<p>DIPARTIMENTO SVILUPPO INFRASTRUTTURE E MANUTENZIONE URBANA</p> <p>DIPARTIMENTO TUTELA AMBIENTALE</p> <ul style="list-style-type: none"> • Direzione Rifiuti, Risanamenti e Inquinamenti • AMA S.p.A. <p>ENTI ESTERNI:</p> <ul style="list-style-type: none"> • PREFETTURA UTG - Area V - Protezione Civile, Difesa Civile e coord.to del Soccorso Pubblico – C.O.V. qualora attivato (con un funzionario della Protezione Civile Capitolina presso S.O. della Prefettura)
Attività Principali delle Strutture territoriali (UCL)	<ul style="list-style-type: none"> • Attraverso il Gruppo di Polizia Locale e la Direzione Tecnica, pianifica la viabilità locale prioritaria, segnalando eventuali percorsi critici, predisponendo limitazioni o interdizioni al transito, ove necessario

Stato	Attività F6
SA1 Attenzione	<ul style="list-style-type: none"> • Attiva i piani di intervento delle strutture componenti la funzione. • Verifica l'effettiva dislocazione dei presidi territoriali e la loro attivazione nelle attività preventive.
SA2 Pre-Allarme	<ul style="list-style-type: none"> • Predispone gli interventi sulla rete viaria, sia essa grande viabilità che secondaria, ne accerta i punti di criticità, e pianifica gli interventi necessari.
SA3 Allarme	<ul style="list-style-type: none"> • Coordina gli interventi di viabilità e/o di chiusura/limitazione al transito in base alle richieste di intervento pervenute. • Verifica che i veicoli circolanti siano provvisti di dotazioni invernali idonee alla circolazione stradale in caso di precipitazione ed accumuli nevosi, così da non ostacolare il lavoro dei mezzi di soccorso eventualmente attivati. • Verifica e supporta gli interventi dei mezzi sgombraneve e spargisale. • Verifica che tutti i proprietari e gestori di stabili osservino le disposizioni di cui all'art 23 del vigente regolamento di Polizia Urbana, nonché di specifiche ulteriori disposizioni in caso di eventuali Ordinanze emesse in fase emergenziale.

F.7	TRASPORTI
Struttura Responsabile	DIPARTIMENTO MOBILITÀ E TRASPORTI
Referente	<u>Direttore/delegato con potere decisionale</u>
Attività principali	<ul style="list-style-type: none"> • Garantire e coordinare le esigenze di mobilità in sicurezza a livello cittadino durante la fase di emergenza, e il ripristino della normalità dei servizi. • Gestire e coordinare il trasporto della popolazione in ambito locale per esigenze emergenziali
Strutture centrali o esterne componenti	<p>DIPARTIMENTO MOBILITÀ E TRASPORTI</p> <ul style="list-style-type: none"> • Roma Servizi per la Mobilità S.r.l. • ATAC S.p.A. • Roma T.P.L. S.c.a.r.l. <p>ENTI ESTERNI:</p> <ul style="list-style-type: none"> • Rete Ferroviaria Italiana (R.F.I.) • REGIONE LAZIO (CO.TRA.L.)
Attività Principali delle Strutture territoriali (UCL)	<ul style="list-style-type: none"> • Segnalare eventuali problematiche sul territorio

Stato	Attività F7
SA1 Attenzione	<ul style="list-style-type: none"> • Verifica l'operatività con le risorse e mezzi disponibili e avvia le attività di pianificazione e prevenzione. • Provvede all'attivazione, su valutazione del COC, del piano neve per la rete di Trasporto Pubblico Locale con l'esercizio ridotto e limitato ad alcune linee di superficie prioritarie.
SA2 Pre-Allarme	<ul style="list-style-type: none"> • Attiva, su valutazione del COC, le procedure del piano neve per la rete di Trasporto Pubblico Locale. • Coordina gli interventi di competenza e gestisce i rapporti con le Aziende del servizio pubblico in base alle richieste pervenute.
SA3 Allarme	<ul style="list-style-type: none"> • Verifica e segnala criticità per la transitabilità delle vie di avvicinamento e accesso ai depositi dei mezzi di TPL, al fine di consentire l'accessibilità al personale aziendale, nonché l'uscita dei veicoli per l'esercizio ridotto. • Gestisce gli interventi di competenza in funzione delle richieste pervenute, segnalando al COC le criticità rilevate dalle Aziende sulle reti delle infrastrutture di trasporto durante l'evoluzione dell'evento.

F.8	SERVIZI ESSENZIALI
Struttura Responsabile	DIPARTIMENTO SIMU
Referente	<u>Direttore/delegato con potere decisionale</u>
Attività principali	<ul style="list-style-type: none"> • Raccordare le attività delle Aziende erogatrici nel ripristino dei servizi essenziali
Strutture centrali o esterne componenti	<p>DIREZIONE PROTEZIONE CIVILE</p> <ul style="list-style-type: none"> • Ufficio Informatico – Gestione Banche Dati <p>DIPARTIMENTO TRASFORMAZIONE DIGITALE</p> <p>DIPARTIMENTO SVILUPPO ECONOMICO E ATTIVITÀ PRODUTTIVE</p> <ul style="list-style-type: none"> • Direzione Mercati all’Ingrosso <p>ACEA S.p.A. ARETI S.p.A.</p> <p>ENTI ESTERNI:</p> <ul style="list-style-type: none"> • ITALGAS S.p.A. • ENEL S.p.A. • TERNA S.p.A. • OPERATORI TELEFONIA FISSA E CELLULARE
Attività Principali delle Strutture territoriali (UCL)	<ul style="list-style-type: none"> • Segnalare eventuali problematiche sul territorio

Stato	Attività F8
SA1 Attenzione	<ul style="list-style-type: none"> • Verifica l'operatività di mezzi e risorse disponibili, avviando le attività di prevenzione e pianificazione.
SA2 Pre-Allarme	<ul style="list-style-type: none"> • Predispone i presidi operativi per gli interventi di competenza e procede alla verifica di mezzi ed attrezzature e la tempistica di intervento in caso di precipitazione nevosa e/o abbassamento significativo delle temperature per segnalazioni, guasti, disfunzioni ed altre attività necessarie al ripristino della funzionalità ordinaria.
SA3 Allarme	<ul style="list-style-type: none"> • Attiva i presidi operativi predisposti e coordina gli stessi durante l'evoluzione dell'evento in atto, garantendo l'esecuzione degli interventi richiesti nei tempi strettamente necessari.

F.9	VALUTAZIONE CRITICITÀ STRUTTURE
Struttura Responsabile	DIREZIONE PROTEZIONE CIVILE
Referente	<u>Funzionario dell'Ufficio sicurezza statica edifici privati</u> <u>o Funzionario delegato</u>
Attività principali	<ul style="list-style-type: none"> • Coordinare le attività di verifica speditiva di agibilità/stabilità delle strutture pubbliche/private
Strutture centrali o esterne componenti	<p>DIREZIONE PROTEZIONE CIVILE</p> <ul style="list-style-type: none"> • Sala Operativa <p>DIPARTIMENTO SERVIZI EDUCATIVI E SCOLASTICI</p> <p>DIPARTIMENTO TUTELA AMBIENTALE</p> <ul style="list-style-type: none"> • Direzione Gestione Territoriale Ambientale e del Verde <p>DIPARTIMENTO SVILUPPO INFRASTRUTTURE E MANUTENZIONE URBANA</p> <p>DIPARTIMENTO PIANIFICAZIONE E ATTUAZIONE URBANISTICA</p> <ul style="list-style-type: none"> • Direzione Rigenerazione Urbana <p>SOVRINTENDENZA</p> <ul style="list-style-type: none"> • Sala Monitoraggio <p>ENTI ESTERNI:</p> <ul style="list-style-type: none"> • COMANDO PROVINCIALE CORPO NAZIONALE DEI VIGILI DEL FUOCO • ISTITUTI SCOLASTICI CITTA' METROPOLITANA DI ROMA • ISTITUTI SCOLASTICI STATALI
Attività Principali delle Strutture territoriali (UCL)	<ul style="list-style-type: none"> • Segnalare eventuali criticità delle strutture sul territorio di competenza. • Concorrere all'esecuzione di interventi emergenziali per la parte di competenza.

Stato	Attività F9
SA1 Attenzione	<ul style="list-style-type: none"> • Funzione non attivata
SA2 Pre-Allarme	<ul style="list-style-type: none"> • Attiva il monitoraggio di eventuali criticità sul territorio per gli aspetti di competenza e ne coordina gli interventi.
SA3 Allarme	<ul style="list-style-type: none"> • Coordina gli interventi di competenza e le attività conseguenziali, valutando le priorità durante lo svolgimento dell'evento. • Predisporre verifiche di agibilità per edifici pubblici, in particolare sulle coperture degli edifici scolastici, caricati dal peso del manto nevoso accumulatosi.

F.10	SERVIZI OPERATIVI ESTERNI
Struttura Responsabile	DIREZIONE PROTEZIONE CIVILE
Referente	<u>Direttore o Funzionario delegato</u> (funzionario di collegamento con Prefettura)
Attività principali	<ul style="list-style-type: none"> • Raccordo con le strutture del Sistema di Protezione Civile Nazionali, Regionali, Città Metropolitana e Prefettura
Strutture centrali o esterne componenti	ENTI ESTERNI: <ul style="list-style-type: none"> • DIPARTIMENTO NAZIONALE PROTEZIONE CIVILE • REGIONE LAZIO • CITTA' METROPOLITANA DI ROMA • COMANDO PROVINCIALE VV. F. • ARES 118
Attività Principali delle Strutture territoriali (UCL)	-

Stato	Attività F10
SA1 Attenzione	<ul style="list-style-type: none"> • Tiene i contatti con gli Enti Istituzionali del Sistema di Protezione Civile.
SA2 Pre-Allarme	<ul style="list-style-type: none"> • Il Responsabile della Funzione mantiene i contatti con tutti gli Enti esterni non presenti al COC. • In caso di attivazione del COV, da parte della Prefettura di Roma, su indicazione del Direttore, il funzionario incaricato mantiene i contatti tra il COC e lo stesso COV
SA3 Allarme	<ul style="list-style-type: none"> • Il Responsabile della Funzione mantiene i contatti con tutti gli Enti esterni non presenti al COC e, su indicazione del Direttore, ove ne ricorrano le condizioni, richiede agli Enti superiori di Protezione Civile supporto logistico in termini di sussidiarietà per il superamento delle criticità manifestatesi. • In caso di attivazione del COV, da parte della Prefettura di Roma, su indicazione del Direttore, il funzionario incaricato mantiene i contatti tra il COC e lo stesso COV; relaziona eventuali criticità durante lo svolgimento dell'evento, al fine di consentire interventi mirati alla risoluzione del problema.

F.11	FUNZIONE AMMINISTRATIVA
Struttura Responsabile	DIREZIONE PROTEZIONE CIVILE
Referente	<u>Funzionario responsabile dell'Ufficio Segreteria</u> <u>o Funzionario delegato</u>
Attività principali	<ul style="list-style-type: none"> • Raccordare la predisposizione, da parte delle Strutture Capitoline competenti, degli atti finalizzati alla gestione dell'emergenza
Strutture centrali o esterne componenti	<p style="text-align: center;">DIREZIONE PROTEZIONE CIVILE</p> <ul style="list-style-type: none"> • Ufficio Segreteria • Ufficio Bilancio <p style="text-align: center;">DIPARTIMENTO ORGANIZZAZIONE E RISORSE UMANE</p> <p style="text-align: center;">RAGIONERIA GENERALE</p>
Attività Principali delle Strutture territoriali (UCL)	<ul style="list-style-type: none"> • Predisporre gli atti amministrativi propedeutici all'apertura dell'UCL.

Stato	Attività F11
SA1 Attenzione	<ul style="list-style-type: none"> • Cura la redazione del Verbale del tavolo COC.
SA2 Pre-Allarme	<ul style="list-style-type: none"> • Cura la redazione del Verbale del tavolo COC. • Verifica la predisposizione degli atti amministrativi, anche urgenti, che si rendono necessari nell'espletamento delle attività di tutte le funzioni componenti il COC e ne segue la finalizzazione.
SA3 Allarme	<ul style="list-style-type: none"> • Cura la redazione del Verbale del tavolo COC. • Verifica la predisposizione degli atti amministrativi, anche urgenti, che si rendono necessari nell'espletamento delle attività di tutte le funzioni componenti il COC e ne segue la finalizzazione.

F.12	ASSISTENZA ALLA POPOLAZIONE E CENSIMENTO DANNI
Struttura Responsabile	DIREZIONE PROTEZIONE CIVILE
Referente	<u>Direttore/Funziario delegato</u>
Attività principali	<ul style="list-style-type: none"> • Coordinare le attività di assistenza alla popolazione, distribuzione di scorte alimentari, indumenti, coperte, effetti lettereci, assistenza alloggiativa. • Coordinare le attività di censimento dei danni provocati dall'evento che ha originato l'emergenza
Strutture centrali o esterne componenti	<p>DIREZIONE PROTEZIONE CIVILE</p> <ul style="list-style-type: none"> • Sala Operativa • Servizio Coordinamento del Volontariato • Ufficio Emergenza Abitativa e Censimento Danni • Ufficio Mezzi e Logistica <p>DIPARTIMENTO POLITICHE SOCIALI</p> <p>DIPARTIMENTO PATRIMONIO E POLITICHE ABITATIVE</p> <p>DIPARTIMENTO SVILUPPO ECONOMICO E ATTIVITA' PRODUTTIVE</p> <p>ENTI ESTERNI:</p> <ul style="list-style-type: none"> • A.S.L. • C.R.I.
Attività Principali delle Strutture territoriali (UCL)	<ul style="list-style-type: none"> • Segnalare particolari criticità territoriali.

Stato	Attività F12
SA1 Attenzione	<ul style="list-style-type: none"> • Monitora eventuali criticità e valuta l'attivazione dei piani di intervento delle strutture afferenti la funzione.
SA2 Pre-Allarme	<ul style="list-style-type: none"> • Coordina gli interventi di competenza in funzione alle richieste pervenute.
SA3 Allarme	<ul style="list-style-type: none"> • Coordina gli interventi di competenza in funzione alle richieste pervenute, predisponendo, laddove necessari, i presidi anche con l'ausilio di O.d.V. • Al manifestarsi di criticità e/o eventi calamitosi, si relaziona con le altre funzioni componenti il COC raccogliendo dati, informazioni ed elementi utili per le eventuali attività di assistenza alloggiativa e censimento danni.

F.13	CRITICITÀ AMBIENTALI E ALBERATURE
Struttura Responsabile	DIPARTIMENTO TUTELA AMBIENTALE
Referente	<u>Direttore/Funziario delegato</u>
Attività principali	<ul style="list-style-type: none"> • Garantire il coordinamento delle attività di verifica e messa in sicurezza delle criticità ambientali e delle alberature in fase emergenziale
Strutture centrali o esterne componenti	<p>DIREZIONE PROTEZIONE CIVILE</p> <ul style="list-style-type: none"> • Sala Operativa • Servizio Coordinamento del Volontariato <p>DIPARTIMENTO TUTELA AMBIENTALE</p> <ul style="list-style-type: none"> • Direzione Gestione Territoriale Ambientale e del Verde • Direzione Rifiuti, Risanamenti e Inquinamenti • AMA S.p.A. <p>DIPARTIMENTO SVILUPPO INFRASTRUTTURE E MANUTENZIONE URBANA</p> <p>ENTI ESTERNI:</p> <ul style="list-style-type: none"> • COMANDO PROVINCIALE CORPO NAZIONALE DEI VIGILI DEL FUOCO
Attività Principali delle Strutture territoriali (UCL)	<ul style="list-style-type: none"> • Segnalare le criticità e gli eventi sul territorio di competenza. • Concorrere all'esecuzione di interventi emergenziali per la parte di competenza.

Stato	Attività F13
SA1 Attenzione	<ul style="list-style-type: none"> • Predisporre gli atti per la chiusura di Ville, Parchi e Giardini per la salvaguardia della pubblica incolumità. • Valuta l'opportunità di predisporre la chiusura delle strutture cimiteriali.
SA2 Pre-Allarme	<p>Provvede alla chiusura immediata di Ville, Parchi e Giardini per la salvaguardia della pubblica incolumità.</p> <p>Provvede alla chiusura preventiva delle strutture cimiteriali, su indicazione del COC.</p> <p>Predisporre verifiche e controlli preventivi su alberature vulnerabili.</p> <p>Coordina gli interventi di messa in sicurezza delle criticità ambientali causate dall'evento, in particolare delle alberature segnalate come critiche.</p>
SA3 Allarme	<ul style="list-style-type: none"> • Coordina gli interventi di rimozione e messa in sicurezza delle criticità ambientali causate dall'evento ed, in particolare, per le alberature stradali e quelle presenti nei plessi scolastici in caso di crolli o flessioni dei rami dovuti agli accumuli della coltre nevosa. • Verifica l'avvenuta chiusura di Ville, Parchi e Giardini, nonché delle strutture cimiteriali, per la salvaguardia della pubblica incolumità.

F.14	TELECOMUNICAZIONI
Struttura Responsabile	DIREZIONE PROTEZIONE CIVILE
Referente	<u>Funzionario responsabile dell'ufficio informatico e gestione banche dati o Funzionario delegato</u>
Attività principali	<ul style="list-style-type: none"> • Garantire le telecomunicazioni tra le Strutture Operative e di Supporto e del Sistema di Protezione Civile in fase di emergenza.
Strutture centrali o esterne componenti	<p>DIPARTIMENTO TRASFORMAZIONE DIGITALE</p> <p>ACEA S.p.A</p> <p>ARETI S.p.A.</p> <p>ENTI ESTERNI:</p> <ul style="list-style-type: none"> • ITALGAS S.p.A. • ENEL S.p.A. • TERNA S.p.A. • OPERATORI TELEFONIA FISSA E CELLULARE
Attività Principali delle Strutture territoriali (UCL)	<ul style="list-style-type: none"> • Verificare efficienza delle reti informatiche e delle telecomunicazioni.

Stato	Attività F14
SA1 Attenzione	<ul style="list-style-type: none"> • Verifica il funzionamento delle telecomunicazioni tra le strutture centrali o esterne, operative e quelle di supporto al sistema di Protezione Civile in fase di emergenza.
SA2 Pre-Allarme	<ul style="list-style-type: none"> • Gestisce le telecomunicazioni tra le strutture centrali o esterne, operative e quelle di supporto al sistema di Protezione Civile in fase di emergenza.
SA3 Allarme	<ul style="list-style-type: none"> • Gestisce le telecomunicazioni tra le strutture centrali o esterne, operative e quelle di supporto al sistema di Protezione Civile in fase di emergenza, garantendone il ripristino nei tempi strettamente necessari.

6 – Cessato Allarme

Qualora le informazioni facciano ritenere che il fenomeno atmosferico sia superato o cessato, e ne siano stati rimossi gli eventuali effetti conseguenti, il C.O.C. diramerà l'avviso di cessato allarme a tutte le strutture competenti.

ALLEGATO A

A) STRUTTURE DI ROMA CAPITALE

- GABINETTO DELLA SINDACA
- CORPO DI POLIZIA LOCALE DI ROMA CAPITALE
- UFFICIO STAMPA
- SOVRINTENDENZA
- RAGIONERIA GENERALE
- DIPARTIMENTO ORGANIZZAZIONE E RISORSE UMANE
- DIPARTIMENTO MOBILITÀ E TRASPORTI
- DIPARTIMENTO SVILUPPO ECONOMICO, ATTIVITÀ PRODUTTIVE
- DIPARTIMENTO SERVIZI EDUCATIVI E SCOLASTICI
- DIPARTIMENTO SVILUPPO INFRASTRUTTURE E MANUTENZIONE URBANA
- DIPARTIMENTO POLITICHE SOCIALI
- DIPARTIMENTO SPORT E POLITICHE GIOVANILI
- DIPARTIMENTO PATRIMONIO E POLITICHE ABITATIVE
- DIPARTIMENTO TRASFORMAZIONE DIGITALE
- DIPARTIMENTO PARTECIPAZIONE, COMUNICAZIONE E PARI OPPORTUNITÀ
- DIPARTIMENTO PIANIFICAZIONE E ATTUAZIONE URBANISTICA
- DIPARTIMENTO TUTELA AMBIENTALE
 - Direzione Dipartimento
 - Direzione Gestione Territoriale Ambientale e del Verde
 - Direzione Rifiuti, Risanamenti e Inquinamenti
 - Direzione Promozione Tutela Ambientale e Benessere degli Animali

- MUNICIPI DA I A XV
- AMA S.P.A.
- ROMA SERVIZI PER LA MOBILITÀ S.R.L.
- ATAC S.P.A.
- ROMA TPL S.C.A.R.L.
- ACEA S.P.A.
- ARETI S.P.A.
- ROMA MULTISERVIZI S.P.A.

ALLEGATO B

B) ENTI ESTERNI

- DIPARTIMENTO NAZIONALE PROTEZIONE CIVILE
- REGIONE LAZIO
- CITTÀ METROPOLITANA DI ROMA CAPITALE
- ISTITUTI SCOLASTICI STATALI (MIUR)
- COMANDO PROVINCIALE VV.F.
- ARES 118
- CROCE ROSSA ITALIANA
- AZIENDE SANITARIE LOCALI
- EUR S.P.A.
- RFI
- REGIONE LAZIO (COTRAL)
- ITALGAS S.P.A.
- ENEL S.P.A.
- TERNA S.P.A.
- OPERATORI TELEFONIA FISSA E CELLULARE

ALLEGATO C

C) ORGANIZZAZIONI DI VOLONTARIATO

MUNICIPIO	ODV	Spargisale
3	COSMOS	2
3	CAER	1
3	FUKYO ONLUS	1
3	NSA ROMA NORD	1
3	ROE	1
4	ARFI ROMA	2
4	ANVVFC - NOMENTUM	1
4	BRIGATA VOLONTARIA SVS ROMA	1
4	CENTRO RADIO PROTEZIONE CIVILE SAN BASILIO	1
5	VII GRUPPO	2
6	ANVVFC - BLUEGREEN SOMMOZZATORI	1
6	ANVVFC - TERRA NUOVA	1
6	FALCHI BLU	1
6	LUPI	1
6	OVPC VI GRUPPO	1
6	ROMA EST LUNGHEZZA	1
7	AIVVFC VINCENZO ROMANO - NEWTON	1
7	AIVVFC - VINCENZO ROMANO	1
7	ANC - ROMA 1	1
7	CVRS	1

7	IQBAL MASIH	1
8	ANEP	1
8	MILLENNIUM	1
9	ANAI	1
9	ANVVFC - ARV ROMA XII	1
9	ANVVFC - AUGUSTUS	2
9	ANVVFC - DIVINO AMORE	2
9	CAMELOT HIM	1
9	FIRE 3	1
10	ANC - ROMA LITORALE	1
10	BLUSUB	1
10	CENTRO ZETA	1
10	POSEIDON	1
10	THE ANGELS	1
11	NUOVA ACROPOLI	1
11	SOS ROMA SOCCORSO	1
12	GIANNINO CARIA	3
12	K9 RESCUE	1
13	ANVVFC - CASTEL DI GUIDO	2
13	PRAESIDIUM	1
14	AIVVFC VINCENZO ROMANO – ROMA NOMENTANO	1
14	AVPC ROMA 19	1
14	GUADALUPE	1
14	ROMA AURELIO	1

14	UNOV	1
15	ANC - ROMA OVEST	1
15	PRONTO INTERVENTO CB	1
15	ROMA 20	1

ALLEGATO D

D) NUMERI UTILI

	Telefono H24	Fax
Dipartimento Sicurezza e Protezione Civile Sala Operativa h24 soprotezionecivile@comune.roma.it	06.67109200 800.854.854	06.67109206
Corpo di Polizia Locale di Roma Capitale Sala Operativa h24 poliziaromacapitale@comune.roma.it	06.67692301	06.6798108

