

ROMA CAPITALE, ASSESSORATO ALL'URBANISTICA E ASSESSORATO AL PATRIMONIO E ALLE POLITICHE ABITATIVE

Sapienza Università di Roma – Facoltà di Architettura

Università LUISS Guido Carli – Dipartimento Di Giurisprudenza

Università degli Studi Roma Tre – Dipartimento di Architettura

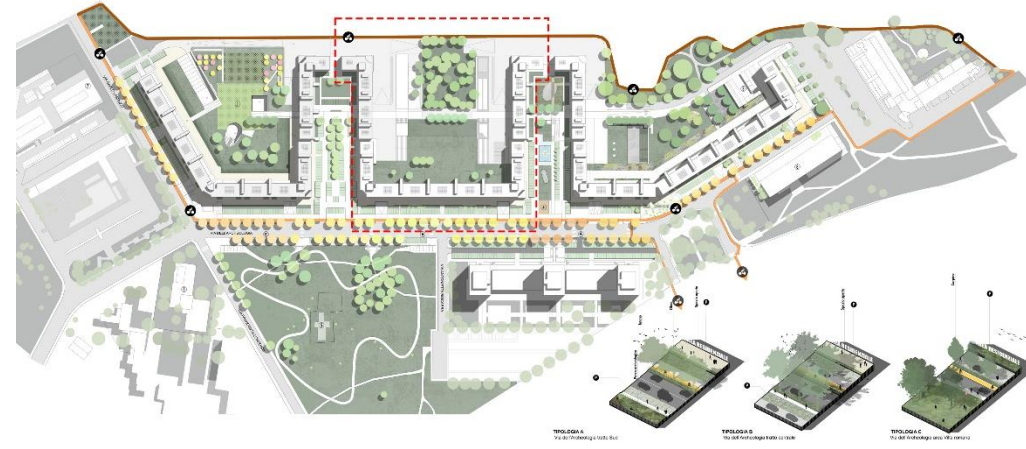
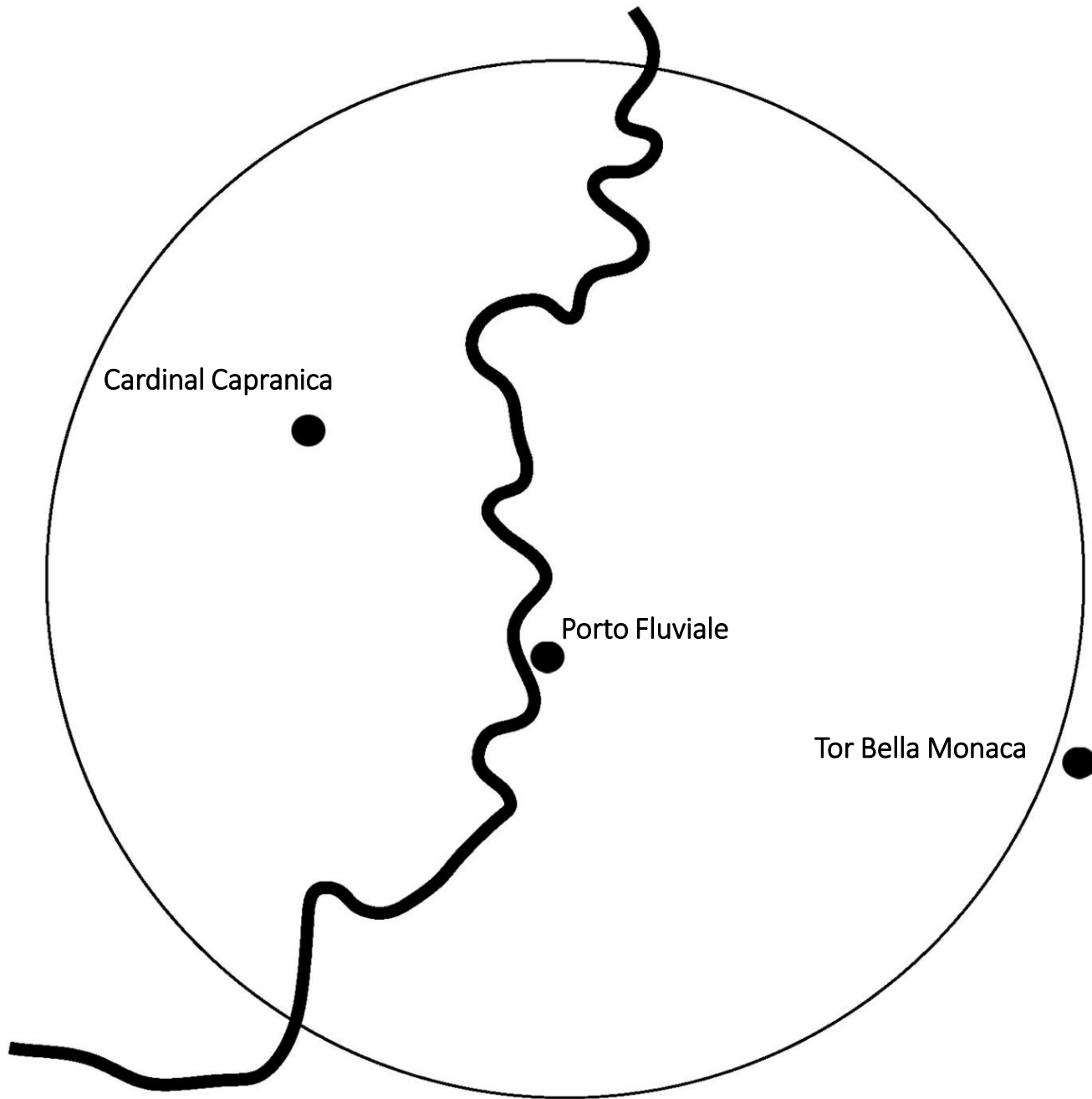


PROGRAMMA INTEGRATO DI EDILIZIA RESIDENZIALE PUBBLICA E SOCIALE IN VIA CARDINAL CAPRANICA A ROMA
RIPENSARE LA TIPOLOGIA

ROMA



PROGRAMMA INNOVATIVO NAZIONALE PER LA QUALITA' DELL'ABITARE (PINQUA). Roma, 13 APRILE 2022



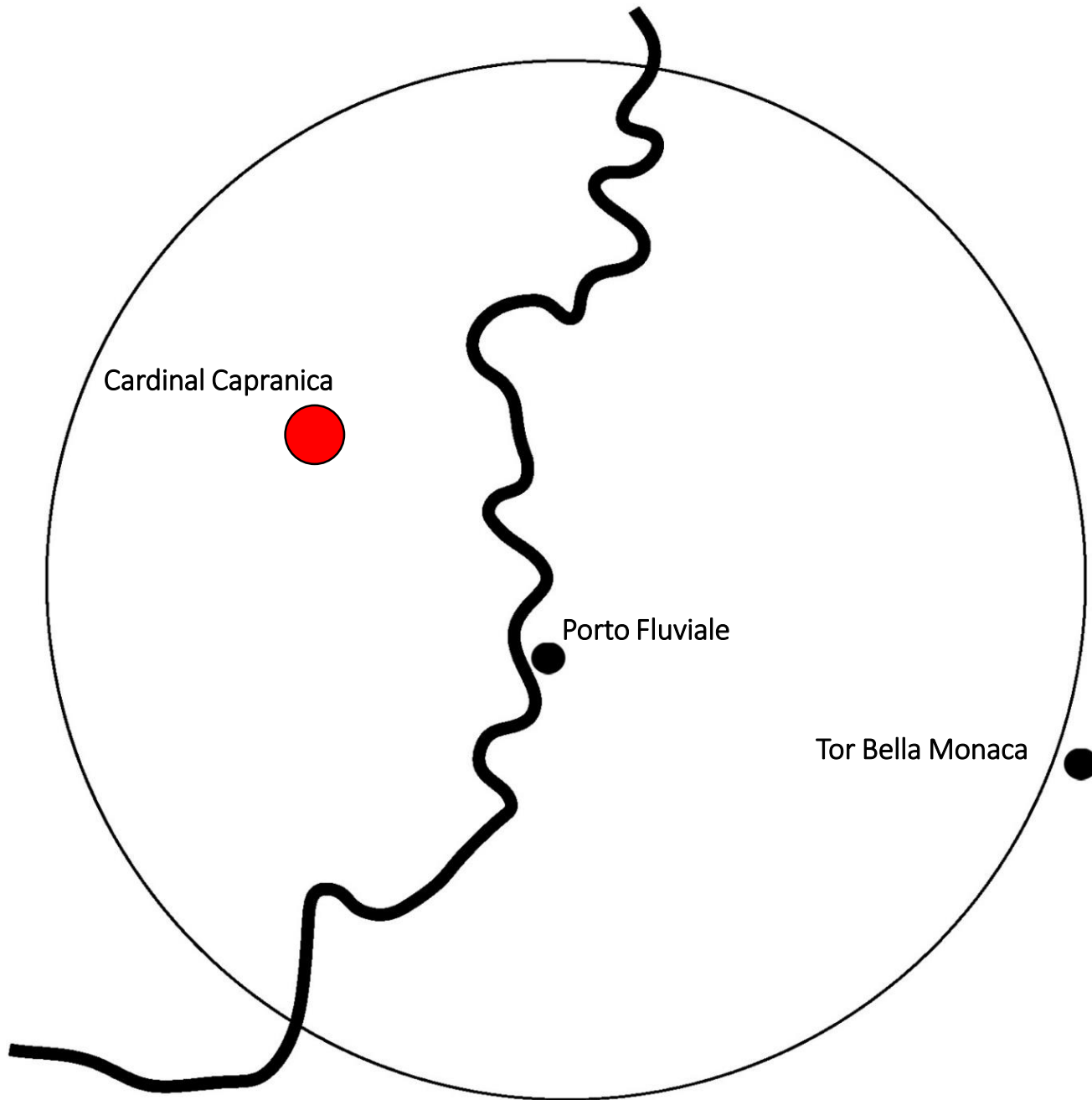
Tor Bella Monaca



Porto Fluviale



Cardinal Capranica



ROMA



Assessorato all'Urbanistica

Assessorato al Patrimonio e alle Politiche abitative

Vice Direzione Generale - Servizi al Territorio

Dipartimento Patrimonio e Politiche abitative

Dipartimento Programmazione e Attuazione Urbanistica

U.O. Edilizia Sociale

Con la collaborazione di
RISORSE
— PER ROMA —

Consulenza specialistica



SAPIENZA
UNIVERSITÀ DI ROMA

Facoltà di Architettura
Sapienza - Università di Roma
Preside: Orazio Carpenzano

Responsabili Scientifici:

Prof. Arch. Eliana Cangelli
Prof. Arch. Alfonso Giacotti

Gruppo di Progettazione:

Prof. Arch. Alfonso Giacotti (Coordinamento)
Prof. Arch. Eliana Cangelli (Progettazione Architettonica)
Prof. Fabrizio Cuomo (Progettazione Energetica, Impianti e BIM)
Prof. Alessio Lupoi (Progettazione Strutturale)
Prof. Arch. Carmen Mariano (Prog. Urbanistica)

Con:

Arch. Fabio Balducci, Arch. Simone Leoni, Arch. Andrea Parisella, Arch. Claudia Ricciardi, Arch. Marco Tanzilli

LUISS



Università LUISS Guido Carli
Direttore prof. Antonio Punzi (Dip. di Giurisprudenza)

Responsabile scientifico:

prof. Christian Iaione (LabGov.City/Luiss BILL)

Gruppo di Lavoro (LabGov.City/Luiss BILL):

dott. Luna Kappler, dott. Giovanni Pennetta, dott. Alessandro Piperno
Collaboratori: Alessio Ciotti, Tommaso Dumontel, Sara Petricciuolo,
Francesca Vetturini



Direttore Prof. arch. Giovanni Longobardi
Prof. arch. Francesco Careri (Progettazione Architettonica)
Prof. arch. Fabrizio Finucci (Valutazioni economiche)



LARGO CARLO SACCONI

VIA PASQUALE II

VIA PIETRO BEMBO

VIA CARDINAL DOMENICO CAPRANICA

VIA DEI MONTI DI PRIMAVALLE

PARCO DI COLLINETTA BOCCEA

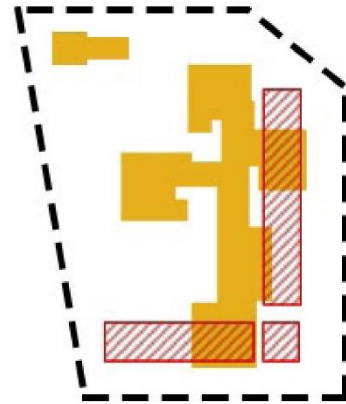
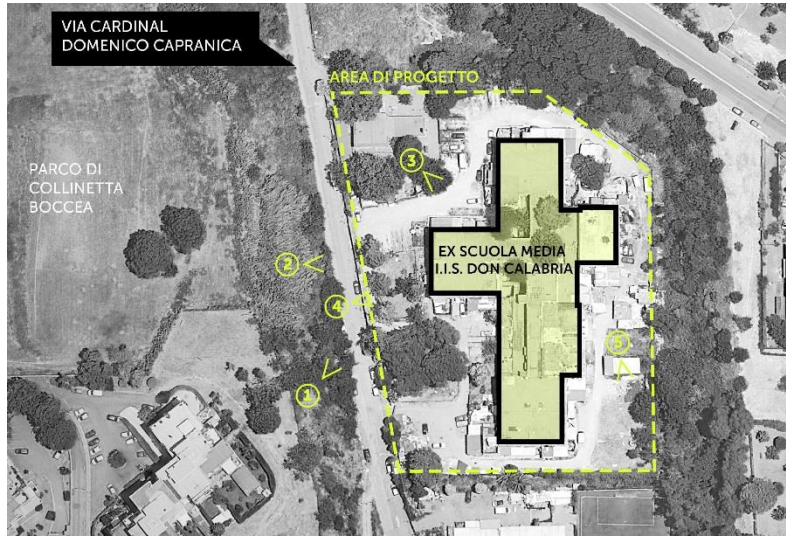
AREA DI PROGETTO

EX SCUOLA MEDIA I.I.S. DON CALABRIA

CENTRO SPORTIVO



Lo stato dei luoghi



 SUPERFICIE EDIFICIO ESISTENTE: 3.245,00 mq

 SUPERFICIE NUOVO EDIFICIO: 2.140,00 mq



① Vista aerea facciata Ovest



② Vista da via Cardinal Capranica



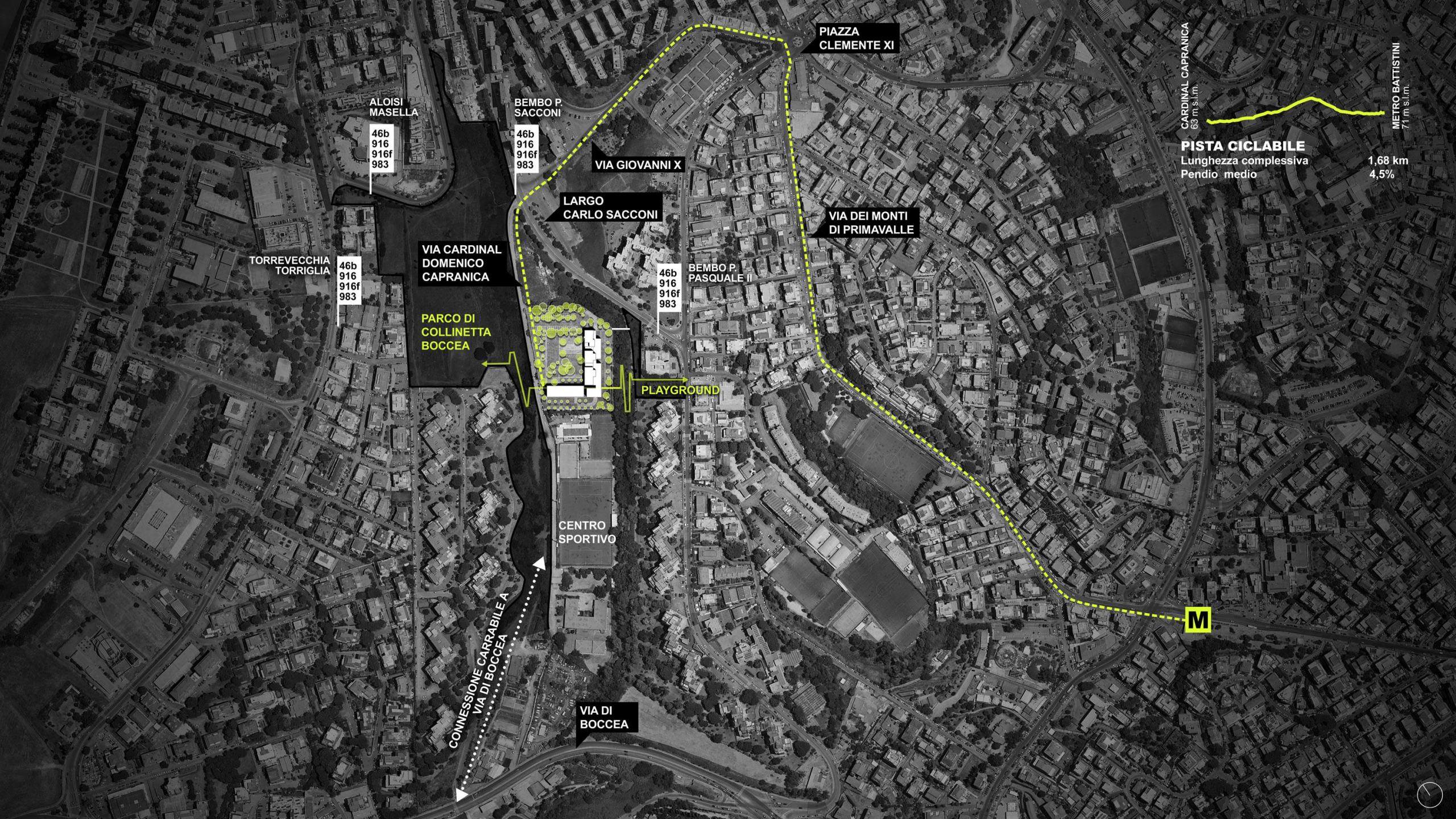
③ Vista dal giardino interno



④ Vista da via Cardinal Capranica



⑤ Vista dello spazio retrostante



ALOISI
MASELLA
46b
916
916f
983

BEMBO P.
SACCONI
46b
916
916f
983

TORREVECCHIA
TORRIGLIA
46b
916
916f
983

VIA CARDINAL
DOMENICO
CAPRANICA

PARCO DI
COLLINETTA
BOCCEA

LARGO
CARLO SACCONI

BEMBO P.
PASQUALE II
46b
916
916f
983

PLAYGROUND

CENTRO
SPORTIVO

CONNESSIONE CARRABILE A
VIA DI BOCCEA

VIA DI
BOCCEA

PIAZZA
CLEMENTE XI

VIA DEI MONTI
DI PRIMAVALLE

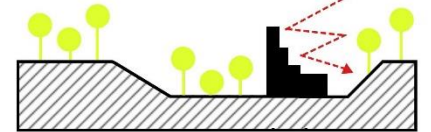
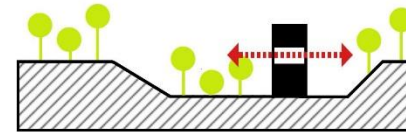
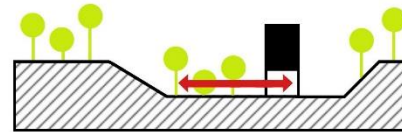
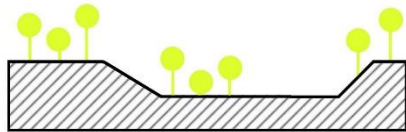
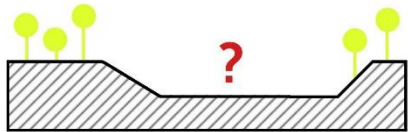
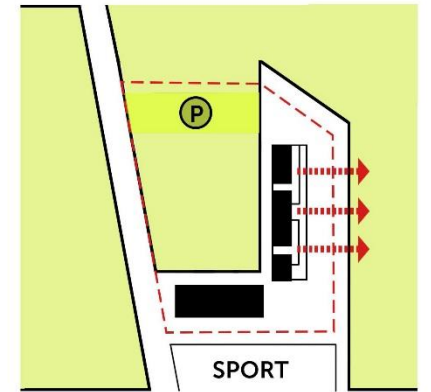
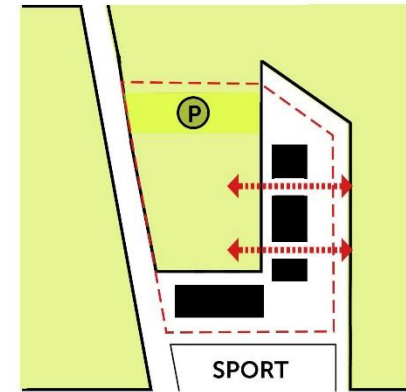
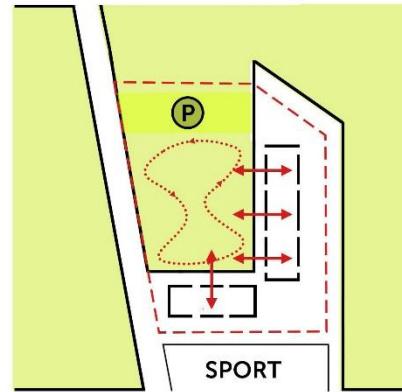
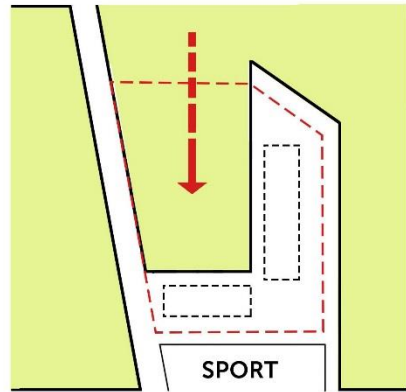
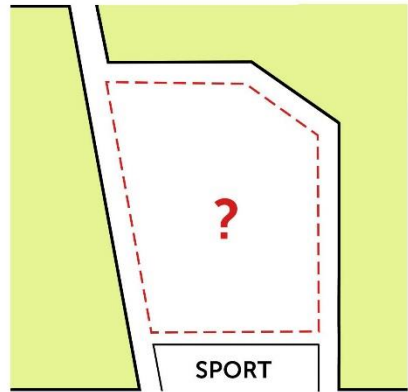
CARDINAL CAPRANICA
63 m s.l.m.

METRO BATTISTINI
71 m s.l.m.

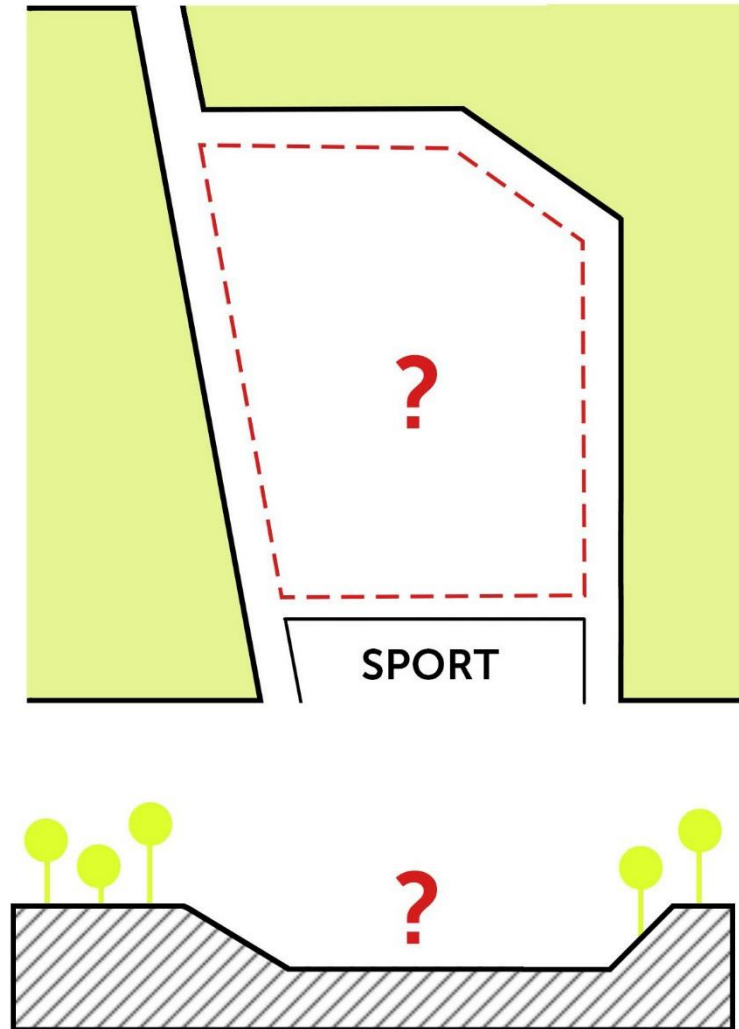
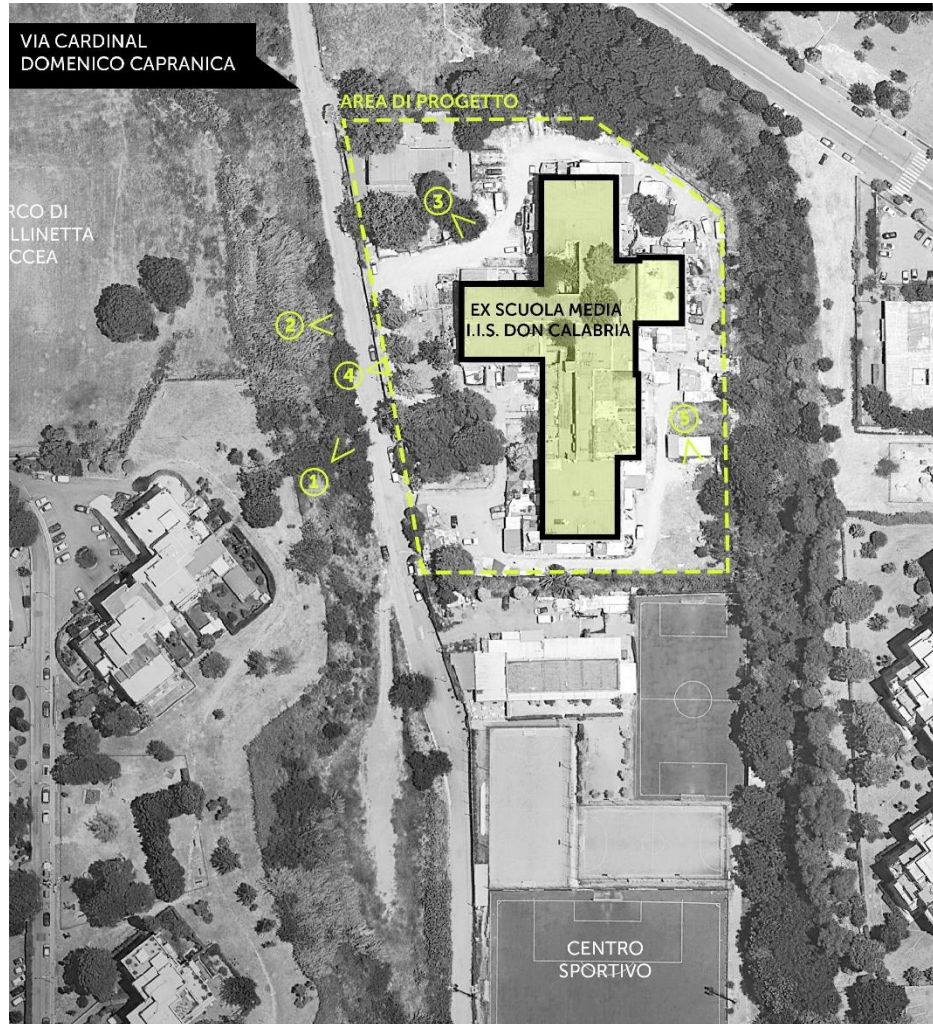
PISTA CICLABILE
Lunghezza complessiva 1,68 km
Pendio medio 4,5%

M

Le scelte del progetto

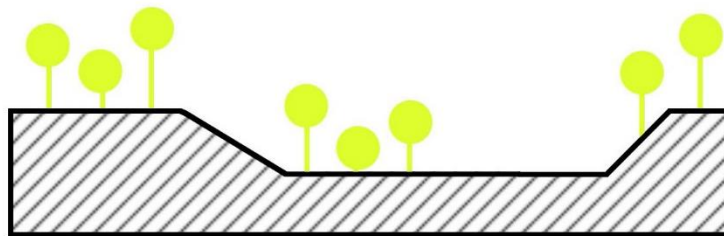
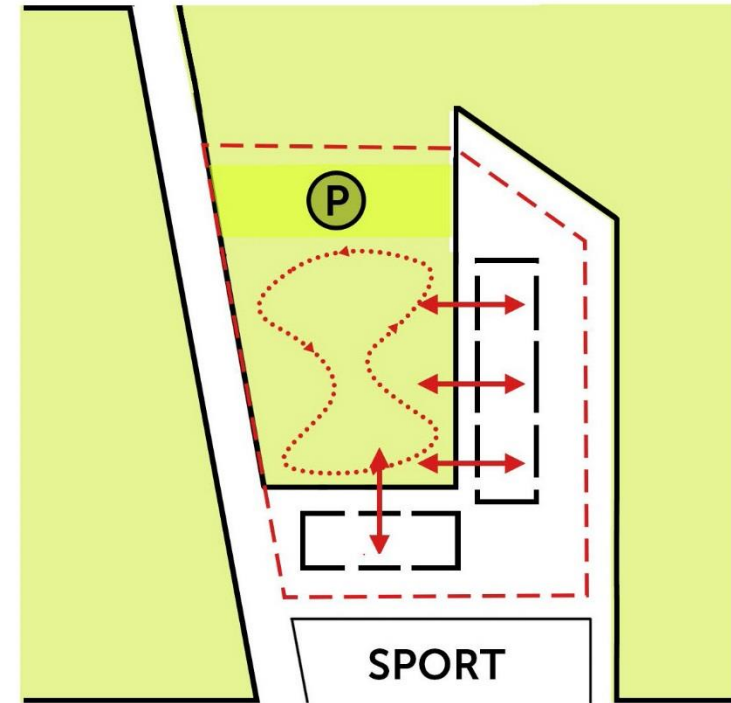
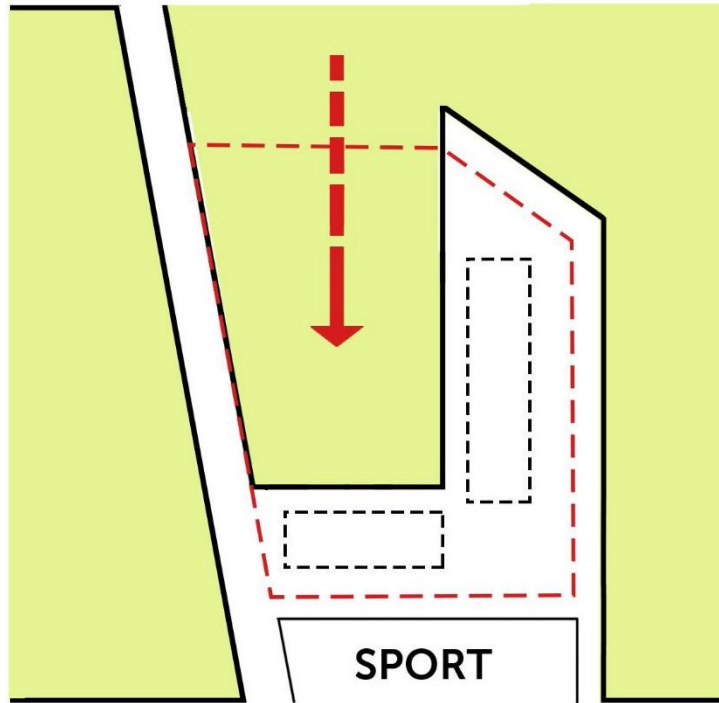


Le scelte del progetto



LO STATO DEI LUOGHI

Le scelte del progetto

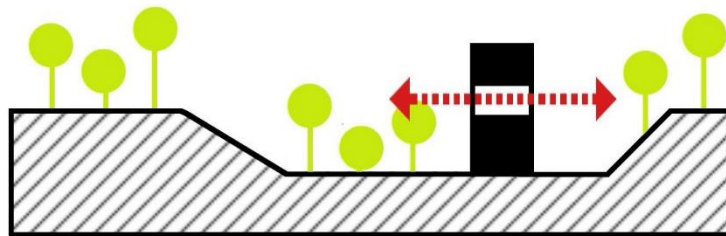
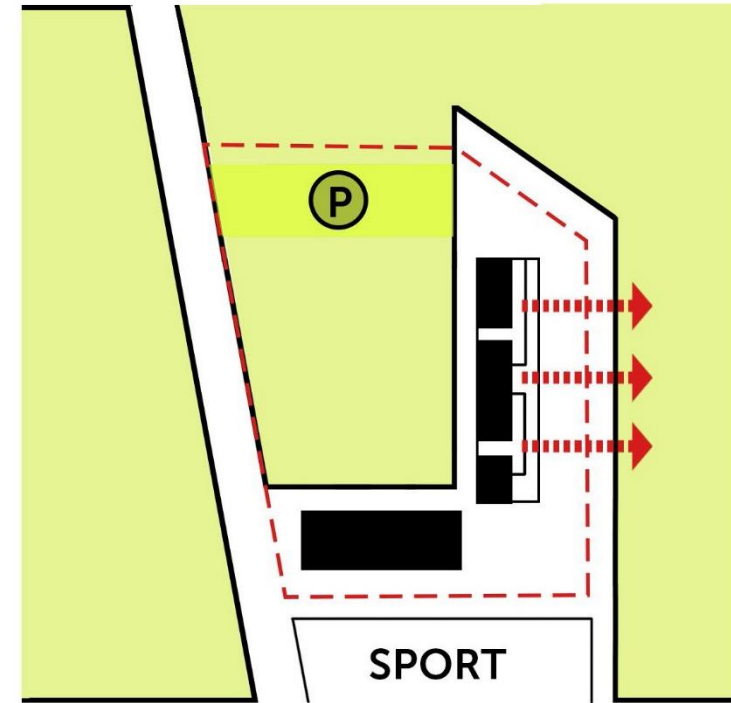
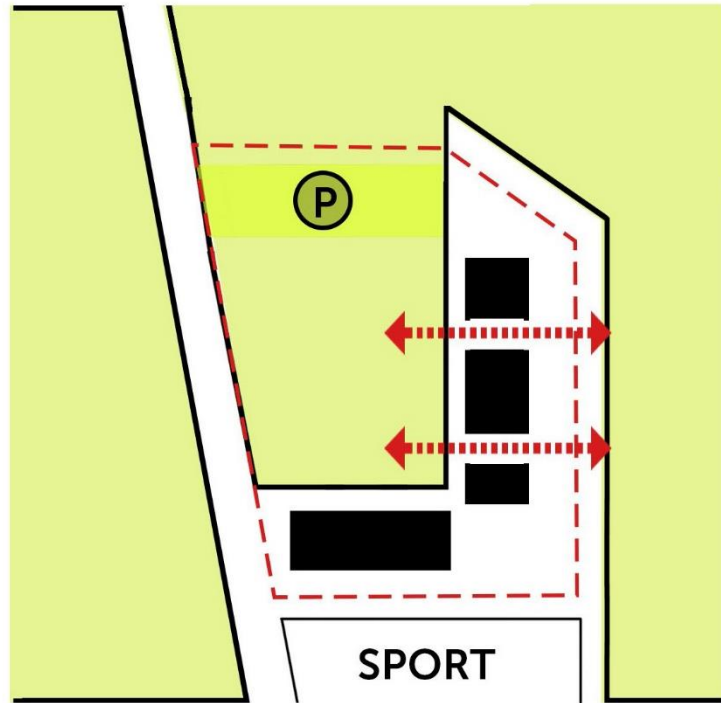


L'IPOTESI PROGETTUALE

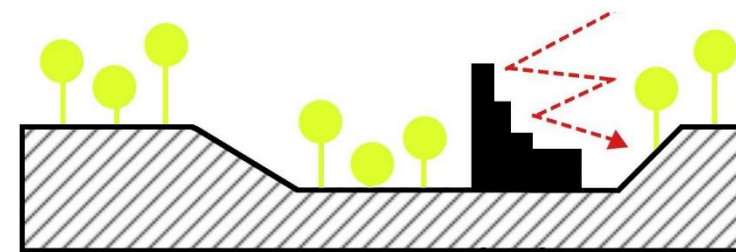


LE RELAZIONI SOCIALI

Le scelte del progetto



LA POROSITA' DELL'ORGANISMO



VISUALI E PERCEZIONE



Dati del progetto

Superficie coperta
2.140,00 mq

Verde privato
1.006,00 mq

Viabilità e parcheggi
2.221,00 mq

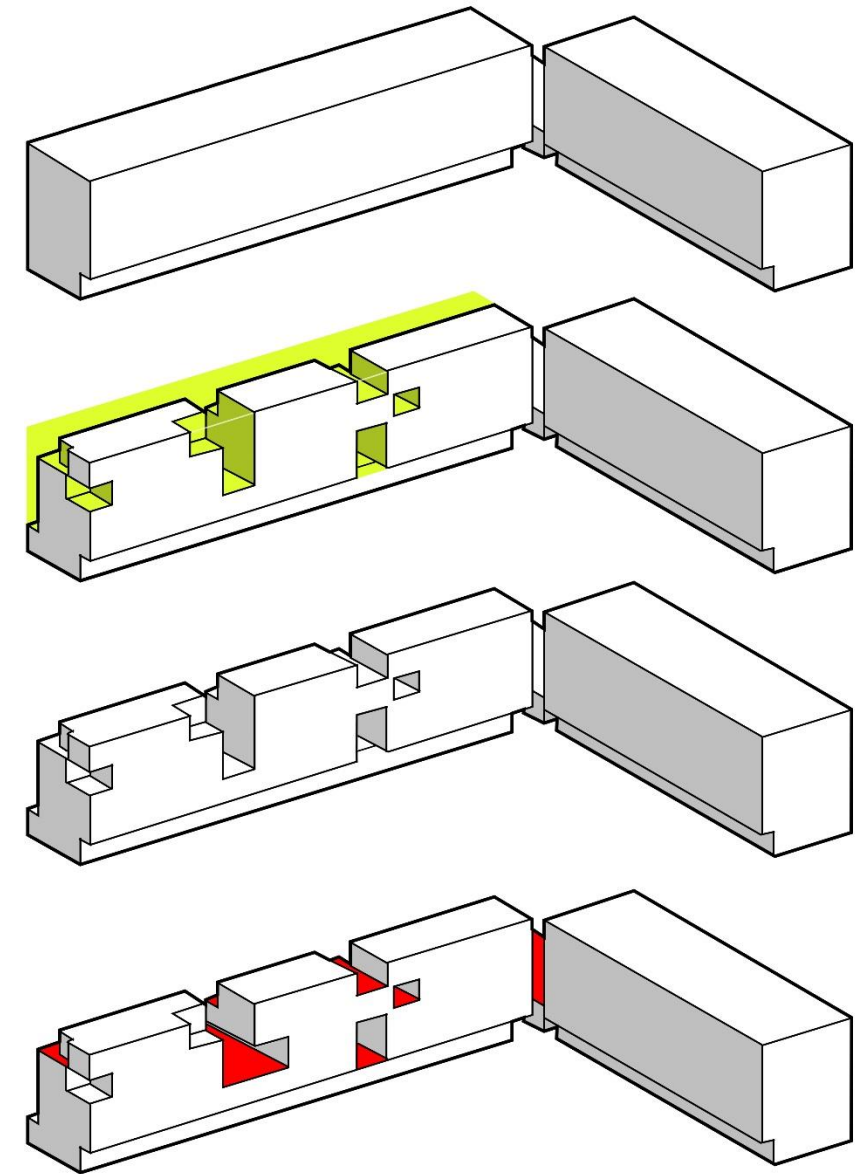
Attività Sportive
708,00 mq

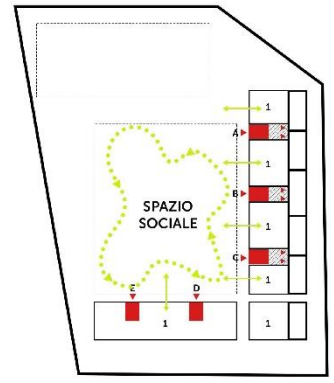
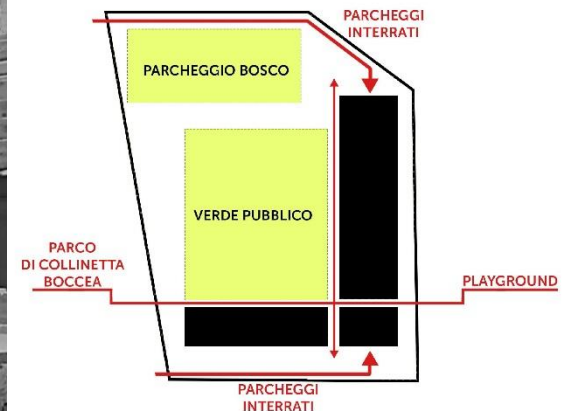
Verde Pubblico
4.682,00 mq

Percorsi pedonali
885,00mq

TOTALE
11.642,00 mq







- A SCALIA 1
- B SCALIA 2
- C SCALIA 3
- D SCALIA 4
- E SCALIA 5
- 1 SERVIZI





PARCHEGGIO
VERDE

PERCORSO
PEDONALE

AREA
GIOCHI

PERCORSO
PEDONALE

STRADA
PRIVATA

EDIFICIO A

EDIFICIO B
FOTOVOLTAICO PIANO

18.00 M

14.50 M

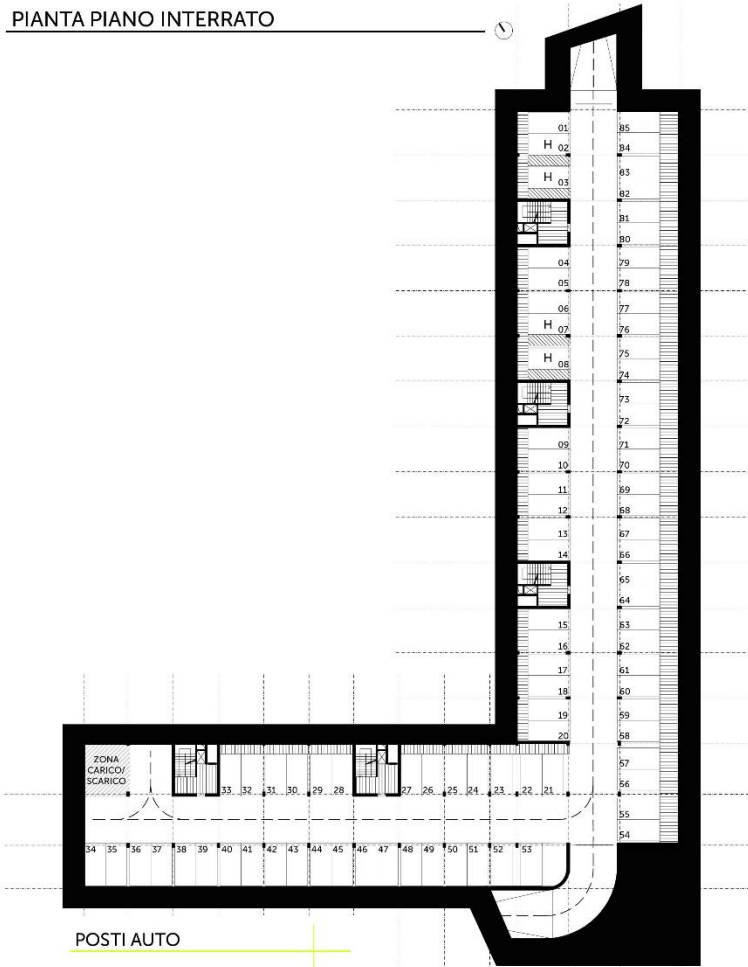
11.00 M

7.50 M

4.00 M

0.00 M

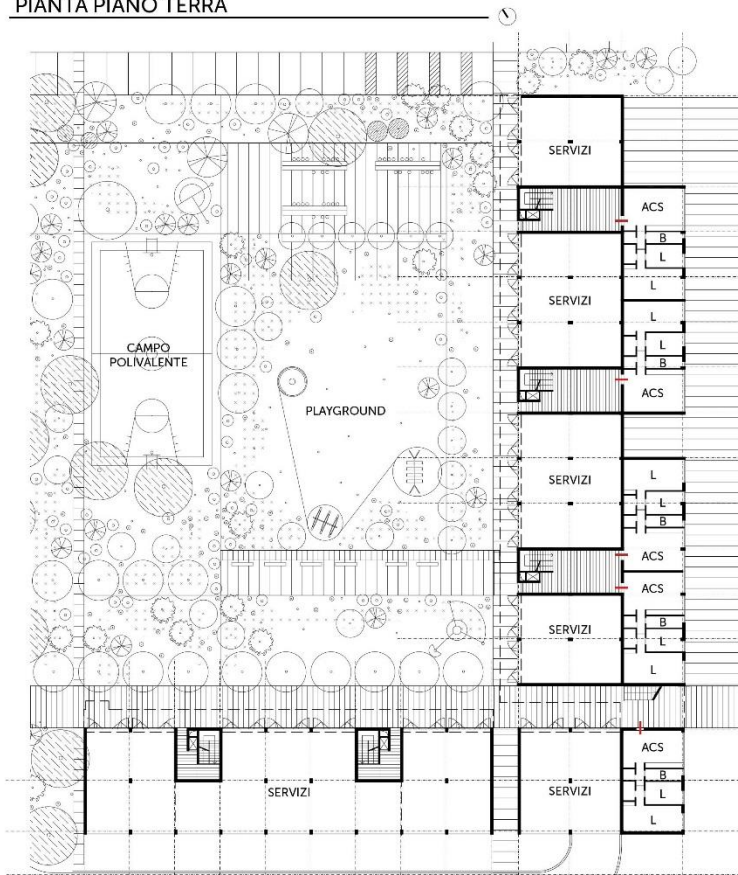
PIANTA PIANO INTERRATO



POSTI AUTO

Posti auto	81
Posti auto disabili	4

PIANTA PIANO TERRA



ELENCO TIPOLOGIE

A	Alloggi ERP	(45 mq)	0
B	Alloggi ERP	(60 mq)	0
C	Alloggi ERP	(75 mq)	5
D	Alloggi ERP	(90 mq)	0
As	Alloggi HS	(45 mq)	0
Bs	Alloggi HS	(60 mq)	0
CO	Alloggi CO-H	(145 mq)	0

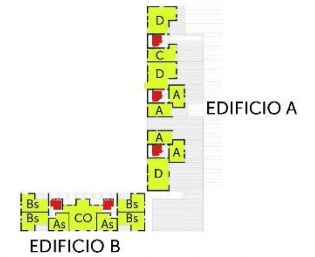


PIANTA PIANO PRIMO



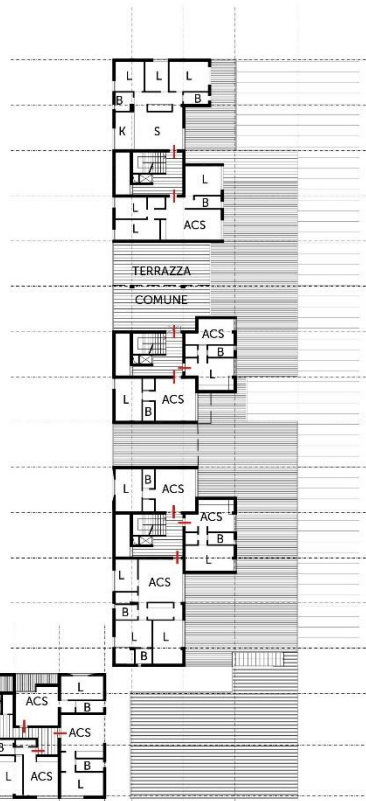
ELENCO TIPOLOGIE

A	Alloggi ERP	(45 mq)	4
B	Alloggi ERP	(60 mq)	1
C	Alloggi ERP	(75 mq)	0
D	Alloggi ERP	(90 mq)	3
As	Alloggi HS	(45 mq)	2
Bs	Alloggi HS	(60 mq)	4
CO	Alloggi CO-H	(145 mq)	1



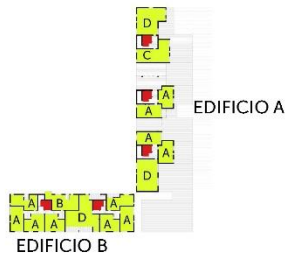


PIANTA PIANO SECONDO



ELENCO TIPOLOGIE

A	Alloggi ERP	(45 mq)	11
B	Alloggi ERP	(60 mq)	1
C	Alloggi ERP	(75 mq)	1
D	Alloggi ERP	(90 mq)	3
As	Alloggi HS	(45 mq)	0
Bs	Alloggi HS	(60 mq)	0
CO	Alloggi CO-H	(145 mq)	0

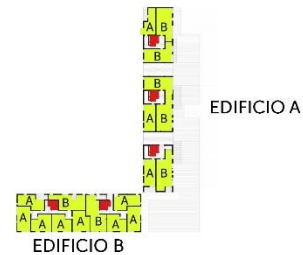


PIANTA PIANO TERZO



ELENCO TIPOLOGIE

A	Alloggi ERP	(45 mq)	11
B	Alloggi ERP	(60 mq)	7
C	Alloggi ERP	(75 mq)	0
D	Alloggi ERP	(90 mq)	0
As	Alloggi HS	(45 mq)	0
Bs	Alloggi HS	(60 mq)	0
CO	Alloggi CO-H	(145 mq)	0

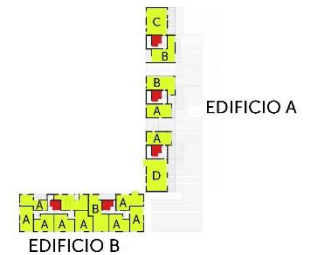


PIANTA PIANO QUARTO



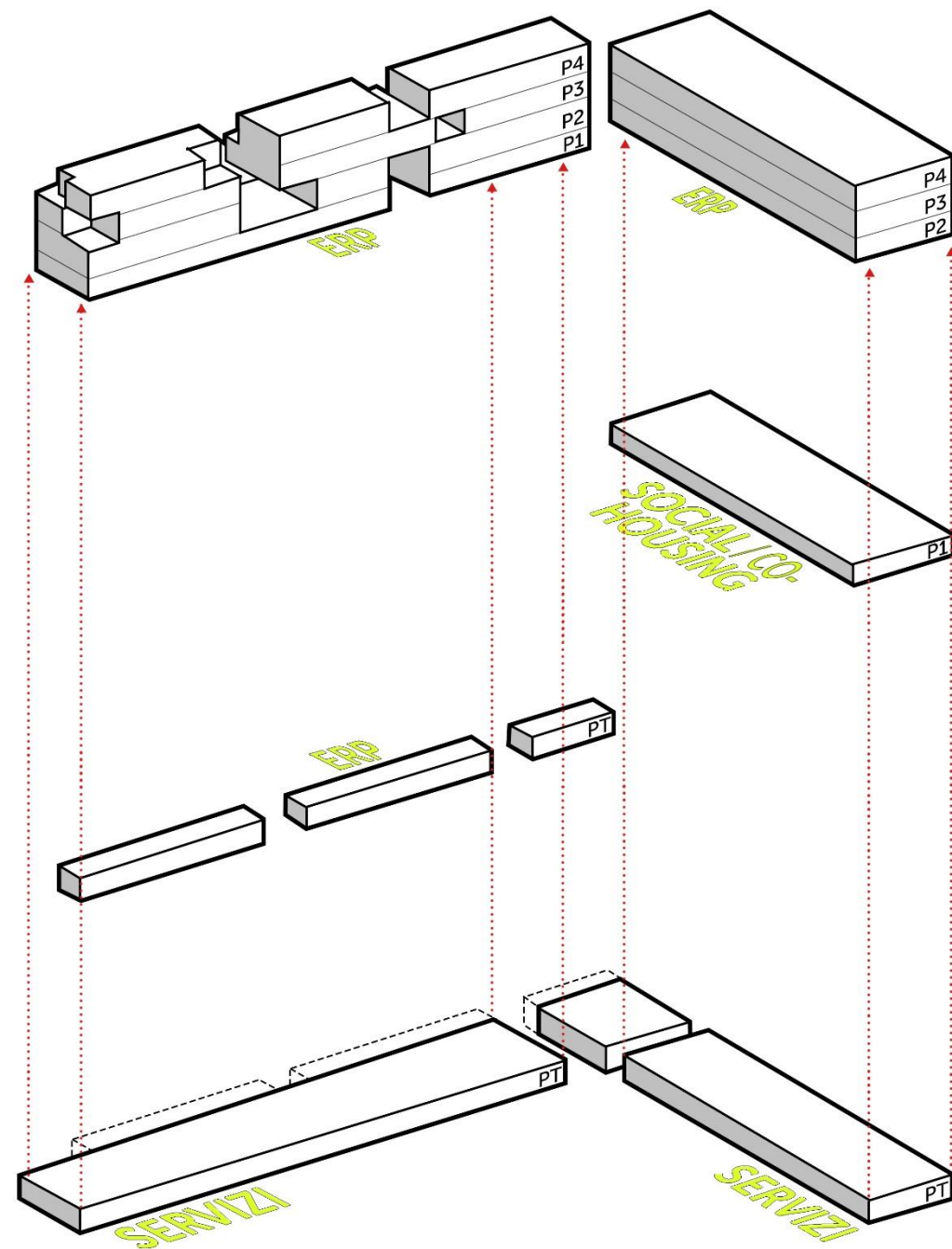
ELENCO TIPOLOGIE

A	Alloggi ERP	(45 mq)	10
B	Alloggi ERP	(60 mq)	4
C	Alloggi ERP	(75 mq)	1
D	Alloggi ERP	(90 mq)	1
As	Alloggi HS	(45 mq)	0
Bs	Alloggi HS	(60 mq)	0
CO	Alloggi CO-H	(145 mq)	0



DIMENSIONI

• SUL RESIDENZIALE		4.467mq
EDIFICIO A 2.294 - EDIFICIO B 2.173mq		
• SUL SERVIZI		1.346 mq
EDIFICIO A 821 mq - EDIFICIO B 525 mq		
A	Alloggi ERP (45 mq)	35 unità 50%
B	Alloggi ERP (60 mq)	14 unità 20%
C	Alloggi ERP (75 mq)	07 unità 10%
D	Alloggi ERP (90 mq)	07 unità 10%
As	Alloggi HS (45 mq)	02 unità 3%
Bs	Alloggi HS (60 mq)	04 unità 6%
CO	Alloggi CO-H (145 mq)	01 unità 1%
TOTALE		70 unità 100%





EDIFICIO A

FOTOVOLTAICO PIANO

EDIFICIO B

18.00 M

14.50 M

11.00 M

7.50 M

4.00 M

0.90 M

GIARDINO
PRIVATO

PERCORSO
PEDONALE

AREA
BAMBINI

CAMPO
POLIVALEN.

BARRIERA
VERDE

VIA
CARDINAL
CAPRANICA



