

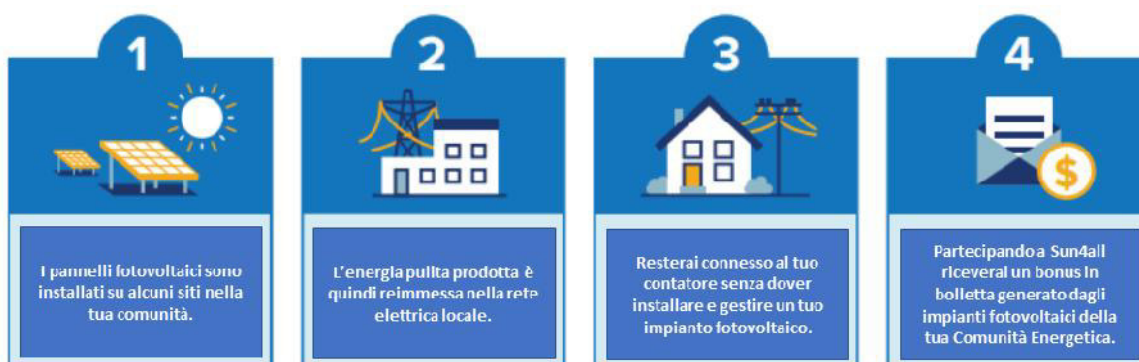


Figura 1.3.1 - Quota di famiglie in povertà energetica in Italia (indicatore LIHC-PNIEC):
1997-2018



- Italia 2,4 milioni le persone che soffrono di Energy Poverty
- Roma: 470,000 abitanti colpite da Energy Poverty
- 29.000 famiglie romane che ricevevano in bolletta il Bonus sociale sull'energia (fino al 2020)

COSA E' Sun4all ?



Sun4All è **Progetto Europeo Horizon2020** della durata di tre anni dal 1 ottobre 2021 al 30 settembre 2024 **finanziato dalla commissione Europea** e coordinato da EcoServeis (Spagna).

L'Italia partecipa con due partner, Roma Capitale (Dip. Politiche Sociali) e Università Sapienza (CITRA).

L'obiettivo principale è il contrasto all'Energy Poverty tramite la promozione e lo sviluppo di Comunità Energetiche Solidali in ambito urbano.

ROMA



CENTRO DI RICERCA
INTERDISCIPLINARE TERRITORIO
EDILIZIA RESTAURO AMBIENTE CITRA

SAPIENZA
UNIVERSITÀ DI ROMA



Nel progetto saranno sviluppati Pilots in 4 paesi diversi. Il Pilot Romano prevede il coinvolgimento di almeno **200 famiglie residenti socialmente ed economicamente vulnerabili** (fenomeno dell'Energy Poverty), attraverso un **percorso partecipativo sul tema del risparmio energetico e della transizione energetica** nonché **promuovendo e realizzando delle Comunità Energetiche in grado di generare un nuovo tipo di Bonus Energia per le famiglie partecipanti.**

Tali comunità Energetiche saranno incentrate su alcuni impianti fotovoltaici di Roma Capitale che già producono energia rinnovabile e incentivi economici (Conto Energia) e che potranno fornire, attraverso uno scambio virtuale di valore equivalente, energia rinnovabile alle abitazioni aderenti nella forma di un Bonus Energia, senza necessità di un collegamento fisico tra gli impianti e le abitazioni.

Il progetto prevede, oltre alla **formazione/partecipazione (Engagement) dei cittadini** alle attività previste, l'assegnazione di un contributo economico (Bonus Energia) derivante da impianti fotovoltaici comunali operativi incentivati da fondi pubblici (p.es. conto energia fotovoltaico) per la riduzione del costo delle bollette energetiche e quindi per il contrasto del fenomeno dell'Energy Poverty.

Si propone pertanto di favorire, grazie a Sun4All, l'accesso delle famiglie vulnerabili alle Comunità Energetiche e quindi agli incentivi economici che queste offrono, selezionando e coinvolgendo attivamente coloro che hanno i requisiti previsti dal progetto, che sono : partecipazione attiva, redditi bassi, prossimità agli impianti fotovoltaici messi a disposizione da Roma Capitale, residenza in tessuti edilizi con abitazioni energeticamente inefficienti.

Si vuole quindi garantire alle famiglie in Energy Poverty un accesso equo alle energie rinnovabili, contribuendo a coprire parte del fabbisogno energetico e sostenendo molteplici obiettivi sociali ed economici: energia a prezzi accessibili, crescita della consapevolezza per la transizione energetica, creazione di posti di lavoro a vantaggio della sostenibilità ambientale.

COME ATTUIAMO Sun4all NEL COMUNE DI ROMA?

Creazione di Comunità Energetiche in prossimità di impianti fotovoltaici, 10-12 impianti scelti tra i 170 già in funzione gestiti dal Comune, in specifiche zone che permettano il coinvolgimento di circa 200 famiglie grazie anche al supporto del Dipartimento delle Politiche Sociali del Comune di Roma e del SIMU, nonché del Centro ricerca CITERA di Sapienza, che sono già attivi nel progetto Sun4all.

Verranno privilegiati gli impianti fotovoltaici esistenti e visitabili su alcuni edifici scolastici. Saranno coinvolte realtà sociali che già operano sul territorio delle nascenti comunità per agevolare il coinvolgimento di persone e gruppi sensibili alle tematiche di Sun4all, e attive a livello nazionale sul tema del contrasto all'energy poverty.

Le comunità energetiche diventano così, attraverso processi partecipativi, dei luoghi di condivisione dei temi della sostenibilità quali il risparmio energetico e la condivisione dell'energia rinnovabile, informando, formando e facendo crescere la consapevolezza verso la transizione energetica. Per favorire l'adesione e rendere concreto il contrasto alla Energy Poverty Roma Capitale utilizzerà una quota parte degli incentivi di *Conto Energia* ottenuti con i propri impianti fotovoltaici per erogare dei contributi economici verso i beneficiari, riconoscendo circa 30 euro a bimestre nella forma dello sconto in bolletta o di benefit in servizi o beni low-carbon.



Roma Capitale, tramite fondi propri derivanti dagli Impianti Fotovoltaici o tramite Sponsorship, si impegna garantire un fondo annuale di 50.000 euro per coprire i benefit da erogare alle famiglie che parteciperanno al progetto, per il primo anno (nov.2022-ott.2023) e per il secondo anno, anche con l'obiettivo di stabilizzare l'iniziativa negli anni successivi tenendo conto che favorendo l'avvio di Comunità Energetiche Rinnovabili riconosciute dal GSE potrà generare incentivi economici sull'energia effettivamente scambiata a favore dei soggetti membri.

Avvicinare i cittadini in energy Poverty alle opportunità delle Comunità Energetiche Rinnovabili, per una transizione energetica equa, solidale e concreta che affronti i bisogni di famiglie vulnerabili del comune di Roma. Sun4All è un modello da sperimentare insieme ai partner europei e replicare nel territorio regionale e nazionale.

CHI PARTECIPA A Sun4all?

- Dipartimento politiche sociali di ROMA CAPITALE
- Dipartimento SIMU di ROMA CAPITALE
- Centro di Ricerca CITERA Sapienza Università di Roma
- Partner Coordinatore del progetto: Associacion Ecoserveis (Barcelona)
- Gli altri partner Europei del progetto:



ROMA



CENTRO DI RICERCA
INTERDISCIPLINARE TERRITORIO
EDILIZIA RESTAURO AMBIENTE CITTA'

SAPIENZA
UNIVERSITÀ DI ROMA



- Le città partner europee del progetto che svilupperanno i Pilots Sun4All
 - Roma (Italia)
 - Barcellona (Spagna)
 - Almada (Portogallo)
 - Communauté de Communes Coeur de Savoie (CCCS)

- Città invitate e Osservatori:
 - Grenoble, Glasgow, Warsaw, Arnhem, Cascais, Zaragoza, La Spezia, Brussels.

Partner esterni italiani a supporto del Pilot di Roma :

- Gestore Servizi Elettrici – GSE
- FEDERESCO – Associazione nazionale delle Energy Service Company
- ARETI / ACEA
- Coordinamento FREE
- Federconsumatori

Collegamenti:

<https://cordis.europa.eu/project/id/101032239>