



ROMA



Direzione Tecnica
Servizio I - Manutenzione del
patrimonio scolastico e non scolastico

Data:
12 - 12 - 2018

INTERVENTI DI MANUTENZIONE STRAORDINARIA DI N°3 PALESTRE COMUNALI COMPRESSE NEGLI EDIFICI SCOLASTICI ADIBITI A SCUOLA SECONDARIA

PROGETTO DEFINITIVO

I.C. BEL FORTE DEL CHIENTI RILIEVO DEL DEGRADO – PROSPETTI

Aggiornamento

<i>Importo a base di gara</i> € 291.772,281	<i>Importo lavori da ribassare</i> € 223.676,219	<i>Oneri per la sicurezza non soggetti a ribasso</i> € 56.596,062
<i>Costo netto manodopera totale</i> € 68.444,92	<i>Somme a disposizione della Stazione Appaltante</i> € 37.905,97	<i>Importo totale appalto</i> € 393.868,153

ELABORATO
RLV-12

Il Direttore del Municipio IV

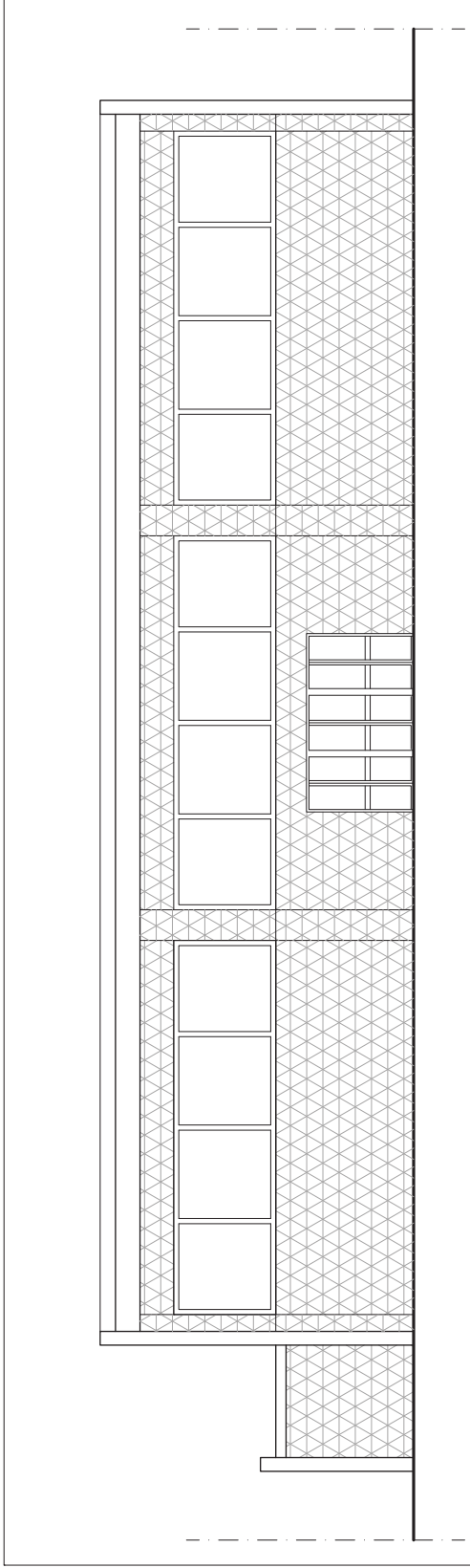
Ing. Fabrizio Mazzenga

Il Responsabile Unico del Procedimento

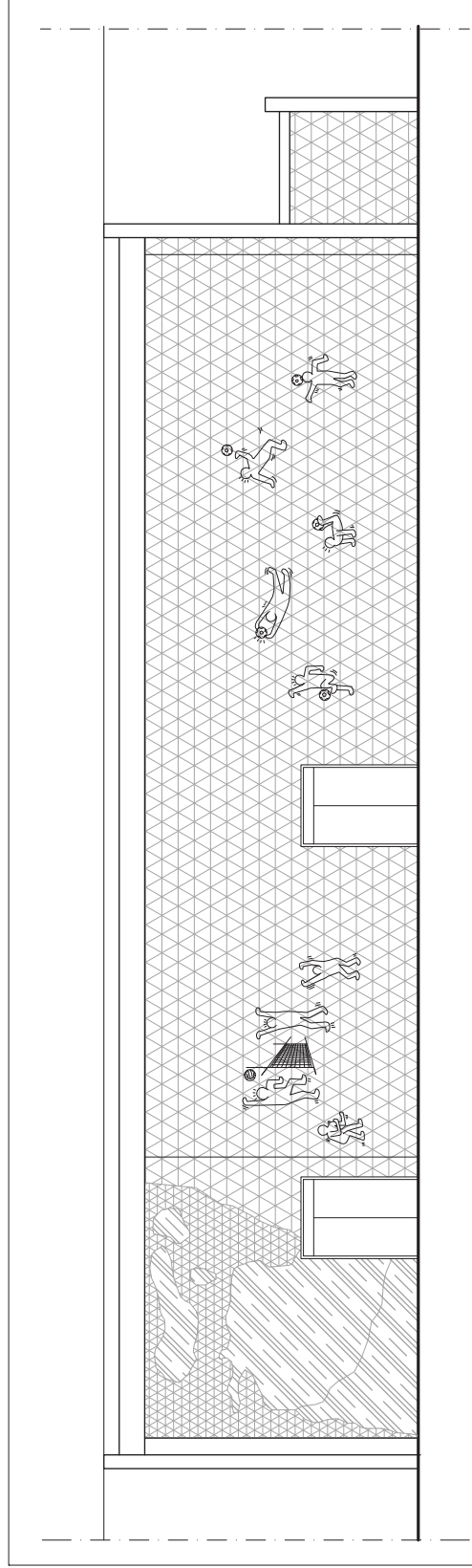
Ing. Antonio Pichierri

Il Progettista

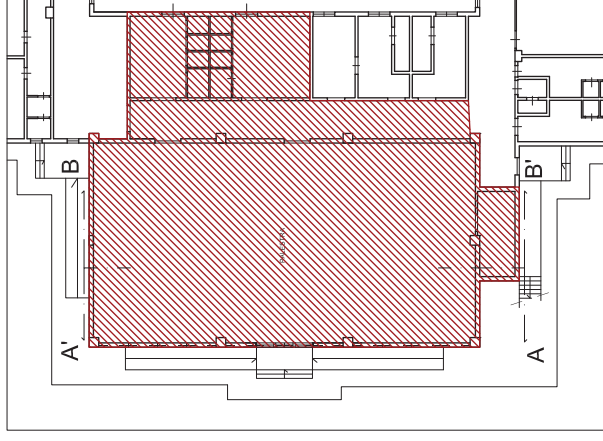
Ing. Gianluca Centurani



Sezione A-A' - scala 1/100


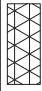





Sezione B-B' - scala 1/100



Keyplan indicazioni sezioni fuori scala

LEGENDA SIMBOLI - DEGRADO - I.C. Chienti

	Danno intonaco verticale		Annerimento superficiale di forte intensità - causa incendio
	Annerimento superficiale di media intensità - causa incendio		Linoleum danneggiato, zone con sollevamento dello strato di finileum
	Danno intonaco orizzontale		