

Incrementare la disponibilità di trasporto in periferia attraverso una mobilità più sostenibile che riduca il traffico verso il centro della città migliorando la qualità della vita dei residenti e dell'ambiente circostante. Partendo dallo sviluppo di una rete di trasporto interna ai quartieri e dalla razionalizzazione degli spostamenti verso la città, sarà possibile portare a compimento i servizi periferici mancanti facilitando gli investimenti esterni che consentiranno di creare occupazione per i locali.

Mobilità interna
 Realizzare il servizio di trasporto ai quartieri periferici attraverso la gestione di percorsi di mobilità interna ai quartieri.
 Dati urbanistici e studi di settore.
 Progettazione di percorsi di mobilità interna ai quartieri.

Logistica sostenibile
 Per avanzare le esigenze efficienti del settore logistico, l'Ente deve dotarsi di strategie e tecnologie che favoriscano l'ingresso e l'espansione del business logistico.
 La logistica sostenibile è un settore che favorisce la crescita economica e l'occupazione.
 SMART S. PALOMBA
 S. PALOMBA

Processo partecipativo
 Comunicazione di un progetto di mobilità sostenibile ai cittadini e ai stakeholder.
 Sviluppo di un processo partecipativo che coinvolga i cittadini e i stakeholder.
 Comunicazione di un progetto di mobilità sostenibile ai cittadini e ai stakeholder.
 Sviluppo di un processo partecipativo che coinvolga i cittadini e i stakeholder.

Attrazione di investimenti
 Attrazione di investimenti esterni per lo sviluppo di servizi di trasporto.
 Sviluppo di un processo partecipativo che coinvolga i cittadini e i stakeholder.

Attrazione di investimenti esterni per lo sviluppo di servizi di trasporto.
 Sviluppo di un processo partecipativo che coinvolga i cittadini e i stakeholder.



Reconnecting Suburbia 4.0

Alessandro Drago - Municipio IX EUR

Mobilità interna

Realizzazione di una rete ciclabile interna ai quartieri del Municipio che permetta di garantire la connessione tra i diversi centri abitati.

Rete urbana e rurale in grado di garantire l'intermodalità bici-treno, bici-bus, bici - metro (Vittoria)



Logistica sostenibile

Per garantire la consegna efficiente dell' 'ultimo miglio', l'intera catena logistica del trasporto merci deve essere ottimizzata, compresi i collegamenti tra lunga distanza, trasporto interurbano e urbano.

La logistica preventiva sfrutta algoritmi predittivi che lavorano su grandi basi di dati riducendo i tempi di consegna attraverso la previsione della domanda prima che un ordine sia piazzato

SMART S. PALOMBA



Processo Partecipativo

costituzione di un'Urban - Lab nel Municipio IX, come strumento di partecipazione trasversale, garanzia della buona governance progettuale, diffusione dei contenuti e disseminazione delle buone pratiche a livello locale, regionale, nazionale e transnazionale. L'Urban-Lab condurrà il progetto UIA con le modalità dello Sviluppo locale di tipo partecipativo (CLLD): uno strumento volto a promuovere l'attuazione di strategie per lo sviluppo locale, caratterizzate da gruppi di azione basso verso l'alto ed elaborate da gruppi di azione locale composti dai rappresentanti di tutti i settori interessati.

Spostamento gomma - rotaia

Riqualificazione della stazione ferroviaria di Falcognana (Ardeatina)

Stazione SMART come nodo d'eccellenza per l'integrazione dei modi di trasporto, l'interoperabilità delle reti e l'interconnessione

Smart Falcognana




Reconnecting Suburbia 4.0

Alessandro Drago - Municipio IX EUR

al fine
opel (ES),
enibile
etc.)
avara
de nel

Processo Partecipativo

costituzione di un'Urban - Lab nel Municipio IX, come strumento di partecipazione trasversale, garanzia della buona governance progettuale, diffusione dei contenuti e disseminazione delle buone pratiche a livello locale, regionale, nazionale e transnazionale. L'Urban-Lab condurrà il progetto UIA con le modalità dello Sviluppo locale di tipo partecipativo (CLLD); uno strumento volto a promuovere l'attuazione di strategie per lo sviluppo locale, caratterizzate da un approccio dal basso verso l'alto ed elaborate da gruppi di azione locale composti dai rappresentanti di tutti i settori interessati.



Attuazione del PIU - Piano Innovazione Urbana

*Fare rete tra pubblico e privato al fine
di sfruttare i finanziamenti Europei (ESI),
nazionali (PON) e Regionali.*

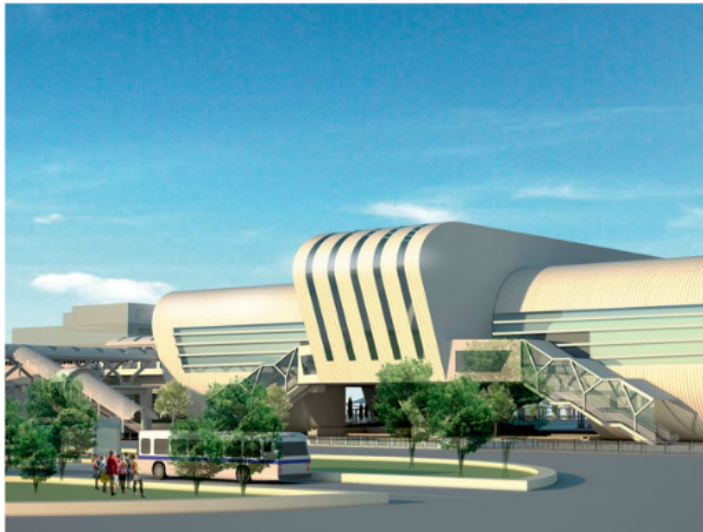
*Centro Orientamento
per le nuove professioni
nel settore della mobilità sostenibile
(sharing economy, pedibus, etc.)*

*Centro assistenza per il telelavoro
dedicato alle aziende con sede nel
IX Municipio*



Spostamento gomma - rotaia

*Riqualificazione della stazione ferroviaria
di Falcognana (Ardeatina)*



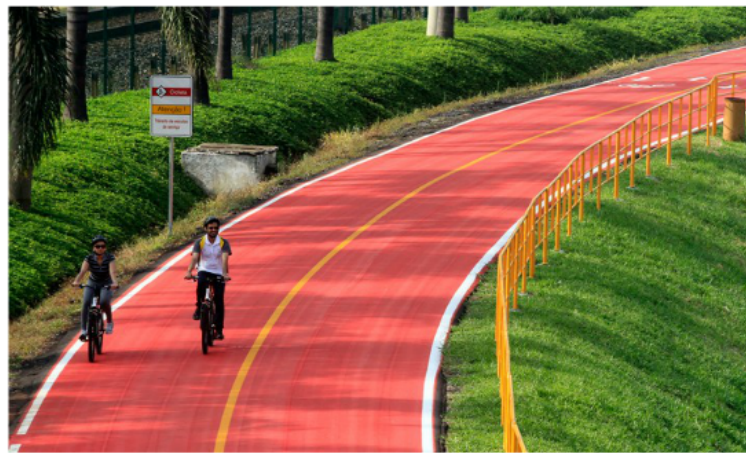
*Stazione SMART
come nodo d'eccellenza
per l'integrazione dei
modi di trasporto,
l'ineroperabilità delle
reti e l'interconnessione*

Smart Falcognana

Mobilità interna

Realizzazione di una rete ciclabile interna ai quartieri del Municipio che permetta di garantire la connessione tra i diversi centri abitati.

Rete urbana e rurale in grado di garantire l'intermodalità bici-treno, bici-bus, bici - metro (Vitinia)



Logistica sostenibile

Per garantire la consegna efficiente dell' 'ultimo miglio', l'intera catena logistica del trasporto merci deve essere ottimizzata, compresi i collegamenti tra lunga distanza, trasporto interurbano e urbano.

La logistica preventiva sfrutta algoritmi predittivi che lavorano su grandi basi di dati riducendo i tempi di consegna attraverso la previsione della domanda prima che un ordine sia piazzato

SMART S. PALOMBA



Incrementare la disponibilità di trasporto in periferia attraverso una mobilità più sostenibile che riduca il traffico verso il centro della città migliorando la qualità della vita dei residenti e dell'ambiente circostante. Partendo dallo sviluppo di una rete di trasporto interna ai quartieri e dalla razionalizzazione degli spostamenti verso la città, sarà possibile portare a compimento i servizi periferici mancanti facilitando gli investimenti esterni che consentiranno di creare occupazione per i locali.

Mobilità interna
 Realizzare il servizio di trasporto ai quartieri
 all'interno del comune di competenza
 attraverso la diversificazione delle
 modalità di trasporto.
 Dati urbanistici e studi di settore
 (Pianificazione, Ricerca, Sviluppo, Servizi)


Logistica sostenibile
 Per avanzare le esigenze efficienti del
 settore produttivo, l'intero sistema logistico del
 territorio deve essere razionalizzato,
 integrato e collegato con le grandi arterie,
 progettando infrastrutture e servizi.
 La logistica sostenibile è un sistema di
 trasporto in grado di utilizzare i mezzi di
 trasporto esistenti in modo più efficiente
 che si vuole riprogettare.
SMART S. PALOMBA


Processo partecipativo
 Comunicazione di qualità - La partecipazione
 attiva del cittadino è il primo passo
 verso la realizzazione di un progetto
 di sviluppo urbano e territoriale.
 Il processo partecipativo è un
 processo di comunicazione e di
 partecipazione che coinvolge i
 cittadini e le istituzioni locali.
 Uno dei modi più efficaci per
 partecipare è attraverso i
 portali web. La partecipazione
 attiva del cittadino è il primo
 passo verso la realizzazione di un
 progetto di sviluppo urbano e
 territoriale.

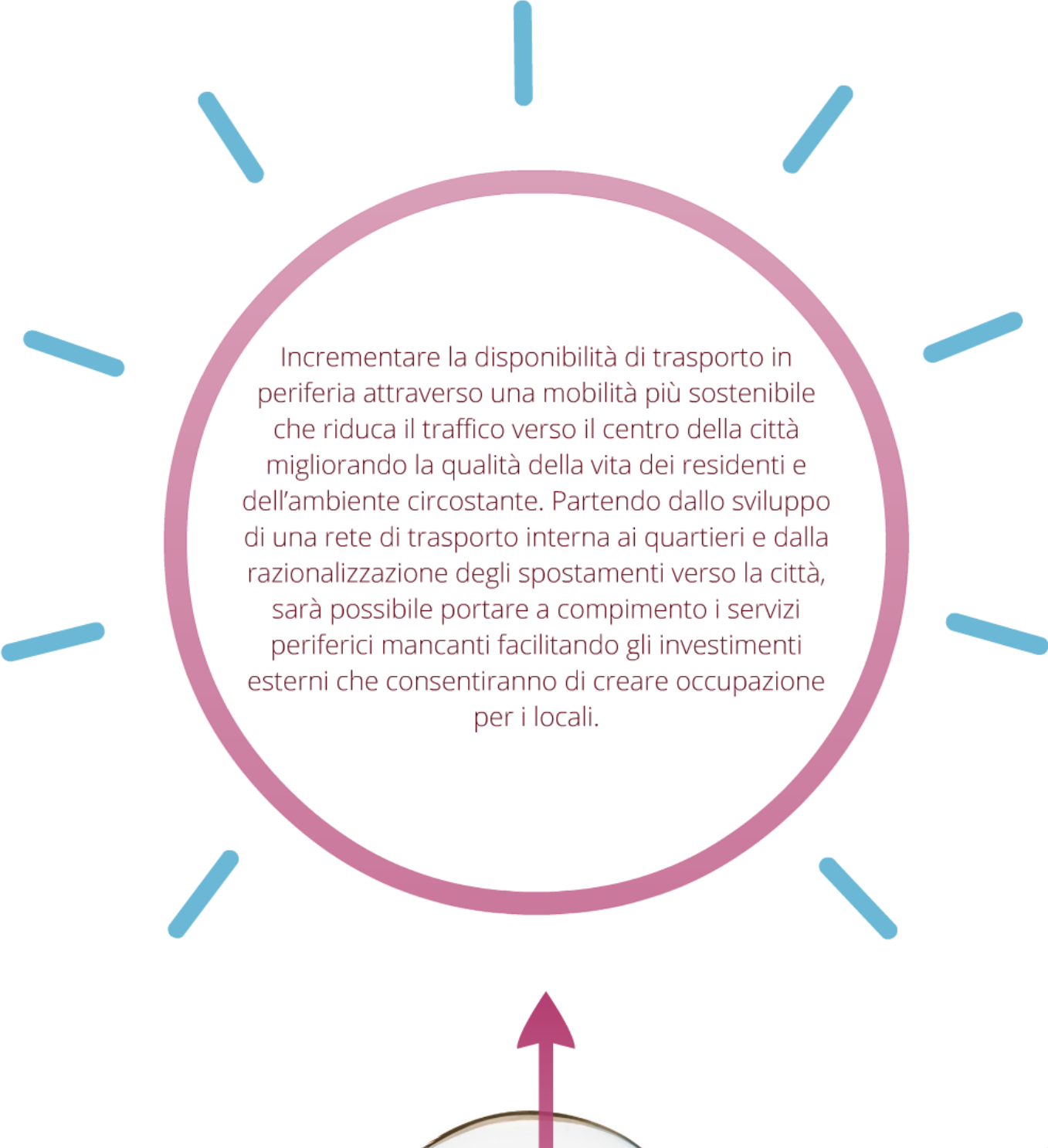

Interventi green e smart
 Realizzare interventi green e smart
 nel territorio.
 Gli interventi green e smart
 sono quelli che migliorano la
 qualità della vita e l'ambiente.
Smart Palombara


Attivazione del territorio
 Realizzare interventi green e smart
 nel territorio.
 Gli interventi green e smart
 sono quelli che migliorano la
 qualità della vita e l'ambiente.
 Attivazione del territorio
 Realizzare interventi green e smart
 nel territorio.
 Gli interventi green e smart
 sono quelli che migliorano la
 qualità della vita e l'ambiente.



Reconnecting Suburbia 4.0

Alessandro Drago - Municipio IX EUR



Incrementare la disponibilità di trasporto in periferia attraverso una mobilità più sostenibile che riduca il traffico verso il centro della città migliorando la qualità della vita dei residenti e dell'ambiente circostante. Partendo dallo sviluppo di una rete di trasporto interna ai quartieri e dalla razionalizzazione degli spostamenti verso la città, sarà possibile portare a compimento i servizi periferici mancanti facilitando gli investimenti esterni che consentiranno di creare occupazione per i locali.