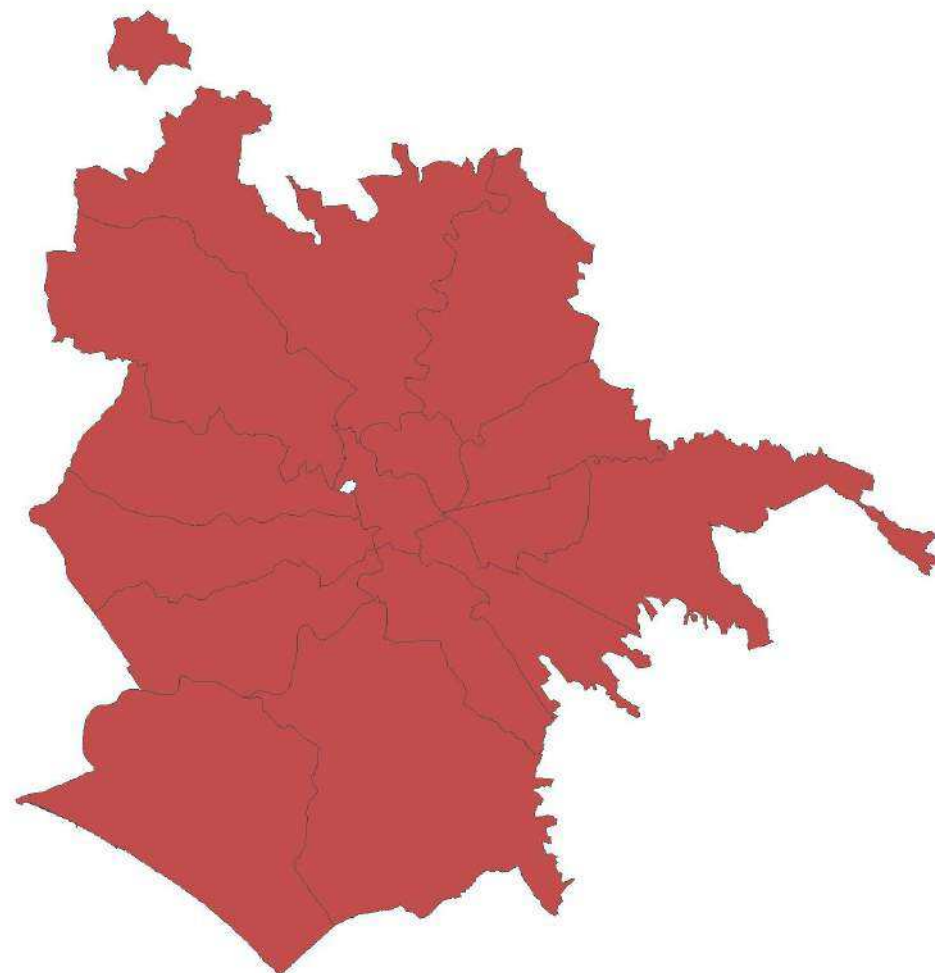


ROMA

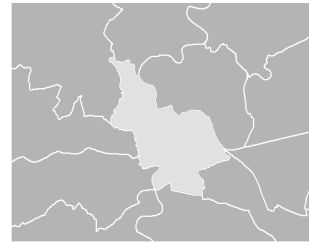


PIANI DI LOCALIZZAZIONE DEI MEZZI  
E DEGLI IMPIANTI PUBBLICITARI DI ROMA CAPITALE  
(PiaLMIP)

**CONFRONTO STATO ATTUALE / STATO DI PROGETTO**

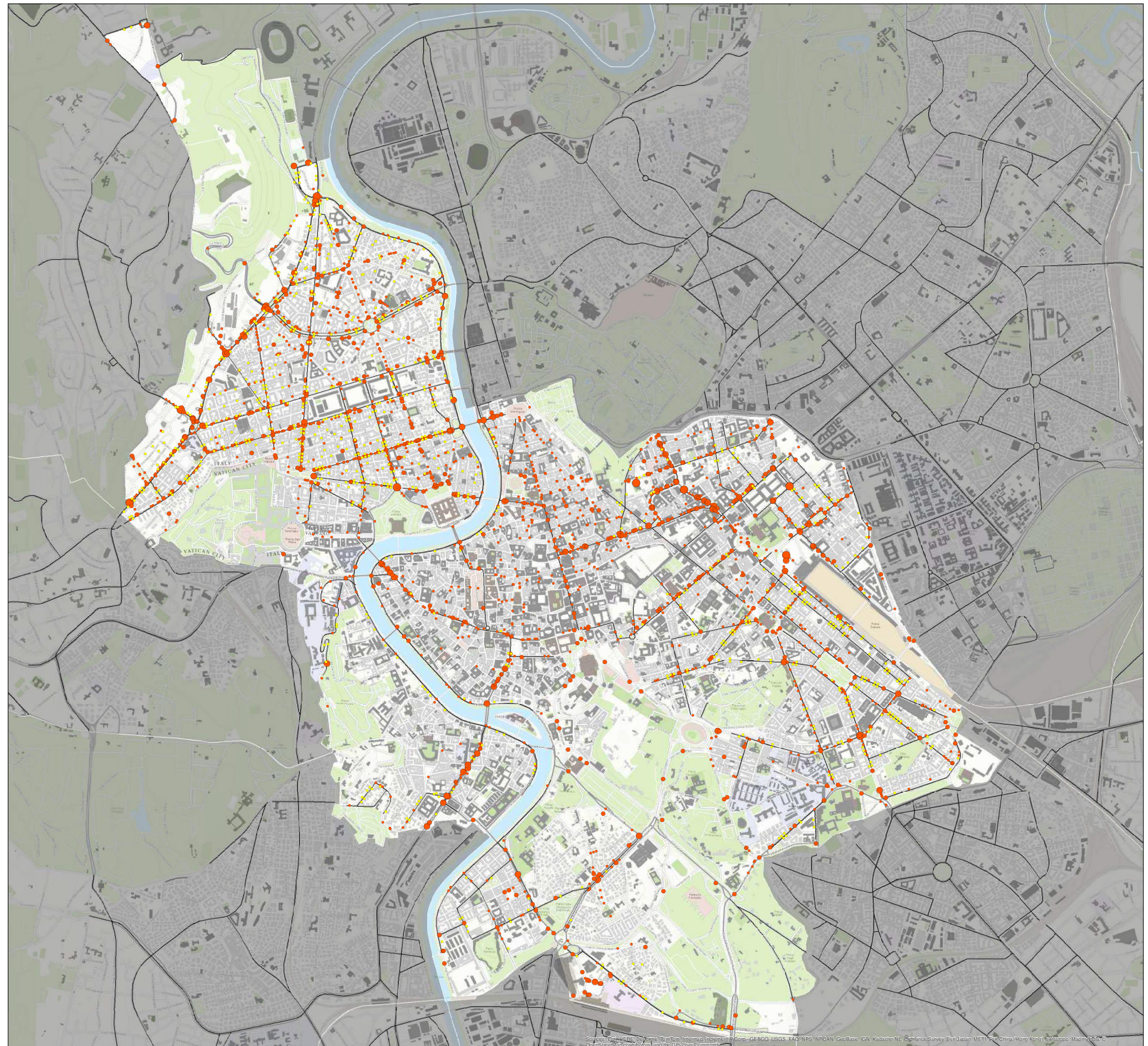


settembre 2015



**Legenda**

- Impianti di progetto
- Impianto singolo
- da 2 a 5
- da 6 a 15
- da 16 a 81 impianti
- Edifici di interesse storico/arch.
- Viabilità del PGTU 2014



PIANI DI LOCALIZZAZIONE DEI MEZZI E DEGLI IMPIANTI  
PUBBLICITARI DI ROMA CAPITALE  
(PiaLMIP)

Municipio I

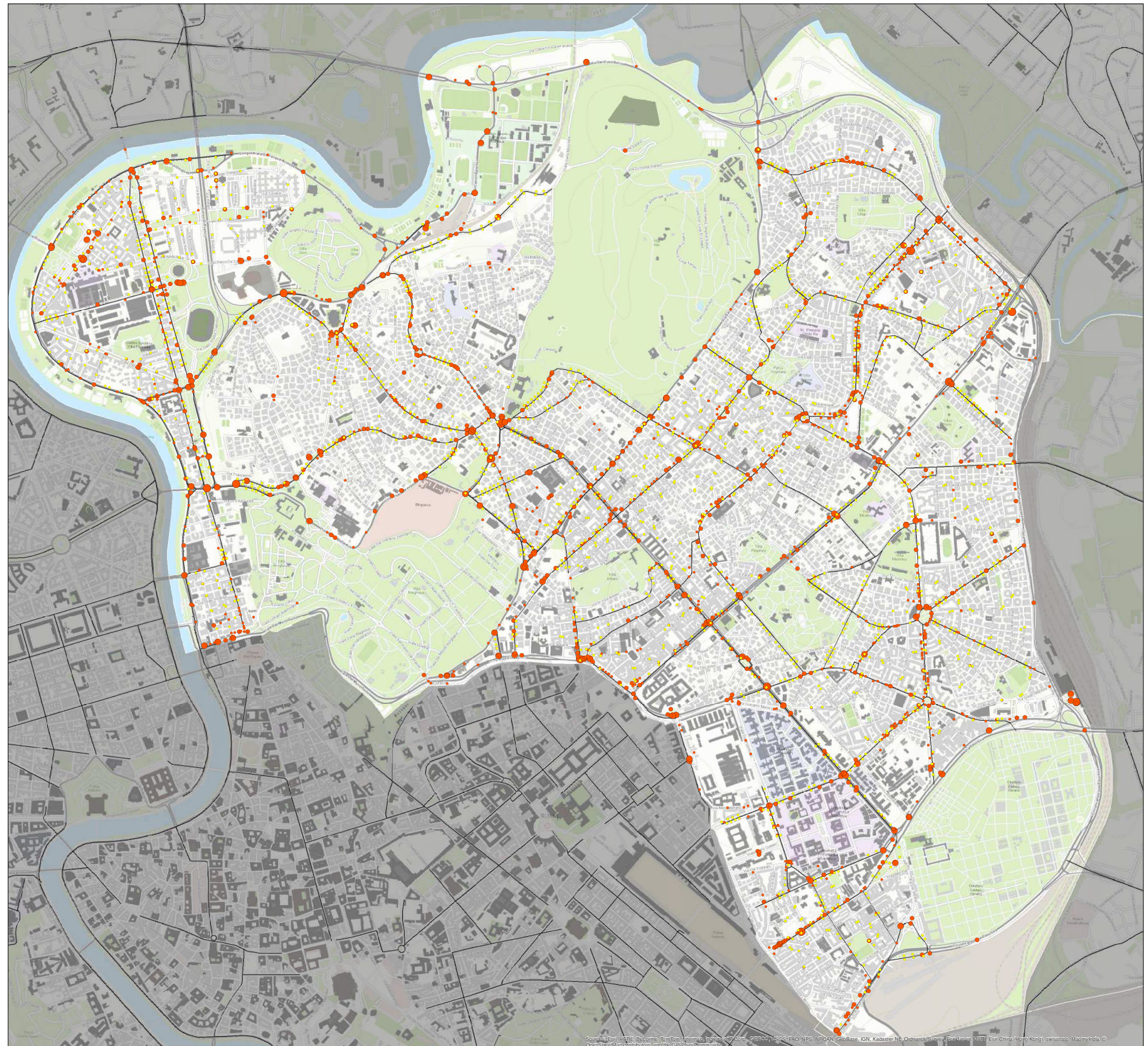
Tavola di confronto

Stato dell'impiantistica attuale e di progetto



**Legenda**

- Impianti di progetto
- Impianto singolo
- da 2 a 5
- da 6 a 15
- da 16 a 81 impianti
- Edifici di interesse storico/arch.
- Viabilità del PGTU 2014



PIANI DI LOCALIZZAZIONE DEI MEZZI E DEGLI IMPIANTI  
PUBBLICITARI DI ROMA CAPITALE  
(PiaLMIP)

Municipio II

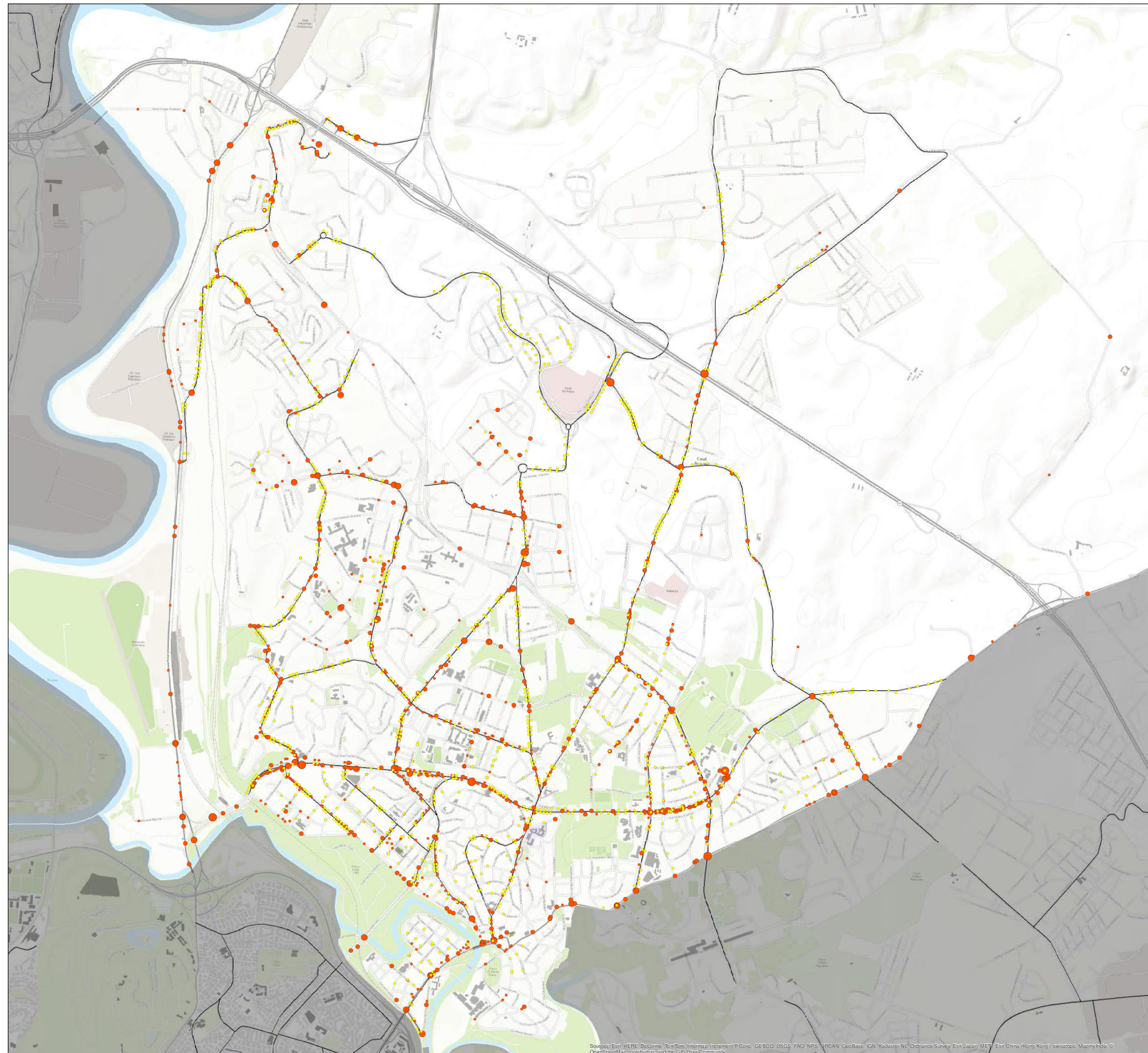
Tavola di confronto

Stato dell'impiantistica attuale e di progetto



**Legenda**

- Impianti di progetto
- Impianto singolo
- da 2 a 5
- da 6 a 15
- da 16 a 81 impianti
- Edifici di interesse storico/arch.
- Viabilità del PGTU 2014



PIANI DI LOCALIZZAZIONE DEI MEZZI E DEGLI IMPIANTI  
PUBBLICITARI DI ROMA CAPITALE  
(PiaLMIP)

Municipio III

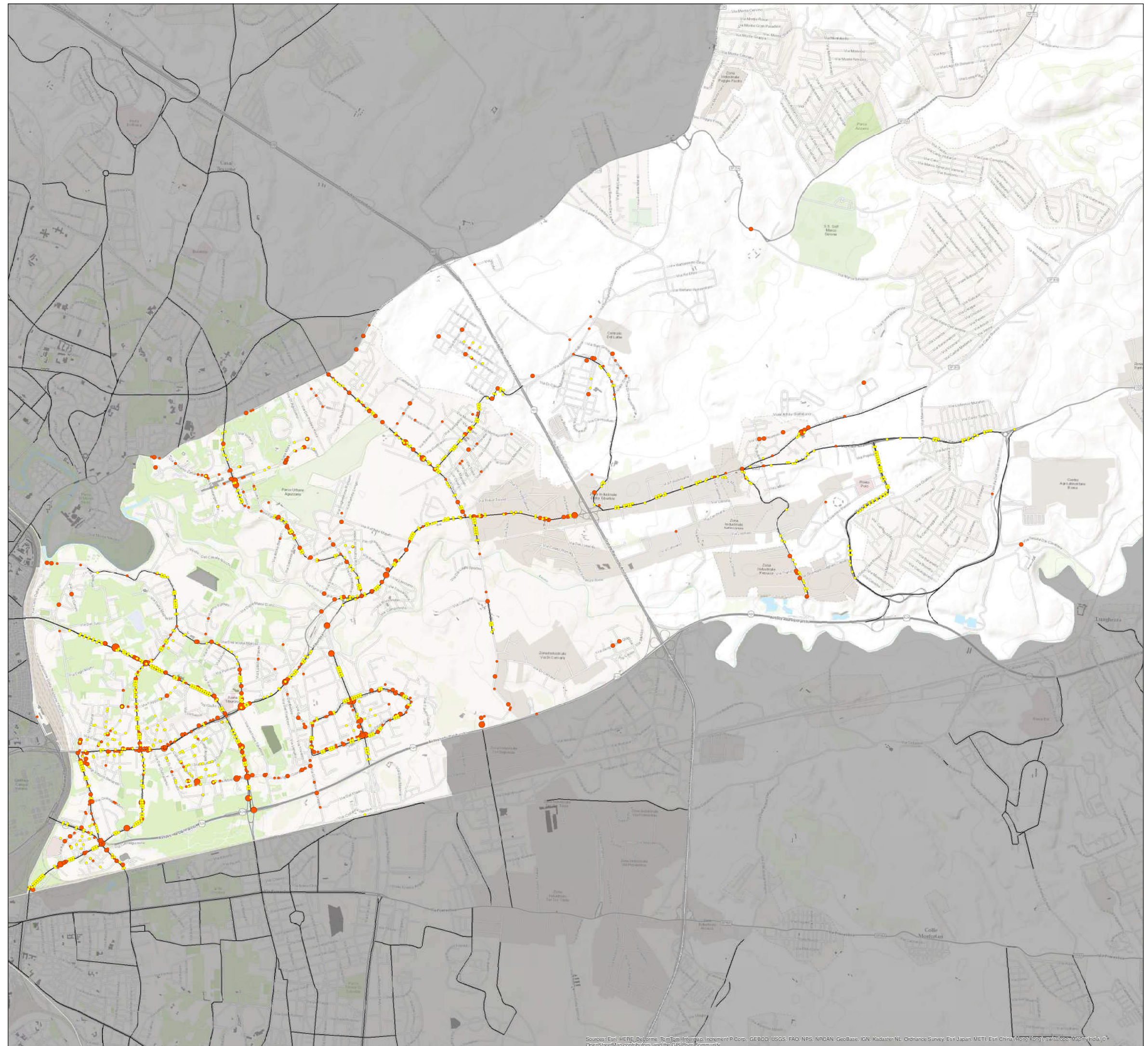
Tavola di confronto

Stato dell'impiantistica attuale e di progetto



**Legenda**

- Impianti di progetto
- Impianto singolo
- da 2 a 5
- da 6 a 15
- da 16 a 81 impianti
- Edifici di interesse storico/arch.
- Viabilità del PGTU 2014



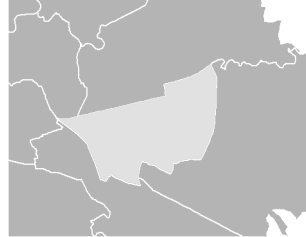
PIANI DI LOCALIZZAZIONE DEI MEZZI E DEGLI IMPIANTI  
PUBBLICITARI DI ROMA CAPITALE  
(PiaLMIP)

Municipio IV

Tavola di confronto

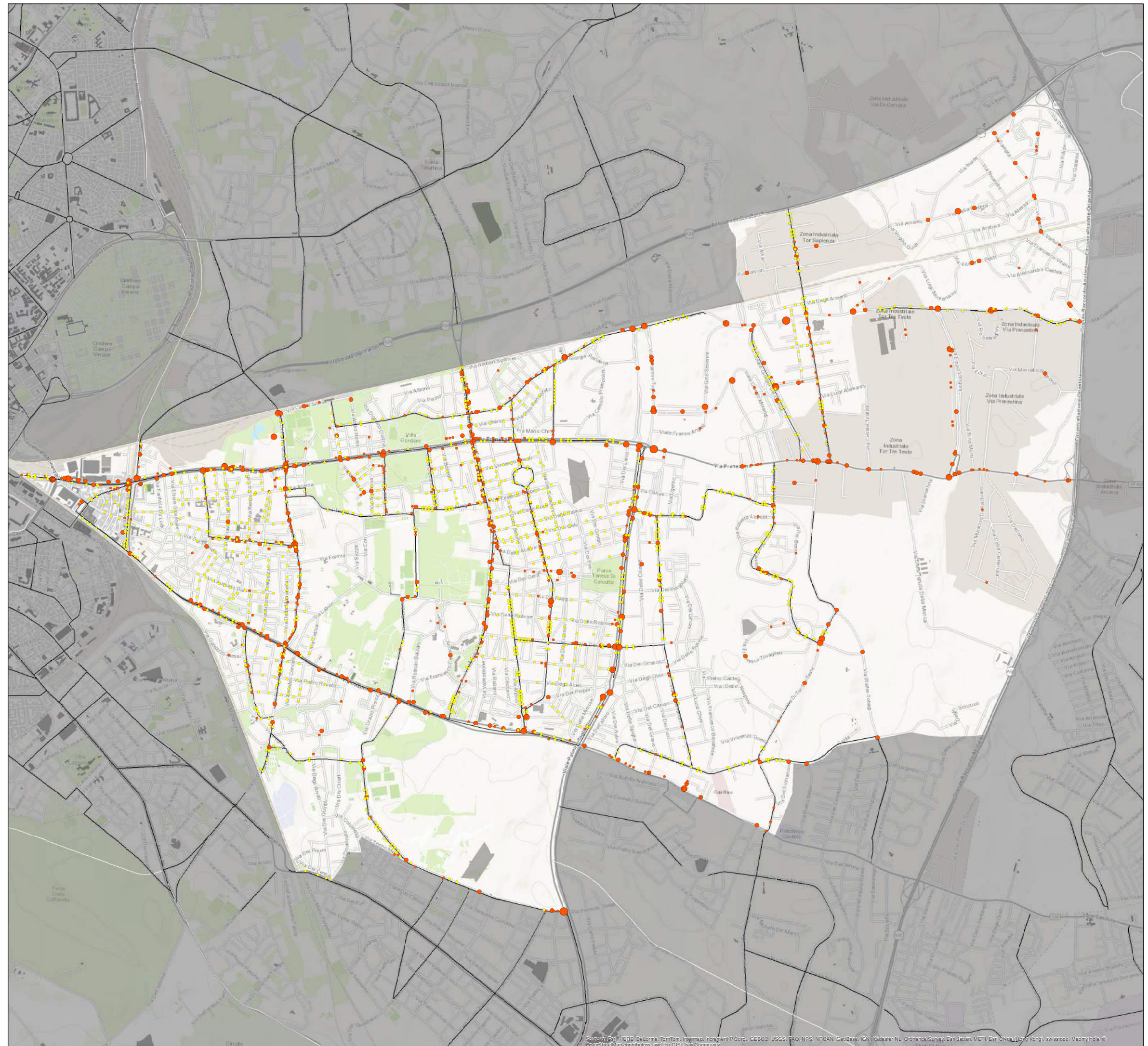
Stato dell'impiantistica attuale e di progetto

Comune di Roma Ambito III



**Legenda**

- Impianti di progetto
- Impianto singolo
- da 2 a 5
- da 6 a 15
- da 16 a 81 impianti
- Edifici di interesse storico/arch.
- Viabilità del PGTU 2014

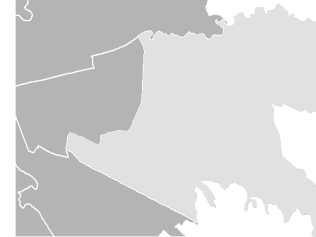


PIANI DI LOCALIZZAZIONE DEI MEZZI E DEGLI IMPIANTI  
PUBBLICITARI DI ROMA CAPITALE  
(PiaLMIP)

Municipio V

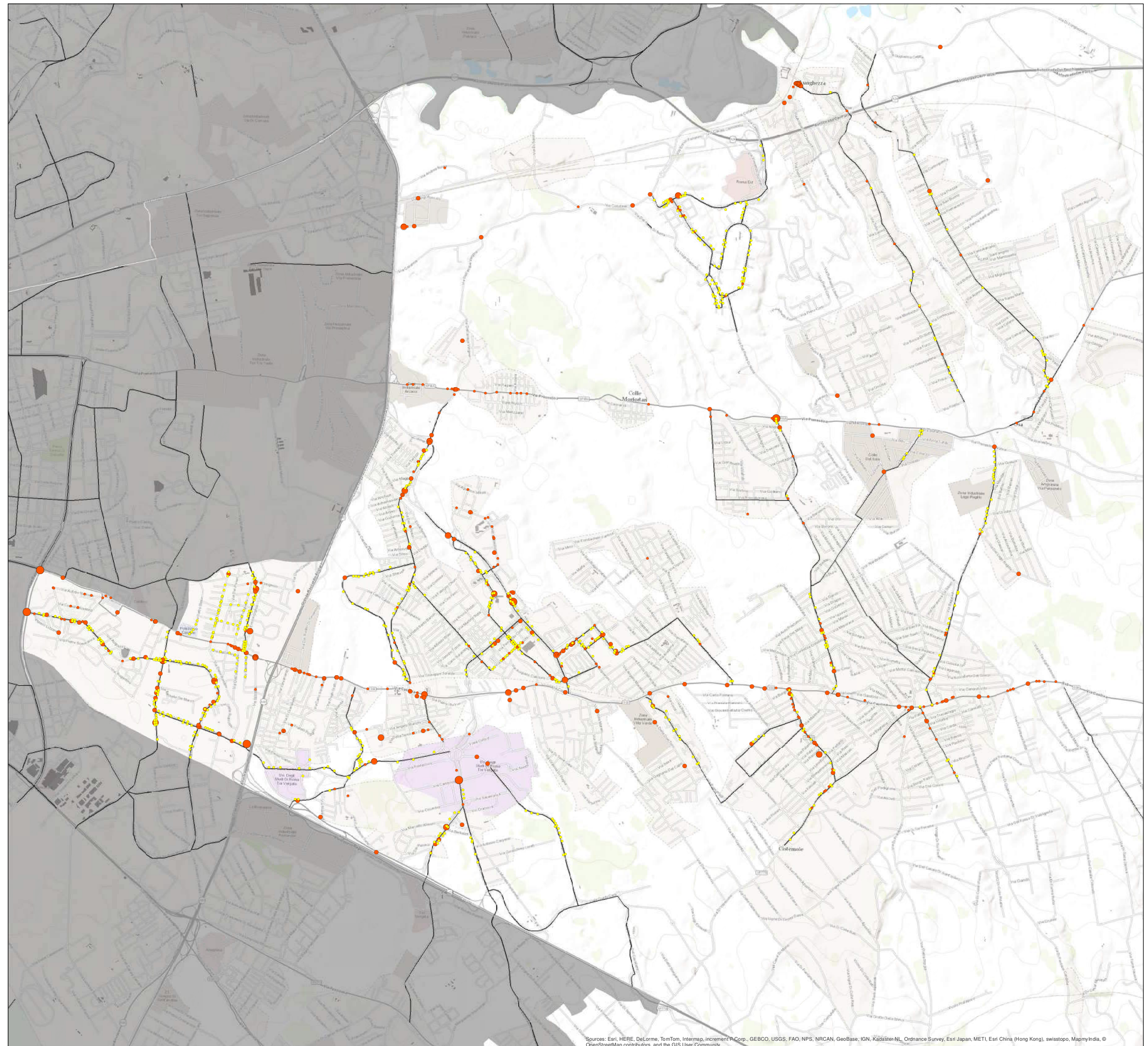
Tavola di confronto

Stato dell'impiantistica attuale e di progetto



**Legenda**

- Impianti di progetto
- Impianto singolo
- da 2 a 5
- da 6 a 15
- da 16 a 81 impianti
- Edifici di interesse storico/arch.
- Viabilità del PGTU 2014

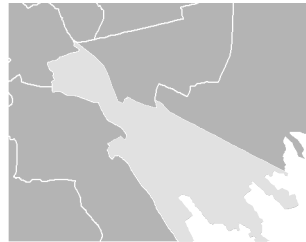


PIANI DI LOCALIZZAZIONE DEI MEZZI E DEGLI IMPIANTI  
PUBBLICITARI DI ROMA CAPITALE  
(PiaLMIP)

Municipio VI

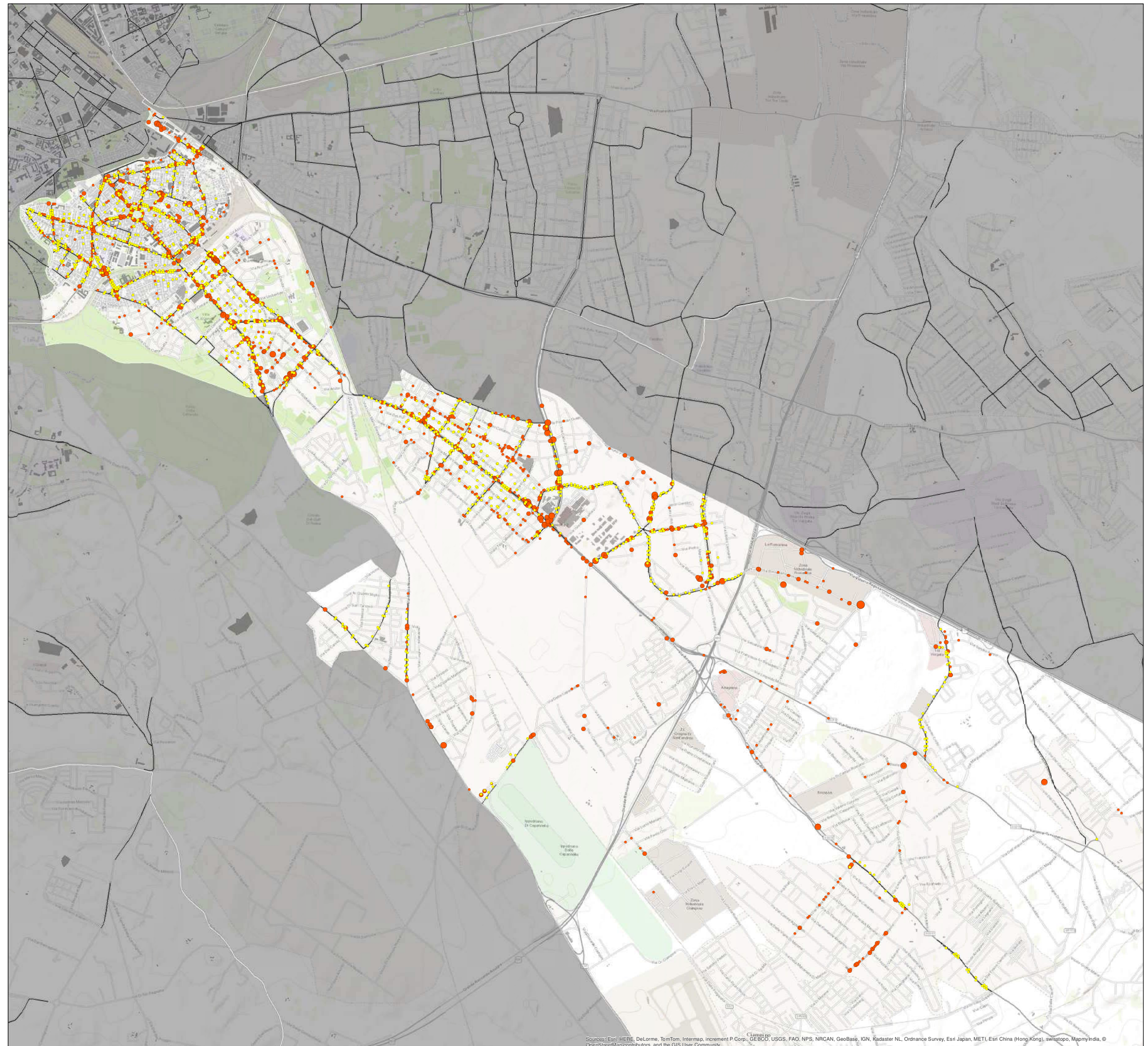
Tavola di confronto

Stato dell'impiantistica attuale e di progetto



**Legenda**

- Impianti di progetto
- Impianto singolo
- da 2 a 5
- da 6 a 15
- da 16 a 81 impianti
- Edifici di interesse storico/arch.
- Viabilità del PGTU 2014



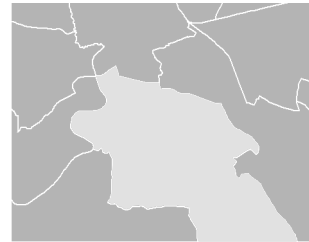
PIANI DI LOCALIZZAZIONE DEI MEZZI E DEGLI IMPIANTI  
PUBBLICITARI DI ROMA CAPITALE  
(PiaLMIP)

Municipio VII

Tavola di confronto

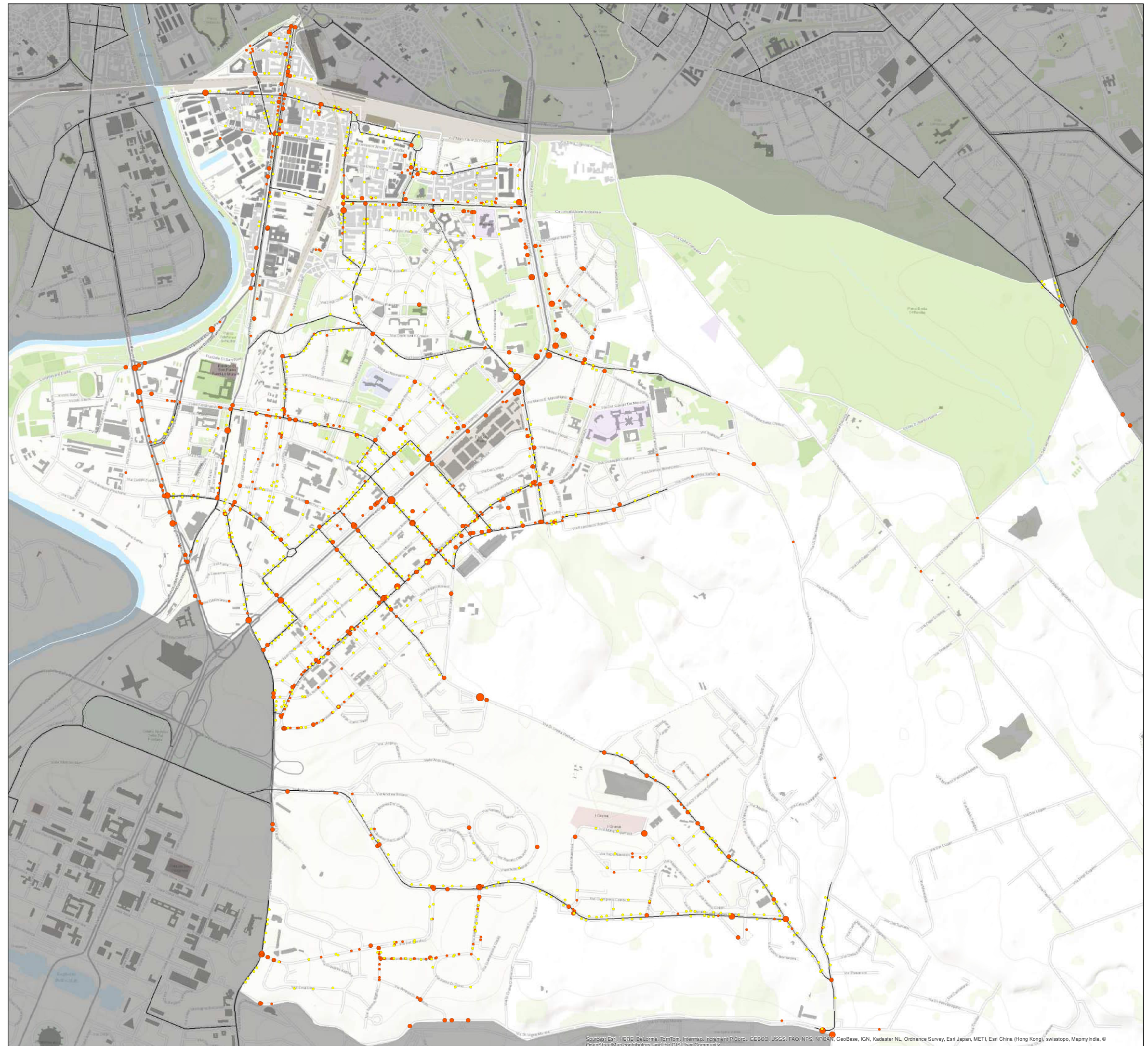
Stato dell'impiantistica attuale e di progetto





**Legenda**

- Impianti di progetto
- Impianto singolo
- da 2 a 5
- da 6 a 15
- da 16 a 81 impianti
- Edifici di interesse storico/arch.
- Viabilità del PGTU 2014

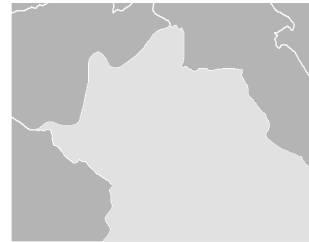


PIANI DI LOCALIZZAZIONE DEI MEZZI E DEGLI IMPIANTI  
PUBBLICITARI DI ROMA CAPITALE  
(PiaLMIP)

Municipio VIII

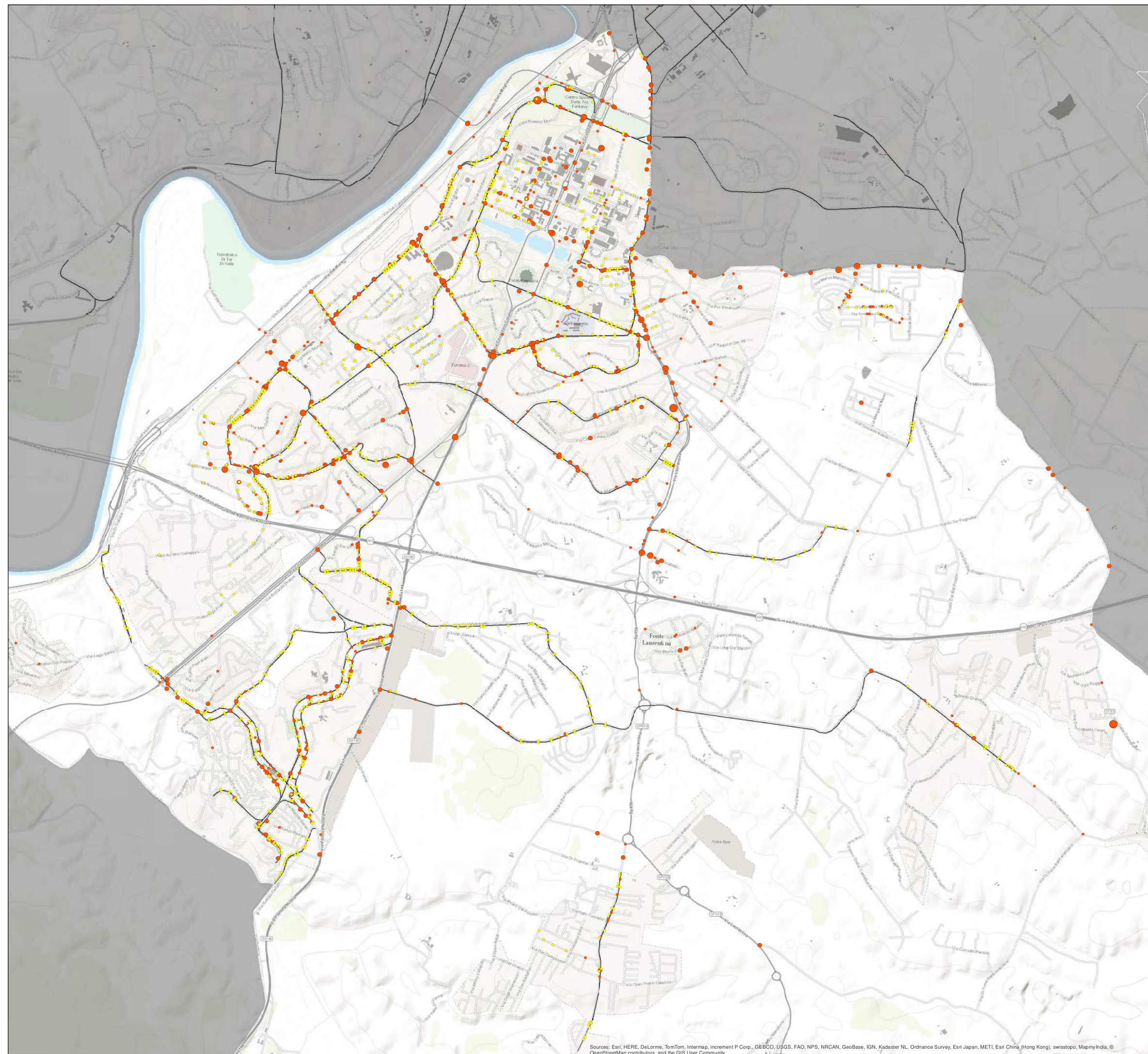
Tavola di confronto

Stato dell'impiantistica attuale e di progetto



**Legenda**

- Impianti di progetto
- Impianto singolo
- da 2 a 5
- da 6 a 15
- da 16 a 81 impianti
- Edifici di interesse storico/arch.
- Viabilità del PGTU 2014



PIANI DI LOCALIZZAZIONE DEI MEZZI E DEGLI IMPIANTI PUBBLICITARI DI ROMA CAPITALE (PiaLMIP)

Municipio IX

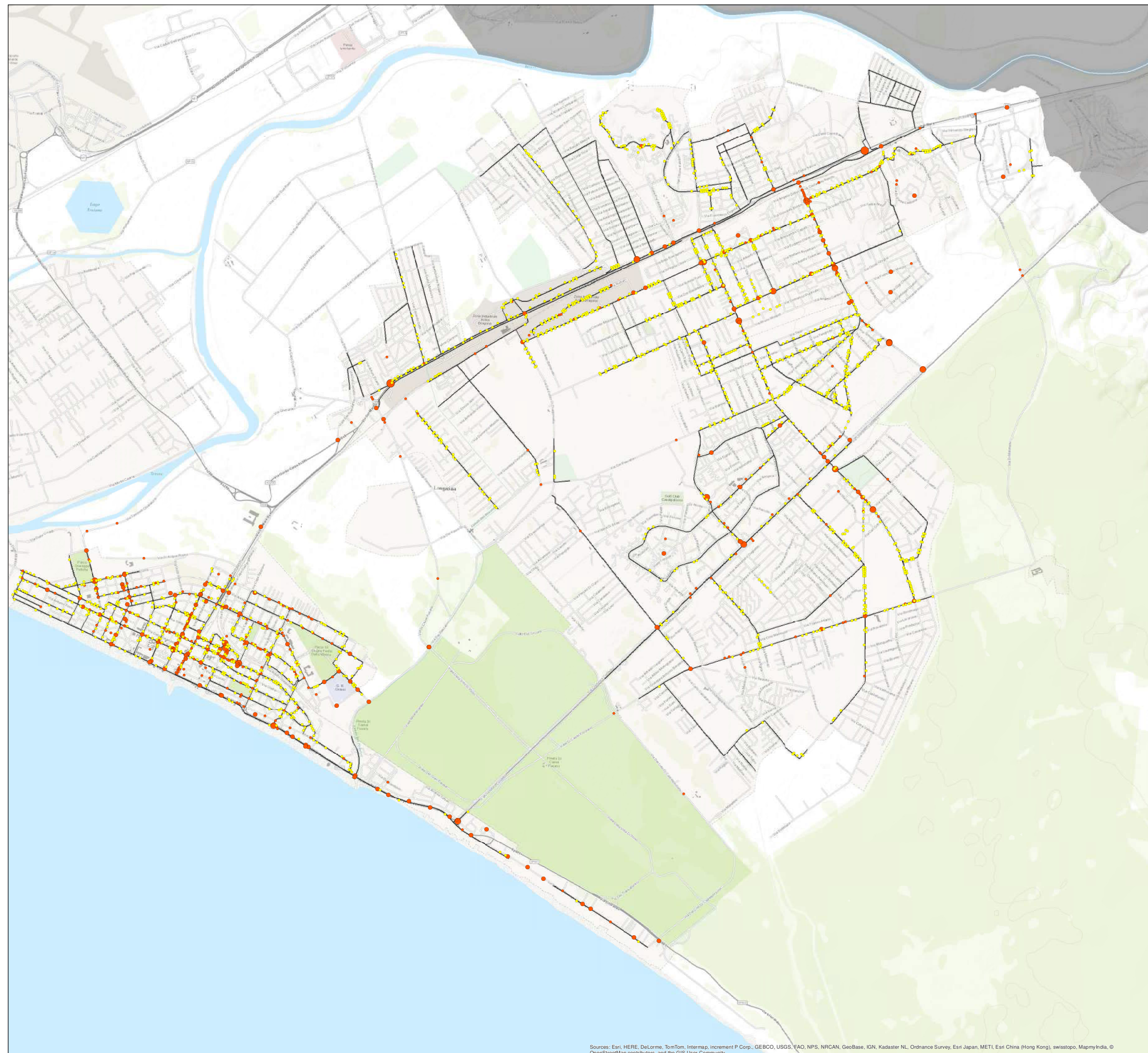
Tavola di confronto

Stato dell'impiantistica attuale e di progetto



**Legenda**

- Impianti di progetto
- Impianto singolo
- da 2 a 5
- da 6 a 15
- da 16 a 81 impianti
- Edifici di interesse storico/arch.
- Viabilità del PGTU 2014



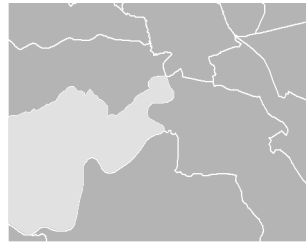
PIANI DI LOCALIZZAZIONE DEI MEZZI E DEGLI IMPIANTI  
PUBBLICITARI DI ROMA CAPITALE  
(PiaLMIP)

Municipio X

Tavola di confronto

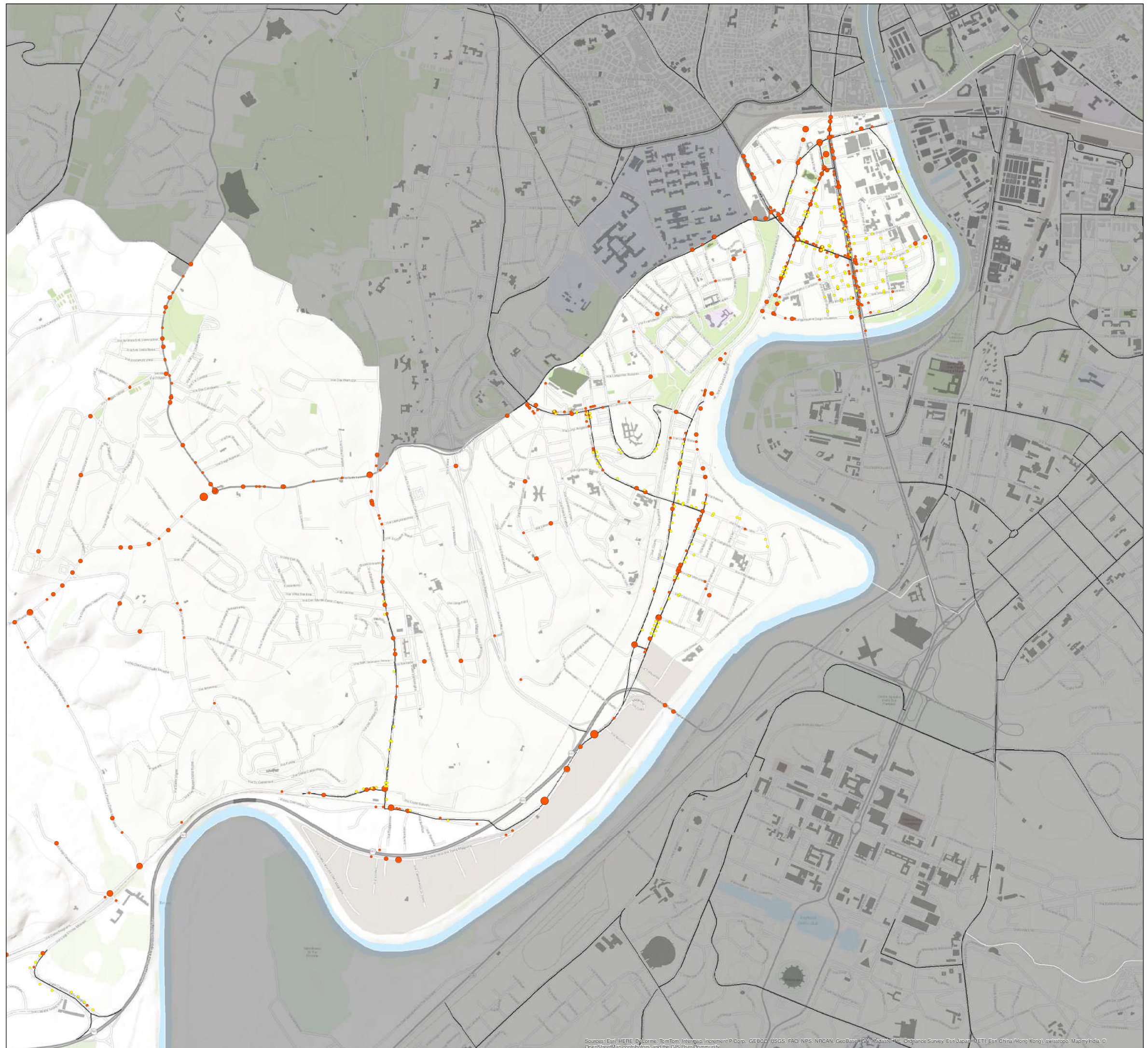
Stato dell'impiantistica attuale e di progetto

Comune di Roma Ambito VI



**Legenda**

- Impianti di progetto
- Impianto singolo
- da 2 a 5
- da 6 a 15
- da 16 a 81 impianti
- Edifici di interesse storico/arch.
- Viabilità del PGTU 2014



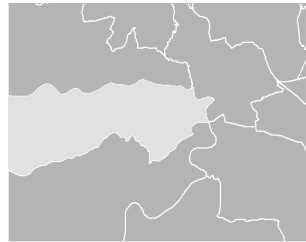
PIANI DI LOCALIZZAZIONE DEI MEZZI E DEGLI IMPIANTI  
PUBBLICITARI DI ROMA CAPITALE  
(PiaLMIP)

Municipio XI

Tavola di confronto

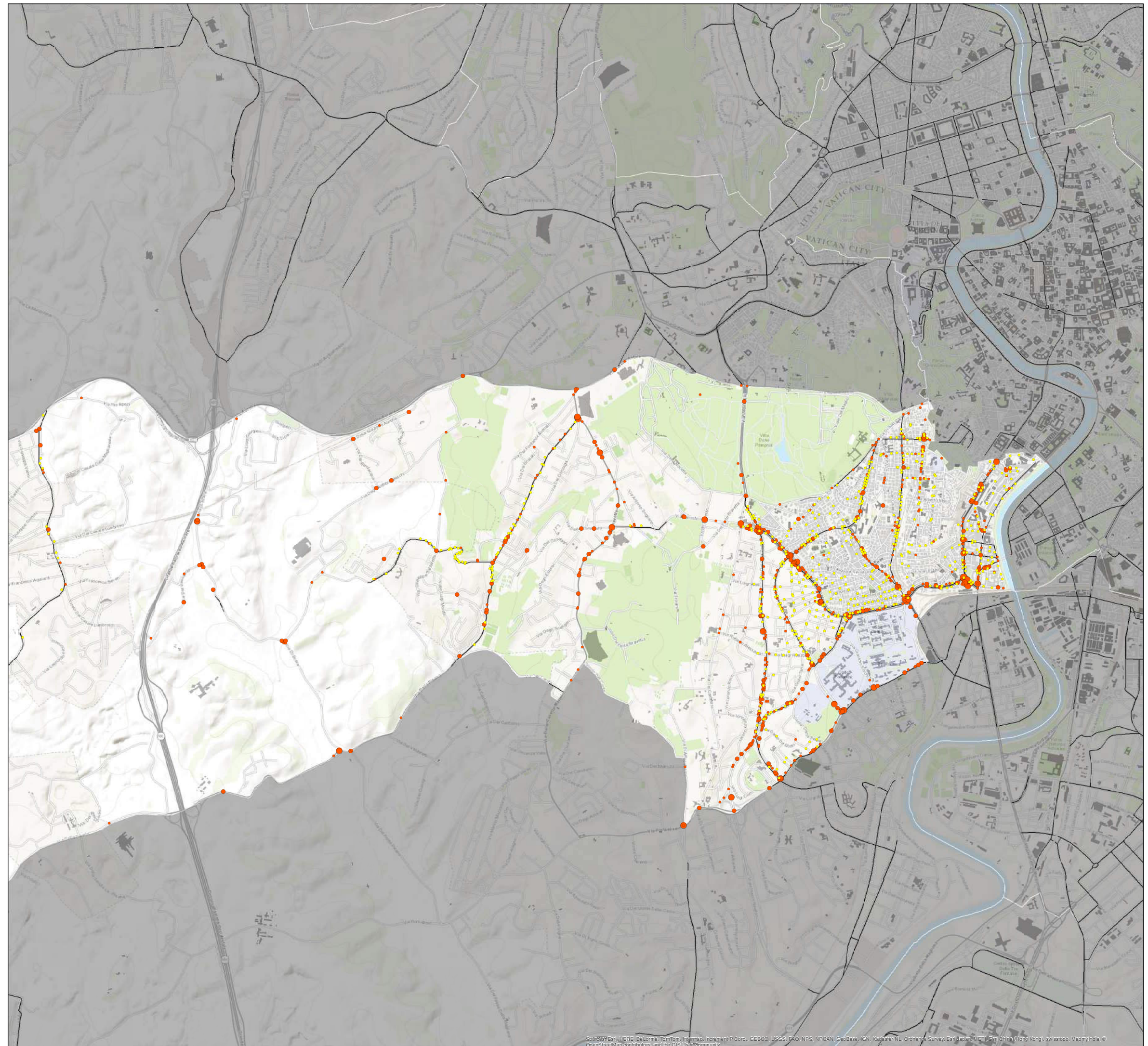
Stato dell'impiantistica attuale e di progetto

Comune di Roma Ambito VI



**Legenda**

- Impianti di progetto
- Impianto singolo
- da 2 a 5
- da 6 a 15
- da 16 a 81 impianti
- Edifici di interesse storico/arch.
- Viabilità del PGTU 2014



PIANI DI LOCALIZZAZIONE DEI MEZZI E DEGLI IMPIANTI  
PUBBLICITARI DI ROMA CAPITALE  
(PiaLMIP)

Municipio XII

Tavola di confronto

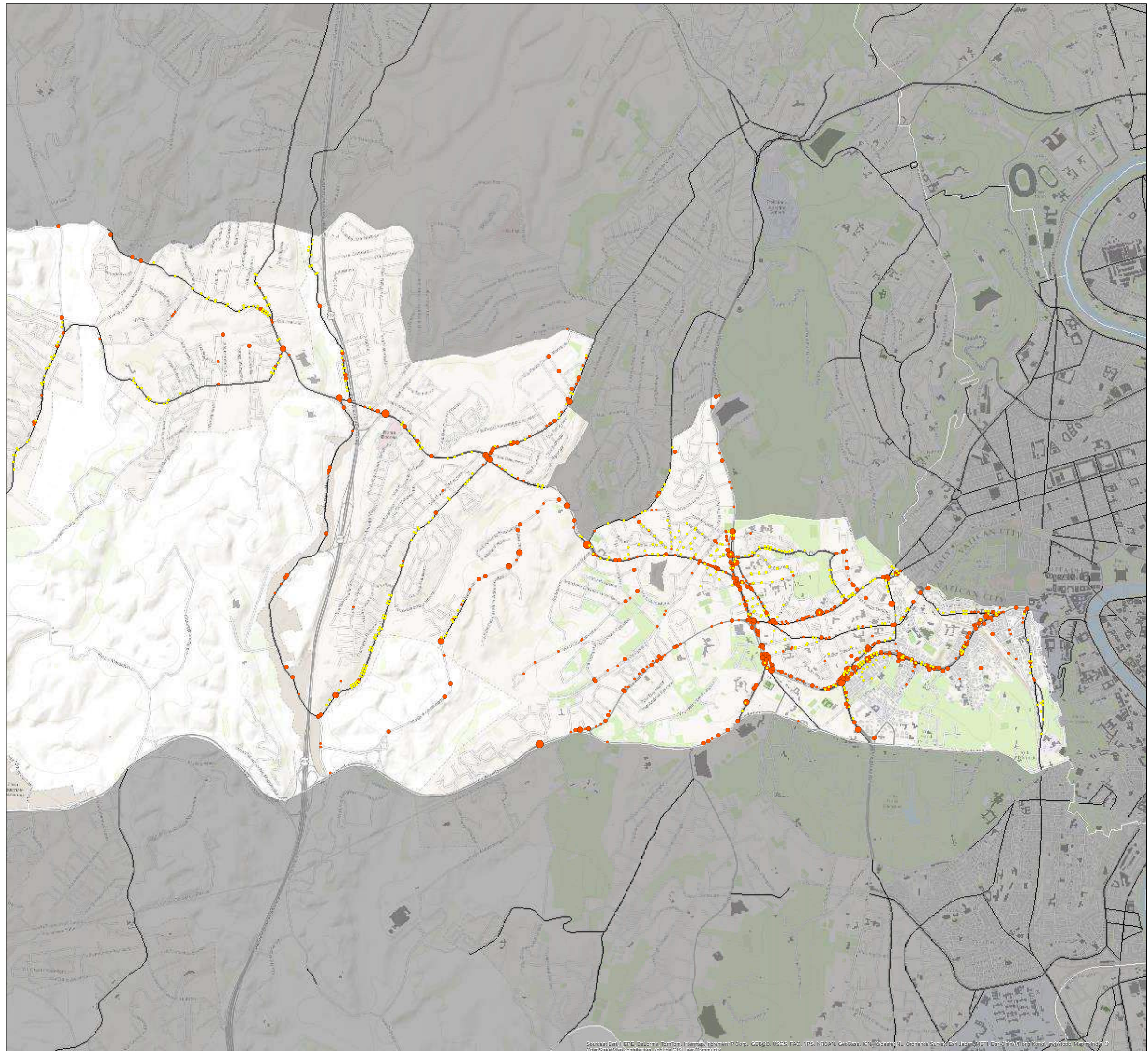
Stato dell'impiantistica attuale e di progetto

Comune di Roma Ambito VI



**Legenda**

- Impianti di progetto
- Impianto singolo
- da 2 a 5
- da 6 a 15
- da 16 a 81 impianti
- Edifici di interesse storico/arch.
- Viabilità del PGTU 2014



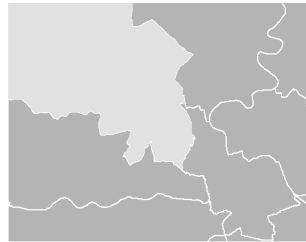
PIANI DI LOCALIZZAZIONE DEI MEZZI E DEGLI IMPIANTI  
PUBBLICITARI DI ROMA CAPITALE  
(PiaLMIP)

Municipio XIII

Tavola di confronto

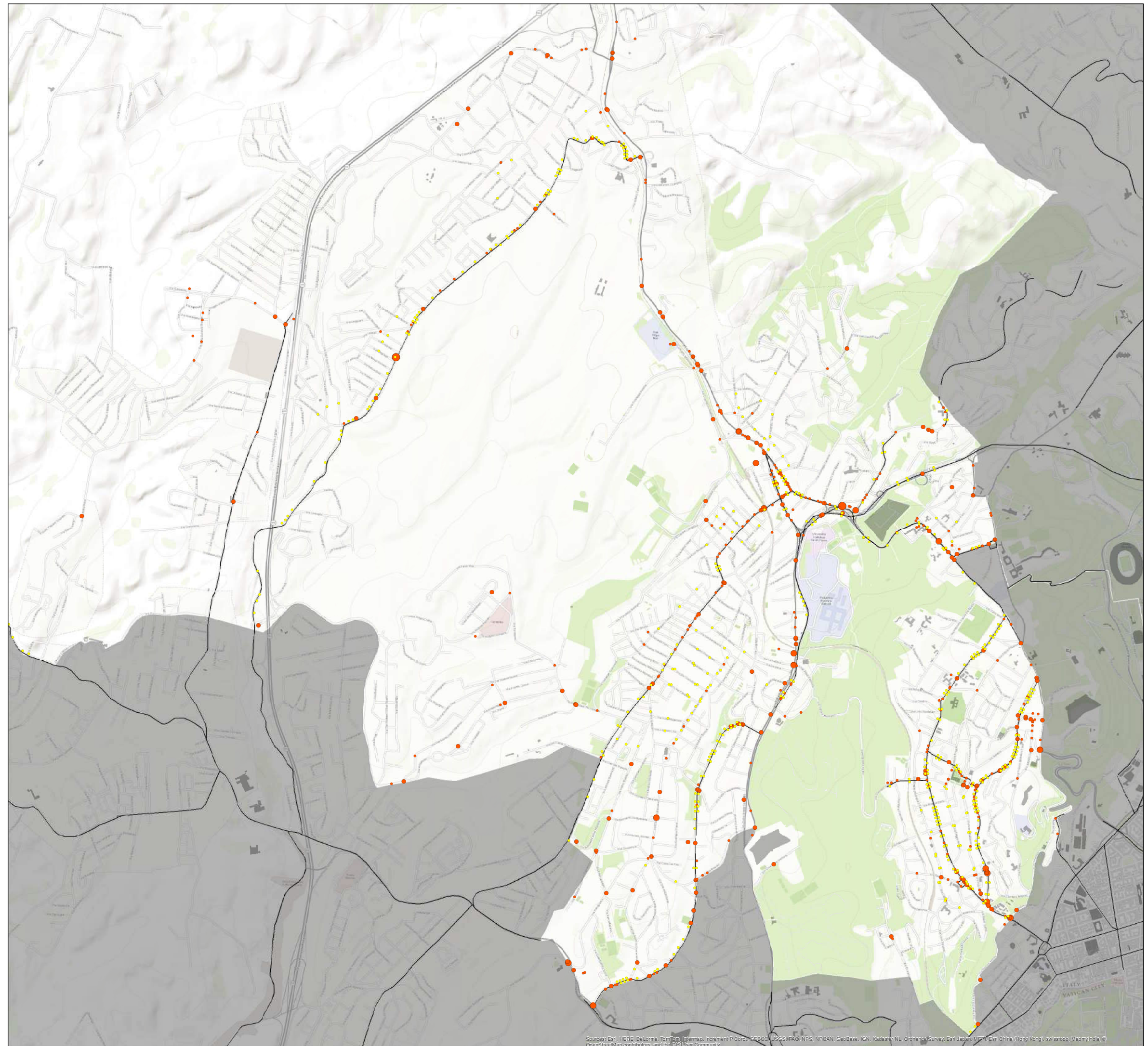
Stato dell'impiantistica attuale e di progetto

Comune di Roma Ambito VII



**Legenda**

- Impianti di progetto
- Impianto singolo
- da 2 a 5
- da 6 a 15
- da 16 a 81 impianti
- Edifici di interesse storico/arch.
- Viabilità del PGTU 2014



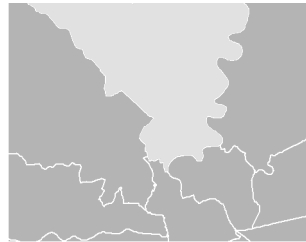
PIANI DI LOCALIZZAZIONE DEI MEZZI E DEGLI IMPIANTI  
PUBBLICITARI DI ROMA CAPITALE  
(PiaLMIP)

Municipio XIV

Tavola di confronto

Stato dell'impiantistica attuale e di progetto

Comune di Roma Ambito VII



**Legenda**

● Impianti di progetto

● Impianto singolo

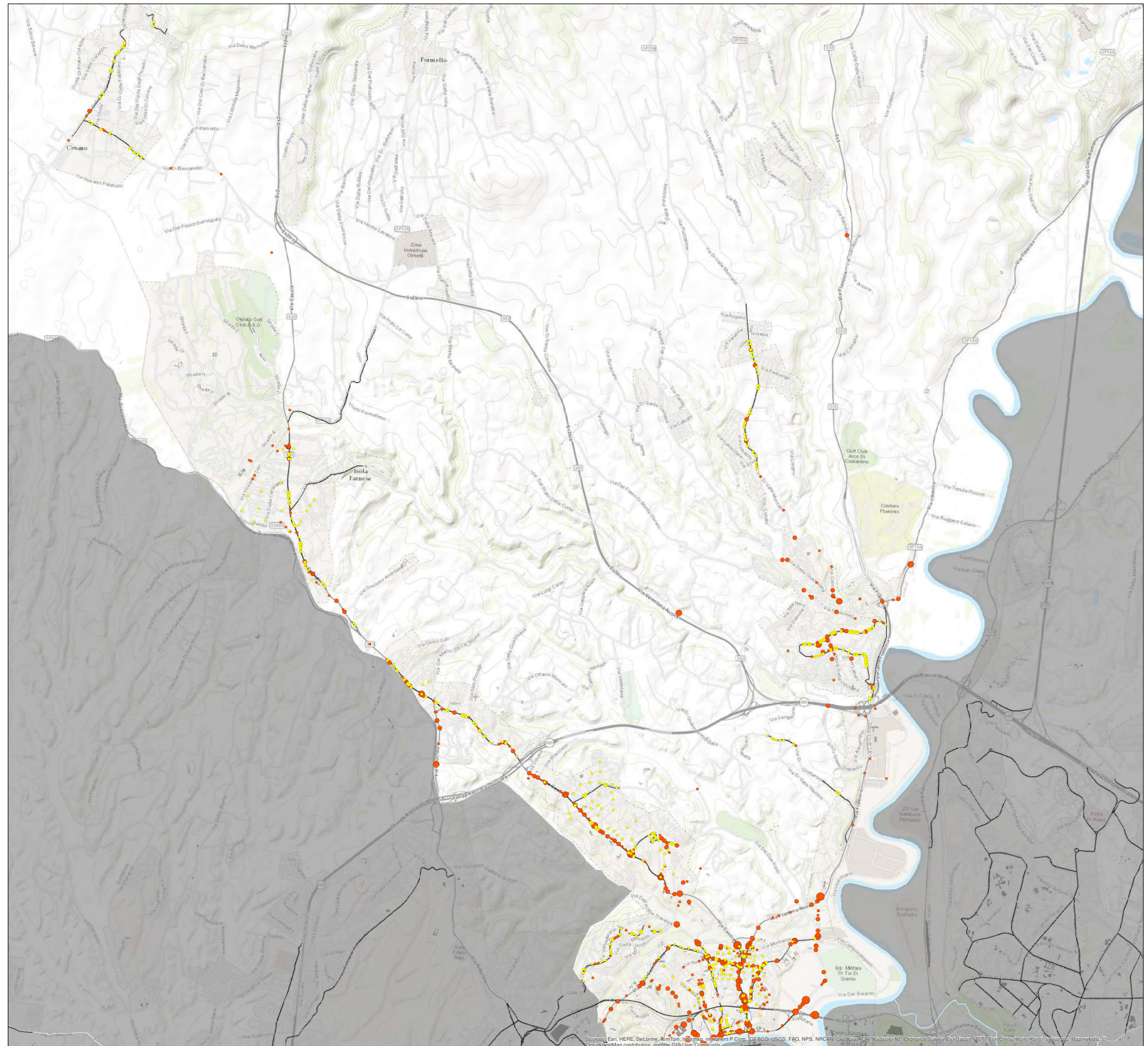
● da 2 a 5

● da 6 a 15

● da 16 a 81 impianti

■ Edifici di interesse storico/arch.

— Viabilità del PGTU 2014



PIANI DI LOCALIZZAZIONE DEI MEZZI E DEGLI IMPIANTI  
PUBBLICITARI DI ROMA CAPITALE  
(PiaLMIP)

Municipio XV

Tavola di confronto

Stato dell'impiantistica attuale e di progetto