

ROMA



I numeri dei Municipi

Anagrafe e servizi civici

Anno 2018

Servizi demografici

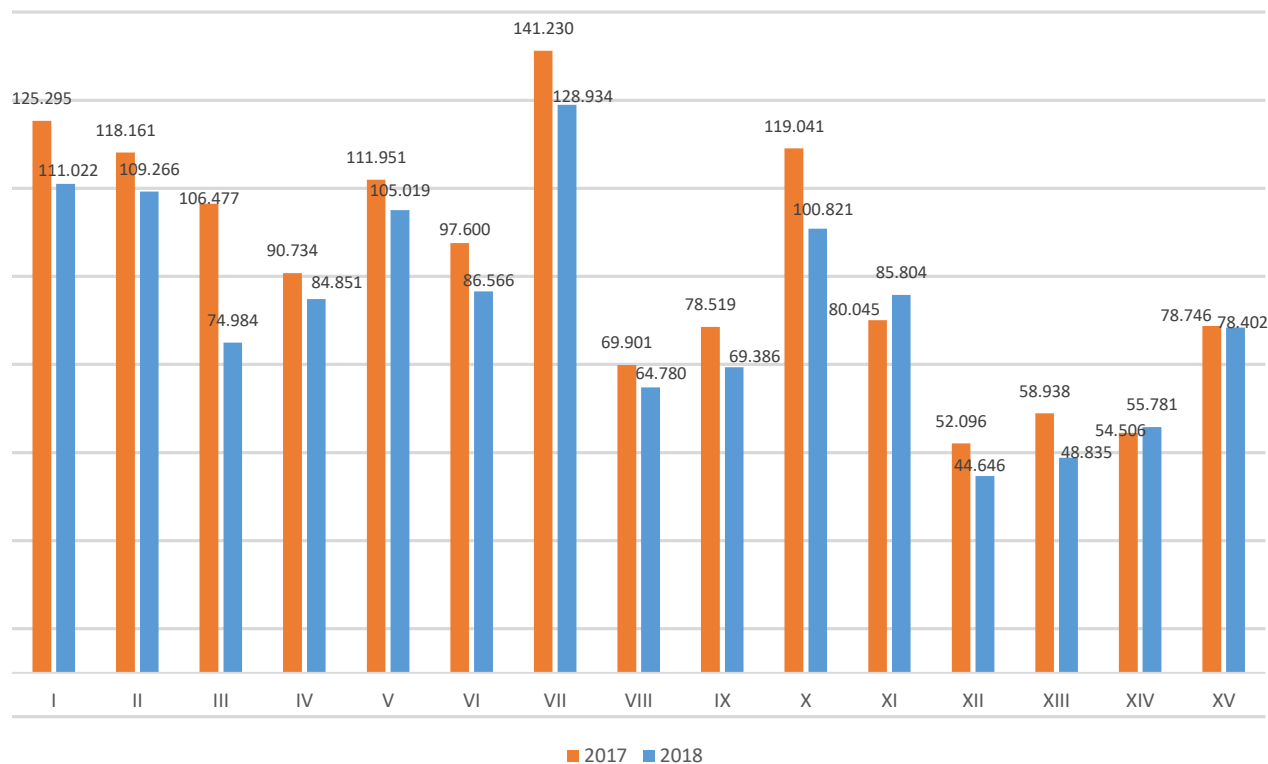
Municipi

Municipio var.% 2017-2018

I	-11,4
II	-7,5
III	-29,6
IV	-6,5
V	-6,2
VI	-11,3
VII	-8,7
VIII	-7,3
IX	-11,6
X	-15,3
XI	+7,2
XII	-14,3
XIII	-17,1
XIV	+2,3
XV	-0,4

Certificazioni rilasciate

Anni 2017- 2018



Fonte: Elaborazioni Ufficio di Statistica di Roma Capitale su dati Rendiconto 2017-2018

Servizi demografici

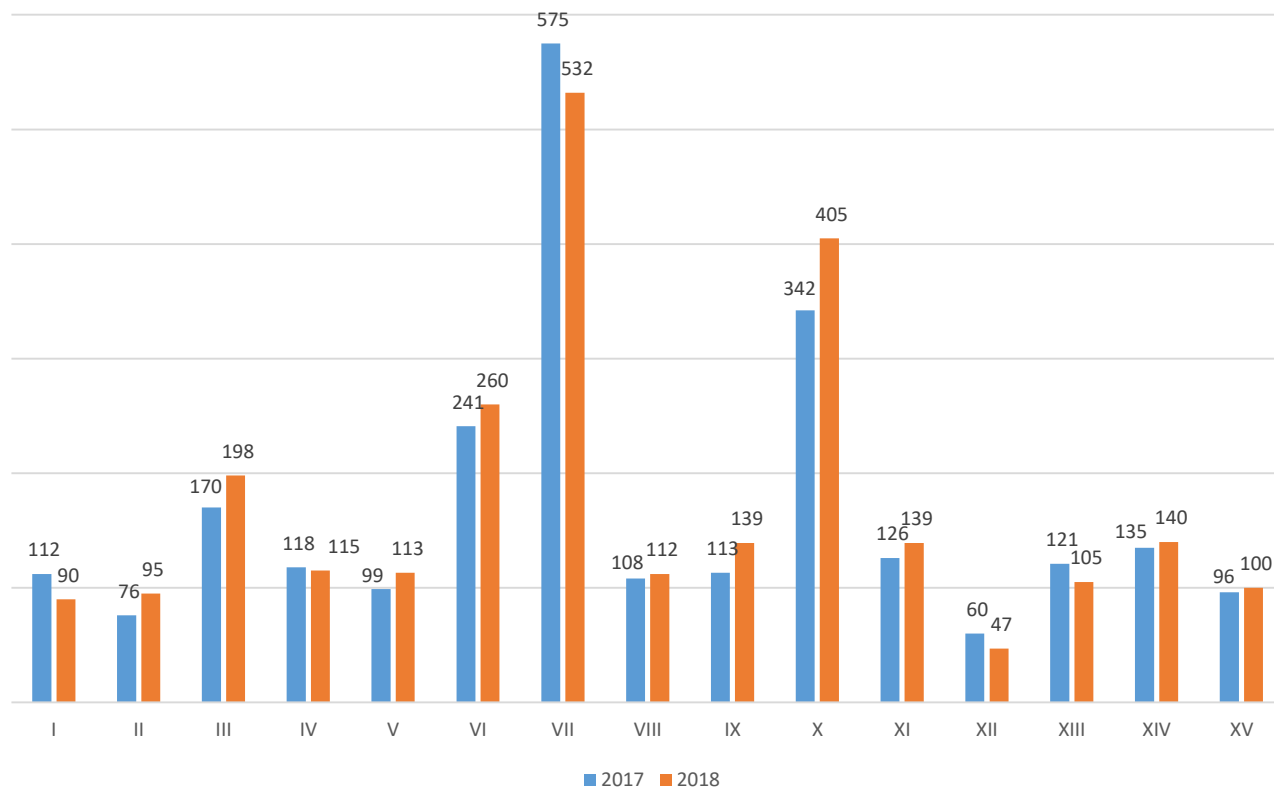
Municipi

Matrimoni celebrati nelle sedi dei Municipi

Anni 2017-2018

Municipio var.% 2017- 2018

I	-19,6
II	+25,0
III	+16,5
IV	-2,5
V	+14,1
VI	+7,9
VII	-7,5
VIII	+3,7
IX	+23,0
X	+18,4
XI	+10,3
XII	-21,7
XIII	-13,2
XIV	+3,7
XV	+4,2



Fonte: Elaborazioni Ufficio di Statistica di Roma Capitale su dati Rendiconto 2017-2018

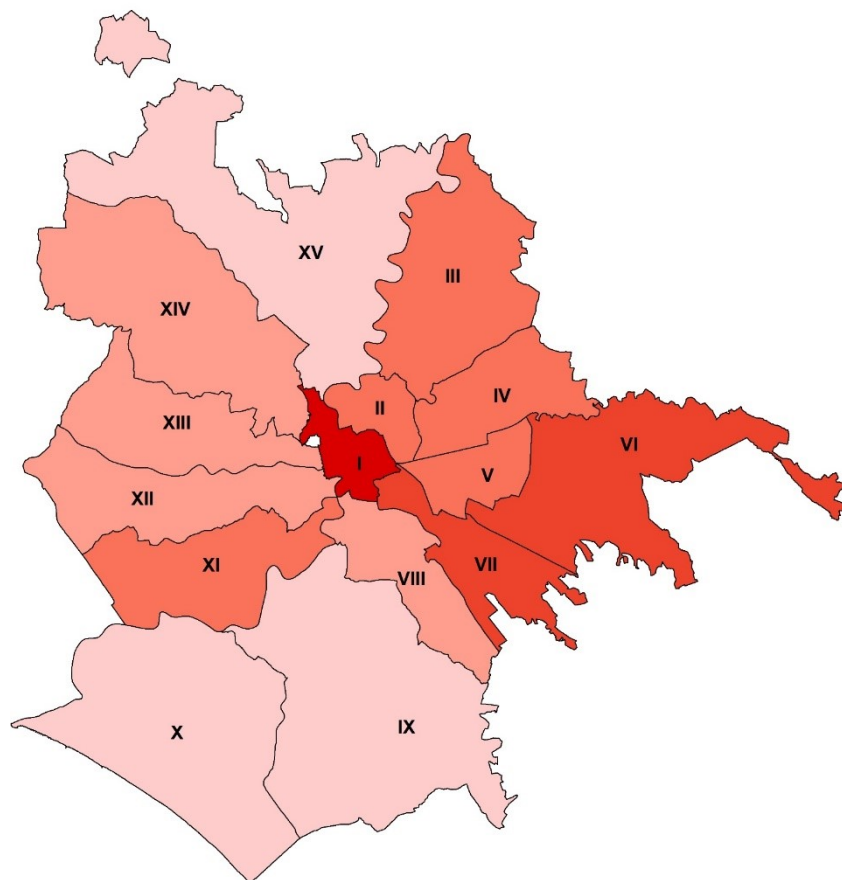
Servizi demografici

Municipi

Persone senza fissa dimora iscritte in Anagrafe presso indirizzo fittizio

Anno 2018

Municipio	numero	var.% 2017-2018
I	12.200	-2,7
II	650	+20,9
III	673	+27,3
IV	640	-1,7
V	582	+14,4
VI	1184	+48,2
VII	1473	+24,0
VIII	353	+25,2
IX	135	+25,0
X	152	+22,7
XI	531	+60,3
XII	256	+8,9
XIII	360	+30,4
XIV	250	+3,0
XV	200	+5,0



Fonte: Elaborazioni Ufficio di Statistica di Roma Capitale su dati Rendiconto 2018