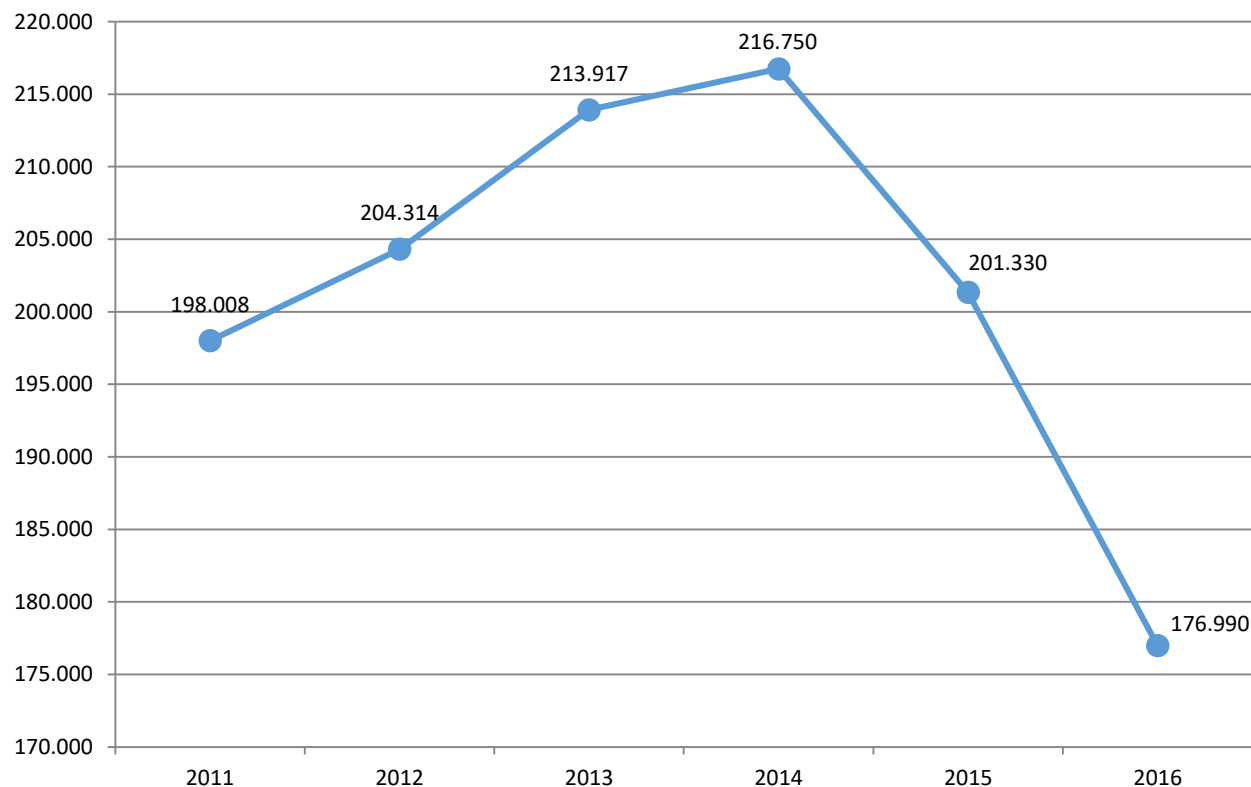


### Delitti denunciati all'autorità giudiziaria\*

Anni 2011-2016



Fonte: Elaborazioni Ufficio di Statistica di Roma Capitale su dati Istat

\*Delitti denunciati all'autorità giudiziaria da Polizia di Stato, Arma dei Carabinieri e Guardia di Finanza

**176.990** delitti denunciati a Roma Capitale nel 2016

**+9%** dal 2011 al 2014

**-18%** dal 2014 al 2016

Anno 2016

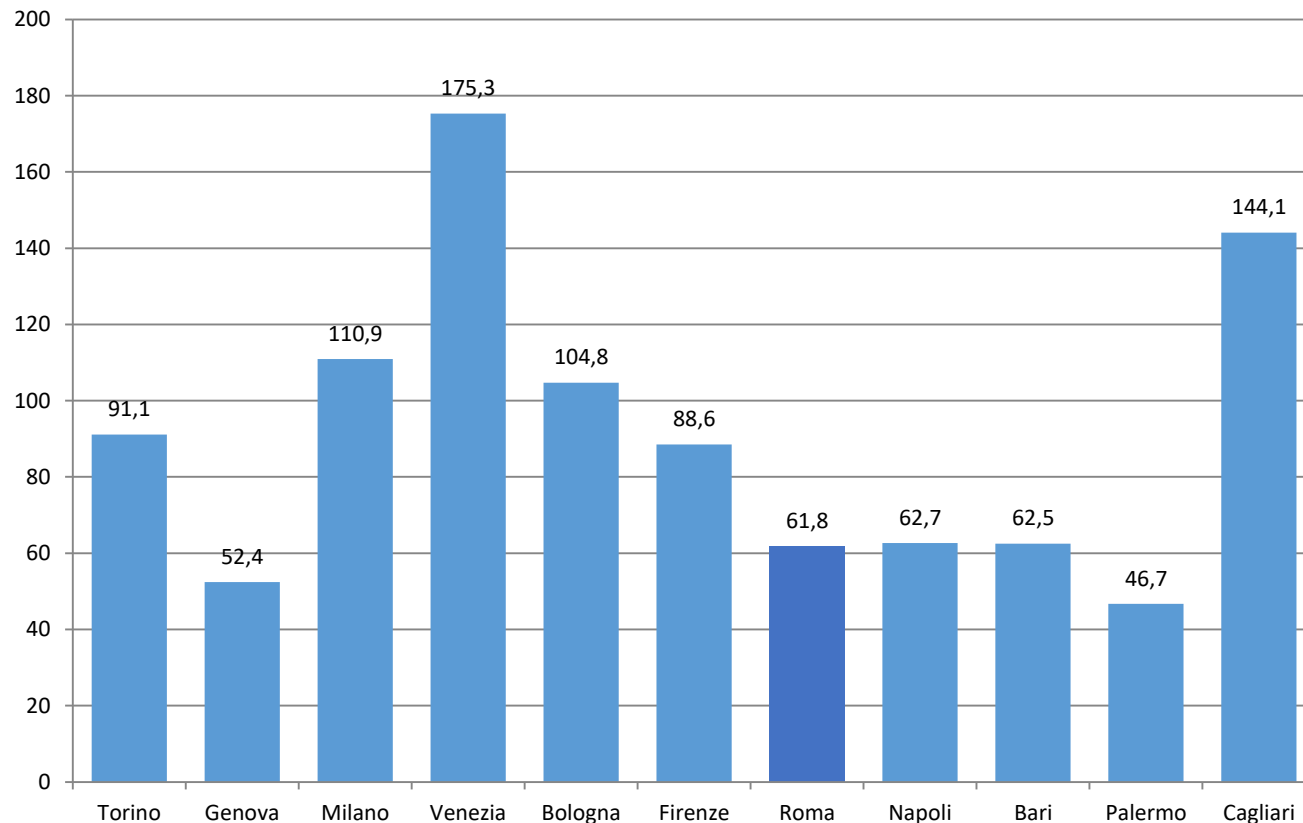
**64,4%** furti

**7,6%** danneggiamenti

**5,0%** delitti, truffe e frodi informatiche

### Tasso di delittuosità\* per 1.000 abitanti

Principali comuni italiani - Anno 2016



**61,8** delitti ogni 1.000 abitanti a Roma Capitale

**175,3** delitti ogni 1.000 abitanti a Venezia

**144,1** delitti ogni 1.000 abitanti a Cagliari

Fonte: Elaborazioni Ufficio di Statistica di Roma Capitale su dati Istat

\*Tasso di delittuosità (o criminalità): rapporto tra il numero totale di delitti 2016 e la popolazione residente (al 31/12/2015). Per delitti si intendono quelli denunciati all'autorità giudiziaria da Polizia di Stato, Arma dei Carabinieri e Guardia di Finanza

2016 vs 2011

**-14%** denunce di violenze sessuali Roma Capitale

**-26%** Firenze

**-22%** Cagliari

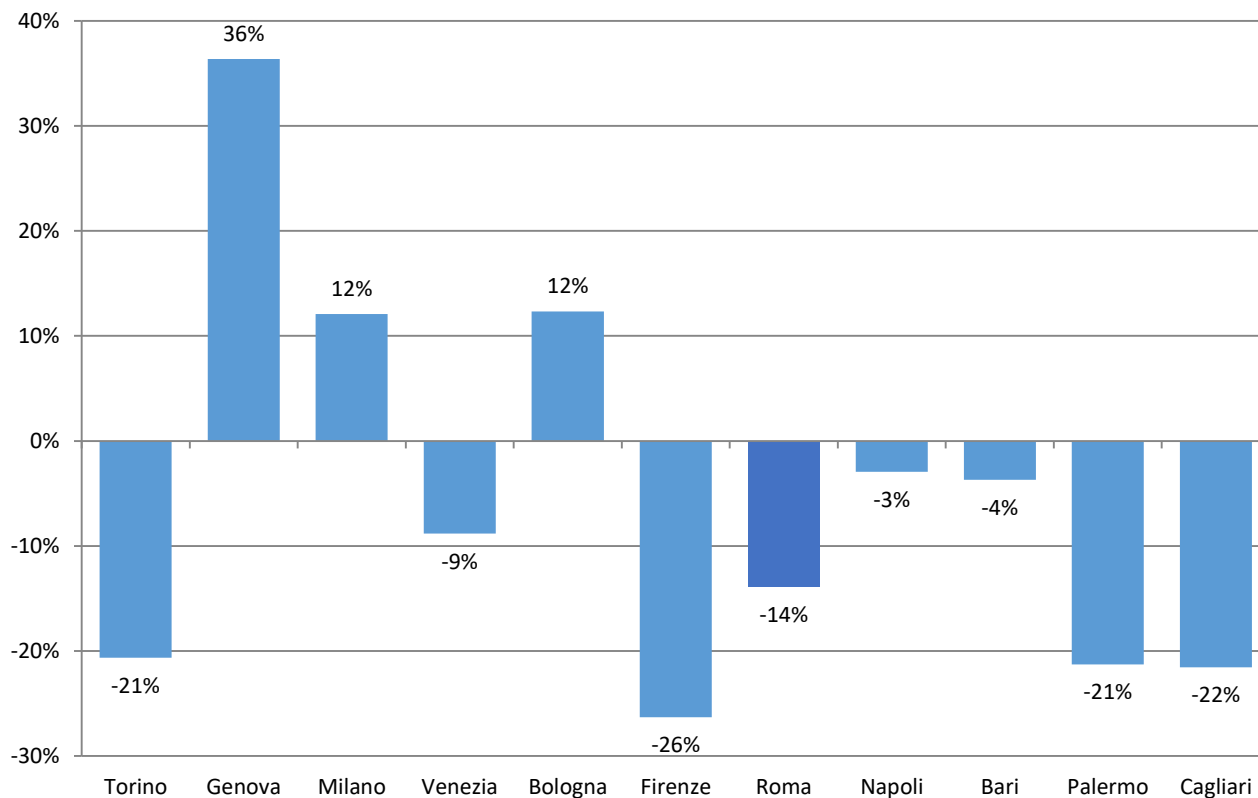
**-21%** Torino e Palermo

**+36%** Genova

**+12%** Milano e Bologna

## Violenze sessuali denunciate\* all'autorità giudiziaria

Principali comuni italiani - Variazione % 2016 vs 2011

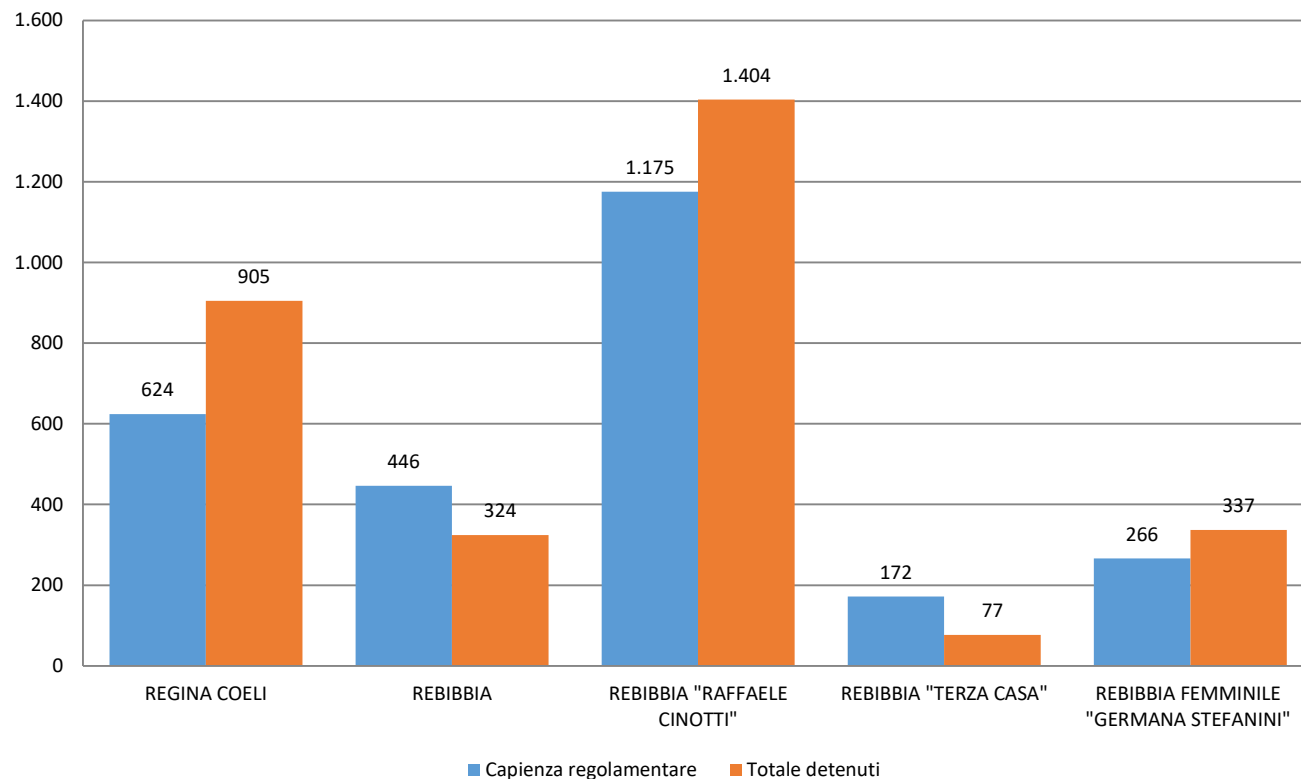


Fonte: Elaborazioni Ufficio di Statistica di Roma Capitale su dati Istat

(\*) violenze sessuali denunciate da Polizia di Stato, Arma dei Carabinieri e Guardia di Finanza

### Capienza regolamentare e detenuti negli istituti penitenziari

Anno 2016



Fonte: Elaborazioni Ufficio di Statistica di Roma Capitale su dati Dipartimento dell'Amministrazione penitenziaria del Ministero della Giustizia

**2.683** capienza regolamentare complessiva

**3.047** detenuti (presenti al 31/12/2016)

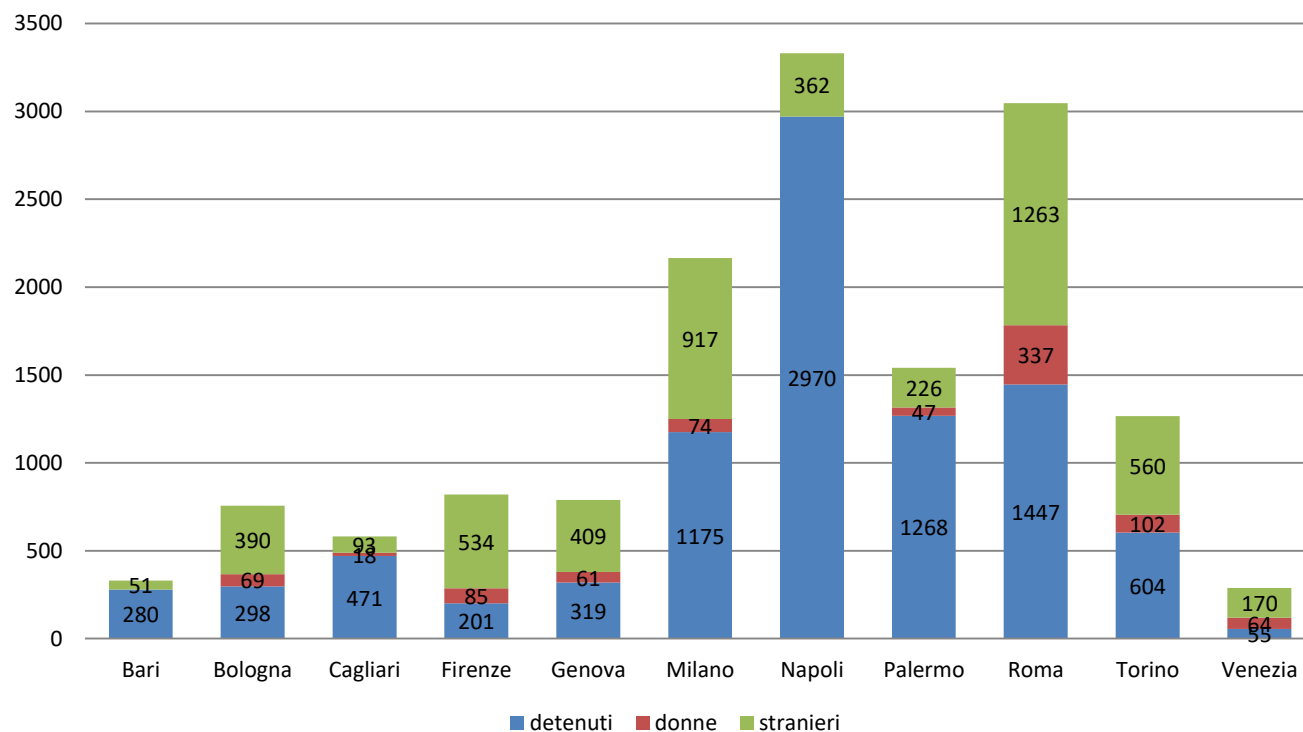
**1.263 (41%)** detenuti stranieri

**337 (11%)** detenute donne

Tra le donne ci sono complessivamente **11** madri con **11** figli a seguito.

### Detenuti nei principali comuni italiani

Anno 2016



Fonte: Elaborazioni Ufficio di Statistica di Roma Capitale su dati Dipartimento dell'Amministrazione penitenziaria del Ministero della Giustizia

Maggior numero di detenuti totali

**3.332** Napoli

**3.047** Roma

**2.166** Milano

Maggior numero di detenute donne

**337** Roma

**102** Torino

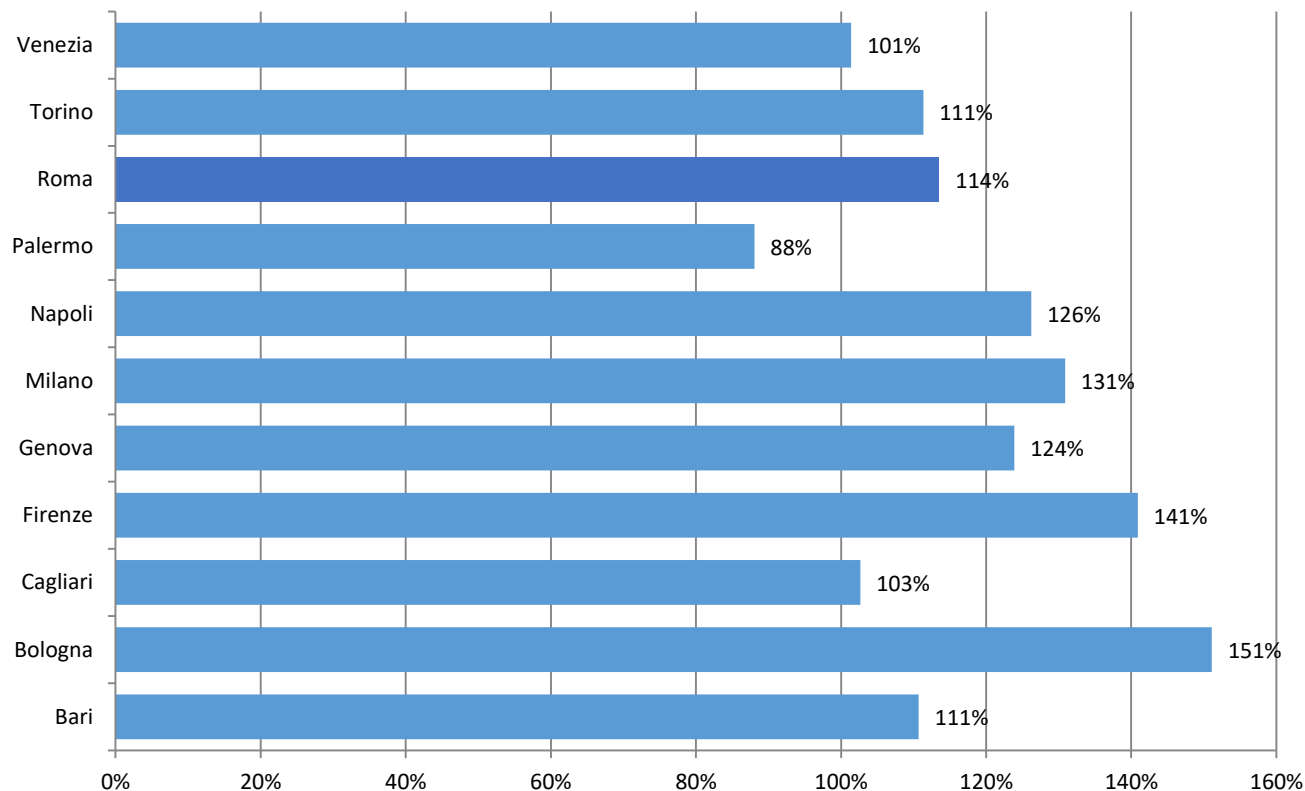
Maggior numero di detenuti di nazionalità straniera

**1.263** Roma

**917** Milano

### Indice di affollamento carcerario<sup>(\*)</sup> (%)

Principali comuni italiani - Anno 2016



(\*) Rapporto percentuale tra numero di detenuti e capienza regolamentare degli istituti penitenziari, nei principali comuni italiani  
Fonte: Elaborazioni Ufficio di Statistica di Roma Capitale su dati Dipartimento dell'Amministrazione penitenziaria del Ministero della Giustizia

**114** detenuti per 100 posti a Roma Capitale

**151** detenuti per 100 posti a Bologna

**88** detenuti per 100 posti a Palermo