

ROMA CAPITALE
 Dipartimento Programmazione e Attuazione Urbanistica
 Direzione Rigenerazione Urbana
 Municipio IX (ex XII)

**Piano di Riuso
 del Centro Gestionale ex Acea**
 Art. 102 c.5 N.T.A. del P.R.G.
 Via delle Testuggini 98 -100
 Fg 1159, p.la 200

Proprieta
7 NOVE 12 ROMA S.R.L.

Progettista
 ING. ENRICO BOTTI

Co-Progettista
 ARCH. STEFANO FERRETTI

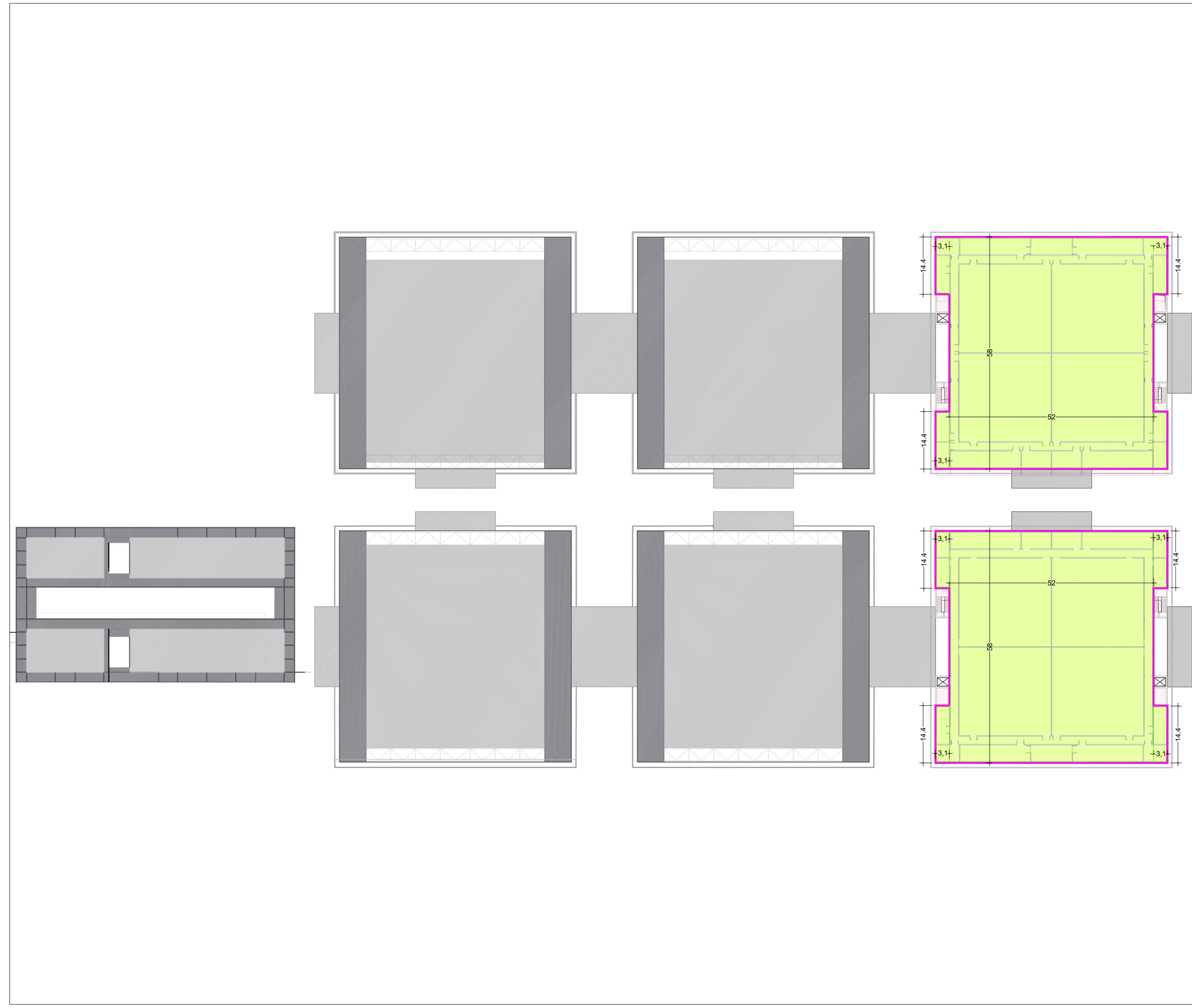
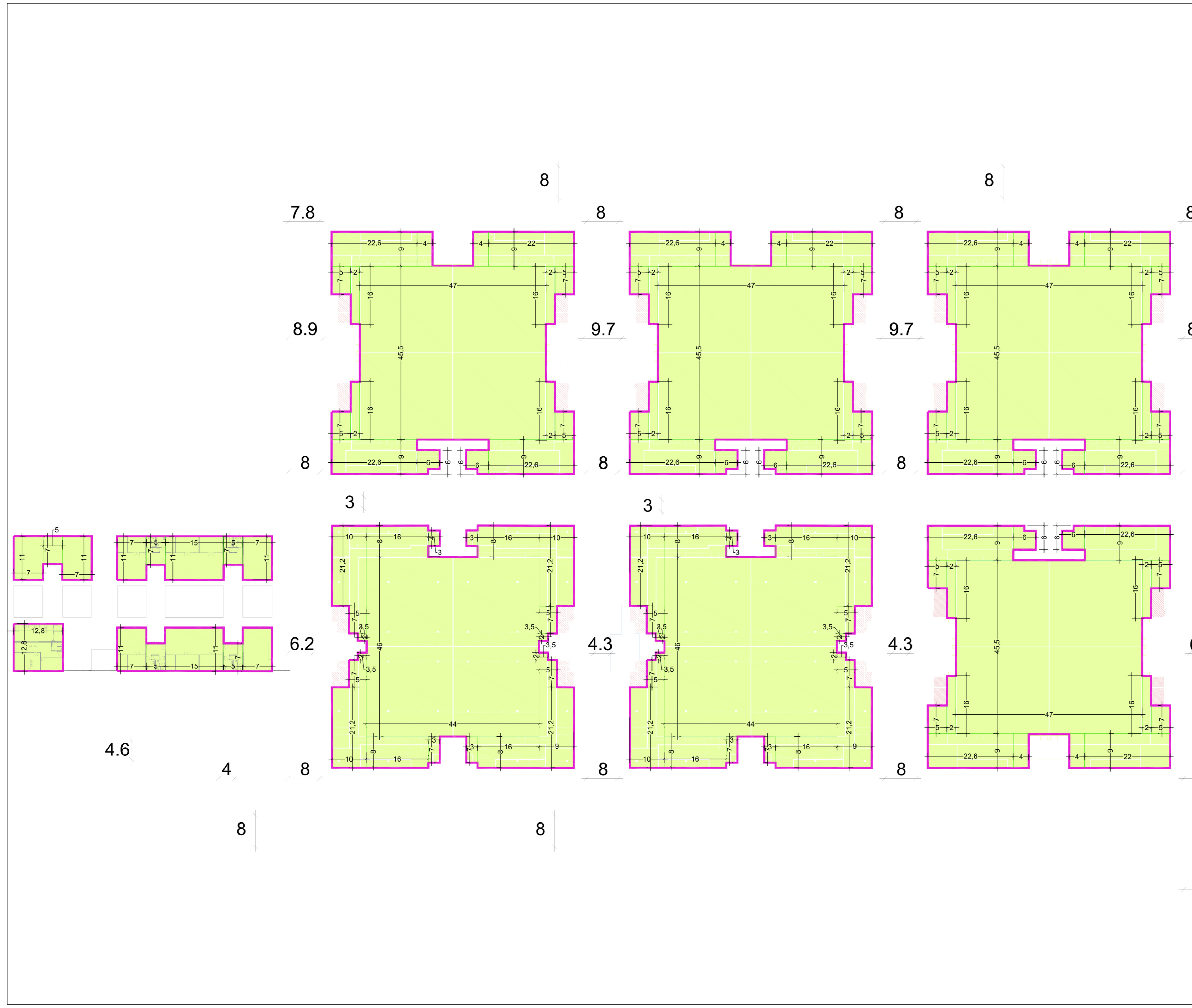
Collaboratori
 ING. LUCA ALTORBELLI
 ARCH. J. MICHELA D'AMICO



tav. **15B**

PROGETTO FINALE CALCOLO ANALITICO SUL

rapp.	file	data	agg.
1: var.		14.X.2019	XII.2020



DATA CENTER - VERIFICA DELLA S.U.L.

STATO DI FATTO			STATO DI PROGETTO		
SECTO	NOME	S.U.L. (m2) DEMOLIZIONE	NOME	S.U.L. (m2)	
TOT	A	5.978,93			
TOT	B	1.895,00			
TOT	C	1.750,84			
TOT	D	1.026,00			
TOT	E	354,33			
TOT	F	78,00			
TOT	H	3.488,00			
TOT	I	-			
TOT	L	-			
TOT	M	-			
TOT	P2	1.818,00			
TOT	P3	376,00			
TOT	P4	512,00			
TOT	CT	45,00			
TOT	G1	2.580,00			
TOT	G2	-			
TOT	TOTALE S.U.L. DA DEMOLIRE (m2) 19.793,00				
TOT	TOTALE S.U.L. PER EDIFICI DESTINATI AD UFFICI (m2) 1.130,51				
TOT	TOTALE S.U.L. PER EDIFICI DESTINATI A DATA CENTER (m2) 25.820,16				
TOT	TOTALE S.U.L. DEMOLIZIONE E NUOVA COSTRUZIONE 26.163,72				
TOT	TOTALE S.U.L. RISTRUTTURAZIONE EDILIZIA 6.788,20				
TOT	TOTALE S.U.L. ANTE OPERAM 26.051,00				
TOT	TOTALE S.U.L. POST OPERAM 26.051,00				

EDIFICIO	DESCRIZIONE	S.U.L. EFFETTIVA (m2)	S.U.L. IN DETRAZIONE (m2)
EDIFICIO 1	[...]	3.394,13	-
EDIFICIO 2	[...]	3.394,14	-
EDIFICIO 3	[...]	3.159,81	-
EDIFICIO 4	[...]	3.159,81	-
EDIFICIO 5	[...]	6.856,79	-
EDIFICIO 6	[...]	3.159,81	-
UFFICI	[...]	1.130,51	-

LEGENDA

- S.U.L. EFFETTIVA
- S.U.L. IN DETRAZIONE