



# ***AMA di Municipio***

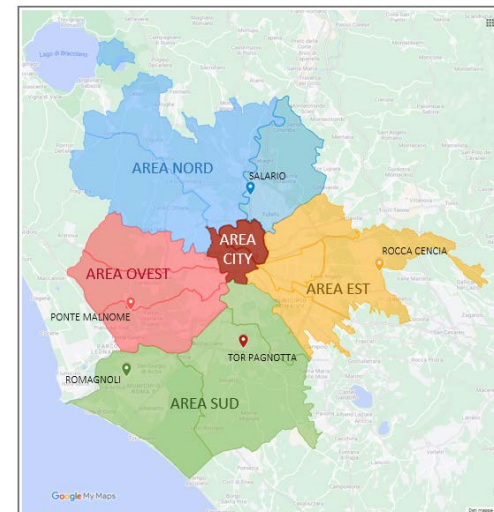
## ***Organizzazione territoriale e iniziative***

*ama*

Roma, 20 aprile 2023



AMA sta procedendo ad una forte riorganizzazione operativa che porterà ad una maggiore flessibilità e capacità di rispondere alle esigenze di pulizia e decoro dei diversi quadranti cittadini, che, per loro natura, hanno differenti esigenze di servizio.



Obiettivi della riorganizzazione:

- massima efficacia ed efficienza nell'uso delle risorse con incremento della forza lavoro già avviata*
- continua ottimizzazione della programmazione dei servizi già avviata con l'attivazione delle nuove squadre di spazzamento*
- controllo delle attività con il monitoraggio degli indicatori chiave di servizio*
- flessibilità di intervento in relazione alle eventuali necessità rilevate (servizi di decoro h24)*



La riorganizzazione delle **Aree Territoriali**, prevede sedi operative ed un'autorimessa dedicate per ogni porzione di territorio.

La nuova AMA avrà un'**Area CITY** e **4 Aree Territoriali** a cintura della stessa.

In affiancamento alle Aree Territoriali è prevista la nascita del **Nucleo Interventi Speciali**, che assume un ruolo complementare nella gestione dei servizi al territorio:

- servizi ad elevata specializzazione e alto valore aggiunto;
- servizi di pronto intervento (H24);
- servizi Extra Ta.RI.





In coerenza con la riorganizzazione della struttura operativa di AMA, è stata rimodellata l'AMA di Municipio per una prima fase di riassetto e funzionalizzazione del rapporto tra l'Azienda e i territori.

Obiettivi chiave della riorganizzazione sono favorire la rapidità e l'efficacia dei flussi informativi da e verso i Municipi per rispondere prontamente alle specifiche esigenze territoriali; rafforzare e consolidare il rapporto con essi, trasferendo i contenuti chiave e supportando i diversi stakeholders, anche attraverso azioni di comunicazione; individuare un coordinamento unitario che, grazie al rapporto diretto con le strutture aziendali erogatrici del servizio, contribuisca a un efficace orientamento e risoluzione delle esigenze e/o criticità rilevate ed evidenziate dalle Istituzioni comunali e municipali anche attraverso innovazioni e miglioramento in ordine ai servizi forniti dall'Azienda.



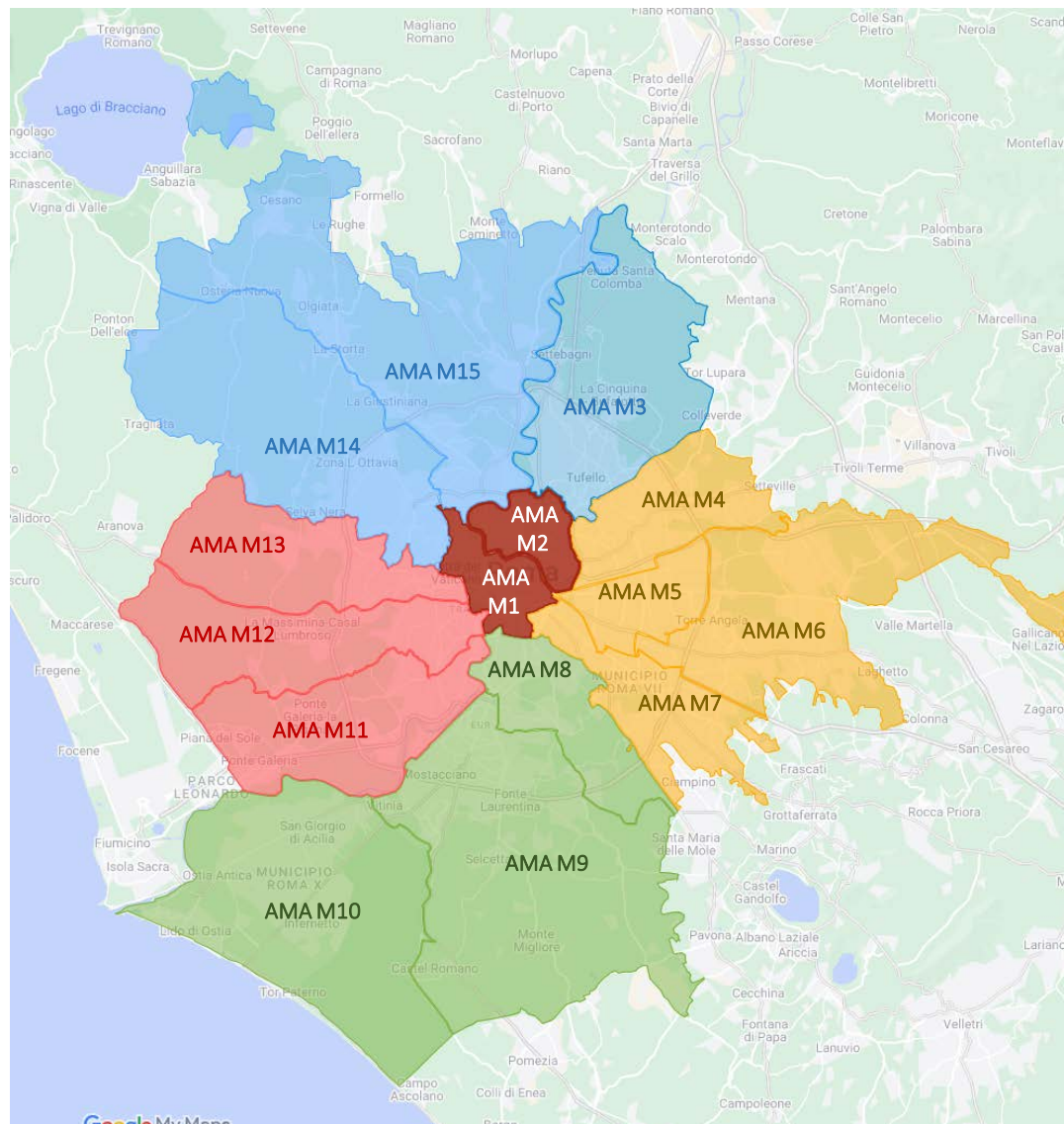




## Inquadramento territoriale – AMA di Municipio

Responsabile delle AMA di Municipio

<b>AREA CITY</b>	AMA di Municipio 1
	AMA di Municipio 2
<b>AREA EST</b>	AMA di Municipio 4
	AMA di Municipio 5
	AMA di Municipio 6
	AMA di Municipio 7
<b>AREA SUD</b>	AMA di Municipio 8
	AMA di Municipio 9
	AMA di Municipio 10
<b>AREA OVEST</b>	AMA di Municipio 11
	AMA di Municipio 12
	AMA di Municipio 13
<b>AREA NORD</b>	AMA di Municipio 3
	AMA di Municipio 14
	AMA di Municipio 15





## Inquadramento territoriale – CENTRI DI RACCOLTA

Nell'offerta di servizio di AMA verso i cittadini è previsto il potenziamento dei Centri di Raccolta.



13 CDR operativi



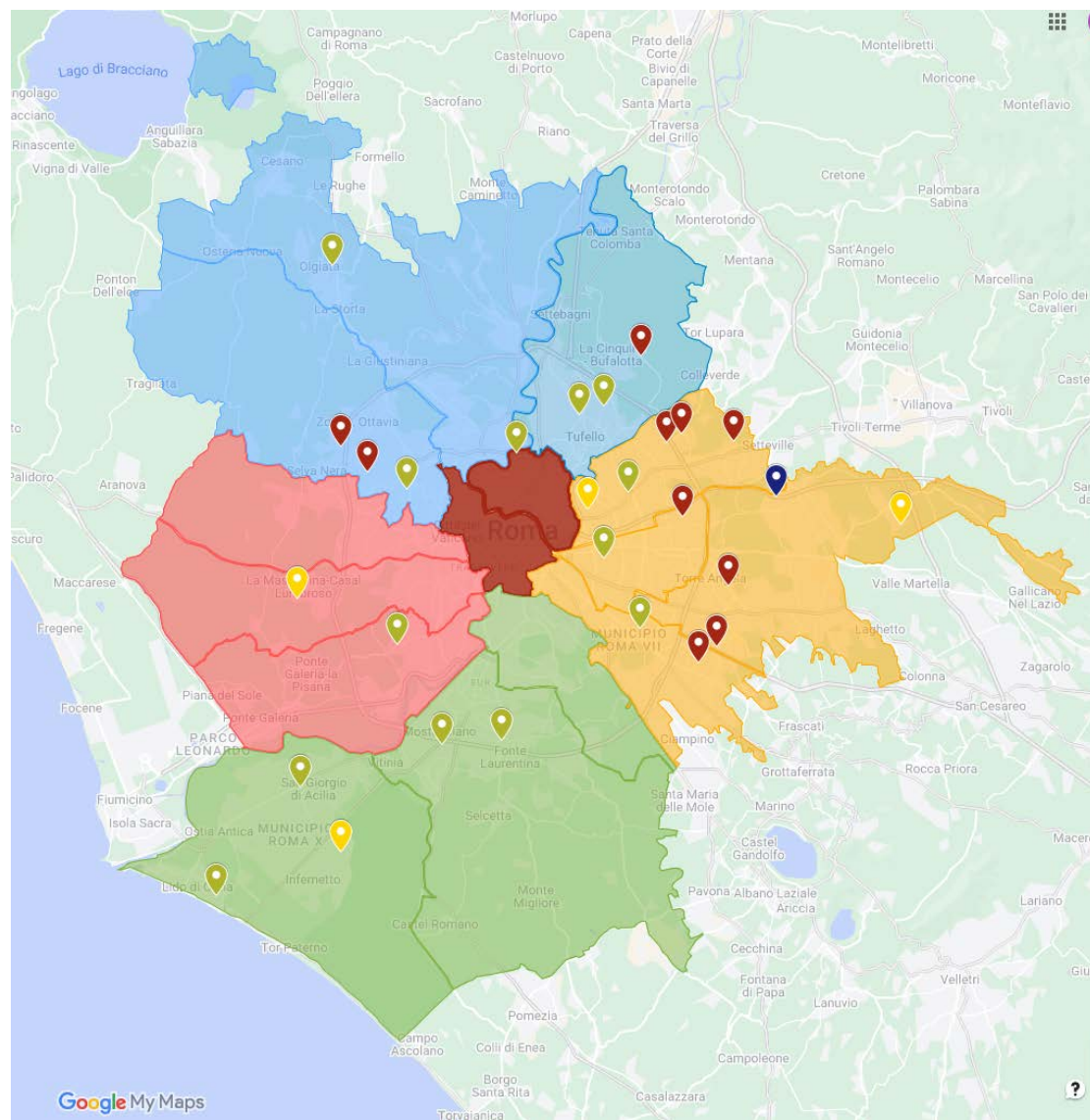
1 CDR in attivazione



7 CDR in conferenza di servizi



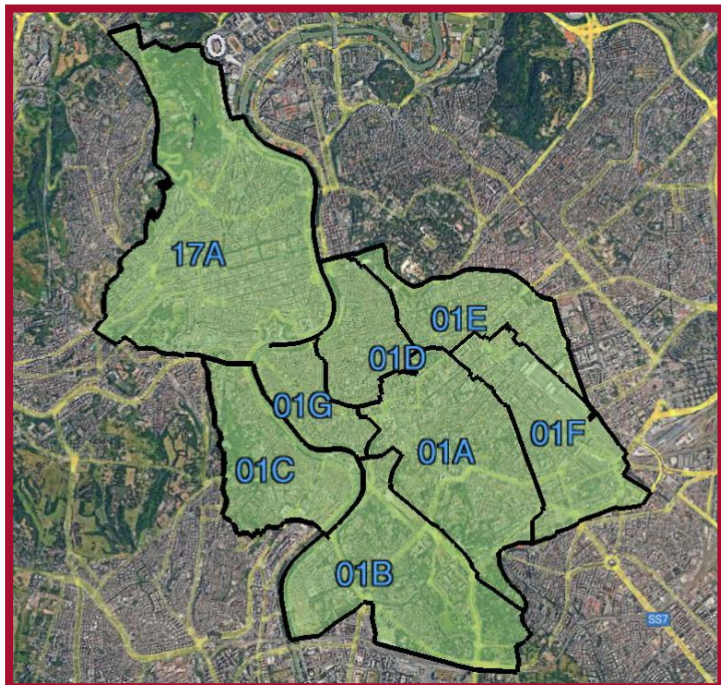
10 ulteriori CDR previsti nell'arco del Piano Industriale



# ***Schede Municipali***

*ama*





**PRESIDENTE DEL MUNICIPIO: LORENZA BONACCORSI**  
**RESPONSABILE MUNICIPIO AMA: LESLIE FRANCESCO CAPONE**  
**RM ESERCIZIO: ROBERTO MANCINI e STEFANO LUCARELLI**

## FORZA ORGANICA



CAPO ZONA	TECNICO OPERATIVO TERRITORIALE	ADDETTO SPAZZAMENTO/RACCOLTA
8	57	707

## % ABITANTI SERVITI PER TIPOLOGIA DI RACCOLTA



% Abitanti serviti PAP	% Abitanti serviti RS	Totale Abitanti*
60%	40%	165.967

\*Fonte: Elaborazioni Ufficio di Statistica su dati di Fonte Anagrafica - Dati al 31.12.2021

## SEDI OPERATIVE



Zone	Sottozone	Centri di Raccolta	AIA
8	3		2

## PARCO MEZZI DI ZONA

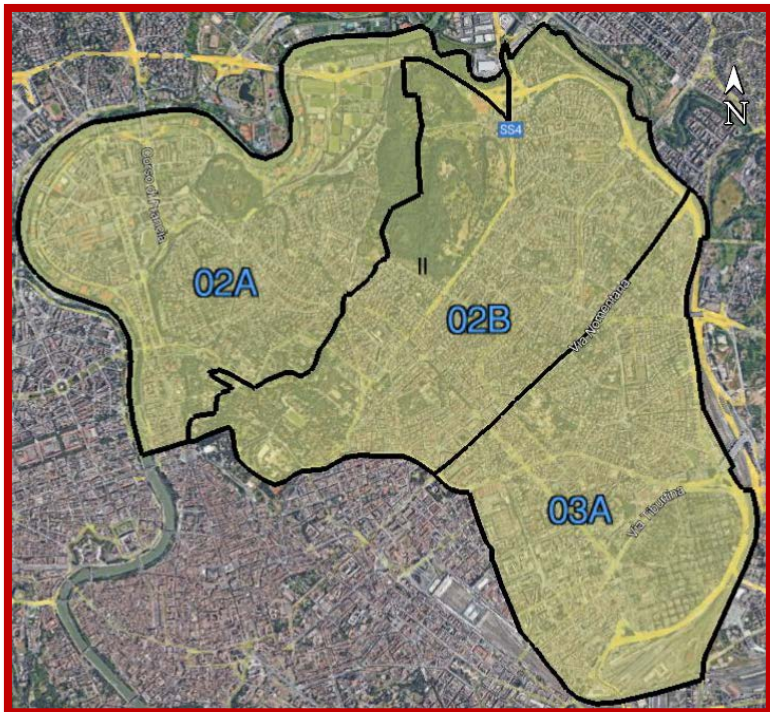


MEZZI A VASCA	SPAZZATRICI 4MC	SPAZZATRICI 1MC	LAVASTRADE
168	47	15	7





# Municipio Roma II



**PRESIDENTE DEL MUNICIPIO: FRANCESCA DEL BELLO**  
**RESPONSABILE MUNICIPIO AMA: LESLIE FRANCESCO CAPONE**  
**RM ESERCIZIO: GIANLUCA MAIORISI**



## FORZA ORGANICA

CAPO ZONA	TECNICO OPERATIVO TERRITORIALE	ADDETTO SPAZZAMENTO/RACCOLTA
3	27	191



## % ABITANTI SERVITI PER TIPOLOGIA DI RACCOLTA

% Abitanti serviti PAP	% Abitanti serviti RS	Totale Abitanti*
15%	85%	164.968

\*Fonte: Elaborazioni Ufficio di Statistica su dati di Fonte Anagrafica - Dati al 31.12.2021



## SEDI OPERATIVE

Zone	Sottozone	Centri di Raccolta	AIA
3	2	1	1

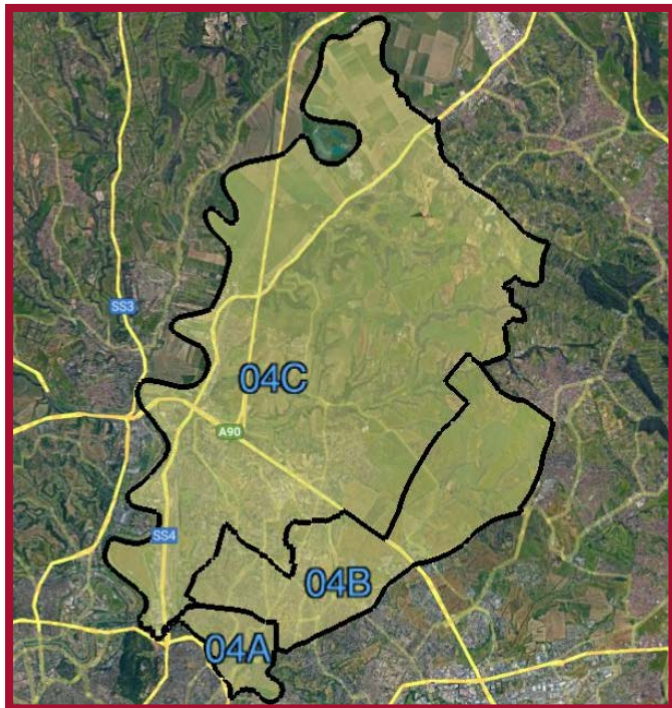
## PARCO MEZZI DI ZONA



MEZZI A VASCA	SPAZZATRICI 4MC	SPAZZATRICI 1MC	LAVASTRADE
50	15	6	3



## Municipio Roma III



**PRESIDENTE DEL MUNICIPIO: PAOLO EMILIO MARCHIONNE**  
**RESPONSABILE MUNICIPIO AMA: CLAUDIA CIAMPOLI**  
**RM ESERCIZIO: ANTONIO CAMPOLATTANO**



### FORZA ORGANICA

CAPO ZONA	TECNICO OPERATIVO TERRITORIALE	ADDETTO SPAZZAMENTO/RACCOLTA
3	14	203



### % ABITANTI SERVITI PER TIPOLOGIA DI RACCOLTA

% Abitanti serviti PAP	% Abitanti serviti RS	Totale Abitanti*
11%	89%	203.687

*\*Fonte: Elaborazioni Ufficio di Statistica su dati di Fonte Anagrafica - Dati al 31.12.2021*



### SEDI OPERATIVE

Zone	Sottozone	Centri di Raccolta	AIA
3		2	

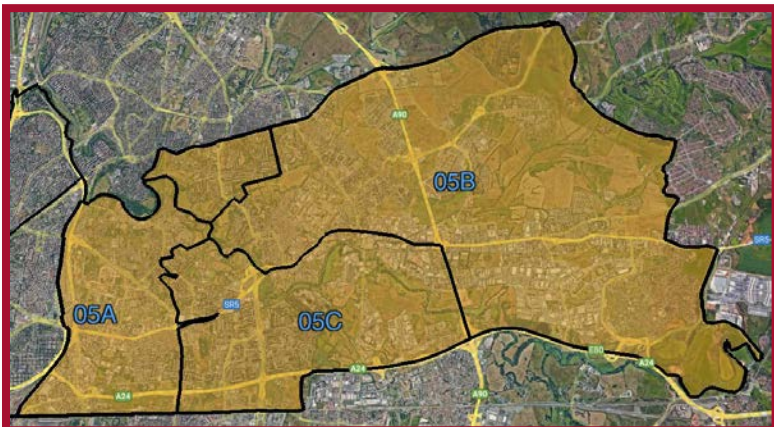
### PARCO MEZZI DI ZONA



MEZZI A VASCA	SPAZZATRICI 4MC	SPAZZATRICI 1MC	LAVASTRADE
44	15	6	3



## Municipio Roma IV



**PRESIDENTE DEL MUNICIPIO: MASSIMILIANO UMBERTI**  
**RESPONSABILE MUNICIPIO AMA: NIZZALDI SOLITARI**  
**RM ESERCIZIO: SERGIO DURANTE**

### FORZA ORGANICA



CAPO ZONA	TECNICO OPERATIVO TERRITORIALE	ADDETTO SPAZZAMENTO/RACCOLTA
3	22	248

### % ABITANTI SERVITI PER TIPOLOGIA DI RACCOLTA



% Abitanti serviti PAP	% Abitanti serviti RS	Totale Abitanti*
33%	67%	171.734

\*Fonte: Elaborazioni Ufficio di Statistica su dati di Fonte Anagrafica - Dati al 31.12.2021

### SEDI OPERATIVE



Zone	Sottozone	Centri di Raccolta	AIA
3	2	1	

### PARCO MEZZI DI ZONA

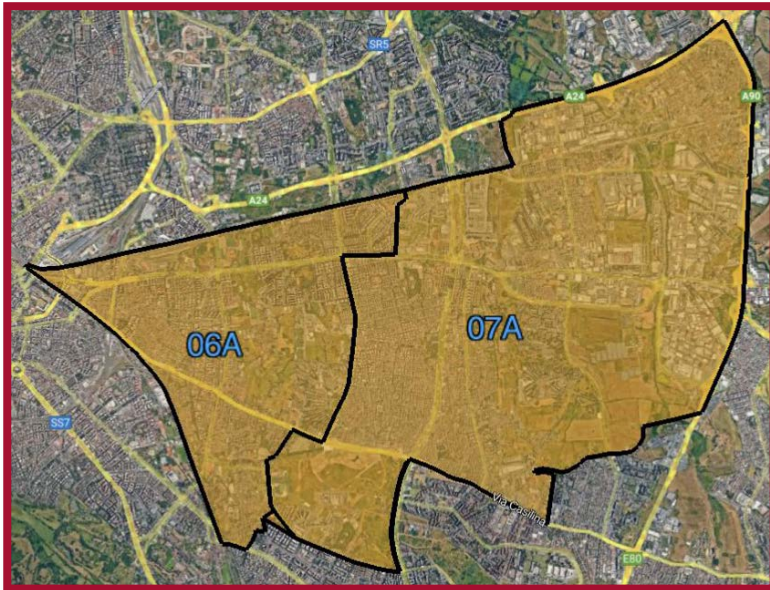


MEZZI A VASCA	SPAZZATRICI 4MC	SPAZZATRICI 1MC	LAVASTRADE
60	10	3	3





# Municipio Roma V



**PRESIDENTE DEL MUNICIPIO: MAURO CALISTE**  
**RESPONSABILE MUNICIPIO AMA: NIZZALDI SOLITARI**  
**RM ESERCIZIO: SERGIO SGRICCIA**



## FORZA ORGANICA

CAPO ZONA	TECNICO OPERATIVO TERRITORIALE	ADDETTO SPAZZAMENTO/RACCOLTA
2	13	156



## % ABITANTI SERVITI PER TIPOLOGIA DI RACCOLTA

% Abitanti serviti PAP	% Abitanti serviti RS	Totale Abitanti*
	100%	238.487

*\*Fonte: Elaborazioni Ufficio di Statistica su dati di Fonte Anagrafica - Dati al 31.12.2021*



## SEDI OPERATIVE

Zone	Sottozone	Centri di Raccolta	AIA
2	2	1	

## PARCO MEZZI DI ZONA

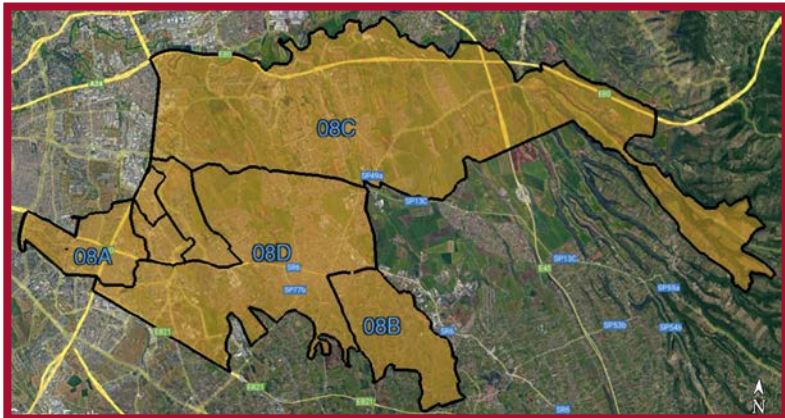


MEZZI A VASCA	SPAZZATRICI 4MC	SPAZZATRICI 1MC	LAVASTRADE
32	10	10	2





# Municipio Roma VI



**PRESIDENTE DEL MUNICIPIO: NICOLA FRANCO**  
**RESPONSABILE MUNICIPIO AMA: NIZZALDI SOLITARI**  
**RM ESERCIZIO: SILVIO ROSI**



## FORZA ORGANICA

CAPO ZONA	TECNICO OPERATIVO TERRITORIALE	ADDETTO SPAZZAMENTO/RACCOLTA
4	38	436



## % ABITANTI SERVITI PER TIPOLOGIA DI RACCOLTA

% Abitanti serviti PAP	% Abitanti serviti RS	Totale Abitanti*
63%	37%	241.414

\*Fonte: Elaborazioni Ufficio di Statistica su dati di Fonte Anagrafica - Dati al 31.12.2021



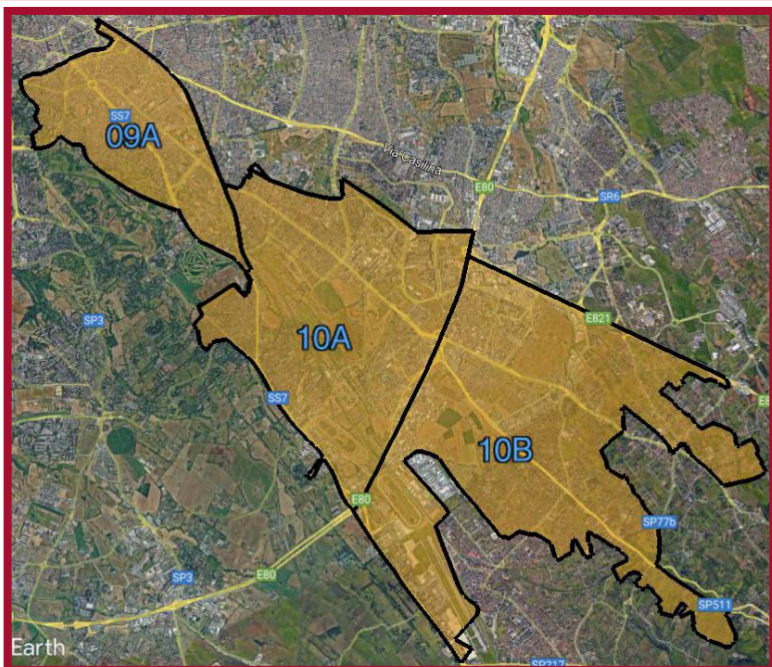
## SEDI OPERATIVE

Zone	Sottozone	Centri di Raccolta	AIA
4	1		



## PARCO MEZZI DI ZONA

MEZZI A VASCA	SPAZZATRICI 4MC	SPAZZATRICI 1MC	LAVASTRADE
144	11	-	2



**PRESIDENTE DEL MUNICIPIO: FRANCESCO LADDAGA**  
**RESPONSABILE MUNICIPIO AMA: NIZZALDI SOLITARI**  
**RM ESERCIZIO: VINCENZO MANCINI**



## FORZA ORGANICA

CAPO ZONA	TECNICO OPERATIVO TERRITORIALE	ADDETTO SPAZZAMENTO/RACCOLTA
3	25	292



## % ABITANTI SERVITI PER TIPOLOGIA DI RACCOLTA

% Abitanti serviti PAP	% Abitanti serviti RS	Totale Abitanti*
14%	86%	311.416

\*Fonte: Elaborazioni Ufficio di Statistica su dati di Fonte Anagrafica - Dati al 31.12.2021



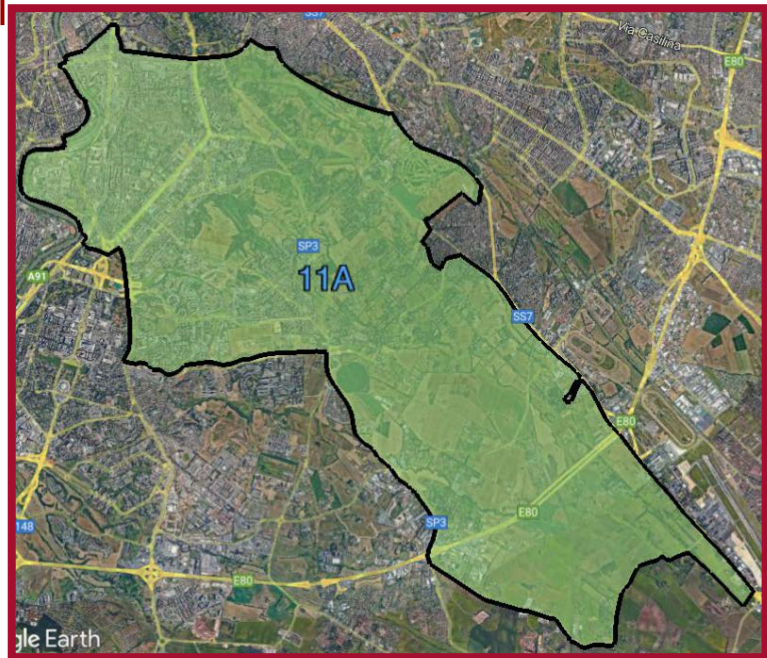
## SEDI OPERATIVE

Zone	Sottozone	Centri di Raccolta	AIA
3		1	



## PARCO MEZZI DI ZONA

MEZZI A VASCA	SPAZZATRICI 4MC	SPAZZATRICI 1MC	LAVASTRADE
55	12	8	2



**PRESIDENTE DEL MUNICIPIO: AMEDEO CIACCHERI**  
**RESPONSABILE MUNICIPIO AMA: LUCA ROMOLO**  
**RM ESERCIZIO: ANGELO FILENI**



### FORZA ORGANICA

CAPO ZONA	TECNICO OPERATIVO TERRITORIALE	ADDETTO SPAZZAMENTO/RACCOLTA
1	8	107



### % ABITANTI SERVITI PER TIPOLOGIA DI RACCOLTA

% Abitanti serviti PAP	% Abitanti serviti RS	Totale Abitanti*
16%	84%	128.914

*\*Fonte: Elaborazioni Ufficio di Statistica su dati di Fonte Anagrafica - Dati al 31.12.2021*



### SEDI OPERATIVE

Zone	Sottozone	Centri di Raccolta	AIA
1	1		

### PARCO MEZZI DI ZONA

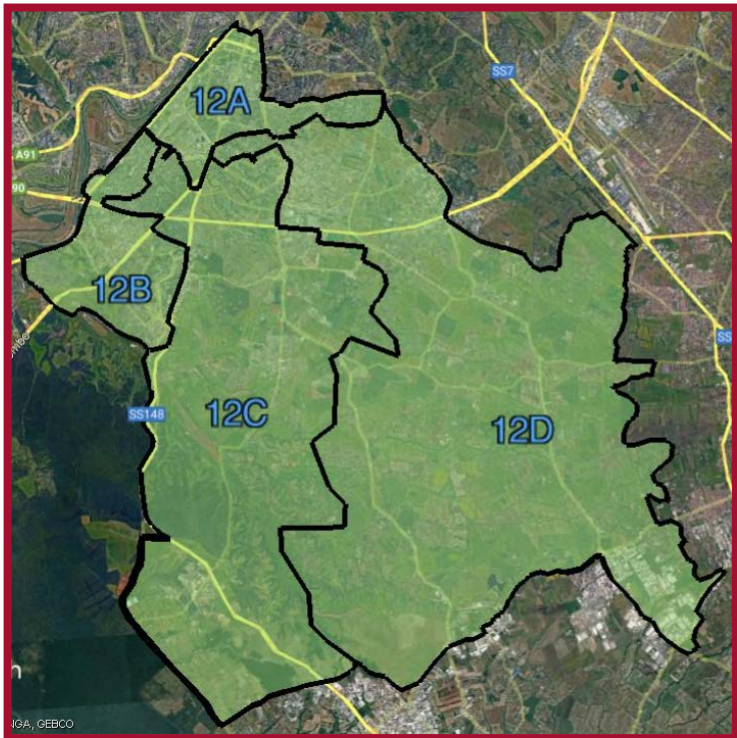


MEZZI A VASCA	SPAZZATRICI 4MC	SPAZZATRICI 1MC	LAVASTRADE
24	8	1	2





## Municipio Roma IX



**PRESIDENTE DEL MUNICIPIO: TERESA MARIA DI SALVO**  
**RESPONSABILE MUNICIPIO AMA: LUCA ROMOLO**  
**RM ESERCIZIO: GIUSEPPE ERRICO**



### FORZA ORGANICA

CAPO ZONA	TECNICO OPERATIVO TERRITORIALE	ADDETTO SPAZZAMENTO/RACCOLTA
4	31	399



### % ABITANTI SERVITI PER TIPOLOGIA DI RACCOLTA

% Abitanti serviti PAP	% Abitanti serviti RS	Totale Abitanti*
88%	12%	182.643

\*Fonte: Elaborazioni Ufficio di Statistica su dati di Fonte Anagrafica - Dati al 31.12.2021



### SEDI OPERATIVE

Zone	Sottozone	Centri di Raccolta	AIA
4		2	1



### PARCO MEZZI DI ZONA

MEZZI A VASCA	SPAZZATRICI 4MC	SPAZZATRICI 1MC	LAVASTRADE
78	12	4	2





**PRESIDENTE DEL MUNICIPIO: MARIO FALCONI**  
**RESPONSABILE MUNICIPIO AMA: LUCA ROMOLO**  
**RM ESERCIZIO: GIANFRANCO DI STEFANO**



## FORZA ORGANICA

CAPO ZONA	TECNICO OPERATIVO TERRITORIALE	ADDETTO SPAZZAMENTO/RACCOLTA
3	28	354



## % ABITANTI SERVITI PER TIPOLOGIA DI RACCOLTA

% Abitanti serviti PAP	% Abitanti serviti RS	Totale Abitanti*
71%	29%	228.731

\*Fonte: Elaborazioni Ufficio di Statistica su dati di Fonte Anagrafica - Dati al 31.12.2021



## SEDI OPERATIVE

Zone	Sottozone	Centri di Raccolta	AIA
3	1	2	2

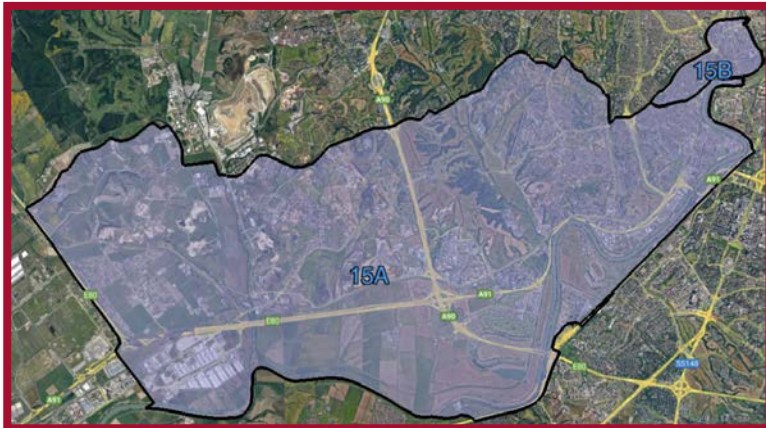
## PARCO MEZZI DI ZONA



MEZZI A VASCA	SPAZZATRICI 4MC	SPAZZATRICI 1MC	LAVASTRADE
110	12	2	3



## Municipio Roma XI



**PRESIDENTE DEL MUNICIPIO: GIANLUCA LANZI**  
**RESPONSABILE MUNICIPIO AMA: SAVERIO SCARPELLINO**  
**RM ESERCIZIO: LUCIANO CERA**



### FORZA ORGANICA

CAPO ZONA	TECNICO OPERATIVO TERRITORIALE	ADDETTO SPAZZAMENTO/RACCOLTA
2	12	162



### % ABITANTI SERVITI PER TIPOLOGIA DI RACCOLTA

% Abitanti serviti PAP	% Abitanti serviti RS	Totale Abitanti*
17%	83%	152.924

\*Fonte: Elaborazioni Ufficio di Statistica su dati di Fonte Anagrafica - Dati al 31.12.2021



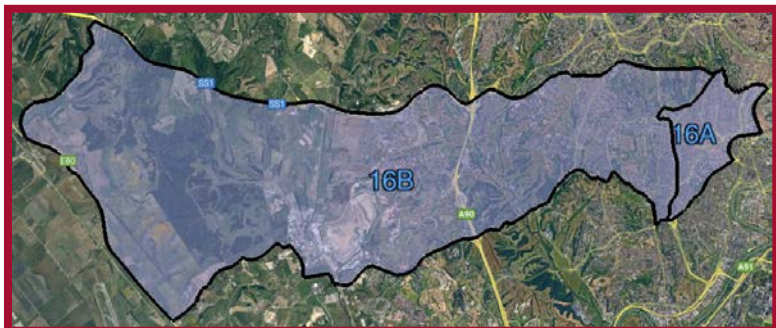
### SEDI OPERATIVE

Zone	Sottozone	Centri di Raccolta	AIA
2		1	



### PARCO MEZZI DI ZONA

MEZZI A VASCA	SPAZZATRICI 4MC	SPAZZATRICI 1MC	LAVASTRADE
37	8	6	1



**PRESIDENTE DEL MUNICIPIO: ELIO TOMASSETTI**  
**RESPONSABILE MUNICIPIO AMA: SAVERIO SCARPELLINO**  
**RM ESERCIZIO: GIULIANA MANCINI**



## FORZA ORGANICA

CAPO ZONA	TECNICO OPERATIVO TERRITORIALE	ADDETTO SPAZZAMENTO/RACCOLTA
2	10	129



## % ABITANTI SERVITI PER TIPOLOGIA DI RACCOLTA

% Abitanti serviti PAP	% Abitanti serviti RS	Totale Abitanti*
12%	88%	139.838

\*Fonte: Elaborazioni Ufficio di Statistica su dati di Fonte Anagrafica - Dati al 31.12.2021



## SEDI OPERATIVE

Zone	Sottozone	Centri di Raccolta	AIA
2			

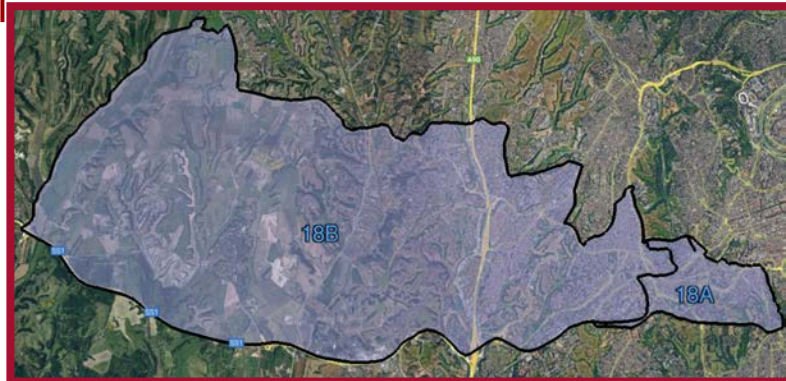
## PARCO MEZZI DI ZONA



MEZZI A VASCA	SPAZZATRICI 4MC	SPAZZATRICI 1MC	LAVASTRADE
36	9	2	1



## Municipio Roma XIII



**PRESIDENTE DEL MUNICIPIO: SABRINA GIUSEPPE**  
**RESPONSABILE MUNICIPIO AMA: SAVERIO SCARPELLINO**  
**RM ESERCIZIO: SALVATORE PALLADINO**



### FORZA ORGANICA

CAPO ZONA	TECNICO OPERATIVO TERRITORIALE	ADDETTO SPAZZAMENTO/RACCOLTA
2	12	163



### % ABITANTI SERVITI PER TIPOLOGIA DI RACCOLTA

% Abitanti serviti PAP	% Abitanti serviti RS	Totale Abitanti*
24%	76%	130.997

\*Fonte: Elaborazioni Ufficio di Statistica su dati di Fonte Anagrafica - Dati al 31.12.2021



### SEDI OPERATIVE

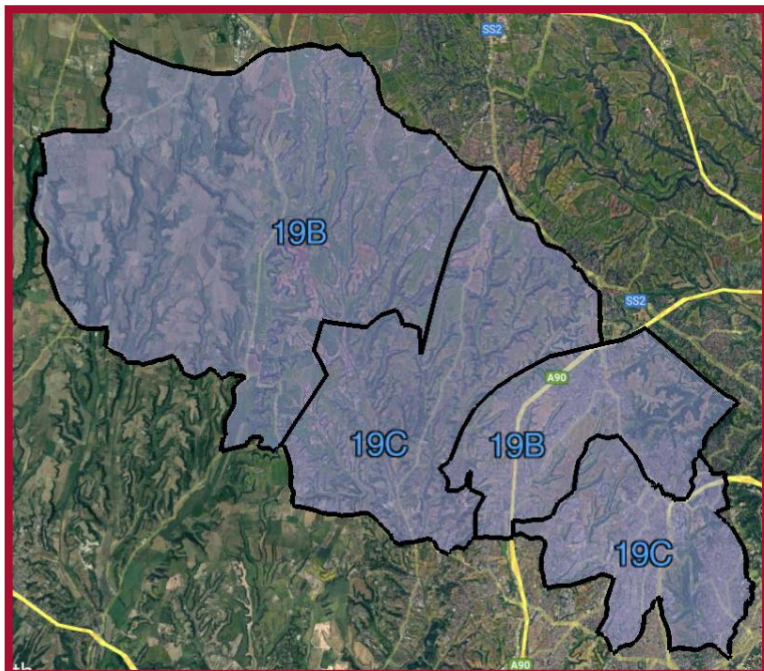
Zone	Sottozone	Centri di Raccolta	AIA
2			

### PARCO MEZZI DI ZONA



MEZZI A VASCA	SPAZZATRICI 4MC	SPAZZATRICI 1MC	LAVASTRADE
43	9	4	1





**PRESIDENTE DEL MUNICIPIO: MARCO DELLA PORTA**  
**RESPONSABILE MUNICIPIO AMA: CLAUDIA CIAMPOLI**  
**RM ESERCIZIO: ENRICO MAZZETTI**



### FORZA ORGANICA

CAPO ZONA	TECNICO OPERATIVO TERRITORIALE	ADDETTO SPAZZAMENTO/RACCOLTA
2	15	227



### % ABITANTI SERVITI PER TIPOLOGIA DI RACCOLTA

% Abitanti serviti PAP	% Abitanti serviti RS	Totale Abitanti*
34%	66%	189.779

\*Fonte: Elaborazioni Ufficio di Statistica su dati di Fonte Anagrafica - Dati al 31.12.2021



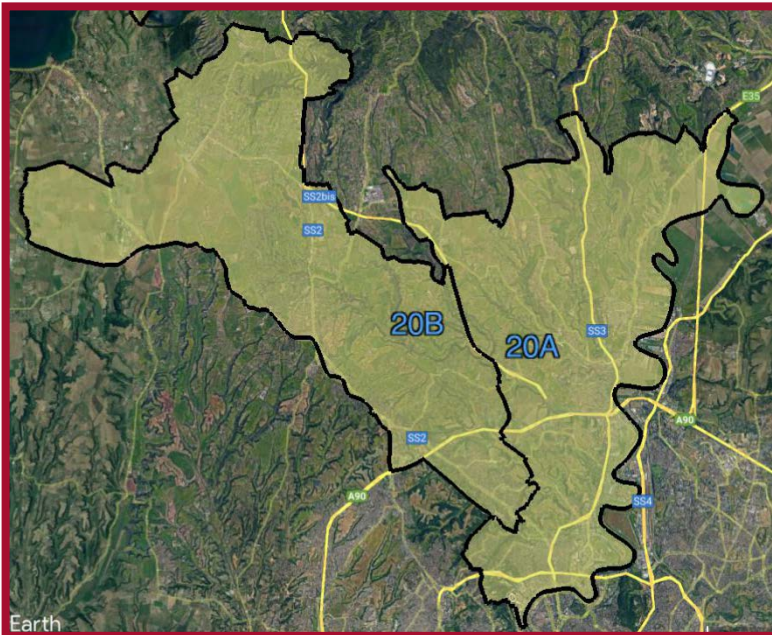
### SEDI OPERATIVE

Zone	Sottozone	Centri di Raccolta	AIA
2		1	1

### PARCO MEZZI DI ZONA



MEZZI A VASCA	SPAZZATRICI 4MC	SPAZZATRICI 1MC	LAVASTRADE
60	4	2	1



**PRESIDENTE DEL MUNICIPIO: DANIELE TORQUATI**  
**RESPONSABILE MUNICIPIO AMA: CLAUDIA CIAMPOLI**  
**RM ESERCIZIO: ANGELO MASTROTOTARO**

### FORZA ORGANICA



CAPO ZONA	TECNICO OPERATIVO TERRITORIALE	ADDETTO SPAZZAMENTO/RACCOLTA
2	16	226

### % ABITANTI SERVITI PER TIPOLOGIA DI RACCOLTA



% Abitanti serviti PAP	% Abitanti serviti RS	Totale Abitanti*
29%	71%	159.469

\*Fonte: Elaborazioni Ufficio di Statistica su dati di Fonte Anagrafica - Dati al 31.12.2021

### SEDI OPERATIVE



Zone	Sottozone	Centri di Raccolta*	AIA
2	2	1	1

### PARCO MEZZI DI ZONA



MEZZI A VASCA	SPAZZATRICI 4MC	SPAZZATRICI 1MC	LAVASTRADE
63	9	3	2



***Iniziativa Operative***

*ama*



Il territorio di Roma Capitale è suddiviso in 2 modalità di raccolta prevalenti:

-  Stradale
-  Porta a Porta

Con l'implementazione delle iniziative previste nel PI 2023/2028 sarà effettuato il ridisegno del modello di raccolta che prevedrà iniziative su entrambe le tipologie:

### **Ambito PAP**

- *introduzione del PAP di Prossimità*
- *potenziamento del servizio UND*
- *standardizzazione dei calendari (6 passaggi)*
- *potenziamento delle logistica di supporto*

### **Ambito STRADALE**

- *nuove tecnologie (campane Bilaterali)*
- *cassoni scarrabili*
- *cassoni compattanti*







La messa in atto delle iniziative sulla raccolta, nonché il potenziamento della forza lavoro già avviata, permetterà un forte potenziamento dei servizi di pulizia.

### **Spazzamento meccanizzato**

Il servizio verrà progressivamente potenziato mediante il potenziamento della forza lavoro, l'ingresso di nuove spazzatrici a completamento della sostituzione del parco e l'introduzione di spazzatrici-lavastrade «di grandi dimensioni».

### **Presidi piazze**

Nel corso del 2023 verrà introdotto un servizio *ad hoc* per la pulizia delle principali piazze cittadine che combinerà la pulizia manuale e meccanizzata anche mediante l'adozione di attrezzature innovative.





## Iniziative di consolidamento flotta– Ambito Raccolta e Pulizia

Nel biennio 2022/2023 sono state attivate iniziative di acquisto di veicoli volte a consolidare e potenziare l'operatività di AMA nella erogazione dei servizi di Raccolta e Pulizia.

Nel corso del 2022 sono entrati in servizio e operativi:

- 373 veicoli leggeri (279 CR e 94 CRCD)
- 70 spazzatrici





Sono inoltre previsti nel corso del 2023 ulteriori ingressi:

- 150 Compattatori Laterali
- 40 compattatori madre 4 assi
- 26 veicoli a vasca CRCD
- 18 Spazzatrici



## Iniziative innovative flotta veicolare – Ambito Raccolta

In linea con la riorganizzazione operativa e l'implementazione delle attività previste nel PI 2023/2028 sono state pianificate le iniziative strategiche volte all'implementazione di servizi di raccolta «innovativi».




	Iniziativa	Numero	Ambito
RACCOLTA	Sistema di raccolta bilaterale	60 automezzi 9.000 contenitori	Raccolta Stradale 
	Cassoni container	40 cassoni container volumetria 15 mc con copertura	Raccolta Stradale 
	Casse compattanti	70 compattatori elettrici	Supporto al potenziamento della Raccolta PAP (trasbordo) 
	Lift Car	30 Lift Car	Supporto alle iniziative Cassoni container e casse compattanti 

Le iniziative sopra indicate sono tutte in fase di sperimentazione.



## Iniziative sul potenziamento della flotta - Pulizia

In linea con la riorganizzazione operativa e l'implementazione delle attività previste nel PI 2023/2028 sono state pianificate le iniziative strategiche di acquisto volte all'implementazione di servizi «innovativi» in ambito pulizia.

	Iniziativa	Numero	Ambito	
PULIZIA	Cestini stradali	10.000 Cestini per la CITY 30.000 Cestini per le altre aree 500 Cestini compattanti (valutazione a valle della sperimentazione in corso)	Pulizia a supporto del decoro	
	Aspiratori elettrici	30 Aspiratori Elettrici	Pulizia	
	Spazzatrici-lavastrade «di grandi dimensioni»	15 Spazzatrici Lavastrade	Pulizia	

Oltre alle iniziative sopra indicate è prevista nel corso del 2023 l'ulteriore ingresso di 14 Spazzatrici.