

Ambito di ricollocazione postazioni CamionBar

4 : Lungotevere Maresciallo DIAZ altezza via Capoprati lato Tevere

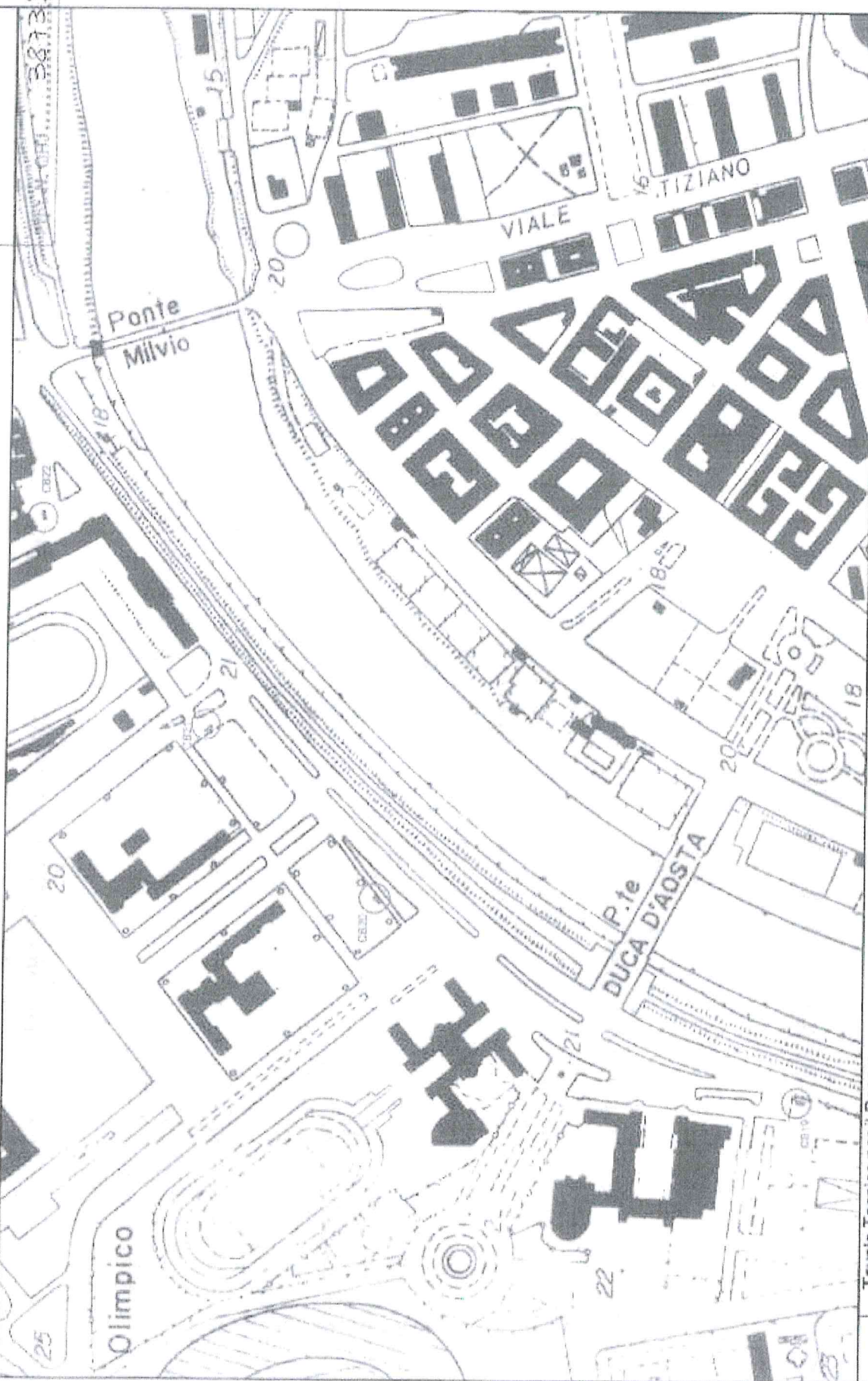
Tav. 4.1 b – CB 19 b : Piazza Lauro De Bosis fronte civ. 1

Tav. 4.2 – CB 20: Lungotevere Maresciallo Diaz a m. 50.00 da
viale Paolo Boselli – interno parcheggio

Tav. 4.3 – CB 21 : Viale Antonino di San Giuliano a m. 24.00
da impianto semaforico Lungotevere Maresciallo
Diaz

Tav. 4.4 – CB 22 : Largo Maresciallo Diaz fronte via
dei Robilant

ROMA CAPITALE
 Dipartimento Sviluppo Economico e Attività Produttive
 Formazione Lavoro
 28 MAG. 2015



UNIVERSITÀ DEGLI STUDI DI ROMA "LA SAPIENZA"
 UNIVERSITÀ DEGLI STUDI DI ROMA "LA SAPIENZA"
 Dipartimento Sviluppo Economico e Attività Produttive
 Formazione Lavoro
 DATA

TAV
 4
 Tavolo Tecnico per il Decoro
 D.D. n. 1927 del 17 settembre 2014
 Ricollocazione postazioni CamionBar: CB19 - CB22
 Lungotevere M. Diaz altezza Via Capoprati lato Tevere

UNIVERSITÀ DEGLI STUDI DI ROMA "LA SAPIENZA"
 Dipartimento Sviluppo Economico e Attività Produttive
 Formazione Lavoro



ROMA CAPITALE

Dipartimento Sviluppo Economico e Attività Produttive -
Formazione Lavoro

ROMA CAPITALE
Piano Sviluppo Economico e Attività Produttive - Formazione Lavoro
P.O. ATTIVITÀ PRODUTTIVE LOCALI SU APPEL
PUBBLICAZIONE SPEDIZIONE IN ABBOCCO PER POSTALITÀ

28 MAG. 2015

Tavolo Tecnico per il Decoro

D.D. n. 1927 del 17 Settembre 2014 / Conferenza dei Servizi del 09 Marzo 2015

Ricollocazione postazioni CamionBar

Prot. N. QHJ... 38735...

Ambito di ricollocazione :

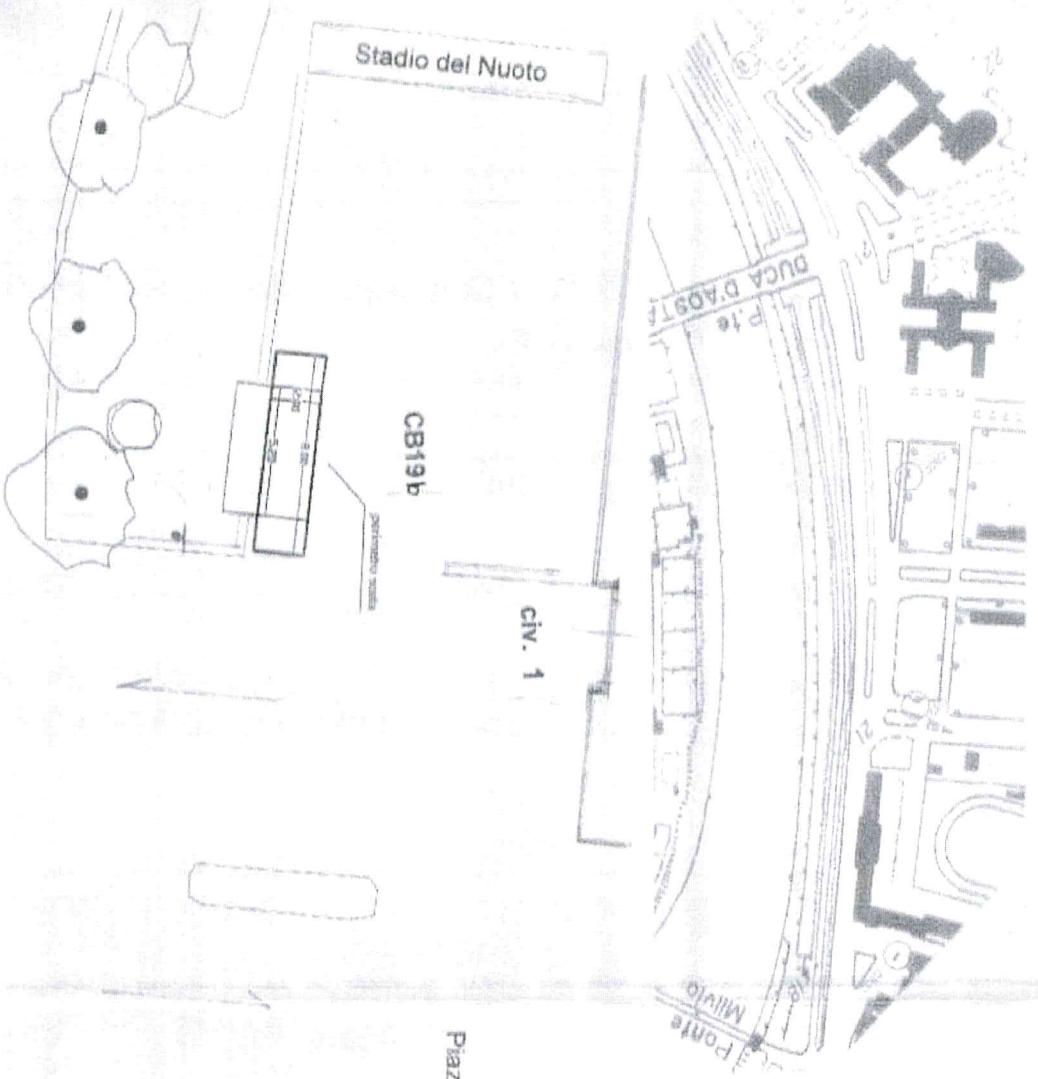
Lungotevere Maresciallo DIAZ altezza via Capoprati lato Tevere

CB 19 b Piazza Lauro De Bosis fronte civ. 1 - superficie occupazione m. 8.00 x
2.00

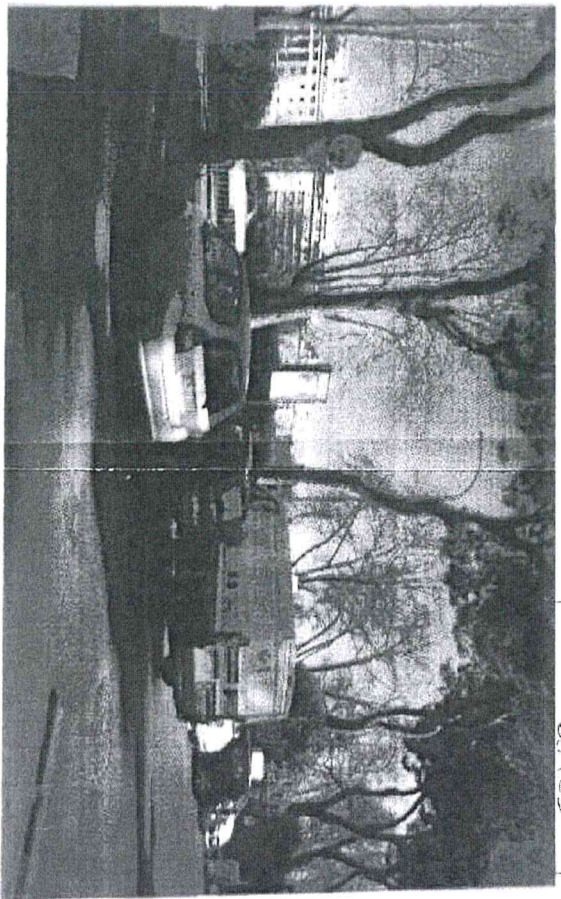


TAV. Unità Organizzativa Sviluppo economico locale e pianificazione delle attività produttive
4.1 b Restituzione grafica ESECUTIVA

DATA:



Lungotevere Cadoma



Piazza Lauro de Bosis



TAV. Tavolo Tecnico per il Decoro
 D.D. n. 1927 del 17 settembre 2014 / Conferenza dei Servizi del 09.03.2015
 4.1b Ricollocazione postazioni CamionBar: CB19b CB22
 Lungotevere Maresciallo DIAZ altezza via Capoprati lato Tevere

Unità Organizzativa Sviluppo economico locale e pianificazione delle attività produttive
 Direzione Regionale Sviluppo Economico e Attività Produttive -
 Formazione Lavoro

DATA

[Signature]



ROMA CAPITALE

Dipartimento Sviluppo Economico e Attività Produttive -
Formazione Lavoro

ROMA CAPITALE
Dipartimento Sviluppo Economico e Attività Produttive -
Formazione Lavoro
DIPARTIMENTO SVILUPPO ECONOMICO E ATTIVITÀ PRODUTTIVE -
FORMAZIONE LAVORO

28 MAG. 2015

Tavolo Tecnico per il Decoro

D.D. n. 1927 del 17 Settembre 2014 / Conferenza dei Servizi del 09 Marzo 2015

Ricollocazione postazioni CamionBar

Prot. N. QHJ.....38735.....

Ambito di ricollocazione :

Lungotevere Maresciallo DIAZ altezza via Capoprati lato Tevere

CB 20 Lungotevere Maresciallo Diaz a m. 50.00 da Viale Paolo Boselli -
interno parcheggio- superficie occupazione m. 8.00 x 2.00



TAV.
4.2

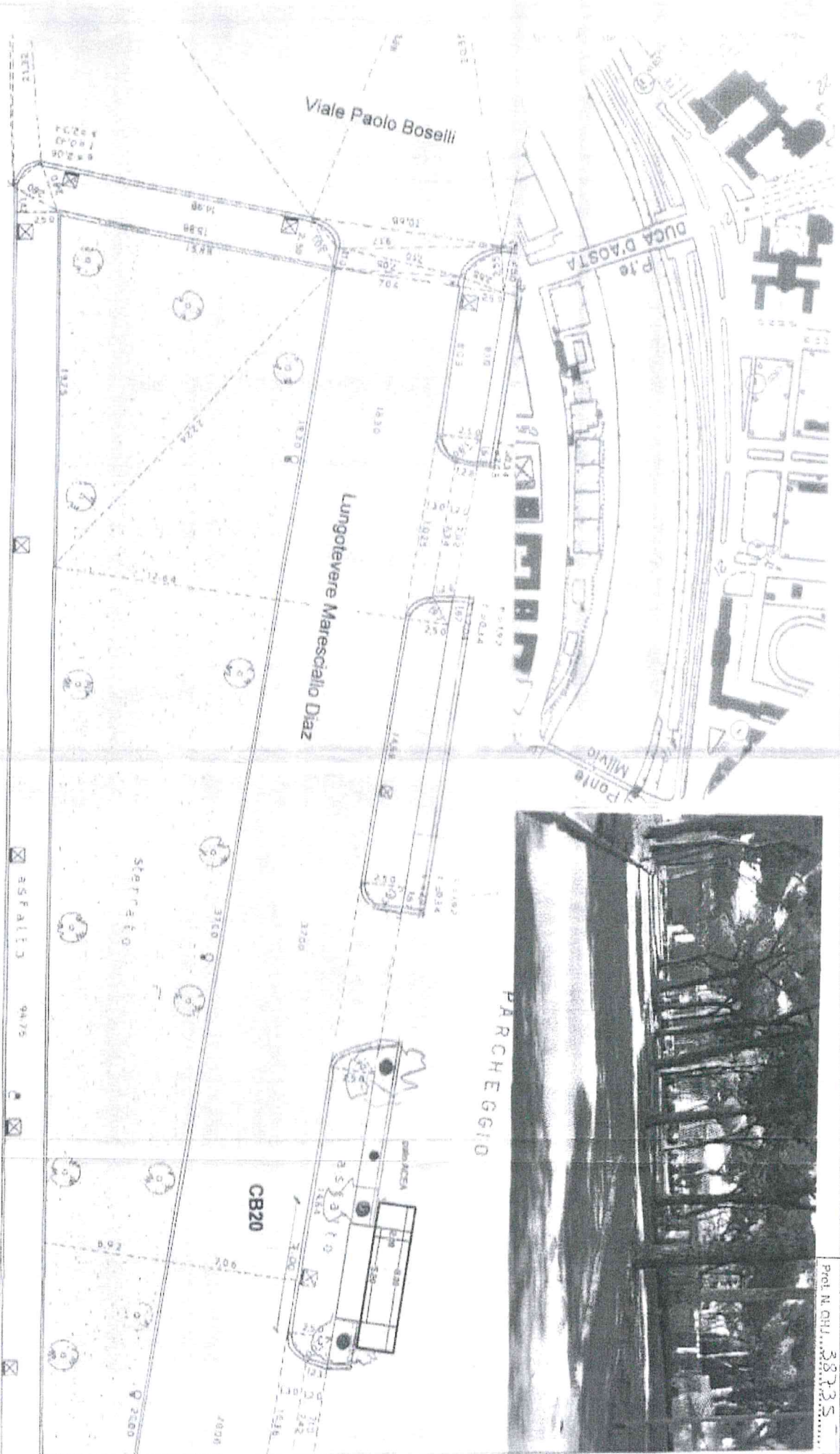
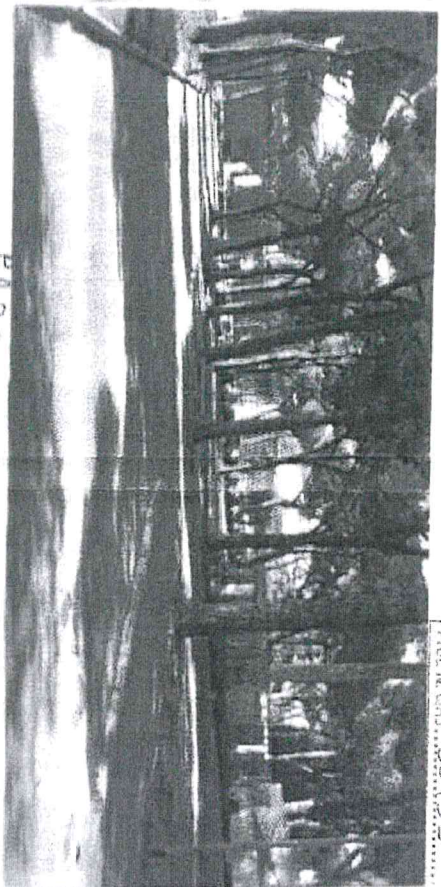
Unità Organizzativa Sviluppo economico locale e pianificazione delle attività produttive
Restituzione grafica ESECUTIVA

DATA:



28 MAG. 2015

Prot. N. OHJ... 38735



TAV. Tavolo Tecnico per il Decoro

4.2 D.D. n. 1927 del 17 settembre 2014 / Conferenza dei Servizi del 09.03.2015
Ricollocazione postazioni CamionBar: CB19 - CB22

Lungotevere Maresciallo DIAZ altezza via Capoprati lato Tevere

Unità Organizzativa Sviluppo economico locale e pianificazione della attività produttive
Restituzione grafica ESECUTIVA

Dipartimento Sviluppo Economico e Attività Produttive
Fornitura Lavoro

DATA



ROMA CAPITALE

Dipartimento Sviluppo Economico e Attività Produttive -
Formazione Lavoro

ROMA CAPITALE
Dipartimento Sviluppo Economico e Attività Produttive - Formazione Lavoro
D.D. ATTI DI ATTO COMMERCIALI NU. ARCE
PUBBLICITÀ, STRUTTURE INDIVIDUALI MERCATO

28 MAG. 2015

Tavolo Tecnico per il Decoro

Prot. N. QHJ.....38.2.35..

D.D. n. 1927 del 17 Settembre 2014 / Conferenza dei Servizi del 09 Marzo 2015

Ricollocazione postazioni CamionBar

Ambito di ricollocazione :

Lungotevere Maresciallo DIAZ altezza via Capoprati lato Tevere

CB 21 : Viale Antonino di San Giuliano a m. 24.00 da impianto semaforico
Lungotevere M. Ilo Diaz - su sosta non tariffata - superficie
occupazione m. 8.00 x 2.00

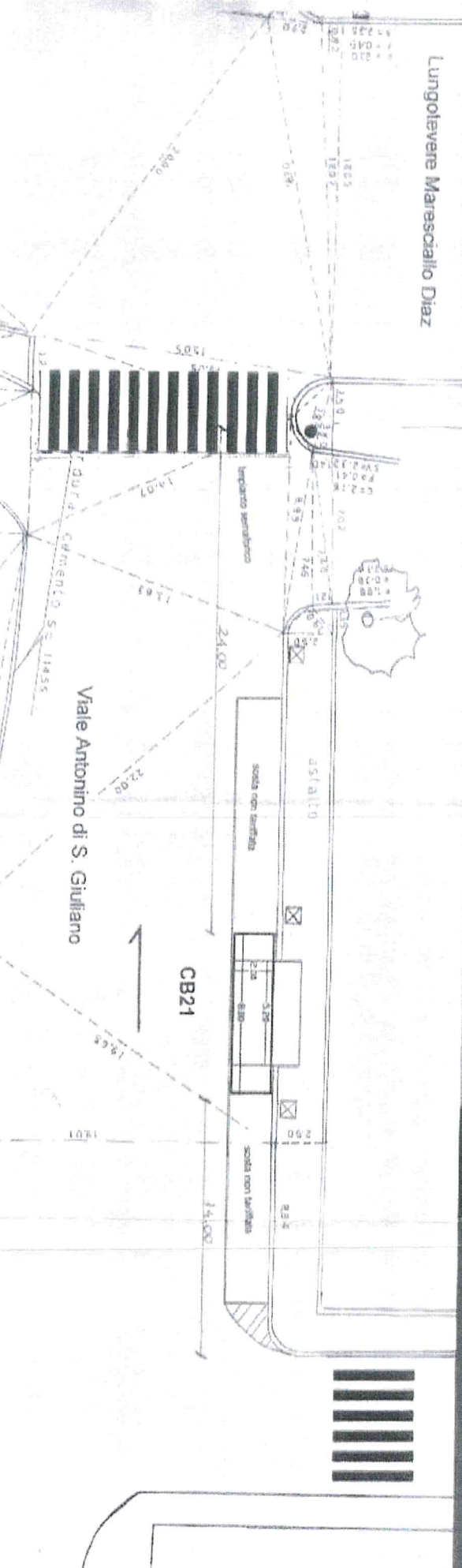
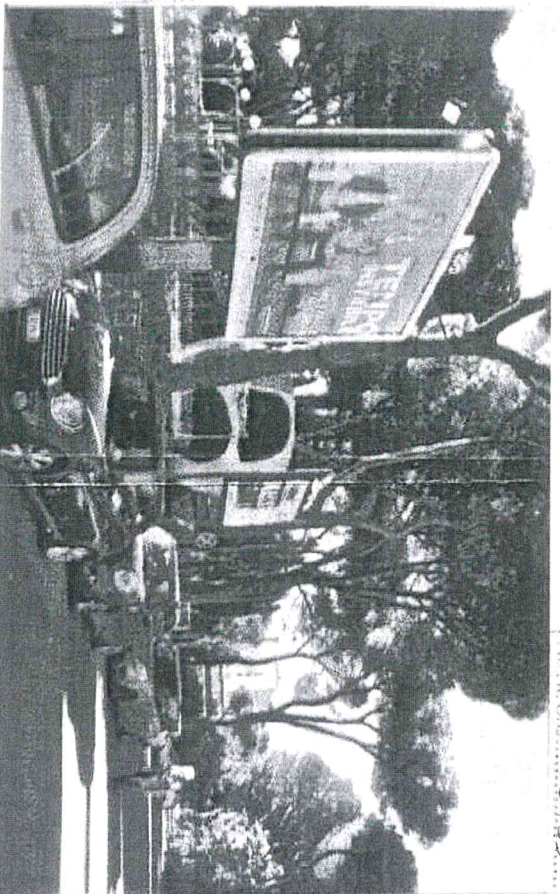
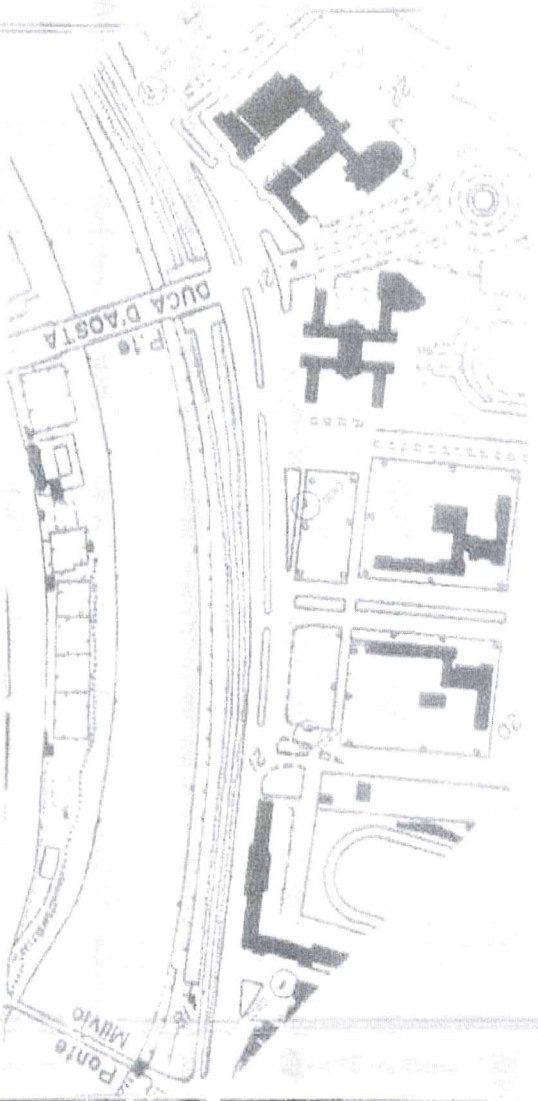


TAV.

4.3

Unità Organizzativa Sviluppo economico locale e pianificazione delle attività produttive
Restituzione grafica ESECUTIVA

DATA:



TAV. Tavolo Tecnico per il Decoro
D.D. n. 1927 del 17 settembre 2014 / Conferenza dei Servizi del 09.03.2015
Ricollocazione postazioni CamionBar: CB19 - CB22
Lungotevere Maresciallo DIAZ altezza via Capoprati lato Tevere

Unità Organizzativa Sviluppo economico locale e pianificazione della attività produttive
Riveduto
Rivista
Rivista
Rivista
Rivista

[Signature]

DATA:



ROMA CAPITALE

Dipartimento Sviluppo Economico e Attività Produttive -
Formazione Lavoro

ROMA CAPITALE
Dipartimento Sviluppo Economico e Attività Produttive - Formazione Lavoro
M.O. ATTIVITÀ COMMERCIALI QUALITÀ
PUBBLICITÀ SPETTACOLI VIGILANZA PUBBLICA

28 MAG. 2015

Prot. N. GIU. 38735

Tavolo Tecnico per il Decoro

D.D. n. 1927 del 17 Settembre 2014 / Conferenza dei Servizi del 09 Marzo 2015

Ricollocazione postazioni CamionBar

Ambito di ricollocazione :

Lungotevere Maresciallo DIAZ altezza via Capoprati lato Tevere

CB 22 : Largo Maresciallo DIAZ fronte via dei Robilant - superficie
occupazione m. 8.00 x 2.00



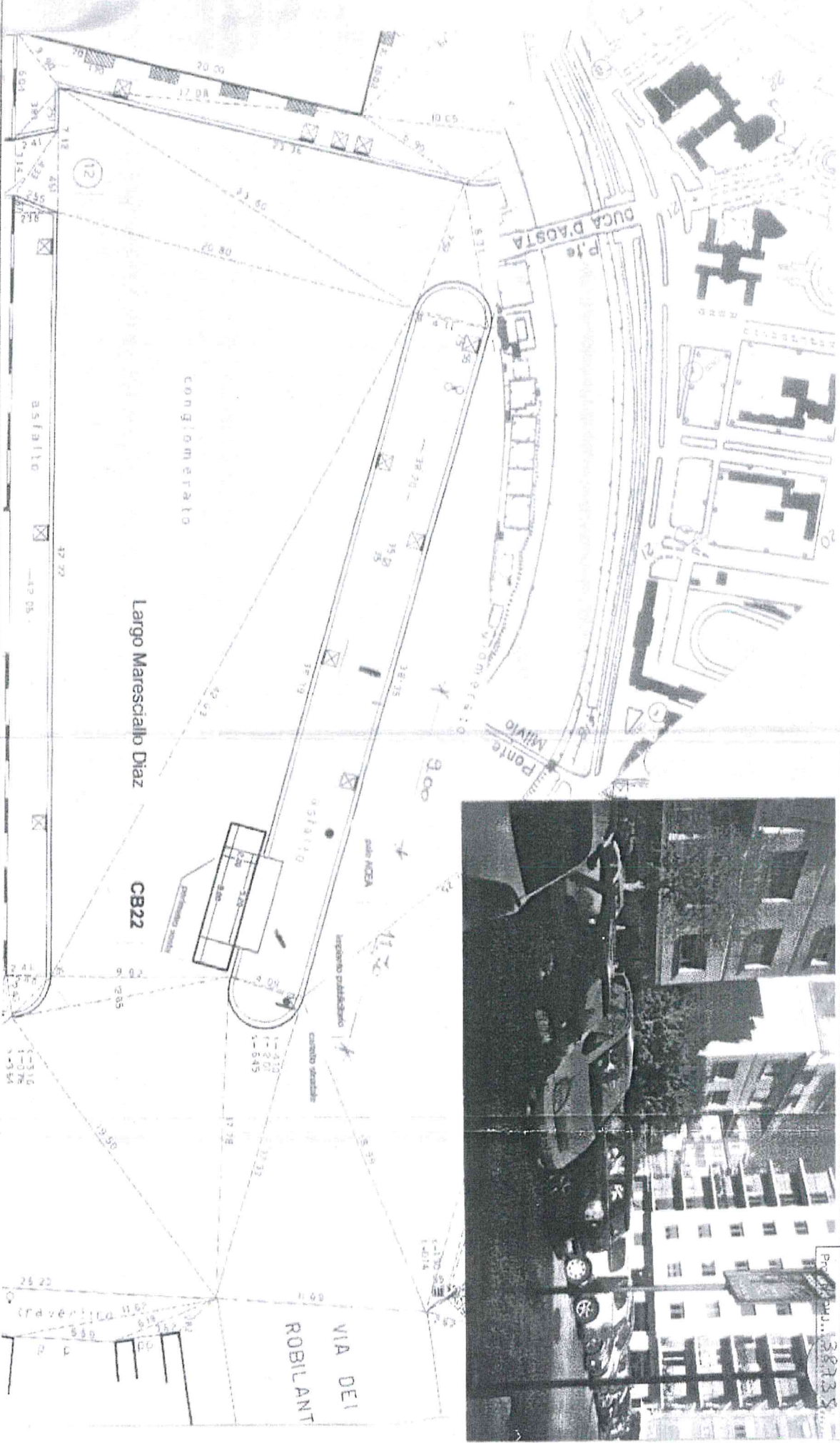
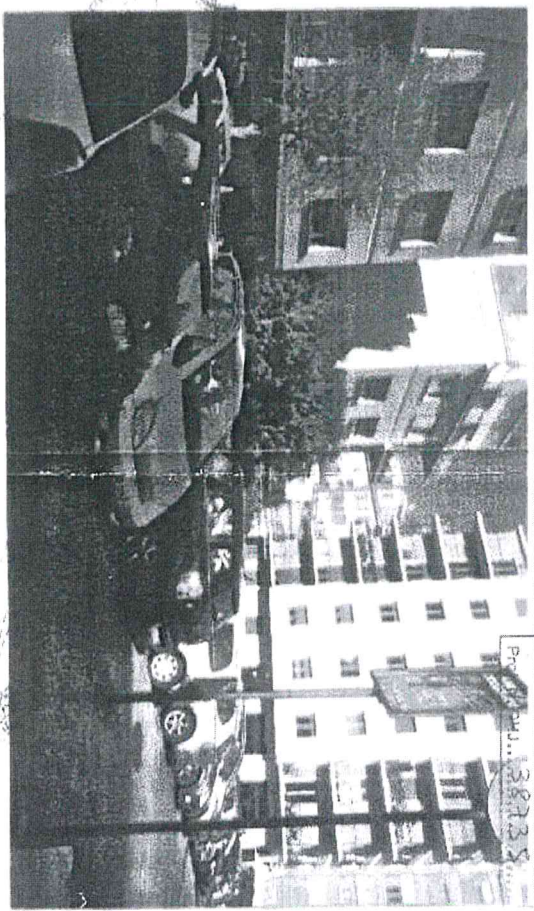
TAV.

4.4

Unità Organizzativa Sviluppo economico locale e pianificazione delle attività produttive

Restituzione grafica ESECUTIVA

DATA:



TAV. 4.4
Tavolo Tecnico per il Decoro
D.D. n. 1927 del 17 settembre 2014 / Conferenza dei Servizi del 09.03.2015
Ricollocazione postazioni CamionBar: CB19 - CB22
Lungolevere Maresciallo DIAZ altezza via Capoprati lato Tevere

Unità Organizzativa Sviluppo economico locale e pianificazione delle attività produttive
Resilizzazione grafica ESECUTIVA
U. 6. Attività Produttive -
Determinazione Lavoro

DATA:

