

soil4life

L'essenziale è invisibile agli occhi

La NIC – Nuova Infrastruttura Cartografica e lo sviluppo del nuovo Geoportale di Roma Capitale

Roma 29 marzo 2021

www.soil4life.eu / info@soil4life.eu



ROMA



- <https://www.comune.roma.it/nic-gwt/>



TEMATISMI RICERCA RISULTATI INFO

Ricerca Tematismo

- SOCIETÀ
- TRIBUTI
- VIARIO
- PROGETTO "SOIL4LIFE"
 - CARTA GEOLITOLOGICA DEL TERRITORIO DI ROMA
 - CARTA DELLA USURFRUITABILITÀ GEOLOGICA E VEGETAZIONALE
 - HOUSING SOCIALE
 - CTRN 2003

Conf Com Mask

Confini Provincia

Confini Province Regione

Aree Frana Testimonianze Storiche

TEMATISMI RICERCA RISULTATI INFO

Ricerca Tematismo

- PROGETTO "SOIL4LIFE"
 - CARTA GEOLITOLOGICA DEL TERRITORIO DI ROMA
 - Oleodotti
 - Limiti di Roma Lazio Gbe
 - Sorgenti
 - Sinkholes Roma
 - Rischio Frana PAI
 - Punti Cavità
 - PS1 12 2001
 - Drobabilità Cavità Sciotti

Home WebGIS Catalogo Supporto Amministrazione ▾ Notifiche

ALESSANDRA FESTA (AMMINISTRATORE)

Filtro di Ricerca

Tipologia Testo da Ricercare

RICERCA **AGGIUNGI TEMATISMO**

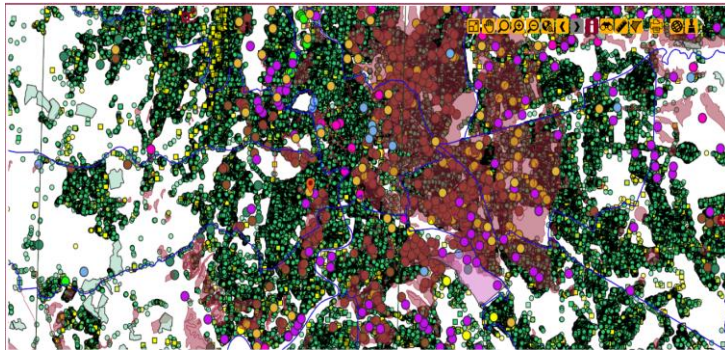
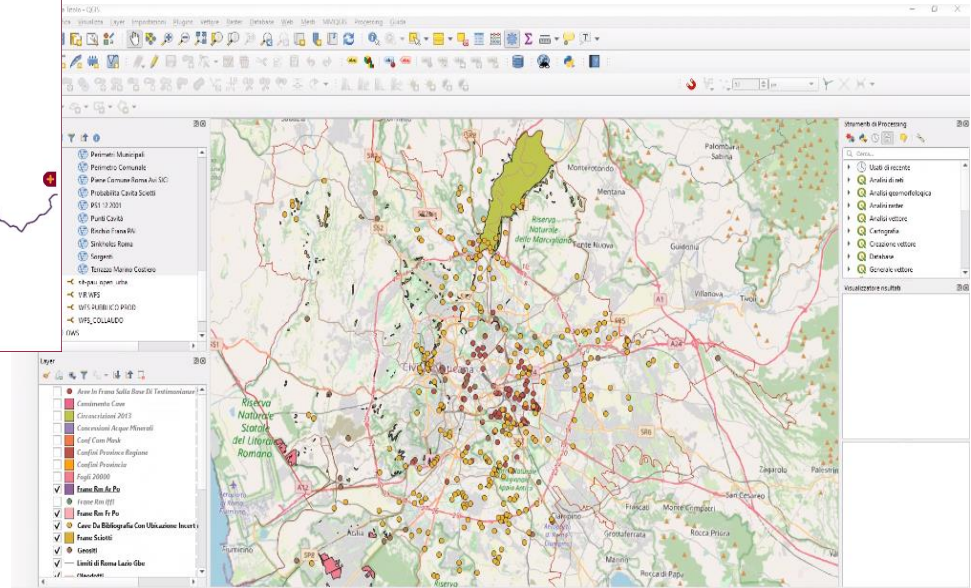
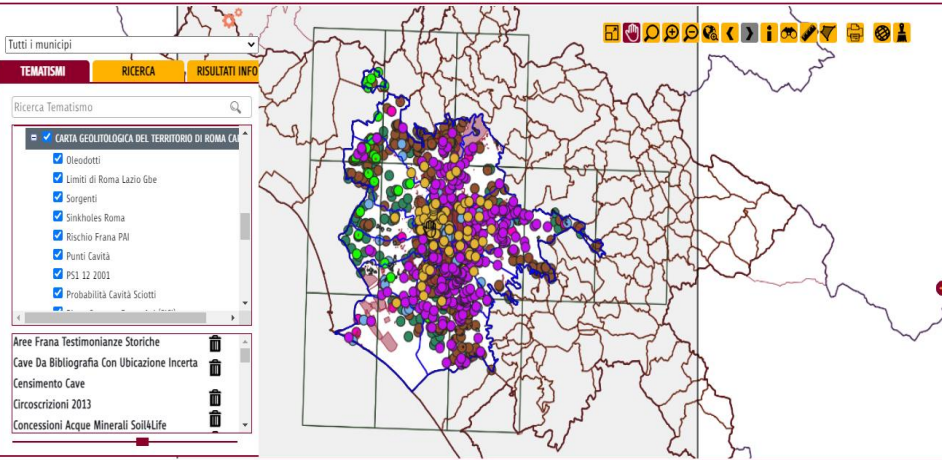
Download

Risultati della Ricerca

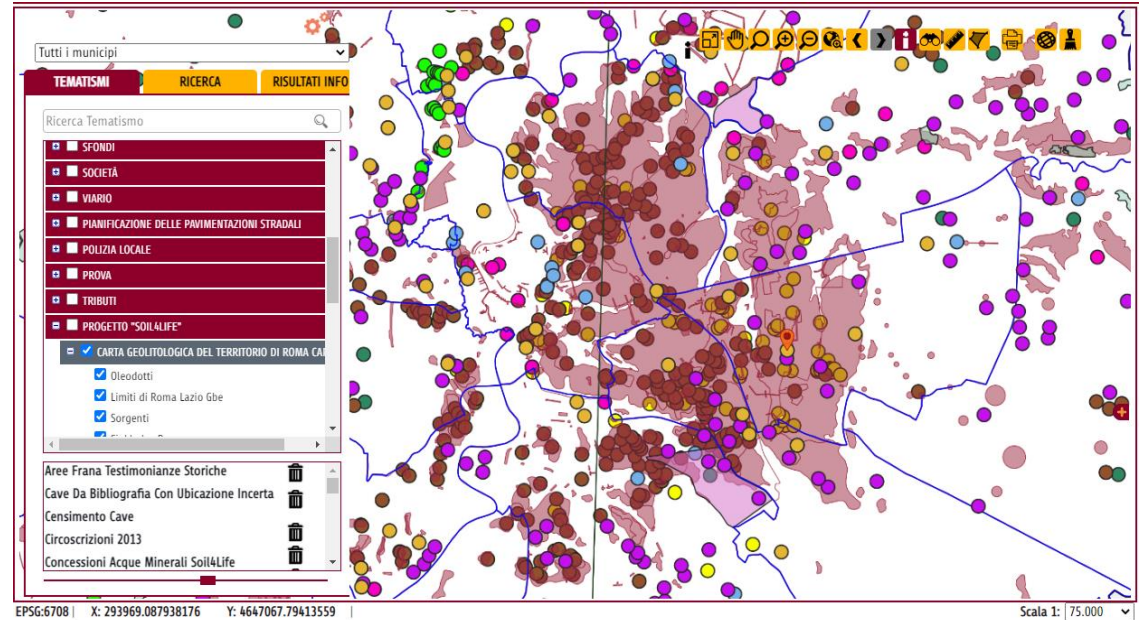
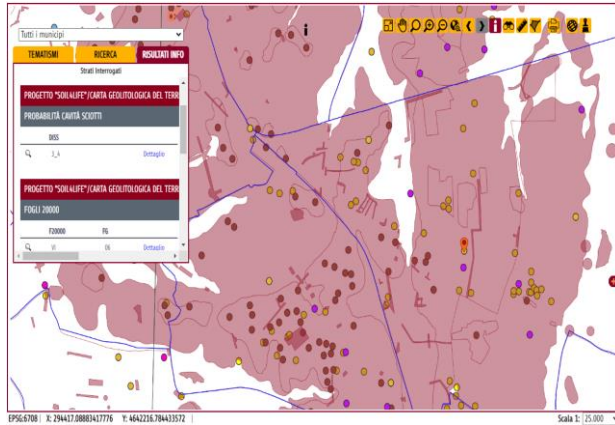
| TEMATISMO | GRUPPO (PATH) | SERVIZI PRIVATI | SERVIZI PUBBLICI | METADATI | TIPOLOGIA | DOWNLOAD | MODIFICA | ELIMINA |
|---|---|-----------------|------------------|--------------------------|------------|--------------|----------|---------|
| Aree Frana Testimonianze Storiche | /PROGETTO "SOIL4LIFE"/CARTA GEOLITOLOGICA DEL TERRITORIO DI ROMA CAPITALE | wms wfs | | Metadato | PUNTO ● | shp metadato | | |
| Cave Da Bibliografia Con Ubicazione Incerta | /PROGETTO "SOIL4LIFE"/CARTA GEOLITOLOGICA DEL TERRITORIO DI ROMA CAPITALE | wms wfs | | Metadato | PUNTO ● | shp metadato | | |
| Censimento Cave | /PROGETTO "SOIL4LIFE"/CARTA GEOLITOLOGICA DEL TERRITORIO DI ROMA CAPITALE | wms wfs | | Metadato | POLIGONO □ | shp metadato | | |
| Circoscrizioni 2013 | /PROGETTO "SOIL4LIFE"/CARTA GEOLITOLOGICA DEL TERRITORIO DI ROMA CAPITALE | wms wfs | | Metadato | POLIGONO □ | shp metadato | | |

<https://www.comune.roma.it/>

- <https://www.comune.roma.it/nic-gwt/>



- <https://www.comune.roma.it/nic-gwt/>



GeoRoma

The screenshot displays the GeoRoma web application interface. At the top, there is a search bar with the text "Cerca un indirizzo" and "n. civico". Below the search bar is a map of the Rome region, showing various towns and geographical features. The map is overlaid with several layers, including "Soil4Life", "Censimento Cave", "Cave Da Bibliogra...", "Aree In Frana Sull...", "AREE_FRANA_TEST...", "AMBIENTE", and "AMBITI STATISTICI". The sidebar on the left contains a "Filtra layers" section and a list of these layers with expand/collapse icons and progress indicators (e.g., "100 %"). The bottom of the map shows a scale bar (20 km) and a scale indicator (Scala: 1 : 1000000). The browser address bar shows the URL: <https://georoma.ws-comune.roma.it:9443/#/viewer/openlayers/14>.

GeoRoma

GeoRoma

Filtra layers

Default

Progetto "Soil4Life"

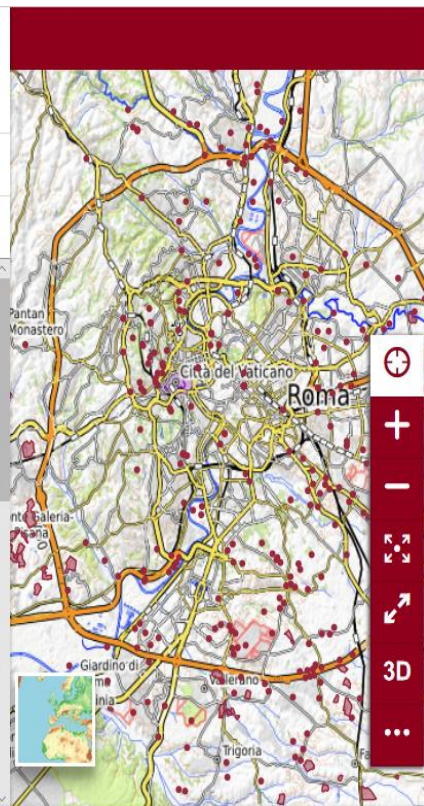
Aree In Frana Sull... 100%

Censimento Cave 100%

Cave Da Bibliogra... 100%

AMBIENTE

AMBITI STATISTICI



Catalogo

Servizio

georoma

soil4life

Cerca

Aree In Frana Sulla Base Di Testimonianze Storiche Comune Roma Avi SICI

Aree In Frana Sulla Base Di Testimonianze Storiche Comune Roma Avi SICI

soil4life:AreeFranaTestimonianzeStoriche

Cave Da Bibliografia Con Ubicazione Incerta

Cave Da Bibliografia Con Ubicazione Incerta

soil4life:CaveDaBibliografiaConUbicazioneIncerta

Censimento Cave

« 1 2 3 4 5 ... 7 »

Risultati 1-4 di 27

5 km Scala: 1 : 250000